





¡Seguinos!

  cambiateaswapy
www.cambiateaswapy.com

CPX


MANUAL DE
USUARIO

 **swapy**

Es importante que desgargue y lea la versión completa de este manual. Puede descargarlo en www.cambiateaswapy.com/cpxmanual

INSTRUCCIONES DE SEGURIDAD

Para garantizar su seguridad, lea este manual cuidadosamente antes de conducir y asegúrese de seguir siempre los siguientes requisitos:

- 1 Comprende completamente la información de este manual, incluyendo, pero no limitado a, las instrucciones relevantes, precauciones y advertencias.
 - 2 Comprende completamente el funcionamiento y las medidas de contingencia del vehículo eléctrico inteligente CPX.
 - 3 Tenga pleno conocimiento de las etiquetas de advertencia del vehículo eléctrico inteligente CPX.
 - 4 No desarme el vehículo ni ninguna de sus partes; si necesita reemplazos, por favor contacte al distribuidor local.
 - 5 Conserve este manual cuidadosamente.
-  Todos los parámetros de este vehículo han sido configurados permanentemente según las normas nacionales antes de salir de fábrica. La empresa no se hace responsable si se modifica el sistema eléctrico o el circuito original y esto causa consecuencias como el aumento de velocidad.

INSTRUCCIONES DE USUARIO

Para garantizar su seguridad y la de los demás, asegúrese de observar las siguientes indicaciones:

- 1 No preste su vehículo a personas que no sepan operarlo, para evitar accidentes o lesiones.
- 2 Cumpla con las leyes y regulaciones locales al conducir en la vía pública.
- 3 No conduzca si ha tomado medicamentos que puedan afectar su capacidad de manejo, alcohol o si se siente mal.

INSTRUCCIONES DE USUARIO

- 4** Respete las normas y señales de tránsito, y transporte personas y carga de acuerdo a lo establecido por las leyes y regulaciones. Verifique activamente las condiciones del camino y del vehículo para evitar cualquier peligro.
- 5** En días de lluvia o nieve, la distancia de frenado se alarga. Reduzca la velocidad y evite circular en condiciones climáticas extremas como tormentas o tifones.
- 6** Use equipo de seguridad, como casco; y ropa protectora adecuada si es necesario, como guantes y mascarilla.
- 7** Para garantizar su seguridad y la de los demás, evite usar las luces altas en condiciones de buena visibilidad. El uso continuo de luces altas puede dificultar la visión de vehículos y peatones que se aproximan, afectando la conducción segura.
- 8** Apague el vehículo y retire la llave inmediatamente después de su uso. No permita que niños jueguen con el vehículo, para evitar pérdidas o daños a su familia y sus bienes.
- 9** Realice una revisión básica antes de cada uso y visite regularmente un Centro de Servicio VMOTO para mantenimiento.
- 10** Verifique antes de conducir. Si nota algo fuera de lo normal, realice el mantenimiento necesario o busque ayuda profesional:
 - a.** Estado del circuito de alimentación, de iluminación, etc.
 - b.** Funcionamiento normal de los frenos delanteros y traseros.
 - c.** Fijación del manillar y de las ruedas delanteras y traseras.
 - d.** Presión de los neumáticos.

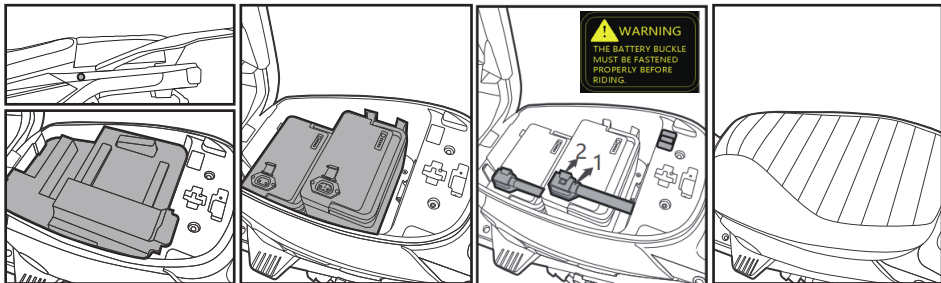


Todas las imágenes en este manual son solo de referencia. Por favor, consulte el producto real. Las imágenes del manual se basan en el vehículo eléctrico CPX de VMOTO. Para más detalles, consulte directamente la motocicleta. La funcionalidad del producto real puede diferir del contenido del manual debido a actualizaciones técnicas, de firmware u otros cambios.

Para obtener información actualizada sobre funciones y guías de uso seguro, descargue la aplicación VMOTO APP y consulte el manual electrónico incorporado, o visite el sitio web oficial de VMOTO: www.vmoto.com.

INICIO RÁPIDO

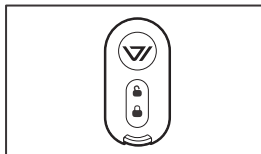
Instalación de batería



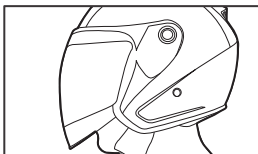
- 1** Abra el compartimiento de la batería ubicado debajo del asiento y retire la placa de separación (solo para productos de 60V).
- 2** Coloque el paquete de batería.
- 3** Conecte el conector principal (marcado como 1). Asegúrese de que el broche de la batería (marcado como 2) esté bien ajustado antes de conducir.
- 4** Vuelva a colocar la placa de separación y baje el asiento.

INICIO RÁPIDO

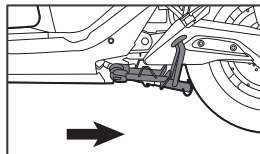
Inicio rápido



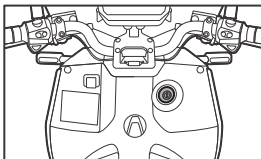
- 1** Presione "UNLOCK" (desbloquear) en el control.



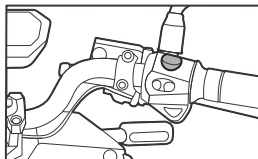
- 2** Colóquese el casco.



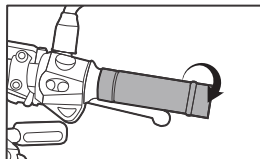
- 3** Súbase a la CPX, baje la pata lateral y el caballete central.



- 4** Presione "POWER" (encender) o gire la llave a la posición de ignición y encienda el vehículo.



- 5** Presione el botón "Parking" para quitar el modo estacionamiento: el símbolo se apagará y la luz "READY" se encenderá.



- 6** Gire suavemente el acelerador. La CPX comenzará a moverse.

INICIO RÁPIDO

Descargue la aplicación

Para acceder al intercambio de baterías, descargue la aplicación de Swapy escaneando el código QR.



www.cambiateaswapy.com/app

SERVICIO: 1.000 KM

Fecha:_____

Firma:_____

Detalle:

SERVICIO: 6.000 KM

Fecha:_____

Firma:_____

Detalle:

SERVICIO: 12.000 KM

Fecha: _____

Firma: _____

Detalle:

SERVICIO: 18.000 KM

Fecha: _____

Firma: _____

Detalle:

SERVICIO: 24.000 KM Fecha:_____

Firma:_____

Detalle:

--

