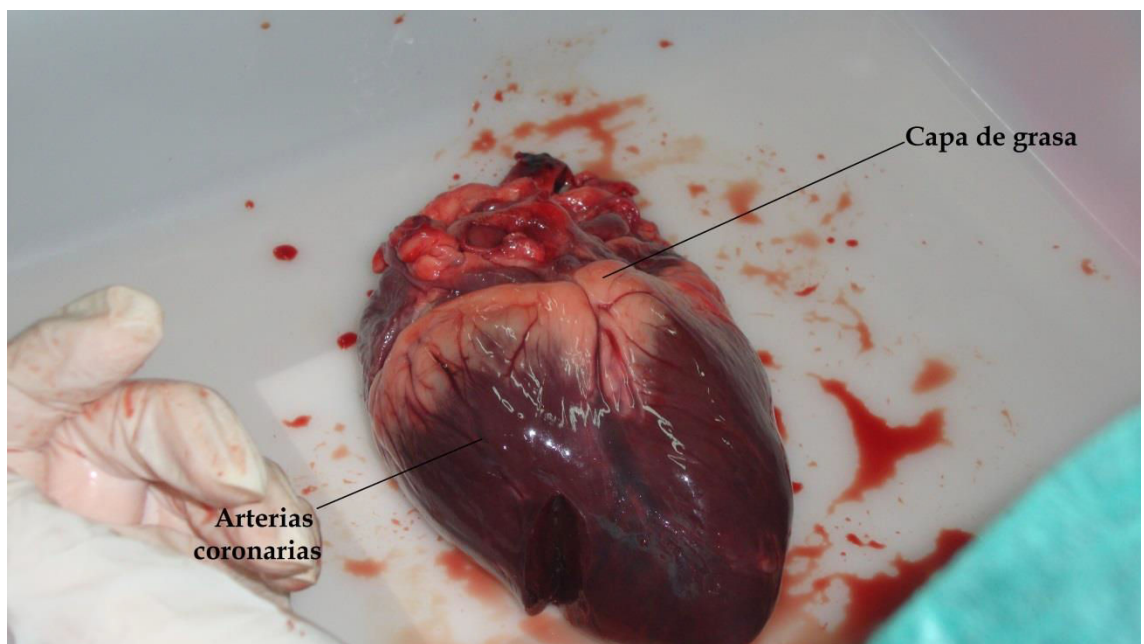
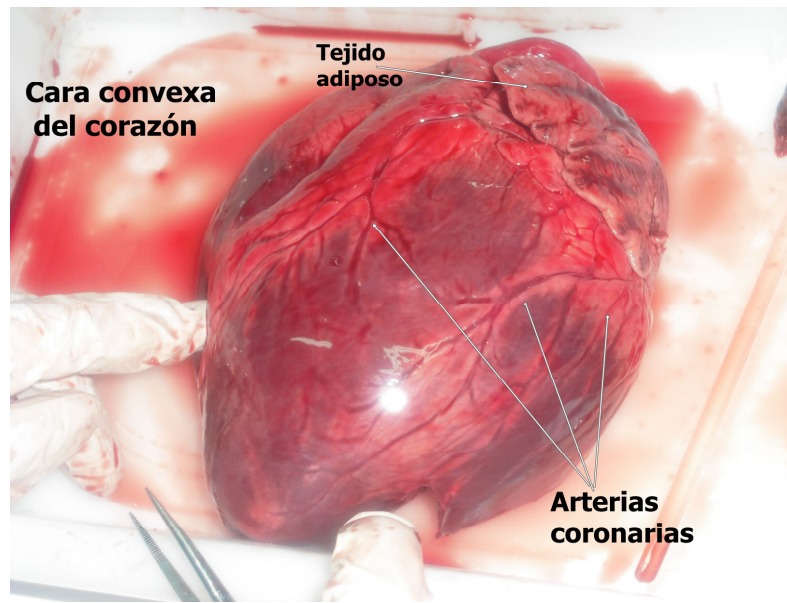


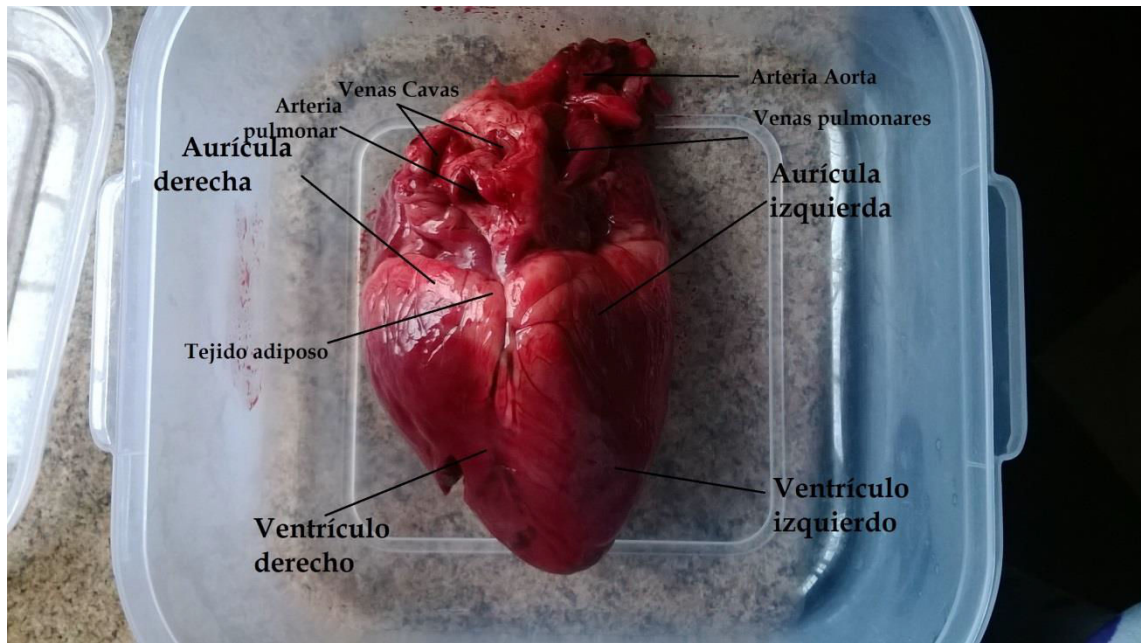
## DISECCIÓN DE CORAZÓN DE CERDO Y DE PERDIZ

Realizar una disección de corazón de cerdo sano, otro de perdiz y otro de cerdo con coágulos; para poder observarlos tanto microscópicamente como macroscópicamente.

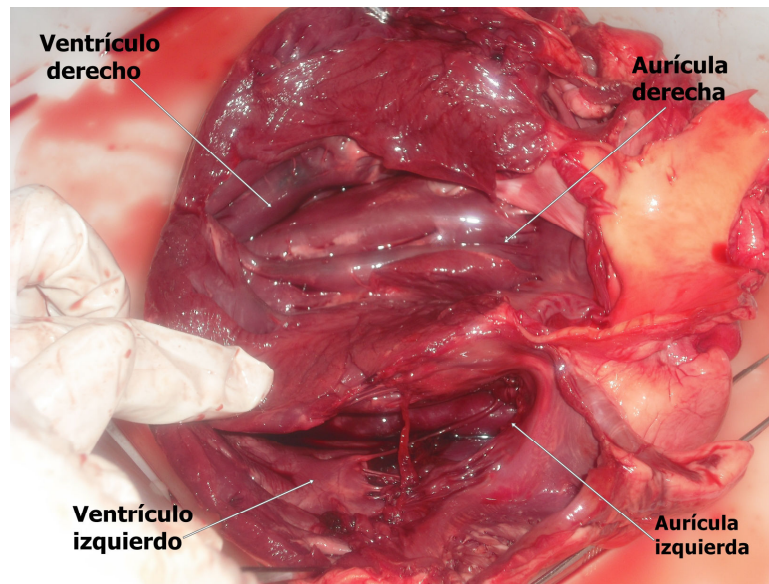
En primer lugar proceder a observar el corazón sano sin realizar ninguna incisión para explicar su anatomía externa. Está recubierto por grasa, se observan sus arterias coronarias (que lo alimentan) y su tejido más externo: el pericardio. Determinar sus caras anterior y posterior y sus lados derecho e izquierdo.

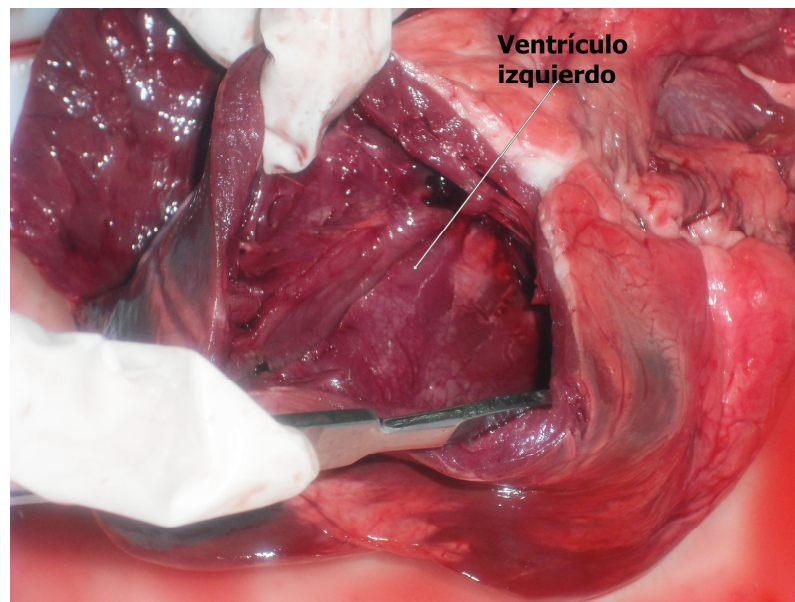
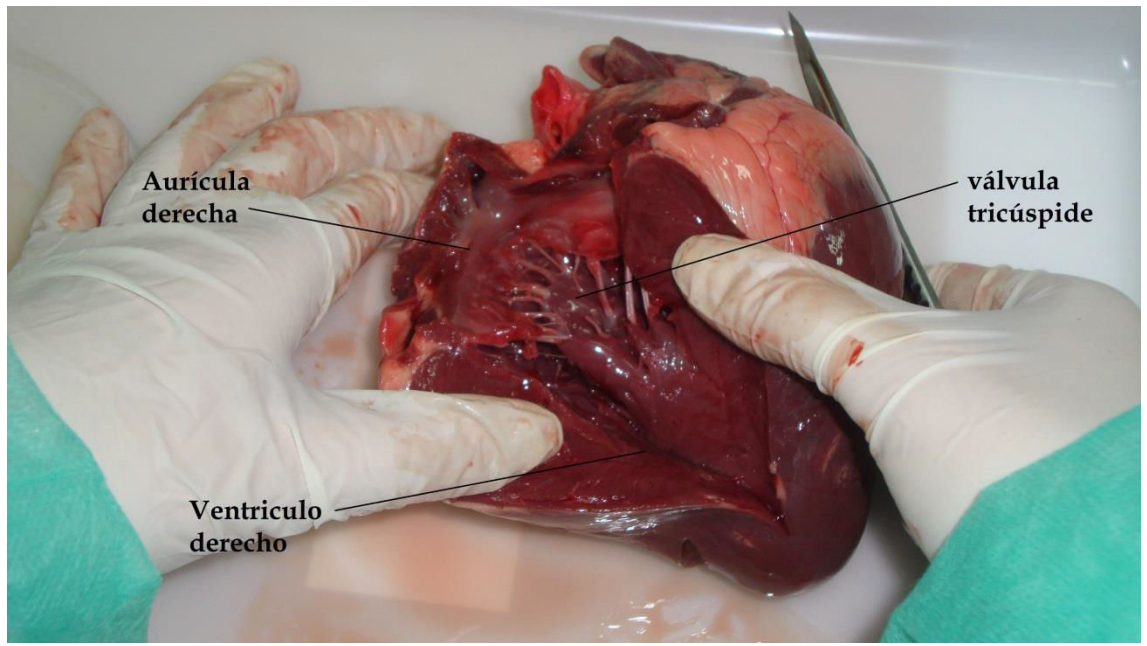


A continuación distinguir las aurículas de los ventrículos e identificar los vasos.

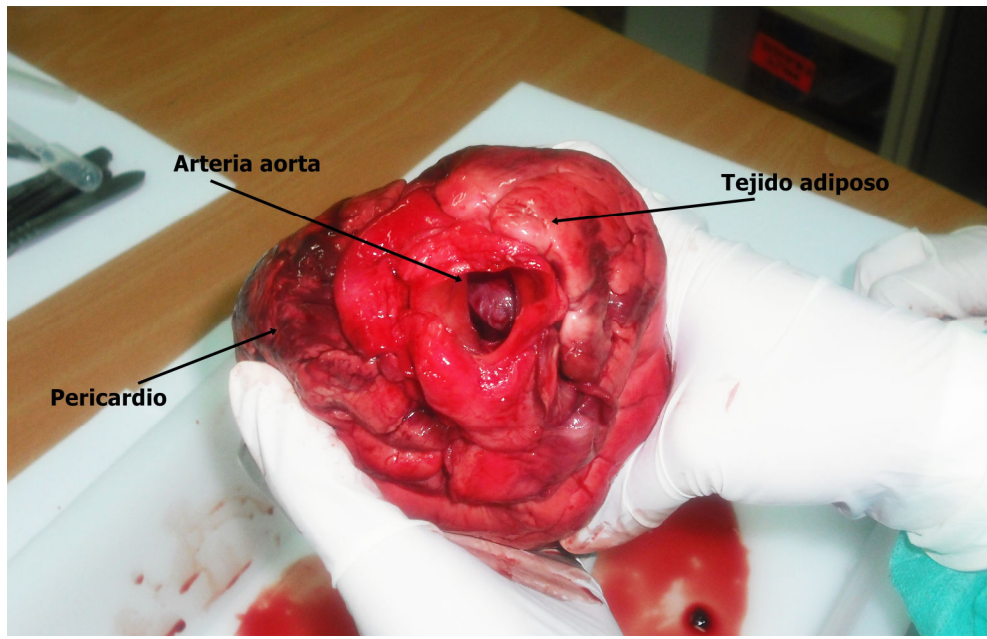


Realizar incisiones para identificar válvulas y cavidades. Observar el potente miocardio del ventrículo izquierdo.

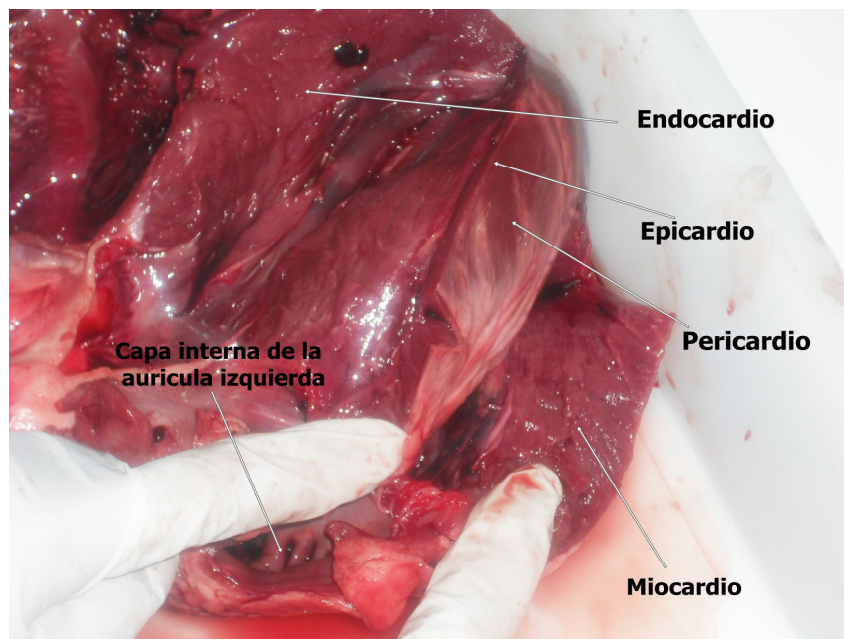








Diferenciar las capas del corazón: endocardio, miocardio, epicardio y pericardio.

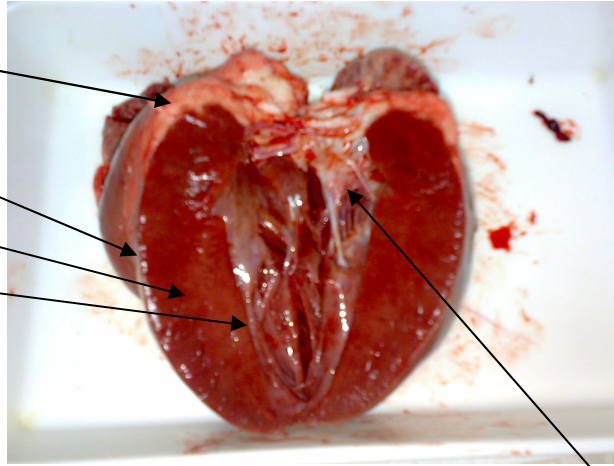


Pericardio

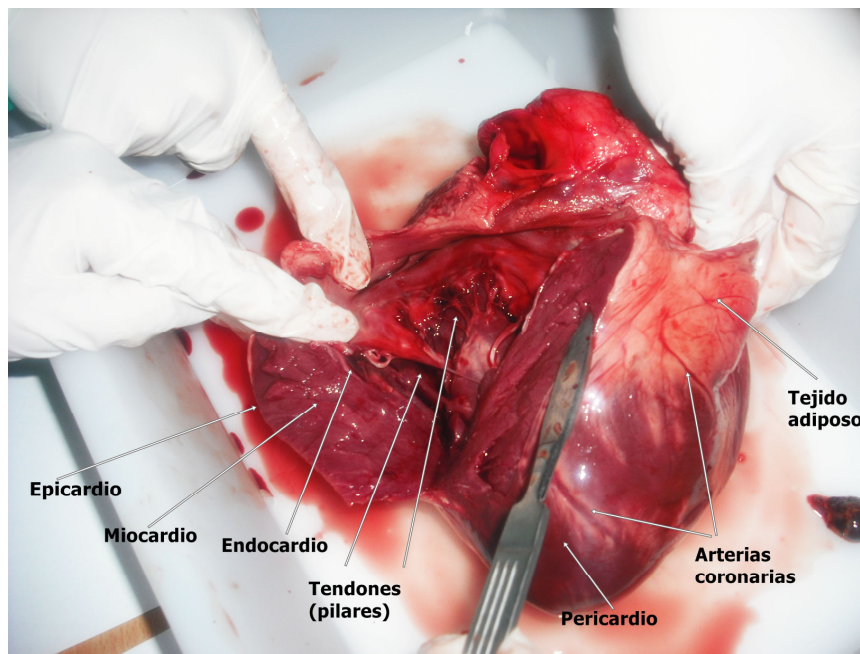
Epicardio

Miocardio

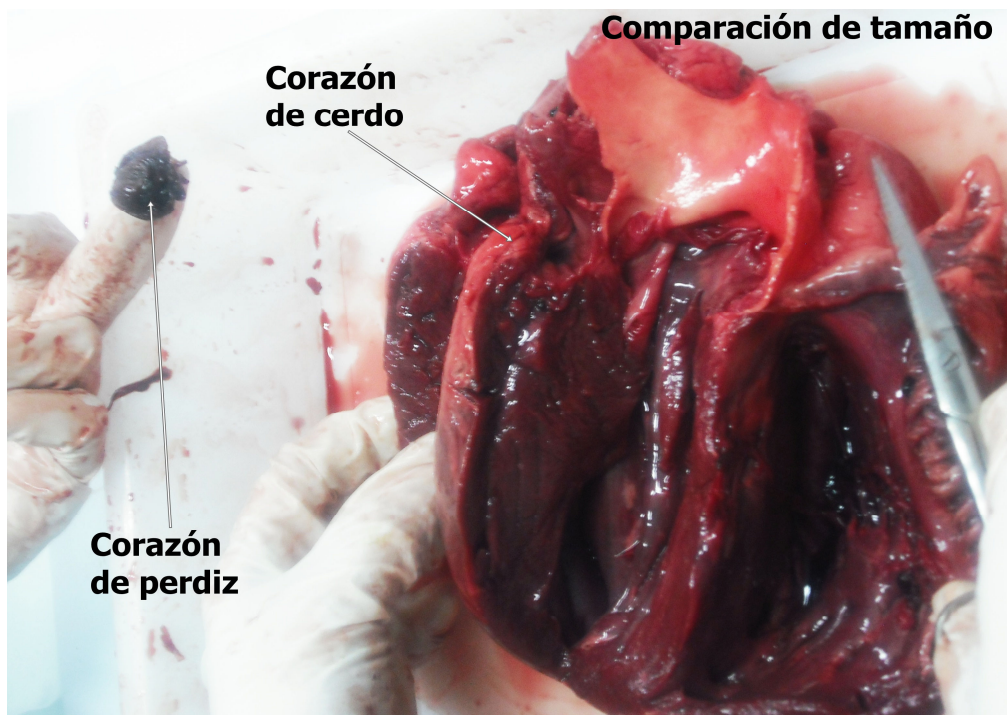
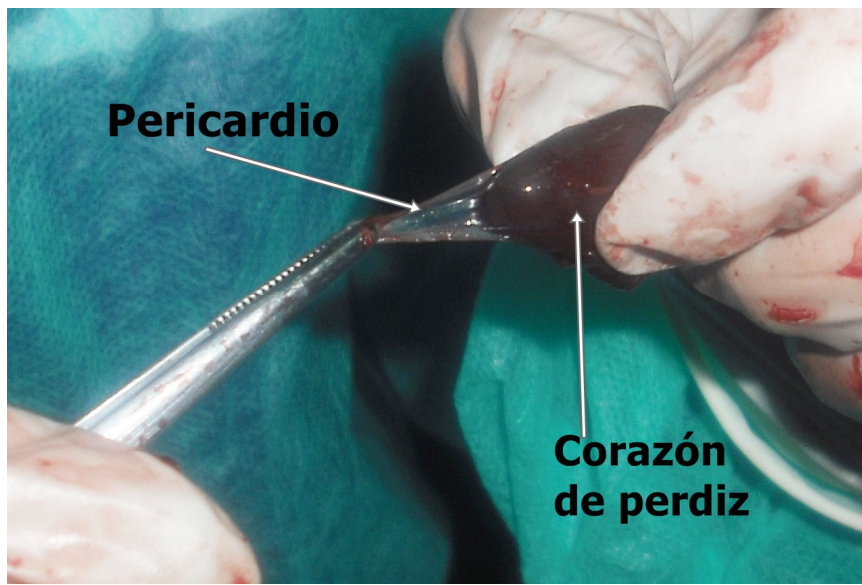
Endocardio



Red nerviosa

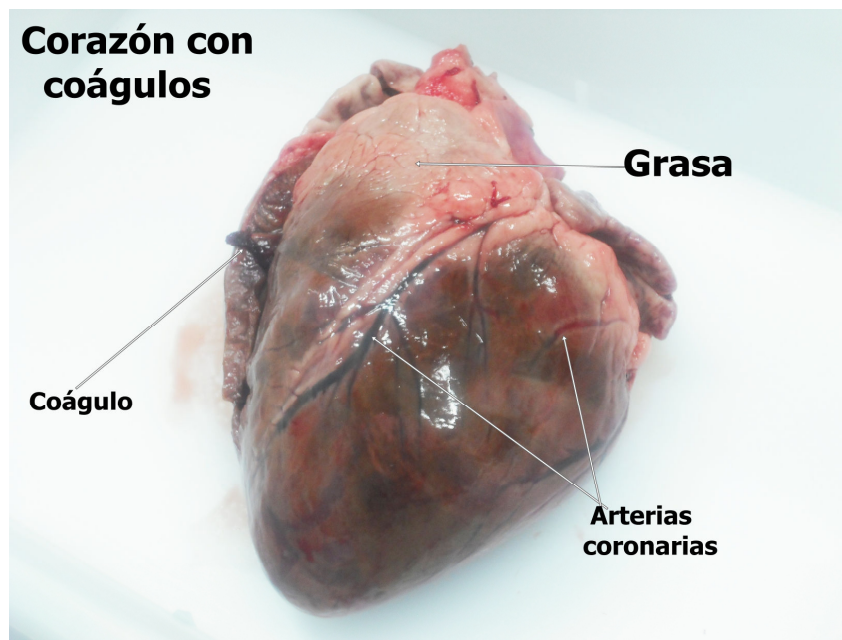


En el caso del corazón de perdiz se observa claramente el pericardio.

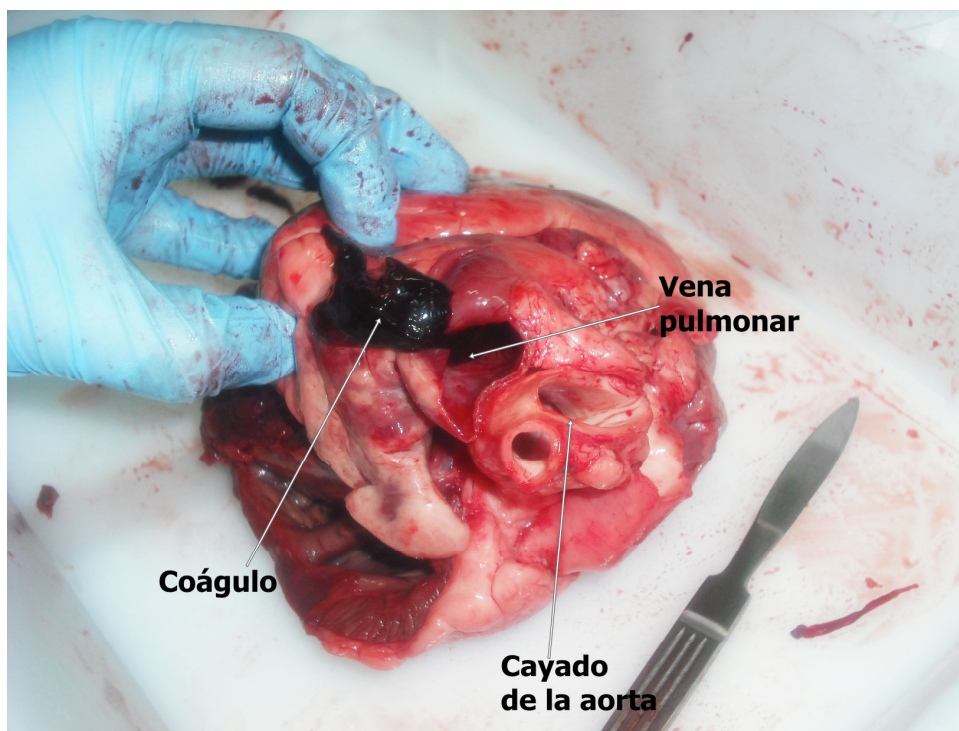


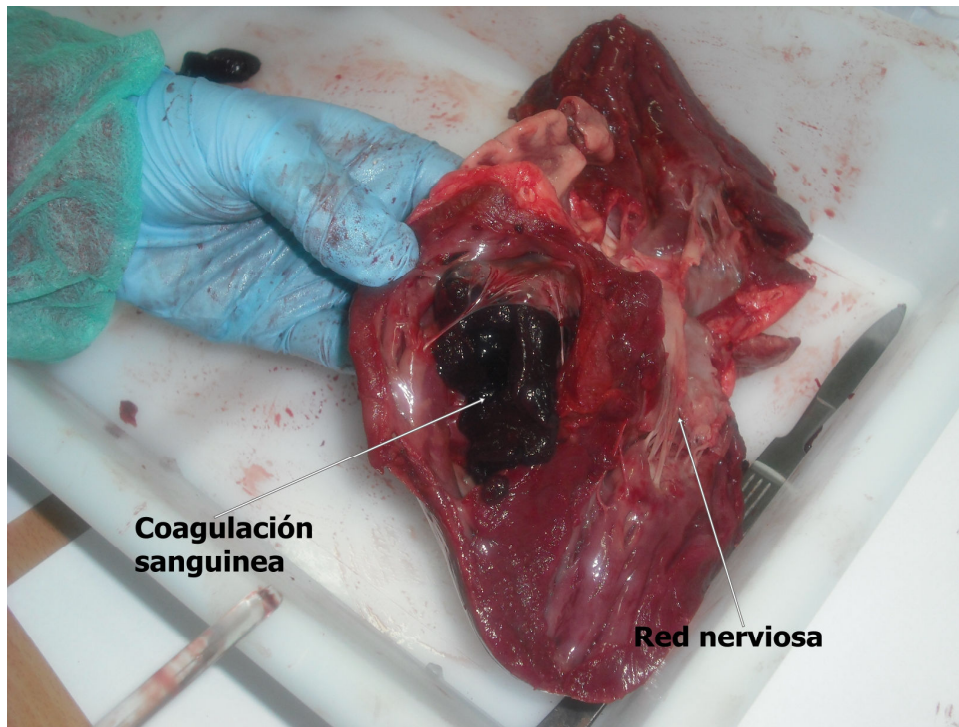


Disección de corazón de cerdo con coágulos sanguíneos.



Los cortes evidencian coágulos, en este caso en el interior de la arteria aorta y las venas pulmonares.





---

Durante la disección tomar muestras de los distintos tejidos y de la sangre de los corazones.

