

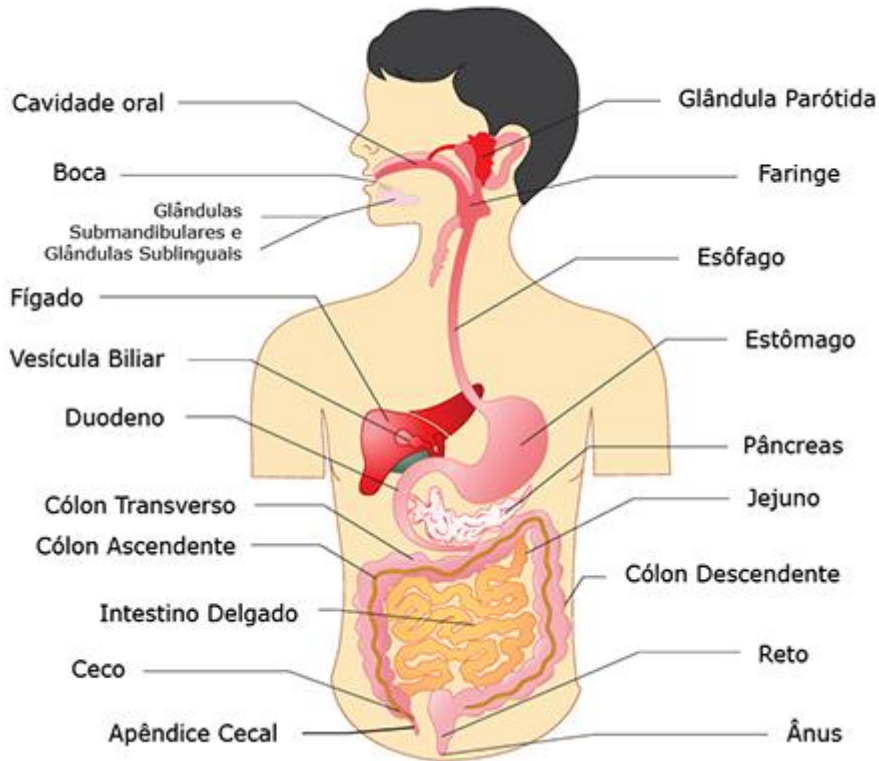
# RODA DE ESTUDO DE PLANTAS - REP: balsamo

31 / 03 / 2025



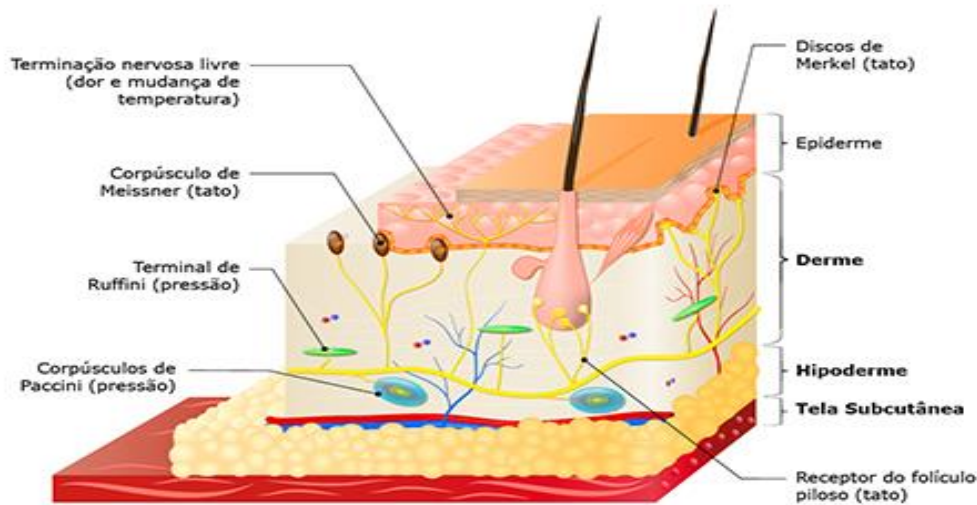
Apoio CATI

# Sistema Digestório



Formado pelo tubo digestório (boca, faringe, esôfago, estômago, intestino delgado, intestino grosso) e os órgãos anexos (glândulas salivares, dentes, língua, pâncreas, fígado e vesícula biliar), o sistema digestivo ou digestório é responsável pela digestão dos alimentos transformando-os em moléculas menores que serão absorvidas pelo organismo.

# Sistema Tegumentar ou Pele



Ajuda a regular a temperatura do corpo humano, e é responsável pela sensibilidade (juntamente com o sistema nervoso) mas acima de tudo protege o corpo, criando uma barreira a agressões externas e evitando a perda de líquido.

# Pele



- ▶ “A pele é a ponte sensível do contato com o mundo e pode ser também um abismo.É o nosso órgão mais intenso, um lar de profundas memórias. O corpo sente, toca, comunga.” Roberto Crema
- ▶ É a fronteira com o mundo material
- ▶ Reflete duplamente o modo de ser (interno/externo)
- ▶ Torna visível os processos somáticos e psíquicos
- ▶ “Uma das missões mais difíceis é amar a si mesmo”T.Dethlefsen
- ▶ Rachaduras – algo deseja extravasar
- ▶ Inflamações no rosto – sexualidade
- ▶ Psoríase– estipula limites em todas as direções ( nada entra ou sai)
- ▶ Coceira – estimula(emoção ardente que quer extravasar)

Nomes populares: Balsaminha, Balsamo-branco, Balsamo



Nome científico: *Sedum dendroideum*  
Família botânica: Crassulaceae



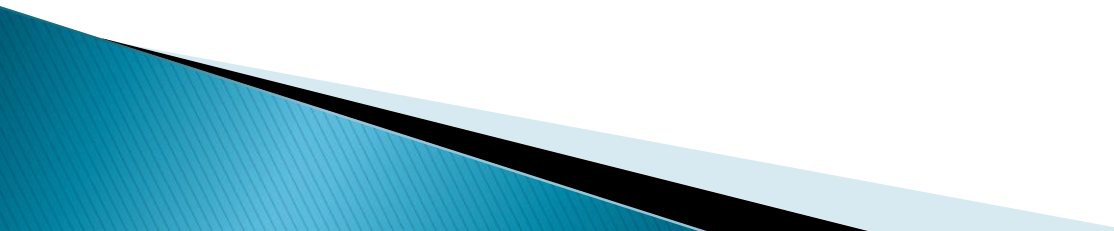
# Origem e descrição botânica:

Origem de áreas desérticas, da Índia e África do Sul. Termo sedere em latim significa sentar, pela sua capacidade de se fixar sobre terrenos pedregosos e dendroideum é uma palavra derivada do grego "dendron", que significa árvore. Aclimatada no Brasil, cultivada em jardins. Herbácea de até 60 cm de altura, perene, suculenta de sabor agradável e levemente picante, muito ramificado. Folhas inteiras ovaladas - lanceolares verdes escuros lustrosas, alternas, sésseis, glabras. Flores miúdas, amarelas em forma de estrela, dispostas em panículas. Fruto seco capsular. Reprodução por estaquia de ramos. Solo com bastante matéria orgânica, úmidos e semi-sombreados

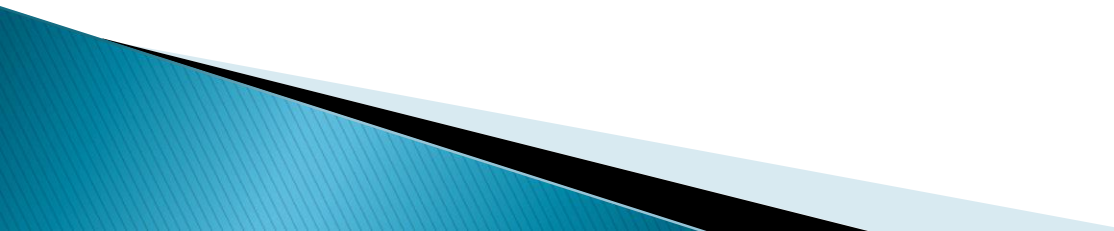
# Princípios ativos

- ▶ **Princípios ativos:** Flavonoides derivados de Kaempferol e de quercetina, Mucilagens; Alcaloides piperidínicos; Tri terpenos; Sesquiterpenos; Taninos hidrossolúveis, compostos cianogênicos.
- ▶ **Parte utilizada:** Folhas frescas.



- ▶ **Uso medicinal:**
  - ▶ **Pele:** Emoliente, analgésico, anti-inflamatório e cicatrizante (Ferimentos por traumatismo, cortes, esfoladuras);
  - ▶ **Sistema digestório:** cicatrizante, anti-inflamatória, antiulcerogênica. Inflamações gastro intestinais
- 

# Preparações:

- ▶ **Interno:** 10 folhas frescas centrifugadas/ 1 ½ copo de água, tomar ao longo do dia
  - ▶ **Alimentação:** comer até 10 folhas no dia
  - ▶ **Uso externo:** Emplastro de folhas frescas diretamente sobre a área afetada.
  - ▶ **Efeito colateral:** o uso interno prolongado pode reduzir a produção de espermatozoides
- 



**Jade** - *Crassula ovata*



**Bálsamo azul** (*Senecio mandrarenensis*).

OBS: Pode ser conhecida como bálsamo, Planta-jade (*Crassula ovata*) e o No entanto não possuem propriedades medicinais estudadas. Não indicado para uso interno.

**Próximo Rep : 28 de abril de 2025**  
**Planta: Quebra-pedra**

