



Ingeniería Electromecánica
y Civil del Norte

Misión

Realizar servicios de construcción, mantenimiento industrial.

Aplicando metodologías y procedimientos eficientes para cumplir los objetivos de nuestros clientes, así como promover las mejores soluciones en cada uno de ellos.

Visión

Ser una empresa líder en el ramo a nivel nacional en proveer soluciones y proyectos personalizados para el mantenimiento industrial.

Siempre comprometidos a cumplir con las más estrictas normas de calidad y seguridad que rigen al país.



Ingeniería Electromecánica
y Civil del Norte

Servicio de obra civil

- Elaboración de ingenierías de cimentaciones, estructuras de acero y concreto
- Planeación y Evaluación de Proyectos
- Edificación en General
- Estructuras de Concreto
- Estructuras y Cubiertas Metálicas
- Reparación y mantenimientos preventivos de cubiertas metálicas.
- Impermeabilizaciones de losas de concreto.
- Albañilerías
- Terracerías y Pavimentos, vialidades



Servicio eléctrico

- Estudio de Calidad de Energía.
- Estudios de tierras físicas y correcciones.
- Termografías.
- Reparación y venta de Generadores Eléctricos.
- Subestaciones eléctricas interiores y exteriores.
- Mantenimiento general a subestaciones.
- Mantenimiento a plantas de emergencia.
- Equipo Medición de Energía alumbrados industriales, comerciales y residenciales.
- Canalización de tendido de redes.
- Redes de tierras.
- Estudios de Carga.
- Corrección de factor de potencia (bancos de capacitores).



Proyectos realizados



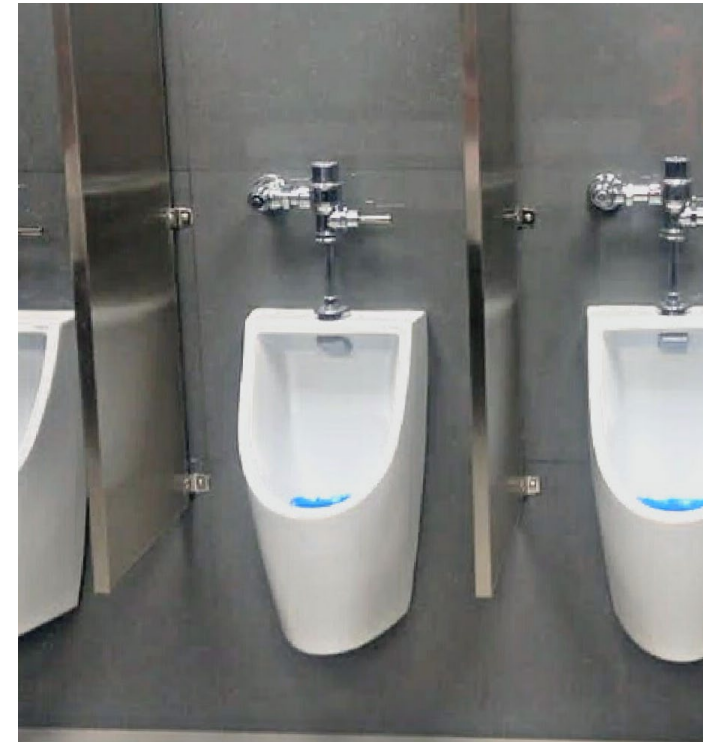
Proyecto: Instalación de pintura de polvo

Proyectos realizados



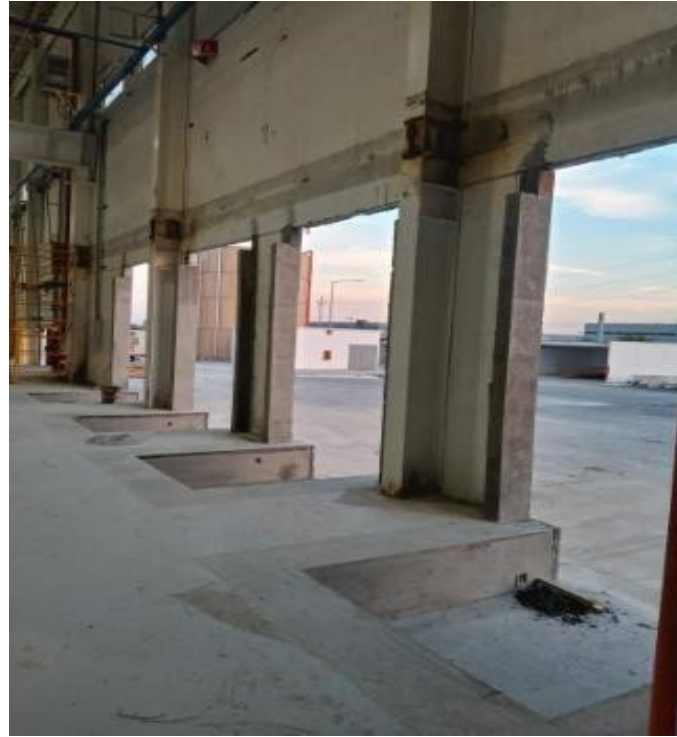
Proyecto: Extensión nave industrial

Proyectos realizados



Proyecto: Construcción de baños

Proyectos realizados



Proyecto: Demolición de mezanine, apertura de vanos y firme para andenes de carga

Proyectos realizados



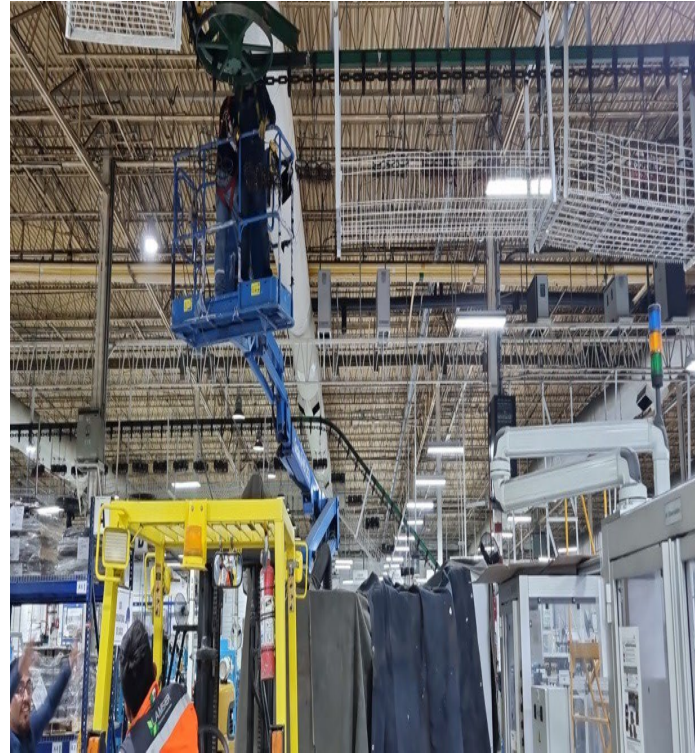
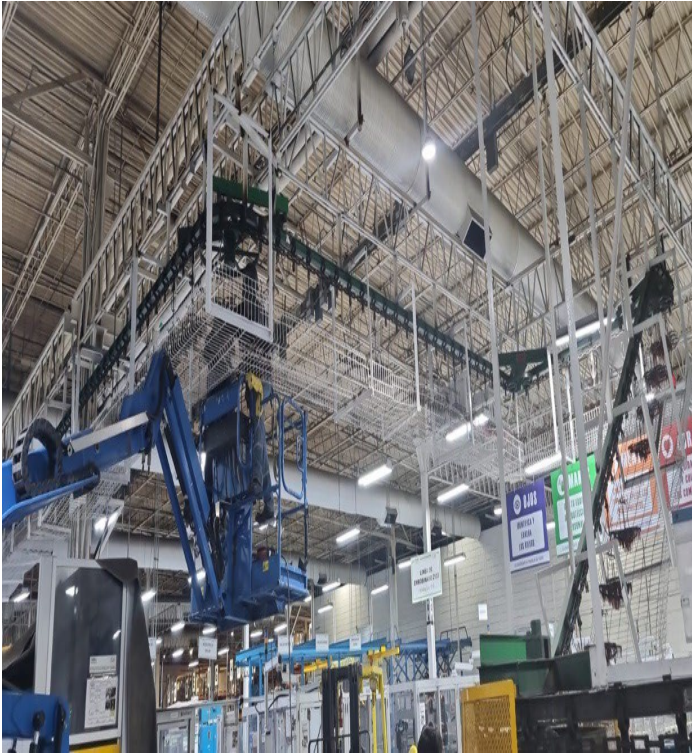
Proyecto: Demolición de mezanine, apertura de vanos y firme para andenes de carga

Proyectos realizados



Proyecto: Instalación de transformador y terminales cuerpo en "t"

Proyectos realizados



Proyecto: Adecuación de alimentación eléctrica

Proyectos realizados



Proyecto: TC`S SUBESTACIÓN 115KV

Proyectos realizados



Proyecto: Reubicación de línea de ensamble

Equipos de prueba



Ingeniería Electromecánica
y Civil del Norte



Relación de
transformación (2)



Resistencia de
aislamiento



Resistencia de
aislamiento



Filtradoras
de aceite



Arnés



Resistencia de puesta
a tierra



Resistencia de
contactos (2)



Factor de potencia
al aceite



Resistencia de
óhima (1)



Guantes de
media tensión



Detector
de voltage



Multímetro,
amperímetro



Perdidas
dieléctricas (1)



Relación de
transformación



Cámara de
termografía



Secuencímetro



EPP



Vehículo de
utilería

Baja, media y alta tensión



Ingeniería Electromecánica
y Civil del Norte

- **Conductores eléctricos**

Cables de potencia, de control, flexibles, de aluminio, para paneles solares, multiconductores, planos, de instrumentación, para grúas, etc.



- **Centros de carga e interruptores**

Centros de carga, fusibles, distribuidores, interruptores termomagnéticos, falla a tierra.



- **Iluminación**

Industrial, suburbana, comercial y especializada.



- **Fusibles de todo tipo**
- **Transformadores**
- **Apartáramos**

Material Electrónico y Equipos de Control



Ingeniería Electromecánica
y Civil del Norte

- **Conductores eléctricos**
- **Fuentes de poder**
Eléctricos, hidráulicos y neumáticos.
- **Microcontroladores y PLC's**
- **Motores y actuadores**
Motores a pasos, servomotores, de alto caballaje, actuadores lineales.
- **Accesorios neumáticos e hidráulicos**
Válvulas, compuertas, mangueras hidráulicas y neumáticas.
- **Sensores**
Presión, temperatura, desplazamiento, de nivel, humedad.



- **Equipo para soldar**

Soldadoras e inversers para electrodo y microalambre, MIG.



- **Equipo para cortar**

Equipos de oxicorte y cortadoras plasma.

- **Accesorios de seguridad**

Caretas para soldar, guantes, mandiles, lentes.

- **Suministros y accesorios**

Electrodos, porta-electrodos, pinzas a tierra, cable porta-electrodos, conectores para soldadora, caretas para soldar, guantes, mandiles.



Material ferretero

- Abrasivos
- Alambres y cadenas
- Candados y seguridad
- Cinchos plásticos y metálicos
- Cintas y pegamentos
- Escaleras
- Zancos
- Tornillería
- Lijas
- Guantes
- Máscaras
- Trapo industrial



Equipo de almacenamiento y carga

- **Suministros de carga**

Cable de acero para grúa, cadenas, eslingas, conectores, grilletes, pernos.

- **Levante de carga**

Polipastos de cadena, polipastos de palanca, polipastos eléctricos.

- **Manejo de carga**

Mesas elevadoras, diablos, carros plataforma, patines de levante.

- **Estantería de acero para almacenamiento general**

- **Material de estiba**

Tarimas de madera, tarimas de plástico, contenedores a granel, barrotes de madera.



- **Mangueras**

Mangueras hidráulicas y neumáticas, synflex.

- **Conexiones y adaptadores**

Conexiones rápidas, de tuerca y virola, giratorias, planas, NPT.

- **Bandas**

Tipo V, A, B, C, dentadas, estrías.

- **Rodamientos**

Chumaceras, rodamientos de bolas, agujas, cónicos, lineales.

- **Sellos y empaques**

O-rings, empaques de hule, neopreno, teflón, separadores.



Herramientas eléctricas

- **Corte y desbaste**

Taladros, pulidoras, esmeriladoras, lijadoras, cortadoras, rebajadoras, caladoras.

- **Impacto**

Taladros, impactadoras, martillos.

- **Fijación**

Destornilladores, remachadoras, clavadoras, engrapadoras.

- **Otros**

Hidrolavadoras, aspiradoras, compresores de aire, colectores de polvos.



Herramientas neumáticas

- **Corte y desbaste**

Taladros, pulidoras, esmeriladoras, lijadoras, cortadoras, rebajadoras, caladoras.

- **Impacto**

Taladros, impactadoras, martillos.

- **Equipo para pintar**

Pistolas para pintar y retocar detalles.

- **Fijación**

Destornilladores, remachadoras, clavadoras, engrapadoras.



Herramientas hidráulicas



Ingeniería Electromecánica
y Civil del Norte

- **Elevadores**

Elevadores simétricos y asimétricos.



- **Gatos**

Gatos de patín, de botella, para transmisión y motores.



- **Plumas**

Plegables, paralelas y giratorias.



- **Prensa**

Pedal, de palanca, electrohidráulicas, de banco, extendibles.



PHILCO 
iluminación

 **KLINGSPOR**
Abrasive Technology

EATON

 **TRUPER**

 **BURNDY**

Schneider
 Electric

ARGOS 

MIKEL'S

STANLEY

Master
Lock

NORTON
SAINT-GOBAIN

Redbo 

 **INDASA**
INDUSTRIAL DE ALAMBRES

3M

 **INFRA**

IUSA
1939


GRUPO
PALME

WD-40


HUBBELL

AS

Ingeniería Electromecánica
y Civil del Norte

Crosby[®]

RIDGID[®]

DEWALT[®]

 **Permatex**[®]

Makita[®]

LTH[®]

Gates[®]

MerseN

GUNK[®]

HOFFMANN[®]

AMD\1\1
ARROW ELECTRONICS, IN

FLUKE[®]

CAT

 **BOSCH**

AS

Ingeniería Electromecánica
y Civil del Norte

Nidec

Amphenol

 **MAGNA**

 **LG**



Ingeniería Electromecánica
y Civil del Norte