

Miwi Start

Découverte de l'IA générative — Programme de formation

À l'issue de cette journée de formation, vous serez capable de comprendre les enjeux de l'intelligence artificielle et de l'intégrer concrètement dans vos activités professionnelles — quel que soit votre secteur.

Public concerné

Tout public, sans prérequis technique. Une connaissance de base en informatique et une familiarité avec internet sont recommandées.

Compétences visées

- Comprendre et situer les enjeux et outils de l'IA
- Utiliser efficacement un prompt
- Identifier des opportunités d'intégration dans son organisation

Session 1

9h – 10h30

Introduction à l'IA

1

Session 3

14h – 16h

Fonctionnalités des outils IA

3

Session 2

10h30 – 12h30

Fondamentaux du prompting

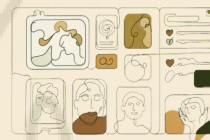
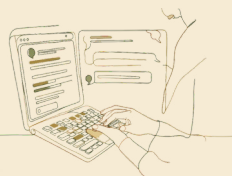
2

Session 4

16h – 17h30

Cas d'usage appliqués

4



Session 1 — Introduction à l'IA 9h – 10h30

- Panorama historique : des premières automatisations au deep learning
- La révolution ChatGPT : origines, développement et démonstration en direct
- Impacts sur la productivité au travail : cas concrets et perspectives

Session 2 — Fondamentaux du prompting 10h30 – 12h30

- Principes clés pour interagir efficacement avec une IA
- Structuration d'un prompt : formulation, contexte et ton
- Atelier pratique : concevoir et optimiser vos prompts

Session 3 — Fonctionnalités des outils IA 14h – 16h

- Génération de texte, d'images et de visuels
- Applications concrètes en contexte professionnel
- Atelier pratique : production de contenus adaptés à des cas métiers

Session 4 — Cas d'usage appliqués 16h – 17h30

- Méthodologie pour repérer les opportunités d'intégration de l'IA
- Travail collaboratif autour de scénarios spécifiques
- Simulations, tests et optimisation de solutions IA

✔ **Format de la journée :** Une alternance de présentations pédagogiques et d'ateliers pratiques pour ancrer les apprentissages dans votre réalité professionnelle. Aucun prérequis technique n'est nécessaire pour participer.