

Protección Auditiva

Soluciones en protección auditiva



Protección para Soldadores

Diseño y comodidad superior



Protección Ocular

Protegen frente a todo riesgo



Trajes Desechables

Protección superior



Protección de Cabeza y Rostros

Los expertos nos prefieren



Cintas de Alta Visibilidad

Material reflectivo de alta durabilidad



ZYTUX SA DE CV

ZYT150917SW5

TEOTIHUACAN MZ. 413 LT.62

CD. AZTECA SECC. PTE.

ECATEPEC DE MORELOS

CP 55120

TEL:5532360332

zytuxsadevc@gmail.com



ZYTUX SA DE CV

SEGURIDAD INDUSTRIAL



Protegiéndote en tu trabajo, en tu hogar, en la vida.

Como Utilizar los Respiradores

Respiración Sin Riesgos En El Trabajo

Su salud depende de que usted respire aire puro; pero en un ambiente industrial puede haber riesgos para el sistema respiratorio. Estos riesgos son a veces imperceptibles y pueden afectar la salud si uno se expone a ellos sin protección. El programa de protección respiratoria de su empresa tiene por objeto ayudarlo a proteger su salud y mantenerlo respirando sin correr riesgos en el trabajo.

Tipos de Contaminantes

A) Los polvos, humos metálicos y neblinas: Son partículas que flotan en el aire. No las ve ni huele; pero, atrapadas en el sistema respiratorio, causan afecciones de corta o larga duración y posibilidad de muerte. Los polvos son causados por molienda, lijado, compresión y trituración. Los humos metálicos por operaciones de alta temperatura como soldadura, fundición o trabajos en hornos. Las neblinas son pequeñas gotas suspendidas en el aire; un ejemplo de neblina son las producidas en operaciones de pintado con pistola o en la aplicación de pesticidas.

B) Los gases y vapores: Invisibles, están en el aire. Irritan el sistema respiratorio y causan males de corta o larga duración, incluso muerte; si son muy concentrados, producen sofocación. Los gases vienen de procesamientos químicos y operaciones de alta temperatura. Los vapores pueden ser encontrados en el lugar donde están los solventes para limpieza, pinturas o en refinerías.

Comprenda los riesgos respiratorios: Cuanto más sepa usted acerca del aire puro y fresco, y de riesgos respiratorios, mejor podrá protegerse las vías respiratorias en el trabajo. Para estar sano, necesita aire puro. El aire puro es incoloro e inodoro, y así también lo son muchos agentes contaminantes capaces de dañar su sistema respiratorio. Por eso, conocer las características de cada agente le ayuda a comprender por qué es importante la protección respiratoria.

Como Afectan los Contaminantes a su Cuerpo: Las defensas del cuerpo pueden funcionar muy bien bajo condiciones normales, pero cuando usted se expone a contaminantes respiratorios, necesita protección adicional. De lo contrario, esos peligros pueden lesionar su sistema respiratorio y otros órganos internos.

Polvos, humos metálicos y neblinas: Pueden irritar la nariz, la garganta y las vías respiratorias superiores. Algunas partículas, según su tamaño y naturaleza, pueden pasar a los pulmones y lesionar sus tejidos. Eso es un riesgo más serio para la salud.

Gases y vapores: Ambos pueden pasar inmediatamente a sus pulmones; y desde allí, a la corriente sanguínea. Así pueden lesionar su cerebro y sus órganos internos.

Cual es la diferencia entre... una mascarilla y un respirador?

Mascarilla

- No trae información impresa en el producto.
- Posee sencillas bandas elásticas. Estas mascarillas no se adhieren al rostro como un respirador, permitiendo el ingreso de contaminación por los costados.
- Esta formada por solo una delgada capa filtrante.



Respirador Certificado

- Certificación impresa visiblemente en cada respirador (NIOSH o CE).
- Doble bandas elásticas que se fijan en dos puntos de la cabeza para asegurar un perfecto ajuste. El aire contaminado sólo puede pasar por el material filtrante.
- Posee varias capas de material filtrante asegurando la filtración y retención del contaminante.



Respiradores libres de mantenimiento: Los respiradores libres de mantenimiento son la forma más común para protección respiratoria. Son aparatos filtradores del aire que le cubren la nariz, la boca y la barbilla para atrapar partículas o gases* y vapores* del aire, antes de que usted los inhale. Estos respiradores funcionan si se ajustan bien y no se obstruyen o dañan por el uso excesivo.

USELOS CORRECTAMENTE SU RESPIRADOR LIBRE DE MANTENIMIENTO



1 Verifique el estado de las tiras.



2 Coloque la copa del respirador en su palma con las tiras colgando hacia abajo de la mano.



3 Posiciónelo bajo el mentón y sobre la nariz. Sosténgalo y firmemente coloque las tiras atrás de su cabeza.



4 Ajuste las tiras de forma que la de arriba quede en su nuca y la otra debajo de sus orejas.



5 Usando ambas manos al mismo tiempo, moldée la pieza metálica a la forma de su nariz.



6 Cubra el frente con ambas manos. Inhale profundamente. Si penetra aire por la orillas, reajuste la banda metálica y las tiras y repita el chequeo.

Protección Respiratoria

Código:

8212

**RESPIRADOR C/PARTICULAS
LIBRE MTTTO N95 3M**

Campo de Aplicación:

- Soldadura acetilénica
- Oxícorte
- Esmerilado
- Fundiciones



Descripción:

· Brinda una efectiva, confortable e higiénica protección respiratoria contra polvos, humos y neblinas sin aceite. Cuenta con una válvula de exhalación cool flow (válvula de aire fresco) que ofrece mayor comodidad y frescura al usuario. Su forma convexa, su estructura antideformante, el diseño de sus bandas elásticas ajustables mediante hebillas y el conjunto "Clip de aluminio-Sello facial de espuma" para el ajuste a la nariz y al rostro.

CERTIFICACIÓN: NIOSH Norma 42CFR84.

Código:

8512

**RESPIRADOR C/PARTICULAS
LIBRE MTTTO N95 3M**

Campo de Aplicación:

- Trabajos de Soldadura exigentes.
- Oxícorte
- Esmerilado
- Fundiciones



Descripción:

· Brinda una efectiva, confortable e higiénica protección respiratoria contra polvos y neblinas con o sin aceite. Es fabricado con un Medio Filtrante Electroestático Avanzado, que permite mayor eficiencia del filtro con menor caída de presión y cuenta con una Válvula de Exhalación Cool Flow (válvula de aire fresco) que ofrece mayor comodidad y frescura al usuario. El conjunto clip de aluminio en "M"-Sello de espuma para el ajuste a la nariz aseguran un excelente sello adaptándose a un amplio rango de tamaños de cara.

CERTIFICACIÓN: NIOSH Norma 42CFR84.

Código:

8515

**RESPIRADOR C/PARTICULAS
P/SOLDADOR C/VALVULA N95 3M**

Campo de Aplicación:

Para trabajos de soldadura eléctrica, esmerilado, rectificado y trabajos donde se produce polvo y chispas.



Descripción:

· Respirador para humos de soldadura y Ozono, brinda protección contra polvos, humos y neblinas sin aceite. Cuenta con válvula Cool Flow(MR), medio electrostático avanzado, filtro de carbón activado y bandas ajustables.

CERTIFICACIÓN: NIOSH Norma 42CFR84.

Código:

8271

**RESPIRADOR C/PARTICULAS
C/VALVULA Y SELLO FACIAL P95 3M**

Campo de Aplicación:

- Triturado
- Aserrado
- Construcción
- Minería

- Lijado
- Cementos
- Agroquímicos
- Alimenticia



Descripción:

· Brinda una efectiva, confortable e higiénica protección respiratoria contra polvos y neblinas con o sin aceite. Es fabricado con un Medio Filtrante Electroestático Avanzado, que permite mayor eficiencia del filtro con menor caída de presión y cuenta con una Válvula de Exhalación Cool Flow (válvula de aire fresco) que ofrece mayor comodidad y frescura al usuario. El conjunto clip de aluminio en "M"-Sello de espuma para el ajuste a la nariz aseguran un excelente sello adaptándose a un amplio rango de tamaños de cara.

CERTIFICACIÓN: NIOSH Norma 42CFR84.

Código:

8511

**RESPIRADOR C/PARTICULAS
8511 C/VAL. Y CLIP "M" N95 3M**

Campo de Aplicación:

- Triturado
- Aserrado
- Empacado
- Construcción

- Lijado
- Carpintería
- Cementos
- Agroquímicos



Descripción:

· Brinda una efectiva, confortable e higiénica protección respiratoria contra polvos y partículas líquidas sin aceite. Es fabricado con un Medio Filtrante Electroestático Avanzado, que permite mayor eficiencia del filtro con menor caída de presión y cuenta con una Válvula de Exhalación Cool Flow (válvula de aire fresco) que ofrece mayor comodidad y frescura al usuario.

CERTIFICACIÓN: NIOSH Norma 42CFR84.

Código:

8514

**RESPIRADOR C/PARTICULAS
8514 P/SOLDADOR N95 3M**

Campo de Aplicación:

Para aplicaciones con soldadura autógena, corte con calor, rectificado y/o pulido.



Descripción:

· Respirador para humos de soldadura y Ozono, brinda protección contra polvos, humos y neblinas sin aceite. Cuenta con válvula Cool Flow(MR), medio electrostático avanzado, filtro de carbón activado y bandas ajustables.

CERTIFICACIÓN: NIOSH Norma 42CFR84.

Código:

8210

**RESPIRADOR C/PARTICULAS
8210 N95 3M**

Campo de Aplicación:

Triturado - Lijado - Aserrado - Carpintería - Empacado - Cementos - Construcción - Agroquímicos - Minería - Alimenticia.



Descripción:

· Brinda una efectiva, confortable e higiénica protección respiratoria contra partículas sólidas y líquidas sin aceite. Es fabricado con un Medio Filtrante Electroestático Avanzado, novedoso sistema de retención de partículas que permite mayor eficiencia del filtro con menor caída de presión.

CERTIFICACIÓN: NIOSH Norma 42CFR84.

Código:

8577

**RESPIRADOR C/PARTICULAS
8515 P/SOLDADOR C/VALVULA N95 3M**

Campo de Aplicación:

- Operaciones de fundición
- Laboratorios de análisis
- Agricultura
- Petroquímica



Descripción:

· Brinda una efectiva, confortable e higiénica protección respiratoria contra polvos y neblinas con o sin aceite. Es fabricado con un Medio Filtrante Electroestático Avanzado, novedoso sistema de retención de partículas que permite mayor eficiencia del filtro con menor caída de presión y cuenta con una Válvula de Exhalación Cool Flow (válvula de aire fresco) que ofrece mayor comodidad y frescura al usuario.

CERTIFICACIÓN: NIOSH Norma 42CFR84.

Código:

9002M

**RESPIRADOR C/PARTICULAS
LIBRE MTTTO P1 3M**

Campo de Aplicación:

Triturado - Lijado - Aserrado - Carpintería - Empacado - Cementos - Construcción - Agroquímicos - Minería - Alimenticia.



Descripción:

· Es un respirador plegable con materiales de construcción ligeros que dan mayor comodidad al usuario y promueven mayor tiempo de uso. Cuenta con un medio electrostático avanzado que permiten una mayor facilidad para respirar. Su forma plegable, el diseño de sus bandas elásticas, y el clip de aluminio para el ajuste a la nariz aseguran un excelente sello adaptándose a un amplio rango de tamaños de cara.

Código:

9210

**RESPIRADOR C/PARTICULAS
P/SOLDADOR N95 3M**

Campo de Aplicación:

- Caucho, madera y plásticos
- Fabricación de pinturas
- Construcción
- Minería

- Laboratorios
- Industria Textil



Descripción:

· El Respirador Premium plegable brinda protección contra polvos y neblinas sin presencia de aceite. Su forma de tres paneles permite que el respirador sea doblado y guardado en el bolsillo

CERTIFICACIÓN: NIOSH Norma 42CFR84.

Protección Respiratoria

Código: **RESPIRADOR C/PARTICULAS P/SOLDADOR C/VALVULA N95 3M**
9211

Campo de Aplicación:

Para trabajos de rectificado, pulido barrido, embolsado u otros trabajos en los que se produce polvo.



Descripción:

Respiradores plegables ligeros, cómodos y prácticos. Su diseño de tres paneles asegura un buen sello y un mayor ajuste a la cara. Material de construcción suave que brinda mayor comodidad. Con válvula de exhalación que provee frescura y un clima interno agradable.

CERTIFICACIÓN: NIOSH Norma 42CFR84.

Código: **RESPIRADOR C/PARTICULAS P/POLVOS Y NEBLINAS N95 3M**
MT900168303

Campo de Aplicación:

Triturado - Lijado - Aserrado - Carpintería - Empacado - Cementos - Construcción - Agroquímicos - Minería - Alimenticia.



Descripción:

Brinda una efectiva, confortable e higiénica protección respiratoria contra partículas sólidas y líquidas sin aceite. Es fabricado con un Medio Filtrante Electrostático Avanzado, novedoso sistema de retención de partículas que permite mayor eficiencia del filtro con menor caída de presión.

Código: **MASCARILLA/RESPIRADOR P/POLVOS DESECHABLE MCA. JYRSA MP-101**
JYR1501

Campo de Aplicación:

Es un producto diseñado para utilizarse en las actividades donde se necesite protección contra polvos y partículas como: trabajos de pulido, barrido.



Descripción:

Mascarilla desechable contra polvos no tóxicos, es una Mascarilla económica y no requiere de mantenimiento. Tiene banda elástica textil fuertemente grapada. Cuenta con clip de aluminio diseñado para un fácil ajuste a la forma de la nariz. Peso: 5gr.

Código: **MASCARILLA/RESPIRADOR P/POLVOS DESECHABLES C/100PZAS MOLDEX**
MO1100

Campo de Aplicación:

ambientes polvorientos, barriendo, empaquetando, piedra que saca, metal que trabaja a máquina, cemento, explotación minera subterránea, el pulir, pulimentando, cal, aves de corral y textiles



Descripción:

El puente moldeado de la nariz sella fácilmente sin una venda de la nariz del metal da comodidad y durabilidad agregadas. Las micro fibras cargadas electrostáticamente hacen que la respiración sea mas fácil, apropiado para el uso prolongado en ambientes que no contienen aceite.

Código: **MASCARILLA DE 2 TROMPAS SIN CARTUCHOS MARCA PRONOSA**
622

Campo de Aplicación:

Es un producto diseñado para utilizarse en las actividades donde se necesite protección contra polvos y partículas como: trabajos de pulido, barrido.



Descripción:

Estas mascarillas han sido moldeadas con un material de composición especial para que se conserve siempre suave y flexible a fin de que permanezca confortable y evitar que las MASCARILLAS se vean afectadas por humedad o sudor.

DISPONIBLE TAMBIEN EN UNA TROMPA, CÓDIGO: 620

Código: **CARTUCHO PARA MASCARILLAS PRONOSA VAPORES ORGANICOS O GASES ACIDOS**
RC203 RC206

Campo de Aplicación:

Es un producto diseñado para utilizarse en las actividades donde se necesite protección contra polvos y partículas como: trabajos de pulido, barrido.



Descripción:

Estas mascarillas han sido moldeadas con un material de composición especial para que se conserve siempre suave y flexible a fin de que permanezca confortable y evitar que las MASCARILLAS se vean afectadas por humedad o sudor.

DISPONIBLE TAMBIEN EN DOS TROMPAS, CÓDIGO: 622

Código: **MASCARILLA MEDIA CARA DROP DOWN MEDIANA MARCA 3M**
6200DD

Campo de Aplicación:

Construcción Metalmecánica
Alimenticia Petroquímica
Química Operaciones de soldadura
Industria de vidrio Farmacéutica



Descripción:

Están diseñados para proporcionar protección respiratoria contra ciertos contaminantes en el aire. El concepto Drop Down, permite que el respirador quede suspendido en el pecho del usuario cuando no esté en uso, sin necesidad de sacarse el respirador. Su diseño de bajo perfil le permite ser usado con otros implementos de seguridad, sus válvulas de exhalación e inhalación extra grandes permiten tener una menor resistencia a la respiración. Respirador de medio rostro con filtros y/o cartuchos reemplazables de la serie 6000.

Código: **MASCARILLA CARA COMPLETA SERIE 6000 MARCA 3M**
6800

Campo de Aplicación:

Estos respiradores brindan protección contra partículas, vapores orgánicos, cloro, ácido clorhídrico, fluro de hidrógeno, dióxido de azufre, amoníaco, metilaminas, formaldehído, radionucléidos. Es necesario ver los límites de los cartuchos.



Descripción:

De cara Completa de la Serie 6000 en talla Mediana. Sus válvulas de exhalación e inhalación extra grandes permiten tener una menor resistencia a la respiración. El diseño de los cartuchos del respirador Serie 6000 permiten una mejor distribución del peso. Aprobado por la Mine Safety and Health Administration (MSHA) y por el National Institute for Occupational Safety And Health (NIOSH) de Estados Unidos para partículas, gases y vapores.

Códigos disponibles 6700 (Chica) y 6900 (Grande)

Código: **CARTUCHO PARA RESPIRADOR SERIE 6001 6000 MARCA 3M (VAPORES ORGANICOS)**

Campo de Aplicación:

Se sugiere para aplicaciones como: petroquímicas, elaboración química, construcción, transporte y electrónica. Protege hasta 10 veces el Límite de Exposición Permitido (PEL) con respiradores de media cara o 50 veces el PEL con respiradores de cara completa.



Descripción:

Brinda protección contra ciertos* vapores orgánicos como: algunos alcoholes* (excepto metanol), algunas acetonas, algunos solventes (excepto cloruro de metileno, tetrafluoretileno, propionaldehído y otros), etc.

Cada mascarilla lleva de repuesto 2 Pz del cartucho.

Código: **CARTUCHO PARA RESPIRADOR SERIE 6003 6000 MARCA 3M (GASES ACIDOS)**

Campo de Aplicación:

Se sugiere utilizar para aplicaciones como: reducción de aluminio, elaboración de químicos, farmacéutica, petroquímica, laboratorios y papel.



Descripción:

Brinda protección contra ciertos vapores orgánicos y gases ácidos como: cloro, cloruro de hidrógeno y dióxido de azufre o sulfuro de hidrógeno (solo para fugas) o fluoruro de hidrógeno.

Cada mascarilla lleva de repuesto 2pz. de este cartucho.

Para incrementar la vida del cartucho puede utilizar los accesorios: 5N11 y 501

Protección a las Manos

Código: **12200** **GUANTE TEXTIL DE LONA DOBLE PALMA MCA DERMA CARE**

Materiales:

Puño: Tejido de punto
Palma: Lona 100% algodón
Dorso: Lona 100% algodón
Hilo: 100% Algodón



Descripción:

· Guante de lona 100% algodón, doble palma, en color blanco de 10 onzas cada pieza. Excelente rendimiento buena calidad para aplicaciones en general. Por su diseño tipo clute, permite integrar al pulgar recto, suave puño tejido de punto. **TALLA #9.**

Código: **15550** **GUANTE TEXTIL TIPO TERRY**

Materiales:

Puño: Tejido de punto
Palma: Tela tejida de algodón
Dorso: Tela tejida de algodón
Hilo: Algodón



Descripción:

· Guante fabricado 100% de algodón tipo toalla, en color blanco, ambidiestro. Por su composición resulta resistente y duradero, se puede usar en trabajos con temperaturas moderadas y donde se requiera resistencia a la abrasión y a ciertos procesos de corte. **TALLA #9**

· **Sus aplicaciones son: laminadoras estampadoras industria automotriz y aplicación media de calor.**

Código: **MDA** **GUANTE TEXTIL DAMASCO CON PUÑO DE CALCETIN**

Materiales:

Puño: N/A
Palma: Tela tejida de algodón
Dorso: Tela tejida de algodón
Hilo: Algodón



Descripción:

· Guante damasco, tipo inspector ambidiestro, sin puño, fabricado 100% en algodón, fresco y sin costuras lo que lo hace un guante confortable. Este guante es ideal para proteger al producto terminado de las marcas de las huellas dactilares y ralladuras. Puede ser usado debajo de otros guantes, ya que detiene la transpiración. **TALLA # UNITALLA.**

· **Protege contra las huellas dactilares y las rayaduras a los productos terminados.**

Código: **51000** **GUANTE TEXTIL DE NYLON**

Materiales:

Puño: Tejido de punto
Palma: Tela tejida de nylon
Dorso: Tela tejida de nylon
Hilo: Nylon



Descripción:

· Guante tejido con 13 agujas en 100% nylon blanco, ambidiestro, sin costuras lo que lo hace un guante de ajuste perfecto, permitiendo la destreza, tacto y sensibilidad manual, para trabajos delicados. **TALLAS DISPONIBLES #7, 8 Y 9.**

· **Ideal para trabajos en industria electrónica, farmacéutica, automotriz.**

Código: **16757B / 16757G** **GUANTE TEXTIL JAPONES (BLANCO O GRIS)**

Materiales:

Puño: Tejido de punto / Ribeteado
Palma: Tela tejida algodón / poliéster
Dorso: Tela tejida algodón / poliéster
Hilo: Algodón / Poliéster



Descripción:

· Guante de peso mediano 60 grs. Combinación de hilos algodón/poliéster, ambidiestro y reversible. Sin costuras lo que lo hace que este guante aumente su confort, por sus materiales, absorbe la sudoración. Puño ribeteado lo que le permite ser lavado varias veces, aumentando la duración del mismo. **TALLAS #8 Y 9 (HOMBRE) TALLAS #6 Y 7 (MUJERES).**

· **Sus aplicaciones son: embalaje, mantenimiento, operaciones mecánicas, trabajo de distribución, etc.**

NOTA: El ribete de color azul significa que es un guante para mujer.

Código: **G101LC / G101LV** **GUANTE TEXTIL JAPONES (CRUDO O VERDE)**

Materiales:

Puño: Tejido de punto / Ribeteado
Palma: Tela tejida algodón / poliéster
Dorso: Tela tejida algodón / poliéster
Hilo: Algodón / Poliéster



Descripción:

· Respirador para humos de soldadura y Ozono, brinda protección contra polvos, humos y neblinas sin aceite. Cuenta con válvula Cool Flow(MR), medio electrostático avanzado, filtro de carbón activado y bandas ajustables. **TALLAS # 8 Y 9.**

Código: **JYR3205J** **GUANTE TEXTIL JAPONES CON PUNTOS DE PVC**

Materiales:

Puño: Tejido de punto / Ribeteado
Palma: Tela tejida algodón / poliéster con puntos de pvc
Dorso: Tela tejida algodón / poliéster
Hilo: Algodón / Poliéster



Descripción:

· Guante japonés blanco con puntos naranjas de pvc en palma, lo que permite a este guante tener excelente agarre en seco para la manipulación de objetos de manera más segura. Por sus materiales este producto es confortable, resistente y durable. Cuenta con puño ribeteado, lo que le permite incrementar su vida útil al ser lavado. **TALLAS # 8 Y 9.**

Código: 16101B Guante Japones Blanco con puntos de PVC Blancos
Código: 16101N Guante Japones Blanco con puntos de PVC Naranjas

Código: **51900** **GUANTE DERMA FLEX DE NYLON REVESTIDO NITRILO EN PALMA PUÑO DE CALCETIN MARCA DERMA CARE**

Materiales:

Puño: Tejido de punto
Palma: Tela tejida de nylon con Nitrilo
Dorso: Tela tejida de nylon
Hilo: Nylon



Descripción:

· Guante de nylon blanco con recubrimiento en palma de nitrilo sólido azul. Cómodo, flexible y con extraordinaria elasticidad, ofrece protección al corte, abrasión y a las pinchaduras. Su diseño sin costuras lo hace altamente confortable, permitiendo mayor maniobrabilidad. Excelente opción para ser utilizado en trabajos donde se requiere buen agarre en seco. **TALLAS #7, 8 Y 9.**

Código: **51920** **GUANTE DERMA FLEX DE NYLON REVESTIDO NITRILO EN PALMA PUÑO DE CALCETIN MARCA DERMA CARE**

Materiales:

Puño: Tejido de punto
Palma: Tela tejida de nylon con Nitrilo
Dorso: Tela tejida de nylon
Hilo: Nylon



Descripción:

· Guante de nylon gris con nitrilo negro, cuenta con un terminado especial en el recubrimiento de la palma con canales microscópicos, lo que permite la desviación de aceites, logrando mejorar el agarre entre la superficie y el guante. Diseñado para todos aquellos procesos de montaje y manipulación de metales, piezas pequeñas con aceites o inhibidores de la oxidación, altamente resistente a la abrasión. **TALLA #8, 9 Y 10.**

Código: **16975** **GUANTE DERMA GRIP FLEX REVESTIDO LATEX EN PALMA**

Materiales:

Puño: Tejido de punto
Palma: Algodón / Poliéster / Látex
Dorso: Algodón / Poliéster
Hilo: Algodón / Poliéster



Descripción:

· Guante japonés composición algodón y poliéster, recubierto en palma de látex, resistente a las pinchaduras y a ciertos procesos de corte. Protección en procesos mecánicos. La ausencia de costuras aumenta el confort del usuario. El revestimiento de látex garantiza agarre firme sobre superficies secas o mojadas. **TALLAS #81 9 Y 10.**

· **Sus aplicaciones son: manipulación de equipajes en aeropuertos, manipulación de ladrillos y blocks y manejo de cajas.**



225

ZYTUX SA DE CV



Protección a las Manos

Código: **GUANTE MOUNSTRUO REVESTIDO**
JYR3050 LATEX PUÑO DE LONETA

Materiales:

Puño: Tejido de punto
Palma: Algodón / Látex
Dorso: Algodón / Látex
Hilo: Algodón



Descripción:

· Guante recubierto de látex en palma y medio dorso, su acabado rugoso brinda excelente resistencia en ciertos procesos de corte. Diseño ergonómico lo que le permite ser un guante flexible y cómodo. Con puño tejido de punto. **TALLA # 10.**

· **Sus aplicaciones son: manejo de materiales con bordes filosos como vidrio, hojas de lámina, cuchillas y materiales altamente abrasivos como block, varilla, mosaicos, barro block, etc.**

Código: **GUANTE DERMA CLON REVESTIDO**
MLS404N DE NITRILLO CON PUÑO DE CALCETIN

Materiales:

Puño: Tejido de punto
Palma: Tela tejida de Algodón con Nitrilo
Dorso: Tela tejida de Algodón con Nitrilo
Hilo: Algodón



Descripción:

· Guante recubierto total de nitrilo extra pesado, soporte interno de algodón, lo cual permite protección excepcional en trabajos con materiales ásperos, cortantes y abrasivos. Por su composición este guante es resistente a las rasgaduras, pinchaduras y perforaciones, grasas y aceites. Contiene un agente fungicida (Sanitized) que retarda la aparición de microorganismos que pueden ocasionar micosis, malos olores, infecciones y hongos. **TALLA # 9.**

· **Manejo de materiales de construcción, blocks, ladrillos, tejas, madera, etc.**

Código: **GUANTE CONTRA ACIDO 45CM**
GT4509 MARCA DERMA CARE

Materiales:

Puño: Rolado
Palma: Hule Natural
Dorso: Hule Natural
Largo 13"



Descripción:

· Guante de hule natural negro 13 pulgadas de largo, sin forro. Excelente resistencia contra una gran variedad de ácidos cáusticos. Protección contra agentes químicos. **TALLA # 9.**

Las aplicaciones pueden ser muy variados: industria química, drenado de aguas negras, uso cromadora, sandblasteo, zincadora, trabajos pesados de limpieza y Protección de manos contra agentes químicos en general.

Código: **GUANTE ROJO GRABADO**
56131 LATEX PARA USOS GRALES.

Materiales:

Puño: Rolado
Palma: Látex Flocado
Dorso: Látex Flocado
Interior: Flock de algodón



Descripción:

· Guante de látex color rojo multiusos de 18 milésimas de espesor, 13 pulgadas de largo y flock interior de algodón, su relieve ofrece muy buena adherencia en superficies húmedas y resbaladizas. Por su recubrimiento interior de algodón absorbe el sudor, facilitando la colocación y extracción del mismo. **TALLA # 8 Y 9.**

· **Sus aplicaciones son: limpieza, mantenimiento, agricultura, pesca, etc.**
SE PUEDE SURTIR EN LOS COLORES SIGUIENTES: ROJO / AZUL / AMARILLO / VERDE.

Código: **GUANTE DESECHABLE DE LATEX**
56500 NATURAL DERMA SENSE

Materiales:

Puño: Rolado
Palma: Látex
Dorso: Látex
Característica: Bajo en Polvo



Descripción:

· Dispensador de guante de látex natural bajo en polvo confortable y flexible. De 4 milésimas de espesor, 9½ pulgadas de largo, ambidiestro. De la gama de guantes desechables, este guante es fresco, práctico y económico. Por su material tiene buena elasticidad, lo que permite tener excelente agarre en los dedos. Aceptado por la FDA para la manipulación de alimentos.

· **TALLAS # MEDIANO, GRANDE Y EXTRA GRANDE.**

Código: **GUANTE MOUNSTRUO REVESTIDO**
JYRSA3050 LATEX PUÑO DE LONETA

Materiales:

Puño: Tejido de punto
Palma: Algodón / Látex
Dorso: Algodón / Látex
Hilo: Algodón



Descripción:

· Brinda una efectiva, confortable e higiénica protección respiratoria contra polvos y neblinas con o sin aceite. Es fabricado con un Medio Filtrante Electroestático Avanzado, que permite mayor eficiencia del filtro con menor caída de presión y cuenta con una Válvula de Exhalación Cool Flow (válvula de aire fresco) que ofrece mayor comodidad y frescura al usuario. El conjunto clip de aluminio en "M"-Sello de espuma para el ajuste a la nariz aseguran un excelente sello adaptándose a un amplio rango de tamaños de cara.

Código: **GUANTE DERMA CLON REVESTIDO**
67805 DE NITRILLO CON PUÑO DE LONETA

Materiales:

Puño: Seguridad
Palma: Tela tejida de Algodón con Nitrilo
Dorso: Tela tejida de Algodón con Nitrilo
Hilo: Algodón



Descripción:

· Guante recubierto total de nitrilo extra pesado, soporte interno de algodón y puño de seguridad, lo cual permite protección excepcional en trabajos con materiales ásperos, cortantes y abrasivos. Por su composición este guante es resistente a las rasgaduras, pinchaduras y perforaciones, grasas y aceites. Contiene un agente fungicida (Sanitized) que retarda la aparición de microorganismos que pueden ocasionar micosis, malos olores, infecciones y hongos. **TALLA # 10.**

Código: **GUANTE CONTRA ALGUNOS ACIDOS**
67175 DERMA SOLV NITRILLO VERDE
MARCA DERMA CARE

Materiales:

Puño: Recto
Palma: Nitrilo
Dorso: Nitrilo
Interior: Flock de algodón



Descripción:

· Guante de nitrilo de 13 pulgadas de alto, puño recto. Por sus relieves en palma ofrece muy buena adherencia a superficies húmedas y resbaladizas. Excelente protección contra la abrasión cortes y pinchaduras. Combinación perfecta de fuerza y resistencia. Aceptado por la FDA para la manipulación de alimentos. **TALLAS # 7, 8 Y 9.**

Código: **GUANTE ROJO GRABADO**
RG90SUAVEX LATEX PARA USOS GRALES.

Materiales:

Puño: Rolado
Palma: Látex Flocado
Dorso: Látex Flocado
Interior: Flock de algodón



Descripción:

· Guante de látex color rojo multiusos de 18 milésimas de espesor, 13 pulgadas de largo y flock interior de algodón, su relieve ofrece muy buena adherencia en superficies húmedas y resbaladizas. Por su recubrimiento interior de algodón absorbe el sudor, facilitando la colocación y extracción del mismo. **TALLA # 8 Y 9.**

Código: **GUANTE DESECHABLE DE NITRILLO**
67500 TIPO CIRUJANO DERMA NIT

Materiales:

Puño: Rolado
Palma: Nitrilo
Dorso: Nitrilo
Característica: Bajo en Polvo



Descripción:

· Dispensador de guante de nitrilo bajo en polvo, resistente a ciertas sustancias químicas, con un rango más amplio que los guantes de látex, vinil o polietileno. Por su material este guante ofrece suavidad, sensibilidad, comodidad, además de ser muy resistentes en comparación con los convencionales guantes desechables de otros materiales. Tres veces más resistentes a la perforación que el vinil o el látex. El nitrilo lo hace ligero, seguro y durable. De 4 milésimas de espesor y 9½ de largo, ideal para personas alérgicas al látex. Aceptado por la FDA para la manipulación de alimentos. **TALLAS # MEDIANO, GRANDE Y EXTRA GRANDE.**

Protección a las Manos

Código: **7500P** **GUANTE DE PIEL INDUSTRIAL SENCILLO (CHINO)**

Materiales:

Puño: Seguridad
Palma: . . . Carnaza de res
Dorso: Mezcilla con una franja de carnaza de res
Hilo: Poliéster



Descripción:

Guante de carnaza de res y refuerzo de 2 pulgadas. Diseño tipo americano, elástico en dorso y tela rayada, forro interno, la protección en nudillos y uñeros permite alta duración. Puño de seguridad de 2.5 pulgadas. Este guante alcanza una duración aproximada de 8 a 1 contra los guantes de lona, los cuales puede sustituir perfectamente. **TALLA# 10.**

Código: **KM602** **GUANTE DE PIEL INDUSTRIAL REFORZADO DOBLE PALMA**

Materiales:

Puño: Seguridad
Palma: . . . Carnaza de res
Dorso: Mezcilla con una franja de carnaza de res
Hilo: Poliéster



Descripción:

Guante de carnaza de res y refuerzo de 6 x 4 pulgadas en palma. Diseño tipo americano, elástico en dorso y tela rayada, forro interno, la protección en nudillos y uñeros permite alta duración. Puño de seguridad plastificado de 2.5 pulgadas. Este guante puede sustituir al guante carnaza nacional. **TALLA# 10.**

Código: **99818** **GUANTE DE CARNAZA REFORZADO PARA SOLDADOR HILO DE KEVLAR**

Materiales:

Puño: Recto
Palma: . . . Carnaza de res curtida al cromo
Dorso: Carnaza de res curtida al cromo
Hilo: Kevlar® (fibra aramida)



Descripción:

Guante para soldador, en carnaza de res curtida al cromo y doble engrase, tratado en base de aceites para mayor duración y flexibilidad, 14 pulgadas de largo, diseño tipo americano, con costuras ribeteadas, forro de algodón y hule espuma en todo el guante. Cosido con hilo Kevlar® (fibra aramida), incluyendo el refuerzo en palma y dedo pulgar, que es donde se presenta el mayor desgaste. **TALLA# 10.**

Código: **99814** **GUANTE DE CARNAZA PARA SOLDADOR ROJO HILO DE KEVLAR**

Materiales:

Puño: Recto
Palma: . . . Carnaza de res curtida al cromo
Dorso: Carnaza de res curtida al cromo
Hilo: Kevlar® (fibra aramida)



Descripción:

Guante para soldador en carnaza de res curtida al cromo y doble engrase, tratado en base de aceites para mayor duración y flexibilidad, 14 pulgadas de largo, diseño tipo americano, con forro interior acojinado. Costuras ribeteadas lo que permite que el uso de este guante sea más cómodo, brindando alta durabilidad y confort. Cosido con hilo Kevlar® (fibra aramida), que le da mayor tiempo de vida útil al guante. **TALLA# 10.**

Código: **99820** **GUANTE DE CARNAZA PARA SOLDADOR HILO DE ALGODON**

Materiales:

Puño: Recto
Palma: . . . Carnaza de res curtida al cromo
Dorso: Carnaza de res curtida al cromo
Hilo: Algodón



Descripción:

Guante para soldador, en carnaza de res curtida al cromo y doble engrase, tratado en base de aceites para mayor duración y flexibilidad, 14 pulgadas de largo, diseño tipo americano, con forro interior acojinado. Costuras ribeteadas lo que permite que el uso de este guante sea más cómodo, brindando alta durabilidad y confort. Cosido con hilo de algodón. **TALLA# 10.**

Código: **OPEC** **GUANTE DE PIEL DE RES TIPO OPERADOR O LINIERO**

Materiales:

Puño: Recto
Palma: . . . Nitrilo
Dorso: Nitrilo
Interior: . . . Flock de algodón



Descripción:

Guante fabricado en flor de piel de cerdo curtida al cromo doble engrase tipo argonero, con cintilla en puño. Es suave, cómodo y rendidor. Altamente recomendado para procesos donde se requiera la manipulación de herramienta de mano. **TALLA# 11.**

OPEC Amarillo Con Ajuste De Elástico
OPHR Amarillo Con Ajuste Traba De Plástico
OPEG Gris Con Ajuste De Elástico
OPEA Avellana Con Ajuste De Elástico

Código: **CC01** **GUANTE DE CARNAZA CORTO ESTANDAR**

Materiales:

Puño: Recto
Palma: . . . Carnaza de res
Dorso: Carnaza de res
Interior: . . . Poliéster



Descripción:

Guante corto de 10.5 pulgadas de largo, confeccionado con carnaza de res, cosido con hilo de poliéster. La carnaza ofrece como característica principal muy buena resistencia, ofreciendo al usuario condiciones de seguridad. **TALLA# 10.**

CL02 Largo
GCL Extra-Largo
GCS Largo con Solapa "Especial para Soldador"

Código: **0700005006** **GUANTE PARA TIG PIEL DE CABRA MARCA ESAB**

Materiales:

Puño: Rolado
Palma: . . . Látex
Dorso: Látex
Característica: Bajo en Polvo



Descripción:

Exclusivo Guante TIG hecho en piel de cabra con costuras de KEVLAR. El diseño es ideal para sostener la antorcha y otros objetos. El largo es de 13 cm. y no tiene costura en el índice, lo que aumenta la flexibilidad.

Código: **GU034** **GUANTE DE ASBESTO DE 35CM**

Materiales:

Puño: Rolado
Palma: . . . Nitrilo
Dorso: Nitrilo
Característica: Bajo en Polvo



Descripción:

Estos guantes están confeccionados con tela de asbesto tratada. Se recomienda su uso en el manejo de piezas calientes las cuales pueden ser tomadas de manera directa. Su diseño, la amplitud y el forro interior de algodón, hacen que estos guantes aislen la temperatura a la que son expuestos de manera efectiva, ofreciendo mayor confort y seguridad. También se fabrican con refuerzo de carnaza especial color gris en la palma y son recomendados para usarse donde se combina la alta temperatura y la abrasión logrando de este modo un mayor rendimiento.

Sus aplicaciones son: Excelente en Proceso TIG



ZYTUX SA DE CV



Protección a las Manos

JUEGO DE GUANTES DIELECTRICOS ALTA TENSION MARCA ADEX

Materiales:

Puño:
Palma:
Dorso:
Hilo:



Descripción:

un proceso altamente especializado, poseen elevada resistencia mecánica que da una mayor protección al usuario y larga vida durante el almacenaje. **Sus aplicaciones son:** Efectivos en maniobras de conexión/desconexión en circuitos energizados o desenergizados, así como en la puesta a tierra de líneas o equipo eléctrico.

Código: GE3505 Guante a 5,000 Voltios
Código: GE3520 Guante a 20,000 Voltios
Código: GE3530 Guante a 30,000 Voltios

Código: **CLC01** GUANTE TIPO ELECTRICISTA PIEL DE RES PUÑO DE CARNAZA LARGO

Materiales:

Puño: Recto
Palma: Carnaza de res curtida al cromo
Dorso: Carnaza de res curtida al cromo
Hilo: Kevlar® (fibra aramida)

Descripción:

Guante para soldador, en carnaza de res curtida al cromo y doble engrase, tratado en base de aceites para mayor duración y flexibilidad, 14 pulgadas de largo, diseño tipo americano, con costuras ribeteadas, forro de algodón y hule espuma en todo el guante Cosido con hilo Kevlar® (fibra aramida), incluyendo el refuerzo en palma y dedo pulgar, que es donde se presenta el mayor desgaste. TALLA# 10.

Código: **249185** GUANTE PARA MECANICO MULTIPROCESOS MARCA MILLER

Materiales:

Puño: Recto
Palma: Piel de vaca
Dorso: Piel de vaca con refuerzo
Hilo: Kevlar



Descripción:

Palma con piel de vaca, aumenta El confort y la Seguridad, transpirable ofrece una excelente a pinchazo, corte y Protección Contra el Calor la Humedad de capilaridad, tiene un forro de malla reforzado el parche en la palma y cosido Con Kevlar® 100% hilo de Máxima Resistencia de la costura. TALLAM y L.

Código: **249199** GUANTE PARA TIG LARGO MARCA MILLER

Materiales:

Puño: Recto
Palma: Piel Reforzado
Dorso: Carnaza de 1ra.
Interior: Sin Forro



Descripción:

Palma de la mano de piel de cerdo sin forro permite una destreza superior y el desgaste. Durable lado posterior división de vaca proporciona una excelente protección y el uso prolongado. Pre-curva patrón se ajusta a la forma natural de su mano, resultando en una excelente destreza y comodidad. Reforzado el parche de palma aumenta el apoyo y la durabilidad. Cosido con Kevlar® 100% hilo de máxima resistencia de la costura. TALLA M y L.

Código: **POLCZ** POLAINAS DE CARNAZA

Materiales:

Puño:
Palma:
Dorso:
Interior:



Descripción:

Polaina de carnaza de res curtida al cromo doble engrase. Utilizada para proteger al usuario en trabajos de soldadura, chispas y calor generado en este proceso. Una de las características de la carnaza es que tiene buena resistencia y flexibilidad, lo que permite trabajar en condiciones seguras y cómodas.

Código:

06ALU479 GUANTE DE PIEL INDUSTRIAL REFORZADO DOBLE PALMA

Materiales:

Puño: Recto
Palma: Carnaza con forro aluminizado
Dorso: Carnaza con forro aluminizado
Hilo: Kevlar® (fibra aramida)



Descripción:

Refleja el 90% del calor radiante que incide sobre el material, con una película insulada de laminado aluminizante. **Sus aplicaciones son:** Para su uso en lugares con riesgo a salpicaduras ligeras de metal fundido, Como protección al calor radiante en hornos, calentadores, estufas. CARACTERISTICAS - Forro en el interior de rayon, el guante protege de radiacion.

Código:

SG6800 GUANTE ANTICORTE DE MALLA DE ACERO Y TITANIO

Materiales:

Puño: De correa
Palma: Malla de Inox y Titanio
Dorso: Malla de Inox y Titanio
Hilo:



Descripción:

Fabricado en malla de acero inoxidable y metal de titanio. Cuenta con eslabones independientes. Ajuste de 3er paso con botón metálico. Guante Ambidiestro. Tallas: CH- GD.

Código:

251066 GUANTE PARA METALURGIA MARCA MILLER

Materiales:

Puño: Recto
Palma: Neopreno
Dorso: Piel
Interior: Forrado



Descripción:

De cuero resistente spandex en la parte posterior para una mayor durabilidad y destreza, la muñeca de neopreno con cierre de velcro, exclusivo precurvada forma ajustada patrón ajusta a la forma natural de la mano que resulta en un ajuste sin igual, la palma de la mano acolchada y reforzada y la silla del pulgar aumenta la comodidad y el desgaste se extiende. TALLA M y L.

Código:

PETCZ PETO O MANDIL DE CARNAZA DE 60CM X 90CM

Materiales:

Puño:
Palma:
Dorso:
Interior:



Descripción:

Mandil de carnaza de res curtida al cromo doble engrase. Utilizada para proteger al usuario en trabajos de soldadura, chispas y calor generado en este proceso. Una de las características de la carnaza es que tiene buena resistencia y flexibilidad, lo que permite trabajar en condiciones seguras y cómodas.

Código:

MANCZ MANGA DE CARNAZA

Materiales:

Puño:
Palma:
Dorso:
Interior:



Descripción:

Manga de carnaza de res curtida al cromo doble engrase. Utilizada para proteger al usuario en trabajos de soldadura, chispas y calor generado en este proceso. Una de las características de la carnaza es que tiene buena resistencia y flexibilidad, lo que permite trabajar en condiciones seguras y cómodas.

Protección Auditiva

Código: **70071515129** **TAPÓN AUDITIVO DESECHABLE CON CORDÓN 33DB EAR SOFT NEÓN**

Campo de Aplicación:
Tipo Desechable
Cordón Si
Decibeles 33Db
Marca 3M-EAR



Descripción:
Está fabricado con material de espuma de poliuretano de expansión lenta y ecológico. Hemos desarrollado con éxito un tapón auditivo que ejerce una presión distribuida equitativamente y proporciona flexibilidad y buen aislamiento con una comodidad óptima. E•A•Rsoft Yellow Neons también están disponibles con cordón de conexión de vinilo azul.

Código: **70071515137** **TAPÓN AUDITIVO DESECHABLE CON CORDÓN 33DB EAR SOFT EX**

Campo de Aplicación:
Tipo Desechable
Cordón Si
Decibeles 33Db
Marca 3M-EAR



Descripción:
Es el tapón auditivo de mayor protección que existe actualmente en el mercado. Su acabado cónico alisado facilita la colocación y ayuda a crear un ajuste cómodo. La forma de brida cuando el tapón está enrollado sirve de dispositivo de introducción eficaz, lo que hace que la colocación del tapón sea tan fácil que garantiza un ajuste correcto cada vez.

Código: **MAX30** **TAPÓN AUDITIVO DESECHABLE CON CORDÓN 33DB MARCA HOWARD LEIGHT**

Campo de Aplicación:
Tipo Desechable
Cordón Si
Decibeles 33Db
Marca Howard Leight



Descripción:
De espuma preformada se caracterizan por su suave exterior, lo que asegura máxima comodidad para el usuario. La clasificación NRR33 hace de MAX el tapón de más alta clasificación en E.U.A.. Clasificación de reducción de ruidos NRR 33dB, SNR 34dB.

Código: **70071515798** **TAPÓN AUDITIVO REHUSABLE CON CORDÓN Y ESTUCHE 25DB ULTRAFIT**

Campo de Aplicación:
Tipo Reusable
Cordón Si (con estuche)
Decibeles 25Db
Marca EAR-3M



Descripción:
Los tapones auditivos UltraFit son cómodos, higiénicos, reutilizables y, naturalmente, son de E•A•R, así que usted ya sabe que funcionan. El exclusivo UltraFit de tamaño único se adapta cómodamente a la mayoría de los conductos auditivos y proporciona un alto nivel de atenuación. Este producto es excelente para las industrias de pasta y papel.

Código: **QD30** **TAPÓN AUDITIVO REHUSABLE CON CORDÓN 26DB HOWARD LEIGHT**

Campo de Aplicación:
Tipo Reusable
Cordón Si
Decibeles 26Db
Marca Howard Leght



Descripción:
Es un tapón de espuma reutilizable que no requiere de rodar antes de la inserción. Insertar utilizando el incorporado en el tallo de color naranja flexible. Lavados con agua y jabón durante semanas o incluso meses de protección. La atenuación probado de acuerdo con ANSI S12.6-1984. NRR 26, C5AA (L), SNR 28, SLC80 23,0 (con cable). Color naranja.

Código: **3404014** **TAPÓN AUDITIVO REHUSABLE CON CORDÓN ULTRAFIT**

Campo de Aplicación:
Tipo Reusable
Cordón Si
Decibeles 25Db
Marca EAR-3M



Descripción:
Cuando lo que más necesita de un tapón auditivo son la comodidad y la posibilidad de reutilización. El exclusivo UltraFit de tamaño único se ajusta cómodamente a la mayoría de los conductos auditivos y proporciona un alto nivel de atenuación.

Código: **680** **PROTECTOR AUDITIVO / SORDERA TIPO DIADEMA DE 21DB PRONOSA**

Campo de Aplicación:
Tipo Reusable
Cordón Tipo diadema
Decibeles 21Db
Marca Pronosa



Descripción:
Ofrece atenuación de ruidos hasta de 21 decibeles. --es muy cómoda y durable --completamente dieléctrica. --es muy liviana, ideal para la industria.

Código: **70071515426** **PROTECTOR AUDITIVO / SORDERA TIPO DIADEMA DE 27DB 4000 EAR-3M**

Campo de Aplicación:
Tipo Reusable
Cordón Tipo diadema
Decibeles 27Db
Marca EAR-3M



Descripción:
Las nuevas orejeras E•A•R modelo 4000 proporcionan un NRR excepcional de 27 dB y tienen características de comodidad sobresalientes. Y aun así son unas de las orejeras de coste más bajo del sector. (Hasta 3 veces menos que algunos modelos comparables).

Código: **JYR703** **OREJERA UNIVERSAL ADAPTABLE AL CASCO 27DB JYRSA**

Campo de Aplicación:
Tipo Reusable
Adaptable A la mayoría de los cascos
Decibeles 27Db
Marca JYRSA



Descripción:
Diseñado principalmente, para la protección del usuario contra niveles de ruido excesivos, ya sea en obras de construcción, actividades del ramo industrial y en uso en general. Fabricada en polietileno de alta densidad. Diseñada especialmente para su uso en cascos tipo cachucha.

Código: **QD1H** **TAPÓN AUDITIVO REHUSABLE DIADEMA 25DB HOWARD LEIGHT**

Campo de Aplicación:
Tipo Reusable
Cordón Diadema
Decibeles 25Db
Marca Howard Leight



Descripción:
Ha labrado suavemente las almohadillas de espuma con forma de supra-aural protección las almohadillas se adaptan fácilmente dentro de la abertura del canal y proporcionan un nivel de protección en el NRR 25. Nuestro diseño ergonómico exclusivo mantiene las almohadillas de suspensión por lo que no se contaminan cuando se establecen las bandas de abajo. Para llamar a esta diseño único, se optó por higiene. Viene con un par de almohadillas de repuesto gratis QB200.

Protección Ocular

GUÍA DE REFERENCIA PARA EL COLOR DE LOS LENTES DE SEGURIDAD

Para los fines de aplicaciones industriales, esta Guía de referencia para el color de los lentes lo ayudará a comprender la funcionalidad de los lentes “específicos para distintas tareas” y a cómo determinar qué tipo de lentes es el mejor para su aplicación y su entorno. Es importante comprender por qué existen más opciones de lentes en colores, a menudo necesarios, que lentes transparentes, grises o espejados. La regla básica para elegir un lente es tener en cuenta los colores opuestos. El azul es el opuesto del amarillo, y el rojo el opuesto del verde. Por lo tanto, los lentes rojos absorberán la luz verde y los lentes amarillos absorberán los rayos azules/ultravioletas, y viceversa. Pruebe los distintos lentes y conozca usted mismo las diferencias, funciones y beneficios de los distintos colores de lentes.

Lentes amarillos/de contraste color ámbar: absorben la luz azul y ultravioleta

Use lentes de contraste color ámbar cuando se necesite precisión, agudeza y contraste para bloquear la iluminación azul de gran intensidad, como rayos UV y en operaciones de curado. El principal uso es la absorción de rayos UV.

- ♦ Filtra la luz brumosa que molesta a la visión (todo parece más brillante)
- ♦ Sirven para trabajar en exteriores al amanecer o atardecer
- ♦ Sirven para días brumosos, nublados o con neblina (debido a la luz azul/gris, similar a la función de una luz antiniebla)
- ♦ No se deben usar cuando se necesite protección para radiación infrarroja ni para conducir de noche

Lentes rojos: absorben algo de luz verde

Definen la agudeza visual y ofrecen un contraste similar a los lentes de contraste color ámbar. Hay quienes prefieren los lentes rojos a los ámbar cuando eligen lentes para mejorar la agudeza visual.

- ♦ Sirven para realizar inspecciones porque se ven mejor los defectos, tableros de circuitos, componentes en miniatura, artículos de ensamble, etc.
- ♦ Filtran la luz que molesta a la visión
- ♦ No son tan buenos para trabajos en exteriores al amanecer y al atardecer como los lentes de contraste color ámbar

Lentes verdes/opacos a IR: bloquean la luz roja/infrarroja (IR)

Úselos en cualquier lugar donde haya calor.

- ♦ Sirven para fundición de metal, trabajos en hornos, incineración de basura y llamas vivas
- ♦ Protegen contra el resplandor, y la radiación ultravioleta e infrarroja
- ♦ Disponibles en opacidad 3.0 ó 5.0

Lentes grises/plateados espejados/azul espejados: reducen el resplandor y la luz brillante

Úselos para reducir el resplandor y/o para disminuir el brillo visible

- ♦ Sirven para aplicaciones en exteriores donde no se necesiten lentes específicos para una tarea
- ♦ Se pueden reconocer las señales de tránsito y de advertencia
- ♦ Ofrecen un buen reconocimiento de los colores (trabajadores de servicios públicos y del tendido eléctrico)
- ♦ El espejo refleja la luz, reduce la cantidad de luz que pasa a través de los lentes

Lentes para interior y exterior: reducen el resplandor y la luz brillante

Los lentes para interior y exterior bajan el tono de todos los colores y ofrecen una visión excelente con iluminación interior y exterior.

- ♦ Sirven para aplicaciones donde se deba trabajar tanto en interiores como en exteriores
- ♦ Permiten que las personas usen el mismo par de lentes en entornos interiores y exteriores
- ♦ Los lentes espejados para interior y exterior AOSafety son los únicos lentes para interior y exterior que reducen el reflejo de fondo, por lo que los trabajadores no se quejarán de ver el reflejo de sus ojos en los lentes, que es tan común con otros lentes para interior y exterior y que distrae tanto.

Código:

0700012016

LENTE PARA AUTÓGENA SOMBRA #5 MARCA ESAB

Descripción:

Los nuevos anteojos de seguridad ESAB son de diseño moderno y deportivo, ideales para labores de Soldadura Autógena o Plasma en la que el desprendimiento de partículas pueda poner en riesgo la vista. Cuentan con aprobación CE de acuerdo a la Norma EN166-F y con Norma ANSI Z87.1



ZYTUX SA DE CV



Protección Ocular

Código:

AL012C LENTE STEEL

Presentación:

	Mica	Armazón	Tratamiento
AL012CE	Clara	Claro	In/Out
AL012CL	Clara	Claro	
AL012CLF	Clara	Clara	Antiepaño
AL012CLN	Obscura	Obscuro	
AL012CLNE	Obscura	Obscuro	Espejo
AL012CAM	Ambar	Obscuro	



AL012CE



AL012CL



AL012CLN



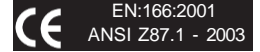
AL012CLNE



AL012CAM

Descripción:

Lente de seguridad, fabricado de policarbonato con tratamiento anti-rayaduras, protección alto impacto, filtra el 99% de los rayos UV. Puente nasal universal de una sola pieza, ligero, cómodo y muy resistente.



Código:

LSHUSA LENTE EXPO

Presentación:

	Mica	Armazón	Tratamiento
LSCNE	Clara	Negro	
LSCLUSA	Obscura	Tricolor USA	
LSHUSA	Clara	Tricolor USA	
JYR1280G	Obscura	Negro	
COSMO1	Ambar	Negro	



LSCNE



LSCLUSA



LSHUSA



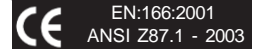
JYR1280G



COSMO1

Descripción:

Lente de seguridad, fabricado de policarbonato con tratamiento anti-rayaduras, filtra el 99% de los rayos UV. Armazón de nylon con varilla integrada retráctil que brinda excelente ajuste, puente nasal universal de una sola pieza, cuenta con protectores laterales que proporcionan protección adicional.



Código:

AL655 LENTE SKY

Presentación:

	Mica	Armazón	Tratamiento
AL655CLF	Clara	Rojo	Antiepaño
AL655GR	Obscura	Rojo	
AL655CLF	Clara	Negro	Antiepaño
AL655GR	Obscura	Negro	
AL655GD	Espejo	Negro	Gold



AL655CLF



AL655GR



AL655CLF



AL655GR



AL655GD

Descripción:

Lente de seguridad, fabricado de policarbonato con tratamiento anti-empañamiento y anti-rayaduras, protección alto impacto, filtra el 99% de los rayos UV. Puente nasal de silicón suave y seguro, patas tipo bayoneta, que reduce la presión al hueso mastoideal.



Código:

700715394?? LENTE VIRTUA

Presentación:

	Mica	Armazón	Tratamiento
70071539426	Clara	Claro	
70071539442	Obscura	Obscuro	
70071539475	Clara	Claro	Antiepaño
70071539491	Obscura	Obscuro	Antiepaño



70071539426



70071539442



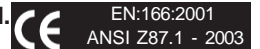
70071539475



70071539475

Descripción:

Los lentes de seguridad VIRTUA de 3M, han sido diseñados para proveer el nivel de protección ocular requerido contra altos impactos, y se encuentra entre las opciones más livianas disponibles en el mercado. Elaborado de policarbonato. Absorbe las radiaciones del espectro Ultravioleta en un 99.9%. **Aplicaciones:** • Minería • Construcción • Forestal • Fabricación en general.



231

ZYTUX SA DE CV



Protección Ocular

Código:

70071561 LENTE VIRTUA PLUS CON BANDA

Presentación:

	Mica	Armazón	Tratamiento
70071561198	Clara	Gris	Antiepaño
70071561206	Obscuro	Gris	Antiepaño



70071561198



70071561206

Descripción:

Los lentes de seguridad Virtua Plus de 3M, en sus versiones con lentes claro o gris, se caracterizan por un modelo versátil que reemplaza las patillas tradicionales de los lentes de seguridad por una banda elástica ajustable. Poseen una curvatura envolvente frontal y lateral, lo que permite un buen ajuste a muchos tipos de rostro. Además, cuentan con una banda elástica que ayuda a evitar la caída del lente. **Aplicaciones:** • Minería • Agroindustria • Imprenta • Carpintería • Poda de árboles.



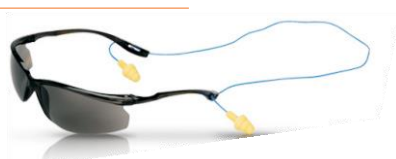
Código:

70071561966 LENTE VIRTUA CCS

Presentación:

	Mica	Armazón	Tratamiento
70071561966	Clara	Negro	Antiepaño

Nota.- Incluye Tapon Auditivo Modelo Ultrafit



70071561966

Descripción:

Los lentes de seguridad poseen un Sistema CCS (Sistema de Control de Cordón) con el cual se puede ajustar un tapón de oídos a las patillas del lente, para tenerlos siempre disponibles. El cordón de los tapones funciona como sostenedor de los lentes, para colgarlos alrededor del cuello cuando no están en uso. Los lentes de seguridad, proporcionan una protección excelente con un estilo moderno y un precio económico. Ofrecen protección contra radiación UV, la radiación solar excesiva y protección contra el impacto de partículas de alta velocidad. Brindan mayor comodidad debido a su reducido peso y pueden ser utilizadas todo el día, en ambientes de trabajo diversos. Protección excelente y estilo de inspiración deportiva con un diseño moderno y elegante. **Aplicaciones:** • Minería • Construcción • Metalmecánica • Forestal • Fabricación en general. • Agricultura • Industria y talleres de automóviles. • Laboratorios • Trabajos con madera, etc.



Código:

70071542172 LENTE SEEPRO FIGHTER DX

Presentación:

	Mica	Armazón	Tratamiento
70071542172	Clara	Obscuro	Antiepaño Antirayaduras Antiestático



70071542172

Descripción:

El lente Seepro le ofrece protección ocular notablemente cómoda y de bajo costo. Construcción de pero extra-ligero. Las patillas contorneadas se pegan solamente a la cabeza para un ajuste cómodo. Recubrimiento **DX** que ayuda a proteger el lente del empañamiento, ralladuras, estática, ataque químico. Soporta y filtra los rayos UV. **Aplicaciones:** • Industrias. • Constructoras.



Código:

70071541141 LENTE SX DX



Presentación:

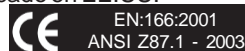
	Mica	Armazón	Tratamiento
70071541141	Clara	negro	Antiepaño Antirayadura Antiestático



70071541141

Descripción:

Los lentes de seguridad proporcionan protección y un estilo deportivo con un nuevo diseño elegante. Dos estilos de armazón distintos. Recubrimiento duro, antiempañante DX™ estándar. Cumple con las normas ANSI Z87.1-2003 y CSA Z94.3 Fabricado en EE.UU.



Protección Ocular

Código: **70071539558 LENTE LIGHT VISIO CON LUCES MICA CLARA**

Presentación:

70071539558	Mica Clara	Armazón Gris	Tratamiento Antiepaño y Luces de Led
-------------	---------------	-----------------	--



70071539558

Descripción:

Illuminación directa con manos libres ya que cuenta con dos luces tipo LED ajustables a los lados, Batería CR2032 3V reemplazable de larga duración, cuenta con el tratamiento de antiempañamiento. con ceja, puente nasal y patillas acolchonados. El puente nasal flexible se adapta casi a todos los rostros. Filtra el 99,9% de los rayos UV. Incluye bolsa de microfibra y cordón. Cumple con la norma ANSI Z87.1-2003.

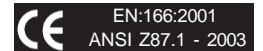
Código: **70071541299 LENTE PRIVO ESPEJADO**

Presentación:

70071541299	Mica Clara	Armazón Negro/Naranja	Tratamiento Antiepaño
-------------	---------------	--------------------------	--------------------------



70071541299



Descripción:

Lente de seguridad, fabricado de policarbonato con tratamiento anti-rayaduras, filtra el 99% de los rayos UV. Armazón de nylon con varilla integrada retráctil que brinda excelente ajuste, puente nasal universal de una sola pieza, cuenta con protectores laterales que proporcionan protección adicional.

Código: **LENTE NEMESIS**

Presentación:

	Mica	Armazón	Tratamiento
JAC19804	Claro	Negro	Antiepaño
JAC19805	Claro	Negro	Espejo
JAC19806	Obscuro	Negro	In/Out
JAC19807	Claro	Negro	Espejo
JAC19808	Azul	Negro	Espejo
JAC22608	Claro	Camuflaje	Antiepaño
JAC22609	Obscuro	Camuflaje	
JAC22610	Ambar	Camuflaje	
JAC22611	Obscuro	Rojo	
JAC20386	Bronce	Camuflaje	

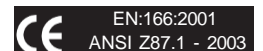


Descripción:

Lente tipo deportivo, ofrece protección de hasta 99,9 por ciento contra los rayos UV. Características de diseño de una construcción ligera y los templos de tacto suave. Este lente ofrece protección contra los lados y el frente. Incluyen un cordón para el cuello y cumplir con la norma ANSI Z87.1 + de alto impacto. Certificado por la CE.

Se deben usar en sitios donde el usuario este expuesto a riesgos tales como: partículas o elementos que puedan impactar los ojos, radiación ultravioleta, entre otros, A continuación se enuncian algunos ejemplos de aplicaciones y usos:

Operadores de Máquinas
Trabajadores Artesanales
Mecánicos - Carpinteros
Plomeros - Visitas a Planta
Manufactura en Genera



Las gafas de protección Jackson Safety Nemesis estándar están regulados por el estándar Americano ANSI Z87.1-2003 - Elementos de Protección Ocupacional o Educativo para los Ojos y Cara.

Protección Ocular

Código:
AL220

MONOGGLE DE VENTILACION DIRECTA

Características:

Material PVC/Polycarbonato
Servicio De alto impacto
Adicional Puente nasal
Protege De los rayos UV



Descripción:

Ventilación directa, hecho de material hipoalergénico de PVC suave y flexible que ayuda a eliminar los puntos de presión en la cara. Diseño panorámico que permite excelente visión periférica. 100 % de policarbonato, resistente a impactos, por sus perforaciones en la parte superior e inferior y en extremos proporciona máxima ventilación. Se pueden usar sobre lentes graduados, absorbe el 99 % de los rayos UV, bandas elásticas para mejor ajuste. Se pueden usar en áreas, donde no haya vapores, polvos o rocíos tóxicos

Código:
AL230

MONOGGLE DE VENTILACION INDIRECTA ANTIEMPAÑO

Características:

Material PVC/Polycarbonato
Servicio De alto impacto
Adicional Puente nasal
Protege De los rayos UV



Descripción:

Hecho de material hipoalergénico de PVC suave y flexible que ayuda a eliminar los puntos de presión en la cara, tratamiento antirayaduras. Diseño panorámico que permite excelente visión periférica. 100 % de policarbonato, resistente a impactos, sistema de ventilación indirecta que incrementa la circulación de aire, disminuyendo el empañado. Se pueden usar sobre lentes graduados, absorbe el 99 % de los rayos UV, bandas elásticas para mejor ajuste. Alta resistencia a polvos o rocíos y salpicaduras de ciertos agentes químicos.

Código:
412

GAFA CON CRISTAL Y FILTRO COMPLETO

Características:

Incluye cristales Si
Sombra #6
Cristales Claros . . . GC
Cristales Oscuros . AL0710



Descripción:

Gafas para soldar con cristales claros y oscuros sombra No. 6 . Máxima ventilación sin empañamiento. Cómodas y ligeras que se ajustan a cualquier tipo de cara. Utilizada en proceso de soldar y corte de oxiacetileno para trabajos continuos. **Cumple con la norma ANSI Z87.1-1989.**

Código:

70071542586

GOGLE CENTURION 454AF CLARO ANTISALPICADURAS & ANTIEMPAÑO

Campo de Aplicación:

Amplia cobertura envolvente,excelente vision perimetral y Protección para impactos o salpicaduras.



Descripción:

Con un diseño envolvente gran angular, ofrecen una excepcional visibilidad periférica "lado a lado". Esta visibilidad "abierta" les brinda a los trabajadores una sensación no restrictiva y ayuda a fomentar el uso a largo plazo para mejorar el cumplimiento normativo. Lentes de policarbonato duraderos que absorben el 99,9% de los rayos UV. Lentes con recubrimiento Duraform® resistentes al empañamiento, la carga estática y la abrasión. Sistema de ventilación vertical que hace circular el aire sobre las lentes. Se adaptan a la mayoría de lentes.

Cumplen con las normas ANSI Z87.1 y CSA Z94.3

Código:

70071542503

GOGLE SPLASH CLARO ANTISALPICADORAS & ANTIEMPAÑO

Campo de Aplicación:

Amplia cobertura envolvente,excelente vision perimetral y Protección para impactos o salpicaduras.



Descripción:

Convierte tus lentes a Goggles para Salpicaduras, los Goggles mas ligeros y cómodos del mercado, Capa "DX" ofrece propiedades de anti-empañamiento,anti-estática,antia-ataque químico y anti-rayadura.

Cumplen con las normas ANSI Z87.1 y CSA Z94.3

Código:

JAC07460515

GOGLE CON VENTANA MOVIL SOMBRA #5 COMFORT

Campo de Aplicación:

Tipo Reusable
Cordón Si
Decibeles 25Db
Marca EAR-3M



Descripción:

Cuando lo que más necesita de un tapón auditivo son la comodidad y la posibilidad de reutilización. El exclusivo UltraFit de tamaño único se ajusta cómodamente a la mayoría de los conductos auditivos y proporciona un alto nivel de atenuación.

CRISTALES RECTANGULARES PARA CARETA

Campo de Aplicación:

Para cualquier tipo de careta que existe en el mercado, sus dimensiones de 50mm x 108mm hace que sea compatible con la mayoría de las marcas que hay en el mercado.



Código:

14VIDRIO027	CRISTAL RECTANGULAR CLARO
CC10	CRISTAL OSCURO SOMBRA 10
CC11	CRISTAL OSCURO SOMBRA 11
CC12	CRISTAL OSCURO SOMBRA 12
CC13	CRISTAL OSCURO SOMBRA 13
CC14	CRISTAL OSCURO SOMBRA 14

CRISTALES PANORAMICOS PARA CARETA

Campo de Aplicación:

Para cualquier tipo de careta que existe en el mercado, sus dimensiones de 4.5" x5.25" hace que sea compatible con la mayoría de las marcas que hay en el mercado.



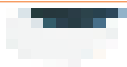
Código:

CEP932742USA	MICA DE POLICARBONATO CLARO
CEP93210710	CRISTAL PANORAMICO SOMBRA 10
CEP93210711	CRISTAL PANORAMICO SOMBRA 11
CEP93210712	CRISTAL PANORAMICO SOMBRA 12
CEP93210713	CRISTAL PANORAMICO SOMBRA 13
CEP93210714	CRISTAL PANORAMICO SOMBRA 14

CRISTAL CIRCULAR PARA GAFAS

Campo de Aplicación:

Para cualquier tipo de gafas que existe en el mercado, hace que sea compatible con la mayoría de las marcas que hay en el mercado.



Descripción:

AL0710	CRISTAL CIRCULAR TRANSPARENTE (PAR)
CG	CRISTAL CIRCULAR OSCURO SOMBRA 6 (PAR)

PORQUE ES IMPORTANTE UTILIZAR GOGLES?

Las gafas protectoras, antiparras o goggles son un tipo de anteojos protectores que usualmente son usados para evitar la entrada de objetos, agua o químicos en los ojos. Son usados en laboratorios de química y carpintería. También son usados en deportes de invierno así como en natación. Los goggles comúnmente son usados al trabajar con herramientas, como taladros o motosierras, para prevenir que partículas dañen sus ojos. Existen varios tipos de goggles para diferentes usos, en caso de no encontrar el adecuado en esta página, favor de notificarnos para cotizarle o surtirlo de acuerdo a sus necesidades.



Calzado de Seguridad

El siguiente paso en protección y servicio

Introducción:

La marca **DRYPRO** nace para revolucionar la industria de la bota de PVC. EL **OBJETIVO**: Optimizar el desempeño de nuestros clientes. LA **BASE**: Pensamiento innovador, tecnología de punta y diseño vanguardista.

Tecnología Dry Pro:

- ✓ Hormas desarrolladas por ortopedistas especializados.
- ✓ Caña ergonómica que facilita la flexión y la entrada y salida del pie.
- ✓ Calcetín que provee frescura y confort.
- ✓ Suela aislante para mayor firmeza y protección térmica.
- ✓ Plantilla antiperforación de acero inoxidable flexible.
- ✓ Cumplen con las normas internacionales: NOM 113 (Normal oficial Mexicana SPTS)
- ✓ y norma ASTM F2412/2413-05 (Norma Americana).



Código:
DPROBJT

BOTAS JARDINERAS DE HULE COLOR NEGRO SUELA GRIS SIN CASCO MARCA DRY PRO.

Campo de Aplicación:	Características	Beneficios
Altura:	37 - 40 cms.	Cubre gran parte de la pierna evitando penetración de líquidos
Casco:	No	Sin punta de casco
Suela:	Ergonómica	Antiderrapante, durabilidad, excelente adherencia a todo tipo de superficies
Fabricación:	Injectado	Evita roturas y aumenta durabilidad
Tallas disponibles:	24 al 30	Solo números enteros, NO hay números medios.

Recomendaciones de Uso:

Cualquier tipo de industria ó trabajo de contacto con agua, fango, lodo, pesticidas, fertilizantes. Autobaños, servicios de limpieza, lavanderías, establos, invernaderos, tareas domésticas.

No se recomienda en:

Pisos con altas temperaturas, pisos demasiado contaminados con toluenos, solventes, ácidos, sangre, etc.



Código:
DPROBJTCC

BOTAS JARDINERAS DE HULE COLOR NEGRO SUELA GRIS CON CASCO MARCA DRY PRO.

Campo de Aplicación:	Características	Beneficios
Altura:	37 - 40 cms.	Cubre gran parte de la pierna evitando penetración de líquidos
Casco:	Si	Protección a los dedos de los pies
Suela:	Ergonómica	Antiderrapante, durabilidad, excelente adherencia a todo tipo de superficies
Fabricación:	Injectado	Evita roturas y aumenta durabilidad
Tallas disponibles:	24 al 30	Solo números enteros, NO hay números medios.

Recomendaciones de Uso:

Cualquier tipo de industria ó trabajo de contacto con agua, fango, lodo, pesticidas, fertilizantes, autobaños, servicios de limpieza, lavanderías, establos, invernaderos, tareas domésticas

No se recomienda en:

Pisos con altas temperaturas. Pisos demasiado contaminados con toluenos, solventes, ácidos, sangre, etc.



Calzado de Seguridad

Código:
DPROBST

BOTAS SANITARIA DE HULE COLOR BLANCA SIN CASCO MARCA DRY PRO.

Campo de Aplicación: Características

Altura: 37 - 40 cms.
Casco: **No**
Suela: Ergonómica
Fabricación: Inyectado
Tallas disponibles: 24 al 30

Beneficios

Cubre gran parte de la pierna evitando penetración de líquidos
Sin punta de casco
Antiderrapante, durabilidad, excelente adherencia a todo tipo de superficies
Evita roturas y aumenta durabilidad
Solo números enteros, NO hay números medios.

Recomendaciones de Uso:

Industria avícola, alimenticia, pesquera y farmacéutica, Industrias en contacto con agentes químicos poco agresivos.

No se recomienda en:

Pisos con altas temperaturas, pisos demasiado contaminados con toluenos, solventes, ácidos, sangre, etc.



Código:
DPROBST

BOTAS SANITARIAS DE HULE COLOR BLANCA CON CASCO MARCA DRY PRO.

Campo de Aplicación: Características

Altura: 37 - 40 cms.
Casco: **Si**
Suela: Ergonómica
Fabricación: Inyectado
Tallas disponibles: 24 al 30

Beneficios

Cubre gran parte de la pierna evitando penetración de líquidos
Protección a los dedos de los pies
Antiderrapante, durabilidad, excelente adherencia a todo tipo de superficies
Evita roturas y aumenta durabilidad
Solo números enteros, NO hay números medios.

Recomendaciones de Uso:

Industria avícola, alimenticia, pesquera y farmacéutica, industrias en contacto con agentes químicos poco agresivos.

No se recomienda en:

Pisos con altas temperaturas, pisos demasiado contaminados con toluenos, solventes, ácidos, sangre, etc



Código:
DPROBSTCC

BOTAS SANITARIAS INDUSTRIAL COLOR BLANCA SUELA ROJA CON CASCO MARCA DRY PRO.

Campo de Aplicación: Características

Altura: 37 - 40 cms.
Casco: **Si**
Suela: **Nitrilo**
Fabricación: Inyectado
Tallas disponibles: 24 al 30

Beneficios

Cubre gran parte de la pierna evitando penetración de líquidos
Protección a los dedos de los pies
Protección contra ácidos diluidos
Evita roturas y aumenta durabilidad
Solo números enteros, NO hay números medios.

Recomendaciones de Uso:

Industria en general, pisos contaminados con aceites, grasas, ácidos y solventes, industria alimenticia, pesquera, rastros, etc.

No se recomienda en:

Pisos con altas temperaturas, pisos demasiado contaminados con toluenos, solventes.



Calzado de Seguridad

Línea New Age

2483 FNZ

Corte: Relieve mesh
Forro: Dry-max transpirable
Puntera: Acero / Celastic / Premoldeada
Plantilla: Anatomic con forro Dry-max
Suela: Inyectado directo al corte P.U. Ultra light
Color: Azul



1483 FNZ

Corte: Relieve mesh
Forro: Dry-max transpirable
Puntera: Acero / Celastic / Premoldeada
Plantilla: Anatomic con forro Dry-max
Suela: Inyectado directo al corte P.U. Ultra light
Color: Azul



Flex Armour

2482 FNX

Corte: Reinforce mesh
Forro: Dry-max transpirable
Puntera: Acero / Celastic / Premoldeada
Plantilla: Anatomic con forro Dry-max
Suela: Inyectado directo al corte P.U. Ultra light
Color: Rojo



1482 FNX

Corte: Reinforce mesh
Forro: Dry-max transpirable
Puntera: Acero / Celastic / Premoldeada
Plantilla: Anatomic con forro Dry-max
Suela: Inyectado directo al corte P.U. Ultra light
Color: Rojo



2481 FNX

Corte: Reinforce mesh
Forro: Dry-max transpirable
Puntera: Acero / Celastic / Premoldeada
Plantilla: Anatomic con forro Dry-max
Suela: Inyectado directo al corte P.U. Ultra light
Color: Rosa



1481 FNX

Corte: Reinforce mesh
Forro: Dry-max transpirable
Puntera: Acero / Celastic / Premoldeada
Plantilla: Anatomic con forro Dry-max
Suela: Inyectado directo al corte P.U. Ultra light
Color: Rosa



Evolution Max



Calzado Ultraligero



Soporte Biomecánico



Plantillas adaptables a los pies



Antiderrapante



Mayor absorción de los impactos



Máxima ventilación del calzado



Máxima flexibilidad del calzado



Plantillas auto ventilables



Sistema interno antifatiga

Calzado de Seguridad



Línea High Performance



150 TGA

Corte: Piel genuina de ganado vacuno
Forro: Dry-max transpirable
Puntera: Policarbonato / Acero / Celastic / Premoldeada
Plantilla: Anatomic con forro Dry-max
Suela: Inyección directa al corte, doble densidad P.U. con piso de hule acrílico nitrilo, antiderrapante
Color: Negro / Café



1518 TGA

Corte: Piel genuina de ganado vacuno
Forro: Dry-max transpirable
Puntera: Policarbonato / Acero / Celastic / Premoldeada
Plantilla: Anatomic con forro Dry-max
Suela: Inyección directa al corte, doble densidad P.U. con piso de hule acrílico nitrilo, antiderrapante
Color: Negro / Café



2590 TEG

Corte: Piel genuina de ganado vacuno
Forro: Dry-max transpirable
Puntera: Policarbonato / Acero / Celastic / Premoldeada
Plantilla: Anatomic con forro Dry-max
Suela: Inyección directa al corte, doble densidad P.U. con piso de hule acrílico nitrilo, antiderrapante
Color: Negro



2516 TGA

Corte: Piel genuina de ganado vacuno
Forro: Dry-max transpirable
Puntera: Policarbonato / Acero / Celastic / Premoldeada
Plantilla: Anatomic con forro Dry-max
Suela: Inyección directa al corte, doble densidad P.U. con piso de hule acrílico nitrilo, antiderrapante
Color: Negro / Café



2504 TLO

Corte: Piel genuina de ganado vacuno, floter
Forro: Dry-max transpirable
Puntera: Policarbonato / Acero / Celastic / Premoldeada
Plantilla: Anatomic con forro Dry-max
Suela: Inyección directa al corte, doble densidad P.U. con piso de hule acrílico nitrilo, antiderrapante
Color: Negro



2502 TGA

Corte: Piel genuina de ganado vacuno
Forro: Dry-max transpirable
Puntera: Policarbonato / Acero / Celastic / Premoldeada
Plantilla: Anatomic con forro Dry-max
Suela: Inyección directa al corte, doble densidad P.U. con piso de hule acrílico nitrilo, antiderrapante
Color: Negro / Café



Plantillas adaptables a los pies



Antiderrapante



Materiales resistentes a la abrasión



Alta Visibilidad



Máxima ventilación del calzado



Soporte Biomecánico



Mayor absorción a los impactos



Doble sistema Anti impacto



Máxima flexibilidad del calzado

Calzado de Seguridad

Línea High Performance



2505 TCD-DP

Corte: Piel genuina de ganado vacuno
Forro: Dry-max transpirable
Puntera: Policarbonato / Acero / Celastic / Premoldeada
Plantilla: Anatomic con forro Dry-max
Suela: Inyección directa al corte, doble densidad P.U. con piso de hule acrílico nitrilo, antiderrapante
Color: Café



2524 TCF

Corte: Piel genuina de ganado vacuno
Forro: Dry-max transpirable
Puntera: Policarbonato / Acero / Celastic / Premoldeada
Plantilla: Anatomic con forro Dry-max
Suela: Inyección directa al corte, doble densidad P.U. con piso de hule acrílico nitrilo, antiderrapante
Color: Negro / Café



4519 TCE

Corte: Piel genuina de ganado vacuno
Forro: Dry-max transpirable
Puntera: Policarbonato / Acero / Celastic / Premoldeada
Plantilla: Anatomic con forro Dry-max
Suela: Inyección directa al corte, doble densidad P.U. con piso de hule acrílico nitrilo, antiderrapante
Color: Negro / Café



451 TGA

Corte: Piel genuina de ganado vacuno
Forro: Dry-max transpirable
Puntera: Policarbonato / Acero / Celastic / Premoldeada
Plantilla: Anatomic con forro Dry-max
Suela: Inyección directa al corte, doble densidad P.U. con piso de hule acrílico nitrilo, antiderrapante
Color: Negro



Plantillas adaptables a los pies



Antiderrapante



Materiales resistentes a la abrasión



Alta Visibilidad



Máxima ventilación del calzado



Soporte Biomecánico



Mayor absorción a los impactos



Doble sistema Anti impacto



Máxima flexibilidad del calzado



239

ZYTUX SA DE CV





Línea New Age

2483 FNZ

Corte: Relieve mesh
Forro: Dry-max transpirable
Puntera: Acero / Celastic / Premoldeada
Plantilla: Anatomic con forro Dry-max
Suela: Inyectado directo al corte P.U. Ultra light
Color: Azul



1483 FNZ

Corte: Relieve mesh
Forro: Dry-max transpirable
Puntera: Acero / Celastic / Premoldeada
Plantilla: Anatomic con forro Dry-max
Suela: Inyectado directo al corte P.U. Ultra light
Color: Azul



Flex Armour

2482 FNX

Corte: Reinforce mesh
Forro: Dry-max transpirable
Puntera: Acero / Celastic / Premoldeada
Plantilla: Anatomic con forro Dry-max
Suela: Inyectado directo al corte P.U. Ultra light
Color: Rojo



1482 FNX

Corte: Reinforce mesh
Forro: Dry-max transpirable
Puntera: Acero / Celastic / Premoldeada
Plantilla: Anatomic con forro Dry-max
Suela: Inyectado directo al corte P.U. Ultra light
Color: Rojo



2481 FNX

Corte: Reinforce mesh
Forro: Dry-max transpirable
Puntera: Acero / Celastic / Premoldeada
Plantilla: Anatomic con forro Dry-max
Suela: Inyectado directo al corte P.U. Ultra light
Color: Rosa



1481 FNX

Corte: Reinforce mesh
Forro: Dry-max transpirable
Puntera: Acero / Celastic / Premoldeada
Plantilla: Anatomic con forro Dry-max
Suela: Inyectado directo al corte P.U. Ultra light
Color: Rosa



Evolution Max

									
Calzado Ultraligero	Soporte Biomecánico	Plantillas adaptables a los pies	Antiderrapante	Mayor absorción de los impactos	Máxima ventilación del calzado	Máxima flexibilidad del calzado	Plantillas auto ventilables		Sistema interno antifatiga

Calzado de Seguridad

Línea **Extrema**



8410 TGA

Corte: Piel genuina de ganado vacuno
Forro: Dry-max transpirable
Puntera: Policarbonato / Acero
Metatarsal: Policarbonato / Acero
Plantilla: Anatomic con forro Dry-max
Suela: Inyección directa al corte, doble densidad P.U. con piso de hule acrílico nitrilo, antiderrapante
Color: Negro



746 TGA

Corte: Piel genuina de ganado vacuno
Forro: Dry-max transpirable
Puntera: Policarbonato / Acero
Metatarsal: Policarbonato / Acero
Plantilla: Anatomic con forro Dry-max
Suela: Inyección directa al corte, doble densidad P.U. con piso de hule acrílico nitrilo, antiderrapante
Color: Negro



Metatarsal

6410 TGA

Corte: Piel genuina de ganado vacuno
Forro: Dry-max transpirable
Puntera: Policarbonato / Acero / Celastic / Premoldeada
Plantilla: Anatomic con forro Dry-max
Suela: Inyección directa al corte, doble densidad P.U. con piso de hule acrílico nitrilo, antiderrapante
Color: Negro



Botín Fundidor



Plantillas adaptables a los pies



Antiderrapante



Materiales resistentes a la abrasión



Máxima ventilación del calzado



Soporte Biomecánico



Mayor absorción a los impactos



Doble sistema Anti impacto



Máxima flexibilidad del calzado

Calzado de Seguridad

LINEA IN-WORK



29146 (ROPPER) Talla: 22-32



GOOD YEAR WELT
360°

PIEL PRIMERA CALIDAD
(Flor Entera)



Suela PETRO-WSM ANTIDERRAPANTE

- + Elastómero PVC con Acrilo Nitrilo
- + Resistente a ácidos, aceites, solventes, grasas hidrocarburos y Lodos de Emulsión Inversa



PLANTILLA

- + Anatómica
- + Removible
- + Lavable

CASQUILLO DE ACERO ANCLADO



Antiderrapante



Suela resistente a la abrasión



Casquillo de Acero 120 Julios



Suela resistente a hidrocarburos



Suela resistente a aceites



Piel Flor Entera Primera calidad



Piel Hidrofugada



Horma ancho especial "EEE"

13

Protección a la Cabeza

Código:
AL444

CARETA TERMOPLÁSTICA CON VENTANA MÓVIL

Repuestos: Código
Cristal Claro: 14VIDRIO027C
Cristal Oscuro S-10 . CC10
Cristal Oscuro S-11 . CC11
Cristal Oscuro S-12 . CC12



Descripción:

Cabezal termoplástico con suspensión de ajuste de matraca y banda confort para absorber la sudoración. Marco abatible para mayor comodidad, amplio rango de visión y protección contra el riesgo de impactos de partículas de alta velocidad y salpicaduras. Filtra el 99% de los rayos UV.

Código:
125

CARETA TERMOPLÁSTICA CON VENTANA FIJA

Repuestos: Código
Cristal Claro: 14VIDRIO027C
Cristales Oscuros . . Sombra 10 al 14 (CC??)
Muelle 173
Suspensión 161



Descripción:

La careta esta fabricada con materiales térmicos muy resistentes al impacto. Su diseño y poco peso le proporcionan suma comodidad y la hace ideal para trabajos livianos. **Cumple la norma: ANSI Z87-1989**

Código:
042513

CARETA TERMOPLÁSTICA CON VENTANA MÓVIL FLIP FLAP

Repuestos: Código:

Cristal Claro Exterior . 042735
Cristal Claro Interior . 042698
Cristal Oscuro S-11 . 042742



Descripción:

Esta careta esta fabricada con materiales de primera calidad, resiste a impactos; su ventana móvil levantable hace que esta careta sea la ideal para los talleres, su ajuste tipo matraca facilita el ajuste en el soldador.

Código:
070000298

CARETA ELECTRÓNICA CELDAS SOLARES SOMBRA 9 AL 13

Campo de Aplicación:

Tipo Oscurecimiento automático sombra DIN9 y 13
Visión 96 mm x 42 mm
Energía Soldar, No requiere baterías
Aplicación Todos los procesos por arco eléctrico - STICK, MIG/MAG, TIG (Superior a 20 amperes), PLASMA.



Descripción:

La nueva careta con diseño mejorado y alta tecnología de ESAB. Incluye la suspensión patentada con mayor confort y es de peso muy ligero, con mayor área de cobertura para cuello, cabeza, cara y oídos, lo que hace seguro soldar en cualquier posición. El módulo electrónico de sombras es de última tecnología. El módulo se puede extraer por medio de un tornillo y se acopla en una moldura sellada, lo cual crea una ligera curva convexa en la mica frontal para mayor protección y dureza.



Código:
122

CARETA DE FIBRA DE VIDRIO CON VENTANA FIJA

Repuestos: Código
Cristal Claro: 14VIDRIO027C
Cristales Oscuros . . Sombra 10 al 14 (CC??)
Muelle 173
Suspensión 161



Descripción:

Esta careta ofrece una excelente resistencia a salpicaduras de soldadura. Su diseño brinda absoluta comodidad al usuario, es sumamente liviana y fácil de limpiar, suspensión de matraca para ajuste rápido. **Cumple la norma: ANSI Z87-1989**

Código:
JAC07440504

CARETA PANORAMICA SHADOW HELMETHLS-100

Repuestos: Código
Cristal Claro CEP932742USA
Cristal Oscuro S-10 CEP93210710
Cristal Oscuro S-12 CEP93210712
Cristal Oscuro S-14 CEP93210714



Descripción:

Careta color negro. Ventana fija panorámica 4-1/2" x 5-1/4". La parte inferior está diseñada para brindar mayor protección al cuello del soldador contra las chispas y el humo. Incluye cristal sombra 10 y mica externa.

Código:
JAC07440764

CARETA ELECTRÓNICA JOURNEYMAN SOMBRA # 9 A 12

Campo de Aplicación:

Tipo HSL-1 con modulo electrónico
Visión 1.16 Pulg. x 3.75 Pulg
Energía Batería AAA" de fácil remplazo
Aplicación Tig, Mig y Arco Electrico



Descripción:

La careta esta fabricada con materiales de primera calidad muy resistente a impactos, su diseño la hace la preferida del mercado.

Cumple la norma: ANSI Z87-1989

Código:
070000947

CARETA HIBRIDA PARA CORTAR Y SOLDARGLOBE ARC S-10

Campo de Aplicación:

Tipo Normal, viene en varias presentaciones, S-7, 10 u 11.
Visión 152.4 mm x 158.7 mm
Energía No
Aplicación corte por oxi gas, soldadura por oxi gas y corte por plasm a.



Descripción:

Es el último diseño en caretas de corte y soldadura. Ha sido diseñada para proveer una protección ideal cuando se realiza cualquier trabajo con metales. El lente interno en combinación con el externo, provee protección completa contra rayos IR, UV y luz visible, haciéndolo apropiado para soldar. El lente interno está disponible en una variedad de sombras: DIN2, DIN3 y DIN5. Por lo tanto, la careta puede ser también usada para operaciones de desbaste, corte por oxi gas, soldadura por oxi gas y corte por plasma.

PORQUE ES IMPORTANTE UTILIZAR CARETAS AL MOMENTO DE SOLDAR O CORTAR METALES?

Esta diseñada para prevenir golpes y quemaduras en el área facial y cuello del soldador. La principal diferencia entre la careta tradicional y la electrónica es que la segunda se oscurece y aclara por si misma haciendo que el trabajo del soldador sea mas fácil y rápido que con las caretas tradicionales.

Protección a la Cabeza

CASCO DIELECTRICO CON SUSPENSION Y AJUSTE DE INTERVALOS

Códigos	Color del casco
600A	Amarillo
600AZ	Azul
600V	Verde
600N	Naranja
600B	Blanco



Descripción:

Es liviano con un peso menor de 350 gms, la suspensión tiene 4 puntos de apoyo, lleva un ajuste doble en el tafilete, es fuerte y de alta resistencia al impacto, está dotado de ranuras laterales que permiten acoplarle sordera, protección facial, etc., en seis colores disponibles: blanco, amarillo, naranja, rojo, azul y verde. **ANSIZ89.1, tipo 1, la clase E.**

Código: 161 SUSPENSIÓN PARA CARETA CON TAFILETE Y AJUSTE MATRACA

Información adicional

Adaptable exclusivamente para las caretas Pronosa códigos: 122 y 125.



Descripción:

La suspensión

Código: 200 PROTECTOR FACIAL CLARO CON AJUSTE DE MATRACA

Repuestos: Código:

Ventana Clara 210
Ventana Verde. 212



Descripción:

La finalidad es proteger la cara contra el impacto de salpicaduras de partículas, sustancias químicas y la aspersion contra intensa iluminación frontal. La protección facial consta de un lente y se adjunta a la corona de casco que se inscribe en el lado del casco. **Disponible también en color verde, código: 202.**

Código: JYRW200 BARBIQUEJO TIPO UNIVERSAL PARA CASCO

Campo de Aplicación:

Accesorio para cascos de seguridad, estos productos están diseñados para usarse en el ramo industrial, de construcción, lugares en reparación y en todo lugar donde la seguridad del usuario sea esencial.



Descripción:

Tirantes barbiquejos para casco de seguridad industrial, fabricado en 70% poliéster y 30% látex, Cuentan con dos ganchos plásticos en los extremos y es compatible con cualquier casco de seguridad industrial así mismo cuenta con barbilla y el elástico es de 19 mm para su comodidad.

Código: 210 VENTANA PARA PROTECTOR FACIAL

Repuestos: Código:

Suspensión 161



Descripción:

Esta fabricada para proporcionar al usuario una amplia protección en trabajo pesado; tiene cuatro broches y puede adaptarse a la suspensión tipo matraca, la ventana es de acetato de .040" de espesor y de 12" de ancho. **Disponible también en color verde, Código: 212.**

CASCO DIELECTRICO CON ALA ANCHA MSA

Códigos	Color del casco
605A	Amarillo
605AZ	Azul
605V	Verde
605N	Naranja
605B	Blanco



Descripción:

Su ajuste tipo Matraca, es liviano con un peso menor de 350 gms, la suspensión tiene 4 puntos de apoyo, es fuerte y de alta resistencia al impacto, está dotado de ranuras laterales que permiten acoplarle sordera, protección facial, etc., en seis colores disponibles: blanco, amarillo, naranja, rojo, azul y verde. **ANSIZ89.1, tipo 1, la clase E.**

Código: 611 SUSPENSIÓN PARA CASCO CON TAFILETE Y SUDADERA

Información adicional

Adaptable a la mayoría de los cascos que existen actualmente y de 4 puntos.



Descripción:

La suspensión del casco esta diseñada para dar máxima seguridad al usuario, siendo de cuatro puntos de apoyo y con super nuquera que además de dar mayor protección evita que el casco se caiga cuando se agache manteniéndolo siempre en su lugar. **También disponible con ajuste de matraca, código: 612.**

Código: 612 SUSPENSIÓN DE NYLÓN PARA CASCO AJUSTE CON MATRACA

Información adicional

Adaptable a la mayoría de los cascos que existen actualmente y de 4 puntos.



Descripción:

La suspensión del casco esta diseñada para dar máxima seguridad al usuario, siendo de cuatro puntos de apoyo y con super nuquera que además de dar mayor protección evita que el casco se caiga cuando se agache manteniéndolo siempre en su lugar.

Código: WW2011C MICA CLARA PARA PROTECTOR FACIAL UNIVERSAL

Campo de Aplicación:

Accesorio para caretas de soldar, estos productos están diseñados para usarse en las actividades de la industria metalúrgica, mecánica, de construcción y en general donde se pone en riesgo la seguridad del usuario.



Descripción:

Mica de policarbonato diseñada para protector facial adaptador para casco universal.

PORQUE ES IMPORTANTE UTILIZAR CASCO EN NUESTRO ÁREA DE TRABAJO?

Es importante identificar los posibles riesgos que se producen por no utilizar protección en la cabeza, entérese cuales son los más comunes para determinar el tipo de casco a utilizar. La cabeza puede ser herida de varias maneras, todas ellas de gravedad:

- Objetos que pueden caer sobre la cabeza, ocasionando fractura de cráneo, heridas al cuello e incluso la muerte.
- Al caminar en tu área de trabajo, puedes encontrar objetos cortantes, que pueden penetrar tu cráneo y dañar el cerebro.

Protección Corporal

Código: **CHALCR CHALECO DE TELA TIPO MALLA ALTA VISIBILIDAD CON REFLEJANTES**

Características:

Rivete de cinta de polipropileno de pulgada.
Malla tipo tela que nos garantiza una exposición de 8 meses al sol perdiendo un 10 a un 15% su color original.
Base o cinta de dos pulgadas en poliéster en color amarillo limón.

Disponibles en los colores:

CHALCR En color Naranja
CHALCRV En color Verde limón
CHALCRA En color Azul

Descripción:

Nuestros chalecos son reconocidos por su duración y calidad en el terminado, así como la calidad en sus reflejantes y la base que al ser todo un producto textil puede ser lavado sin problema alguno, así mismo le ofrecemos la ventaja al los clientes que se puede fabricar y agregarle algunos aditamentos especiales como logotipos y bies en otro color (PREGUNTENOS).



Código: **ALLISON010 CHALECO DE POLIESTER CON 2 BOLSAS Y CIERRE AL FRENTE**

Características:

Tela de polieter con tejido abierto para una mejor traspiración en color amarillo o naranja neon.

Chalecos de seguridad Clase II.

Disponibles en los colores:

ALLISON010CA En color Amarillo limón
ALLISON010CN En color Naranja

Descripción:

Chaleco tela de poliester alta visibilidad cerrado con dos bolsas al frente y doble reflejante de 2" Microesfera o microprisma 360° con cierre al frente tipo americano.

Estos modelos se diseñaron para que les sea durables y al mismo tiempo molestan menos con el calor así mismo protegen de noche por sus tiras reflejantes, los materiales son reconocidos por su duración y calidad en el terminado, así como la calidad en el reflejante y la base que al ser todo un producto textil puede ser lavado sin problema alguno, así mismo le ofrecemos la ventaja al los clientes que se puede fabricar y agregarle algunos aditamentos especiales como logotipos y



Código: **ALLISON1001 CHALECO DE NYLON CON REFLEJANTE TIPO RESCATISTA**

Características:

Colores disponibles: Blanco, naranja, rojo, verde, beige, azul marino y rey, negro, café, kaky, .

Disponibles en los colores:

ALLISON1001A en color Azul
ALLISON1001AM en color Amarillo
ALLISON1001C en color Café
ALLISON1001V en color Verde

Descripción:

Chaleco para rescatistas, Fabricado en nylon poliester y gabardina 100 % Algodón, tiene cintas plásticas reflejantes de 1 3/8" de ancho al frente y atrás para brindar seguridad en acciones de rescate en la noche. Tiene un porta radio ajustable y 3 bolsas con cierre para guardar materiales diversos.



Código: **ALLISON1002 CHALECO DE NYLON CON REFLEJANTE TIPO RESCATISTA**

Características:

Colores disponibles: Blanco, naranja, rojo, verde, beige, azul marino y rey, negro, café, kaky, .

Disponibles en los colores:

ALLISON1001A en color Azul
ALLISON1001V en color Verde

Descripción:

Chaleco para rescatistas, Fabricado en nylon repelente al agua, tiene cintas plásticas reflejantes de 1 3/8" de ancho al frente y atrás para brindar seguridad en acciones de rescate en la noche. Tiene un porta radio ajustable y 3 bolsas con cierre para guardar materiales diversos al frente y atrás.



Código: **MOD6004 ARNES PARA CICLISTA REFLEJANTE 360° NARANJA**

Características:

360° de reflejante.
Tela tipo malla 100% lavable.



Descripción:

Arnes reflejante 360° con tela tipo malla y dos ajustes laterales y malla ancha atrás con contactel al frente con reflejante 360° de 2" Microprisma.

LEY PARA PORTAR EL USO DE CHALECOS EN NUESTRA VIDA DIARIA Y EN EL TRABAJO

Descripción:

ARTICULO 48: Los conductores y acompañantes de motocicletas, ciclomotores y triciclos motorizados deberán circular con casco reglamentario y chaleco reflectante, Su incumplimiento será considerado falta grave.

Fecha de Sanción: 10/12/2008
Promulgada el: 29/12/2008
Publicada en el Boletín Oficial: 30/12/2008
Vigente enero 2009

Conforme se dispone en la ley citada el uso del chaleco reflectante lamentablemente, es obligatorio, al igual que el casco reglamentario. La ley solo puede ser derogada (dejar sin efecto) por otra ley, y el decreto solo reglamenta cuestiones superfluas como por ejemplo, la cantidad y medidas que deben tener las rayas reflectantes y especialmente la situación no contemplada del delivery por ser las personas mas expuestas en la vía publica.

Protección Corporal

Código: F63ER FAJA SACROLUMBAR CON CINTURON Y BROCHE TIPO SAMSONITE

Características:

- Soporte central de 2 pulgadas.
- 3er cinturón central de dos pulgadas cinto de seguridad.
- Hecha en elásticos y material de primera calidad.
- Broche tipo Samsonite.
- Tirantes de cinta de polipropileno de pulgada un cuarto.
- Felpa de seis pulgadas de doble dirección al frente para asegurar el ajuste en la área abdominal.



Descripción:

La faja de seguridad con tirantes SACRO-LUMBAR ideal para la industria en general, gimnasios, hospitales y hogar le brinda un firme soporte a la espalda justo donde se requiere para prevenir lesiones, cuenta con elásticos de máxima calidad empleado en su fabricación. Para prevenir el dolor de la espalda mejor conocida como LUMBALGIA ó LUMBOCIÁTICA y ser ésta una de las primeras causas de incapacidad laboral. Se recomienda usar faja de seguridad, siempre que su cintura y columna vertebral sean sometidas a cargas de trabajo pesado, desarrollar una técnica adecuada para levantar objetos.

PRECAUCION: Las faja de seguridad no son correctiva, son preventivas.
DISPONIBLES EN TALLAS: CHICA HASTA TRIPLE EXTRA GRANDE

Código: RV30 FAJA TIPO PESISTA

Características:

- | | |
|---------------------|----------------------|
| Tipo | Pesista |
| Material | Cuero 100% |
| Hebilla | Doble de Metal |
| Tallas disponibles: | |
| RV30 | Talla 30 Chica |
| RV32 | Talla 32 Mediana |
| RV34 | Talla 34 Grande |
| RV38 | Talla 38 ExtraGrande |



Descripción:

Faja de alta seguridad tipo americana, rígida, sin tirantes, de 4 pulgadas de ancho, con soporte lumbar.

Tallas disponibles: Chica, Mediana, Grande y ExtraGrande.

Código: RV31 FAJA TIPO ESTIBADOR

Características:

Producto diseñado para usarse en actividades que implican el esfuerzo de levantar cargas, ya sea por causas laborales o deportivas.



Descripción:

Es una faja rígida diseñada ergonómicamente para cumplir simultáneamente con la función de soporte en el área lumbar del cuerpo, así como el evitar posibles hernias en el área abdominal. Recomendada para evitar lesiones al realizar un esfuerzo levantando algún objeto pesado durante una jornada laboral o durante actividades deportivas o simplemente durante las actividades diarias.

Es lavable y cómoda, su diseño permite un doble ajuste, al cerrar inicialmente la faja con gancho y felpa, y posteriormente mediante el uso de su cinturón adicional (3er cinturón), se ajusta exactamente a la cintura de quien lo porte, generando la presión necesaria para cuidar su cuerpo.

Código: RV31 FAJA TIPO ESTIBADOR

Características:

- | | |
|----------|------------------------|
| Tipo | Estibador |
| Material | Polyester |
| Hebilla | Metalico con 4 Ganchos |



Descripción:

Faja tradicional de fabricación artesanal, de 100% algodón de 4 pulgadas de ancho, con ganchos de alambre calibre 18.

Tallas disponibles: Chica, Mediana y Grande.

Código: 470 CINTO RÍGIDO

Características:

El uso de este producto no garantiza el evitar lastimaduras lumbares, hay que realizar.

Las técnicas adecuadas de levantamiento de objetos.



Descripción:

Cinto rígido fabricado en tela eva con forro en color azul con una almohada en la parte lumbar, lleva un refuerzo de cintilla de 2" con hebilla que le da un mejor soporte.

Tallas disponibles: Chica, Mediana, Grande y ExtraGrande.

PORQUE ES IMPORTANTE UTILIZAR FAJAS LUMBARES EN NUESTRA ÁREA DE TRABAJO?

Descripción:

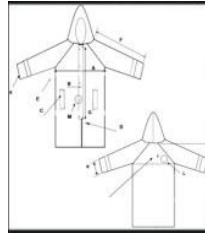
El objetivo primordial del uso de la faja de protección lumbar es reducir y/o eliminar las lesiones en la zona lumbar, e incrementar la productividad del trabajador. En países con gran desarrollo, estudios e investigaciones sobre la ergonomía, se han dedicado a determinar la eficacia o ineficacia de las fajas lumbares mediante el estudio biomecánico, de los efectos posturales, de los movimientos (levantar, sostener y mover) y de las rotaciones con o sin carga (giros laterales en posición correcta de pie o encorvado). La efectividad consiste en averiguar en qué casos extremos puede evitar lesiones en la zona lumbar.

Ropa de Seguridad

IMPERMEABLE TIPO GABARDINA LARGA CON CAPUCHA COLOR AMARILLO

Características:

Material: PVC / Poliéster.
 Tipo: Prenda tejido plano con recubrimiento
 Color Amarillo
 Costura: Selladas
 Certificaciones NMX-S-042 / NMX-S-084



Dimensiones		M	L	XL	2XL
A	Pecho (circunferencia)	132 cms	137 cms	144 cms	150 cms
B	Ancho solapa ext.	05 cms	05 cms	05 cms	05 cms
C	Bolsas Frontales	18.5 x 21cms	18.5 x 21cms	18.5 x 21cms	18.5 x 21cms
D	Abertura delantera	43.5 cms	43.5 cms	43.5 cms	43.5 cms
E	Ventilación Axila	Aplica	Aplica	Aplica	Aplica
F	Longitud de manga	79 cms	81 cms	83 cms	85 cms
G	Longitud de solapa	74 cms	74 cms	74 cms	74 cms
H	Doblado en puño	01 cms	01 cms	01 cms	01 cms
I	Longitud pelerina	27 cms	27 cms	27 cms	27 cms
J	Longitud de prenda	124.5 cms	124.5 cms	124.5 cms	124.5 cms
K	Ancho de puño	18.5 cms	18.5 cms	18.5 cms	18.5 cms
L	Ventilación espalda	Aplica	Aplica	Aplica	Aplica

Tallas disponibles

GE40. Mediana
 GE42. Grande
 GE44. ExtraGrande

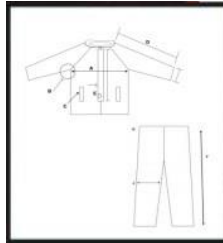
Descripción:

Impermeable gabardina fabricado en PVC con interior de poliéster. Ideal para trabajos a la intemperie, en condiciones de lluvia o bien en lugares donde haya exposición al agua. Su medida es de 49 pulgadas de largo. Capucha integrada, dos bolsas laterales con solapa o cartera, broches ajustables en las muñecas, costuras selladas con ultrasonido y broches de plástico ocultos con solapa. Cuenta con ventilación en la zona de la espalda y axilar.

IMPERMEABLE EN JUEGO DE CHAMARRA PANTALÓN Y CAPUCHA COLOR AMARILLO

Características:

Material: Poliuretano / Nylon
 Tipo: Prenda tejido plano con recubrimiento
 Color Amarillo
 Costura: Termo selladas
 Certificaciones NMX-S-042 / NMX-S-084



Dimensiones		M	L	XL	2XL
A	Pecho (circunferencia)	132 cms	137 cms	144 cms	150 cms
B	Ventilación axilas	Aplica	Aplica	Aplica	Aplica
C	Bolsas Frontales	18.5 x 21cms	18.5 x 21cms	18.5 x 21cms	18.5 x 21cms
D	Longitud de mangas	79 cms	81 cms	83 cms	85 cms
E	Solapa exterior	05 cms	05 cms	05 cms	05 cms
F	Longitud de pantalón	105 cms	107 cms	110 cms	115 cms
G	Cintura pantalón (circ)	114 cms	120 cms	127 cms	134 cms
H	Altura de peto	No aplica	No aplica	No aplica	No aplica
I	Tirantes	No aplica	No aplica	No aplica	No aplica
J	Ancho de pierna	26 cms	26 cms	26 cms	26 cms
K	Hebillas	No aplica	No aplica	No aplica	No aplica
	Capucha	Fija introducida en el cuello			

Tallas disponibles

CHIMPINT40 Mediana
 CHIMPINT42 Grande
 CHIMPINT44 ExtraGrande

Descripción:

Juego de impermeable, con chaqueta y pantalón fabricado de poliuretano y nylon, bajo un proceso de termo sellado. Es ligero, suave y muy versátil, la chaqueta cuenta con capucha fija, introducida en el cuello, además de ventilación en las axilas y espalda. Pantalón con elástico en cintura, 2 bolsillos para manos, botones plásticos en bragueta y bastilla, para asegurar el ajuste.

Código:

Z1702 IMPERMEABLE CAPAMANGA / PONCHO

Características:

Material: PVC / Poliéster
 Tipo: Prenda tejido plano con recubrimiento
 Color Amarillo
 Costura: Termo selladas
 Certificaciones NMX-S-042 / NMX-S-084
 Medida: 50" X 80"



Descripción:

Impermeable capa manga, fabricado en PVC con interior de poliéster. De 35 milésimas de espesor. Ideal para trabajos a la intemperie, en condiciones de lluvia o bien en lugares donde haya exposición al agua. Con capucha integrada y costuras selladas con ultrasonido. Cuenta con broches en los costados para mayor ajuste.

Protección Corporal

Código: **OVEROL DESECHABLE T/TYVEK CON GORRO Y ELÁSTICO EN PUÑOS Y TOBILLOS**
MP1428

Características:

Color: Blanco.
Usos: Es ropa de protección desechable confeccionada de tela tipo tyvek® antiestática. Con capucha y elásticos

Disponibles en las tallas siguientes:

MP1428M Talla Mediana
MP1428L Talla Grande
MP1428XL Talla Extra Grande



Descripción:

Fibra continua elaborada a partir de un polietileno de alta densidad que nos ofrece una excelente barrera de protección contra partículas secas, incluyendo asbesto, productos químicos con moderación, además de permitir el paso del aire y del vapor. La combinación de las propiedades físicas le permite dar al usuario ventajas únicas para una amplia variedad de aplicaciones.

OVEROL AZUL 100% GABARDINA PARA MECÁNICO CON BOLSAS AL TRENTE, ATRÁS Y CIERRE AL FRENTE

Tallas disponibles:

OVEROLT36A Talla Chica
OVEROLT38A Talla Mediana
OVEROLT40A Talla Grande
OVEROLT44A Talla Extra Grande



Puede solicitar le agregamos el logotipo de su Empresa al frente o atrás y/o ambos casos, ya sea en serigrafía o en bordado, preguntenos...

Descripción:

Overol industrial con cuello sport, cierre de latón o de plástico al frente, cuenta con dos broches de presión en la parte superior del cierre, con dos bolsas laterales sesgadas al frente del pantalón, dos fuelles en la espalda, dos broches en los puños, lo que da al usuario máxima comodidad. Ideal para el Mecánico.

Código: **OVEROL TYCHECK QC P/SOSA CAUSTICA MARCA DUPONT**
QC127S

Características:

Múltiples hilos entrelazados se cosen en torno a los bordes de las prendas de vestir de material para crear una fuerte tensión resistente de costura.
Capucha con elástico alrededor de la boca la cara.
Apertura elástica estarán ajustadas en la muñeca.
Apertura elástica estarán ajustadas al tobillo..

Tejido: Tychem® QC
Color: Amarillo
Tamaños: Grande y Extra Grande.



Descripción:

Overol con capucha, capa de polietileno, costura sencilla (S). Protege contra salpicaduras químicas (petróleo, industria alimenticia y farmacéutica). En color Amarillo para una mejor visibilidad, con cierre al frente y con solapa, elásticos en puños y tobillos.

OVEROL NARANJA 100% GABARDINA PARA MECÁNICO CON BOLSAS AL TRENTE, ATRÁS Y CIERRE AL FRENTE

Características:

OVEROLT36N Talla Mediana
OVEROLT38N Talla Mediana
OVEROLT40N Talla Grande
OVEROLT44N Talla Extra Grande

Puede solicitar le agregamos el logotipo de su Empresa al frente o atrás y/o ambos casos, ya sea en serigrafía o en bordado, preguntenos...



Descripción:

Overol industrial con cuello sport, cierre de latón o de plástico al frente, cuenta con dos broches de presión en la parte superior del cierre, con dos bolsas laterales sesgadas al frente del pantalón, dos fuelles en la espalda, dos broches en los puños, lo que da al usuario máxima comodidad. Ideal para el Mecánico.

OVEROLES DESECHABLES SERIES: 4510 / 4520 / 4530 / 4540 MARCA 3M

Características:

Nuevos overoles que ofrecen altos niveles de comodidad y confort, con capucha fabricados de materiales livianos, antiestáticos, respirables y suaves que protegen contra riesgos químicos o biológicos: polvos y asbestos, solventes, exposición nuclear o a virus, así como evitar la contaminación en procesos limpios. Con cierre de doble apertura y elástico en capucha, cintura y tobillos con elástico o tela tejida, sin costuras en hombros ni brazos. La foto corresponde al modelo 4530.

Descripción:

Modelo 4510: De material microporoso laminado, resistente, durable, libre de fibras, protege frente a partículas sólidas y salpicaduras de químicos y solventes. Para procesamiento de metales, pintura en spray, limpieza y mantenimiento en general, procesos farmacéuticos.

Modelo 4530: De material muy respirable, reduce la sensación de calor, retardante de la llama índice 1/0, brinda una primera capa de protección contra las llamas (limita la expansión del fuego). Con puños tejidos y tiro reforzado. Para aplicaciones de pintura en base acuosa, aislamientos, industria alimentaria, procesamiento de maderas, soldadura.



Código: **TRAJE ENCAPSULADO NIVEL A TYCHEM TK (COMPLETO) MCA DUPONT**
TK551TL

Características:

Diseño de prendas es nuestro más alto nivel de protección frente a salpicaduras del líquido y el vapor / gas exposiciones, tanto para el equipo de usuario y las vías respiratorias

Dobles costuras selladas proporcionan resistencia química fuerte contra salpicaduras de líquidos pesados. Una costura cosida está cubierta, tanto dentro como fuera de la prenda.

Ampliado visera proporciona gran ángulo de visión 220 grados.

Descripción:

Traje nivel "A" completamente encapsulado. Ideal para dar respuesta a emergencias, altamente visible, durable, resistente a la perforación y al desgarro. Incluye careta amplia de tres capas (PVC 40 mil/ marca DuPont® Teflon® 5mil/PVC 20 mil), guantes internos Barrier® incorporados, guantes exteriores de butilo o vitón incorporados, cremallera al frente de PVC hermética, refuerzo en las rodillas, costuras termosella-das dobles, bota calcetín integradas, solapa cubrebota, dos válvulas de ventilación, cinturón interno ajustable. Ofrece alta protección contra gases, líquidos y sólidos tóxicos y corrosivos.



Protección Corporal

Código: **CAMISOLA DE MEZCLILLA
PARA SOLDADOR LARGO 36"**
ME6000

Disponibles en las tallas siguientes:

ME6036. Talla 36 "CH"
ME6038. Talla 38 "M"
ME6000. Talla 40 "L"
ME6042. Talla 42 "XL"
ME6044. Talla 44 "2XL"



Descripción:

Camisola o Yompa de mezclilla en color azul de 14 onzas de algodón, con broches de alta resistencia al frente y en muñecas; dos bolsas al frente.

Código: **CAPUCHAS PARA SOLDADOR
(MONJAS)**
05LON341

Características:

14 onz. dos piezas ideal para trabajos de soldadura

**DISPONIBLE TAMBIÉN EN TELA
100% ALGODÓN.
CÓDIGO: 05LON351**



Descripción:

Capucha o Monja para protección de la cabeza en áreas de trabajo como en fábricas, industria minera, constructoras, trabajos de soldadura, etc.

Código: **PETCZ PETO DE CARNAZA**

Características:

Tamaño: De 70 ancho x 90 cm de largo.
Tipo: Ojillos metálicos.
Costura: Costuras de 4 a 5 puntos.
Correas: de 60 cm.
Espesor: de 1.5 a 1.8 mm.



DISPONIBLE TAMBIÉN EN TELA DE MEZCLILLA

Descripción:

Es para personal expuesto a salpique o escoria de soldadura, partículas sólidas volátiles de madera, concreto y de acero a altas temperaturas.

Código: **MANCZ MANGA DE CARNAZA**

Características:

Utilícese por todo personal expuesto a salpicaduras de soldadura y partículas de acero a altas temperaturas.

**DISPONIBLE TAMBIÉN EN TELA 100%
ALGODÓN IDEAL PARA EL
MOTOCICLISTA.**



Descripción:

Carnaza de primera diseñadas para adaptarse a la gran mayoría de tamaños y aplicaciones. Este tipo de mangas son exclusivas para el soldador ya que lo protege en su totalidad de sus brazos.

Código: **COFIAS**
10003

Características:

Material: Polipropileno
Certificaciones: NMX-A-084-1966 (FDA)
Empaque: Bolsa con 100Pzas.
Colores: Blanca /Azul.



Descripción:

Cofia desechable tipo hongo, fabricada en tela de polipropileno, suave, ligera, respirable. La formación multidireccional con la que cuenta la hace más resistente al desgarro o ruptura. Permite perfecta ventilación y cumple con la función de retener la caída del cabello. Material aceptado por la FDA para la manipulación de alimentos.

Código: **CUBRE BOTAS**
JYR1091B

Ventajas:

Resistente.
Cómodo.
Ligero.
Ideal para ambientes húmedos.

Aplicaciones:
Hospitales.
Industria alimenticia.
Laboratorios.
Talleres de Metal Mecánica.

Descripción:

Cubre botas libre de mantenimiento, Fabricado con tela no tejida única en el mercado con su diseño ambidiestro y Unitalla, color disponible en Blanco.



Seguridad Vial

CONOS DE VIALIDAD Y ACCESORIOS

Características:

Material: PVC Anaranjado
Base: Disponible con base Negra o con base Naranja
Producto: Altamente Flexible
Cuenta con protección a los rayos UV



Descripción:

Cono de seguridad. Su estructura piramidal diseñada para mayor resistencia al viento. Cuenta con tratamiento contra rayos ultravioleta para una mayor durabilidad.

Códigos disponibles:

CONO22 De 22cm de alto, base naranja
CONO45 De 45cm de alto base naranja
CONO45I De 45cm de alto, base negra
CONO71 De 71cm de alto, base naranja
CONO71I De 71cm de alto, base negra
CONO91 De 91cm de alto, base naranja
CUELLOREFLE Cuello reflejante de 4" para conos de 45cm o mas alto.

CINTAS DELIMITADORAS CON LEYENDA

Características:

Largo: 305Mts
Ancho: 7.5Cm
Material: Polietileno

Disponibles con las leyendas siguientes:

BPE Banda Roja Leyenda "Peligro"
BPP Banda Amarilla Leyenda "Prohibido."
BPR Banda Amarilla Leyenda "Precaución"



Descripción:

Banda delimitadora de áreas fabricada en polietileno de alta densidad con pigmentos y aditivos para prolongar su vida a la intemperie. Elongación 400% antes de romperse.

Código:

BANCR

BANDEROLA NARANJA CON REFLEJANTE DE 1" GRIS

Características:

Material: Poliéster
Medida: 43 x 43.5 cms



Descripción:

Banderola fabricada en malla de poliéster naranja neón fluorescente con bies de polipropileno y con bastón de madera. Su cinta reflejante brinda mayor visibilidad en la oscuridad a gran distancia.

Código:

SR1198

INDICADOR DE PISO MOJADO

Características:

Material: polipropileno de alta resistencia.
Color: Amarillo.
Peso: 830 gr
Idioma: En Español e Ingles
Leyenda: "precaución Piso Mojado"



Descripción:

Indicador de piso mojado de polipropileno, ideal para el restaurantero, hotelero, escuelas, oficinas o usos generales. Totalmente lavable.

Código:

SEMALLA

MALLA O BANDA DE PLÁSTICO

Características:

Material: Polipropileno de alta resistencia
Color: Naranja
Tamaño: 1.20Mt de alto x 30.5Mt de largo
Producto: Totalmente flexible.

Aplicaciones:

Transito vial
Obras de construcción
Delimitación de áreas.

Descripción:

Malla para construcción de polietileno de alta densidad, en color naranja, delimita el acceso a zonas de riesgo, control de tráfico vehicular y peatonal. resistente a la exposición del sol y a los cambios térmicos.



Háblenos para cotizarle o surtirle cualquier tipo de señalamiento...



251

ZYTUX SA DE CV



ZYTUX SA DE CV
SEGURIDAD INDUSTRIAL