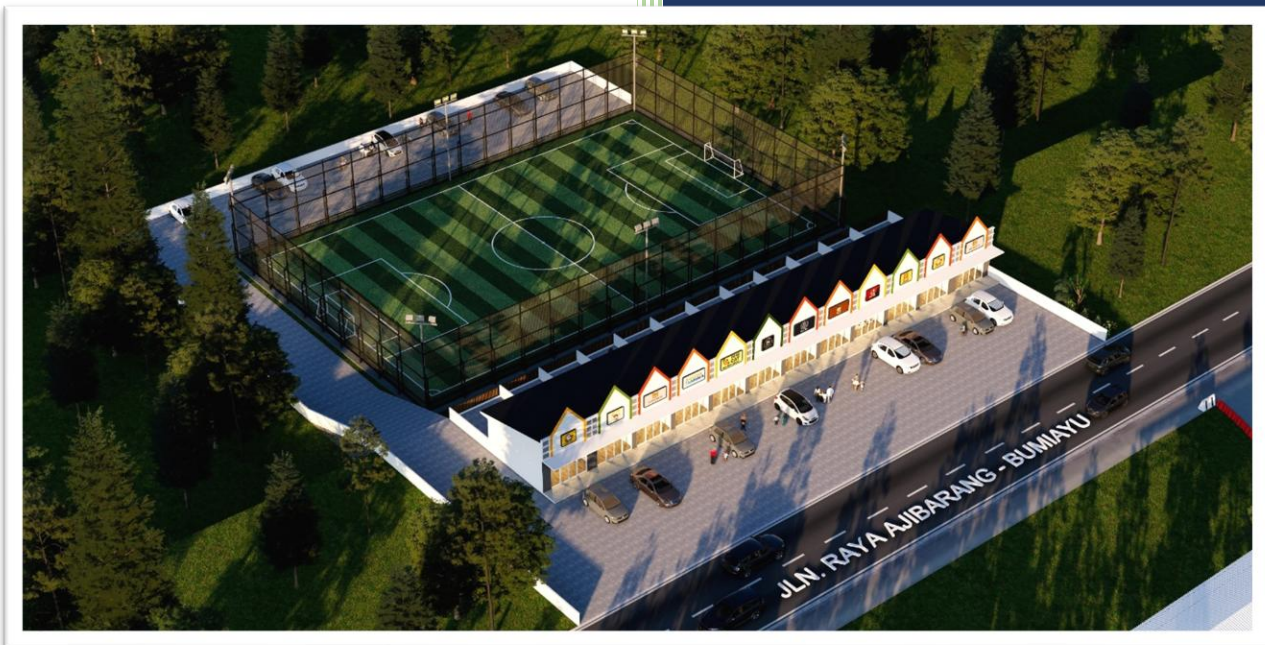


2025

RUKO 1 LANTAI AJIBARANG



Head Office :
Jl Raya Lingkar Krajan Langkap Bumiayu

SIMULASI KREDIT KPR

RUKO TIMBANGAN AJIBARANG

Jalan Raya Ajibarang–Bumiayu, Desa Pandansari, Kecamatan Ajibarang, Kabupaten Banyumas, Jawa Tengah

 **Jumlah Unit: 12 Unit Saja!**

 **Harga per Unit: Rp 395.000.000**




Spesifikasi Unit

- **Type:** 28/104
- **Bangunan:** 4 x 7 m²
- **Luas Tanah:** 4 x 26 m²
- **Kamar Mandi:** 2 x 1,5 m²
- **Listrik:** 1300 Watt
- **Material Bangunan:**
 - Pondasi batu kali
 - Kolom & balok besi bertulang
 - Dinding bata ringan yang kokoh
 - Lantai keramik 50 x 50
 - Plafon gypsum + rangka hollow bajaringan
 - Atap baja ringan
 - Toilet duduk
 - Pintu folding gate
 - Instalasi air bersih

Keunggulan Lokasi

- ✓ Berada di pusat kota Ajibarang
- ✓ Dekat pusat pendidikan dan RSUD
- ✓ Dekat kawasan industri dan pasar induk
- ✓ Dekat SPBU
- ✓ Akses langsung jalan nasional utama


Keunggulan Bangunan

- ✦ Desain kekinian & modern
-  Area parkir sangat luas (muat puluhan/ratusan kendaraan roda 2)
-  View Sungai dan alam di bagian belakang bangunan
-  Tersedia sisa lahan untuk pengembangan

Nilai Tambah

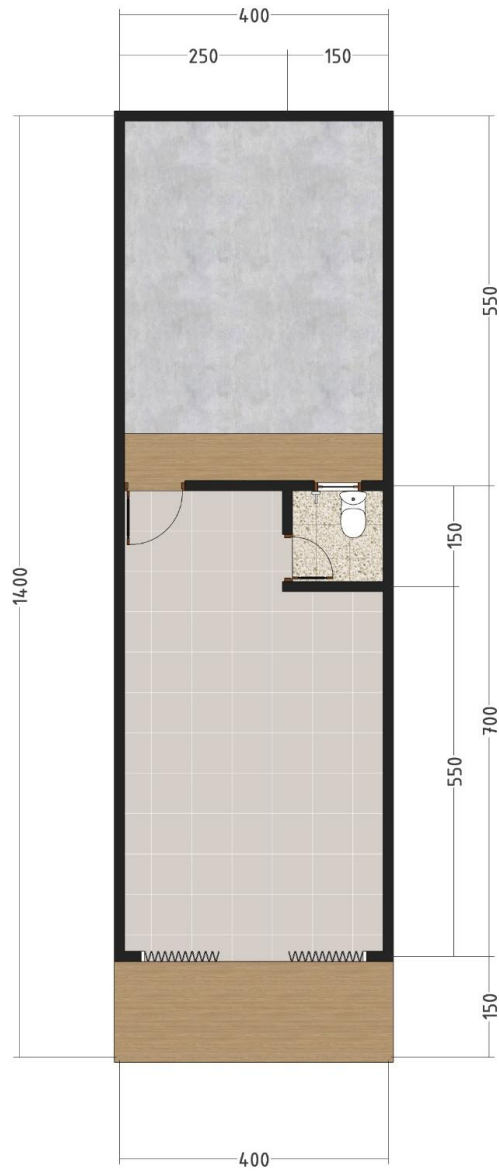
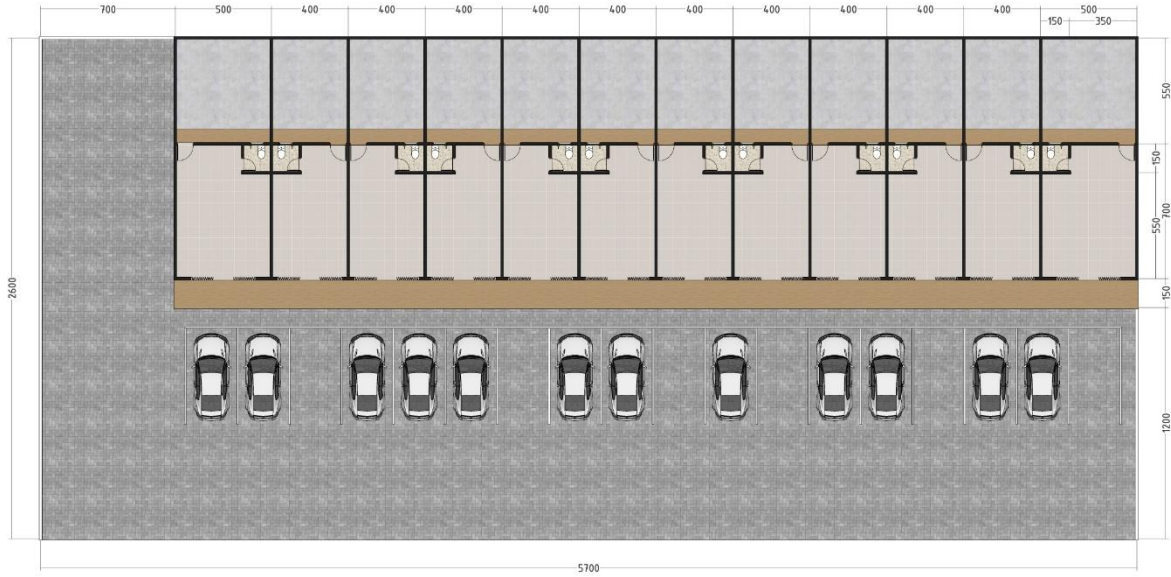
- ★ Harga sangat terjangkau untuk ukuran ruko pusat kota
- 📍 Lokasi sangat strategis
- 👛 Cocok untuk toko, kantor, usaha kuliner, minimarket, dll

Segera miliki unit eksklusif ini!

 Hubungi kami sekarang untuk info lebih lanjut & survei lokasi.

08122732070

SIMULASI KREDIT KUR



SIMULASI KREDIT KPR

- Harga Ruko 1 Lantai Rp 395.000.000,-
- Harga Ruko 2 Lantai Rp 510.000.000,-

Simulasi Kredit KPR Ruko

- **Harga Ruko:** Rp 395.000.000
- **DP 20%:** Rp 79.000.000
- **Jumlah Pinjaman (Kredit KPR):** Rp 316.000.000

Angsuran dihitung dengan metode **annuitas**, di mana suku bunga per bulan dihitung dari suku bunga tahunan yang ditawarkan oleh masing-masing bank.

Tabel Simulasi Angsuran (DP 20%)

Bank	Suku Bunga (%)	1 Tahun (12 Bulan)	5 Tahun (60 Bulan)	10 Tahun (120 Bulan)
BTN	7.5	Rp 27.372.533	Rp 6.558.793	Rp 4.176.404
BRI	7.0	Rp 27.361.667	Rp 6.552.667	Rp 4.171.667
BCA	6.5	Rp 27.350.000	Rp 6.546.540	Rp 4.166.667
Mandiri	7.2	Rp 27.367.500	Rp 6.555.000	Rp 4.174.000
BNI	7.3	Rp 27.369.667	Rp 6.556.167	Rp 4.175.167

Penjelasan Perhitungan

- **Cicilan tetap per bulan** menggunakan metode **anuitas**.
- **Semakin lama tenor**, semakin rendah cicilan per bulan.
- **Semakin tinggi suku bunga**, semakin besar cicilan per bulan.

💡 Keuntungan DP 20%:

- ✓ Cicilan lebih ringan karena pokok pinjaman lebih kecil.
- ✓ Peluang persetujuan KPR lebih besar.
- ✓ Beban bunga lebih rendah dibanding DP kecil.

Jika ingin perhitungan yang lebih lengkap dan jelas dapat menghubungi kami segera! 😊

SIMULASI KREDIT KUR

- Harga Ruko 1 Lantai Rp 395.000.000,-
- Harga Ruko 2 Lantai Rp 510.000.000,-

Simulasi Kredit KUR

Harga Ruko: Rp 395.000.000

- **Suku Bunga KUR:** 6% per tahun (0,5% per bulan)
- **Plafon Kredit:** Disesuaikan dengan besaran DP
- **Bank Penyalur:** BRI, BNI, Mandiri, BSI, dan bank lainnya

Tabel Simulasi Angsuran KUR dengan Berbagai DP

DP (%)	DP (Rp)	Plafon Kredit (Rp)	Cicilan 3 Tahun (Rp)	Cicilan 5 Tahun (Rp)
0%	Rp 0	Rp 395.000.000	Rp 12.024.000	Rp 7.901.667
5%	Rp 19.750.000	Rp 375.250.000	Rp 11.421.000	Rp 7.502.667
10%	Rp 39.500.000	Rp 355.500.000	Rp 10.820.000	Rp 7.104.000
15%	Rp 59.250.000	Rp 335.750.000	Rp 10.220.000	Rp 6.705.333
20%	Rp 79.000.000	Rp 316.000.000	Rp 9.624.000	Rp 6.324.000
30%	Rp 118.500.000	Rp 276.500.000	Rp 8.424.000	Rp 5.524.000
40%	Rp 158.000.000	Rp 237.000.000	Rp 7.224.000	Rp 4.724.000
50%	Rp 197.500.000	Rp 197.500.000	Rp 6.024.000	Rp 3.924.000

Kesimpulan & Keunggulan KUR

- ✓ DP 0% tersedia, memungkinkan kepemilikan ruko tanpa modal awal.
- ✓ Semakin besar DP, semakin ringan cicilan per bulan.
- ✓ Bunga tetap rendah (hanya 6% per tahun) dibanding KPR konvensional.
- ✓ Cocok untuk pengusaha yang ingin memiliki ruko dengan skema kredit murah.

Siap memiliki ruko impian? Hubungi bank pilihan Anda untuk pengajuan KUR!