



Benvenuti a Palazzo Martini, un gioiello immobiliare nel cuore del centro di Mogliano Veneto. Questo palazzetto storico incarna l'eleganza senza tempo, offrendo due appartamenti spaziosi, ciascuno con oltre 140 metri quadrati di puro charme.

Immerso in un'atmosfera di prestigio, il Palazzo Martini è dotato di un sistema di domotica all'avanguardia, che consente il controllo personalizzato e intuitivo di ogni aspetto dell'ambiente. Le finiture di altissimo livello aggiungono un tocco di lusso, creando uno spazio dove il comfort e lo stile si fondono armoniosamente.

L'alta efficienza energetica di Palazzo Martini non solo si traduce in un impatto ambientale ridotto, ma offre anche un'esperienza abitativa eccezionale, con un'atmosfera accogliente e sostenibile.

La posizione privilegiata del Palazzo Martini aggiunge un ulteriore fascino a questa residenza unica. A soli 15 minuti da Venezia, potrete immergervi nella magia di questa città senza rinunciare alla tranquillità di un'elegante dimora storica. Inoltre, a soli 20 minuti dalle colline del Prosecco, potrete godere di panorami mozzafiato e degustare i pregiati vini della regione.

La sua vicinanza a Cortina, a soli 1.30 ore di distanza, rende il Palazzo Martini la base ideale per gli amanti della montagna e degli sport invernali. E se il vostro stile di vita richiede spostamenti frequenti, l'aeroporto è a soli 20 minuti di distanza, offrendo comodità senza pari.

La strada Napoleonica e le ville storiche circostanti aggiungono un tocco di fascino e storicità a questa location prestigiosa. Il Palazzo Martini non è solo una dimora, ma un'esperienza di vita esclusiva che unisce la tradizione all'avanguardia, la comodità alla bellezza. Concedetevi il lusso di chiamare questo palazzo vostro, e immergetevi in un'atmosfera di eleganza e raffinatezza.

# M

PALAZZO  
MARTINI





### DETTAGLIO SUPERFICIE

Superficie lorda abitazione > 161.10mq

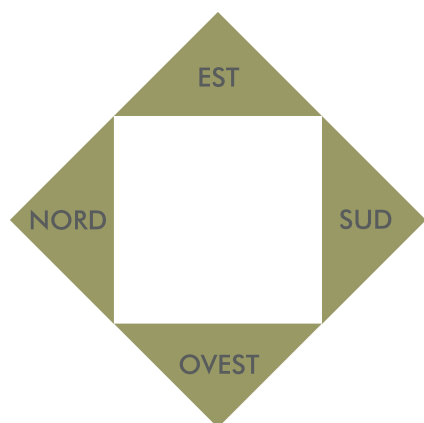
Superficie netta abitazione > 135.40mq

Superficie terrazzo > 7.41mq

Superficie garage > 28mq

Superfici parti comuni > 10.29mq

Superficie commerciale > 189.09mq

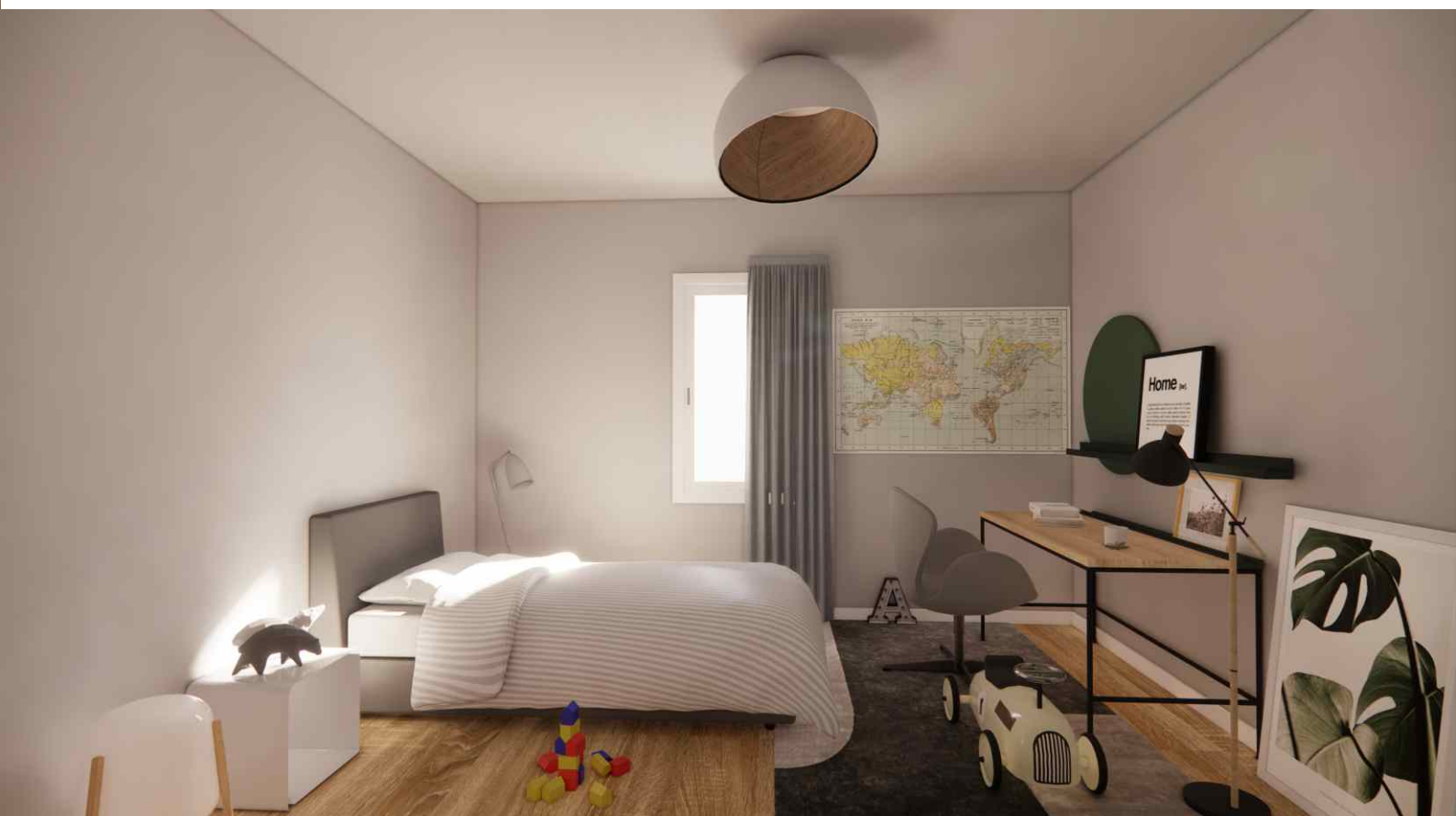




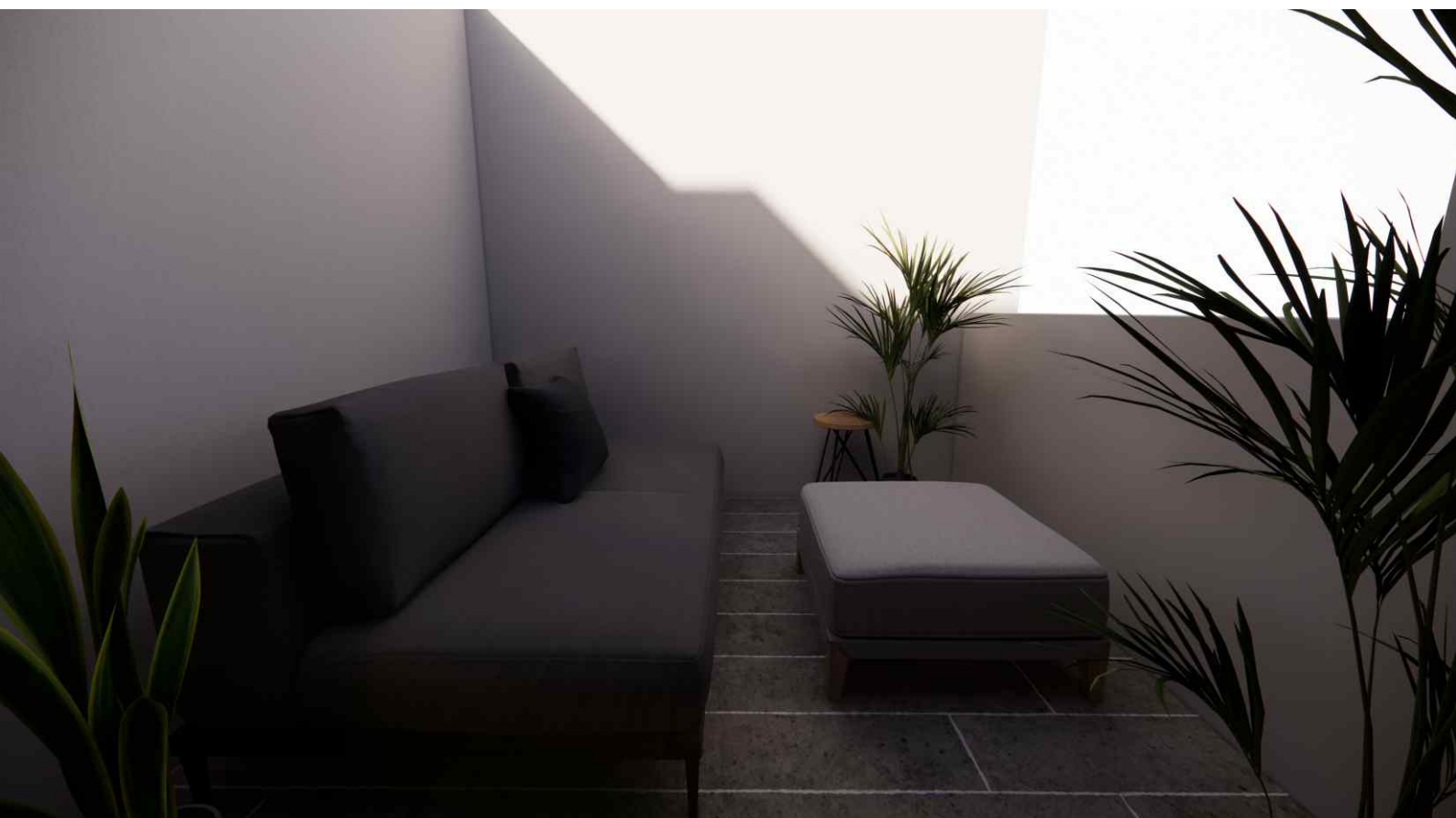
Un grande open space definisce questa dimora moderna, accogliente e luminosa. Con i suoi 60 metri quadrati di puro piacere, l'ambiente è baciato da una luce naturale che fluisce attraverso sei ampie finestre, creando un'atmosfera eterea e invitante. Un connubio perfetto tra stile contemporaneo e calore accogliente.



Camere, tre stanze, tre mondi. La camera principale è un rifugio di serenità, la stanza dei bambini una terra di fantasia e la terza, versatile, si adatta alle mutevoli esigenze. In questo rifugio, ogni famiglia trova soluzioni personalizzate, creando un'unità abitativa che rispetta il cuore e le aspirazioni di chi la abita.



Il magnifico terrazzo coperto, spazioso con oltre 7 metri quadrati, offre un'oasi estiva nell'abitazione. Una soluzione di pregio, integrata in un contesto unico, regala la possibilità di vivere gli spazi all'aria aperta con comfort e stile, arricchendo l'esperienza abitativa in ogni stagione.







## **PALAZZO MARTINI**

LA TUA NUOVA CASA



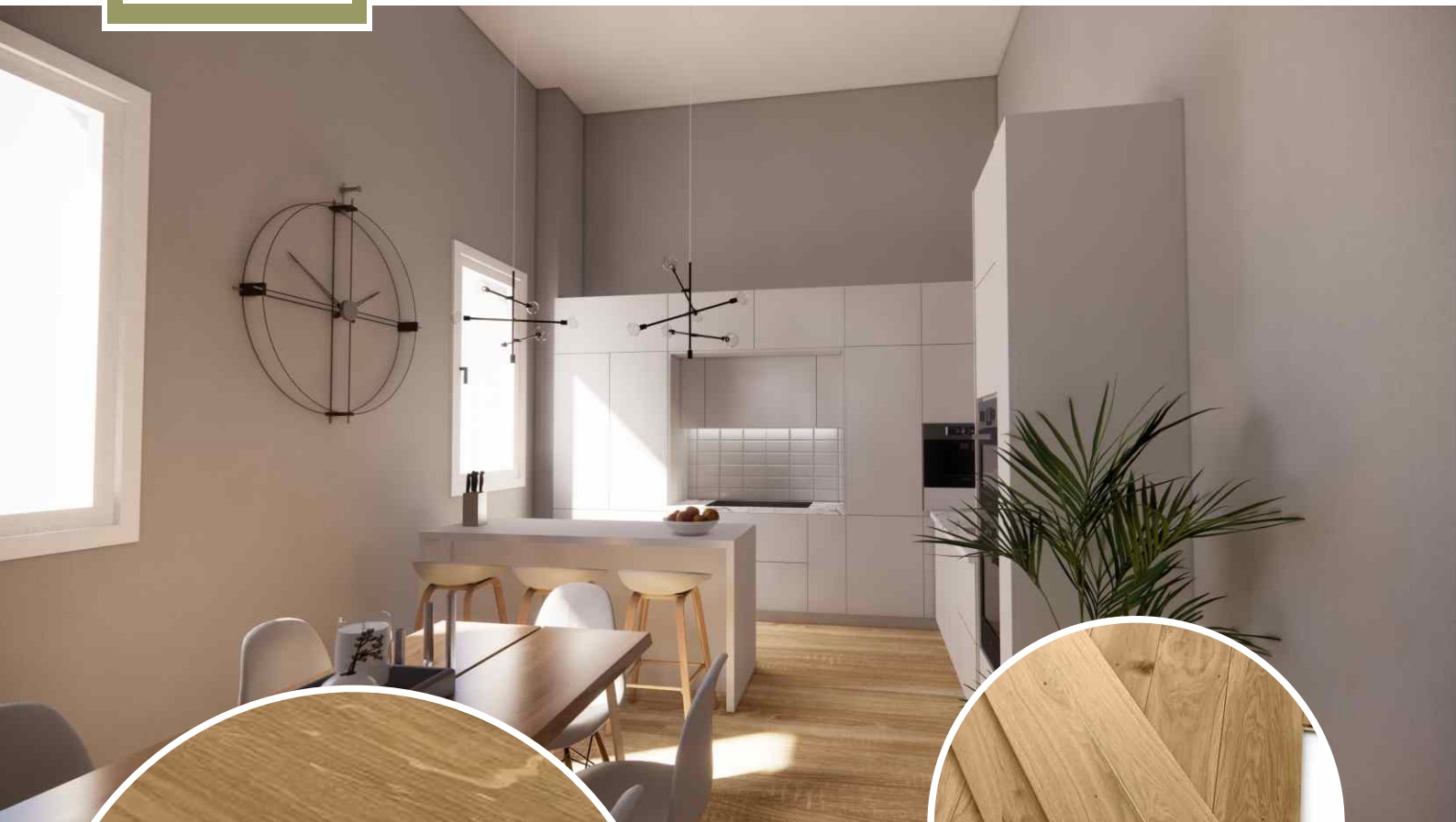
Palazzo Martini, dimora di lusso in classe A, incarna l'eccellenza dell'efficienza e la bellezza senza pari, un rifugio senza eguali che abbraccia sostenibilità e comfort.



Palazzo Martini è la dimora smart per eccellenza, dove la domotica innovativa rende ogni giorno un'esperienza di vita moderna, comoda ed efficiente.



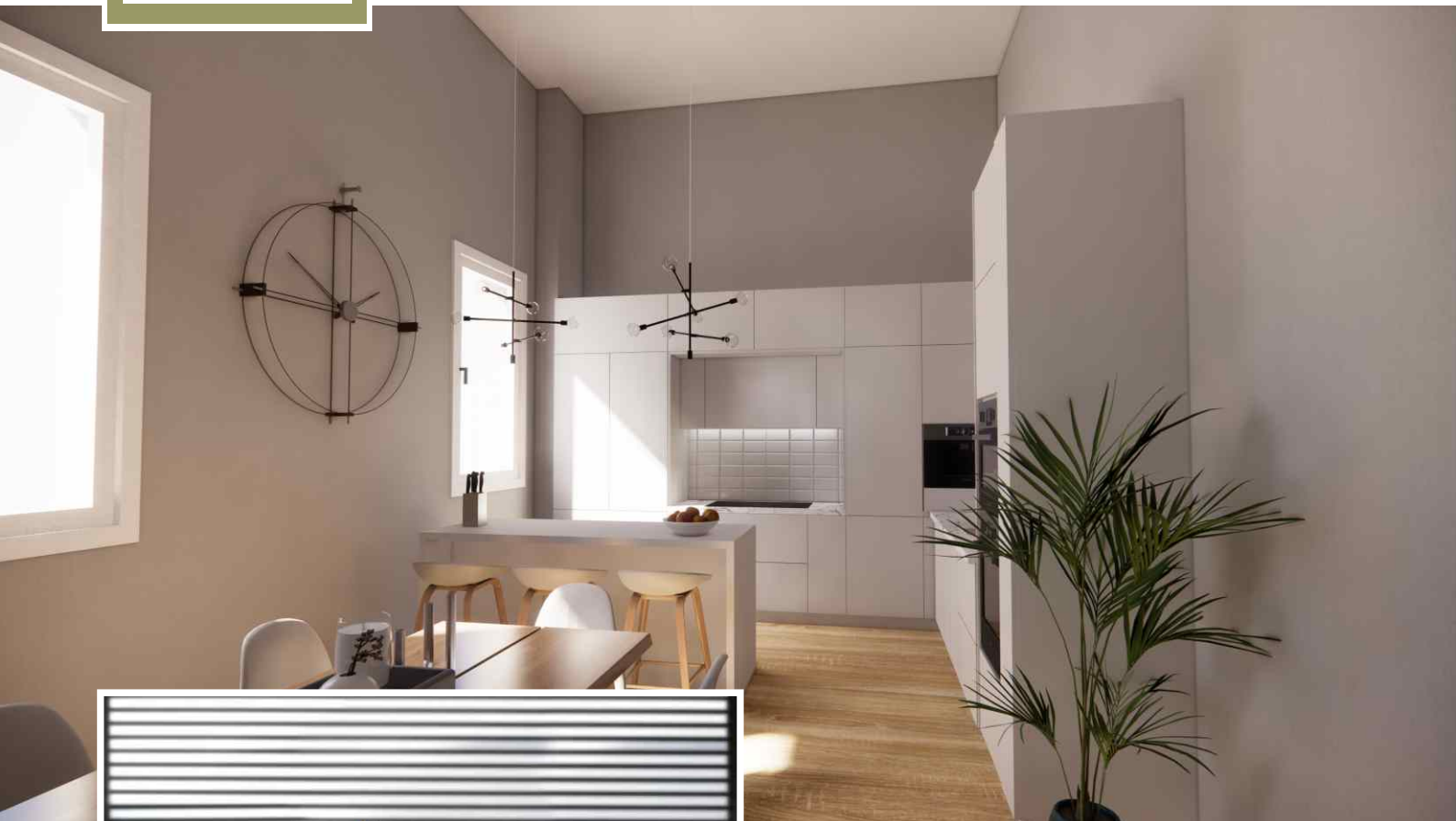
Palazzo Martini offre un'oasi di benessere con comfort acustico, calore avvolgente del legno naturale e spazi ampi e flessibili, adattabili alle tue esigenze.



## **PAVIMENTO**

IN LEGNO DI ROVERE

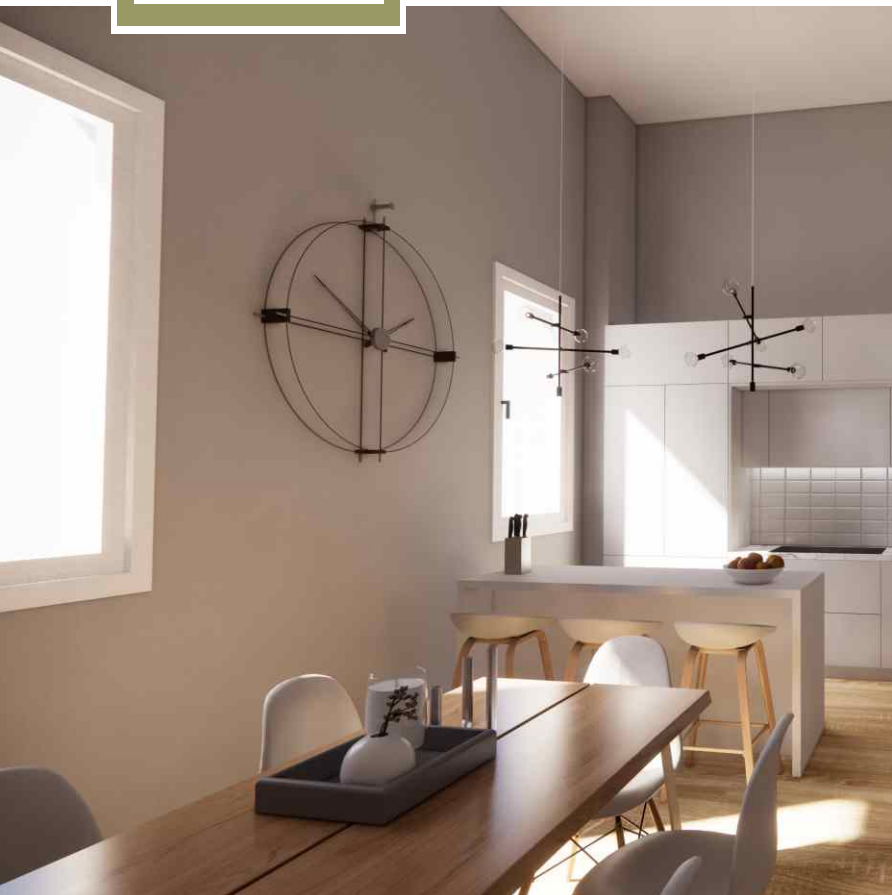
Il legno di rovere è la scelta eccellente per i pavimenti di una casa moderna e confortevole. La sua durabilità e resistenza lo rendono ideale per sopportare l'usura quotidiana, mentre la sua bellezza naturale conferisce un tocco di eleganza senza tempo. La varietà cromatica del rovere si adatta a molteplici stili di arredamento, contribuendo a creare un ambiente accogliente e raffinato. La lavorazione artigianale e la sensazione calda sotto i piedi aggiungono un tocco di lusso e comfort, trasformando gli spazi in luoghi accoglienti e invitanti.



## RISCALDAMENTO

IRAFFRESCAMENTO POMPA DI CALORE  
ISTALLATO A SOFFITTO

La pompa di calore è l'apice dell'efficienza energetica, offrendo riscaldamento e raffrescamento ecologici. Utilizzando l'energia ambientale, garantisce costi ridotti e minime emissioni. La sua versatilità consente di adattarsi a ogni stagione, mantenendo la temperatura ideale. In una casa, rappresenta la soluzione completa per il comfort termico, sposando sostenibilità e prestazioni elevate, creando un ambiente accogliente e responsabile.

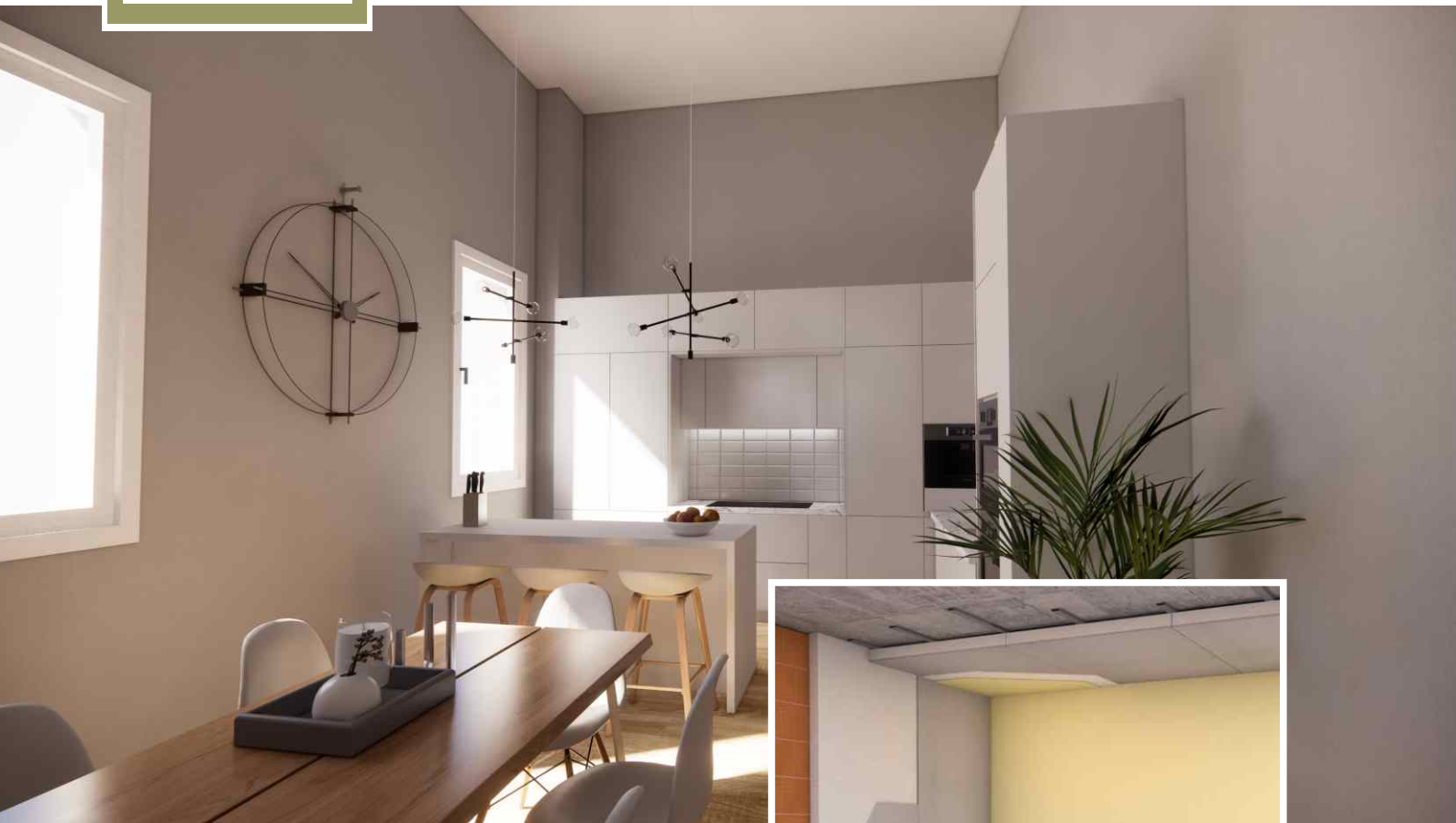


## SERRAMENTI

PVC PRESTIGE CON TRIPLO VETRO  
PER UN ISOLAMENTO TERMICO E  
ACUSTICO AD ALTA EFFICENZA

I serramenti triplo vetro definiscono l'eccellenza in un'abitazione, offrendo un comfort acustico superiore, massima efficienza energetica e affidabilità. La loro alta qualità si manifesta nella precisione di chiusura, garantendo una sicura protezione dagli agenti atmosferici. La bassa dilatazione assicura durabilità nel tempo. Questi serramenti incarnano un investimento intelligente, combinando performance avanzate con l'estetica, creando un ambiente che coniuga prestazioni elevate e comfort senza compromessi. Il dato emblematico è la dispersione Watt per Mq. Il doppio vetro disperde 1 Watt per Mq. mentre il triplo vetro disperde 0,5 watt per Mq. quindi il 50% in meno, che si traduce in un risparmio energetico notevole.





## COIBENTAZIONE TERMICA

A CAPPOTTO INTERNO

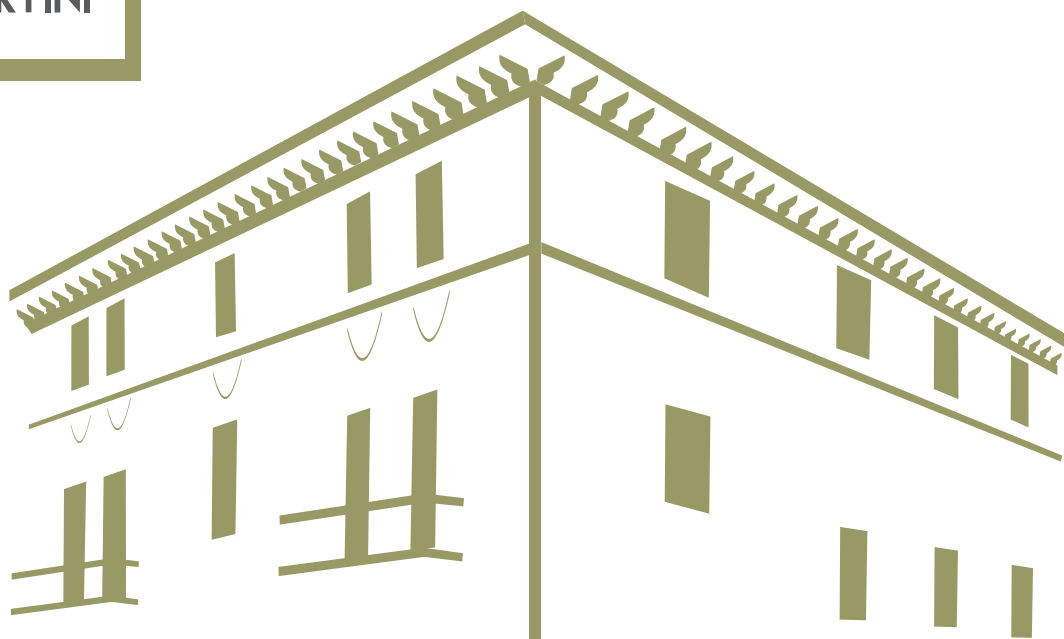
Il cappotto interno si rivela l'opzione ottimale anche per le dimore storiche, permettendo una transizione agevole verso basse emissioni ed efficienza energetica. Rispettando l'estetica originaria, offre isolamento termico avanzato senza compromettere la struttura esterna. Inoltre, assicura un comfort acustico superiore, creando un ambiente accogliente e silenzioso. La sua installazione discreta preserva l'integrità storica, garantendo modernità e benessere senza sacrificare il carattere unico dell'edificio.

# M

PALAZZO  
MARTINI

ATTICO

appartamento al secondo piano



## PALAZZO MARTINI

### DISTANZE



VENEZIA 18min.



AEREOPORTO VENEZIA 16min.  
AEREOPORTO TREVISO 20min.



CORTINA 1.50hr.



TREVISO 15min.



COLLINE PROSECCO 35min.



Ricrea è un'azienda moderna che si distingue per valori solidi e una chiara missione. La riqualificazione di edifici e l'efficientamento energetico rappresentano il fulcro del nostro impegno, evitando il consumo di nuovo suolo per preservare il tessuto urbano. La sicurezza dei lavoratori in cantiere è per noi imprescindibile, un impegno che si riflette nel quarto pilastro della nostra attività. Collaboratori e professionisti condividono la nostra visione, garantendo un'efficace sinergia aziendale. La nostra missione è appassionata: ridare vita al patrimonio immobiliare, preservando la storia e il carattere delle nostre terre. Contribuiamo al benessere della comunità e all'ambiente, perché ogni trasformazione è un passo verso un futuro sostenibile e prospero.

«La vera grandezza di una nazione risiede nel rispetto del suo patrimonio e nell'innovazione responsabile. Come l'antico detto dice: 'Ricostruire il passato è prepararsi al futuro.'»



## contacts



project@ricrea.it



0039 xxxxxxxxxxxx



ricrea



ricrea



ricrea