

# JOBMANIA

Le recrutement, c'est notre job





**1 million** de profils  
contactés par an



**12 ans**  
d'expérience







**17 experts présents**  
sur tout le territoire

Depuis 2014, nous accompagnons les acteurs des centres d'appels et les plateaux téléphoniques face à leurs enjeux de recrutement : **volume, urgence, turnover.**

Nous intervenons aussi bien sur les postes de téléconseillers et chargés de clientèle que sur l'encadrement et les fonctions supports associées.

Jobmania, partenaire recrutement des acteurs de la relation client :

-  **Redion - anciennement Europ Assistance France**  
(CDI & saisonniers) *Fournisseur exclusif du plateau de Saint-Denis, 100 recrutements/an*
-  **Mutuaide** (CDI & saisonniers)
-  **Fidélia Assistance** (Saisonniers)
-  **Wimova** (CDI)

# Notre process

DES SOLUTIONS PERSONNALISABLES

## Attraction

- Compréhension de l'environnement
- Audit des process en cours
- Rédaction des offres
- Diffusion multicanale des annonces
- Réception des premières candidatures et sélection des profils

## Séduction

- Travail sur la marque employeur pour rassurer le candidat :
  - Le pitch employeur
  - L'argumentaire de poste
  - Les réponses aux objections
- Expérience positive pour les candidats

## Évaluation

- Entretien en présentiel ou à distance
- Assessment centers
- Test de langues
- Évaluation des soft skills via le questionnaire de personnalité Trimoji



**Process personnalisable**

ATTIRER



SÉDUIRE



ÉVALUER



**ATTIRER**

**01**

# Sourcing

RECEVEZ LES MEILLEURS CV

Nous activons **les bons leviers** pour faire émerger les profils les plus pertinents pour vos missions :

- Jobboards spécialisés
- Réseaux sociaux
- Emailings
- SMS



## PRÉPARATION

*Brief, mapping, stratégie de diffusion, rédaction de l'annonce*

## VISIBILITÉ

*Diffusion, chasse, relations écoles & universités, réseaux sociaux, ...*

## SÉLECTION

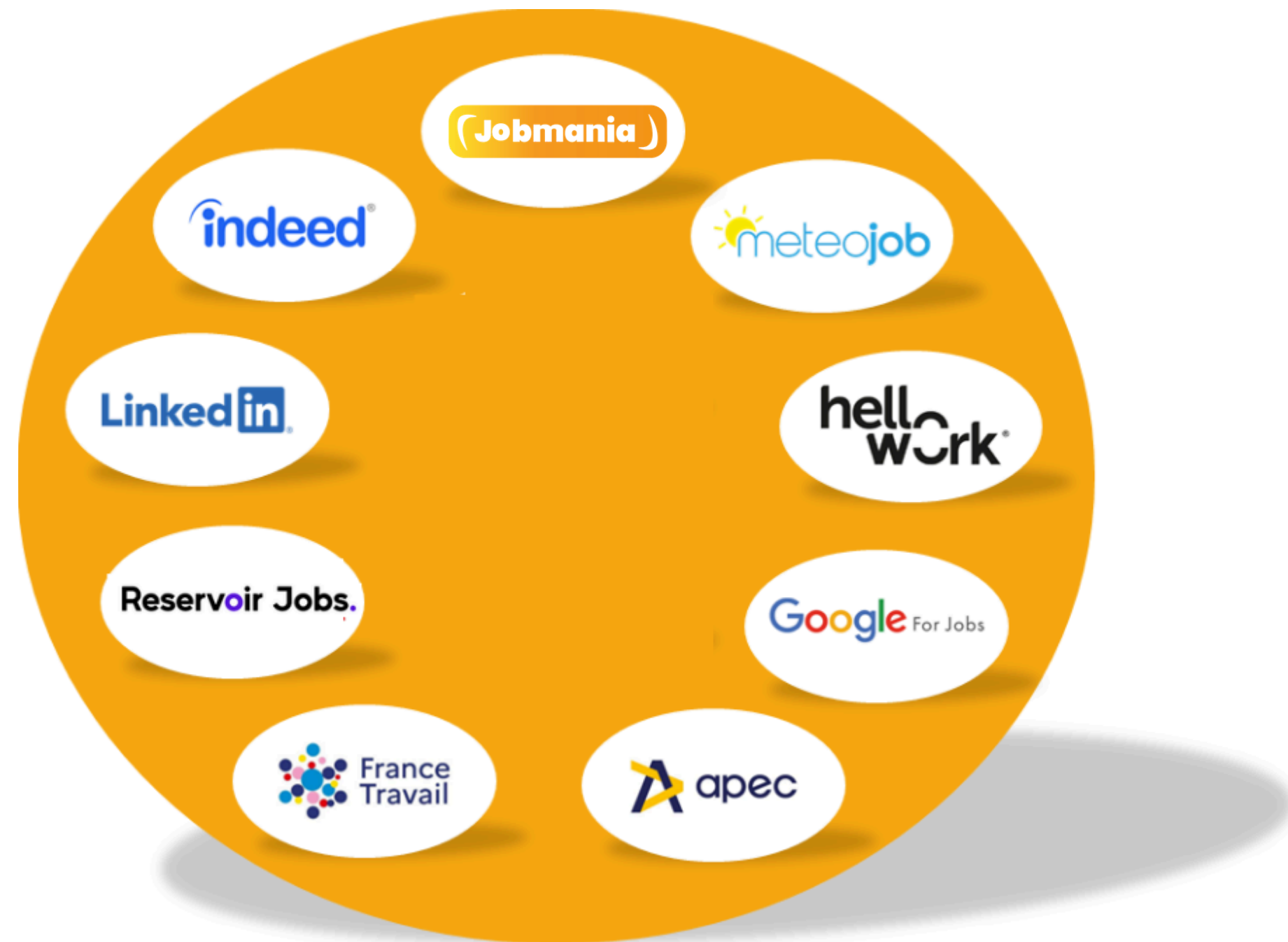
*Tri des candidatures selon des critères définis ensemble*



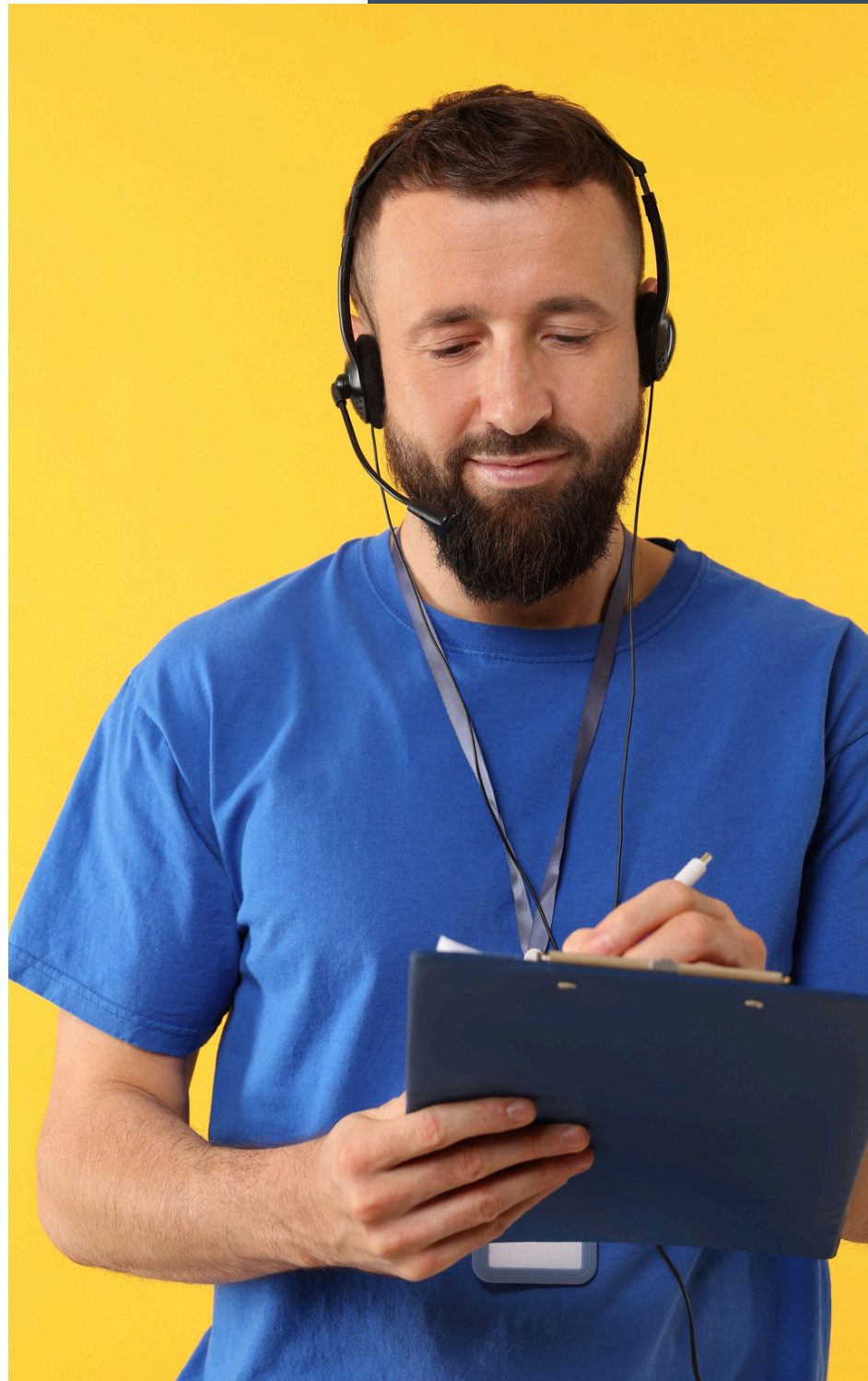
Vos besoins nous inspirent, nos solutions s'adaptent.

# Sourcing

9 JOBBOARDS POUR DIFFUSER TOUTES VOS ANNONCES



- ✓ **Jobboards généralistes**
- ✓ **CVthèques**
- ✓ **Lien CSE**
- ✓ **200K candidats opt-in < 2 ans**
- ✓ **Approche directe sur LinkedIn**
- ✓ **Recherche booléenne**



# Sourcing

## ACCÉLÉRATION DU SOURCING SUR LES VOLUMES

Jobmania allie la finesse du ciblage stratégique à une puissance de traitement volumique, garantissant une réponse réactive et qualitative aux besoins des centres d'appels.



### **Forte agilité opérationnelle**

Capacité d'absorber les pics liés aux calendriers et aux contraintes de planning



### **Puissance de captation et de diffusion multicanale**

Déploiement de stratégies d'acquisition massives pour garantir un flux de candidatures ininterrompu

# Sourcing

NOTRE PRÉSENCE DIGITALE



**14 300 ABONNÉS**



**90 000 ABONNÉS**

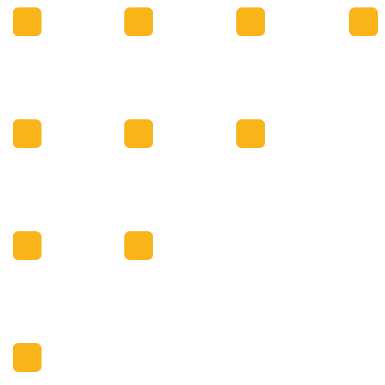
*(grâce à notre page et à nos 3 groupes dédiés)*



**1 300 ABONNÉS**

**SÉDUIRE**

**02**

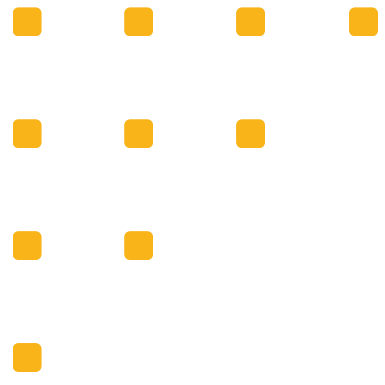


# Séduction

UNE MARQUE EMPLOYEUR TRAVAILLÉE

- Attirer un candidat ne suffit plus : il faut le convaincre de choisir votre entreprise plutôt qu'une autre. **Jobmania travaille avec vous le discours employeur** : parce que "rejoignez une équipe dynamique" ne fait plus signer personne.
- Concrètement, nous co-construisons avec vous :
  - **Le pitch employeur** : ce qui rend votre entreprise différente, ce que vos collaborateurs y gagnent, ce qu'ils y deviennent
  - **L'argumentaire de poste** porté par nos chargés de recrutement à chaque contact candidat
  - **Les réponses aux objections** récurrentes du secteur (horaires, rémunération, image du métier)
  - **La valorisation des perspectives d'évolution** souvent invisibles dans une annonce



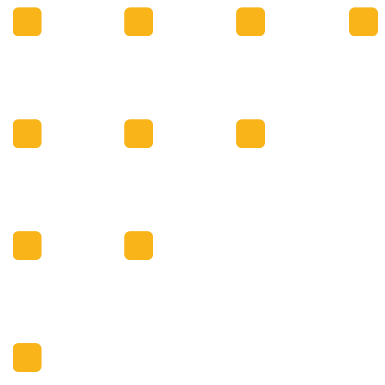


# Séduction

## UN ACCOMPAGNEMENT CONSTANT

- Vos managers savent ce dont ils ont besoin et accueilleront les nouveaux collaborateurs. **On les aide et on les conseille sur tout le chemin qui sépare les deux.**
- Concrètement, on est là pour :
  - **Regarder avec eux comment ça se passe aujourd'hui** : ce qui marche, ce qui coince, là où on perd des candidats
  - **Apporter un regard extérieur** : ce qu'on perçoit du marché, des candidats, de la concurrence sur leurs profils
  - **Tester de nouvelles approches** : essayer un format d'entretien différent, ajuster une grille, voir ce qui marche mieux
  - **Sécuriser les décisions** : un avis croisé sur un candidat hésitant, un éclairage sur un profil atypique





# Séduction

UNE EXPÉRIENCE CANDIDAT AU TOP

- Sur un marché où le candidat compare en temps réel plusieurs offres, chaque friction le fait basculer chez le concurrent. **Notre engagement** : un parcours fluide, transparent, et aligné dès l'amont avec la réalité du poste.
- Concrètement, nos maîtres-mots sont :
  - **Réactivité** : réponse rapide, process clair, communication multicanale (email, SMS, WhatsApp, appel)
  - **Anticipation** : relances de confirmation systématiques pour limiter le no-show
  - **Transparence** sur la réalité du poste dès la qualification – pour faire signer en connaissance de cause et éviter les départs en première semaine.



**ÉVALUER**

**03**

# Évaluer

## NOS SOLUTIONS DE SÉLECTION

Un bon CV ne fait pas un bon téléconseiller. Un mauvais CV non plus. Sur ce métier, seule la mise en situation révèle qui tiendra et qui partira en première semaine

Quatre outils pour ne rien laisser passer :

- **Entretien en présentiel ou en visio** : pour voir les candidats en situation
- **Assessment centers** : pour évaluer les comportements observables
- **Tests Trimoji** : pour lire la personnalité au-delà du discours
- **Évaluation des langues** : pour valider la maîtrise réelle, pas déclarée

Une short-list crédible, traçable, et alignée avec vos critères.

**ENTRETIEN EN  
PRÉSENTIEL OU  
VISIO**

**ASSESSMENT  
CENTERS**

**ÉVALUATION DES  
LANGUES**

**ÉVALUATION  
DES SOFT  
SKILLS VIA  
TRIMOJI**

# Évaluer

## ENTRETIENS (PRÉSENTIEL/VISIO)

- 
- 
- 
- 
- 
- 
- 
- 

Sur les métiers de la relation client, l'entretien ne sert pas qu'à valider un parcours : **c'est le premier test de communication.**

Présentiel ou visio, nos Chargés de Recrutement observent ce qui ne se lit pas sur un CV : élocution, écoute, réactivité face à une question imprévue, capacité à instaurer un climat de confiance.

Un échange en direct avec nos Chargés de Recrutement, dans le format qui correspond le mieux à vos contraintes :

- **Présentiel** : pour les recrutements groupés et les profils sensibles
- **Visio** : pour les candidats éloignés, les flux continus, les délais courts



# Évaluer

## ASSESSMENT CENTERS



PRÉSENTIEL

Sessions dans vos locaux, idéales pour les recrutements groupés et la cohésion d'équipe dès l'amont. Présence d'un animateur Jobmania et/ou d'un manager de votre entreprise.



DISTANCIEL

Assessment 100% en visio, pour vous libérer des contraintes logistiques (salle, déplacements, présence physique de vos équipes) et lancer des sessions à la demande



HYBRIDE

Combinaison des deux formats – par exemple, première mise en situation à distance pour filtrer, finale en présentiel pour décider.

**Sur les métiers du contact client, seule la mise en situation prédit la tenue en poste. Nos assessment centers s'adaptent à votre réalité opérationnelle, sans transiger sur la méthode.**



# Évaluer

## TESTS DE LANGUE

Le niveau de langue annoncé sur un CV est rarement le niveau réel en situation d'appel. Un candidat "bilingue anglais" peut perdre ses moyens face à un client mécontent ; un "niveau B2" peut s'avérer parfaitement opérationnel. **Seule une évaluation en conditions réelles permet de trancher.**

- >>> Test oral en situation d'appel
- >>> Évaluation par des recruteurs natifs ou de niveau équivalent

# Évaluer

IDENTIFIER LES SAVOIR-ÊTRE DES CANDIDATS



Découvrez comment un candidat fonctionne au quotidien : **ses soft skills, ses moteurs, ses points forts et de vigilance.**

Trimoji génère trois formats de rapports, version synthèse, version essentielle et version complète, avec une lecture multi-modèles Big Five, DISC, MBTI, RIASEC, M4 Management de Likert et le modèle Trimoji en 3 émojis, pour adapter l'entretien, sécuriser l'intégration et mieux manager dès le jour 1.



**Télécharger  
un exemple**

**ILS NOUS FONT  
CONFIANCE**

**04**

# ILS NOUS FONT CONFIANCE



Redion



Mutuaide  
Assistance



WIMOVA



recom  
PROSPECTION COMMERCIALE



FIDELIA  
ASSISTANCE

GROUPE  
COVEA



Tele  
performance  
each interaction matters



satisfaction



iteractii



CABINET  
MONOT

Et  
vous ?