



Lur'ECHOS

Les sessions ouvertes à tou·te·s
pour mieux comprendre
la transition agroécologique
territoriale



INVITATION – GOMITA

Egun on denei,

Dans le cadre de notre formation LurrEko - agroécologie, nous avons le plaisir d'accueillir Vincent Banos, chercheur en géographie sociale et écologie à l'INRAE. Le Conseil d'Administration de BLE et l'équipe pédagogique LurrEko avons choisi d'ouvrir cette séance à des auditeurs extérieurs pour un moment de transmission et de partage privilégié. Cette session ouverte portera sur le thème :

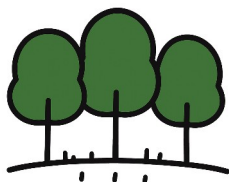
Usages, représentations & gestions des forêts à l'heure du changement climatique

**Nous vous donnons rendez-vous le mardi 28 avril 2026 de 13h30 à 17h00
à la Maison des Services Publics – Centre Elgar d'Hasparren (salle 2.2)**



Les travaux de Vincent Banos montrent comment la forêt n'est plus seulement un espace de production, mais un territoire au cœur de tensions sociales, environnementales et climatiques. Pour les acteurs du monde agricole et agroécologique, ses recherches sont essentielles pour comprendre les conflits d'usage (voisinage, biodiversité) et les opportunités de la bioéconomie, tout en préparant l'adaptation des fermes, entreprises forestières et gestionnaires aux nouvelles politiques publiques de transition écologique.

- **Tarifs** : Agriculteur·rice·s : prise en charge par le VIVEA
Autres participants : 30 € (=adhésion membre associé de BLE - gratuit pour les adhérents BLE à jour)
- **Modalités** : faites-nous savoir votre intention de participer par mail : lurreko.agroecologie@gmail.com ou par SMS au 06.15.61.77.96. Merci !



Biharko Lurraren Elkarteak CIVAM

Haize Berri – 64120 Ostabat Asme
ble-arrapitz@wanadoo.fr