



LurrEko
formation à l'Agroécologie

Lur'ECHOS

Les sessions ouvertes à tou-te-s
pour mieux comprendre
la transition agroécologique
territoriale



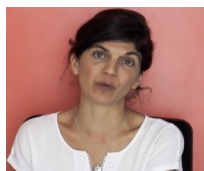
INVITATION – GOMITA

Egun on denei, dans le cadre de notre formation LurrEko - agroécologie, nous avons le plaisir d'accueillir Xabier Itzaina (sur place) et Isabelle Hillencamp (en visioconférence) pour une intervention croisée dépaysante ! Le Conseil d'Administration de BLE et l'équipe pédagogique LurrEko avons choisi d'ouvrir cette séance à des auditeurs extérieurs pour un moment de transmission et de partage privilégié. Cette session ouverte portera sur le thème :

**Expériences coopératives, économie solidaire
et mobilisations autour de l'agroécologie en Amérique du Sud**

**Nous vous donnons rendez-vous le mardi 23 juin 2026
de 9h à 12h30 à la Mairie d'Urcuit**

Xabier Itzaina est un politologue et directeur de recherche français au CNRS, rattaché au laboratoire Sciences Po Bordeaux (Centre Émile Durkheim). Ses travaux, particulièrement reconnus, portent principalement sur les dynamiques politiques, sociales et religieuses en Europe du Sud, avec un ancrage très fort sur le Pays Basque. Ses recherches décryptent la manière dont l'identité culturelle et les institutions locales façonnent le développement économique et les mouvements sociaux. Xabier a travaillé au Mexique sur ces questions.



Isabelle Hillencamp est une socioéconomiste française et directrice de recherche à l'Institut de Recherche pour le Développement (IRD). Ses travaux de recherche s'articulent principalement autour de trois grands axes interconnectés : l'économie solidaire et populaire (pratiques de subsistance et initiatives de solidarité), L'Amérique du Sud (Bolivie, Brésil, Mexique), l'approche de genre et le féminisme : elle analyse l'économie solidaire et l'agroécologie sous le prisme des rapports sociaux de sexe, du travail de care et des mobilisations féministes. Elle coordonne notamment des projets de recherche internationaux (comme le projet GENgiBRE sur l'agroécologie au Brésil) visant à lier la transition socio-écologique et l'égalité de genre..



Tarifs : 30 € (adhésion membre associé de BLE) - gratuit pour les adhérents de BLE à jour de cotisation. Inscription : lurreko.agroecologie@gmail.com ou par SMS au 06.15.61.77.96. Merci !

Biharko Lurraren Elkarteak CIVAM

Haize Berri – 64120 Ostabat Asme
ble-arrapitz@wanadoo.fr