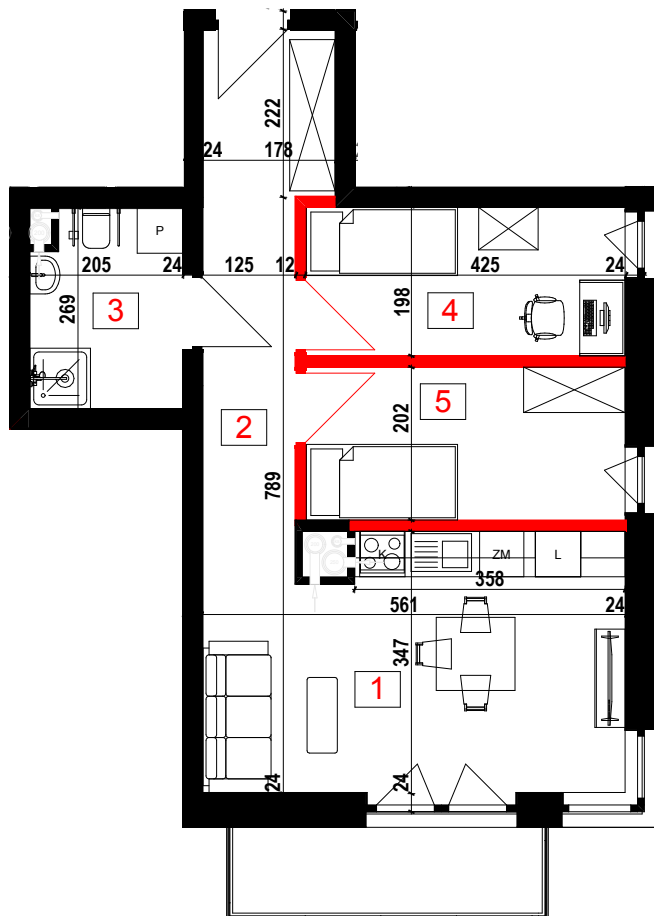


OSIEDLE RÓŻANE

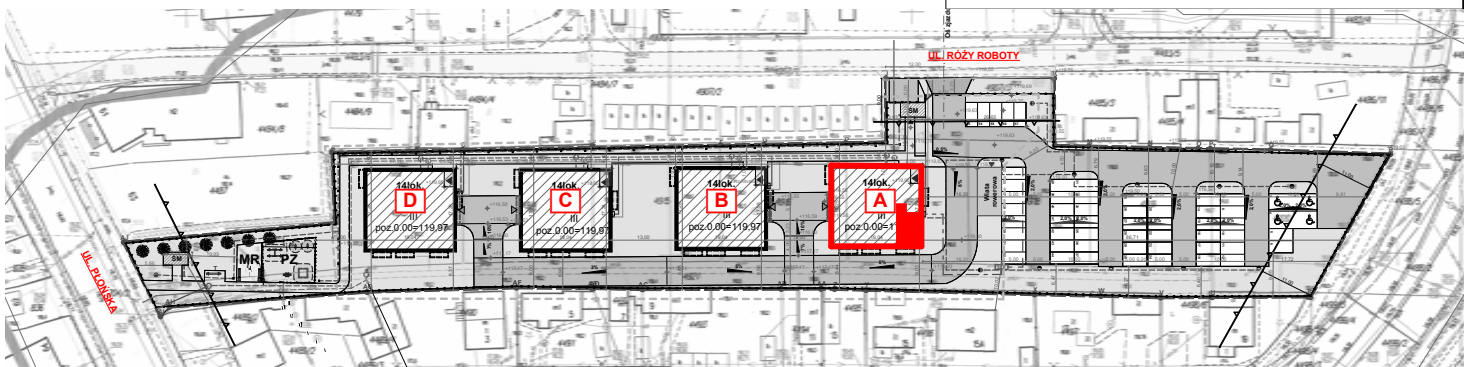
KARTA MIESZKANIA

ŚCIANKI DZIAŁOWE NADAJĄCE SIĘ DO DEMONTAŻU



| | |
|-------------------------|---------------------|
| NUMER MIESZKANIA | 6 |
| BUDYNEK | A |
| KONDYGNACJA | PIĘTRO 1 |
| IŁOŚĆ POKOI | 3 |
| POWIERZCHNIA UŻYTKOWA | 49,88m ² |
| BALKON | 4,78 m ² |

| | | |
|---|---------------------------|---------------------------|
| 1 | Salon z aneksem kuchennym | 18,72m ² |
| 2 | Hol | 9,22m ² |
| 3 | Łazienka | 5,15m ² |
| 4 | Pokój | 8,27m ² |
| 5 | Pokój | 8,52m ² |
| | Razem: | 49,88m² |



Uwaga! Powierzchnia liczona według normy PN-ISO 9836:1997 w stanie wykończonym. Powierzchnia użytkowa lokalu uwzględnia powierzchnię elementów nadających się do demontażu (ścianki działowe), nie uwzględnia natomiast powierzchni otworów na drzwi i okna. Wymiary podane są w stanie surowym. Wymiary i powierzchnie mogą ulec nieznacznym zmianom. Zabrania się ingerencji w elementy nośne budynku oraz szachtu instalacyjnego. Nie wolno nawiercać krawędzi żelbetowych. Minimalne odległości bruzd od krawędzi żelbetu = 15 cm. Nie wolno umieszczać gniazd i włączników elektrycznych na słupach. Aranżacja mieszkania, instalacje oraz urządzenia elektryczne, sanitarne i drzwi wewnętrzne przedstawione na rysunku są przykładowe i nie stanowią wyposażenia lokalu. Przedstawiono przykładowe rozmieszczenie urządzeń sanitarnych i kuchennych. Podłoga pod posadzki wykonane ze szlichty. Na warstwy wykończeniowe przewidziano 2 cm. Powierzchnia użytkowa oraz szczegółowe rozwiązania techniczne mogą ulec zmianie.

