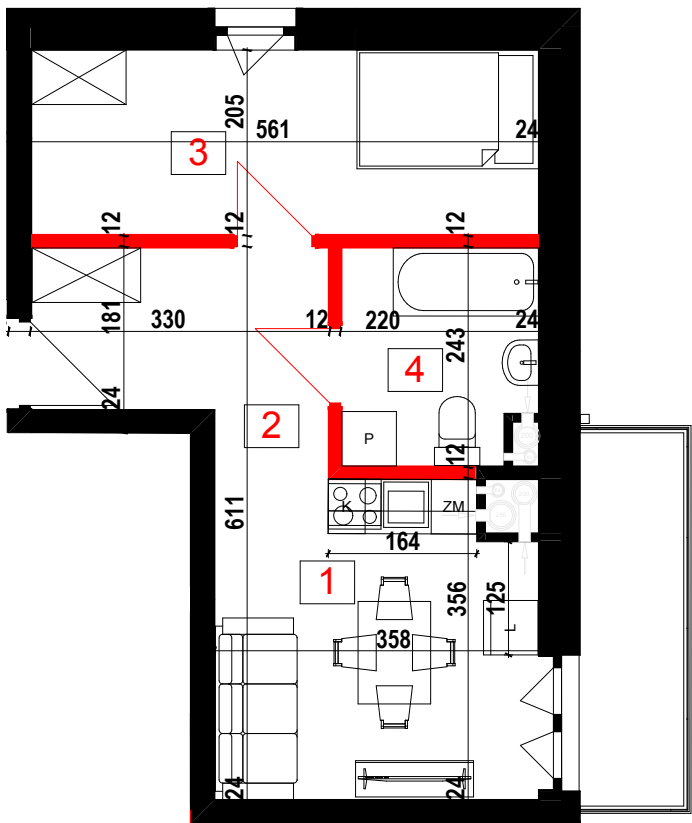


# OSIEDLE RÓŻANE

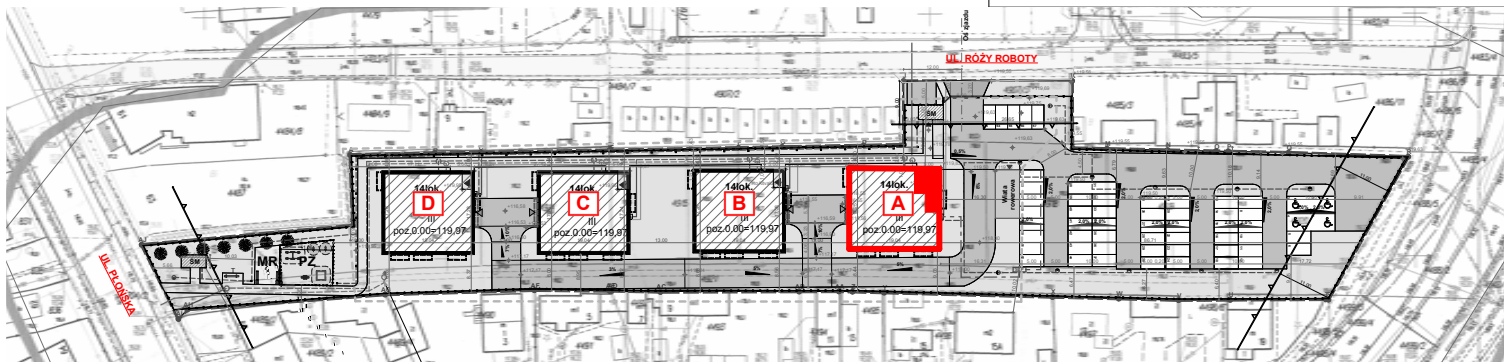
## KARTA MIESZKANIA



█ ŚCIANKI DZIAŁOWE NADAJĄCE SIĘ DO DEMONTAŻU

<b>NUMER MIESZKANIA</b>	<b>5</b>
<b>BUDYNEK</b>	<b>A</b>
<b>KONDYGNACJA</b>	PIĘTRO 1
<b>ILOŚĆ POKOI</b>	2
<b>POWIERZCHNIA UŻYTKOWA</b>	35,21m <sup>2</sup>
<b>BALKON</b>	4,82 m <sup>2</sup>

1	Salon z aneksem kuchennym	12,12m <sup>2</sup>
2	Hol	6,76m <sup>2</sup>
3	Pokój	11,34m <sup>2</sup>
4	Łazienka	4,98m <sup>2</sup>
	Razem:	<b>35,21m<sup>2</sup></b>



Uwaga! Powierzchnia liczona według normy PN-ISO 9836:1997 w stanie wykończonym. Powierzchnia użytkowa lokalu uwzględnia powierzchnię elementów nadających się do demontażu (ścianki działowe), nie uwzględnia natomiast powierzchni otworów na drzwi i okna. Wymiary podane są w stanie surowym. Wymiary i powierzchnie mogą ulec nieznacznym zmianom. Zabrania się ingerencji w elementy nośne budynku oraz szachty instalacyjne. Nie wolno nawiercać krawędzi żelbetowych. Minimalne odległości bruzd od krawędzi żelbetu = 15 cm. Nie wolno umieszczać gniazd i włączników elektrycznych na słupach. Aranżacja mieszkania, instalacje oraz urządzenia elektryczne, sanitarne i drzwi wewnętrzne przedstawione na rysunku są przykładowe i nie stanowią wyposażenia lokalu. Przedstawiono przykładowe rozmieszczenie urządzeń sanitarnych i kuchennych. Podłoga pod posadzki wykonane ze szlichty. Na warstwy wykończeniowe przewidziano 2 cm. Powierzchnia użytkowa oraz szczegółowe rozwiązania techniczne mogą ulec zmianie.

