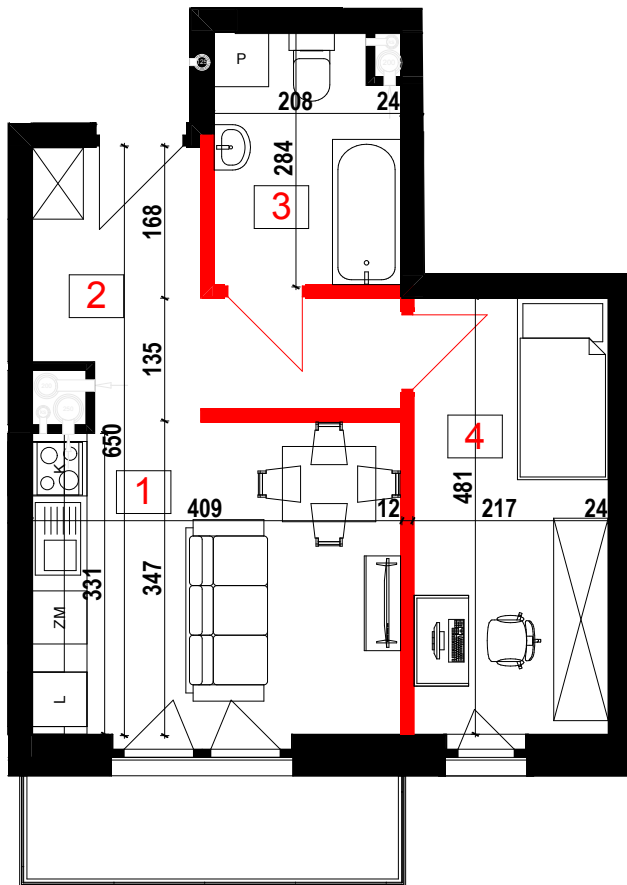


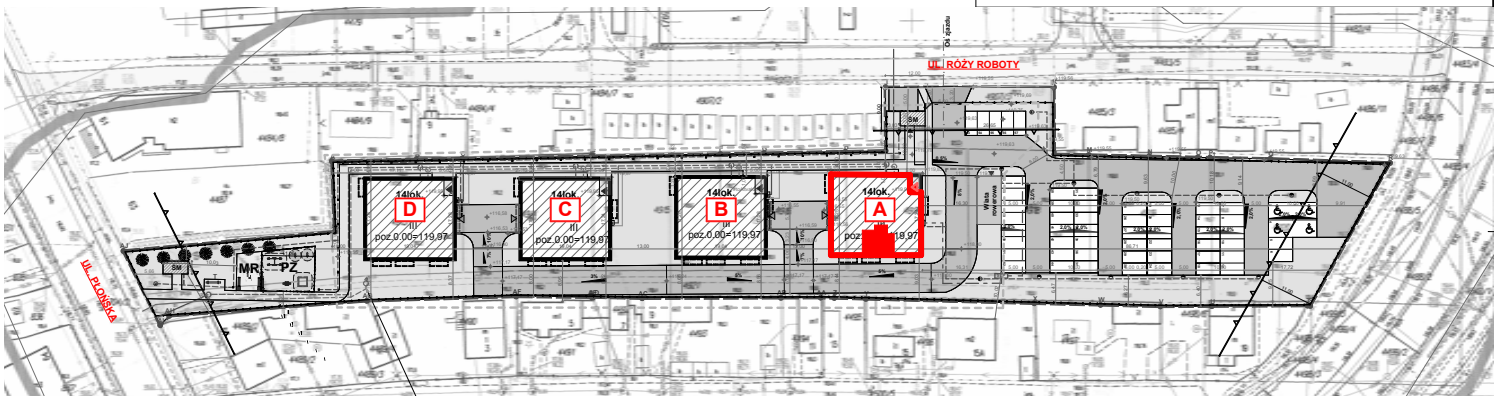
KARTA MIESZKANIA



 ŚCIANKI DZIAŁOWE NADAJĄCE SIĘ DO DEMONTAŻU

NUMER MIESZKANIA	2
BUDYNEK	A
KONDYGNACJA	PARTER
IŁOŚĆ POKOI	2
POWIERZCHNIA UŻYTKOWA	37,46m ²
BALKON	4,77 m ²

1	Salon z aneksem kuchennym	14,04m ²
2	Hol	7,66m ²
3	Łazienka	5,49m ²
4	Pokój	10,27m ²
	Razem:	37,46m²



Uwaga! Powierzchnia liczona według normy PN-ISO 9836:1997 w stanie wykończonym. Powierzchnia użytkowa lokalu uwzględnia powierzchnię elementów nadających się do demontażu (ścianki działowe), nie uwzględnia natomiast powierzchni otworów na drzwi i okna. Wymiary podane są w stanie surowym. Wymiary i powierzchnie mogą ulec nieznacznym zmianom. Zabrania się ingerencji w elementy nośne budynku oraz szachty instalacyjne. Nie wolno nawiercać krawędzi żelbetowych. Minimalne odległości bruzd od krawędzi żelbetu = 15 cm. Nie wolno umieszczać gniazd i włączników elektrycznych na słupach. Aranżacja mieszkania, instalacje oraz urządzenia elektryczne, sanitarne i drzwi wewnętrzne przedstawione na rysunku są przykładowe i nie stanowią wyposażenia lokalu. Przedstawiono przykładowe rozmieszczenie urządzeń sanitarnych i kuchennych. Podłóża pod posadzki wykonane ze szlichty. Na warstwy wykończeniowe przewidziano 2 cm. Powierzchnia użytkowa oraz szczegółowe rozwiązania techniczne mogą ulec zmianie.

