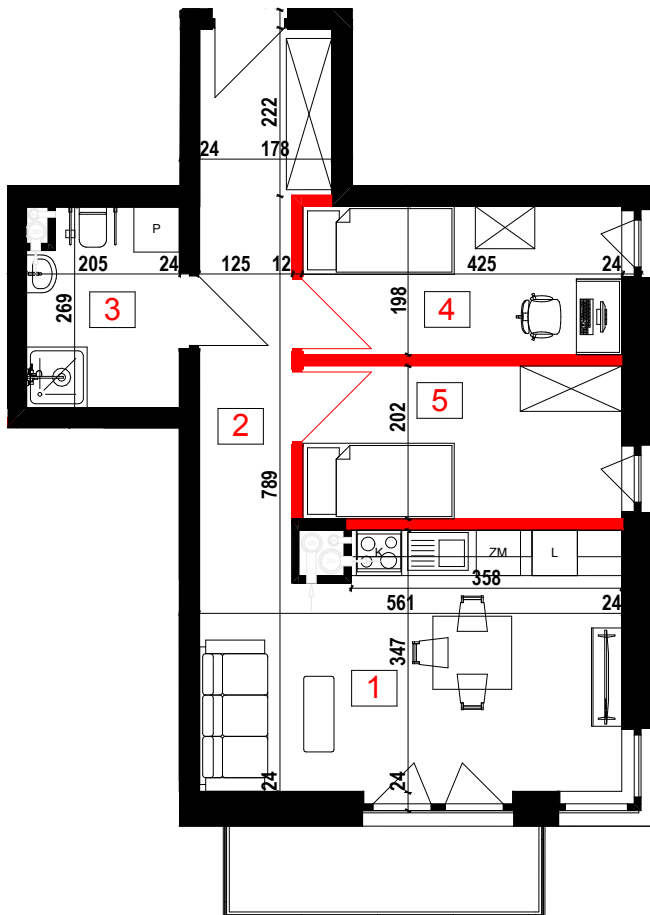


OSIEDLE RÓŻANE

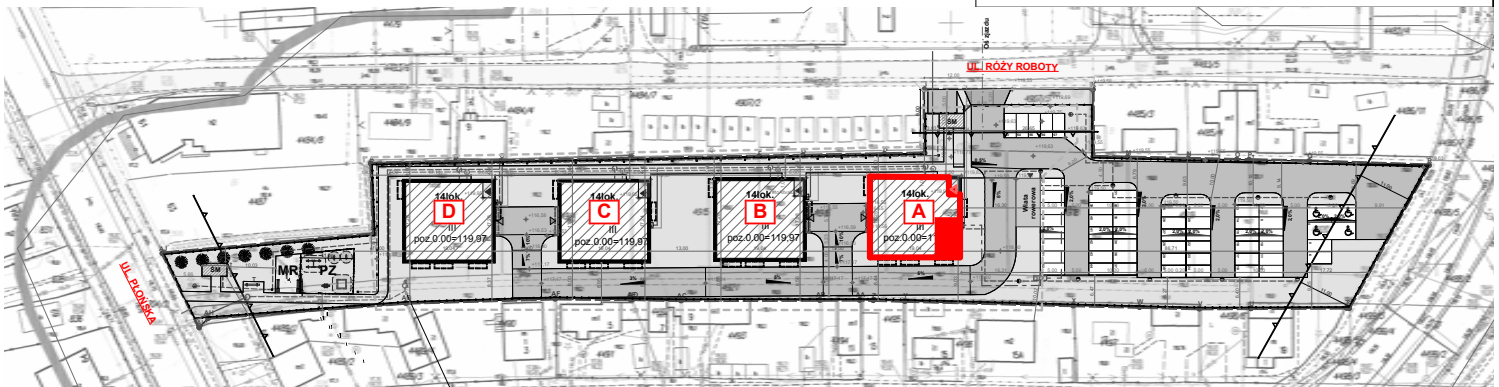
KARTA MIESZKANIA

ŚCIANKI DZIAŁOWE NADAJĄCE SIĘ DO DEMONTAŻU



NUMER MIESZKANIA	1
BUDYNEK	A
KONDYGNACJA	PARTER
IŁOŚĆ POKOI	3
POWIERZCHNIA UŻYTKOWA	49,88m ²
BALKON	4,77 m ²

1	Salon z aneksem kuchennym	18,72m ²
2	Hol	9,22m ²
3	Łazienka	5,15m ²
4	Pokój	8,27m ²
5	Pokój	8,52m ²
	Razem:	49,88m²



Uwaga! Powierzchnia liczona według normy PN-ISO 9836:1997 w stanie wykończonym. Powierzchnia użytkowa lokalu uwzględnia powierzchnię elementów nadających się do demontażu (ścianki działowe), nie uwzględnia natomiast powierzchni otworów na drzwi i okna. Wymiary podane są w stanie surowym. Wymiary i powierzchnie mogą ulec nieznacznym zmianom. Zabrania się ingerencji w elementy nośne budynku oraz szachty instalacyjne. Nie wolno nawiercać krawędzi żelbetowych. Minimalne odległości bruzd od krawędzi żelbetu = 15 cm. Nie wolno umieszczać gniazd i włączników elektrycznych na słupach. Aranżacja mieszkania, instalacje oraz urządzenia elektryczne, sanitarne i drzwi wewnętrzne przedstawione na rysunku są przykładowe i nie stanowią wyposażenia lokalu. Przedstawiono przykładowe rozmieszczenie urządzeń sanitarnych i kuchennych. Podłoża pod posadzki wykonane ze szlichty. Na warstwy wykończeniowe przewidziano 2 cm. Powierzchnia użytkowa oraz szczegółowe rozwiązania techniczne mogą ulec zmianie.

