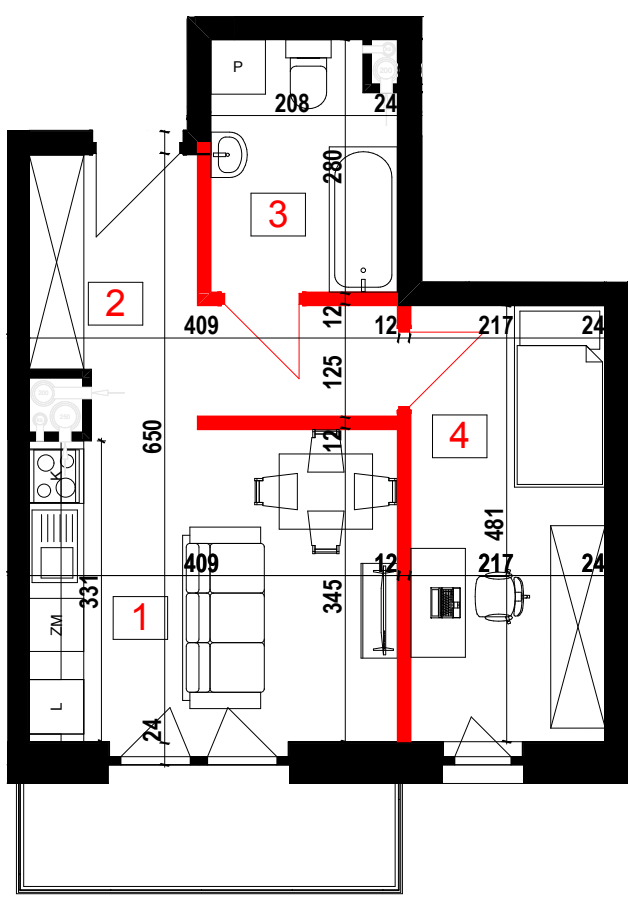


# OSIEDLE RÓŻANE

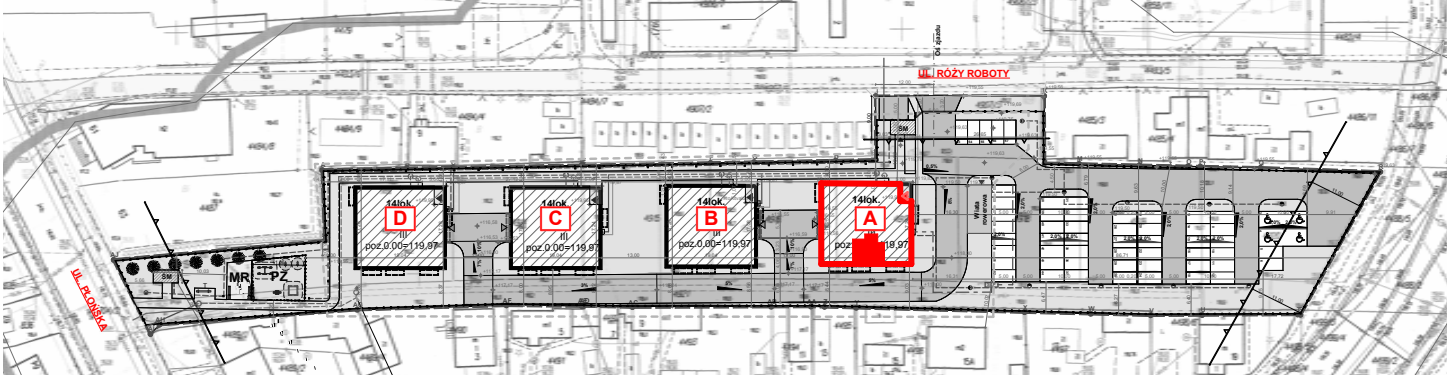
## KARTA MIESZKANIA



 ŚCIANKI DZIAŁOWE NADAJĄCE SIĘ DO DEMONTAŻU

<b>NUMER MIESZKANIA</b>	<b>12</b>
<b>BUDYNEK</b>	<b>A</b>
<b>KONDYGNACJA</b>	<b>PIĘTRO 2</b>
<b>IŁOŚĆ POKOI</b>	<b>2</b>
<b>POWIERZCHNIA UŻYTKOWA</b>	<b>37,46m<sup>2</sup></b>
<b>BALKON</b>	<b>4,79 m<sup>2</sup></b>

<b>1</b>	Salon z aneksem kuchennym	14,04m <sup>2</sup>
<b>2</b>	Hol	7,66m <sup>2</sup>
<b>3</b>	Łazienka	5,49m <sup>2</sup>
<b>4</b>	Pokój	10,27m <sup>2</sup>
	<b>Razem:</b>	<b>37,46m<sup>2</sup></b>



Uwaga! Powierzchnia liczona według normy PN-ISO 9836:1997 w stanie wykończonym. Powierzchnia użytkowa lokalu uwzględnia powierzchnię elementów nadających się do demontażu (ścianki działowe), nie uwzględnia natomiast powierzchni otworów na drzwi i okna. Wymiary podane są w stanie surowym. Wymiary i powierzchnie mogą ulec nieznacznym zmianom. Zabrania się ingerencji w elementy nośne budynku oraz szachty instalacyjne. Nie wolno nawiercać krawędzi żelbetowych. Minimalne odległości bruzd od krawędzi żelbetu = 15 cm. Nie wolno umieszczać gniazd i włączników elektrycznych na słupach. Aranżacja mieszkania, instalacje oraz urządzenia elektryczne, sanitarne i drzwi wewnętrzne przedstawione na rysunku są przykładowe i nie stanowią wyposażenia lokalu. Przedstawiono przykładowe rozmieszczenie urządzeń sanitarnych i kuchennych. Podłoga pod posadzki wykonane ze szlichty. Na warstwy wykończeniowe przewidziano 2 cm. Powierzchnia użytkowa oraz szczegółowe rozwiązania techniczne mogą ulec zmianie.

