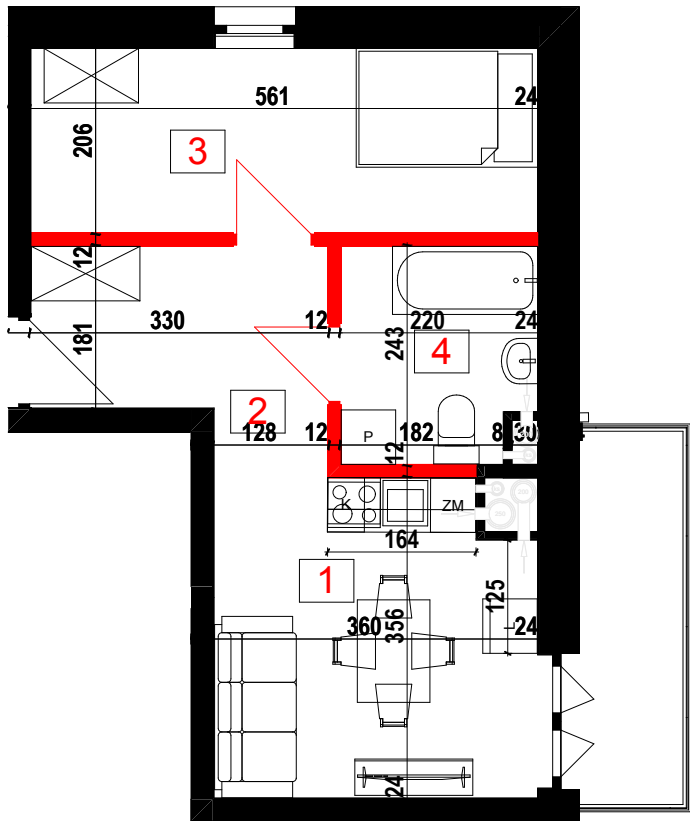


OSIEDLE RÓŻANE

KARTA MIESZKANIA



ŚCIANKI DZIAŁOWE NADAJĄCE SIĘ DO DEMONTAŻU

NUMER MIESZKANIA 10

BUDYNEK B

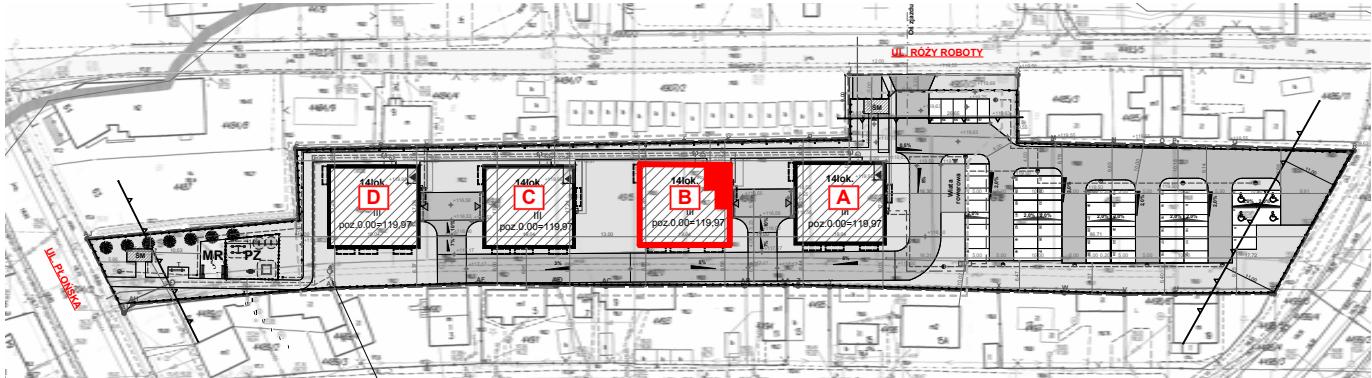
KONDYGNACJA PIĘTRO 2

IŁOŚĆ POKOI 2

POWIERZCHNIA UŻYTKOWA 35,21 m²

BALKON 4,82 m²

1	Salon z aneksem kuchennym	12,12m ²
2	Hol	6,76m ²
3	Pokój	11,34m ²
4	Łazienka	4,98m ²
	Razem:	35,21m²



Uwaga! Powierzchnia liczona według normy PN-ISO 9836:1997 w stanie wykończonym. Powierzchnia użytkowa lokalu uwzględnia powierzchnię elementów nadających się do demontażu (ścianki działowe), nie uwzględnia natomiast powierzchni otworów na drzwi i okna. Wymiary podane są w stanie surowym. Wymiary i powierzchnie mogą ulec nieznacznym zmianom. Zabrania się ingerencji w elementy nośne budynku oraz szachty instalacyjne. Nie wolno nawiercać krawędzi żelbetowych. Minimalne odległości bruzd od krawędzi żelbetu = 15 cm. Nie wolno umieszczać gniazd i włączników elektrycznych na słupach. Aranżacja mieszkania, instalacje oraz urządzenia elektryczne, sanitarne i drzwi wewnętrzne przedstawione na rysunku są przykładowe i nie stanowią wyposażenia lokalu. Przedstawiono przykładowe rozmieszczenie urządzeń sanitarnych i kuchennych. Podłoga pod posadzki wykonane ze szlichty. Na warstwy wykończeniowe przewidziano 2 cm. Powierzchnia użytkowa oraz szczegółowe rozwiązania techniczne mogą ulec zmianie.

