



Sistemas Corredizos

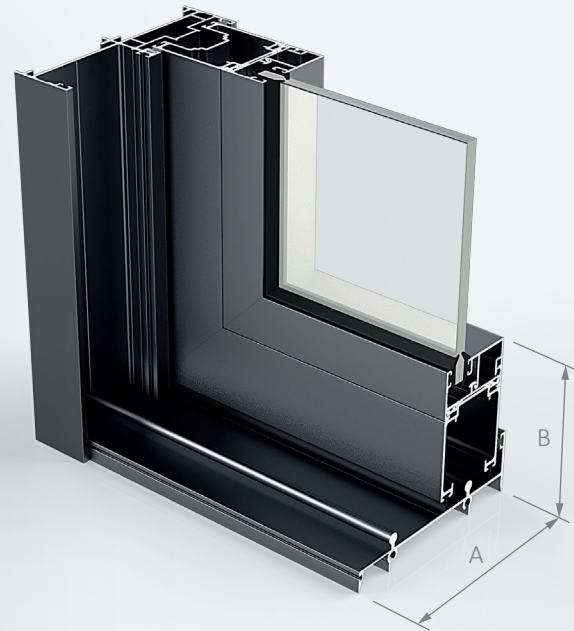
SERIES 4000 y 5000

Son sistemas confiables, seguros y del más alto desempeño.

Permite la fabricación de puertas corredizas de alturas considerables.

Características

- Fácil ensamble con cortes a 45°.
- Permite el uso de vidrios templados y laminados.
- Permite trabajar marco empotrado o sobrepuesto.
- Múltiples acabados disponibles.



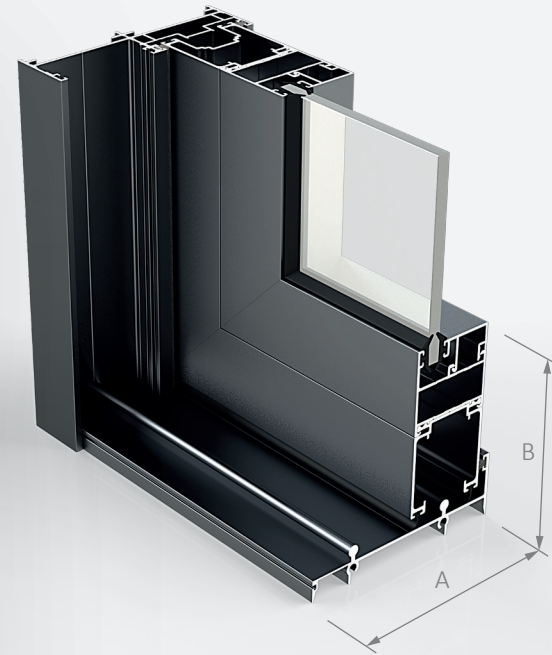
Puerta Corrediza

SERIE 4000

ESPESOR DEL MARCO

A	97 mm aprox.
B	76 mm aprox.

Conoce nuestro sitio web:



Puerta Corrediza

SERIE 5000

ESPESOR DEL MARCO

A	97 mm aprox.
B	92 mm aprox.



Carga máx. por nave: 200 Kg



Ancho máximo por nave: 1800 mm



Acristalamiento: 6 - 27 mm



Alto máximo por nave: 2400 mm y 3000 mm (reforzado)



Carga máx. por nave: 300 Kg



Ancho máximo por nave: 2200 mm



Acristalamiento: 6 - 27 mm



Alto máximo por nave: 2800 mm y 3300 mm (reforzado)



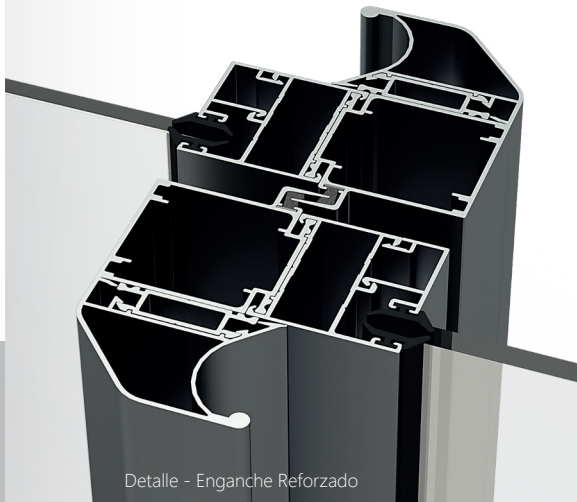
ACOPLE MULTIRIEL

PERFILES PARA MULTIRIEL

A	SLD009 = Acople Sillar 50 mm
B	SLD004 = Acople Jamba 50 mm

- Los perfiles SLD004 y SLD009 para marcos multiriel, permiten diseños de múltiples naves.

- El perfil de refuerzo en el enganche, permite que las naves de la puerta corrediza alcancen mayores dimensiones en su altura.



Detalle - Enganche Reforzado

El diseño de los portaempaques y portafelpas es estándar, lo que permite colocar productos que se utilizan comercialmente.



ACABADOS

Anodizado natural, pinturas electrostáticas, acabados en madera.



DISEÑOS SUGERIDOS

Consulte con su asesor la mejor alternativa para su proyecto.