

Conoce nuestro sitio web:



Ventana Corrediza

## SERIE 2000

### ESPESOR DEL MARCO

A	43 mm aprox.
B	47 mm aprox.



Carga máx. por nave: 40 Kg



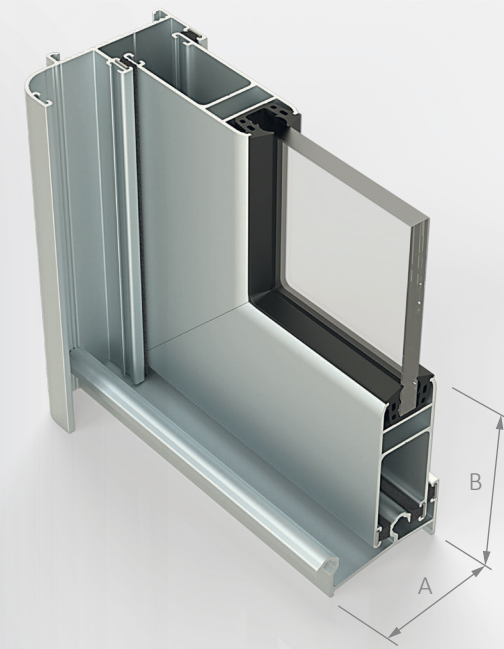
Ancho máximo por nave: 1300 mm



Acristalamiento: 4 - 10 mm



Alto máximo por nave: 1300 mm y 1600 mm (reforzado)



Ventana y Puerta Corrediza

## SERIE 3000

### ESPESOR DEL MARCO

A	43 mm aprox.
B	58 mm aprox.



Carga máx. por nave: 80 Kg



Ancho máximo por nave: 1500 mm



Acristalamiento: 4 - 10 mm



Alto máximo por nave: 1800 mm y 2500 mm (reforzado)

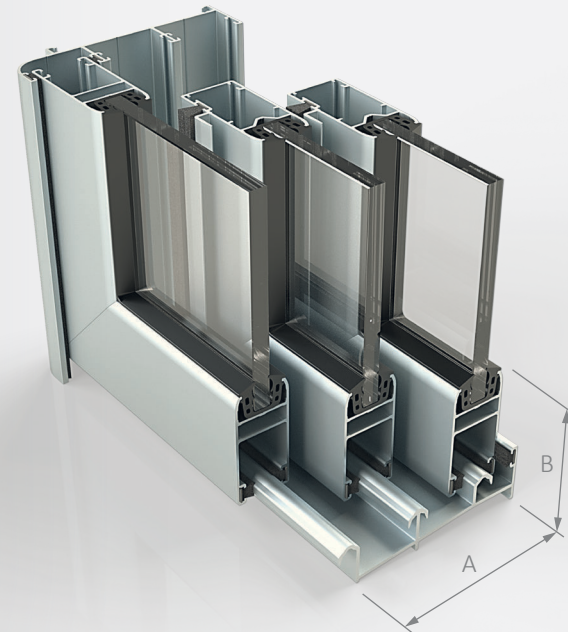
Sistemas Corredizos

## SERIES 2000 y 3000

Las Series Corredizas 2000 y 3000 son sistemas versátiles, confiables, seguros y del más alto desempeño para múltiples aplicaciones.

### Características

- Fácil ensamble con cortes a 45°.
- Permite el uso de vidrios templados y laminados.
- Permite el uso de sistemas multipunto, cierres embutidos y con llave.
- Múltiples acabados disponibles.



### SILLAR 3 RIELES

#### ESPESOR DEL MARCO

A	68 mm
B	47 mm aprox. (Serie 2000)
	58 mm aprox. (Serie 3000)



#### ACABADOS

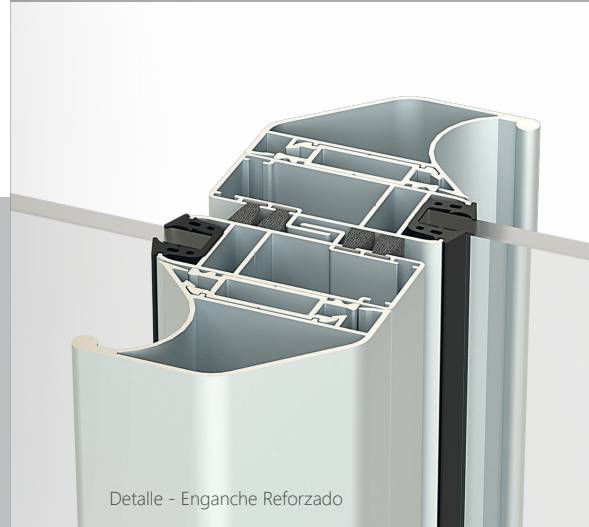
Anodizado natural, pinturas electrostáticas, acabados en madera.



#### DISEÑOS SUGERIDOS

Consulte con su asesor la mejor alternativa para su proyecto.

- La Serie 3000 permite la fabricación de puertas corredizas utilizando los perfiles COR016 / COR017 que refuerzan los enganches del sistema.



Detalle - Enganche Reforzado

El diseño de los portaempaques y portafelpas es estándar, lo que permite colocar productos que se utilizan comercialmente.



#### ACABADOS

Anodizado natural, pinturas electrostáticas, acabados en madera.



#### DISEÑOS SUGERIDOS

Consulte con su asesor la mejor alternativa para su proyecto.





## BENEFICIOS



Sellos horizontales y verticales (en felpa) tanto en el marco como en las naves que ayudan a reducir la entrada de viento y ruido.



De fácil manipulación gracias a las diferentes opciones de cierres y manijas de proveedores europeos.

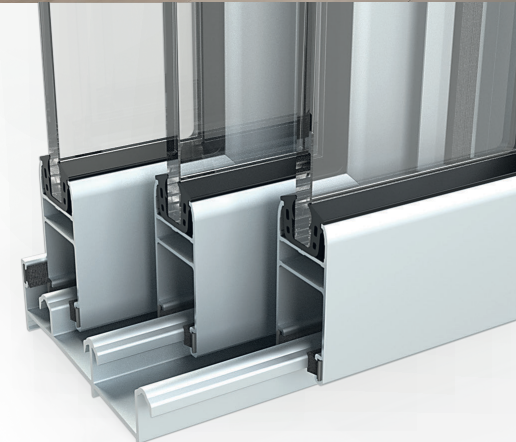
## BENEFICIOS



Suave desplazamiento de las naves gracias a sus rodamientos de nylon reforzado con fibra de vidrio.



Pueden diseñarse puertas y ventanas de hasta 4 naves debido a sus marcos de 2 y 3 rieles.



## NIVELES DE DESEMPEÑO



**ESTANQUEIDAD AL AGUA**  
Reducción de filtraciones de agua sin afectar la operatividad del sistema.



**IMPERMEABILIDAD DEL AIRE**  
Mejor confort climático y acústico.



**DISMINUCIÓN ACÚSTICA**  
Su sellado horizontal y vertical favorece la reducción del ruido.



**RESISTENCIA AL VIENTO**  
Suave y cómoda operatividad del sistema.