

Conoce nuestro sitio web:



### NAVE FIJA

#### ESPESOR DEL MARCO

A	35 mm
B	20 mm

## SERIE 35

Sistemas Fijos / Abatibles  
Plegables

Dentro del **Sistema Serie 35** se encuentra la opción para la fabricación de vidrios fijos, ventanas proyectantes, puertas batientes, ventanas oscilobatientes y puertas plegables.

### Características

Diseño de marco y nave con cortes a 45° en sus juntas y ensamble mediante uniones mecánicas.

Sistema conformado por 4 referencias de perfiles.



Carga máx. por nave: 40 Kg



Ancho máximo por nave: 1200 mm



Acristalamiento: 4 y 5 mm



Alto máximo por nave: 1200 mm y 1500 mm (reforzado)



Carga máx. por nave: 80 Kg



Dimensiones máximas de nave: 1000 mm x 2400 mm



Acristalamiento: 4 - 24 mm

### Sistema Corredizo

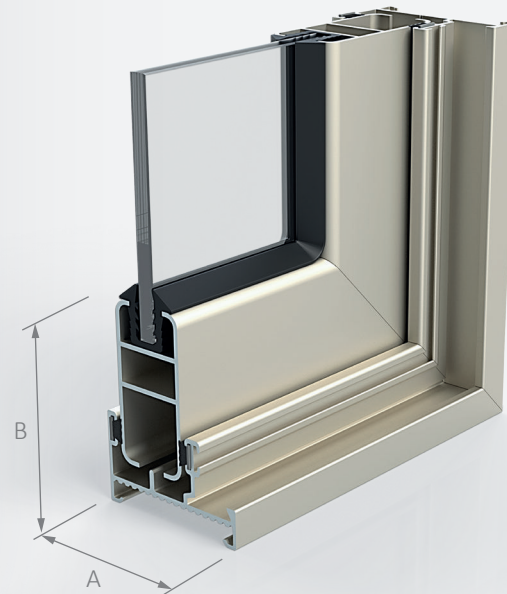
## SERIE 35

Es una ventana corrediza liviana y económica. Práctica en su manufactura y adecuada para proyectos VIS y VIP.

### Características

Su diseño de marco y naves con juntas a 45° mediante uniones mecánicas.

Sistema conformado por 6 referencias de perfiles.



### NAVE MÓVIL

#### ESPESOR DEL MARCO

A	35 mm
B	45 mm aprox.



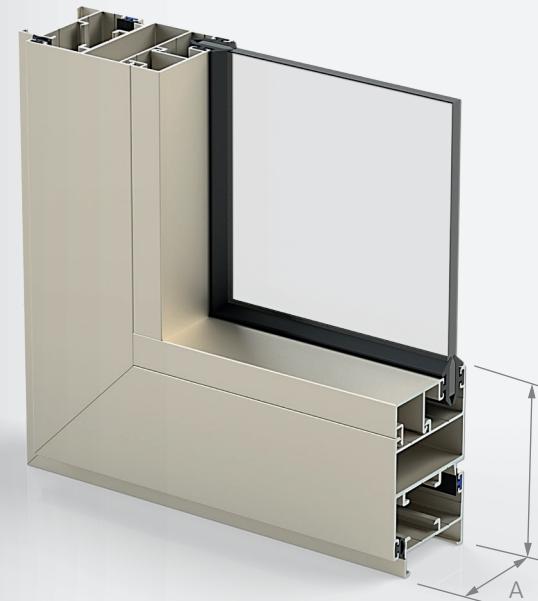
#### ACABADOS

Anodizado natural, pinturas electrostáticas, acabados en madera.



#### DISEÑOS SUGERIDOS

Consulte con su asesor la mejor alternativa para su proyecto.



#### ESPESOR DEL MARCO

A	35 mm
B	65 mm aprox.



#### ACABADOS

Anodizado natural, pinturas electrostáticas, acabados en madera.



#### DISEÑOS SUGERIDOS

Consulte con su asesor la mejor alternativa para su proyecto.