



## NOVUS 31

---

- Ancho total del marco 59.5 mm.
- Ancho total de la hoja 28 mm.
- Posibles aperturas de 2 - 3 - 4 Hojas.
- Acristalamiento máximo de 12 mm.
- Carga máxima por nave 80 Kg.
- Ancho máximo hoja : 1500 mm.
- Alto máximo hoja : 1800 mm.
- Nave con corte a 90°.



## SERIE 3000

---

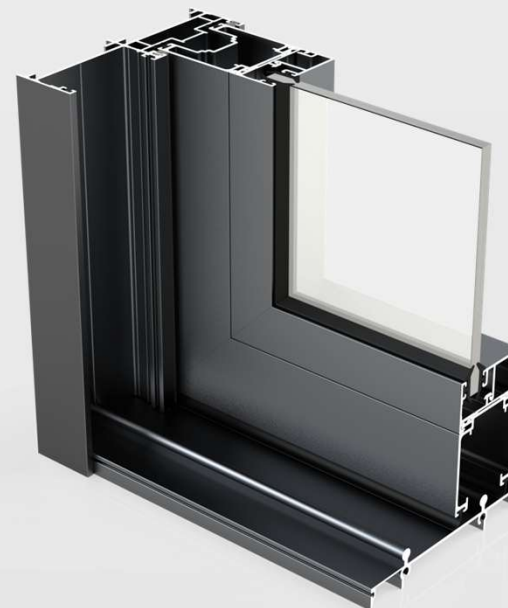
- Ancho total del marco 43 mm.
- Ancho total de la hoja 19 mm.
- Posibles aperturas de 2 - 3 - 4 Hojas.
- Marco 3 rieles
- Acristalamiento máximo de 10 mm.
- Carga máxima por nave 80 Kg.
- Ancho máximo hoja : 1500 mm.
- Alto máximo hoja : 1800 mm y 2500 mm (Reforzado).
- Nave con corte a 45°.



## NOVUS 31

---

- Ancho total del marco 59.5 mm.
- Ancho total de la hoja 28 mm.
- Posibles aperturas de 2 - 3 - 4 Hojas.
- Acristalamiento máximo de 12 mm.
- Carga máxima por nave 80 Kg.
- Ancho máximo hoja : 1500 mm.
- Alto máximo hoja : 1800 mm.
- Nave con corte a 90°.



## SERIE 4000

---

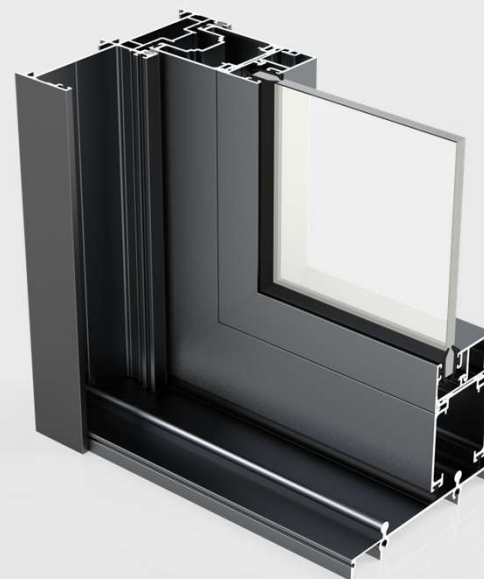
- Ancho total del marco 97 mm.
- Ancho total de la hoja 38 mm.
- Posibles aperturas de 1 - 2 - 3 - 4 o más hojas.
- Acristalamiento máximo de 27 mm.
- Carga máxima por nave 200 Kg.
- Ancho máximo hoja : 1800 mm.
- Alto máximo hoja : 2400 mm - 3000 mm (Reforzado).
- Nave con corte a 45°.



## NOVUS 39

---

- Ancho total del marco 59.5 mm.
- Ancho total de la hoja 38 mm.
- Posibles aperturas de 2 - 3 - 4 Hojas.
- Acristalamiento máximo de 23 mm.
- Carga máxima por nave 180 Kg.
- Ancho máximo hoja : 1200 mm y 1800 mm (Reforzado).
- Alto máximo hoja : 2500 mm y 3200 mm (Reforzado).
- Nave con corte a 90°.



## SERIE 4000

---

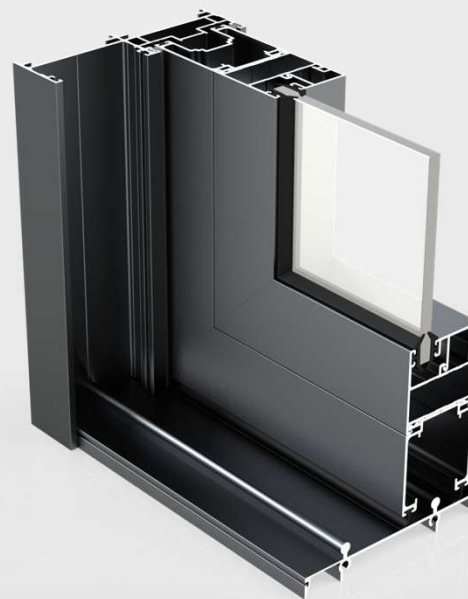
- Ancho total del marco 97 mm.
- Ancho total de la hoja 38 mm.
- Posibles aperturas de 1 - 2 - 3 - 4 o más hojas.
- Sistema multiriel plano-empotrar
- Sistema pocket y colgados
- Acristalamiento máximo de 27 mm.
- Carga máxima por nave 200 Kg.
- Ancho máximo hoja : 1800 mm.
- Alto máximo hoja : 2400 mm - 3000 mm (Reforzado).
- Nave con corte a 45°.



## NOVUS 39

---

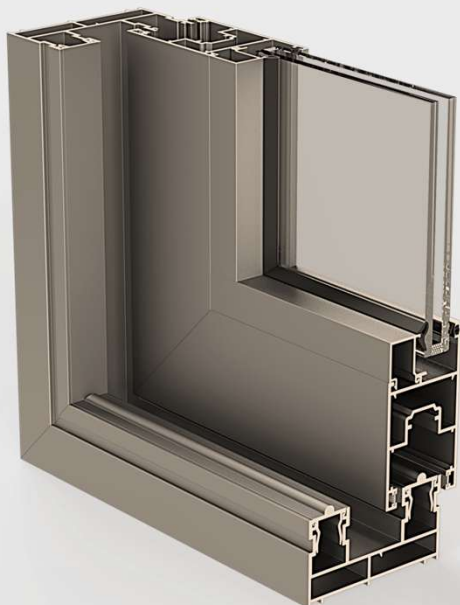
- Ancho total del marco 59.5 mm.
- Ancho total de la hoja 38 mm.
- Posibles aperturas de 2 - 3 - 4 Hojas.
- Acristalamiento máximo de 23 mm.
- Carga máxima por nave 180 Kg.
- Ancho máximo hoja : 1200 mm y 1800 mm (Reforzado).
- Alto máximo hoja : 2500 mm y 3200 mm (Reforzado).
- Nave con corte a 90°.



## SERIE 5000

---

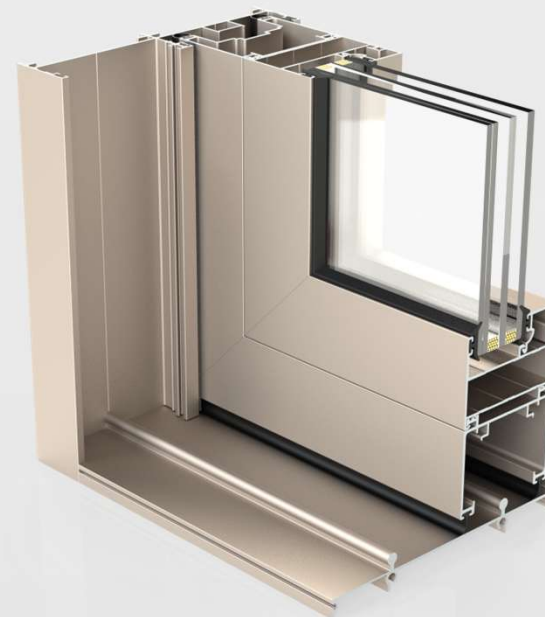
- Ancho total del marco 97 mm.
- Ancho total de la hoja 38 mm.
- Posibles aperturas de 1 - 2 - 3 - 4 o más hojas.
- Sistema multiriel-riel plano empotrar
- Sistema pocket y colgados
- Acristalamiento máximo de 27 mm.
- Carga máxima por nave 300 Kg.
- Ancho máximo hoja : 1800 mm y 2200 mm.
- Alto máximo hoja : 2800 mm - 3300 mm (Reforzado).
- Nave con corte a 45°.



## NOVUS 46

---

- Ancho total del marco 59.5 mm.
- Ancho total de la hoja 38 mm.
- Posibles aperturas de 2 - 3 - 4 Hojas.
- Acristalamiento máximo de 23 mm.
- Carga máxima por nave 150 Kg y 300 Kg según rodamiento.
- Ancho máximo hoja : 3500 mm.
- Alto máximo hoja : 4200 mm (Reforzado).



## SERIE 6000 Y ELEVABLE

---

- Ancho total del marco 126 mm.
- Ancho total de la hoja 50.8 mm.
- Posibles aperturas de 1 - 2 - 3 - 4 o más hojas.
- Sistema multiriel
- Opción riel plano para empotrar.
- Diseños pocket y colgados
- Acristalamiento máximo de 39 mm.
- Carga máxima por nave 300 Kg - 400 Kg en Elevable.
- Ancho máximo hoja : 3500 mm.
- Alto máximo hoja : 3500 mm - 4200 mm (Reforzado).



## NOVUS Nb-52

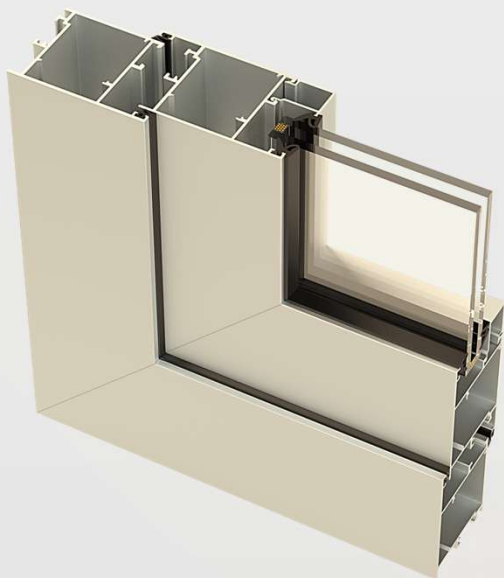
---

- Sistema Fijo - Practicable – Abatible - Oscilobatiente
- Ancho total del marco 52 mm x 84 mm.
- Carga máxima por nave 75 Kg.
- Acristalamiento máximo de 28 mm.
- Alto máximo hoja : 2600 mm.



## SERIE CAS3800

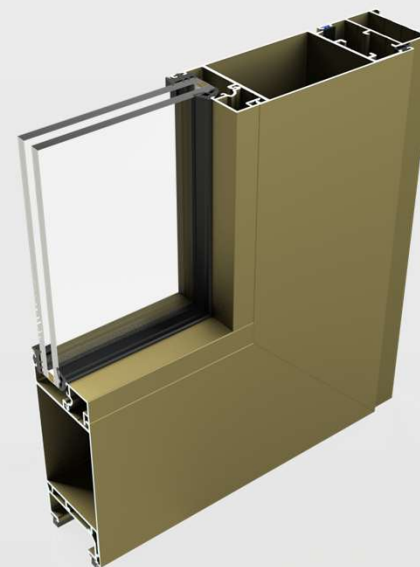
- Sistema Fijo - Practicable – Abatible – Plegable – Oscilobatiente - Osciloparalela
- Ancho total del marco 38 mm x 84 mm.
- Acristalamiento máximo de 28 en Fijo y 35 mm en Hoja.
- Carga máxima por nave 120 Kg.
- Ancho máximo hoja : 1200 mm.
- Alto máximo hoja : 2600 mm.



## NOVUS Nb-52

---

- Sistema de Puerta Abatible – Practicable – Oscilobatientes
- Ancho total del marco 52 mm x 140 mm.
- Carga máxima por nave 160 Kg.
- Acristalamiento máximo de 28 mm.
- Alto máximo hoja : 2600 mm.



## SERIE CAS3800

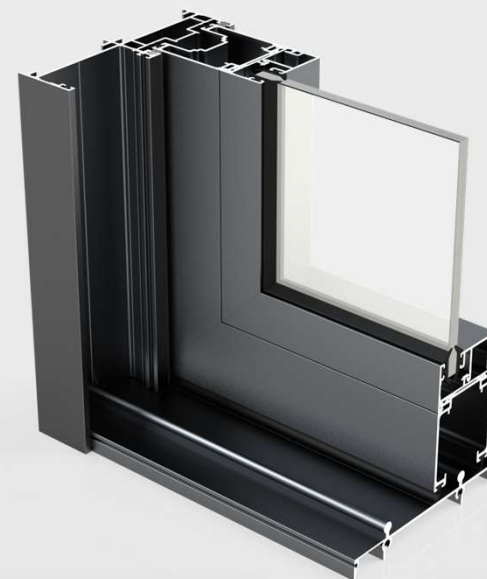
- Sistema de Puerta Abatible - Practicable – Plegable.
- Ancho total del marco 44 mm x 102 mm.
- Acristalamiento máximo de 28 en Fijo y 35 mm en Hoja.
- Carga máxima por nave 250 Kg.
- Ancho máximo hoja : 1300 mm.
- Alto máximo hoja : 3000 mm.



## INALSA 9052

---

- Ancho total del marco 85 mm.
- Ancho total de la hoja 33.5 mm.
- Posibles aperturas de 2 - 3 - 4 ó más hojas.
- Acristalamiento máximo de 24 mm.
- Carga máxima por nave 200 Kg.
- Ancho máximo hoja : 2000 mm.
- Alto máximo hoja : 2250 mm.
- Nave con corte a 90°.



## SERIE 4000

---

- Ancho total del marco 97 mm.
- Ancho total de la hoja 38 mm.
- Posibles aperturas de 1 - 2 - 3 - 4 o más hojas.
- Sistema multiriel plano-empotrar
- Sistema pocket y colgados
- Acristalamiento máximo de 27 mm.
- Carga máxima por nave 200 Kg.
- Ancho máximo hoja : 1800 mm.
- Alto máximo hoja : 2400 mm - 3000 mm (Reforzado).
- Nave con corte a 45°.

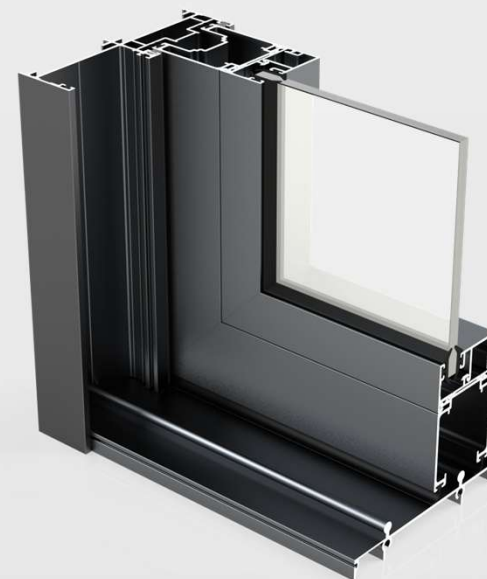




## INALSA 9052

---

- Ancho total del marco 85 mm.
- Ancho total de la hoja 33.5 mm.
- Posibles aperturas de 2 - 3 - 4 ó más hojas.
- Acristalamiento máximo de 24 mm.
- Carga máxima por nave 200 Kg.
- Ancho máximo hoja : 2000 mm.
- Alto máximo hoja : 2250 mm.
- Nave con corte a 90°.



## SERIE 5000

---

- Ancho total del marco 97 mm.
- Ancho total de la hoja 38 mm.
- Posibles aperturas de 1 - 2 - 3 - 4 o más hojas.
- Sistema multiriel-riel plano empotrar
- Acristalamiento máximo de 27 mm.
- Carga máxima por nave 300 Kg.
- Ancho máximo hoja : 1800 mm y 2200 mm.
- Alto máximo hoja : 2800 mm - 3300 mm (Reforzado).
- Nave con corte a 45°.