

# Entwicklungsverfahren „Der Weg zum Genuss“ V1.0

## 1. Geltungsbereich

Produktentwicklung

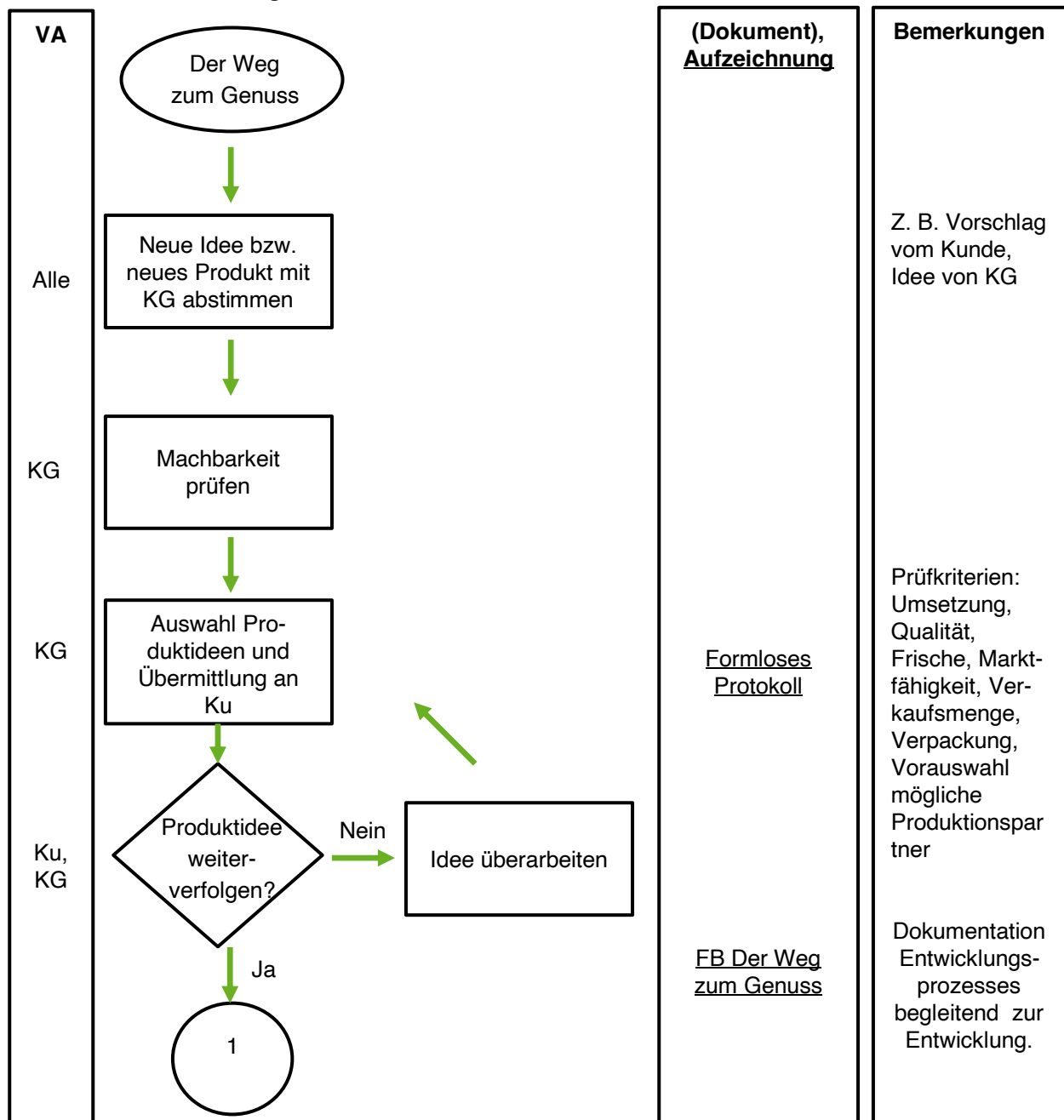
## 2. Prozessverantwortlicher

Konrad Geiger

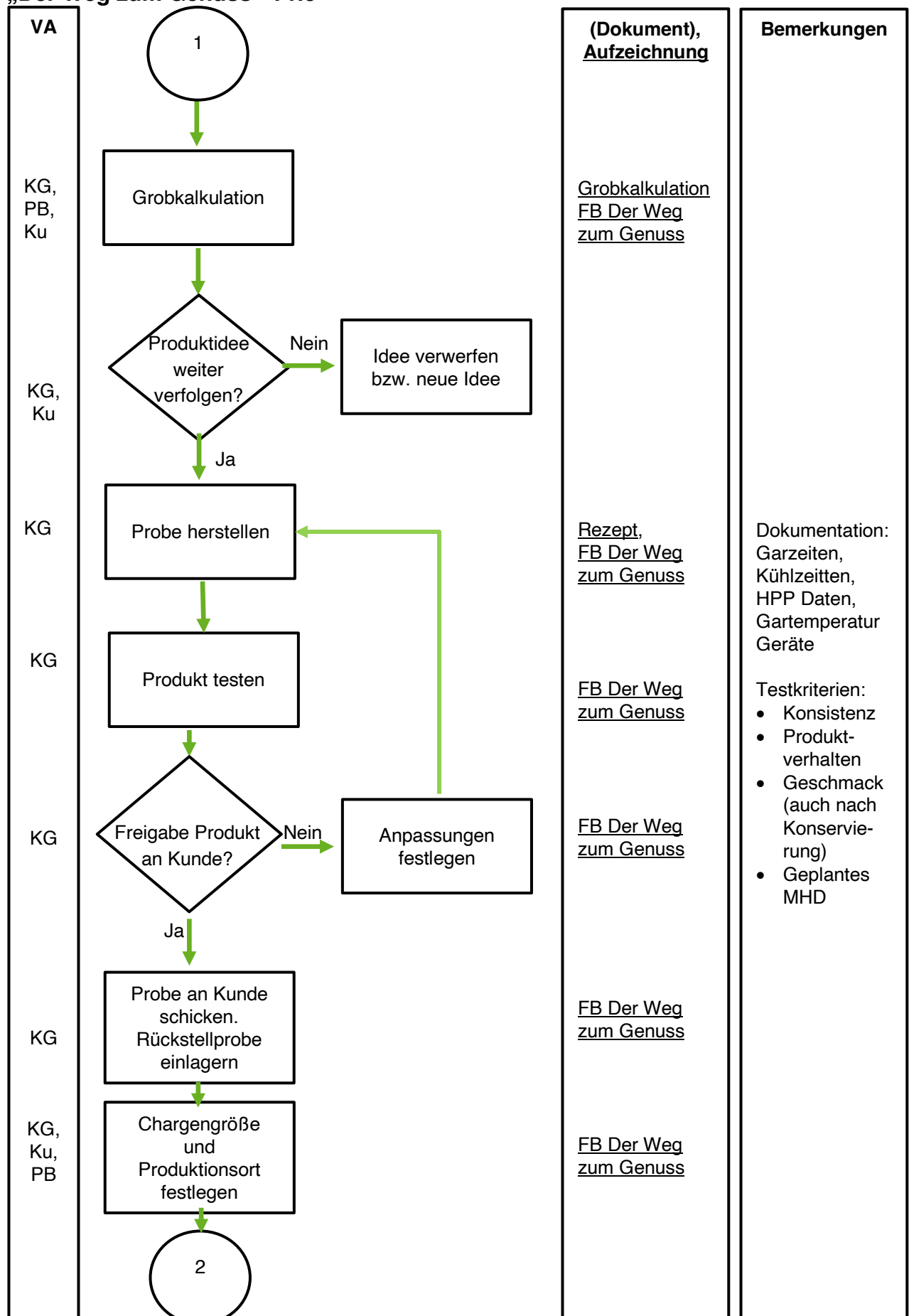
## 3. Ziel

Es wird sichergestellt, dass Produktentwicklungen marktgerecht und unter Beachtung der Vorgaben zur Lebensmittelsicherheit entwickelt werden. Zudem wird für die Entscheidung der Auftraggeber mögliche Produktionsstätten für das Produkt von KG vorgeschlagen, die im Laufe der Entwicklungsprozess entschieden wird und mit Ihnen marktgerecht zur Ende entwickelt.

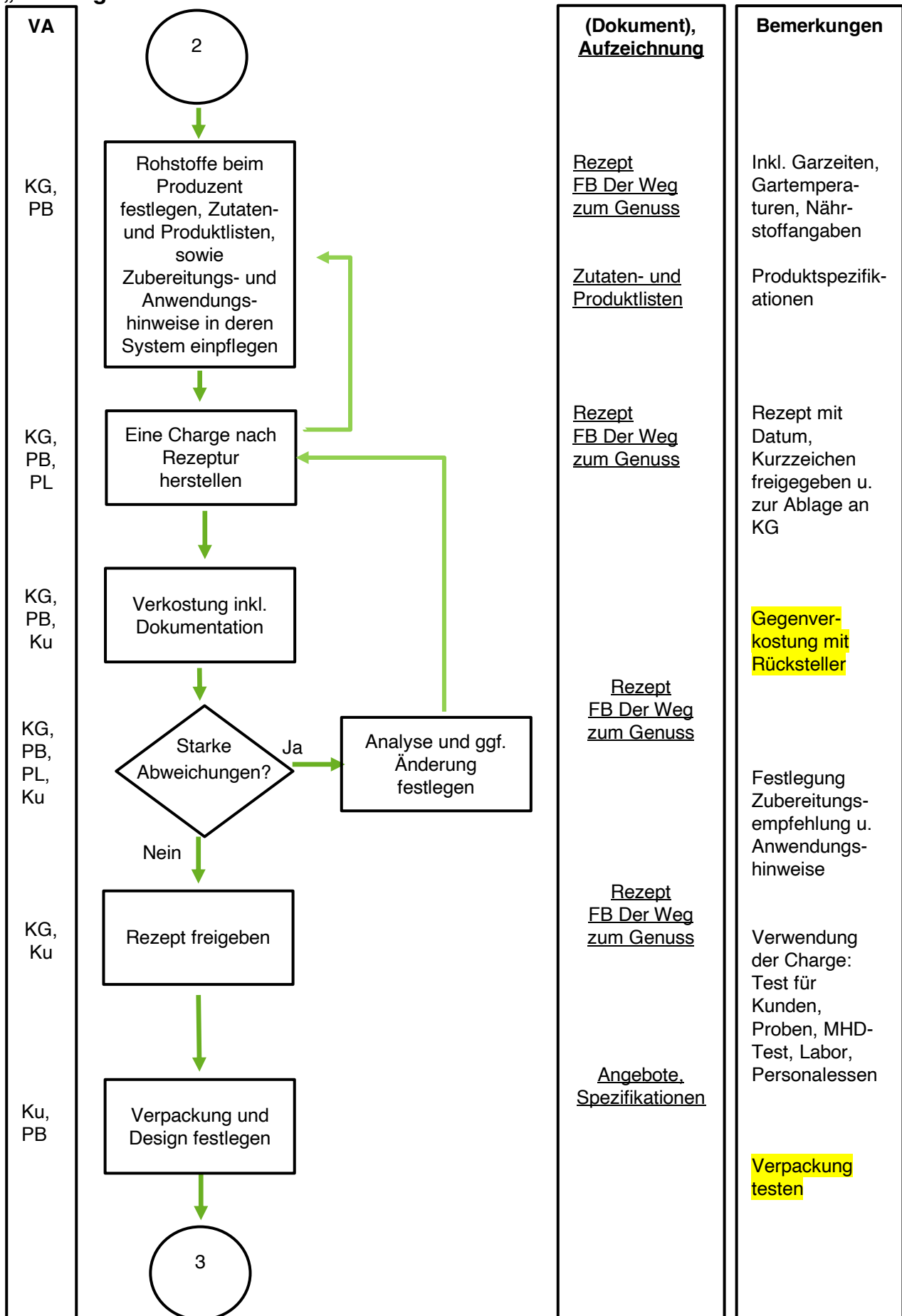
## 4. Prozessbeschreibung



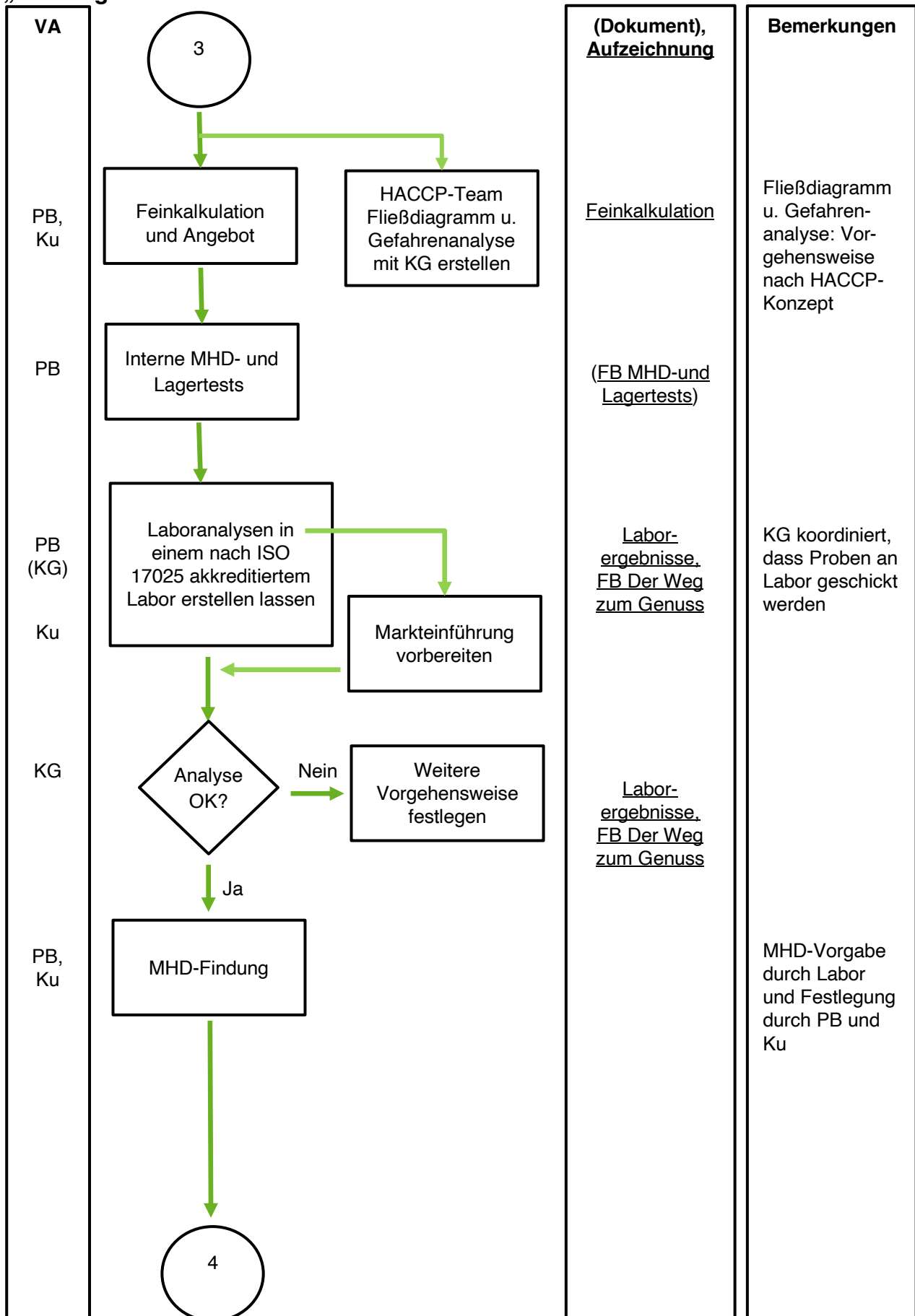
# Entwicklungsverfahren „Der Weg zum Genuss“ V1.0



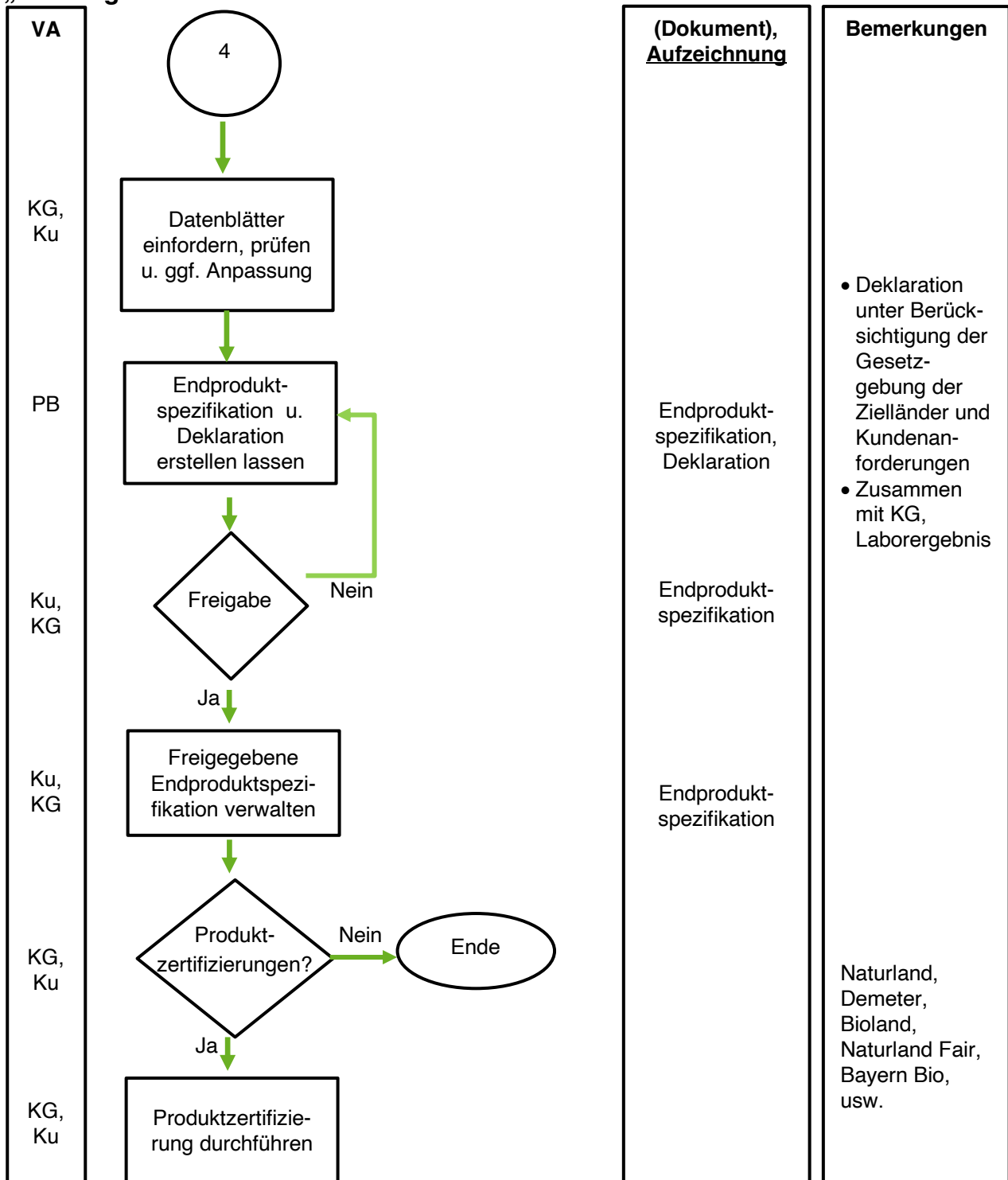
# Entwicklungsverfahren „Der Weg zum Genuss“ V1.0



# Entwicklungsverfahren „Der Weg zum Genuss“ V1.0



## Entwicklungsverfahren „Der Weg zum Genuss“ V1.0



## **Entwicklungsverfahren „Der Weg zum Genuss“ V1.0**

### **Änderung der Rezeptur und/oder Verarbeitungsmethoden:**

Geplante Änderungen an Rezepten sind an KG zur Freigabe zu geben. KG entscheidet mit der Kunde in wieweit der Weg zum Genuss erneut durchlaufen wird. Das neue freigegebene Rezept ist zur weiteren Bearbeitung zu geben an

- Produktionsbetrieb zur Kalkulation und Produktionsanpassung
- QM der Produktionsbetrieb für ggf. Anpassung Fließdiagramm/Gefahrenanalyse
- Vertrieb für ggf. Änderungen der Endproduktspezifikation und Absprachen mit den Kunden

### **5. Abkürzungen**

KG: Konrad Geiger, Ku: Kunde, PB: Produktionsbetrieb, PL: Produktionsleitung, VA: Verantwortung, QM: Qualitätsmanagement, FB: Formblatt

### **6. Mitgeltende Dokumente**

WG\_1.0\_FB Der Weg zum Genuss

WG\_1.0\_FB MHD- und Lagertests Monat/Woche