

Yivli Baęlantı Elemanları



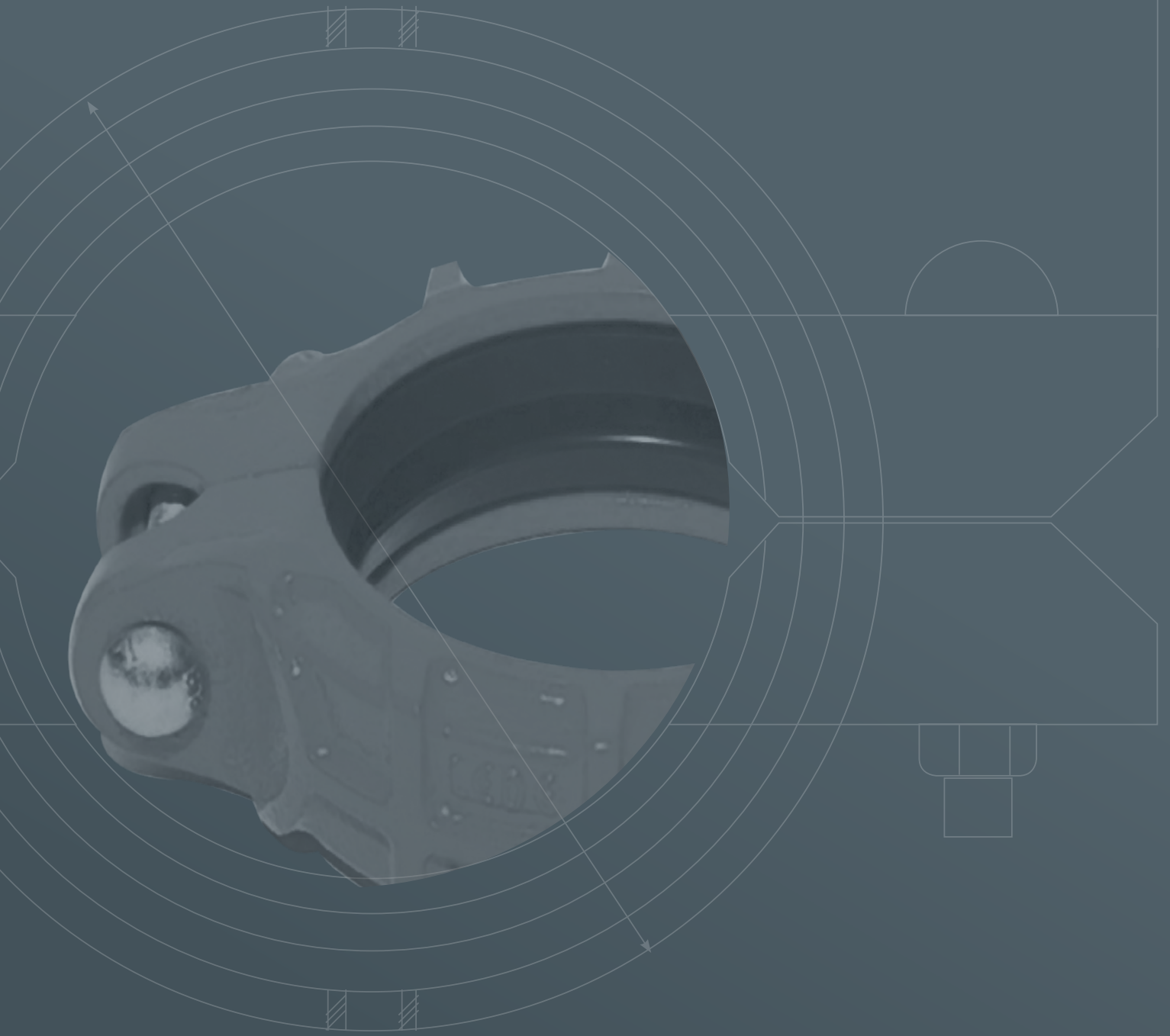
Kaplin ve yivli baęlantılar



www.teknoyangin.com.tr

www.fireshop.com.tr





İçindekiler

Tekno Yangın

Kurulduğu 1995 yılından beri konusunda uzman kadrosu ile yurt içi ve yurt dışında operasyonel sistem tasarım, uygulama ve geliştirme projeleri gerçekleştirmektedir.

Kadrosu; fonksiyonlarında uzun yıllar çeşitli firmalarda ve kademelerde görev yapmış ve teknolojik gelişmeleri yakından izleyen deneyimli kişilerden oluşmaktadır.

Misyonumuz

Misyonumuz, teknolojik gelişmeleri yakından ve sürekli takip edip, müşterilerimizle bu bilgileri paylaşarak uygun ve ekonomik çözümler sunmaktır.

Hizmetlerimiz

TEKNO olarak; müteahhitlere, proje firmalarına, perakende satış firmalarına hizmet vermekteyiz.

Hizmetlerimizi şu şekilde gruplayabiliriz;

Projelendirme ve Danışmanlık; Yurt içi ve yurt dışında gerçekleştirilen işlerde, Türkiye Yangın Yönetmeliği, NFPA, EN, VdS, LPCB, SNIP normlarında ve uluslararası sigorta şirketlerinden (FM, IRI) onaylı projelendirme yapmaktayız.

Projelendirme; Avan, ana tasarım, uygulama, atölye imalatı için gerekli çalışmaları ve hidrolik hesapları kapsamaktadır. Bu amaçla, Türkiye'de 3 boyutlu yangınla mücadele sistemi tasarım programını (Autosprink VR Production System) kullanan ilk ve tek firma olmaktan gurur duyuyoruz.

Malzeme temini; Geniş malzeme portföyümüz ve stoklarımız ile hizmet vermekteyiz.

Süpervizyon, devreye alma.

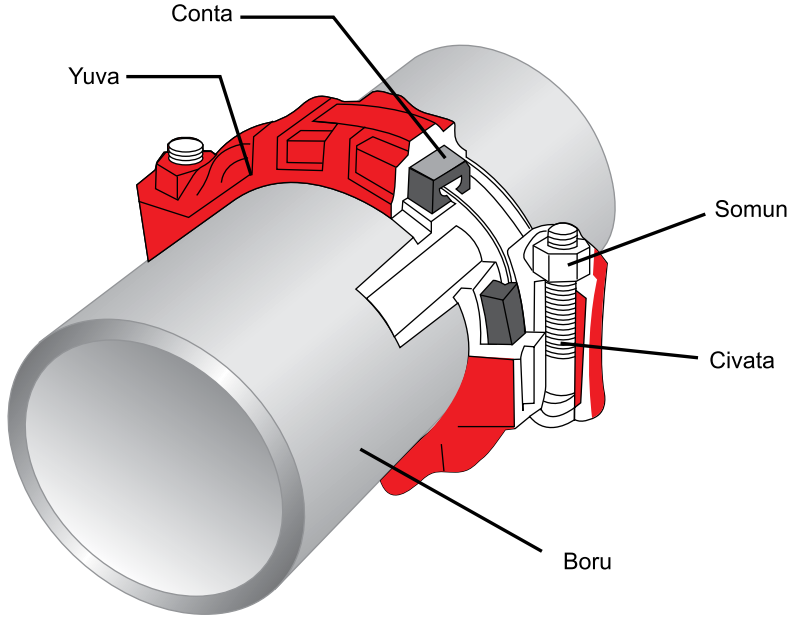
TEKNO, ÇÖZÜM ORTAĞINIZ..



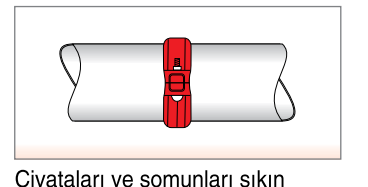
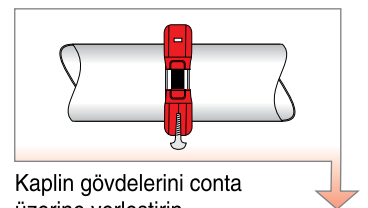
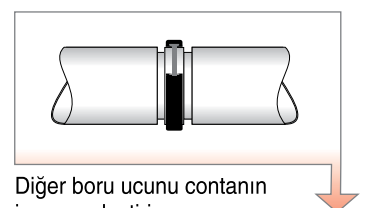
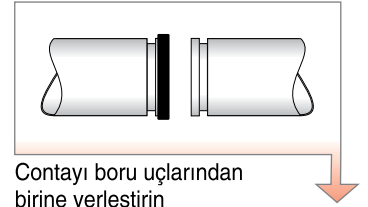
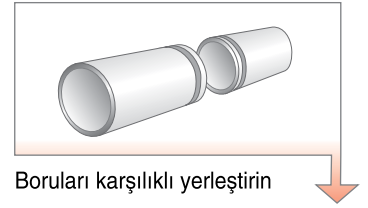
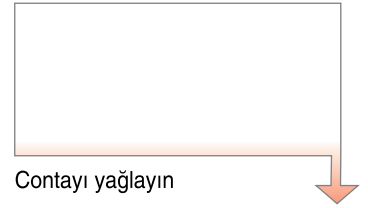
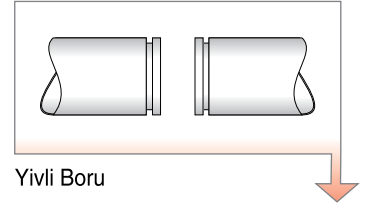
Ürün Montajı.....	4-5-6
HDPE Kaplin.....	6
Sabit Kaplin	7
Esnek Kaplin.....	8
Sabit Kaplin (Ağır Yük)	9
Esnek Kaplin (Ağır Yük)	9
Redüksiyonlu Esnek Kaplin.....	10
90° Dirsek.....	11
90° Redüksiyonlu Dirsek.....	11
45° Dirsek.....	12
22.5° Dirsek.....	13
11.25° Dirsek	13
Yivli Tee.....	14
Yivli Redüksiyonlu Tee.....	14
Dişli Redüksiyonlu Tee	16-17
Kruva.....	17
Yivli Redüksiyonlu Kruva	18
Yivli Mekanik Tee	19-20-21
Dişli Mekanik Tee	22-23-24
U-Bolt Kelepçe (Sprinkler Tee)	25
Dişli Mekanik Kruva.....	26
Yivli Mekanik Kruva.....	27
Dişli Flanş PN16.....	27
Adaptör Flanş PN16.....	28
Adaptör Flanş ANSI125/150 ...	29
Yivli Flanş PN16.....	29
Yivli Flanş ANSI125/150	30
Dişli Eksantrik Redüksiyon.....	30
Yivli Eksantrik Redüksiyon.....	30
Yivli Konsantrik Redüksiyon.....	31
Dişli Konsantrik Redüksiyon.....	32
Kep.....	33
Eksantrik Delikli Kep.....	33
Özellikler.....	34
Yivli Kaplin Montaj Detayı.....	35
Mekanik Tee Montaj Detayı.....	36
U-Bolt Montaj Detayı.....	37
Faliyat Alanlarımız.....	38



Ürün yapısı ve Montajı



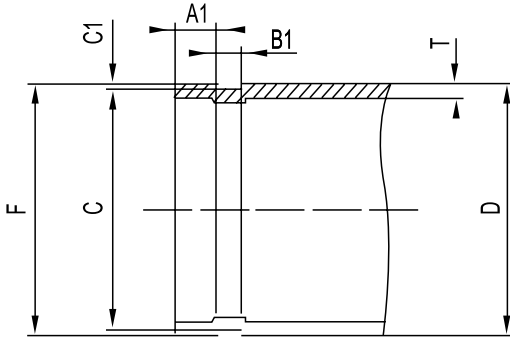
Tablolarda belirtilen boru çapları ile kaplin ölçülerinin birbirlerine uygunluğu dikkatli şekilde kontrol edilmelidir. Uygunluğun tespit edilmesi ile, ileriki sayfalarda belirtilen ölçülere uyularak, yiv makinası ile boru ucu ezilerek veya talaslı imalat ile borulara yiv açılmalıdır.



Tablo A: Ezmeli Yiv Açma Detayı

Nominal Boru Boyutu	Dış Çap OD			Conta Yüzeyi A	Yiv Geniřliđi B	Yiv Çapı C		Minimum Kalınlık T	Çap Artışı F
	Sizes mm	+ mm	- mm			+/-0.76 mm	Sizes		
1" (25)	33.7	0.41	0.68	15.88	7.14	30.23	-0.38	1.8	34.5
1¼" (32)	42.4	0.50	0.6	15.88	7.14	38.99	-0.38	1.8	43.3
1½" (40)	48.3	0.44	0.52	15.88	7.14	45.09	-0.38	1.8	49.4
2" (50)	60.3	0.61	0.61	15.88	8.74	57.15	-0.38	1.8	62.2
2½" (65)	73	0.74	0.74	15.88	8.74	69.09	-0.46	2.3	75.2
76.1 (65)	76.1	0.76	0.76	15.88	8.74	72.26	-0.46	2.3	77.7
3" (80)	68.9	0.89	0.79	15.88	8.74	84.94	-0.46	2.3	90.6
108 (100)	108	1.07	0.79	15.88	8.74	103.73	-0.51	2.3	109.7
4" (100)	114.3	1.14	0.79	15.88	8.74	110.08	-0.51	2.3	116.2
133 (125)	133	1.32	0.79	15.88	8.74	129.13	-0.51	2.9	134.9
139.7 (125)	139.7	1.4	0.79	15.88	8.74	135.48	-0.51	2.9	141.7
5" (125)	141.3	1.42	0.79	15.88	8.74	137.03	-0.56	2.9	143.5
159 (150)	159	1.6	0.79	15.88	8.74	154.5	-0.56	2.9	161
165.1 (150)	165.1	1.6	0.79	15.88	8.74	160.9	-0.56	2.9	167.1
6" (150)	168.3	1.6	0.79	15.88	8.74	163.96	-0.56	2.9	170.7
8" (200)	219.1	1.6	0.79	19.05	11.91	214.4	-0.64	2.9	221.5
10" (250)	273	1.6	0.79	19.05	11.91	268.28	-0.69	3.6	275.4
12" (300)	323.9	1.6	0.79	19.05	11.91	318.29	-0.76	4	326.2

GÜNCEL CİZİM



Civata	Civata Sıkma Momenti
	Nm
M10 (3/8)	70~80
M12 (1/2)	125~140
M14 (9/16)	135~150
M16 (5/8)	200~230
M20 (3/4)	240~270

NOT: Gerekli sızdırmazlık özelliđini sağlamak için kaplin civatalarının sıkma momenti geređi kadar olmalıdır. Fazla tork uygulanması, fayda sağlamaz. Aksine civata ve yuvaya zarar verir. Hatta bağlantının kopmasına bile neden olabilir. Az tork uygulaması ise, sızıntıya yol açar. Hem bağlantının kopması, hem de su sızdırması durumunda yaralanmalara ve maddi kayıplara yol açılacaktır.

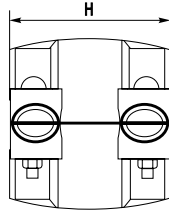
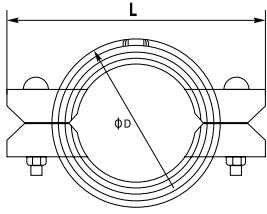
Tablo B: Talaşlı Yiv Açma Detayı

Nominal Boru Boyutu	Dış Çap OD			Conta Yüzeyi A	Yiv Geniřliđi B	Yiv Çapı C		Minimum Kalınlık T	Çap Artışı F
	Sizes mm	+ mm	- mm			+/-0.76 mm	Sizes		
1" (25)	33.7	0.41	0.68	15.88	7.93	30.23	-0.38	1.7	3.3
1¼" (32)	42.4	0.50	0.6	15.88	7.93	38.99	-0.38	1.7	3.5
1½" (40)	48.3	0.44	0.52	15.88	7.93	45.09	-0.38	1.58	3.6
2" (50)	60.3	0.61	0.61	15.88	7.93	57.15	-0.38	1.98	3.6
2½" (65)	73	0.74	0.74	15.88	7.93	69.09	-0.46	1.98	4.0
76.1 (65)	76.1	0.76	0.76	15.88	7.93	72.26	-0.46	1.98	4.0
3" (80)	88.9	0.89	0.79	15.88	7.93	84.94	-0.46	2.11	4.5
108 (100)	108	1.07	0.79	15.88	9.53	103.73	-0.51	2.11	5
4" (100)	114.3	1.14	0.79	15.88	9.53	110.08	-0.51	2.11	5
133 (125)	133	1.32	0.79	15.88	9.53	129.13	-0.51	2.11	5
139.7 (125)	139.7	1.4	0.79	15.88	9.53	135.48	-0.51	2.13	5
5" (125)	141.3	1.42	0.79	15.88	9.53	137.03	-0.56	2.16	5
159 (150)	159	1.6	0.79	15.88	9.53	154.5	-0.56	2.16	5.4
165.1 (150)	165.1	1.6	0.79	15.88	9.53	160.9	-0.56	2.16	5.4
6" (150)	168.3	1.6	0.79	15.88	9.53	163.96	-0.56	2.16	5.4
8" (200)	219.1	1.6	0.79	19.05	11.1	214.4	-0.64	2.34	5.4
10" (250)	273	1.6	0.79	19.05	12.7	268.28	-0.69	2.39	6.3
12" (300)	323.9	1.6	0.79	19.05	12.7	318.29	-0.76	2.77	7.1

Model

HDPE

□ HDPE Kaplin



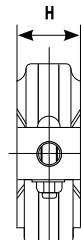
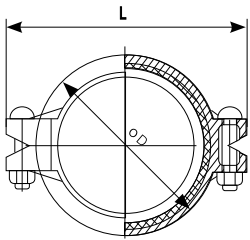
Boru Dış Çap		Çalışma Basıncı (Mpa) (PSI)	Boyutlar			Civata/Somun
Minimum	Maximum		Φ D	L	H	Adet - Ölçü (mm)
63	63.6	2.07 Mpa 300PSI	85	128	105	4-3/8x55
90	90.9		110	169	105	4-1/2x75
110	111.0		139	181	112	4-1/2x75
160	161.5		190	232	147	4-5/8x85
200	201.8		236	305	154	4-5/8x85



Model

XGQT1

□ Sabit Kaplin



Anma Ölçüsü mm/in	Boru Dış Çap mm/in	Çalışma Basıncı (Mpa)/(PSI)	Boyutlar			Civata/Somun
			Φ D mm	L mm	H mm	Adet - Ölçü (mm)
25 1"	33.7 1.327	2.07 Mpa 300PSI	55	97	45	2-3/8x4 (2-M10x40)
32 1 1/4"	42.4 1.669		63.5	107.5	45	2-3/8x50 (2-M11x50)
40 1 1/2"	48.3 1.9		69	114	45	
50 2"	57.0 2.244		83.6	124	46	2-3/8x55 (2-M10x50)
50 2"	60.3 2.375		83.6	124	46	
65 2 1/2"	73 2.875		95	140	46	2-3/8x60 (2-M10x60)
65 2 1/2"	76.1 3		98	139	46	
80 3"	88.9 3.5		114	156	46	
100 4"	180 4.25		142	189	50	
100 4"	114.3 4.5		142	189	50	
125 5"	133.0 5.25		170	222	50	
125 5"	139.7 5.5		170	222	50	
125 5"	141.3 5.563		170	222	50	2-1/2x70 (2-M12x70)
150 6"	159.0 6.25		169	244	50	
150 6"	165.1 6.5		196	244	50	
150 6"	168.3 6.625		198	251	50	
200 8"	219.1 8.625		260	322	58	2-5/8x85 (2-M16x85)
250 10"	273 10.75		319	393	64	2-3/4x110 (2-M20x110)
300 12"	323.9 12.75		374	453	68	2-3/4x130 (2-M20x130)

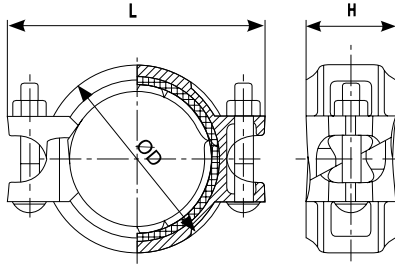


Sabit Yivli Kaplin, Model XGQT1, Duktıl Gövde, ASTM A536 ve ISO 1083 standartlarına uygun, 300psi soğuk su çalışma basıncı anma değeri, EPDM Conta -34°C ve +110°C sıcaklıklarında kullanıma uygun, Ral3000 Toz Epoksi Füsyon Boyalı, UL/ULC/FM/CE

Model

GKS

□ Sabit Kaplin /GKS

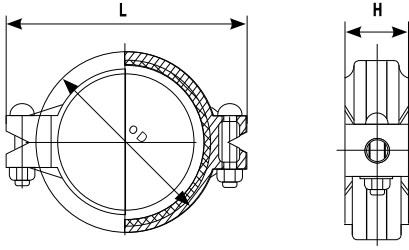


Sabit Yivli Kaplin, Model GKS, Duktıl Gövde, ASTM A536 ve ISO 1083 standartlarına uygun, 300psi soğuk su çalışma basıncı anma değeri, EPDM Conta 34° C +110°C sıcaklıklarında kullanıma uygun, Ral3000 Toz Epoksi Füsyon Boyalı , UL/ULC/FM/CE

Anma Ölçüsü mm/in	Boru Dış Çap mm/in	Çalışma Basıncı (Mpa) (PSI)	Boyutlar			Civata/Somun Adet - Ölçü (mm)
			ΦD mm	L mm	H mm	
25 1"	33.7 1.327	2.07 Mpa 300PSI	56	96	47	3/8x2-3/8 (M10x60)
32 1¼"	42.4 1.669		64	106	47	
40 1½"	48.3 1.9		69	113	47	
50 2"	60.3 2.375		88	122	47	3/8x2-3/4 (M10x70)
65 2½"	73 2.875		100	137	47	
65 2½"	76.1 3		100	137	47	
65 2½"	76.1 3		98	139	46	1/2x3 (M12x75)
80 3"	88.9 3.5		116	154	47	
100 4"	114.3 4.5		142	188	52	
125 5"	133.0 5.5		170	1219	52	1/2x3-1/8 (2-M12x80)
125 5"	5.563 159		170	219	52	
150 6"	159 6.25		196	244	52	
150 6"	165.1 6.5		197	244	52	
150 6"	168.3 6.625		199	246	52	
200 8"	219.1 8.625		262	322	66	
250 10"	273 10.75		325	400	66	3/4x6-7/10 (M20x170)
300 10"	323.9 12.75		260	322	58	7/8x7-1/4 (M22x185)

Model
XGQT2

□ **Esnek Kaplin**



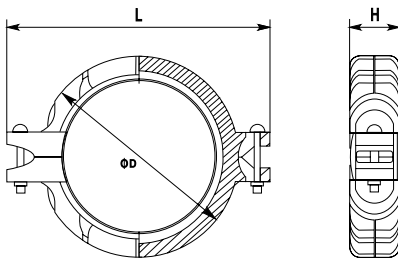
Esnek Yıvli Kaplin, Model XGQT2, Duktıl Gövde, ASTM A536 ISO 1083 standartlarına uygun, 300psi soğuk su çalışma basıncı anma değerli, EPDM Conta -34°C +110°C sıcaklıklarında kullanıma uygun, Ral3000 Toz Epoksi Füsyon Boyalı, UL/ULC/FM/CE

Anma Ölçüsü mm/in	Boru Dış Çap mm/in	Çalışma Basıncı (Mpa) (PSI)	Boyutlar			Civata/Somun
			ΦD mm	L mm	H mm	Adet - Ölçü (mm)
25 1"	33.7 1.327	2.07 Mpa 300PSI	55	97	45	2-3/8x40 (2-M10x40)
32 1¼"	42.4 1.669		63.5	107.5	45	2-3/8x50 (2-M1x50)
40 1½"	48.3 1.9		69	114	45	
50 2"	57.0 2.244		83.6	124	46	2-3/8x55 (2-M10x50)
50 2"	60.3 2.375		83.6	124	46	2-3/8x60 (2-M10x60)
65 2½"	73 2.875		95	140	46	
65 2½"	76.1 3		98	139	46	
80 3"	88.9 3.5		114	156	46	2-1/2x70 (2-M12x70)
100 4"	108 4.25		142	189	50	
100 4"	114.3 4.5		142	189	50	
125 5"	133.0 5.25		170	222	50	
125 5"	139.7 5.5		170	222	50	
125 5"	141.3 5.563		170	222	50	
150 6"	159.0 6.25		196	244	50	
150 6"	165.1 6.5		196	244	50	
150 6"	168.3 6.625		198	251	50	2-5/8x90 (2-M16x90)
200 8"	219.1 8.625		260	322	58	
250 10"	273.0 10.75		319	393	64	2-3/4x110 (2-M20x110)
300 12"	323.9 12.75		374	453	65	2-3/4x130 (2-M20x130)
350 14"	377.0 14.843		428	478.4	75	2-7/8x90 (2-M22x90)
400 16"	426.0 16.771	478	528.6	75		

Model

M1

▣ Sabit Kaplin (Ağır Yük)

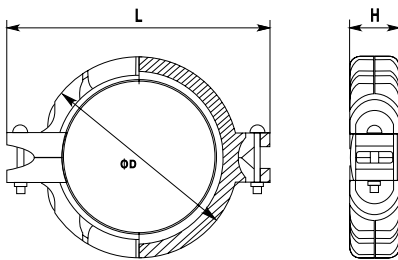


Anma Ölçüsü mm/in	Boru Dış Çap mm/in	Çalışma Basıncı (Mpa) (PSI)	Boyutlar			Civata/Somun Adet - Ölçü (mm)
			Φ D mm	L mm	H mm	
25 1	33.7 1.327	3.44 Mpa 500PSI	55	97	45	2-3/8x40 (2-M10x40)
32 1¼	42.4 1.669		63.5	107.5	45	2-3/8x50 (2-M10x50)
40 1½	48.3 1.9		69	114	45	
65 2½	76.1 3		101.2	144	46	2-1/2x55 (M12x55)
80 3	88.9 3.5		117.4	157	46	
100 4	108 4.25		144.4	195	50	2-1/2x75 (M12x75)
100 4	114.3 4.5		149.2	200	50	
150 6	159 6.25		203	268	50	2-5/8x85 (M16x85)
150 6	165.1 6.5		207	273	50	
200 8	219.1 8.625		276	347	58	2-3/4x110 (M20x110)

Model

M2

▣ Esnek Kaplin (Ağır Yük)

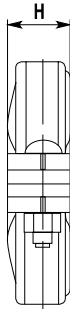
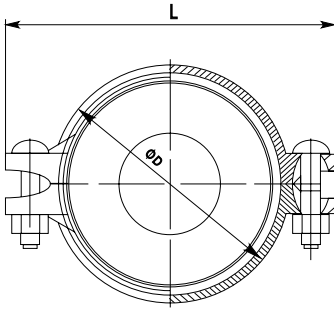


Anma Ölçüsü mm/in	Boru Dış Çap mm/in	Çalışma Basıncı (Mpa) (PSI)	Boyutlar			Civata/Somun Adet - Ölçü (mm)
			Φ D mm	L mm	H mm	
100 4	114.3 4.5	3.44 Mpa 500PSI	149.2	200	50	2-1/2x75 (M12x75)
150 6	165.1 6.5		207	273	50	2-5/8x85 (M16x85)
150 6	168.3 6.625		209.4	272	50	
200 8	219.1 8.625		276	347	58	2-3/4x110 (M20x110)



Model
XGQT3

Redüksiyonlu Esnek Kaplin



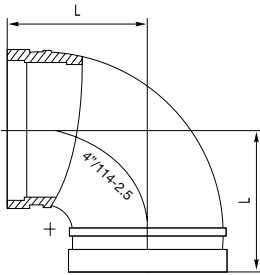
Yivli Redüksiyonlu Esnek Kaplin, Model XGQT3, Sfero Duktıl Gövde, ASTM A536 ISO 1083 standartlarına uygun, 300psi soğuk su çalışma basıncı anma değeri, EPDM Conta -34°C +110°C sıcaklıklarında kullanıma uygun, Ral3000 Toz Epoksi Füsyon Boyalı, UL/ULC/FM/CE

Anma Ölçüsü mm/in	Boru Dış Çap mm/in	Çalışma Basıncı (Mpa) (PSI)	Boyutlar			Civata/Somun Adet - Ölçü (mm)
			Φ D mm	L mm	H mm	
50x40 2x1½	60.3x48.3 2.375x1.9	2.07 Mpa 300PSI	82	130	46	2-3/8x60 (2-M10x60)
65x25 2½x1	73x33.7 2.875x1.327		97	151	46	
65x32 2½x1¼	73x42.4 2.875x1.669		97	151	46	
65x40 2½x1½	73x48.3 2.875x1.9		97	151	46	
65x50 2½x2	73x60.3 2.875x3.375		97	151	46	
65x50 2½x2	76.1x60.3 3x2.375		107	151	46	
80x40 3x1½	88.9x48.3 3.5x1.9		112	166.6	46	2-1/2x70 (2-M12x70)
80x50 3x2	88.9x60.3 3.5x2.375		123.6	166.6	46	
80x65 3x2½	88.9x73.0 3.5x3		123.6	166.6	46	
100x50 4x2	114.3x60.3 4.5x2.375		123.6	166.6	46	
100x65 4x2½	114.3x73.0 4.5x2.875		151.2	200	50	2-1/2x75 (2-M12x75)
100x65 4x2½	114.3x76.1 4.5x3.0		151.2	200	50	
100x80 4x3	114.3x88.9 4.5x3.5		151.2	200	50	
125x100 5x4	141.3x114.3 5.563x4.5		167	230	52	2-5/8x85 (M16x85)
150x80 6x3	165.1x88.9 6.5x3.5		197	275	52	
150x100 6x4	165.1x114.3 6.5x4.5		197	275	52	
150x65 6x2½	168.3x73 6.525x2.875		199.4	275	52	
150x80 6x3	168.3x88.9 6.525x3.5		199.4	275.4	52	
150x100 6x4	168.3x114.3 6.525x4.5		199.4	275	52	
150x100 6x5	168.3x114.3 6.625x5.563		199.4	275	52	
200x150 8x6	219.1x168.3 8.625x6.625	258	336	58		

Model

XGQT1

□ 90° Dirsek



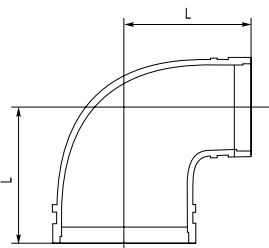
Yivli 90° Dirsek, Model XGQT01, Sfero Duktıl Gvde, ASTM A536 ve ISO 1083 standardlarına uygun, 300psi sođuk su alıřma basıncı anma deđerli, Ral3000 Toz Epoksi Fsyon Boyalı, UL/ULC/FM/CE

Anma ls mm/in	Boru Dıř ap mm/in	alıřma Basıncı (Mpa)/(PSI)	Boyutlar	
			L (mm)	
			Kısa Tıp	Uzun Tıp
25 1"	33.7 1.327	2.07 Mpa 300PSI		57
32 1¼"	42.4 1.669			70
40 1½"	48.3 1.9			70
50 2"	60.3 2.375		70	83
65 2½"	73 2.875		76	95
65 2½"	76.1 3		76	95
80 3"	88.9 3.5		85	108
100 4"	108 4.25		102	127
100 4"	114.3 4.5		102	127
125 5"	133 5.25		121	
125 5"	139.7 5.5		121	140
125 5"	141.3 5.563		121	140
150 6"	159 6.25		130	
150 6"	165.1 6.5		130	165
150 6"	168.3 6.625		130	165
200 8"	219.1 8.625		175	197
250 10"	273 10.75	215		

Model

XGQT14

□ 90° Redksiyonlu Dirsek



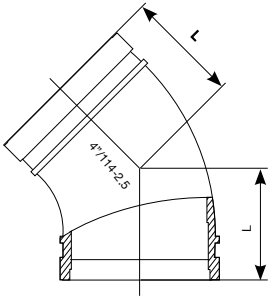
Anma ls mm/in	Boru Dıř ap mm/in	alıřma Basıncı (Mpa)/(PSI)	Boyutlar	
			L (mm)	
80x65 3x2½"	88.9x76.1 3.5x3	2.07 Mpa 300PSI	108 4.25	
100x65 4x2½"	114.3x76.1 4.5x3		127 5.00	
100x80 4x3	114.3x88.9 4.5x3.5		127 5.00	
150x100 6x4	165.1x114.3 6.5x4.5		165 6.50	
150x100 6x4	168.3x114.3 6.625x4.5		165 6.50	



Model

XGQ11

□ 45° Dirsek



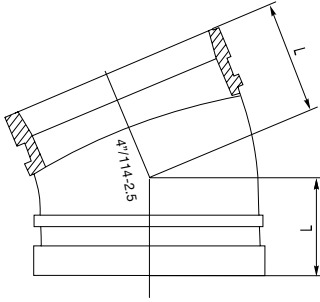
Anma Ölçüsü mm/in	Boru Dış Çap mm/in	Çalışma Basıncı (Mpa)/(PSI)	Boyutlar	
			L (mm)	
			Kısa Tip	Uzun Tip
25 1"	33.7 1.327	2.07 Mpa 300PSI		45
32 1¼"	42.4 1.669			45
40 1½"	48.3 1.9			45
50 2"	60.3 2.375			55
65 2½"	73 2.875			60
65 2½"	76.1 3		48	60
80 3"	88.9 3.5		53	65
100 4"	108 4.25		60	80
100 4"	114.3 4.5		60	80
125 5"	133 5.25		68	90
125 5"	139.7 5.5		68	90
125 5"	141.3 5.563		68	90
150 6"	159 6.25		75.5	95
150 6"	165.1 6.5		75.5	95
150 6"	168.3 6.625		75.5	95
200 8"	219.1 273		95	108
250 10"	273 10.75		112	

Yivli 45° Dirsek, Model XGQT011, Sfero Duktıl Gövde, ASTM A536 ve ISO 1083 standartlarına uygun, 300psi soğuk su çalışma basıncı anma değerli, Ral3000 Epoksi Füsyon Boyalı, UL/ULC/FM/CE

Model

XGQ12

□ 22.5° Dirsek

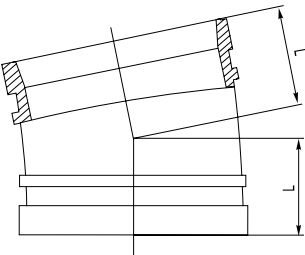


Anma Ölçüsü mm/in	Boru Dış Çap mm/in	Çalışma Basıncı (Mpa)/(PSI)	Boyutlar
			L (mm)
50 2"	60.3 2.375	2.07 Mpa 300PSI	46
80 3"	88.9 3.5		54
100 4"	114.3 4.5		45
125 5"	139.7 5.5		70
150 6"	165.1 6.5		65
200 8"	219.1 8.625		80

Model

XGQT013

□ 11.25° Dirsek



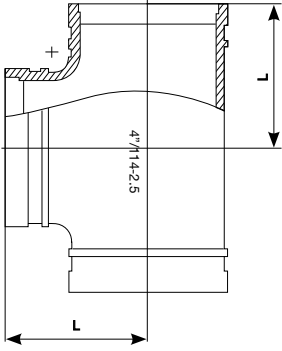
Anma Ölçüsü mm/in	Boru Dış Çap mm/in	Çalışma Basıncı (Mpa)/(PSI)	Boyutlar
			L (mm)
50 2	60.3 2.375	2.07 Mpa 300PSI	35
80 3	88.9 3.5		36
100 4	114.3 4.5		61
125 5	139.7 5.5		48
150 6	165.1 6.5		71
200 8	219.1 8.625		50



Model

XGQT03

□ Yivli Tee



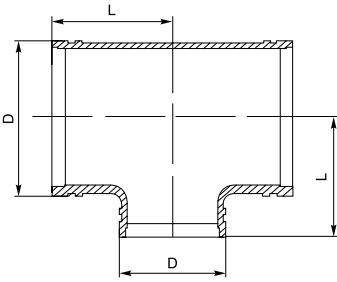
Yivli Eşit Tee, Model XGQT03, Duktıl Gövde, ASTM A536 ISO 1083 standartlarına uygun, 300psi soğuk su çalışma basınç anma değeri, Ral3000 Toz Epoksi Toz Füsyon Boyalı, UL/ULC/FM/CE

Anma Ölçüsü mm/in	Boru Dış Çap mm/in	Çalışma Basıncı (Mpa)/(PSI)	Boyutlar	
			L (mm)	
			Kısa Tip	Uzun Tip
25 1"	33.7 1.327	2.07 Mpa 300PSI		57
32 1 ¼"	42.4 1.669			70
40 1 ½"	48.3 1.9			70
50 2"	60.3 2.375		70	84
65 2 ½"	73 2.875		76	101
65 2 ½"	76.1 3		76	101
80 3"	88.9 3.5		85	108
100 4"	108 4.25		102	
100 4"	114.3 4.5		102	127
125 5"	133 5.25		121	
125 5"	139.7 5.5		121	140
125 5"	141.3 5.563		121	140
150 6"	159 6.25		130	
150 6"	165.1 6.5		130	165
150 6"	168.3 6.625		130	165
200 8"	219.1 8.6258		175	197
250 10"	273 10.75		215	
300 12"	323.9 12.75		245	

Model

XGQT03

Yivli Redüksiyonlu Tee



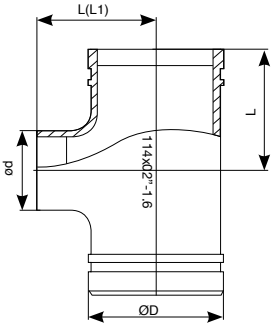
Anma Ölçüsü mm/in	Boru Dış Çap mm/in	Çalışma Basıncı (Mpa) (PSI)	Boyutlar			Anma Ölçüsü mm/in	Boru Dış Çap mm/in	Çalışma Basıncı (Mpa) (PSI)	Boyutlar		
			L mm	D mm	d mm				L mm	D mm	d mm
50x40 2x1½	60.3x48.3 2.375x1.9	2.07 Mpa 300PSI	70	60	48	150x125 6x5	165.1x139.7 6.5x5.5	2.07 Mpa 300PSI	130	165	140
65x40 2½x1½	73x48.3 2.875x1.9		102	73	48	150x125 6x5	165.1x141.3 6.5x5.563		130	165	141
65x50 2½x2	73x60.3 2.875x2.375		76	73	60	150x65 6x2½	168.3x76.1 6.625x3		130	168	76
65x50 2½x2	76.1x60.3 3x2.375		76	76	60	150x80 6x3	168.3x88.9 6.625x3.5		130	168	89
80x40 3x1½	88.9x48.3 3.5x1.9		86	89	48	150x125 6x5	168.3x139.7 6.625x5.5		130	168	140
80x50 3x2	88.9x60.3 3.5x2.375		86	89	60	150x125 6x5	168.3x141.3 6.625x5.563		130	168	141
80x65 3x2½	88.9x73.0 3.5x2.875		86	89	73	200x65 8x2½	219.1x76.1 8.625x3		174	219	76
80x65 3x2½	88.9x76.1 3.5x3		86	89	76	200x80 8x3	219.1x88.9 8.625x3.5		174	219	89
100x65 4x2½	108x76.1 4.25x3		102	108	76	200x100 8x4	219.1x108 8.625x4.5		174	219	108
100x80 4x3	108x88.9 4.25x3.5		102	108	89	200x100 8x4	219.1x114.3 8.625x4.25		174	219	114
100x65 4x2½	114.3x73.0 4.5x2.875		102	114	73	200x125 8x5	219.1x133 8.625x5.25		174	219	133
100x65 4x2½	114.3x76.1 4.5x3		102	114	76	200x125 8x5	219.1x139.7 8.625x5.5		174	219	140
100x80 4x3	114.3x88.9 4.5x3.5		102	114	89	200x150 8x6	219.1x159 8.625x6.25		174	219	159
125x50 5x2	139.7x60.3 5.5x2.375		121	140	60	200x150 8x6	219.1x165.1 8.625x6.5		174	219	165
125x65 5x2½	139.7x73.0 5.5x2.875		121	140	73	250x100 10x4	273x108 10.75x4.25		215	273	108
125x65 5x2½	139.7x76.1 5.5x3		121	140	76	250x100 10x4	273x114.3 10.75x4.5		215	273	114
125x80 5x3	139.7x88.9 5.5x3.5		121	140	89	250x125 10x5	273x133 10.75x5.25		215	273	133
125x100 5x4	139.7x108 5.5x4.25		121	140	108	250x125 10x5	273x139.7 10.75x5.5		215	273	140
125x100 5x4	139.7x114.3 5.5x4.5		121	140	114	250x150 10x6	273x159 10.75x6.25		215	273	159
150x65 6x2½	159x76.1 6.25x3		130	159	76	250x150 10x6	273x165.1 10.75x6.5		215	273	165
150x80 6x3	159x88.9 6.25x3.5		130	159	89	250x200 10x8	273x219.1 10.75x8.625		215	273	219
150x125 6x5	159x133 6.25x5.25		130	159	133	300x150 12x6	323.9x159 12.75x6.25		245	325	159
150x125 6x5	159x139.7 6.25x5.5		130	159	140	300x150 12x6	323.9x165.1 12.75x6.5		245	325	165
150x50 6x2	165.1x60.3 6.5x2.375		130	165	60	300x200 12x8	323.9x219.1 12.75x8.625		245	325	219
150x65 6x2½	165.1x76.1 6.5x3		130	165	76	300x250 12x10	323.9x273 12.75x10.75		245	325	273
150x80 6x3	165.1x88.9 6.5x3.5		130	165	89	350x200 14x8	377.0x219.1 14.843x8.625		305	377	219
150x100 6x4	165.1x114.3 6.5x4.5		130	165	114						

Model

XGQT03

Dişli Redüksiyonlu Tee

Tablo1: 50x25'den, 150x50'ye kadar.



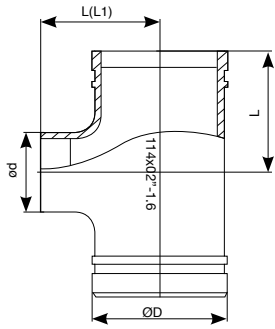
Anma Ölçüsü mm/in	Boru Dış Çap mm/in	Çalışma Basıncı (Mpa)/(PSI)	Boyutlar				
			L(L1)®				
			mm	D mm	d mm		
50x25 2x1	60.3xRc1 2.375x1.327	2.07 Mpa 300PSI		70	60	40	
50x32 2x1¼	60.3xRc1¼ 2.375x1.669			70	60	52	
50x40 2x2½	60.3xRc1½ 2.375x1.9			70	60	58	
65x25 2½x1	70.3xRc1 2.875x1.327			76	73	40	
65x32 2½x1¼	70.3xRc1¼ 2.875x1.669			76	73	52	
65x40 2½x1½	73xRc1½ 2.875x1.9			76	73	58	
65x25 2½x1	76.1xRc1 3x1.327			76	76	40	
65x32 2½x1¼	76.1xRc1¼ 3x1.669			76	76	52	
65x40 2½x1½	76.1xRc1½ 3x1.9			76	76	58	
65x60 2½x2	76.1xRc2 3x2.375			76	76	68	
80x25 3x1	88.9xRc1 3.5x1.327			86	89	40	
80x32 3x1¼	88.9xRc1¼ 3.5x1.669			86	89	52	
80x40 3x1½	88.9xRc1½ 3.5x1.9			86	89	56	
80x50 3x2	88.9xRc2 3.5x2.375			86	89	68	
80x65 3x2½	88.9xRc2½ 3.5x3			86	89	86	
100x50 4x2	108.0xRc2 4.25x2.375			102	108	68	
100x65 4x2½	108.0xRc2½ 4.25x3			102	108	86	
100x80 4x3	108xRc3 4.25x3.5			102	108	99	
100x25 4x1	114.3xRc1 4.5x1.327			90	98*	114	40
100x32 4x1¼	114.3xRc1¼ 4.5x1.669			90	98*	114	52
100x40 4x1½	114.3xRc1½ 4.5x1.9			90	98*	114	58
100x50 4x2	114.3xRc2 4.5x2.375			90	98*	114	70
100x65 4x2½	114.3xRc2½ 4.5x3			90	98*	114	86
100x80 4x3	114.3xRc3 4.5x3.5			90	98*	114	89
125x50 5x2	139.7xRc2 5.5x2.375			105		140	70
125x65 5x2½	139.7xRc2½ 5.5x3			105		140	86
125x80 5x3	139.7xRc3 5.5x3.5			105		140	99
125x100 5x4	139.7xRc4 5.5x4.5				121	140	124
150x50 6x2	159.0xRc3 6.25x2.375				140	159	70
150x65 6x2½	159xRc2½ 6.25x3				140	159	86
150x25 6x1	165.1xRc2 6.5x1.327				140	165	40
150x32 6x1¼	165.1xRc1¼ 6.5x1.669				140	165	52
150x40 6x1½	165.1xRc1½ 6.5x1.9			110	120*	165	58
150x50 6x2	165.1xRc2 6.5x2.375		110	120*	165	70	

Model

XGQT03

□ **Dişli Redüksiyonlu Tee**

Tablo2: 150x65'den, 200x100'e kadar.



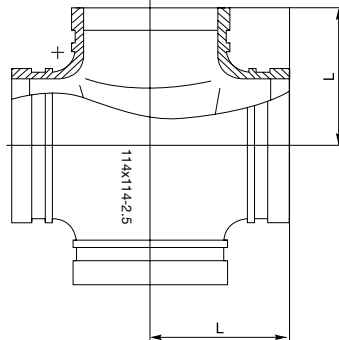
Anma Ölçüsü mm/in	Boru Dış Çap mm/in	Çalışma Basıncı (Mpa) (PSI)	Boyutlar			
			L(L1) ^Ø		D	d
			mm		mm	mm
150x65 6x2½	165.1xRc2½ 6.5x3	2.07 Mpa 300PSI	110	120*	165	86
150x80 6x3	165.1xRc3 6.5x3.5		110	120*	165	99
150x100 6x4	165.1xRc4 6.5x4.5		110	120*	165	124
200x50 8x2	219.1xRc2 8.625x2.375				174	219
200x50 8x2½	219.1xRc2½ 8.625x3				174	219
200x80 8x3	219.1xRc3 8.625x3.5				174	219
200x100 8x4	219.1xRc4 8.625x4.5				174	219
					174	219



Model

XGQT05

□ **Kruva**



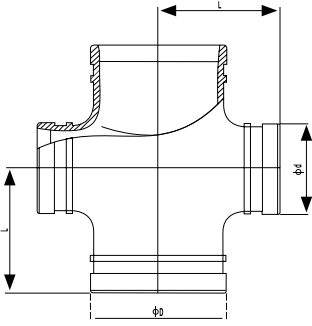
Anma Ölçüsü mm/in	Boru Dış Çap mm/in	Çalışma Basıncı (Mpa)/(PSI)	Boyutlar
			L (mm)
50 2	60.3 2.375	2.07 Mpa 300PSI	70
65 2½	73 2.875		76
65 2½	76.1 3		76
80 3	88.9 3.5		86
100 4	108 4.25		102
100 4	114.3 4.5		102
125 5	133 5.25		121
125 5	139.7 5.5		121
150 6	159 6.25		140
150 6	165.1 6.5		140
150 6	168.3 6.625		165
200 8	219.1 8.625		174



Model

XGQT05

□ Yivli Redüksiyonlu Kruva



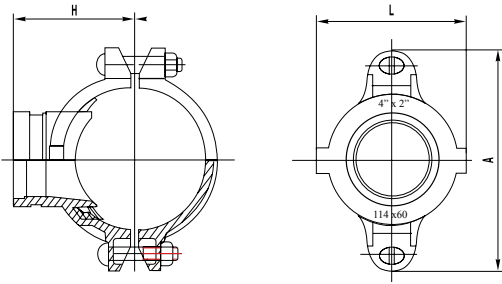
Anma Ölçüsü mm/in	Boru Dış Çap mm/in	Çalışma Basıncı (Mpa)/(PSI)	Boyutlar		
			L mm	D mm	d mm
65x50 2½x2	76.1x60.3 3x2.375	2.07 Mpa 300PSI	76	76	60
80x50 3x2	88.9x60.3 3.5x2.375		86	89	60
80x65 3x2½	88.9x76.1 3.5x3		86	89	76
100x50 4x2	108x60.3 4.25x2.375		102	108	60
100x65 4x2½	108x76.1 4.25x3		102	108	76
100x80 4x3	114.3x88.9 4.5x3.5		102	114	60
100x80 4x3	114.3x88.9 4.5x3.5		102	114	89
125x65 5x2½	133x76.1 5.25x3		121	133	76
125x80 5x3	133x88.9 5.25x3.5		121	133	89
125x100 5x4	133x108 5.25x4.25		121	133	108
125x100 5x4	133x114.3 5.25x4.5		121	133	114
125x65 5x2½	139.7x76.1 5.5x3		121	140	76
125x80 5x3	139.7x88.9 5.5x3.5		121	140	89
125x100 5x4	139.7x108 5.5x4.25		121	140	108
125x100 5x4	139.7x114.3 5.5x4.25		121	140	114
150x65 6x2½	159x76.1 6.25x3		140	159	76
150x80 6x3	159x88.9 6.25x3.5		140	159	89
150x100 6x4	159x108 6.25x4.25		140	159	108
150x100 6x4	159x114.3 6.25x4.5		140	159	114
150x125 6x5	159x133 6.25x5.25		140	159	133
150x125 6x5	159x139.7 6.25x5.5		140	159	140
150x50 6x2	165.1x60.3 6.5x2.375		140	165	60
150x65 6x2½	165.1x76.1 6.5x3		140	165	76
150x80 6x3	165.1x88.9 6.5x3.5		140	165	89
150x100 6x4	165.1x108 6.5x4.25		140	165	108
150x100 6x4	165.1x114.3 6.5x4.5		140	165	114
150x125 6x5	165.1x133 6.5x5.25		140	165	133
150x125 6x5	165.1x139.7 6.5x5.5		140	165	140
200x65 8x2½	219.1x76.1 8.625x3		174	219	76
200x80 8x3	219.1x88.9 8.625x3.5		174	219	89
200x100 8x4	219.1x108 8.625x4.25		174	219	108
200x100 8x4	219.1x114.3 8.625x4.5		174	219	114
200x125 8x5	219.1x133 8.625x5.25		174	219	133
200x125 8x5	219.1x139.7 8.625x5.5		174	219	140
200x150 8x6	219.1x159 8.625x6.25		174	219	159
200x150 8x6	219.1x165.1 8.625x6.5		174	219	165

Model

XGQT04

Yivli Mekanik Tee

Tablo1: 50x32'den, 125x80'e kadar.



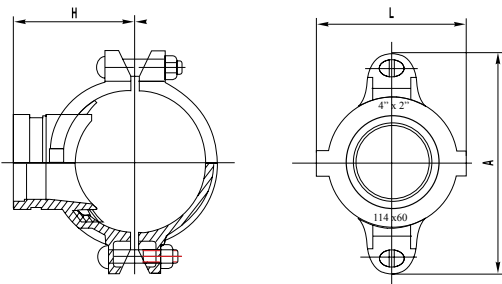
Mekanik Tee, Yiv Uçlu, Model XGQT04, Sfero Duktıl Gvde, ASTM A536 ISO 1083 standartlarına uygun, elektro galvaniz kaplamalı civata ve kilitle somunlar, karbon elik, ısı iřlemli galvaniz ASTM 183/ISO 898 ye uygun, 300psi sođuk su alıřma basıncı anma deđerli, EPDM conta -34°C +110°C ye uygun, Ral3000 Toz Epoksi Fsyon Boyalı, UL/ULC/FM/CE

Anma ls mm/in	Boru Dıř ap mm/in	alıřma Basıncı (Mpa) (PSI)	Boyutlar			Civata/Somun Adet - l (mm)	Delik apı (mm)
			A mm	L mm	H mm		
50x32 2x1¼	60.3x42.4 60.3x42.4	2.07 Mpa 300PSI	120	83	70	2-3/8x50 (2-M10x50)	 46
50x40 2x1½	2.375x1.669 2.375x1.669		120	83	70		 46
65x32 2½x1¼	76.1x42.4 3x1.669		139	83	73	2-3/8x60 (2-M10x60)	 46
65x40 2½x1½	76.1x48.3 3x1.9		139	90	75		 53
80x32 3x1¼	88.9x42.4 3.5x1.669		155	83	82		 46
80x40 3x1½	88.9x48.3 3.5x1.9		155	87	82		 53
80x50 3x2	88.9x60.3 3.5x2.375		152	100	82	2-1/8x70 (2-M12x70)	 64
100x25 4x1	114.3x33.7 4.5x1.327		181	72	95.5		 38
100x32 4x1¼	14.3x42.4 4.5x1.669		181	83	95.5		 46
100x40 4x1½	114.3x48.3 4.5x1.9		181	90	95.5		 53
100x50 4x2	114.3x60.3 4.5x2.375		181	100	95.5	2-1/2x75 (2-M12x75)	 64
100x65 4x2½	114.3x73 4.5x2.875		181	117	95.5		 80
100x80 4x3	4.5x3 114.3x88.9		181	117	95.5		 80
125x40 5x1½	4.5x3.5 139.7x48.3		181	129	95.5		 92
125x50 5x2	5.5x1.9 139.7x60.3		212	90	109	2-1/2x75 (2-M12x75)	 53
125x65 5x2½	5.5x2.375 139.7x76.1		212	100	109		 64
125x80 5x2	5.5x3 139.7x88.9		212	117	109		 80
125x100 5x4	5.5x3.5 139.7x114.3		212	129	109		 92
125x40 5x1½	5.5x4.5 141.3x48.3		212	154	113	2-1/2x75 (2-M12x75)	 111
125x50 5x2	5.563x1.9 141.3x60.3		212	90	109		 53
125x65 5x2½	5.563x2.375 141.3x76.1	212	100	109	 64		
125x80 5x3	5.563x3 41.3x88.9	212	117	109	 80		

Model
XGQT04

□ **Yivli Mekanik Tee**

Tablo2: 125x100'den, 250x150'ye kadar.



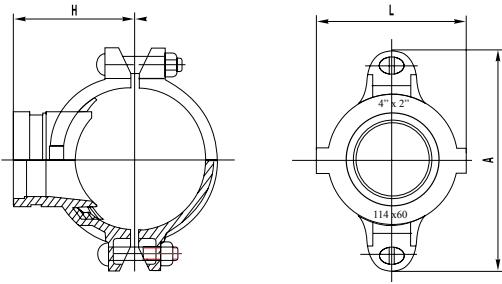
Mekanik Tee, Yiv Uçlu, Model XGQT04, Sfero Duktıl Gvde, ASTM A536 ISO 1083 standartlarına uygun, elektro galvaniz kaplamalı civata ve kilitle somunlar, karbon elik, ısı iřlemli galvaniz ASTM 183/ISO 898 ye uygun, 300psi sođuk su alıřma basıncı anma deđerli, EPDM conta -34°C +110°C ye uygun, Ral3000 Toz Epoksi Fsyon Boyalı, UL/ULC/FM/CE

Anma ls mm/in	Boru Dıř ap mm/in	alıřma Basıncı (Mpa) (PSI)	Boyutlar			Civata/Somun Adet - l (mm)	Delik apı (mm)
			A mm	L mm	H mm		
125x100 5x4	141.3x114.3 5.563x4.5	2.07 Mpa 300PSI	219	154	113	2-1/2x75 (2-M12x75)	 111
150x50 6x2	159x60.3 6.25x2.375		233	100	118		 64
150x65 6x2½	159x76.1 6.25x3		233	117	118	2-9/16x75 (2-M14x75)	 80
150x80 6x3	159x88.9 6.25x3.5		233	129	118		 92
150x100 6x4	159.0x108.0 6.25x4.25		233	143	119.5	2-9/16x75 (2-M14x75)	 104
150x100 6x4	159.0x114.3 6.25x4.5		233	153	119.5		 111
150x50 6x2	165.1x60.3 6.5x2.375		239	100	121	2-9/16x75 (2-M14x75)	 64
150x65 6x2½	165.1x73.0 6.5x2.875		239	117	121		 80
150x65 6x2½	165.1x76.1 6.5x3		239	117	121	2-9/16x75 (2-M14x75)	 80
150x80 6x3	165.1x88.9 6.5x3.5		239	129	121		 92
150x100 6x4	165.1x108.0 6.5x4.25		239	143	121	2-9/16x75 (2-M14x75)	 104
150x100 6x4	165.1x114.3 6.5x4.5		239	153	122.5		 111
150x50 6x2	168.3x60.3 6.625x2.375		239	100	121	2-9/16x85 (2-M14x85)	 64
150x65 6x2½	168.3x76.1 6.625x3		239	117	121		 80
150x80 6x3	168.3x88.9 6.625x3.5		239	129	121	2-5/8x85 (2-M16x85)	 92
150x100 6x4	168.3x111.3 6.625x4.5		239	153	122.5		 111
200x50 8x2	219.1x60.3 8.625x2.375		311	100	147.5	2-5/8x85 (2-M16x85)	 64
200x65 8x2½	219.1x76.1 8.625x3		311	117	147.5		 80
200x80 8x3	219.1x88.9 8.625x3.5		311	129	147.5	2-5/8x85 (2-M16x85)	 92
200x100 8x4	219.1x108.0 8.625x4.25		311	143	148.5		 104
200x100 8x4	219.1x114.3 8.625x4.5	311	153	149	2-3/4x90 (2-M20x90)	 111	
250x100 10x4	173x114.3 10.75x4.5	379	147	177		 104	
250x150 10x6	273x165.1 10.75x6.5	379	197.6	178	2-3/4x90 (2-M20x90)	 155	

Model

L922

□ Yivli Mekanik Tee



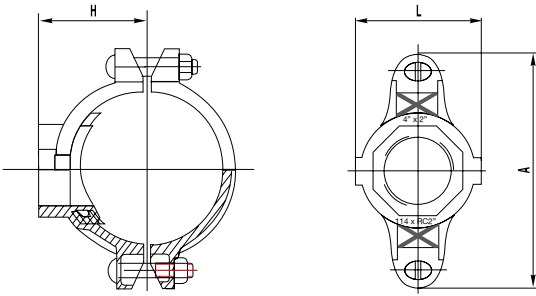
Mekanik Tee, Yiv Uçlu, Model L922, Sfero Duktıl Gvde, ASTM A536 ISO 1083 standardlarına uygun, elektro galvaniz kaplamalı civata ve kilittli somunlar, karbon elik, ısı iřlemli galvaniz ASTM 183/ISO 898 ye uygun, 300psi sođuk su alıřma basıncı anma deđerli, EPDM conta -34°C +110°C ye uygun, Ral3000 Toz Epoksi Fsyon Boyalı , UL/ULC/FM/CE

Anma ls mm/in	Boru Dıř ap mm/in	alıřma Basıncı (Mpa) (PSI)	Boyutlar			Civata/Somun Adet - l (mm)	Delik apı (mm)
			A mm	L mm	H mm		
50x32 2x1¼	60.3x42.4 60.3x42.4	2.07 Mpa 300PSI	120	83	70	2-3/8x50 (2-M10x50)	 46
50x40 2x1½	2.375x1.669 2.375x1.669		120	83	70		 46
65x32 2½x1¼	76.1x42.4 3x1.669		139	83	73	2-3/8x60 (2-M10x60)	 46
65x40 2½x1½	76.1x48.3 3x1.9		139	90	75		 53
80x32 3x1¼	88.9x42.4 3.5x1.669		155	83	82		 46
80x40 3x1½	88.9x48.3 3.5x1.9		155	87	82		 53
80x50 3x2	88.9x60.3 3.5x2.375		152	100	82	2-1/8x70 (2-M12x70)	 64
100x25 4x1	114.3x33.7 4.5x1.327		181	72	95.5		 38
100x32 4x1¼	14.3x42.4 4.5x1.669		181	83	95.5		 46
100x40 4x1½	114.3x48.3 4.5x1.9		181	90	95.5		 53
100x50 4x2	114.3x60.3 4.5x2.375		181	100	95.5		 64
100x65 4x2½	114.3x73 4.5x2.875		181	117	95.5		 80
100x80 4x3	4.5x3 114.3x88.9		181	117	95.5	2-1/2x75 (2-M12x75)	 80
125x40 5x1½	4.5x3.5 139.7x48.3		181	129	95.5		 92
125x50 5x2	5.5x1.9 139.7x60.3		212	90	109		 53
125x65 5x2½	5.5x2.375 139.7x76.1		212	100	109	 64	
125x80 5x2	5.5x3 139.7x88.9		212	117	109	 80	
125x100 5x4	5.5x3.5 139.7x114.3		212	129	109	 92	
125x40 5x1½	5.5x4.5 141.3x48.3		212	154	113	 111	
125x50 5x2	5.563x1.9 141.3x60.3		212	90	109	 53	
125x65 5x2½	5.563x2.375 141.3x76.1		212	100	109	 64	
125x80 5x3	5.563x3 41.3x88.9		212	117	109	 80	

Model
XGQT04

□ **Dişli Mekanik Tee**

Tablo1: 50x15'den, 100x50'ye kadar.



Mekanik Bsp İçten Boru Dış Uçlu Tee, Model XGQT04S, Duktıl Gövde, ASTM A536 ISO 1083 standartlarına uygun, elektro galvaniz kaplı civata ve kilimli somunlar, karbon çelik, ısı işlemlili galvaniz ASTM 183/ISO 898 ye uygun, 300psi soğuk su çalışma basıncı anma değerli, EPDM conta -34°C +110°C ye uygun, Ral3000 Toz Epoksi Füsyon Boyalı, UL/ULC/FM/CE

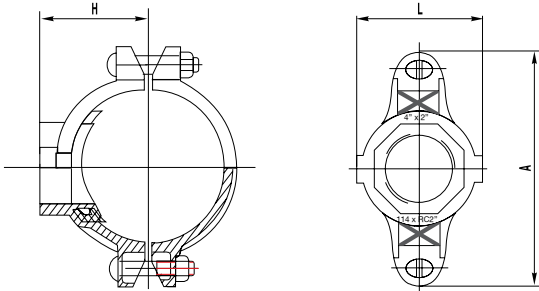
Anma Ölçüsü mm/in	Boru Dış Çap mm/in	Çalışma Basıncı (Mpa) (PSI)	Boyutlar			Civata/Somun Adet - Ölçü (mm)	Delik Çapı (mm)
			A mm	L mm	H mm		
50x15 2x½	60.3xRc½ 2.375x0.825	2.07 Mpa 300PSI	110	54	50	2-3/8x50 (2-M10x50)	Φ 30
50x20 2x¾	60.3xRc¾ 2.375x1.05		112	54	50		Φ 30
50x25 2x1	60.3xRc1 2.375x1.327		120	72	50		Φ 38
50x32 2x1¼	60.3xRc1¼ 2.375x1.669		120	83	55		Φ 46
50x40 2x1½	60.3xRc1½ 2.317x1.9		120	83	63	Φ 46	
65x25 2½x1	73.0xRc1 2.875x1.327		139	76	60	2-3/8x60 (2-M10x60)	Φ 38
65x32 2½x1¼	73.0xRc1¼ 2.875x1.669		139	83	60		Φ 46
65x40 2½x1½	73.0xRc1½ 2.875x1.9		139	90	60		Φ 53
65x15 2½x½	76.1xRc½ 3x0.825		139	54	58		Φ 30
65x20 2½x¾	76.1xRc¾ 3x1.05		139	54	58		Φ 30
65x25 2½x1	76.1xRc1 3x1.327		139	76	60		Φ 38
65x32 2½x1¼	76.1xRc1¼ 3x1.669		139	83	60		Φ 46
65x40 2½x1½	76.1xRc1½ 3x1.9		139	90	60		Φ 53
80x15 3x½	88.9xRc½ 3.5x0.825		155	59	66.5		Φ 30
80x20 3x¾	88.9xRc¾ 3.5x1.5		155	59	66.5		Φ 30
80x25 3x1	88.9xRc1 3.5x1.327		155	76	66.5	Φ 38	
80x32 3x1¼	88.9xRc1¼ 3.5x1.669		155	83	66.5	Φ 46	
80x40 3x1½	88.9xRc1½ 3.5x1.9		155	90	66.5	Φ 53	
80x50 3x2	88.9xRc2 3.5x2.375		152	98	66.5	Φ 64	
100x25 4x1	108.0xRc1 4.25x1.327		167	76	76	2-3½x70 (2-M12x70)	Φ 38
100x32 4x1¼	108.0xRc1¼ 4.25x1.669	167	83	76	Φ 46		
100x40 4x1½	108.0xRc1½ 4.25x1.9	167	90	76	Φ 53		
100x50 4x2	108.0xRc2 4.25x2.375	167	100	78	Φ 64		
100x65 4x2½	108.0xRc2½ 4.25x3	167	117	83	Φ 80		
100x25 4x1	114.3xRc1 4.5x1.327	181	76	83	Φ 38		
100x32 4x1¼	114.3xRc1¼ 4.5x1.669	181	83	83	Φ 46		
100x40 4x1½	114.3xRc1½ 4.5x1.9	181	90	83	Φ 53		
100x50 4x2	114.3xRc2 4.5x2.375	181	100	83	Φ 64		

Model

XGQT04

Dişli Mekanik Tee

Tablo2: 100x65'den, 150x40'a kadar.



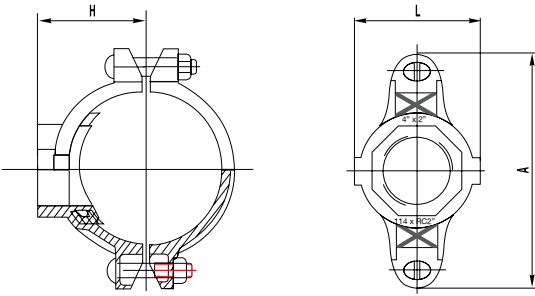
Mekanik Bsp İçten Boru Dış Uçlu Tee, Model XGQT04S, Duktıl Gövde, ASTM A536 ISO 1083 standardlarına uygun, elektro galvaniz kaplı cıvata ve kilimli somunlar, karbon çelik, ısı işlemlili galvaniz ASTM 183/ISO 898 ye uygun, 300psi soğuk su çalışma basıncı anma değerli, EPDM conta -34°C +110°C ye uygun, Ral3000 Toz Epoksi Füsyon Boyalı, UL/ULC/FM/CE

Anma Ölçüsü mm/in	Boru Dış Çap mm/in	Çalışma Basıncı (Mpa) (PSI)	Boyutlar			Cıvata/Somun Adet - Ölçü (mm)	Delik Çapı (mm)
			A mm	L mm	H mm		
100x65 4x2½	114.3xRc2½ 4.5x3	2.07 Mpa 300PSI	181	117	83	2-1/2x70 (2-M12x70)	Φ 80
100x80 4x3	114.3xRc3 4.5x3.5		181	129	83		Φ 92
125x25 5x1	133.0xRc1 5.250x1.327		205	76	89	2-1/2x75 (2-M12x75)	Φ 38
125x32 5x1¼	133.0xRc1¼ 5.25x1.669		205	83	89		Φ 46
125x40 5x1½	133.0xRc1½ 5.25x1.9		205	90	89		Φ 53
125x50 5x2	133.0xRc2 5.25x2.375		205	100	89		Φ 64
125x65 5x2½	133.0xRc2½ 5.25x3		205	117	92		Φ 80
125x25 5x1	139.7xRc1 5.5x1.327		212	76	93		Φ 38
125x32 5x1¼	139.7xRc1¼ 5.5x1.669		212	83	93		Φ 46
125x40 5x1½	139.7xRc1½ 5.5x1.9		212	90	93		Φ 53
125x50 5x2	139.7xRc2 5.5x2.375		212	100	93		Φ 64
125x65 5x2½	139.7xRc2½ 5.5x3		212	117	93		Φ 80
125x80 5x3	139.7xRc3 5.5x3.5		212	129	95	Φ 92	
125x25 5x1	141.3xRc1 5.563x1.327		212	76	93	Φ 38	
125x32 5x1¼	141.3xRc1¼ 5.563x1.669		212	83	93	Φ 46	
125x40 5x1½	141.3xRc1½ 5.563x1.9		212	90	93	Φ 53	
125x50 5x2	141.3xRc2 5.563x2.375		212	100	93	Φ 64	
125x65 5x2½	141.3xRc2½ 5.563x3		212	117	93	Φ 80	
125x80 5x3	141.3xRc3 5.563x3.5		212	129	95	Φ 92	
150x25 6x1	159.0xRc1 6.250x1.327		233	76	101.5	2-9/16x75 (2-M14x75)	Φ 38
150x32 6x1¼	159.0xRc1¼ 6.250x1.669	233	83	101.5	Φ 46		
150x40 6x1½	159.0xRc1½ 6.250x1.9	233	90	101.5	Φ 53		
150x50 6x2	159.0xRc2 6.250x2.375	233	100	101.5	Φ 64		
150x65 6x2½	159.0xRc2½ 6.250x3	233	117	105.5	Φ 80		
150x80 6x3	159.0xRc3 6.250x3.5	233	129	105.5	Φ 92		
150x100 6x4	159.0xRc4 6.250x4.5	233	157	110	Φ 118		
150x32 6x1¼	165.1xRc1¼ 6.5x1.669	239	83	106	Φ 46		
150x40 6x1½	165.1xRc1½ 6.5x1.9	239	90	106	Φ 53		

Model
XGQT04

Dişli Mekanik Tee

Tablo3: 150x50'den, 250x80'e kadar.



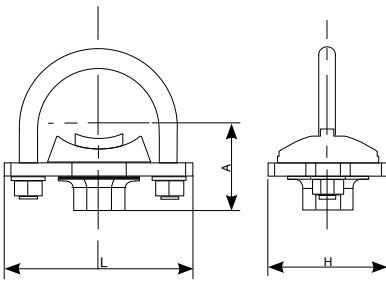
Mekanik Bsp İçten Boru Dış Uçlu Tee, Model XGQT04S, Duktıl Gövde, ASTM A536 ISO 1083 standardlarına uygun, elektro galvaniz kaplı civata ve kilimli somunlar, karbon çelik, ısı işlemlili galvaniz ASTM 183/ISO 898 ye uygun, 300psi soğuk su çalışma basıncı anma değerli, EPDM conta -34°C +110°C ye uygun, Ral3000 Toz Epoksi Füsyon Boyalı, UL/ULC/FM/CE

Anma Ölçüsü mm/in	Boru Dış Çap mm/in	Çalışma Basıncı (Mpa) (PSI)	Boyutlar			Civata/Somun Adet - Ölçü (mm)	Delik Çapı (mm)	
			A mm	L mm	H mm			
150x50 6x2	165.1xRc2 6.5x2.375	2.07 Mpa 300PSI	239	100	106	2-9/16x75 (2-M14x75)	Φ 64	
150x65 6x2½	165.1xRc2½ 6.5x3		239	117	106		Φ 80	
150x80 6x3	165.1xRc3 6.5x3.5		239	129	108		Φ 92	
150x100 6x4	165.1xRc4 6.5x4.5		239	157	110		Φ 118	
150x25 6x1	168.3xRc1 6.625x1.327		239	76	106		2-5/8x85 (2-M16x85)	Φ 38
150x32 6x1¼	168.3xRc1¼ 6.625x1.669		239	83	106			Φ 46
150x40 6x1½	168.3xRc1½ 6.625x1.9		239	90	106			Φ 53
150x50 6x2	168.3xRc2 6.625x2.375		239	100	106			Φ 64
150x65 6x2½	168.3xRc2½ 6.625x3		239	117	106			Φ 80
150x80 6x3	168.3xRc3 6.625x3.5		239	129	108			Φ 92
105x100 6x4	168.3xRc4 6.625x4.5		239	157	110	Φ 118		
200x25 8x1	219.1xRc1 8.625x1.327		311	76	131	2-5/8x85 (2-M16x85)		Φ 38
200x32 8x1¼	219.1xRc1¼ 8.625x1.669		311	83	134			Φ 46
200x40 8x1½	219.1xRc1½ 8.625x1.9		311	90	134			Φ 53
200x50 8x2	219.1xRc2 8.625x2.375		311	100	134		Φ 64	
200x65 8x2½	219.1xRc2½ 8.625x3		311	117	134		Φ 80	
200x80 8x3	219.1xRc3 8.625x3.5		311	129	134		Φ 92	
200x100 8x4	219.1xRc4 8.625x4.5		311	157	134		Φ 118	
250x65 10x2½	273.0xRc2½ 10.75x3		379	129	101.5		2-3/4x90 (2-M20x90)	Φ 92
250x80 10x3	273.0xRc3 10.75x3.5		379	129	162			

Model

XGQT41

□ U-Bolt Kelepçe (Sprinkler Tee)

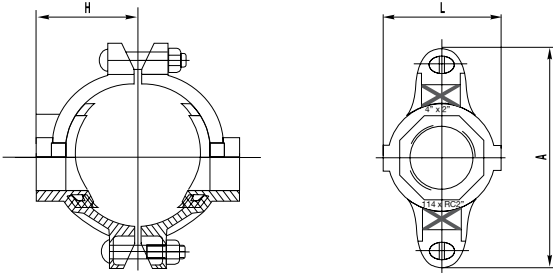


Mekanik U-Bolt Tee, Npt Dış Uçlu, Sprinkler Kafası Bağlantısı için uygun, Model XGQT041, Duktül Gövde, ASTM A536, ISO 1083 standartlarına uygun, electro galvaniz kaplı ve kilitli somunlar, karbon çelik, ısı işlemleri kurşun ASTM 183/ISO 898 ye uygun, 300psi soğuk su çalışma basıncı anma değerli, EPDM conta -34°C +110°C ye uygun, Ral 3000 Toz Epoksi Füsyon Boyalı, UL/ULC/FM/CE

Anma Ölçüsü mm/in	Boru Dış Çap mm/in	Çalışma Basıncı (Mpa) (PSI)	Boyutlar			U Bolt ölçüleri (mm)	Delik Çapı (mm)
			A mm	L mm	H mm		
25x15 1x½	33.7xRc½ 1.327x0.825	2.07 Mpa 300PSI	53	89	56	5/16x44 (M8x44)	30.00 1.18
32x15 1¼x½	42.4xRc½ 1.669x0.825		53	89	56		30.00 1.18
32x20 1¼x¾	42.2xRc¾ 1.669x1.05		53	89	56	3/8x73 (M10x73)	30.00 1.18
32x25 1¼x1	42.4xRc1 1.669x1.327		56	89	56		30.00 1.18
40x15 1½x½	48.3xRc½ 1.9x0.825		55	89	56		30.00 1.18
40x20 1½x¾	48.3xRc¾ 1.9x1.05		55	89	56	3/8x78 (M10x78)	30.00 1.18
40x25 1½x1	43.3xRc1 1.9x1.327		58	89	56		30.00 1.18
50x15 2x½	60.3xRc½ 2.375x0.825		64	98	56		30.00 1.18
50x20 2x¾	60.3xRc¾ 2.375x1.05		64	98	56	3/8x92 (M10x92)	30.00 1.18
50x25 2x1	60.3xRc1 2.375x1.327		67	98	56		30.00 1.18
65x15 2½x½	73.0xRc½ 3x0.825		69	111	56		30.00 1.18
65x20 2½x¾	73.0xRc¾ 3x1.05		69	111	56	3/8x102 (M10x102)	30.00 1.18
65x25 2½x1	73.0xRc1 3x1.327		72	111	56		30.00 1.18
65x15 2½x½	76.1xRc½ 3x0.825		69	111	56		30.00 1.18
65x20 2½x¾	76.1xRc¾ 3x1.05		69	111	56	3/8x108 (M10x108)	30.00 1.18
65x25 2½x1	76.1xRc1 3x1.327		72	111	56		30.00 1.18
80x25 3x1	88.9xRc1 3.5x1.327		72	111	56	3/8x105 (M10x105)	30.00 1.18

Model
XGQT04

□ Dişli Mekanik Kruva

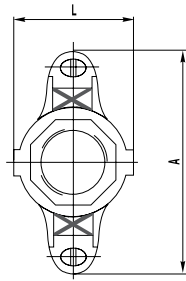
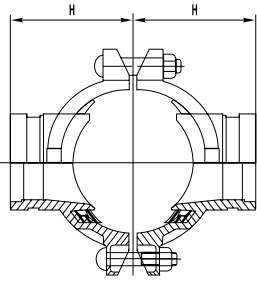


Anma Ölçüsü mm/in	Boru Dış Çap mm/in	Çalışma Basıncı (Mpa)/(PSI)	Boyutlar			Civata/Somun Adet - Ölçü (mm)	Delik Çapı (mm)
			A mm	L mm	H mm		
65x25 2½x1	76.1xRc1 3x1.327	2.07 Mpa 300PSI	139	76	60	2-3/8x60 (2-M10x60)	Φ 38
65x32 2½x1¼	76.1xRc1¼ 3x1.669		139	83	60		Φ 46
80x25 3x1	88.9xRc1 3.5x1.327		155	76	66.5		Φ 38
80x32 3x1¼	88.9xRc1¼ 3.5x1.669		155	83	66.5		Φ 46
80x40 3x1½	88.9xRc1½ 3.5x1.9		155	90	66.5		Φ 53
100x25 4x1	108.1xRc1 4.25x1.327		167	76	76		Φ 38
100x32 4x1¼	108.0xRc1¼ 4.25x1.669		167	83	76	Φ 46	
100x40 4x1½	108.0xRc1½ 4.25x1.9		167	90	76	Φ 53	
100x50 4x2	108.0xRc2 4.25x2.375		167	100	78	Φ 64	
100x25 4x1	114.3xRc1 4.5x1.327		181	76	83	2-1/2x75 (2-M12x75)	Φ 38
100x32 4x1¼	114.3xRc1¼ 4.5x1.669		181	83	83		Φ 46
100x40 4x1½	114.3xRc1½ 4.5x1.9		181	90	83		Φ 53
100x50 4x2	114.3xRc2 4.5x2.375		181	100	83		Φ 64
125x25 5x1	139.7xRc1 5.5x1.327		212	76	93		Φ 38
125x32 5x1¼	139.7xRc1¼ 5.5x1.669		212	83	93		Φ 46
125x40 5x1½	139.7xRc1½ 5.5x1.9		212	90	93	Φ 53	
125x50 5x2	139.7xRc2 5.5x2.375		212	100	93	Φ 64	
125x65 5x2½	139.7xRc2½ 5.5x3		212	117	93	Φ 80	
150x32 6x1¼	165.1xRc1¼ 6.5x1.669		239	83	106	2-9/16x75 (2-M14x75)	Φ 46
150x40 6x1½	165.1xRc1½ 6.25x1.9		239	90	106		Φ 53
150x50 6x2	165.1xRc2 6.25x2.375		239	100	106		Φ 64
150x65 6x2½	165.1xRc2½ 6.5x3		239	117	106		Φ 80
150x80 6x3	165.1xRc3 6.5x3.5		239	129	108		Φ 92
200x25 8x1	219.1xRc1 8.625x1.327		311	76	131		2-9/8x85 (2-M16x85)
200x32 8x1¼	219.1xRc1¼ 8.625x1.669		311	83	134	Φ 46	
200x40 8x1½	219.1xRc1½ 8.625x1.9		311	90	134	Φ 53	
200x50 8x2	219.1xRc2 8.625x2.375		311	100	134	Φ 64	
200x65 8x2½	219.1xRc2½ 8.625x3		311	117	134	Φ 80	
200x80 8x3	219.1xRc3 8.625x3.5	311	129	134	Φ 92		
200x100 8x4	219.1xRc4 8.625x4.5	311	157	134	Φ 118		

Model

XGQT04

□ Yivli Mekanik Kruva

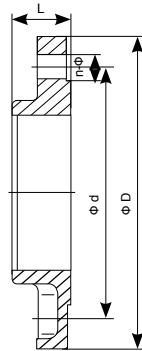


Anma Ölçüsü mm/in	Boru Dış Çap mm/in	Çalışma Basıncı (Mpa)/(PSI)	Boyutlar			Civata/Somun Adet - Ölçü (mm)	Delik Çapı (mm)	
			A mm	L mm	H mm			
100 x 50 4 x 2	114.3 x 60.3 4.5 x 2.375	2.07 Mpa 300PSI	181	117	95.5	2-1/2 x 75 (2-M12x 75)	Φ 64	
125 x 50 5 x 2	139.7 x 60.3 5.5 x 2.375		212	100	109		Φ 64	
125 x 65 5 x 2 1/2	139.7 x 76.1 5.5 x 3		212	117	109		Φ 80	
150 x 65 6 x 2 1/2	159 x 76.1 6.25 x 3		233	117	118		Φ 80	
150 x 80 6 x 3	159 x 88.9 6.25 x 3.5		233	129	118		Φ 92	
150 x 50 6 x 2	165.1 x 60.3 6.25 x 2.375		239	100	121		2-9x16x75 (2-M14x75)	Φ 64
150 x 65 6 x 2 1/2	165.1 x 76.1 6.5 x 3		239	117	121			Φ 80
150 x 80 6 x 3	165.1 x 88.9 6.5 x 3.5		239	129	121			Φ 92
200 x 50 8 x 2	219.1 x 60.3 8.625 x 2.375		311	100	147.5			Φ 64
200 x 65 8 x 2 1/2	219.1 x 76.1 8.625 x 3		311	117	147.5		Φ 80	
200 x 80 8 x 3	219.1 x 88.9 8.625 x 3.5		311	129	147.5		2-5/8x85 (2-M16x85)	Φ 92
200 x 100 8 x 4	219.1 x 108 8.625 x 4.25		311	143	148.5			Φ 104
200 x 100 8 x 4	219.1x114.3 8.625 x 4.5		311	153	149			Φ 111

Model

XGQT02

□ Dişli Flanş PN 16

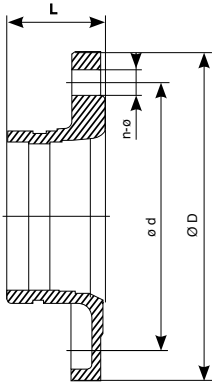


Anma Ölçüsü mm/in	Boru Dış Çap mm/in	Çalışma Basıncı (Mpa) (PSI)	Boyutlar			n-Φ
			A mm	L mm	H mm	
50 2"	60.0 2.375	2.07 Mpa 300PSI	157	125	30	4-Φ18
65 2 1/2"	76.1 3		185	145	35	8-Φ18
80 3"	88.9 3.5		195	160	35	8-Φ18
100 4"	114.3 4.5		220	180	40	8-Φ18

Model

XGQT08

Adaptör Flanş PN16

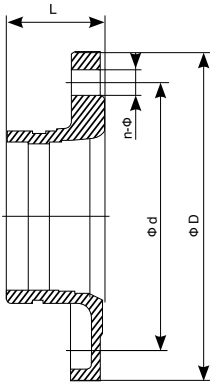


Anma Ölçüsü mm/in	Boru Dış Çap mm/in	Çalışma Basıncı (Mpa)/(PSI)	Boyutlar			
			φ D	φ d	L	n-φ
50 2	60.3 2.375	2.07 Mpa 300PSI	165	125	60	4-φ 18
65 2½	76.10 3.00		185	145	60	4-φ 18
80 3	88.90 3.50		200	160	60	8-φ 18
100 4	108.00 4.25		220	180	60	8-φ 18
100 4	114.30 4.50		220	180	60	8-φ 18
125 5	133.00 5.25		250	210	63	8-φ 18
125 5	139.7 (139.7) 5.5 (5.563)		250	210	65	8-φ 18
150 6	159.00 6.25		285	240	65	8-φ 22
150 6	165.10 6.50		285	240	65	8-φ 22
150 6	165.30 6.625		285	240	65	8-φ 22
200 8	219.10 8.625		340	295	70	12-φ 22
250 10	279.00 10.75		405	355	70	12-φ 22
300 12	323.90 12.75		460	410	72	12-φ 22
350 14	377.00 14.84		524	475	86	16-φ 26

Model

XGQT08

Adaptör Flanş ANSI125/150



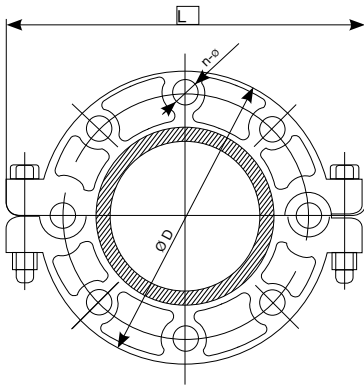
Anma Ölçüsü mm/in	Boru Dış Çap mm/in	Çalışma Basıncı (Mpa)/(PSI)	Boyutlar			
			ΦD	Φd	L	n-Φ
65 2½	73 2.875	2.07 Mpa 300PSI	178	141.6	78	4-Φ18
80 3	88.9 3.5		191	155	78	8-Φ18
100 4	114.3 4.5		229	192.6	104	8-Φ18
150 4	168.3 6.625		280	243	104	8-Φ22



Model

XGQT09

Yivli Flanş PN16



Anma Ölçüsü mm/in	Boru Dış Çap mm/in	Çalışma Basıncı (Mpa) (PSI)	Boyutlar			Civata/Somun Adet - Ölçü (mm)
			D mm	L mm	n-Φ	
50 2"	60.3 2.375	2.07 Mpa 250PSI	164	210	4-Φ18	2-3/8 x 55 (2-M10 x 55)
65 2½"	73 2.875		180	230	8-Φ18	
65 2½"	76.1 3		182	240	8-Φ18	
80 3"	88.9 3.5		194	250	8-Φ18	
100 4"	108 4.25		216	266	8-Φ18	2-3/8 x 70 (2-M10 x 70)
100 4"	114.3 4.5		216	266	8-Φ18	
125 5"	133 5.25		247	300	8-Φ18	
125 5"	139.7 5.5		247	300	8-Φ18	
125 5"	141.3 5.563		247	300	8-Φ18	
150 6"	159 6.25		282	336	8-Φ22	
150 6"	165.1		282	336	8-Φ22	2-1/2 x 70 (2-M12 x 70)
150 6"	168.3 6.625		282	336	8-Φ22	
200 8"	219.1 8.625		335	395	12-Φ22	2-1/2 x 80 (2-M12 x 80)
250 14"	275 14.85		404	470	4-Φ18	



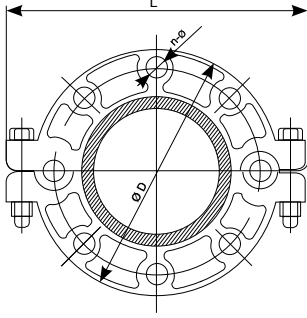
Yivli Ayrık Geçmeli Tip Pn16 Flanş Adaptörü, Model XGQT09, Sfero Duktıl Gövde, ASTM A536 ve ISO 1083 standartlarına uygun, EPDM Conta -34°C +110°C sıcaklıklarında kullanıma uygun, Ral3000 Epoksi Füsyon Kaplı, UL/ULC/FM/CE



Model

XGQT09

□ Yivli Flanş ANSI125/150

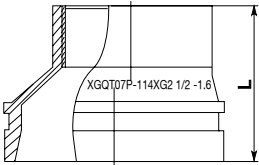


Anma Ölçüsü mm/in	Boru Dış Çap mm/in	Çalışma Basıncı (Mpa)/(PSI)	Boyutlar			Civata/Somun Adet - Ölçü (mm)
			D mm	L mm	n-φ	
50 2"	60.3 2.375	1.72 Mpa 250PSI	164	210	4-φ 18	2-3/8 x 55 (2-M10 x 55)
65 2½"	73 2.875		176	240	4-φ 18	
80 3"	88.9 3.5		192	250	4-φ 18	
100	114.3 4.5		224	278	8-φ 18	2-3/8 x 70 (2-M10 x 70)
125 5"	114.3 5.563		254	310	8-φ 18	
150	168.3 6.625		282	336	8-φ 18	
200 8"	219.1 8.625		343	395	8-φ 18	2-3/8 x 80 (2-M10 x 80)

Model

XGQT071

□ Dişli Eksantrik Redüksiyon

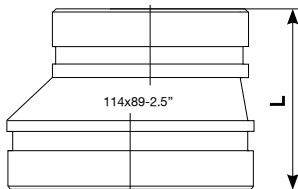


Anma Ölçüsü mm/in	Boru Dış Çap mm/in	Çalışma Basıncı (Mpa)/(PSI)	Boyutlar L (mm)
100 x 65 4 x 2 ½"	114.3 x Rc2 ½ 4.5 x 3	2.07 Mpa 300PSI	80
150 x 80 6 x 3	165.1 x Rc3 6.5 x 3.5		102

Model

XGQT072

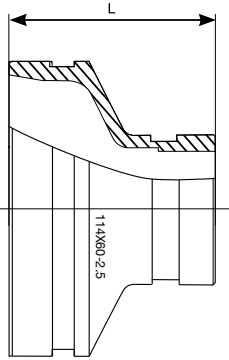
□ Yivli Eksantrik Redüksiyon



Anma Ölçüsü mm/in	Boru Dış Çap mm/in	Çalışma Basıncı (Mpa)/(PSI)	Boyutlar L (mm)
100 x 80 4 x 3	114.3 x 88.9 4.5 x 3.5	2.07 Mpa 300PSI	80
125 x 100 5 x 4	139.7 x 114.3 5.5 x 4.5		102
150 x 100 6 x 4	165.1 x 114.3 6.5 x 4.5		102
150 x 125 6 x 5	165.1 x 139.7 6.5 x 5.5		102
200 x 100 8 x 4	219.1 x 114.3 8.625 x 4.5		127
200 x 150 8 x 6	219.1 x 165.1 8.625 x 3.5		127

Model XGQT07

Yivli Konsantrik Redüksiyon

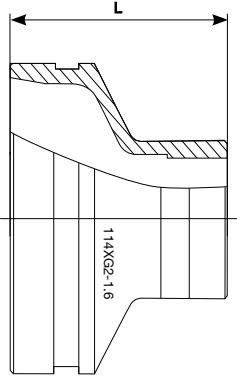


Yivli Konsantrik Redüksiyon, Model XGQT07, Duktıl Gövde, ASTM A536 ISO 1083 standartlarına uygun, 300psi soğuk su çalışma basıncı anma değeri, Ral3000 Toz Epoksi Füsyon Boyalı, UL/ULC/FM/CE

Anma Ölçüsü mm/in	Boru Dış Çap mm/in	Çalışma Basıncı (Mpa)/(PSI)	Boyutlar L (mm)	Anma Ölçüsü mm/in	Boru Dış Çap mm/in	Çalışma Basıncı (Mpa)/(PSI)	Boyutlar L (mm)
50 x 32 2 x 1¼	60.3 x 42.4 2.375 x 1.669	2.07 Mpa 300PSI	64	150 x 125 6 x 5	159 x 139.7 6.25 x 5.5	2.07 Mpa 300PSI	85
50 x 40 2 x 1½	60.3 x 48.3 2.375 x 1.9		64	150 x 125 6 x 2½	165.1 x 76.1 6.5 x 3		85
65 x 32 2½ x 1¼	73 x 42.4 2.875 x 1.669		64	150 x 80 6 x 3	165.1 x 88.9 6.5 x 3.5		85
65 x 40 2½ x 1½	73 x 48.3 2.875 x 1.9		64	150 x 100 6 x 4	165.1 x 114.3 6.5 x 4.5		85
65 x 50 2½ x 2	73 x 60.3 2.875 x 2.375		64	150 x 125 6 x 5	165.1 x 139.7 6.5 x 5.5		85
65 x 40 2½ x 1½	76.1 x 48.3 3 x 1.9		64	150 x 50 6 x 2	168.3 x 60.3 6.63 x 2.375		85
65 x 50 2½ x 2	76.1 x 60.3 3 x 2.375		64	150 x 65 6 x 2½	168.3 x 73 6.625 x 2.875		85
80 x 32 3 x 1¼	88.9 x 42.4 3.5 x 1.669		64	150 x 65 6 x 2½	168.3 x 76.1 6.625 x 2.375		85
80 x 40 3 x 1½	88.9 x 48.3 3.5 x 1.9		64	150 x 80 6 x 3	168.3 x 88.9 6.625 x 3.5		85
80 x 50 3 x 2	88.9 x 60.3 3.5 x 2.375		64	150 x 100 6 x 4	168.3 x 114.3 6.625 x 4.5		85
80 x 65 3 x 2½	88.9 x 73 3.5 x 2.875		64	150 x 125 6 x 5	168.3 x 139.7 6.625 x 5.5		85
80 x 65 3 x 2½	88.9 x 76.1 3.5 x 3		64	200 x 65 8 x 2½	219.1 x 76.1 8.63 x 3		85
100 x 65 4 x 2½	108 x 76.1 4.25 x 3		76	200 x 80 8 x 3	219.1 x 88.9 8.625 x 3.5		85
100 x 80 4 x 3	108 x 88.9 4.25 x 3.5		76	200 x 100 8 x 4	219.1 x 108 8.625 x 4.25		85
100 x 32 4 x 1¼	114.3 x 42.4 4.5 x 1.669		76	200 x 100 8 x 4	219.1 x 114.3 8.625 x 4.5		85
100 x 40 4 x 1½	114.3 x 48.3 4.5 x 1.9		76	200 x 125 8 x 5	219.1 x 139.7 8.625 x 5.5		85
100 x 50 4 x 2	114.3 x 60.3 4.5 x 2.375	76	200 x 150 8 x 6	219.1 x 159 8.625 x 6.25	85		
100 x 65 4 x 2½	114.3 x 73 4.5 x 2.875	76	200 x 150 8 x 6	219.1 x 165.1 8.63 x 6.5	85		
100 x 65 4 x 2½	114.3 x 76.1 4.5 x 3	76	200 x 150 8 x 6	219.1 x 168.3 8.625 x 6.63	85		
100 x 80 4 x 3	114.3 x 88.9 4.5 x 3.5	76	250 x 100 10 x 4	273 x 108 10.75 x 4.25	90		
125 x 50 5 x 2	139.7 x 60.3 5.5 x 2.375	85	250 x 100 10 x 4	273 x 114.3 10.75 x 4.5	90		
125 x 65 5 x 2½	139.7 x 76.1 5.5 x 3	85	250 x 150 10 x 6	273 x 159 10.75 x 6.25	90		
125 x 80 5 x 3	139.7 x 88.9 5.5 x 3.5	85	250 x 150 10 x 6	273 x 165.1 10.75 x 6.5	90		
125 x 100 5 x 4	139.7 x 114.3 5.5 x 4.5	85	250 x 200 10 x 8	273 x 219.1 10.75 x 8.625	90		
150 x 65 6 x 2½	159 x 76.1 6.25 x 3	85	300 x 125 12 x 5	323.9 x 159 12.75 x 6.25	90		
150 x 80 6 x 3	159 x 88.9 6.25 x 3.5	85	300 x 150 12 x 6	323.9 x 165.1 12.75 x 6.625	90		
150 x 100 6 x 4	159 x 108 6.25 x 4.25	85	300 x 200 12 x 8	323.9 x 219.1 12.75 x 8.63	90		
150 x 100 6 x 4	159 x 114.3 6.25 x 4.5	85	300 x 250 12 x 10	323.9 x 273 12.75 x 10.75	90		

Model
XGQT07

□ **Dişli Konsantrik Redüksiyon**

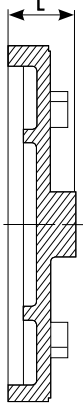


Anma Ölçüsü mm/in	Boru Dış Çap mm/in	Çalışma Basıncı (Mpa)/(PSI)	Boyutlar L (mm)	Anma Ölçüsü mm/in	Boru Dış Çap mm/in	Çalışma Basıncı (Mpa)/(PSI)	Boyutlar L (mm)
50 x 25 2 x 1	60.3 x Rc1 2.375 x 1.327	2.07 Mpa 300PSI	64	125 x 32 5 x 1¼	139.7 x Rc1¼ 5.5 x 1.669	2.07 Mpa 300PSI	85
50 x 32 2 x 1¼	60.3 x Rc1¼ 2.375 x 1.669		64	125 x 40 5 x 1½	139.7 x Rc1½ 5.5 x 1.9		85
50 x 40 2 x ½	60.3 x Rc1½ 2.375 x 1.9		64	125 x 50 5 x 2	139.7 x Rc2 5.5 x 2.375		85
65 x 25 2½ x 1	73 x Rc1 2.875 x 1.327		64	125 x 65 5 x 2½	139.7 x Rc2½ 5.5 x 3		85
65 x 32 2½ x ¼	73 x Rc1¼ 2.875 x 1.669		64	125 x 80 6 x 3	139.7 x Rc3 5.5 x 3.5		85
65 x 40 2½ x ½	73 x Rc1½ 2.875 x 1.9		64	125 x 100 5 x 4	139.7 x Rc4 5.5 x 4.5		85
65 x 40 2½ x 1½	76.1 x Rc1½ 3 x 1.9		64	150 x 25 6 x 1	159 x Rc1 6.25 x 1.327		85
65 x 50 2½ x 2	76.1 x Rc2 3 x 2.375		64	150 x 32 6 x ¼	159 x Rc1¼ 6.25 x 1.669		85
80 x 25 3 x 1	88.9 x Rc1 3.5 x 1.327		64	150 x 40 6 x ½	159 x Rc1½ 6.25 x 1.9		85
80 x 32 3 x ¼	88.9 x Rc1¼ 3.5 x 1.669		64	150 x 50 6 x 2	159 x Rc2 6.25 x 2.375		85
80 x 40 3 x ½	88.9 x Rc1½ 3.5 x 1.9		64	150 x 65 6 x 2½	159 x Rc2½ 6.25 x 3		85
80 x 50 3 x 2	88.9 x Rc2 3.5 x 2.375		64	150 x 80 6 x 3	159 x Rc3 6.25 x 3.5		85
80 x 65 3 x 2½	88.9 x Rc2½ 3.5 x 3		64	150 x 25 6 x 1	165.1 x Rc1 6.5 x 1.327		85
100 x 25 4 x 1	108 x Rc1 4.25 x 1.327		76	150 x 32 6 x ¼	165.1 x Rc1¼ 6.5 x 1.669		85
100 x 32 4 x ¼	114.3 x Rc1¼ 4.5 x 1.669		76	150 x 40 6 x ½	165.1 x Rc1½ 6.5 x 1.9		85
100 x 40 4 x ½	114.3 x Rc1½ 4.5 x 1.9		76	150 x 50 6 x 2	165.1 x Rc2 6.5 x 2.375		85
100 x 50 4 x 2	108 x Rc2 4.25 x 2.375	76	150 x 65 6 x 2½	165.1 x Rc2½ 6.5 x 3	85		
100 x 65 4 x 2½	108 x Rc2½ 4.25 x 3	76	150 x 80 6 x 3	165.1 x Rc3 6.5 x 3.5	85		
100 x 80 4 x 3	108 x Rc3 4.25 x 3.5	76	150 x 100 6 x 4	165.1 x Rc4 6.5 x 4.5	85		
100 x 25 4 x 1	114.3 x Rc1 4.5 x 1.327	76	200 x 25 8 x 1	219.1 x Rc1 8.625 x 1.327	85		
100 x 32 4 x ¼	114.3 x Rc1¼ 4.5 x 1.669	76	200 x 32 8 x ¼	219.1 x Rc1¼ 8.625 x 1.669	85		
100 x 40 4 x ½	114.3 x Rc1½ 4.5 x 1.9	76	200 x 40 8 x ½	219.1 x Rc1½ 8.625 x 1.9	85		
100 x 50 4 x 2	114.3 x Rc2 4.5 x 2.375	76	200 x 50 8 x 2	219.1 x Rc2 8.625 x 2.375	85		
100 x 65 4 x 2½	114.3 x Rc2½ 4.5 x 3	76	200 x 65 8 x 2½	219.1 x Rc2½ 8.625 x 3	85		
100 x 80 4 x 3	114.3 x Rc3 4.5 x 3.5	76	200 x 82 8 x 3	219.1 x Rc3 8.625 x 3.5	85		
125 x 25 5 x 1	139.7 x Rc1 5.5 x 1.327	85	200 x 100 8 x 4	219.1 x Rc4 8.625 x 4.5	85		

Model

XGQT06

□ Kep



Yivli Kör Tapa, Model XGQT06, Sfero Duktıl Gövde, ASTM A536 ISO 1083 standartlarına uygun, 300psi soğuk su çalışma basıncı anma değerli, Ral3000 Epoksi Toz Füsyon Boyalı, UL/ULC/FM/CE

Anma Ölçüsü mm/in	Boru Dış Çap mm/in	Çalışma Basıncı (Mpa)/(PSI)	Boyutlar
			L (mm)
25 1"	33.7 1.327	2.07 Mpa 300PSI	24
32 1¼"	42.4 1.669		24
40 1½"	48.3 1.9		24
50 2"	60.3 2.375		27
65 2½"	73 2.875		27
65 2½"	76.1 3		27
80 3"	88.9 3.5		27
100 4"	108 4.25		27
100 4"	114.3 4.5		27
125 5"	133 5.25		27
125 5"	139.7 (141.3) 5.5 (5.563)		27
150 5"	159 6.25		27
150 6"	165.1 6.5		27
150 6"	168.3 6.625		27
200 8"	219.1 8.625		31.5
250 10"	273 10.75		31.5
300 12"	323.9 12.75		32

Model

XGQT61

□ Eksantrik Delikli Kep



Anma Ölçüsü mm/in	Boru Dış Çap mm/in	Çalışma Basıncı (Mpa)/(PSI)	Boyutlar
			L (mm)
50x25 2x1	60.3xRc1 2.375x1.327	2.07 Mpa 300 PSI	23.8
50x40 2x1½	60.3xRc1½ 2.375x1.9		23.8
65x50 2½x2	76.1xRc2 3x2.375		23.8
80x50 3x2	88.9xRc2 3.5x2.375		25.4
100x50 4x2	114.3xRc2 4.5x2.375		25.4
125x50 5x2	139.7xRc2(141.3xRc2) 5.5x2.375(5.563x2.375)		25.4
150x50 6x2	168.3xRc2 6.63x2.375		25.4
200x50 8x2	219.1xRc2 8.625x2.375		25.4

Duktıl Gövde, ASTM A536 ISO 1083 standartlarına uygun, 300psi soğuk su çalışma basıncı anma değerli, Ral3000 Epoksi Toz Füsyon Boyalı, UL/ULC/FM/CE

Ürün Özellikleri

Döküm Kalıp: Döküm kalıplarının her partisi için kimyasal kompozisyon sıkı bir şekilde kontrol edilmektedir, döküm kalıpların ASTM536 ve ISO1083 gereklilerini karşılaması için, geçmişe doğru kaynağını araştırmak için germe çubuklarıyla her ocak için dip denetimi gerçekleştirilmiştir.



Cıvatalar ve Vidalar: Mükemmel karbon çelikten imal edilmiştir, ısıl işlem uygulanmıştır, elektro galvaniktir, ASTM A183/ISO 898'e uygundur.



Contalar

Malzeme	Uygulama Sıcaklığı	Renk	Uygulama Alanı
EPDM	36° C+ 110°C	Siyah	Su, Petrol ürünü olmayan gaz, seyreltik asit, asit alkalin tuz ve hidrokarbon içermeyen çoklu kimyasallar. Petrol benzeri araçlar
Silika jel	40° C+ 177°C	Beyaz	İçme suyu, sıcak su, daha yüzsek sıcaklıklarda kimyasallar.



Apres: Tüm döküm kalıplar farklı ortamlar için apre işlemi öncesinde kumlama işlemine tabi tutulmaktadır. Müşterilerin farklı ihtiyaçlarına cevap verebilmek adına eposiz tozu, boya, elektrofrotik, Füzyonla Yapıştırılmış Epoksi (FBE) Dacromet* gibi apre işlemleri önerilmektedir.

* **DACROMET:** Çinko ve alüminyum parçacıklarından oluşan yüksek dayanımlı inorganik bir kaplamadır. Elektrofrotik galvaniz kaplamaya göre , iki kat daha krozyona dayanıklıdır.



□ Yivli Kaplin Montaj Detayları



A - Borunun dış yüzeyinin düzgün olduğunu ve üzerinde tümsek ve derin çukurların olmadığını kontrol ediniz. Yivli boru ucunu dikkatli bir şekilde temizleyiniz. İyi bir sızdırmazlık sağlamak için tüm pas, yağ, gres ve kirin temizlenmesi zorunludur.



B - Tedarik edilen contanın amaçlanan hizmet için uygun olup olmadığını kontrol ediniz. Daha sonra contanın sızdırmazlık dudaklarına ve dış taraflarına solvent içermeyen yağ/ince bir tabaka halinde uygulayınız.



C - Contayı borunun üzerine takınız ve contanın boru üzerinde çıkıntı oluşturmadığından emin olunuz.



D - İki borunun uçlarını hizalayın ve bir araya getiriniz. Contayı yerine kaydırınız ve tamamen yerine oturduğundan emin olunuz. **Not:** Contanın hiçbir kısmının her iki boru üzerinde, oyukların içine girmediğinden emin olunuz.



E - Contanın üzerine, kaplinin her iki parçasının dikkatlice yerleştiriniz. Kaplin çenelerinin yivlere iyi bir şekilde düzgünce oturmasını sağlayacak şekilde civataları sıkınız. **Not:** Civataların oval/elips şeklindeki boğazkısmının, uygun bir şekilde civata deliklerine oturduğundan emin olunuz.



F - Kaplinin her iki tarafındaki civataları, eşit olarak, dengeli bir şekilde sıkınız. Kaplinin her iki tarafının birbiri ile temas halinde olduğundan veya her iki tarafındaki boşlukların eşit (Orantılı) olduğundan emin olunuz. Civataları, aşağıdaki tabloda gösterilen sıralama momentlerine göre sıkarak işlemi tamamlayınız.

Anma Çapı	Dış Çap	Saptırma Derecesi
mm	mm	derece
25	33.7	2.3
32	42.4	2.3
40	48.3	2.3
50	60.3	2.3
65	73	1.9
65	76.1	1.9
80	88.9	1.6
100	108	1.7
100	114.3	1.6
125	133	1.4
125	139.7	1.3
125	141.3	1.3
150	159	1.2
150	165.1	1.1
150	168.3	1.1
200	219.1	0.8
250	273	0.7
300	323.9	0.6

Borunun Hazırlanması

Rolling veya oluk kesme parçaları ile evlendirilen boru izin ve dış çap ve oluk boyutu doğru bağlantı özelliği sağlamak için, amaçlanan hizmet için suiteble olmalı kaplin olduğu, aşağıdaki gibi oluk boyutu:

Civata	Civata Sıkma Momenti
	NM
M10 (3/8)	70~80
M12 (1/2)	125~140
M14 (9/16)	135~150
M16 (5/8)	200~230
M20 (3/4)	240~270

□ Mekanik Tee (Kruva) Montaj Detayları



A - Ürün taleplerine uygun olarak boru üzerinde (kaynak yerlerinin üzerinde değil) bir delik açınız. Boru üzerindeki tüm çapakları temizleyiniz. Deliğin 20mm civarında hiçbir derin çukur veya tümsek bulunmamalıdır.



B - Contayı kontrol ediniz. Kullanım amacına uygun olduğundan emin olunuz. daha sonra deliğin etrafına az bir miktar (solvent içermeyen) yağ sürünüz.



C - Mekanik Tee bağlantısının ve borunun ebatlarını kontrol ediniz, daha sonra contayı yuvasına yerleştiriniz ve tam olarak yerlerine oturmalarını sağlayınız. Yuvaı deliğe yerleştiriniz, Contanın deliğe dengeli bir şekilde oturduğundan emin olunuz.



D - Alt kelepçeyi borunun altına yerleştiriniz. Üstteki kelepçe ile alttaki kelepçeyi hizalayınız. İki yuvaya da civataları yerleştiriniz. Somunu civataların üzerine parmağınızla sıkınız.



E - Üstteki yuvanın teması tam olana kadar vidaları dengeli bir şekilde sıkıştırınız. Konumlama bileziğinin çıkış deliğine uygun bir şekilde oturduğundan emin olunuz. Vidalar için uygulanacak tork aşağıdaki tablodadır.



F - Mekanik Tee bağlantısının boru ile montajını denetlerken bağlantı parçasının her iki taraftaki boşluklarının eşit olmasına dikkat edilmelidir.



G - Mekanik kruva bağlantısı monte edilirken, üstteki yuvanın ve alttaki yuvanın sapması 1.5mm'den fazla olamaz. Konumlama bileziği çıkış deliğine uygun bir şekilde oturmalıdır. Vidalar sıkılırken uygulanacak tork yandaki tabloya uygun olmalıdır.

Not:

Gerekli sızdırmazlık özelliğini sağlamak için civatanın sıkma momenti gereği kadar olmalıdır. Fazla tork uygulanması fayda sağlamaz. Aksine civata ve yuvaya zarar verir. Hatta bağlantının kopmasına bile neden olabilir. Az tork uygulaması ise sızıntıya yol açar. Hem bağlantının kopması, hem de su sızdırması durumunda, yaralanmalara ve maddi kayıplara yol açacaktır.

Civata	Civata Sıkma Momenti
	NM
M10 (3/8")	50~60
M12 (1/2")	90~100
M14 (9/16")	135~150
M16 (5/8")	200~230

U-Bolt Montaj Detayları

" U " tarzı mekanik tee (yan çıkış) montajı



A - Ürün taleplerine uygun olarak boru üzerinde (kaynak yerlerinin üzerinde değil) bir delik açınız. Boru üzerindeki tüm çapakları temizleyiniz, Deliğin 20mm civarında hiçbir derin çukur veya tümsek bulunmamalıdır.



B - Contayı kontrol ediniz. Kullanım amacına uygun olduğundan emin olunuz. Daha sonra deliğin etrafına az bir miktar (solvent içermeyen) yağ sürünüz.



C - Mekanik Tee bağlantısının ve borunun ebatlarını kontrol ediniz, daha sonra contayı yuvasına yerleştiriniz ve tam olarak yerlerine oturmalarını sağlayınız. Yuvası deliğe yerleştiriniz, Contanın deliğe dengeli bir şekilde oturduğundan emin olunuz.



D - Cıvata yuvasına yerleştiriniz ve parmakla vidaları saat yönünde çeviriniz. Cıvata kafalarının yuvaya tam olarak oturduğundan emin olunuz. Yuva ve tırnaklı somun arasındaki boşluğunun mümkün olduğunca eşit olmasını sağlayınız.



E - Somunları, yuva boruya iyice temas edene kadar dengeli bir şekilde sıkınız. Vidaların sıkma momenti aşağıdaki tabloya uygun olmalıdır.



F - Montaj işlemi sonrasında, muhafaza/ yuva ile borunun yüzeyi arasındaki boşluğu kontrol ediniz. Bunlar arasında hiç boşluk kalmadığından emin olunuz.

NOT:

Etkili mühür özelliği almak için, tork, mühür özelliği geliştirmek olamaz aksine, cıvata ve döküm zarar verir, hatta kesilmeleri neden standart çok büyük tork kapsamında olmalıdır. Çok küçük miğfer sızıntıya sebep olacak, ikisi de kopukluklar ve kaçak belki büyük yaralanmaya veya kaybına neden.

Civata	Civata Sıkma Momenti
	Nm
M8 (1/4")	50~60
M10(3/8")	65~70

“Teknolojik Çözümler”



Yangın ve Havalandırma Sistemleri

STOKTAN
HEMEN
TESLİM



**SULU SÖNDÜRME
SİSTEMLERİ**



**ALGILAMA
SİSTEMLERİ**



**KÖPÜKLÜ SÖNDÜRME
SİSTEMLERİ**



**PASİF KORUMA
SİSTEMLERİ**



**ÖZEL SÖNDÜRME
SİSTEMLERİ**



**3D PROJE ve DESTEK
HİZMETLERİ**



**DUMAN ve ISI TAHLİYE
HAVALANDIRMA
SİSTEMLERİ**



**MALZEME TEMİNİ VE
STOKTAN SATIŞ**



**DANISMANLIK ve BAKIM
HİZMETLERİ**



www.fireshop.com.tr





STOKTAN
HEMEN
TESLİM



TEKNO YANGIN ve HAVALANDIRMA SİSTEMLERİ LTD. ŞTİ

Acıbadem Cad. İbrahimağa Konutları A-2 Blok D.4
34718 Acıbadem, Kadıköy - İstanbul
Tel: 0216 327 8505 pbx Faks: 0216 428 81 98
info@teknonyangin.com.tr