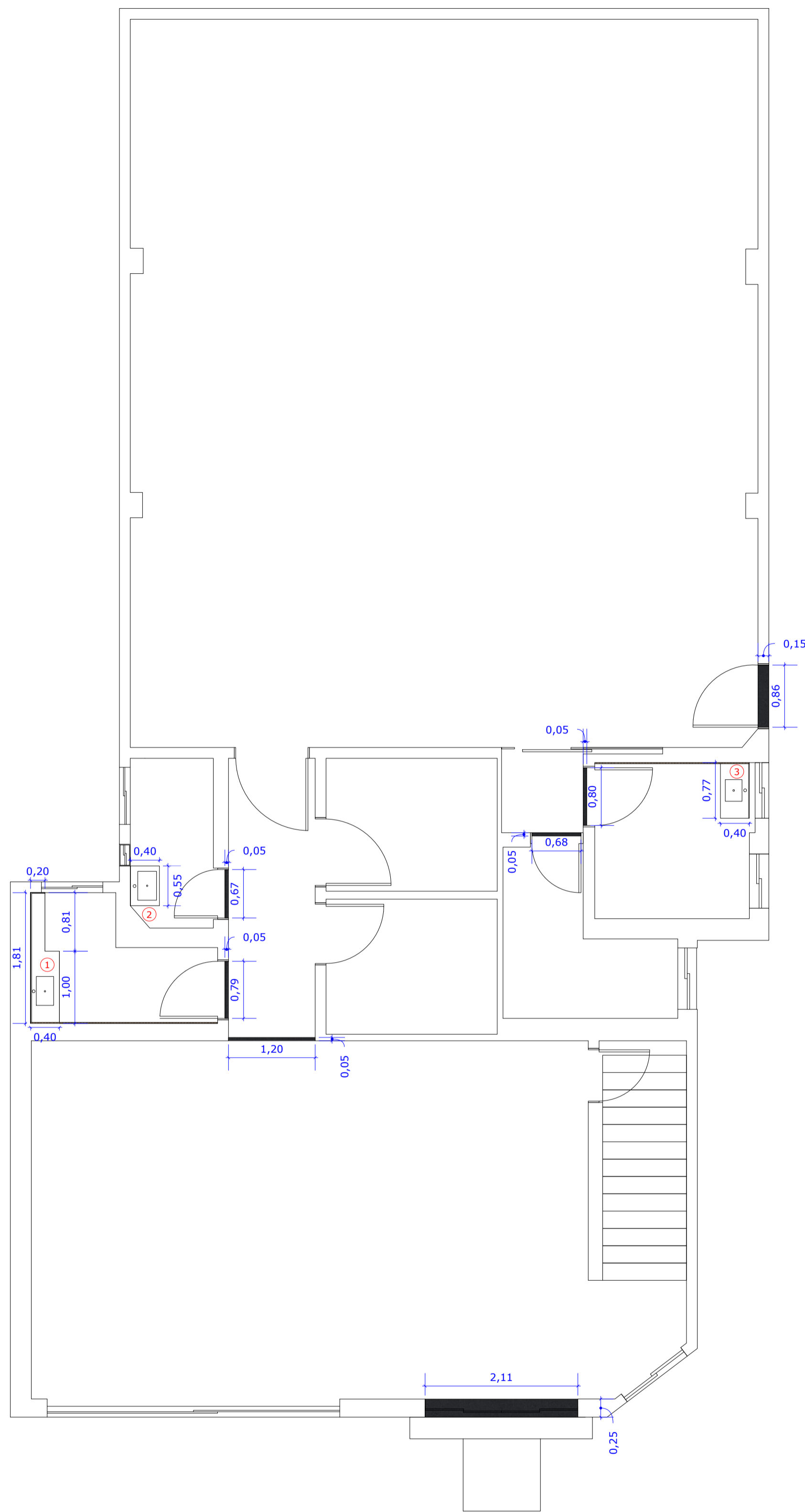
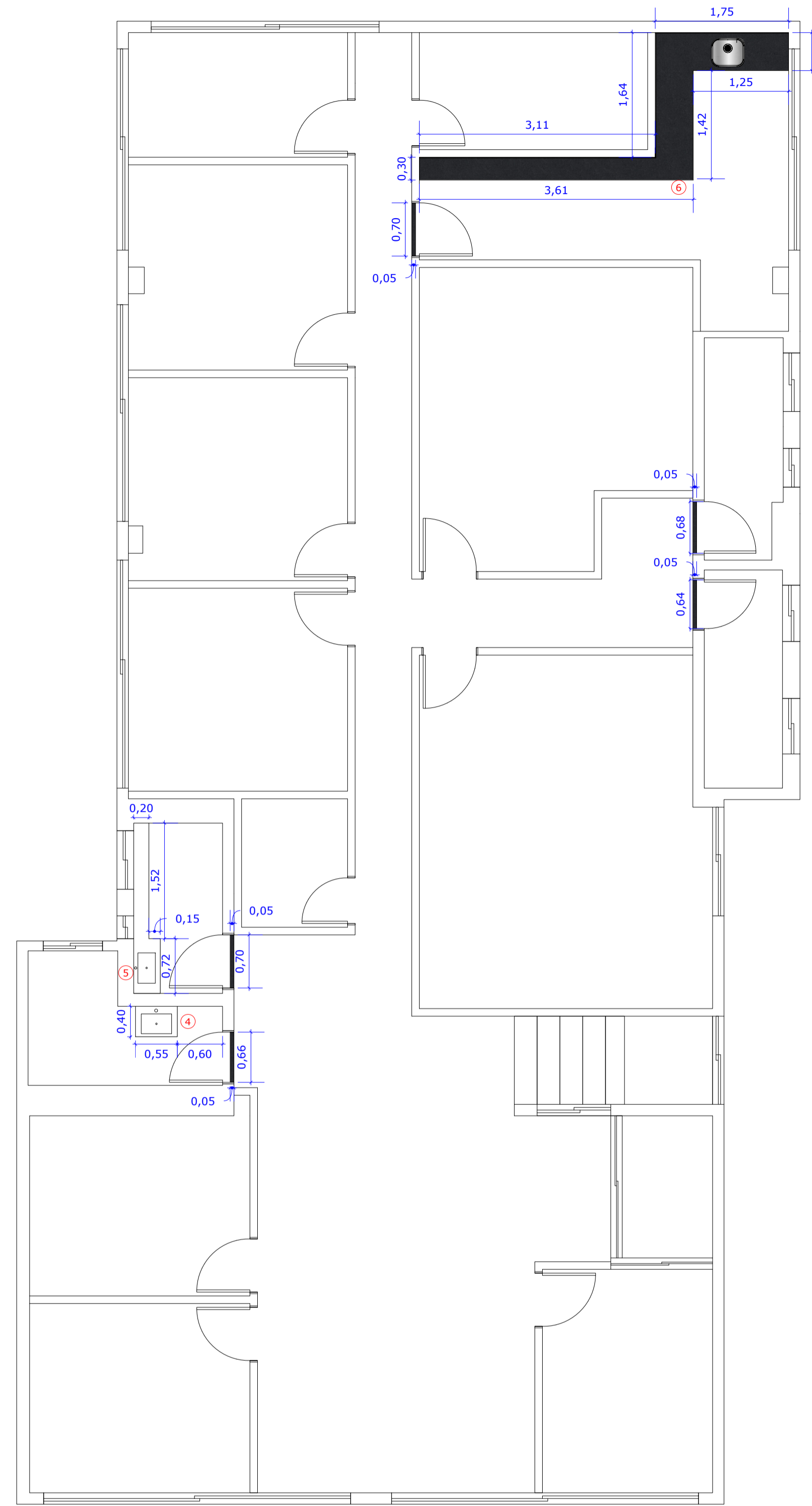


Planta Baixa - Pavimento Térreo
Escala 1:50



Planta Baixa - Pavimento Superior
Escala 1:50



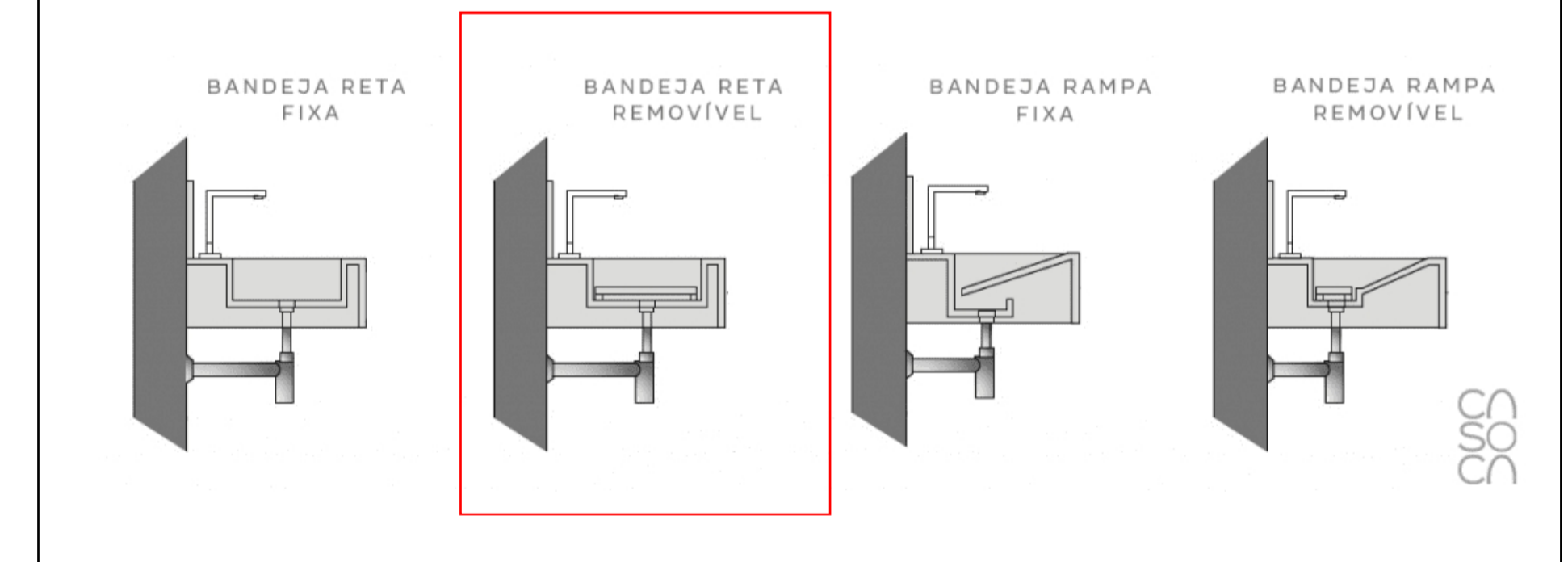
W.C. Superior MASC.	Material	Branco Prime	PERSPECTIVA 04 Escala 1:20
	Superfície	Polido	
	Saia	90cm	
	Frontão	-	
	Cuba	Esculpida com Bandeja Reta Removível - 40cm x 25cm	

W.C. Superior FEM.	Material	Branco Prime	PERSPECTIVA 05 Escala 1:20
	Superfície	Polido	
	Saia	30cm	
	Frontão	-	
	Cuba	Esculpida com Bandeja Reta Removível - 40cm x 25cm	

Copa	Material	Preto São Gabriel	PERSPECTIVA 06 Escala 1:50
	Superfície	Polido	
	Saia	6cm	
	Frontão	15cm	
	Cuba	Modelo no projeto hidráulico	

Soleiras	Material	Preto São Gabriel	PERSPECTIVA GENÉRICA Escala 1:10
	Superfície	Polido	

DETALHE CUBA ESCULPIDA



W.C. Térreo FEM.	Material	Branco Prime	PERSPECTIVA 01 Escala 1:20
	Superfície	Polido	
	Saia	30cm	
	Frontão	15cm	
	Cuba	Esculpida com Bandeja Reta Removível 40cm x 25cm	

W.C. Térreo MASC.	Material	Branco Prime	PERSPECTIVA 02 Escala 1:20
	Superfície	Polido	
	Saia	90cm	
	Frontão	-	
	Cuba	Esculpida com Bandeja Reta Removível 40cm x 25cm	

W.C. PNE	Material	Branco Prime	PERSPECTIVA 03 Escala 1:20
	Superfície	Polido	
	Saia	12cm	
	Frontão	15cm	
	Cuba	Esculpida com Bandeja Reta Removível 40cm x 25cm	

- NOTA 01: Conferir medidas no local.
 NOTA 02: Qualquer dúvida consultar os demais projetos e/ou o projetista.
 NOTA 03: Este projeto não contém cunho/responsabilidade estrutural.
 NOTA 04: Todas as cubas serão centralizadas no ponto de esgoto (Exceto a nº 04 e 06).
 NOTA 05: A marmoraria deverá conferir as medidas dos eixos das cubas na obra.

	Arquiteta: Isabella Gomes Engenheiro Civil: João Carlos Brigagão CREA 50708263/1 Contato: (12) 99635-9557 Email: projetosisabellagomes@gmail.com São José dos Campos		
	Proprietário: Vinicius Carlos de Moraes		
Local: Rua Cel. João Cursino, 53 - Vila Adyana - São José dos Campos - SP			
Projeto: Pedras			Folha: 01/01
Projetista: Isabella Gomes			
Data: 11/09/23	Escala: Indicada	Unidade: Metro	Tam. Folha: A1 Prancha: 08/12