

Exibir resultados

Entrevistado

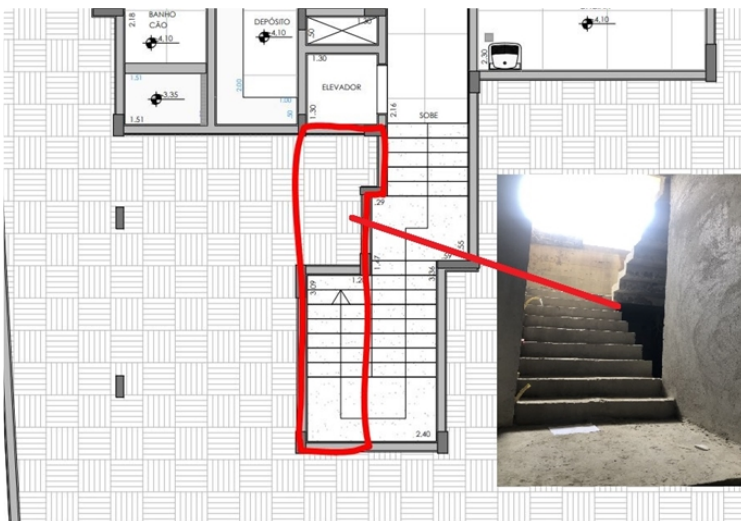
1 Anônima

14:19

Tempo para concluir

Jardim de inverno

SUBSOLO



1

O que você imagina para este ambiente?

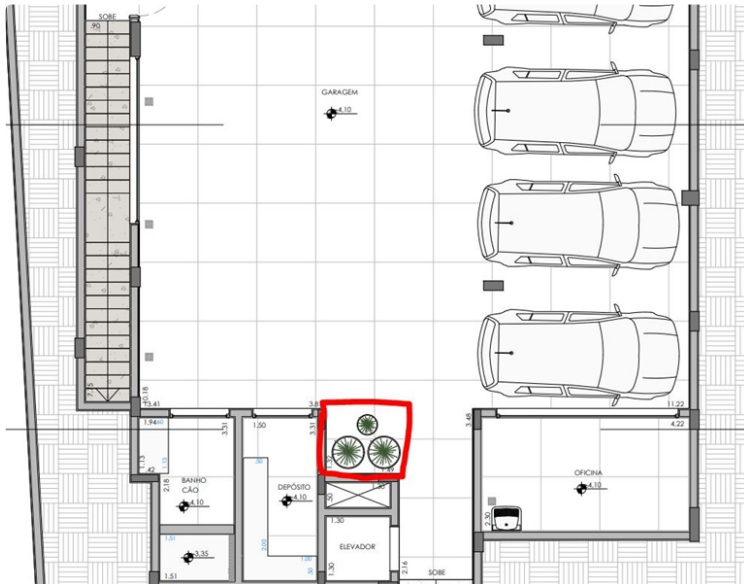
Desconsiderar pois será armario

2

Qual o orçamento aproximado para este ambiente?

Garagem

SUBSOLO



3

O que você imagina para este ambiente?

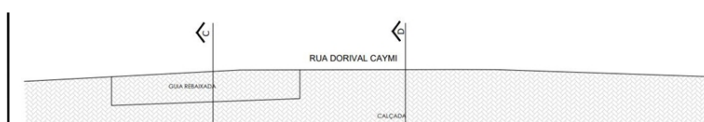
Desconsiderar pois será integrado com marcenaria (hall)

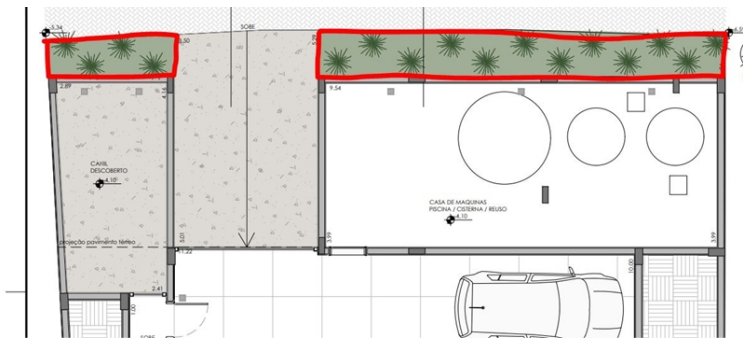
4

Qual o orçamento aproximado para este ambiente?

Fachada Posterior

SUBSOLO





5

O que você imagina para este ambiente?

Plantas que realcem o paisagismo, integradas com iluminação

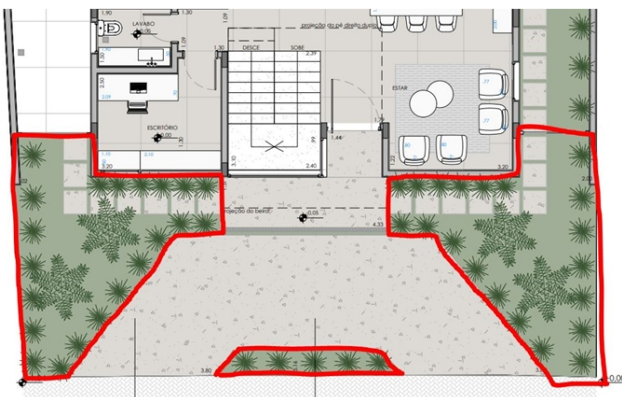
6

Qual o orçamento aproximado para este ambiente?

Não tenho referencia. Procuramos algo pratico, com o menor custo possivel

Fachada Frontal

TÉRREO



7

O que você imagina para este ambiente?

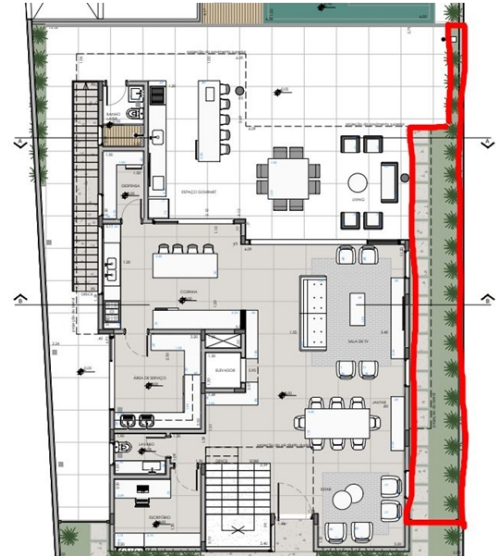
Integração do paisagismo com a fachada da casa e com a iluminação. Poste padrao Edp Integrado ao ambiente e discreto. Gostariamos que a visao do corredor esquerdo (ao lado do escritorio) fosse o mais oculto possivel, de forma a esconder a visao deste corredor para as pessoas que estao nos terrenos acima.

8

Qual o orçamento aproximado para este ambiente?

Nao tenho referencia. Procuramos algo pratico, com o menor custo possivel

Fachada Lateral Direita



TÉRREO

9

O que você imagina para este ambiente?

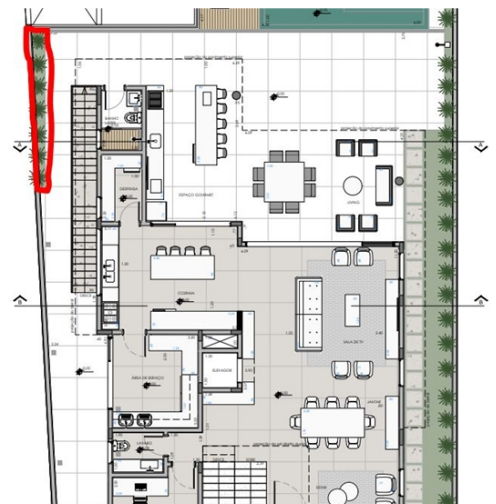
Ambiente convidativo (é a 2º entrada da casa). Nao gostaríamos de usar grama, mas sim algo funcional. O corredor foi considerado Area permeavel no projeto. A area proxima a piscina deve esconder o rolo da capa protetora da piscina

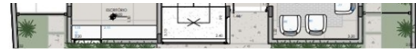
10

Qual o orçamento aproximado para este ambiente?

Nao tenho referencia. Procuramos algo pratico, com o menor custo possivel

Fachada Lateral Esquerda





TÉRREO

11

O que você imagina para este ambiente?

Funcional, completando integração ao ambiente.

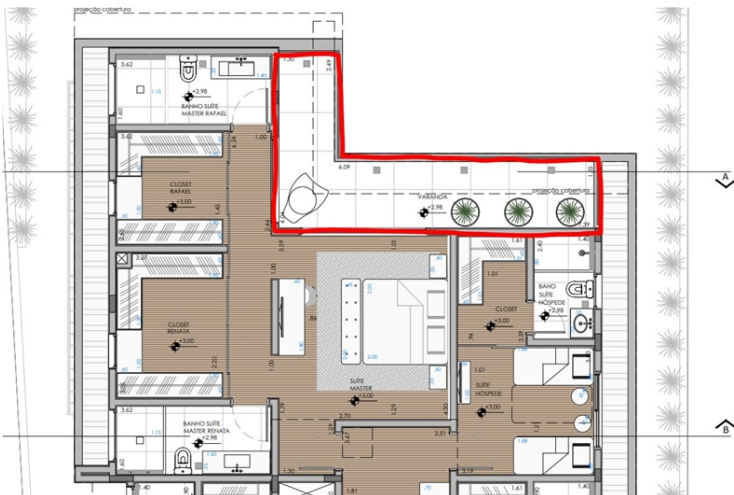
12

Qual o orçamento aproximado para este ambiente?

Nao tenho referencia. Procuramos algo pratico, com o menor custo possivel

Varanda Master

SUPERIOR



13

O que você imagina para este ambiente?

Algo discreto para integrar com a movelaria ao lado das janelas da suite master. Aproveitar a vista para a serra

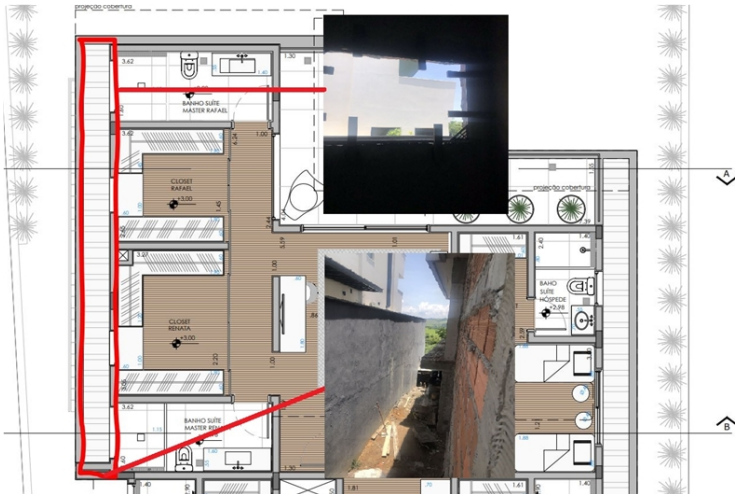
14

Qual o orçamento aproximado para este ambiente?

Nao tenho referencia. Procuramos algo pratico, com o menor custo possivel

Beiral Master (Lateral)

SUPERIOR



15

A janela do banheiro master, está com visão para a varanda do vizinho. Caso o vidro que vocês colocarem for neutro e não jateado, temos a opção de incluir uma solução paisagística para ganhar privacidade, visto que temos esse beiral. Isso é uma opção para vocês?

O video será jateado

OBSERVAÇÕES GERAIS

16

Faltou dizer alguma coisa sobre a casa? Comente aqui

Nao, obrigada!