

CATALOGO ILUMINACION LED

2026



¿POR QUÉ ELEGIR PERFILED?

Sistemas de iluminación LED preparados para instalar

Suministramos soluciones de iluminación para mobiliario con perfiles, componentes y control compatibles, preparados para una instalación rápida y precisa.

No solo distribuimos material: entregamos sistemas preparados y verificados para montaje profesional.

PROPUESTA DE VALOR

Corte a medida y a inglete

Perfiles mecanizados con precisión para tramos rectos y esquinas, con ajuste exacto en muebles y estructuras.

Preparación técnica previa

Corte, soldadura y conexionado de tiras LED listos para instalar y conectar.

Entregas rápidas de material preparado

Procesado ágil de pedidos para no frenar fabricación ni fases de montaje.

Perfiles y soluciones de integración

Superficie, empotrado y angular para integración estética y funcional en mobiliario.

Control y automatización integrable

Sensores táctiles, infrarrojos y ocultos compatibles con instalaciones discretas.

Compatibilidad eléctrica del sistema

Fuentes y controladores seleccionados para funcionamiento estable y seguro.





ÍNDICE

1. PERFILES

Integración estructural de perfiles y accesorios para iluminación profesional.

2. COMPONENTES DE ILUMINACION

Tiras, fuentes y sensores que definen la luz del sistema.

3. CONTROL Y CONECTIVIDAD

Gestión avanzada de iluminación mediante mandos, controladores y cableado.

4. SERVICIOS PROFESIONALES

Cortes y preparaciones a medida para instalaciones precisas y rápidas.

5. CONTACTO





SUPERFICIE

Perfiles de superficie en aluminio anodizado o lacado, ideal para paredes, muebles y zonas húmedas.



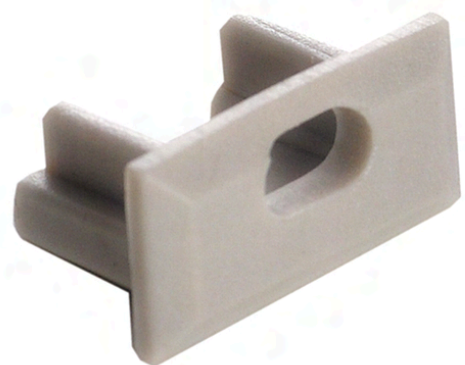
ANGULAR

Perfil angular de aluminio para tiras LED. Iluminación uniforme con difusor. Apto para interior y exterior.



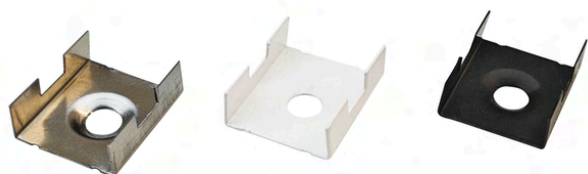
EMPOTRADO

Perfiles en aluminio anodizado o lacado, ideal para empotrar en techos y muebles.



TAPONES

Cierre estético y seguro para perfiles LED, fabricados en material resistente, garantizando protección, acabado uniforme y acabado profesional en cualquier instalación.



GRAPAS

Sistema de fijación rápido y seguro para perfiles LED, permite instalaciones firmes y estables, manteniendo estética limpia y profesional en cualquier superficie.

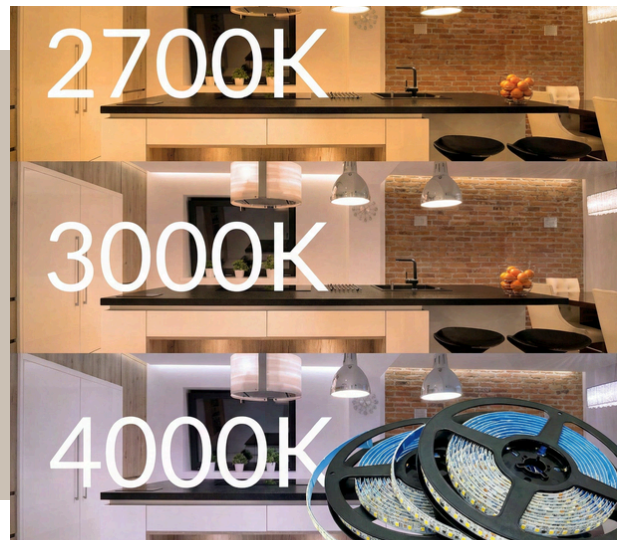


DIFUSORES

Accesorios que suavizan y distribuyen la luz de manera homogénea, protegen la tira LED y aportan un acabado elegante y uniforme.



COMPONENTES DE ILUMINACION



TIRAS LED

Sistemas flexibles de alta eficiencia que definen la luz, ofreciendo distintos tonos de blanco, opciones RGB o blanco variable con protección IP20 o IP67.



FUENTES DE ALIMENTACION

Unidades fundamentales que suministran energía estable y segura, garantizando el rendimiento fiable de todo el sistema de iluminación profesional.



SENSORES

Componentes inteligentes infrarrojos, táctiles u ocultos que automatizan el encendido y apagado de la iluminación en mobiliario.





10W/METRO IP20

Solución de iluminación eficiente para interiores que ofrece una potencia moderada, ideal para resaltar detalles decorativos en ambientes secos.



15W/METRO IP20

Proporciona un mayor flujo luminoso para proyectos que requieren luz funcional o ambiental intensa en espacios interiores protegidos.

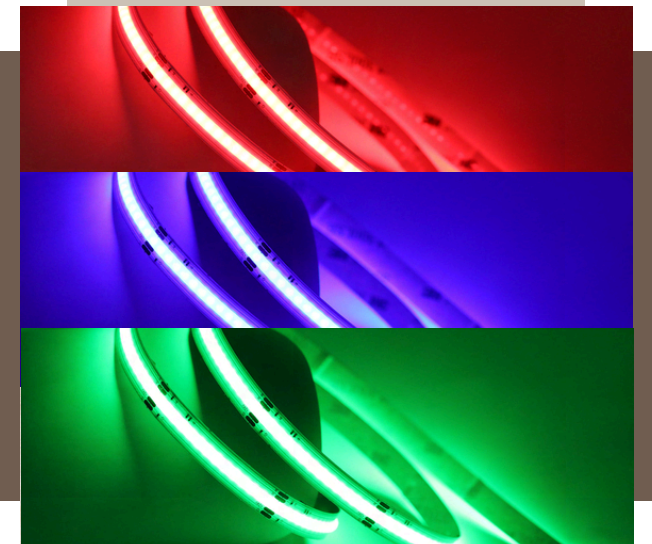


15W/METRO IP67

Variante robusta con protección máxima contra el agua y polvo, diseñada específicamente para instalaciones exteriores o zonas muy húmedas.

RGB COB 15W/METRO IP20

Tecnología COB para una iluminación de color continua y sin puntos visibles, creando efectos cromáticos fluidos y elegantes.



BLANCO VARIABLE 20W/M IP20

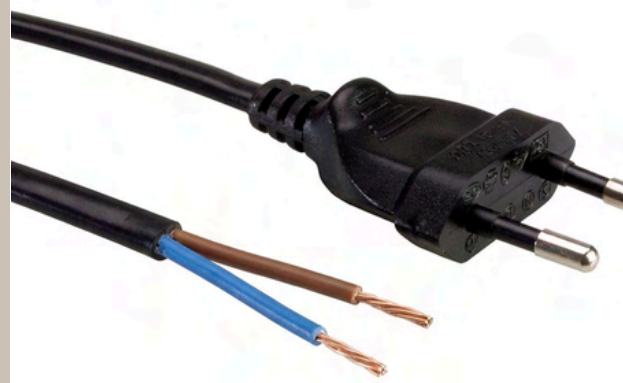
Permite ajustar la temperatura de color según la necesidad, ofreciendo máxima versatilidad desde ambientes cálidos hasta blancos fríos.



230V 14W/METRO IP67

Modelo de conexión directa que facilita instalaciones de gran longitud en exteriores sin necesidad de fuentes de alimentación complejas.





CABLE DE ALIMENTACIÓN

Conductores eléctricos robustos diseñados para conectar las fuentes con las tiras LED, asegurando una transmisión de energía eficiente y segura.



FUENTES DE ALIMENTACION

Transformadores versátiles de 15W a 150W que garantizan potencia estable y protección eléctrica para optimizar el rendimiento de cualquier instalación LED.



DISTRIBUIDOR

Accesorio de conexión que permite derivar la salida de una fuente hacia varias tiras LED, facilitando instalaciones múltiples de forma ordenada.





SENSOR INTEGRADO

Dispositivo compacto que se instala directamente dentro del perfil, permitiendo un control invisible y fluido del encendido mediante tacto.

SENSOR IR DOBLE

Sensor de infrarrojos ideal para armarios de doble puerta que activa la luz automáticamente al detectar cualquier apertura frontal.



SENSOR IR

Detector de proximidad ideal para muebles y armarios que enciende la luz al abrir la puerta sin contacto físico.



SENSOR INTEGRADO LED

Variante avanzada con indicador luminoso que facilita la localización del punto de control táctil incluso en total oscuridad.

SENSOR OCULTO

Tecnología innovadora que permite el control de la iluminación a través de superficies de madera, manteniendo una estética limpia y minimalista.



SENSOR TACTIL

Interruptor capacitivo que regula la intensidad lumínica con un solo toque, ofreciendo una interacción moderna y precisa con el mobiliario.





REGULADORES MIBOXER

Dispositivos de alta precisión diseñados para gestionar la intensidad lumínica y crear ambientes personalizados mediante un control suave, estable y profesional.



CONTROLADORES MIBOXER

Sistemas avanzados por radiofrecuencia que permiten coordinar colores y efectos en múltiples zonas, garantizando una gestión inalámbrica eficiente.





REGULADOR INALAMBRICO

Mando inalámbrico de superficie con dial rotatorio que permite ajustar el brillo y la temperatura de color de forma remota.



REGULADOR FIJO

Panel de pared giratorio e inalámbrico que permite un control limpio y sin cables de la intensidad lumínica en mobiliario.



REGULADOR BLANCO VARIABLE

Dispositivo de control para sistemas de blanco variable que permite ajustar la temperatura de color y el brillo mediante radiofrecuencia.

REGULADOR RGB

Mando inalámbrico diseñado para gestionar sistemas de color, permitiendo crear ambientes cromáticos dinámicos y regular la intensidad de forma remota.



CONTROLADOR

Receptores inalámbricos por radiofrecuencia diseñados para gestionar de forma precisa la intensidad, el tono o el color de tus tiras LED.



CONTROLADOR DOMOTICO

Receptor universal con WiFi y Bluetooth que permite gestionar cualquier tira LED mediante smartphone, voz (Alexa/Google) o mandos a distancia.

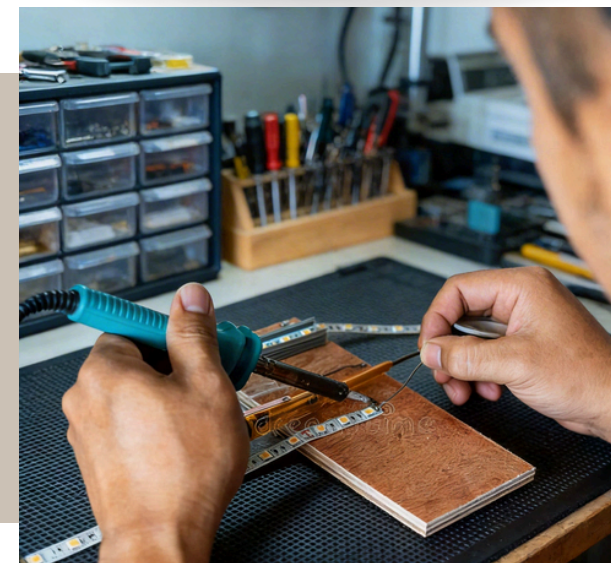


SERVICIOS PROFESIONALES



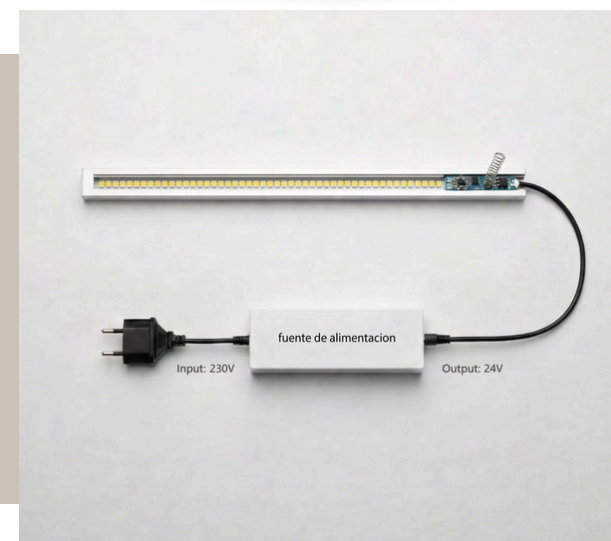
CORTE A MEDIDA E INGLETE

Servicio de corte personalizado y angular que garantiza ajustes milimétricos y uniones perfectas en esquinas para instalaciones estéticas y profesionales.



SOLDADURA Y CONEXIONADO

Instalación profesional de cableado y conectores en tiras LED, asegurando uniones eléctricas duraderas, seguras y listas para conectar directamente.



MONTAJE DE KIT COMPLETO

Entregamos el sistema totalmente ensamblado y testeado, incluyendo perfil, tira y controlador, para que solo tengas que instalar y encender.



**¡MUCHAS
GRACIAS!**

Contactate con nosotros:

tel:+34686497167

@perfilediluminacion

www.perfilediluminacion.es

info@perfilediluminacion.com

