

Sirca®







Sirca s.p.a. – Industria de Resinas y Pinturas

Sirca fue fundada en 1973, convirtiéndose rápidamente en una de las empresas líderes en revestimientos para madera.

La madera es un material vivo cada vez más valioso y ecológicamente esencial, que debe ser fuertemente protegido y valorado.

Los productos Sirca se dedican principalmente a los sectores del mueble y la cocina, y se desarrollan en cooperación con las marcas más valiosas e importantes del mercado italiano.

La gama de productos que ofrece Sirca es amplia, incluyendo todo lo necesario para la protección y pintado de superficies de madera y sus derivados.



MISIÓN

Hablar y entenderse.

Sintonice, comparta opciones, crezcamos juntos.

Es nuestra forma de trabajar, simplemente, nuestra misión. Este es un valor agregado que reservamos para nuestros clientes. Porque es importante ofrecer productos de la más alta calidad, fabricados con las tecnologías más avanzadas y con pleno respeto por el medio ambiente, pero más importante aún es sumar a eso la pasión por nuestro trabajo. Sólo así, en efecto, podremos crear relaciones duraderas en el tiempo, basadas en la confianza y el respeto. En Sirca trabajamos día a día, para acercar el noble y milenario arte de formular pinturas a los deseos de los clientes y al potencial de las nuevas tecnologías.

INVESTIGACIÓN & DESARROLLO

Los equipos y herramientas tecnológicas no pueden separarse del elemento esencial para una investigación en continua evolución: la creatividad humana.

Más del 20% del personal de Sirca está empleado en el Departamento de I+D: en un laboratorio completamente nuevo, formuladores, ingenieros, analistas, probadores, coloristas y aplicadores trabajan juntos para anticipar las tendencias del mercado, satisfacer las demandas diarias de los clientes, verificar que cada lote de producción cumpla con los requisitos técnicos. y requisitos aplicables. El laboratorio está equipado con la tecnología necesaria para escalar los ciclos de recubrimiento industrial.

De esta manera, los técnicos y los clientes pueden evaluar el rendimiento del producto en condiciones reales de uso y elegir las mejores soluciones para respaldarlo.

El contacto diario con el Servicio Técnico permite al equipo de Sirca buscar una visión constante e inmediata de las tendencias del mercado.

GRUPO SIRCA

CINCO ENTIDADES, UNA ALIANZA Las raíces del crecimiento y la innovación. Una red empresarial formada por empresas con objetivos comunes de innovación tecnológica e internacionalización para un crecimiento sostenible.

Durante Alliance es el nuevo nombre de un valioso equipo, establecido desde los años 70 por Luigi y Tarcisio Durante, convirtiéndose con el tiempo en una referencia confiable para recubrimientos, polímeros y adhesivos Panorama internacional Una estructura que hunde sus raíces en los valores éticos y empresariales de MADE IN ITALIA, encuentra su alma en los recursos humanos y la investigación tecnológica y evoluciona en múltiples direcciones en los mercados internacionales.

Un organismo en el que cinco Marcas Corporativas afrontan juntas los retos del presente y del futuro: crecer aún más y siempre mejor.



INNOVACIÓN

El departamento de I+D de Sirca desarrolla constantemente nuevos sistemas para seguir la dirección del mercado hacia productos y procesos más ecológicos y sostenibles.

REVESTIMIENTOS INNOVADORES DE ALTA CALIDAD PARA
ENRIQUECE, EMBELLECE Y PROTEGE LA MADERA

CREATIVIDAD

Equipos y herramientas tecnológicas unidas a una alta profesionalidad y valor Equipo de Sirca para crear y desarrollar nuevas soluciones para el mercado mundial



CALIDAD

Recubrimientos de alto nivel
desarrollados en cooperación con
las marcas más valiosas e
importantes del mercado italiano.

INVESTIGACIÓN

Un gran equipo de técnicos
altamente experimentados trabaja
diariamente para
anticipar las tendencias del mercado
y satisfacer las demandas de los
clientes en todo el mundo.

PRODUCTOS SIRCA

Revestimientos profesionales para madera

ALTA CALIDAD

EFICIENCIA

SEGURIDAD

PROTECCIÓN

CUIDADO

INNOVACIÓN

La gama de productos Sirca incluye todo lo necesario para proteger y vestir la madera y los sustratos alternativos utilizados en la industria del mueble y complementos: productos específicos, estudiados para ciclos artesanales e industriales, dando respuesta a diferentes tipologías de pintura de muebles y complementos, como cocinas, sillas, marcos, paneles, parquet, ataúdes y carpintería.

LÓGICA ECOLÓGICA

Respeto al medio ambiente y a las personas.

El progreso sostenible es hoy una necesidad absoluta, especialmente en la industria química. Sirca se esfuerza, día tras día, en la búsqueda de la mejora continua a todos los niveles, para expresar la atención positiva que se presta al medio ambiente.

Este objetivo se concreta en la selección de materias primas, la reducción del consumo energético y de recursos naturales, la eliminación de emisiones y el alargamiento del ciclo de vida de un gran número de productos, gracias a la calidad de los acabados y colas.

El deseo de proponer siempre la mejor solución a cualquier petición del cliente son los motores que nos empujan a ir más allá, a superar los límites de lo existente, ofreciendo siempre más.

Sirca SpA es una empresa certificada ISO9001:2015 y nuestras pinturas cumplen con los más estrictos estándares y certificados, garantizando una calidad superior a todos nuestros productos.



CALIDAD CERTIFICADA

Sirca SpA presta especial atención a la creciente demanda de productos certificados para usos

específicos, con el fin de apoyar a sus clientes en el constante desarrollo de su mercado.

Sirca, por lo tanto, supervisa constantemente el cambio o la creación de nuevos estándares y certificaciones, tanto a nivel nacional como internacional, y formula, modifica y prueba sus productos para cumplir con estos requisitos.

Le recomendamos que visite la sección de certificaciones del sitio web www.sirca.it, para averiguar qué productos están certificados como se muestra a continuación.



1. TINTES Y COLORANTES

- TINTES CONCENTRADOS UNIVERSALES

Serie CTE5000

Serie TCU2000

- TINTES AL DISOLVENTE AL USO

TD3000

- CONCENTRADOS A BASE DE DISOLVENTE

Serie CII900

- TINTE AL DISOLVENTE TRANSLUCIDO

CPI521

1.

SERIE CTE5000

COLORANTES AL DISOLVENTE CONCENTRADOS UNIVERSALES

La serie **CTE5000** presenta una alta transparencia y una buena solidez a la luz en el tiempo. Por tanto es indicada cada vez que se desee teñir la madera manteniendo bien visibles los rasgos distintivos de cada especie. Puede diluirse con disolventes caracterizados por distintas velocidades de secado, como DPU806 (muy rápido). DNC821 (rápido). DTR829 (lento). DTR826 (muy lento). mezclas de los mismos o, en alternativa, solo con agua. Si se requiere el marcado del poro, se pueden añadir a la tinta concentrada vehículos en base disolvente o acuosa.

Uso

Pintura de especies de madera

Métodos de aplicación

Pulverización, esponja, brocha y rodillo manual y automático

Características físico-químicas

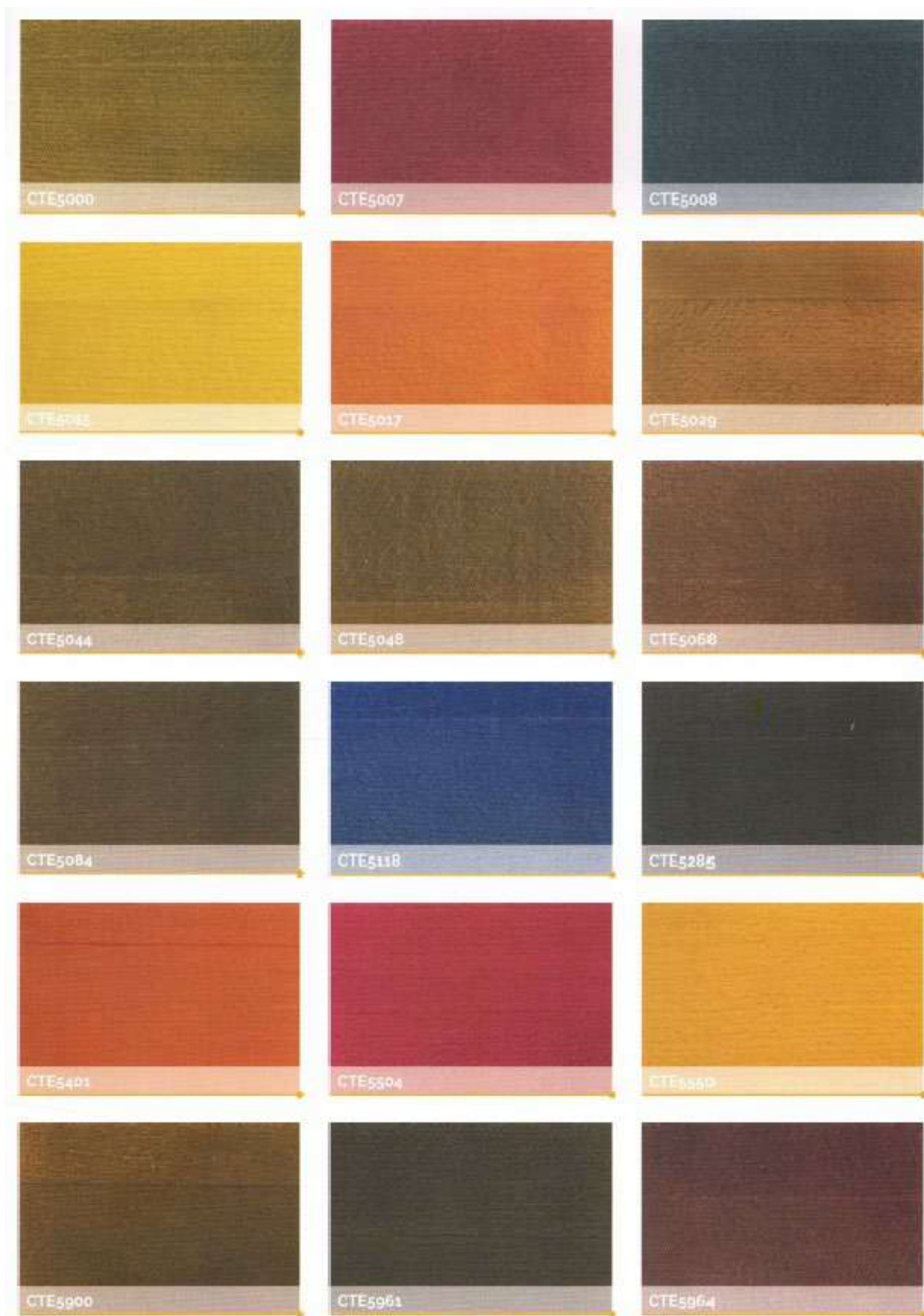
- peso específico (g/cm³) de 0.950 a 0,970
- copa de viscosidad DIN 2 de 50 a 55" a 20 °C

VENTA (Lt)		Lt.
CTE5000	COLORANTE NOGAL ANTIGUO	1
CTE5007	COLORANTE ROJO FRAMBUESA	1
CTE5008	COLORANTE AZUL	1
CTE5015	COLORANTE AMARILLO LIMON	1
CTE5017	COLORANTE NARANJA VIVO	1
CTE5029	COLORANTE NOGAL CALIDO	1
CTE5044	COLORANTE NOGAL MEDIO	1
CTE5048	COLORANTE NOGAL CLARO	1
CTE5068	COLORANTE MOGANO	1
CTE5084	COLORANTE MOGANO	1
CTE5118	COLORANTE AZUL EXTRA CONCENTRADO	1
CTE5285	COLORANTE NEGRO	1
CTE5401	COLORANTE NARANJA EXTRA CONCENTRADO	1
CTE5504	COLORANTE VIOLETA	1
CTE5550	COLORANTE AMARILLO VIVO	1
CTE5900	COLORANTE NOGAL ROJIZO	1
CTE5961	COLORANTE NOGAL OSCURO	1
CTE5964	COLORANTE ROSA PALO	1

1.

SERIE CTE5000

GAMAS DE COLORES



1.

SERIE TCU2000S01

TINTES AL DISOLVENTE CONCENTRADOS UNIVERSALES

La serie **TCU2000S01** se puede diluir con disolvente, agua o vehículo hidroalcohólico.

Para procesos poliuretanos, nitrocelulósicos, acrílicos.

Excelente transparencia y estabilidad a los rayos UV.

Uso

Pintura de especies de madera

Métodos de aplicación

Brocha, pistola, aerográfica, airmiz, airless, trapo

Características físico-químicas

- peso específico (g/cm³) de 0.950 a 0.970
- copa de viscosidad DIN 2 de 50 a 55" a 20°C

	VENTA (Lt)	Kg/Lt
TCU2000S01	TINTE CONCENTRADO UNIVERSAL AMARILLO REAL	1
TCU2001S01	TINTE CONCENTRADO UNIVERSAL AMARILLO LIMÓN	1
TCU2003S01	TINTE CONCENTRADO UNIVERSAL ROJO	1
TCU2004S01	TINTE CONCENTRADO UNIVERSAL ROJO MAGENTA	1
TCU2006S01	TINTE CONCENTRADO UNIVERSAL AZUL	1
TCU2009S01	TINTE CONCENTRADO UNIVERSAL NEGRO	1
TCU2011S01	TINTE CONCENTRADO UNIVERSAL NARANJA	1
TCU2012S01	TINTE CONCENTRADO UNIVERSAL NARANJA PURO	1
TCU2013S01	TINTE CONCENTRADO UNIVERSAL PARDO OSCURO	1
TCU2015S01	TINTE CONCENTRADO UNIVERSAL PINO	1
TCU2016S01	TINTE CONCENTRADO UNIVERSAL PARDO ROJIZO	1
TCU2017S01	TINTE CONCENTRADO UNIVERSAL MIEL	1
TCU2019S01	TINTE CONCENTRADO UNIVERSAL ROBLE	1
TCU2021S01	TINTE CONCENTRADO UNIVERSAL ROBLE FRANCÉS	1
TCU2023S01	TINTE CONCENTRADO UNIVERSAL AVELLANA	1
TCU2025S01	TINTE CONCENTRADO UNIVERSAL CASTAÑO	1
TCU2027S01	TINTE CONCENTRADO UNIVERSAL NOGAL MEDIO	1
TCU2028S01	TINTE CONCENTRADO UNIVERSAL NOGALINA	1
TCU2029S01	TINTE CONCENTRADO UNIVERSAL NOGAL INTENSO	1
TCU2031S01	TINTE CONCENTRADO UNIVERSAL SAPELI	1
TCU2033S01	TINTE CONCENTRADO UNIVERSAL PALISANDRO	1
TCU2035S01	TINTE CONCENTRADO UNIVERSAL EMBERO	1
TCU2037S01	TINTE CONCENTRADO UNIVERSAL CAOBA	1
TCU2039S01	TINTE CONCENTRADO UNIVERSAL CAOBA INGLÉS	1
TCU2041S01	TINTE CONCENTRADO UNIVERSAL TEKA	1
TCU2043S01	TINTE CONCENTRADO UNIVERSAL VERDE	1
TCU2045S01	TINTE CONCENTRADO UNIVERSAL CEREZO	1
TCU2048S01	TINTE CONCENTRADO UNIVERSAL WENGUÉ	1
TCU2049S01	TINTE CONCENTRADO UNIVERSAL CAOBA INTENSO	1

1.

SERIE TD3000

TINTES AL DISOLVENTE AL USO

La serie **TD3000** es indicada para procesos poliuretano, nitrocelulósicos, acrílicos. Excelente transparencia y estabilidad a los rayos UV. Se puede diluir hasta obtener la intensidad de color deseada con disolvente.

Uso

Pintura de especies de madera

Métodos de aplicación

Brocha, pistola, aerografica, airmiz, airless, trapo

Características físico-químicas

- peso específico (g/cm³) de 0.950 a 0.970
- copa de viscosidad DIN 2 de 50 a 55" a 20°C

VENTA (Lt)		Kg/Lt
TD3000	TINTE DISOLVENTE AL USO AMARILLO REAL	1
TD3001	TINTE DISOLVENTE AL USO AMARILLO LIMÓN	1
TD3003	TINTE DISOLVENTE AL USO ROJO	1
TD3004	TINTE DISOLVENTE AL USO ROJO MAGENTA	1
TD3006	TINTE DISOLVENTE AL USO AZUL	1
TD3009	TINTE DISOLVENTE AL USO NEGRO	1
TD3011	TINTE DISOLVENTE AL USO NARANJA	1
TD3013	TINTE DISOLVENTE AL USO PARDO	1
TD3015	TINTE DISOLVENTE AL USO PINO	1
TD3016	TINTE DISOLVENTE AL USO PARDO ROJIZO	1
TD3017	TINTE DISOLVENTE AL USO MIEL	1
TD3019	TINTE DISOLVENTE AL USO ROBLE	1
TD3021	TINTE DISOLVENTE AL USO ROBLE FRANCÉS	1
TD3023	TINTE DISOLVENTE AL USO AVELLANA	1
TD3025	TINTE DISOLVENTE AL USO CASTAÑO	1
TD3027	TINTE DISOLVENTE AL USO NOGAL MEDIO	1
TD3028	TINTE DISOLVENTE AL USO NOGALINA	1
TD3029	TINTE DISOLVENTE AL USO NOGAL INTENSO	1
TD3031	TINTE DISOLVENTE AL USO SAPELI	1
TD3033	TINTE DISOLVENTE AL USO PALISANDRO	1
TD3035	TINTE DISOLVENTE AL USO EMBERO	1
TD3037	TINTE DISOLVENTE AL USO CAOBA	1
TD3039	TINTE DISOLVENTE AL USO CAOBA INGLÉS	1
TD3041	TINTE DISOLVENTE AL USO TEKA	1
TD3043	TINTE DISOLVENTE AL USO VERDE	1
TD3045	TINTE DISOLVENTE AL USO CEREZO	1
TD3048	TINTE DISOLVENTE AL USO WENGUÉ	1
TD3049	TINTE DISOLVENTE AL USO CAOBA INTENSO	1

1.

SERIE TCU2000 - TD3000

GAMAS DE COLORES

AMARILLO
REAL ▶



AMARILLO
LIMÓN ▶



ROJO ▶



ROJO
MAGENTA ▶



AZUL ▶



NEGRO ▶



NARANJA ▶



PARDO
OSCURO ▶



PINO ▶



PARDO
ROJIZO ▶



MIEL ▶



ROBLE ▶



ROBLE
FRANCÉS ▶



AVELLANA ▶



Los tintes de la presente carta pueden presentar alteraciones y sólo deben considerarse o título orientativo.

1.

SERIE TCU2000 - TD3000

GAMAS DE COLORES

CASTAÑO ▶



NOGAL MEDIO ▶



NOGALINA ▶



NOGAL INTENSO ▶



SAPÉLI ▶



PALISANDRO ▶



EMBERO ▶



CAOBA ▶



CAOBA INGLÉS ▶



TEKA ▶



VERDE ▶



CEREZO ▶



WENGUÉ ▶



CAOBA INTENSO ▶



1.

SERIE CII900

COLORANTES AL DISOLVENTE SEMITRASPARENTES

La serie **CII900** contiene pigmentos micronizados especiales que aportan semitransparencia y alta solidez a la luz en el tiempo.

Para obtener efectos de mayor transparencia y brillo, estos colorantes pueden mezclarse con la serie CTE5000. Puede diluirse con disolventes caracterizados por distintas velocidades de secado, como DPU806 (muy rápido), DNC821 (rápido), DTR829 (lento) o mezclas de los mismos. Si se requiere el marcado del poro, se pueden añadir a la tinta concentrada vehículos en base disolvente.

Uso

Pintura de especies de madera

Métodos de aplicación

Pulverización, esponja, brocha y rodillo manual y automático

Características físico-químicas

- peso específico (g/cm³) de 0,930 a 0,950
- copa de viscosidad DIN 2 de 65 a 80" a 20°C

VENTA		Kg/Lt	
CII904	COLORANTE PIGMENTADO NEGRO	1	
CII905	COLORANTE PIGMENTADO AMARILLO	1	
CII906	COLORANTE PIGMENTADO NARANJA	1	
CII907	COLORANTE PIGMENTADO ROJO	1	
CII908	COLORANTE PIGMENTADO AZUL	1	
CII910	COLORANTE PIGMENTADO PARDO	1	
CII971	COLORANTE PIGMENTADO TABACO	1	
CII937	COLORANTE PIGMENTADO ANTIGUO	1	
CII947	COLORANTE PIGMENTADO VIOLETA	1	

GAMAS DE COLORES



2. PATINAS Y ADITIVOS

- PÁTINAS AL DISOLVENTE

Serie CII200

- PÁTINAS AL AGUA

Serie CPW100

- ADITIVOS

Serie ADT

- PRODUCTOS VARIOS

2.

SERIE CII200 - CPW100

PATINAS CON EFECTO ENVEJECIDO

Kg/Lt

CR4544

Vehículo para patinas pigmentadas de efecto envejecido.

Métodos de aplicación

Spray, paño o rodillo

Características físico-químicas

- peso específico: 1,05 - 2,20 g/cc a 20°C

5

SERIE CII200 -CPW130

Patinas al disolvente y al agua (CPW130) para tratar con lana de acero en seco sobre fondo de poro abierto o con efectos especiales de desvanecimiento.

Métodos de aplicación

Pulverización

Características físico-químicas

- peso específico (g/cm³) de 0,820 a 0,870
- copa de viscosidad DIN 4 de 13 a 15" a 20°C
- CII231 presenta un peso específico de (g/cm³) 1,300
- copa de viscosidad DIN 4 de 40 a 45" a 20°C

VENTA

Kg/Lt

CII231

PÁTINA BLANCA

1

CII254

PÁTINA NEGRA

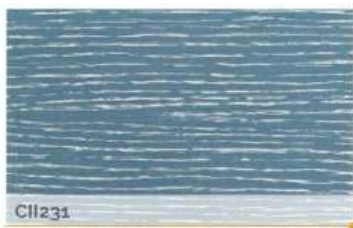
1

CII244

PÁTINA NOGAL ÁNTICO

1

GAMAS DE COLORES



VENTA

Kg/Lt

CPW100

CONVERTER PATINA BASE AGUA

5

CPW130

PÁTINA AL AGUA BLANCA

5

GAMAS DE COLORES



2.

SERIE ADT

ADITIVOS

ADTS123 Promotor de adhesión para soportes metálicos	Métodos de aplicación Añadir a hilo bajo agitación. Características fisico-químicas <ul style="list-style-type: none"> • peso específico: 0,880 ± 0,010 g/cc a 20°C • Cantidad recomendada: 1-3 % 	Kg/Lt
ADT303 Aditivo antigrafió al 1%	Métodos de aplicación Añadir a hilo bajo agitación. Características fisico-químicas <ul style="list-style-type: none"> • peso específico: 0,930 ± 0,01 g/cc a 20°C • Copa de viscosidad DIN 8 a 20°C • Cantidad recomendada: 0,5-1 %. 	Kg/Lt
ADTS108 Aditivo nivelante para UV	Características fisico-químicas <ul style="list-style-type: none"> • peso específico: 0,930 ± 0,01 g/cc a 20°C • Cantidad recomendada: 0,2% a 0,5 % 	Kg/Lt
ADTS112 Aditivo antiburbujas para UV	Características fisico-químicas <ul style="list-style-type: none"> • peso específico: 0,870 ± 0,01 g/cc a 20°C • Cantidad recomendada: 0,5 % 	Kg/Lt
ADTS133 Aditivo acelerante para PU	Características fisico-químicas <ul style="list-style-type: none"> • peso específico: 0,800 ± 0,01 g/cc a 20°C • Cantidad recomendada: 0,5 % a 1,5% 	Kg/Lt

SERIE ADT

ADITIVOS

VDT3030S01	Métodos de aplicación Por rociador y rodillo.
Es un ligador transparente que permite aumentar la viscosidad para permitir una correcta aplicación con la máquina tintorizadora a rodillo	Características fisico-químicas <ul style="list-style-type: none">• peso específico: 1,06 ± 0,01 g/cc a 20°C• Copa de viscosidad DIN 4 A 20°C Preparación: Dependiendo del efecto deseado, se debe agregar VDT3030S01 en el tinte listo para usar en una proporción de 10 a 20%.
ADTS105	Kg/Lt
Aditivo al disolvente silicola concentrado para aumentar la distesión de PU	Características fisico-químicas <ul style="list-style-type: none">• peso específico: 0,860 ± 0,01 g/cc a 20°C• Cantidad recomendada: 1% y el 2%
ADTU702	Kg/Lt
Aditivo de unión para PU o agua para aplicaciones en vidrio	Características fisico-químicas <ul style="list-style-type: none">• peso específico: 0,880 ± 0,010 g/cc a 20°C• Cantidad recomendada: 4 %
ADTS119	Kg/Lt
Aditivo electrostatico	Métodos de aplicación Listo para el uso
	Características fisico-químicas <ul style="list-style-type: none">• peso específico: 0,910 ± 0,01 g/cc a 20°C• Cantidad recomendada: 0,5-1 %.

2.

PRODUCTOS VARIOS

IMA856

Es un vehiculo transparente que tiene altas priopriedades penetrantes y previene la aparición de manchas

Métodos de aplicación

Añadir a hilo bajo agitación.

Características fisico-químicas

- peso especifico: $0,880 \pm 0,010$ g/cc a 20°C
- Cantidad recomendada: A los concentrados de las series CTE5000, TCU2000 y CT9100 se debe agregar IMA856 del 15% al 20%, previamente diluido con agua.

Kg/Lt

25

FNC50

Es un estuco que se utiliza mezclado con aserrín o polvo de lijado para cubrir imperfecciones y sellar juntas.

Métodos de aplicación

A mano (con espátula).

Características fisico-químicas

- peso especifico: $1,010 \pm 0,010$ g/cc a 20°C
- Cantidad recomendada: debe mezclarse con polvo de lijado o aserrín. La mezcla para usar en volumen es: artículo/ polvo de lijado = $0.750 / 1000$

Kg/Lt

1

ROP3

Es una pasta opacante universal. Apto para todos los productos de pintura.

Métodos de aplicación

A spray

Características fisico-químicas

- peso especifico: $0,920 \pm 0,010$ g/cc a 20°C
- Cantidad recomendada: Se recomienda no superar el 10 % de dosificación y, sucesivamente, filtrar el producto con un filtro de 50 micras.

Kg.

5

1

ES3006

Es una resina bicomponente apta para la creación de elementos de design.

Métodos de aplicación

Por colada

Características fisico-químicas

- peso especifico: $1,140 \pm 0,010$ g/cc a 20°C

Preparación

ES3006: 100 partes en peso.
ES36: 30 partes en peso
Manejable: 24-36 horas. Seco en profundidad: 4 días. Se puede pulir: 4 días

VENTA (Lt)		Kg/Lt
ES3006	RESINA EPOXI PARA COLADA	17,5
ES36	ENDURECEDOR ES3006	5

2.

PRODUCTOS VARIOS

HYGIENE PLUS

Es una serie de aditivos para productos al agua y al disolventes que contienen micropartículas higienizantes, probados con éxito en el laboratorio certificado CATAS según 15022196:2011, eficaces para reducir hasta el 99,9 % de contaminación bacteriana de la superficie.

VENTA		Kg/Lt	
CRSB999	ADITIVO DESINFECTANTE AL DISOLVENTE AL	1	
CRW999	ADITIVO DESINFECTANTE AL AGUA AL 2% ISO		

CARTAS DE COLORES

VENTA		UD	
9COM0090	CARTA DE COLORES HIDROCOLOR LEGNO	1	
9COM0003	CARTA DE COLORES COLOR SIRCA	1	
9COM0064	CARTA DE COLORES GLAMOUR	1	
9COM0230	CARTA DE COLORES RAL K7	1	
9COM0075	CARTA TINTORAMA BOX	1	
9COM0100	COLOUR PASSION MAZZETTA NCS INDEX 2050	1	
9COM0325	1 BOX PROVOCAZIONI	1	
9COM0326	4 BOX INTERNOS	1	
9COM0327	11 EFECTOS DE TINTAS	1	
9COM0329	11 EFECTOS ACABADOS PIGMENTADOS	1	
9COM0328	20 EFECTOS ESPECIALES	1	
9COM0270	CARTA PROVOCAZIONI	1	
9COM0112	CARTA TINTORAMA BESPOKE ITA/ENG	1	
9COM0164	CARTA IMPREGNANTES AL AGUA	1	

3. PRODUCTOS NITRO

**FONDOS NITRO TRANSPARENTES
FNC53**

**ACABADOS NITRO TRANSPARENTES
ONC117G**

**FONDOS NITRO PIGMENTADOS
FNP230**

**ACABADOS NITRO PIGMENTADOS
ONP260**

3.

PRODUCTOS NITRO

FONDOS Y ACABADOS NITRO

FNC53 Es un fondo transparente nitro para uso general. Se caracteriza por su corto tiempo de secado, es de fácil lijado y buena cobertura.	Métodos de aplicación Pistola, cortina, rodillo,	Kg/Lt	
	Características físico-químicas <ul style="list-style-type: none"> • peso específico: $0,945 \pm 0,010$ g/cc a 20°C • Cantidad recomendada: FNC53: 100 partes por peso DNC821: 30-50 partes por peso 	25	
	SECADO A 20°C: <ul style="list-style-type: none"> • LIBRE DE POLVO 15-20 MINUTOS • SECO AL TACTO 25-30 MINUTOS • APILADO EN 6 HORAS MÍNIMO 	5	
		1	
FNP230 Es un fondo blanco nitro que se caracteriza por su lijado óptimo, buenas propiedades tixotropicas y cobertura. Se puede repintar con patinas.	Métodos de aplicación Por spray y cortina	Kg/Lt	
	Características físico-químicas <ul style="list-style-type: none"> • peso específico: $1,19 \pm 0,010$ g/cc a 20°C • Cantidad recomendada: FNP230 100 partes en peso DNC821 4060% partes por peso 	25	
	SECADO A 20°C: <ul style="list-style-type: none"> • LIBRE DE POLVO 10-15 MINUTOS • SECO AL TACTO 50-60 MINUTOS • APILADO EN 8 HORAS MÍNIMO 	5	
		1	
LNC140 Es un acabado nitro transparente de alto brillo. Se caracteriza por una buena cobertura, brullo y suavidad al tacto. Se puede utilizar para ajustar el nivel de brillo final en un acabado mate.	Métodos de aplicación Por pulverización, cortina y inmersión	Kg/Lt	
	Características físico-químicas <ul style="list-style-type: none"> • peso específico: $0,96 \pm 0,010$ g/cc a 20°C • Cantidad recomendada: LNC140 100 partes por peso DNC821 3040 partes por peso 	25	
	SECADO A 20°C: <ul style="list-style-type: none"> • LIBRE DE POLVO 20-25 MINUTOS • SECO AL TACTO 50-60 MINUTOS • APILADO EN 8 HORAS MÍNIMO 	5	
		1	

3.

PRODUCTOS NITRO

FONDOS Y ACABADOS NITRO

SERIE ONC117

Es una serie de autoselladores monocomponentes que aporta a los muebles un efecto natural, manteniendo la superficie suave al tacto. Se puede pigmentar con PPP30.

Métodos de aplicación

Por pulverización o cortina.

Características físico-químicas

- peso específico: $0,92 \pm 0,010$ g/cc a 20°C
- Cantidad recomendada:
ONC117G 100 partes por peso
DNC821 30-50% partes por peso

SECADO A 20°C:

- LIBRE DE POLVO 5-10 MINUTOS
- SECO AL TACTO 15-20 MINUTOS
- APILADO EN 4 HORAS MÍNIMO

VENTA		Kg/Lt
ONC117G10	ACABADO NITRO TRANSPARENTE MATE	25
		5
		1
ONC117G50	ACABADO NITRO TRANSPARENTE SATINADO	25
		5
		1

SERIE ONP260

Es una serie de acabados nitros blancos, caracterizados por unas buenas propiedades generales y de una buena cobertura.

Métodos de aplicación

Por spray y cortina.

Características físico-químicas

- peso específico: $1,00 \pm 0,010$ g/cc a 20°C
- Cantidad recomendada:
ONP260 100 partes por peso
DNC821 30-50% partes por peso

SECADO A 20°C:

- LIBRE DE POLVO 20-25 MINUTOS
- SECO AL TACTO 45-60 MINUTOS
- APILADO EN 6 HORAS MÍNIMO

VENTA		Kg/Lt
ONP260G10	ACABADO NITRO BLANCO MATE	25
		5
ONP260G50	ACABADO NITRO BLANCO SATINADO	25
		5

4. PRODUCTOS PU TRANSPARENTE

AGENTES AISLANTES

FPI33S02

FPI35S12 FPI47

FONDOS TRANSPARENTES

FPU15S01

FPU176

FPU50TIX

ACABADOS TRANSPARENTES

OPU77S15G

VOPU77

OPU59G

LPU132



4.

PRODUCTOS PU TRANSPARENTES

IMPRIMACIONES AL DISOLVENTE

FPI33S02

Es una imprimación para melamina.

Tiempos de secado

SECADO A 20°C:

- LIBRE DE POLVO 20-25 MINUTOS
- SECO AL TACTO 45-60 MINUTOS
- APILADO EN 6 HORAS MÍNIMO

Métodos de aplicación

Laca a pistola y rodillo

Características fisico-químicas

- peso específico: $0,93 \pm 0,010$ g/cc a 20°C
- Cantidad recomendada:
FPI33S02 100 partes en peso;
CT153S01 50 partes por peso;
DPU809 30-50 partes por peso

VENTA		Kg/Lt	
FPI33S02	IMPRIMACIÓN POLIURETANICA PARA MELAMINA	25	
CT153S01	CATALIZADOR PARA FPI33S02 AL 50%	12,5	

FPI35S12

Es una imprimación para maderas exóticas y duras. Es apto para ser utilizado sobre mdf de baja calidad para mejorar la adherencia.

Tiempos de secado

SECADO A 20°C

LIBRE DE POLVO EN 20 MIN
SECO AL TACTO EN 40 MIN

Métodos de aplicación

Laca a pistola y cortina.

Características fisico-químicas

- peso específico: $0,91 \pm 0,010$ g/cc a 20°C
- Cantidad recomendada:
FPI35S12 100 partes en peso;
CT20 100 partes por peso
DPU809 30 - 50 partes por peso

VENTA		Kg/Lt	
FPI35S12	IMPRIMACION POLIURETANICA PARA CHAPAS GRASAS	25	
CT20	CATALIZADOR PARA FPI35S12 AL 100%	12,5	

FPI47

El producto es indicado particularmente para la pintura de componentes de MDF en virtud de su poder llenador y sus capacidades aislantes.

Tiempos de secado

Vida útil de la mezcla: 2 horas.
Lijable: después de 1 hora.

Métodos de aplicación

Por pulverización

Características fisico-químicas

- peso específico: $1,480 \pm 0,010$ g/cc a 20°C
- Cantidad recomendada:
FPI47: 100 partes en peso.
CT49: 30 partes en peso.
DPU809: 20-30 partes en peso.

VENTA		Kg/Lt	
FPI47	IMPRIMACIÓN POLIURETANICA PARA MDF	25	
CT49	CATALIZADOR PARA FPI47 AL 20%	12,5	

4.

PRODUCTOS PU TRANSPARENTES

FONDOS POLIURETANOS TRANSPARENTES

FPU15S01

Fondo apto para la pintura artesanal de puertas internas, accesorios y muebles en general.

Tiempos de secado

SECADO A 20°C:

- LIBRE DE POLVO 20-25 MINUTOS
- SECO AL TACTO 45-50 MINUTOS
- APILADO EN 12 HORAS MÍNIMO

Métodos de aplicación

Por pulverización

Características físico-químicas

- peso específico: 0,980 ± 0,010 g/cc a 20°C
- Cantidad recomendada:
FPU15S01: 100 partes en peso
CT23NOR: 50 partes en peso
DPU800: 10-30 partes en peso

VENTA		Kg/Lt	
FPU15S01	FONDO DE POLIURETANO TRANSPARENTE	25	
		5	
CT23NOR	CATALIZADOR PARA FONDO TRANSP. AL 50%	12,5	
		2,5	

FPU176

Fondo con buenas características generales y cobertura.

Tiempos de secado

SECADO A 20°C:

- LIBRE DE POLVO 150 MINUTOS
- SECO AL TACTO 30 MINUTOS
- LIJABLE EN 6 HORAS

Métodos de aplicación

Por pulverización

Características físico-químicas

- peso específico: 0,970 ± 0,020 g/cc a 20°C
- Cantidad recomendada:
FPU176: 100 partes en peso
CT28s02: 50 partes en peso
DPU800: 10-30 partes en peso

VENTA		Kg/Lt	
FPU176	FONDO DE POLIURETANO TRANSPARENTE	25	
		5	
CT28LM	CATALIZADOR PARA FONDO TRANSP. AL 50%	12,5	
		2,5	

FPU50TIX

Fondo de poliuretano tixotrópico para aplicaciones automáticas.

Tiempos de secado

SECADO A 20°C:

- LIBRE DE POLVO 20-25 MINUTOS
- SECO AL TACTO 40-50 MINUTOS
- LIJABLE EN 4-6 HORAS

Métodos de aplicación

Por pulverización normal y electrostática

Características físico-químicas

- peso específico: 0,990 ± 0,010 g/cc a 20°C
- Cantidad recomendada:
FPU50TIX: 100 partes en peso
CT23NOR: 50 partes en peso
DPU800: 10-30 partes en peso

VENTA		Kg/Lt	
FPU50TIX	FONDO DE POLIURETANO TRANSP. TIX TOP QUALITY	25	
		5	
CT23NOR	CATALIZADOR PARA FONDO TRANSP. AL 50%	12,5	
		2,5	

4.

PRODUCTOS PU TRANSPARENTES

ACABADOS POLIURETANOS TRANSPARENTES

SERIE OPU77S15

Es un serie de acabados poliuretanos aptos para el barnizados de superficies, muebles en general, puertas internas y obreas de madera en general.

Tiempos de secado

- VAPORIZACIÓN EN 20-35 MINUTOS
- SECADO AL TACTO EN 1 HORA
- APILABLE EN 12 HORAS MÍNIMO

Métodos de aplicación

Por pulverización normal y airless.

Características fisico-químicas

- peso específico: $0,980 \pm 0,010$ g/cc a 20°C
- Cantidad recomendada:
OPU77S15G: 100 partes en peso
CT23NOR: 50 partes en peso
DPU809: 10-30 partes en peso

VENTA		Kg/Lt	
OPU77S15G5	ACABADO PU TRANSPARENTE MATE PROFUNDO	25	
		5	
OPU77S15G10	ACABADO PU TRANSPARENTE SUPER MATE	25	
		5	
OPU77S15G20	ACABADO PU TRANSPARENTE MATE	25	
		5	
OPU77S15G30	ACABADO PU TRANSPARENTE SEMI MATE	25	
		5	
OPU77S15G50	ACABADO PU TRANSPARENTE SATINADO	25	
		5	
OPU77S15G80	ACABADO PU TRANSPARENTE SEMIBRILLO	25	
		5	
VOPU77	ACABADO PU TRANSPARENTE BRILLO	25	
		5	
CT23NOR	CATALIZADOR PARA FONDO TRANSP. AL 50%	12,5	
		2,5	

El nivel de brillo está representado por el código numérico indicado después de la letra "g" en el nombre de cada producto.

4.

PRODUCTOS PU TRANSPARENTES

ACABADOS POLIURETANOS TRANSPARENTES

SERIE OPU59

Es un serie de fondos-acabados de poliuretano. Apto para la pintura de muebles montados y perfiles.

Tiempos de secado

SECADO A 20°C:

- SECADO AL POLVO EN 15-25 MINUTOS
- SECADO AL TACTO EN 30-40 MINUTOS
- APILABLE EN 12 HORAS MÍNIMO

Métodos de aplicación

Por pulverización normal y airless.

Características fisico-químicas

- peso específico: $0,980 \pm 0,010$ g/cc a 20°C
- OPU59G10: 100 partes en peso
- CT28S02: 50 partes en peso
- DPU809: 20-30 partes en peso

VENTA		Kg/Lt
OPU59G5	ACABADO PU TRANSPARENTE MATE PROFUNDO	25
		5
OPU59G20	ACABADO PU TRANSPARENTE MATE	25
		5
OPU59G45	ACABADO PU TRANSPARENTE SATINADO	25
		5
CT28LM	CATALIZADOR PARA PU. (50% 2/1 en volumen y peso)	12,5
		2,5

LPU132

Acabado brillante de poliuretano caracterizado por su gran facilidad de extensión y sus excelentes niveles de brillo y cobertura.

Tiempos de secado

SECADO A 20°C:

- SECADO AL POLVO EN 60 MINUTOS
- SECADO AL TACTO EN 3 HORAS
- APILABLE EN 48 HORAS

Métodos de aplicación

Por pulverización y cortina.

Características fisico-químicas

- peso específico: $1,00 \pm 0,010$ g/cc a 20°C
- LPU132: 100 partes en peso
- CT20: 100 partes en peso
- DPU809: 30-50 partes en peso

VENTA		Kg/Lt
LPU132	ACABADO POLIURETANO ALTO BRILLO	25
CT20	CATALIZADOR (100% - 1/1 en volumen y peso)	12,5

5. PRODUCTOS PU PIGMENTADOS

FONDOS PIGMENTADOS

FPP444TIX

FPP021

FPP415

FPP204

ACABADOS PIGMENTADOS

OPP053TIXG

OPP530G

LPP2540NC

LPP2529

5.

PRODUCTOS PU PIGMENTADOS

FONDOS POLIURETANOS PIGMENTADOS

FPP444TIX

Fondo de poliuretano blanco tix.
El producto es apto para la pintura de sillas y torneados.

Tiempos de secado

SECADO A 20°C:

- LIBRE DE POLVO 15-20 MINUTOS
- SECO AL TACTO 30-40 MINUTOS
- APILADO EN 16 HORAS MÍNIMO

Métodos de aplicación

Por pulverización

Características fisico-químicas

- peso específico: $1,430 \pm 0,010$ g/cc a 20°C
- Cantidad recomendada:
FPP444TIX: 100 partes en peso
CT7LM: 40 partes en peso
CT73LM: 40 partes en peso
CT30S03LM: 40 partes en peso

VENTA		Kg/Lt
FPP444TIX	FONDO POLIURETANO PIGM. BLANCO TIX	25
		5
CT73LM	CATALIZADOR PARA FONDO BLANCO AL 50%	12,5
		2,5
CT7LM	CATALIZADOR PARA FONDO BLANCO AL 50%	12,5
		2,5
CT30S03LM	CATALIZADOR PARA FONDO BLANCO AL 50%	12,5
		2,5

FPP021

Fondo de poliuretano blanco tix.
Optimo grado de cobertura, verticalidad y lijado. Buen punto de blanco

Tiempos de secado

SECADO A 20°C:

- LIBRE DE POLVO 35 MINUTOS
- SECO AL TACTO 60 MINUTOS
- APILADO EN 16 HORAS MÍNIMO

Métodos de aplicación

Por pulverización normal y airless

Características fisico-químicas

- peso específico: $1,500 \pm 0,010$ g/cc a 20°C
- Cantidad recomendada:
FPP021: 100 partes en peso
CT7LM: 40 partes en peso
CT73LM: 40 partes en peso
CT30S03LM: 40 partes en peso

VENTA		Kg/Lt
FPP021	FONDO POLIURETANO PIGM. BLANCO TIX	25
		5
CT73LM	CATALIZADOR PARA FONDO BLANCO AL 50%	12,5
		2,5
CT7LM	CATALIZADOR PARA FONDO BLANCO AL 50%	12,5
		2,5
CT30S03LM	CATALIZADOR PARA FONDO BLANCO AL 50%	12,5
		2,5

5.

PRODUCTOS PU PIGMENTADOS

FONDOS POLIURETANOS PIGMENTADOS

FPP415

Fondo de poliuretano blanco.
Óptimo grado de cobertura, verticalidad y lijado. Buen punto de blanco.

Tiempos de secado

SECADO A 20°C:

- LIBRE DE POLVO 15-20 MINUTOS
- SECO AL TACTO 30-40 MINUTOS
- APILADO EN 16 HORAS MÍNIMO

Métodos de aplicación

Por pulverización

Características físico-químicas

- peso específico: $1,470 \pm 0,010$ g/cc a 20°C
- Cantidad recomendada:
FPP415: 100 partes en peso
CT7LM: 40 partes en peso
CT73LM: 40 partes en peso
CT30S03LM: 40 partes en peso

VENTA		Kg/Lt
FPP415	FONDO POLIURETANO PIGM. BLANCO	25
		5
CT73LM	CATALIZADOR PARA FONDO BLANCO AL 50%	12,5
		2,5
CT7LM	CATALIZADOR PARA FONDO BLANCO AL 50%	12,5
		2,5
CT30S03LM	CATALIZADOR PARA FONDO BLANCO AL 50%	12,5
		2,5

FPP204

Fondo de poliuretano negro. El producto es ideal para la pintura de marcos, partes planas y muebles en general.

Tiempos de secado

SECADO A 20°C:

- LIBRE DE POLVO 35 MINUTOS
- SECO AL TACTO 60 MINUTOS
- APILADO EN 16 HORAS MÍNIMO

Métodos de aplicación

Por pulverización

Características físico-químicas

- peso específico: $1,380 \pm 0,010$ g/cc a 20°C
- Cantidad recomendada:
FPP204: 100 partes en peso
CT7LM: 50 partes en peso

VENTA		Kg/Lt
FPP204	FONDO POLIURETANO PIGM. NEGRO TIX	25
		5
CT73LM	CATALIZADOR PARA FONDO BLANCO AL 50%	12,5
		2,5
CT7LM	CATALIZADOR PARA FONDO BLANCO AL 50%	12,5
		2,5
CT30S03LM	CATALIZADOR PARA FONDO BLANCO AL 50%	12,5
		2,5

5.

PRODUCTOS PU PIGMENTADOS

ACABADOS POLIURETANOS PIGMENTADOS

SERIE OPP053TIX

Es un serie de acabados de poliuretano blancos tixotropicos. El producto es apto para el barnizado de muebles para niños y en general, puertas internas.

Tiempos de secado

SECADO A 20°C:

- SECADO AL POLVO EN 20-30 MINUTOS
- SECADO AL TACTO EN 50-60 MINUTOS
- APILABLE EN 12 HORAS MÍNIMO

Métodos de aplicación

Por pulverización pulverización y cortina.

Características fisico-químicas

- peso específico: $1,280 \pm 0,010$ g/cc a 20°C
- OPP053TIXG: 100 partes en peso
- CTH31LM: 50 partes en peso
- DPU809: 10-30 partes en peso

VENTA		Kg/Lt	
OPP053TIXG10	ACABADO PU PIGMENTADO BLANCO MATE	25	
		5	
		1	
OPP053TIXG20	ACABADO PU PIGMENTADO BLANCO MATE	25	
		5	
		1	
OPP053TIX	ACABADO PU PIGMENTADO BLANCO SEMI MATE	25	
		5	
		1	
OPP053TIXG50	ACABADO PU PIGMENTADO BLANCO SATINADO	25	
		5	
		1	
CTH31LM	CATALIZADOR NA AL 50%	12,5	
		2,5	
		0,5	

5.

PRODUCTOS PU PIGMENTADOS

ACABADOS POLIURETANOS PIGMENTADOS

SERIE OPP530

Es un serie de acabados poliuretanos con buena dureza superficial y suavidad al tacto

Tiempos de secado

SECADO A 20°C:

- SECADO AL POLVO EN 25-30 MINUTOS
- SECADO AL TACTO EN 50-60 MINUTOS
- APILABLE EN 12 HORAS MÍNIMO

Métodos de aplicación

Por pulverización pulverización y cortina.

Características fisico-químicas

- peso específico: $1,300 \pm 0,010$ g/cc a 20°C
- OPP530: 100 partes en peso
- CTH3: 50 partes en peso
- DPU809: 10-30 partes en peso

VENTA		Kg/Lt
OPP530G10	ACABADO PU PIGMENTADO BLANCO MATE	25
		5
OPP530G20	ACABADO PU PIGMENTADO BLANCO MATE	25
		5
OPP530NI	ACABADO PU PIGMENTADO BLANCO MATE	25
		5
OPP530G50	ACABADO PU PIGMENTADO BLANCO MATE	25
		5
OPP530G80	ACABADO PU PIGMENTADO BLANCO MATE	25
		5
CTH3	CATALIZADOR NA AL 50%	12,5
		2,5
		0,5

5.

PRODUCTOS PU PIGMENTADOS

ACABADOS POLIURETANOS PIGMENTADOS

SERIE OPP0030

Es un serie acabados de poliuretano. con buena dureza superficial y suavidad al tacto. El producto es compatible con las pastas de la serie FBU.

Tiempos de secado

SECADO A 20°C:

- SECADO AL POLVO EN 20-30 MINUTOS
- SECADO AL TACTO EN 50-60 MINUTOS
- APILABLE EN 12 HORAS MÍNIMO

Métodos de aplicación

Por pulverización y cortina.

Características fisico-químicas

- peso específico: $1,250 \pm 0,010$ g/cc a 20°C
- OPP0030G10: 100 partes en peso o 100 partes en volumen
- CTH31: 50 partes en peso o 70 partes en volumen
- DPU809: 10-30 partes en peso o 15-50 partes en volumen

VENTA		Kg/Lt
OPP0030G10	ACABADO PU PIGMENTADO BLANCO MATE	25
		5
OPP0030G20	ACABADO PU PIGMENTADO BLANCO MATE	25
		5
OPP0030G30	ACABADO PU PIGMENTADO BLANCO SEMI MATE	25
		5
CTH31LM	CATALIZADOR NA AL 50%	12,5
		2,5

LPP2529

Acabado brillante blanco. Gran facilidad de extensión y sus excelentes niveles de brillo y cobertura.

Métodos de aplicación

Por pulverización y cortina.

Características fisico-químicas

- peso específico: $1,450 \pm 0,010$ g/cc a 20°C
- LPP2529: 100 partes en peso
- CTH46: 100 partes en peso

Kg/Lt

25

5

LPP2540NC

Acabado brillante de poliuretano negro. El producto es apto para el barnizado de muebles para niños y en general.

Métodos de aplicación

Características fisico-químicas

- peso específico: $1,030 \pm 0,010$ g/cc a 20°C
- LPP2540NC: 100 partes en peso
- CTH46: 100 partes en peso

Kg/Lt

25

5

CTH46

CATALIZADOR PARA BRILLO AL 100% VERANO

12,5

2,5

6. FONDOS Y ACABADOS ACRILICOS

FONDOS TRASPARENTES Y PIGMENTADOS

FPU075

FA130

FA930

FPU932E

ACABADOS TRASPARENTES Y PIGMENTADOS

OPA9330G

OPU979G

OPA0730G

OPU412

OPU410SA

OPU79G

OPU275G

LPU003

UPX1700G3

6.

FONDOS Y ACABADOS ACRILICOS

FONDOS ACRILICOS TRANSPARENTE Y BLANCO

FPU075

Fondo acrílico transparente. Apto para la pintura de accesorios y partes planas

Tiempos de secado

SECADO A 20°C:

- LIBRE DE POLVO 15-20 MINUTOS
- SECO AL TACTO 30-45 MINUTOS
- APILADO EN 6 HORAS MÍNIMO

Métodos de aplicación

Por pulverización

Características fisico-químicas

- peso específico: $0,900 \pm 0,010$ g/cc a 20°C
- Cantidad recomendada:
FPU075: 100 partes en peso
CTN52: 10 partes en peso.

VENTA		Kg/Lt
FPU075	FONDO AC TRANSPARENTE	25
		5
CTN52S07	CATALIZADOR ACRILICO AL 10%	5
		1

FA130

Fondo-acabado blanco para la realización de procesos de decapado en puertas de muebles de roble y fresno.

Tiempos de secado

SECADO A 20°C:

- LIBRE DE POLVO 10 MINUTOS
- SECO AL TACTO 30 MINUTOS
- APILABLE: 3 HORAS

Métodos de aplicación

Por pulverización

Características fisico-químicas

- peso específico: $1,340 \pm 0,010$ g/cc a 20°C
- Cantidad recomendada:
FA130: 100 partes en peso
CTN52: 20 partes en peso

VENTA		Kg/Lt
FA130	FONDO - ACABADO ACRILICO BLANCO	25
CTN52	CATALIZADOR ACRILICO AL 20%	5
		2,5

6.

FONDOS Y ACABADOS ACRILICOS

ACABADOS ACRILICOS TRANSPARENTES Y BLANCOS

SERIE OPA0730

Acabado acrílico con buena velocidad de secado, apto para la pintura de accesorios y partes planas.

Tiempos de secado

SECADO A 20°C:

- SECADO AL POLVO EN 15-20 MINUTOS
- SECADO AL TACTO EN 30-45 MINUTOS
- APILABLE EN 6 HORAS

Métodos de aplicación

Por pulverización.

Características físico-químicas

- peso específico: $1,100 \pm 0,010$ g/cc a 20°C
- OPA0730: 100 partes en peso
- CTN52s07: 10 partes en peso
- DPU809: 20-30 partes en peso

VENTA		Kg/Lt
OPA0730G10	ACABADO AC BLANCO MATE PROFUNDO	25
OPA0730G20	ACABADO AC BLANCO MATE	25
OPA0730G30	ACABADO PU TRANSPARENTE SATINADO	25
CTN52S07	CATALIZADOR ACRILICO AL 10%	5

SERIE OPU275

Acabado acrílico antiamarillamiento. Indicado para la pintura artesanal de puertas internas, accesorios y muebles en general.

Tiempos de secado

SECADO A 20°C:

- SECADO AL POLVO EN 15-20 MINUTOS
- SECADO AL TACTO EN 30-45 MINUTOS
- APILABLE EN 6 HORAS

Métodos de aplicación

Por pulverización.

Características físico-químicas

- peso específico: $0,900 \pm 0,010$ g/cc a 20°C
- OPU275: 100 partes en peso
- CTN52: 10 partes en peso
- DPU809: 20-30 partes en peso

VENTA		Kg/Lt
OPU275G5	ACABADO AC TRANSPARENTE EFECTO NATURAL	25
		5
OPU275G10	ACABADO AC TRANSPARENTE MATE PROFUNDO	25
		5
OPU275G20	ACABADO AC TRANSPARENTE MATE	25
		5
CTN52	CATALIZADOR ACRILICO AL 10%	5
		2,5
		1

6.

FONDOS Y ACABADOS ACRILICOS

ACABADO ACRILICO EFECTO LEGNO/MADERA

OPU412

Acabado acrílico que le da a la obra un aspecto natural, manteniendo una óptima apertura del poro, una buena resistencia al amarillamiento y un buen poder cubriente

Tiempos de secado

SECADO A 20°C:

- LIBRE DE POLVO 10-15 MINUTOS
- SECO AL TACTO 25-30 MINUTOS
- APILABLE EN 6 HORAS

Métodos de aplicación

Por pulverización

Características físico-químicas

- peso específico: $0,990 \pm 0,010$ g/cc a 20°C
- Cantidad recomendada:
OPU412: 100 partes en peso.
CTN52: 10 partes en peso. .

VENTA		Kg/Lt
OPU412	ACABADO ACRILICO EFECTO LEGNO/MADERA	25
		5
CTN52	CATALIZADOR ACRILICO AL 10%	5
		2,5
		1

OPU410SA

Acabado acrílico ignífugo que le da a la obra un aspecto natural, manteniendo una óptima apertura del poro, una buena resistencia al amarillamiento y un buen poder cubriente

Tiempos de secado

SECADO A 20°C:

- LIBRE DE POLVO 30-40 MINUTOS
- SECO AL TACTO 60 MINUTOS
- LIJABLE EN 18 HORAS

Métodos de aplicación

Por pulverización

Características físico-químicas

- peso específico: $1,200 \pm 0,010$ g/cc a 20°C
- Cantidad recomendada:
OPU410SA: 100 partes en peso.
CTN52: 10 partes en peso.

VENTA		Kg/Lt
OPU410SA	ACABADO ACRILICO EFECTO LEGNO/MADERA IGNIFUGO	25
		5
CTN52SA	CATALIZADOR ACRILICO IGNIFUGO AL 20%	5
		2,5
		1

6.

FONDOS Y ACABADOS ACRILICOS

ACABADOS ACRILICOS TRASPARENTES

SERIE OPU79

Acabado acrílico con buena velocidad de secado, apto para la pintura de accesorios y partes planas.

Tiempos de secado

SECADO A 20°C:

- SECADO AL POLVO EN 15-20 MINUTOS
- SECADO AL TACTO EN 30-45 MINUTOS
- APILABLE EN 6 HORAS

Métodos de aplicación

Por pulverización y cortina

Características físico-químicas

- peso específico: $0,945 \pm 0,020$ g/cc a 20°C
- OPU79G10: 100 partes en peso
- CTN52: 20 partes en peso
- DPU809: 30-50 partes en peso

VENTA		Kg/Lt
OPU79G10	ACABADO ACRILICO TRANSPARENTE MATE PROFUNDO	5
OPU79G30	ACABADO ACRILICO TRANSPARENTE MATE	5
OPU79G50	ACABADO ACRILICO TRANSPARENTE SATINADO	5
CTN52	CATALIZADOR ACRILICO AL 20%	1

UPX0174

Acabado acrílico transparente formulado con resina para resistencia al rayado.

Métodos de aplicación

Por pulverización

Características físico-químicas

- peso específico: $0,930 \pm 0,010$ g/cc a 20°C

Preparación

UPX0174: 100 partes en peso.
CTN55: 20 partes en peso
Seco al polvo: 30 minutos.
Seco al tacto: 45-50 minutos.
Apilable: 24 horas

VENTA (Lt)		Kg/Lt
UPX0174	ACABADO ACRILICO ANTIHUELLA	25
CTN55LM	CATALIZADOR ACRILICO AL 20%	1

LPU003

Acabado brillante de acrílico transparente, con alta resistencia al amarillamiento

Métodos de aplicación

Por pulverización

Características físico-químicas

- peso específico: $0,970 \pm 0,010$ g/cc a 20°C

Preparación

LPU003: 100 partes en peso.
CTH43LM: 100 partes en peso
Seco al polvo: 20 minutos.
Seco al tacto: 50 minutos.
Apilable: 48 horas

VENTA (Lt)		Kg/Lt
LPU003	LUCIDO ACRILICO NI TRANSPARENTE	25
CTH43LM	CATALIZADOR ACR. BRILLO 100%	12,5

6.

FONDOS Y ACABADOS ACRILICOS

FONDOS ACRILICOS EXTERIORES

FPU932E

Fondo acrílico de excelente lijabilidad y transparencia y óptima apertura del poro. El producto contiene filtros UV para limitar el viraje del color de la madera a lo largo del tiempo.

Tiempos de secado

SECADO A 20°C:

- LIBRE DE POLVO 30-40 MINUTOS
- SECO AL TACTO 60 MINUTOS
- LIJABLE EN 18 HORAS

Métodos de aplicación

Por pulverización

Características fisico-químicas

- peso específico: $0,990 \pm 0,020$ g/cc a 20°C
- Cantidad recomendada:
FPU932E: 100 partes en peso.
CTN55: 15 partes en peso.

VENTA		Kg/Lt	
FPU932E	FONDO AC TRANSPARENTE PARA EXTERIORES	5	
CTN55LM	CATALIZADOR ACRILICO AL 15%	1	

FA930

Fondo acrílico de excelente lijabilidad y transparencia y óptima apertura del poro. El producto contiene filtros UV para limitar el viraje del color de la madera a lo largo del tiempo.

Tiempos de secado

SECADO A 20°C:

- LIBRE DE POLVO 30-40 MINUTOS
- SECO AL TACTO 60 MINUTOS
- LIJABLE EN 18 HORAS

Métodos de aplicación

Por pulverización

Características fisico-químicas

- peso específico: $1,200 \pm 0,010$ g/cc a 20°C
- Cantidad recomendada:
FA930: 100 partes en peso.
CTN55: 15 partes en peso.

VENTA		Kg/Lt	
FA930	FONDO AC TRANSPARENTE PARA EXTERIORES	5	
CTN55LM	CATALIZADOR ACRILICO AL 15%	1	

6.

FONDOS Y ACABADOS ACRILICOS

ACABADOS ACRILICOS EXTERIORES

OPA9330G20

Acabado de acrilico para exteriores con óptima resistencia a los fenómenos atmosféricos y al agua.

Tiempos de secado

SECADO A 20°C:

- LIBRE DE POLVO 30-35 MINUTOS
- SECO AL TACTO 60-70 MINUTOS
- APILABLE EN 24 HORAS

Métodos de aplicación

Por pulverización

Características fisico-químicas

- peso específico: $1,330 \pm 0,010$ g/cc a 20°C
- Cantidad recomendada:
OPA9330G20: 100 partes en peso.
CTN55: 15 partes en peso.

VENTA		Kg/Lt	
OPA9330G20	ACABADO ACRILICO BLANCO PARA EXTERIORES	5	
CTN55LM	CATALIZADOR ACRILICO AL 15%	1	

SERIE OPU979

Acabado de acrilico para exteriores con óptima resistencia a los fenómenos atmosféricos y al agua.

Tiempos de secado

SECADO A 20°C:

- LIBRE DE POLVO 30-35 MINUTOS
- SECO AL TACTO 60-70 MINUTOS
- APILABLE EN 24 HORAS

Métodos de aplicación

Por pulverización

Características fisico-químicas

- peso específico: $1,010 \pm 0,010$ g/cc a 20°C
- Cantidad recomendada:
OPU979G20: 100 partes en peso.
CTN52: 15 partes en peso.

VENTA		Kg/Lt	
OPU979G10	ACABADO ACRILICO TRANSPARENTE MATE PARA EXTERIORES	25	
OPU979G20	ACABADO ACRILICO TRANSPARENTE MATE PARA EXTERIORES	25	
CTN55LM	CATALIZADOR ACRILICO AL 15%	5	
		1	

7. PRODUCTOS DE PARQUET

**ACABADO PU DE PARQUET
OPU60G**

**ACABADO AL AGUA PARA PARQUET
OW1FG
NATURFLOOR**

**ACABADO ACRILICO TRANSP PARQUET
OPU379G**

**ACEITES PARA TARIMAS DECKING
Serie IR1700**

7.

PRODUCTOS DE PARQUET

PRODUCTOS AL AGUA DE PARQUET

SERIE OW1F

Fondo-acabado al agua para interiores, estudiado específicamente para la pintura de parqués. Se puede utilizar mono o bicomponente.

Tiempos de secado

SECADO A 20°C:

- LIBRE DE POLVO 30 MINUTOS
- SECO AL TACTO 50-60 MINUTOS
- LIJABLE EN 4 HORAS

Métodos de aplicación

Por pulverización, rodillo y brocha

Características físico-químicas

- peso específico: $1,030 \pm 0,010$ g/cc a 20°C
- Cantidad recomendada:
OW1F: 100 partes en peso.
Agua: 0-10 partes en peso.
CW1S02: 5-10 partes en peso

VENTA		Kg/Lt
OW1FG10	FONDO ACABADO AL AGUA PARA PARQUET MATE	25
		5
OW1FG40	FONDO ACABADO AL AGUA PARA PARQUET SEMI MATE	25
		5
OW1FG90	FONDO ACABADO AL AGUA PARA PARQUET BRILLO	25
		5
CW1S02	CATALIZADOR PARA PRODUCTO AGUA (10% vol.)	5
		1

NATUFLOOR

Acabado al agua con efecto natural, para parqué. Se puede utilizar mono o bicomponente.

Métodos de aplicación

Por pulverización, rodillo y brocha

Características físico-químicas

- peso específico: $1,030 \pm 0,020$ g/cc a 20°C

Preparación

NATUFLOOR: 100 partes en peso.
Agua: 0-10 partes en peso
CW1S02: 10 partes en peso
Seco al polvo: 30-40 minutos.
Seco al tacto: 60-70 minutos.
Lijable: 3 horas

VENTA		Kg/Lt
NATUFLOOR	FONDO ACABADO AL AGUA PARA PARQUET EFECTO NATURAL	25
		5
CW1S02	CATALIZADOR PARA PRODUCTO AGUA (10% vol.)	5
		1

7.

PRODUCTOS DE PARQUET

PRODUCTOS AL DISOLVENTES DE PARQUET

OPU60

Acabado de poliuretano con buena elasticidad y resistencia al rayado y a la abrasión.

Métodos de aplicación

Por pulverización, rodillo y brocha

Características físico-químicas

- peso específico: $0,960 \pm 0,010$ g/cc a 20°C

Preparación

OPU60: 100 partes en peso.
CTH3: 100 partes en peso
Seco al polvo: 30-45 minutos.
Seco al tacto: 60-90 minutos.
Apilable: 24 horas

VENTA		Kg/Lt	
OPU60	ACABADO PU TRANSPARENTE DE PARQUET	25	
CTH3	CATALIZADOR ACRILICO AL 15%	12,5	

SERIE OPU379

Fondo-acabado acrílico de efecto natural. El producto es indicado para los ciclos de pintura en parqué.

Tiempos de secado

SECADO A 20°C :

- LIBRE DE POLVO 10-15 MINUTOS
- SECO AL TACTO 25-30 MINUTOS
- APILABLE EN 8 HORAS

Métodos de aplicación

Por pulverización.

Características físico-químicas

- peso específico: $0,950 \pm 0,010$ g/cc a 20°C
- Cantidad recomendada:
OPU379: 100 partes en peso.
CTN52: 20 partes en peso.

VENTA		Kg/Lt	
OPU379G5	ACABADO ACRILICO TRANSP. PARQUET EFECTO NATURAL	25	
		5	
OPU379G10	ACABADO ACRILICO TRANSP. PARQUET MATE 10	25	
		5	
OPU379G30	ACABADO ACRILICO TRANSP. PARQUET MATE 30	25	
		5	
CTN52	CATALIZADOR ACRILICO AL 20%	5	
		2,5	
		1	

7.

PRODUCTOS DE PARQUET

ACEITES PARA TARIMAS DECKING

IR1760 Aceite extreme defense para ventanas.	Métodos de aplicación Con brocha: listo para el uso. Por pulverización: Dilución (%) 20 con DPS864.	Kg/Lt
	Características fisico-químicas • peso específico: $0,910 \pm 0,01$ g/cc a 20°C	5
IR1753 Aceite extreme para parque.	Métodos de aplicación Listo para el uso. Aplicación con brocha.	Kg/Lt
	Características fisico-químicas • peso específico: $0,930 \pm 0,01$ g/cc a 20°C	5
IR1755 Aceite extreme para parque blanco.	Métodos de aplicación Listo para el uso. Aplicación con brocha.	Kg/Lt
	Características fisico-químicas • peso específico: $1,221 \pm 0,01$ g/cc a 20°C	5
IR1750 Decking oil para piscinas.	Métodos de aplicación Listo para el uso. Aplicación con brocha y luego esponja	Kg/Lt
	Características fisico-químicas • peso específico: $0,900 \pm 0,02$ g/cc a 20°C	5
IR1850 Aceite extreme para pergolas	Métodos de aplicación Listo para el uso. Aplicación con brocha y luego esponja	Kg/Lt
	Características fisico-químicas • peso específico: $0,920 \pm 0,01$ g/cc a 20°C	5
OW-OIL Aceite al agua para interiores.	Métodos de aplicación Listo para el uso. Aplicación con brocha y rodillo.	Kg/Lt
	Características fisico-químicas • peso específico: $1,010 \pm 0,01$ g/cc a 20°C	5

8. PRODUCTOS POLIESTERES Y POLIACRILICOS

FONDOS POLIACRILICO TRANSPARENTES

PCV2006

PCV2007

FONDOS POLIESTER BLANCOS

PCV3030

POLIBIAN130

ACABADO POLIACRILICO TRANSPARENTE

OPU91G

ACABADO POLIACRILICO BLANCO

OPP630G

8.

PRODUCTOS POLIESTERES Y POLIACRILICOS

FONDOS POLIESTERES Y POLIACRILICOS

PCV2006 Fondo poliacrílico transparente para mueble clasico	Métodos de aplicación Por pulverización normal, airless, airmix	Kg/Lt
	Características fisico-químicas • peso específico: $1,030 \pm 0,010$ g/cc a 20°C PCV2006: 100 partes en peso AP2: 2 partes en peso CP2: 2 partes en peso	25
PCV2007 Fondo poliacrílico transparente tixotropico para ataudes	Métodos de aplicación Por pulverización normal, airless, airmix	Kg/Lt
	Características fisico-químicas • peso específico: $1,020 \pm 0,010$ g/cc a 20°C PCV2007: 100 partes en peso AP2: 2 partes en peso CP2: 2 partes en peso	25
POLIBIAN130 Fondo poliester blanco sin estireno	Métodos de aplicación Por pulverización normal, airless, airmix	Kg/Lt
	Características fisico-químicas • peso específico: $1,520 \pm 0,010$ g/cc a 20°C POLIBIAN130: 100 partes en peso AP2: 2 partes en peso CP2: 2 partes en peso	25
PCV3030 Fondo poliester blanco tixotropico	Métodos de aplicación Por pulverización normal, airless, airmix	Kg/Lt
	Características fisico-químicas • peso específico: $1,400 \pm 0,010$ g/cc a 20°C PCV3030: 100 partes en peso AP2: 2 partes en peso CP2: 2 partes en peso	25
AP2	ACELERANTE PARA POLIACRÍLICO (2%)	1
CP2	CATALIZADOR PARA POLIACRÍLICO (2% POT-LIFE CORTO)	1
CP12	CATALIZADOR PARA POLIACRÍLICO (2% POT-LIFE LARGO)	1

8.

PRODUCTOS POLIESTERES Y POLIACRILICOS

ACABADOS POLIACRILICOS TRANSPARENTES Y BLANCOS

SERIE OPU91

Acabado poliacrílico transparente apto para la pintura artesanal de puertas, accesorios y muebles en general.

Tiempos de secado

SECADO A 20°C:

- LIBRE DE POLVO 10-20 MINUTOS
- SECO AL TACTO 30-40 MINUTOS
- APILABLE EN 4-6 HORAS

Métodos de aplicación

Por pulverización y cortina.

Características físico-químicas

- peso específico: $0,950 \pm 0,020$ g/cc a 20°C
- Cantidad recomendada:
OPU91G10: 100 partes en peso
CTN52s02: 25 partes en peso

VENTA		Kg/Lt
OPU91G5	ACABADO POLIACRILICO TRANSPARENTE G5	25
		5
OPU91G10	ACABADO POLIACRILICO TRANSPARENTE G10	25
		5
CTN52S02	ACELERANTE PARA POLIACRÍLICO (25%)	5
		1

SERIE OPP630

Acabado poliacrílico blanco con óptimas características de rapidez, cobertura, suavidad al tacto y dureza superficial

Tiempos de secado

SECADO A 20°C:

- LIBRE DE POLVO 15-20 MINUTOS
- SECO AL TACTO 30-40 MINUTOS
- APILABLE EN 6 HORAS

Métodos de aplicación

Por pulverización y cortina.

Características físico-químicas

- peso específico: $1,300 \pm 0,010$ g/cc a 20°C
- Cantidad recomendada:
OPP630: 100 partes en peso
CTN52s02: 25 partes en peso

VENTA		Kg/Lt
OPP630G5	ACABADO POLIACRILICO BLANCO G5	25
		5
OPP630G10	ACABADO POLIACRILICO BLANCO G10	25
		5
OPP630G20	ACABADO POLIACRILICO BLANCO G20	25
		5
OPP630	ACABADO POLIACRILICO BLANCO G30	25
		5
CTN52S02	ACELERANTE PARA POLIACRÍLICO (25%)	5
		1

9. PRODUCTOS PARA VIDRIO

ACABADO EPOXI PARA VIDRIO

BRILLO
WETRO1000

OPACO
WETRO1100

9.

PRODUCTOS PARA VIDRIO

ACABADOS EPOXI PARA VIDRIO

WETRO1000

Pintura al agua con reticulación térmica, para la pintura del vidrio, estudiada para el sector de la perfumería y la cosmética. Sin necesidad de imprimadores.

Tiempos de secado

Temperatura de polimerización/cocción:

- 200 Cº: 12-15 minutos
- 210 Cº: 10-12 minutos

Características fisico-químicas

- peso específico: $1,02 \pm 0,010$ g/cc a 20°C
- Cantidad recomendada:
WETRO1000: 100 partes en peso.
CR4110: 2 %
Agua: 10-15 partes en peso

VENTA		Kg/Lt
WETRO1000	ACABADO EPOXI PARA VIDRIO BRILLO	25

WETRO1100

Pintura al agua con reticulación térmica, para la pintura del vidrio, estudiada para el sector de la perfumería y la cosmética. Sin necesidad de imprimadores.

Tiempos de secado

Temperatura de polimerización/cocción:

- 200 Cº: 12-15 minutos
- 210 Cº: 10-12 minutos

Características fisico-químicas

- peso específico: $1,04 \pm 0,010$ g/cc a 20°C
- Cantidad recomendada:
WETRO1100: 100 partes en peso.
CR4110: 2 %
Agua: 10-15 partes en peso

VENTA		Kg/Lt
WETRO1100	ACABADO EPOXI PARA VIDRIO OPACO	25

10. PRODUCTOS AGUA PARA EXTERIORES

IMPREGNANTES PROTECTORES

Serie IMW4400

LASURES

Serie IWC1800

FONDOS TRANSPARENTES

FIW370

ACABADOS TRANSPARENTES

Serie OWE500G

OWE510G

ACABADOS PIGMENTADOS

OWP930

10.

SERIE IMW4400

IMPREGNANTES PROTECTORES

La serie **IMW4400** es indicada para maderas duras, formulado específicamente para garantizar uniformidad y deslizamiento en todas aquellas especies leñosas ricas de tanino y extractivos.

Métodos de aplicación

Inmersión, ducha, brocha, pulverización

Características físico-químicas

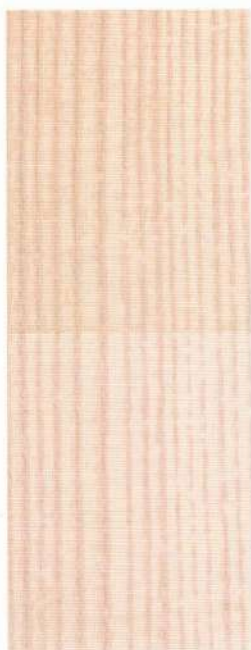
- peso específico (g/cm³) de 1,010 ± 0,020 g/cc a 20°C

VENTA (Lt)		Kg/Lt
IMW4400	IMPREGNANTE PARA MADERA AL AGUA TRANSPARENTE	25
		5
IMW4411	IMPREGNANTE PARA MADERA AL AGUA TECA	25
		5
IMW4413	IMPREGNANTE PARA MADERA AL AGUA NOGAL	25
		5
IMW4415	IMPREGNANTE PARA MADERA AL AGUA ROBLE	25
		5
IMW4416	IMPREGNANTE PARA MADERA AL AGUA MOGANO CLARO	25
		5
IMW4418	IMPREGNANTE PARA MADERA AL AGUA BLANCO	25
		5
IMW4420	IMPREGNANTE PARA MADERA AL AGUA LARICE	25
		5
IMW4421	IMPREGNANTE PARA MADERA AL AGUA MOGANO	25
		5
IMW4423	IMPREGNANTE PARA MADERA AL AGUA VERDE	25
		5
IMW4424	IMPREGNANTE PARA MADERA AL AGUA DOUGLAS	25
		5
IMW4425	IMPREGNANTE PARA MADERA AL AGUA NOGAL BRENNERO	25
		5
IMW4451	IMPREGNANTE PARA MADERA AL AGUA NOGAL CALIDO	25
		5
IMW4452	IMPREGNANTE PARA MADERA AL AGUA NOGAL OSCURO	25
		5
IMW4454	IMPREGNANTE PARA MADERA AL AGUA NEGRO EBANO	25
		5
IMW4466	IMPREGNANTE PARA MADERA AL AGUA CASTAÑO	25
		5

10.

SERIE IMW4400

GAMAS DE COLORES



IMW__18



IMW__20



IMW__15



IMW__11



IMW__16



IMW__24



IMW__13



IMW__21

10.

SERIE IMW4400

GAMAS DE COLORES



IMW_66



IMW_51



IMW_52



IMW_25



IMW_54



IMW_23

Colore Colour	Sirca - Conifere Sirca - Conifers	Sirca - Latifoglie Sirca - Broadleaves
Bianco White	IMW4818	IMW4418
Larice Larch	IMW4820	IMW4420
Rovere Oak	IMW4815	IMW4415
Teak Teak	IMW4811	IMW4411
Mogano chiaro Light mahogany	IMW4816	IMW4416
Douglas Douglas	IMW4824	IMW4424
Noce Walnut	IMW4813	IMW4413
Mogano Mahogany	IMW4821	IMW4421
Castagno Chestnut	IMW4866	IMW4466
Noce caldo Warm walnut	IMW4851	IMW4451
Noce scuro Dark walnut	IMW4852	IMW4452
Noce brennero Brenner walnut	IMW4825	IMW4425
Nero ebano Black ebony	IMW4854	IMW4454
Verde Green	IMW4823	IMW4423

General Remarks
Colours shown in the present colour chart are merely indicative. The final aspect may change according to the type of wood used and sanding process performed.

10.

PRODUCTOS AGUA PARA EXTERIORES

LASUR Y FONDOS

IWC1800S01

Lasur fondo-acabado al agua hydrodeck antideslizante

Métodos de aplicación

Por pulverización y brocha

Características físico-químicas

- peso específico: $1,020 \pm 0,020$ g/cc a 20°C
- Listo para el uso.

Kg/Lt

25

5

IWC1800

Lasur fondo-acabado al agua hydrodeck antideslizante

Métodos de aplicación

Por pulverización, rodillo y brocha

Características físico-químicas

- peso específico: $1,020 \pm 0,020$ g/cc a 20°C
- Listo para el uso.

Kg/Lt

25

5

FIW370

Aislante al agua transparente bicomponente con buenos niveles de cobertura, capacidad de aislamiento, verticalidad y lijado.

Métodos de aplicación

Por pulverización normal, airless, airmix

Características físico-químicas

- peso específico: $1,030 \pm 0,010$ g/cc a 20°C

Preparación

FIW370: 100 partes en peso.
CW1S02: 10 partes en peso
Seco al polvo: 45 minutos
Secado al tacto: 90 minutos
Lijable: 6 horas

VENTA		Kg.
FIW370	FONDO AISLANTE ESPECIAL PARA IROKO (TANINOS)	25
		5
CW1S02	CATALIZADOR PARA PRODUCTO AGUA (10% vol.)	5
		1

10.

PRODUCTOS AGUA PARA EXTERIORES

ACABADOS AGUA PARA EXTERIORES

SERIE OWE500

Es una serie de acabados tixotropicos transparentes y miel al agua. Apto para la pintura de obras exteriores. Destaca por su resistencia al agua, bloqueo y verticalidad

Características fisico-químicas

- peso específico: $1,010 \pm 0,020$ g/cc a 20°C
- Listo para el uso

Tiempos de secado

SECADO A 20°C:

- LIBRE DE POLVO 30 MINUTOS
- SECO AL TACTO 3 HORAS
- APILABLE EN 16 HORAS

VENTA (Lt)		Kg/Lt
OWE500G30	ACABADO PARA MADERA AL AGUA SEMI MATE MIEL	25
		5
		1
OWE500G60	ACABADO PARA MADERA AL AGUA SATINADO ALTO MIEL	25
		5
		1
OWE500G30S04	ACABADO PARA MADERA AL AGUA SEMI MATE TRANSPARENTE	25
		5
		1
OWE500G60S05	ACABADO PARA MADERA AL AGUA SATINADO ALTO TRANSPARENTE	25
		5
		1

OWE510G5S04

Es un acabado al agua tixotropicos transparente para exteriores.

Características fisico-químicas

- peso específico: $0,945 \pm 0,010$ g/cc a 20°C
- Listo para el uso

SECADO A 20°C:

- LIBRE DE POLVO 15-20 MINUTOS
- SECO AL TACTO 25-30 MINUTOS
- APILADO EN 6 HORAS MÍNIMO

Kg/Lt

25

5

1

OWP930

Acabado al agua tixotrópico pigmentado blanco para exteriores.

Características fisico-químicas

- peso específico: $0,150 \pm 0,010$ g/cc a 20°C
- Listo para el uso

SECADO A 20°C:

- LIBRE DE POLVO 60 MINUTOS
- SECO AL TACTO 3 HORAS
- APILADO EN 24

Kg/Lt

25

5

11. PRODUCTOS AGUA PARA INTERIORES

FONDOS BASE AGUA INTERIORES

FW020

FWPI130

FONDOS ACABADOS BASE AGUA INTERIORES

OW20

ACABADOS BASE AGUA INTERIORES

OW098G

OWPI2130G

11.

PRODUCTOS AGUA PARA INTERIORES

FONDOS AGUA PARA INTERIORES

FW020	Métodos de aplicación Aerógrafo con mezclador externo e airless	Kg/Lt
		25
Fondo acrílico al agua transparente tixotrópico con óptimas características de rapidez de secado, dureza, transparencia y verticalidad.	Características fisico-químicas • peso específico: 1,030 ± 0,010 g/cc a 20°C Listo para el uso.	5

FWPI130	Métodos de aplicación Por pulverización	Kg/Lt
		25
Fondo al agua blanco para interiores formulado específicamente para aplicaciones en soportes en MDF.	Características fisico-químicas • peso específico: 1,360 ± 0,020 g/cc a 20°C Listo para el uso.	5

SERIE OW20

Fondo-acabado acrílico al agua con óptimas características de mojabilidad y diseño del poro, además de una resistencia excepcional al bloqueo. El producto presenta buena transparencia y óptimas características de lijado.

Características fisico-químicas

- peso específico: 1,030 ± 0,020 g/cc a 20°C
- Cantidad recomendada:
OW20: 100 partes en peso.
CW1S02: 15 partes en peso.

Tiempos de secado

- SECADO A 20°C:
- LIBRE DE POLVO 10-15 MINUTOS
 - SECO AL TACTO 20-25 MINUTOS
 - APILABLE EN 40 MINUTOS

VENTA (Lt)		Kg/Lt
OW20G10	FONDO ACABADO BASE AGUA TRANSP. GLOSS 10	25
		5
OW20	FONDO ACABADO BASE AGUA TRANSP. GLOSS 30	25
		5
CW1S02	CATALIZADOR PARA PRODUCTO AGUA (10% vol.)	5
		1

11.

PRODUCTOS AGUA PARA INTERIORES

ACABADOS AGUA PARA INTERIORES

SERIE OW098

Acabado para interiores con buenos niveles de dureza, transparencia, resistencia química, rapidez de secado, apertura del poro y facilidad de aplicación.

Características físico-químicas

- peso específico: $1,030 \pm 0,020$ g/cc a 20°C
- Cantidad recomendada:
OW098: 100 partes en peso.
CW1S02: 10 partes en peso.

Tiempos de secado

SECADO A 20°C:

- LIBRE DE POLVO 40-50 MINUTOS
- SECO AL TACTO 60-90 MINUTOS
- APILABLE EN 8-12 HORAS

VENTA (Lt)		Kg/Lt
OW098G10	ACABADO AL AGUA INTERIOR G10	25
		5
OW098G30	ACABADO AL AGUA INTERIOR G30	25
		5
OW098G50	ACABADO AL AGUA INTERIOR G50	25
		5
CW1S02	CATALIZADOR PARA PRODUCTO AGUA (10% vol.)	5
		1

SERIE OWPI2130

Acabado al agua pigmentado blanco indicado para la pintura de interiores, caracterizado por su suavidad y resistencia al amarillamiento y al rayado.

Características físico-químicas

- peso específico: $1,120 \pm 0,020$ g/cc a 20°C
- Cantidad recomendada:
OWPI2130G15: 100 partes en peso.
CW1S02: 15 partes en peso.

Tiempos de secado

SECADO A 20°C:

- LIBRE DE POLVO 45 MINUTOS
- SECO AL TACTO 65 MINUTOS
- APILABLE EN 24 HORAS

VENTA (Lt)		Kg/Lt
OWPI2130G15	ACABADO AL AGUA BLANCO PARA CARPINTERIA INT. MATE	25
		5
OWPI2130G30	ACABADO AL AGUA BLANCO PARA INT. SEMI MATE	25
		5
CW1S02	CATALIZADOR PARA PRODUCTO AGUA (10% vol.)	5
		1

12. DISOLVENTES

Serie DS

12.

DISOLVENTES

VENTA (Lt)		Kg/Lt	
DS7001	DISOLVENTE LIMPIEZA INDUSTRIAL	25	
		5	
DS7003	DISOLVENTE LIMPIEZA INDUSTRIAL	25	
		5	
DS7004	DISOLVENTE PU RETARDANTE	25	
		5	
DS7007	DISOLVENTE UNIVERSAL	25	
		5	
DS7008	DISOLVENTE RETARDANTE ANTIVELO POLIURETANO	25	
		5	
DS7011	DISOLVENTE ANTI VELO NITROCELULÓSICO	25	
		5	
DS7014	DISOLVENTE TINTE TCU MEDIO	25	
		5	
DS7015	DISOLVENTE TINTES TCU LENTO	25	
		5	
DS7016	DISOLVENTE HIDROALCOHÓLICO	25	
		5	
DS7019	DISOLVENTE ESPECIAL EQUIPOS AIRMIX/AIRLESS	25	
		5	
DS7020	DISOLVENTE PARA PÁTINAS	25	
		5	
DS7021	DISOLVENTE ESPECIAL LIMPIEZA / TINTES	25	
		5	
DS7022	DISOLVENTE SUPER RETARDANTE "R" (3% máximo)	25	
		5	
DS7024	DISOLVENTE TINTES ELECTROESTÁTICO	25	
		5	
DS7025	DISOLVENTE PU ALTO BRILLO	25	
		5	
DS7026	DISOLVENTE PU. ELECTROESTÁTICO	25	
		5	

12.

DISOLVENTES

VENTA (Lt)		Kg/Lt
DS7027	DISOLVENTE RETARDANTE ELECTROESTÁTICO	25
		5
DS7029	DISOLVENTE POLIACRÍLICO R	25
		5
DS7030	DISOLVENTE ACRÍLICO	25
		5
DS7032	DISOLVENTE DECAPANTE LIQUIDO	25
		5
DS7033	DISOLVENTE SINTÉTICOS "L"	25
		5
DS7034	DISOLVENTE DESENGRASANTE MT	25
		5
DS7035	DISOLVENTE POLIURETANO	25
		5
DS7036	DISOLVENTE POLIÉSTER / POLIACRÍLICO MD	25
		5
DS7041	DISOLVENTE TECHNOPRIMER FOSFATANTE	25
		5
DS7042	DISOLVENTE EPOXI	25
		5
DS7044	DISOLVENTE LIMPIEZA POLIESTER 1143	25
		5
DS7046	DISOLVENTE LIMPIEZA ESPECIAL	25
		5
DS7048	DISOLVENTE GLASEADOR	25
		5
DS7068	DISOLVENTE PU - ACRÍLICO INDUSTRIAL	25
		5
DS7070	DECAPANTE QUITAPINTURAS GEL	25
		5
DS71300	DISOLVENTE ESPECIAL A	25
		5



El sistema **COLOUR PASSION de SIRCA**, ha sido diseñado principalmente con dos finalidades:

- Ofrecer a los usuarios una gama de **pastas universales** que permita dar servicio a los sectores de la madera y la industria.
- Garantizar una calidad TOP de cada uno de sus productos.

Con el **SISTEMA COLOUR PASSION**, es posible reproducir productos de forma fiel, veloz, fácil y con constancia colores de las cartas RAL, NCS y COLORSIRCA, además de poder formular colores según muestra.

De este modo es posible garantizar elevados estándares de calidad de los barnices y lacas, como si fuese fabricado directamente en la producción de Sirca S.p.a., empresa líder en el mercado de barnices y lacas para la madera.

Todas las bases y pastas pigmentarias Sirca se han formulado y producido en nuestros centros productivos en Italia, lo que garantiza la calidad y constancia de los formulados.

13. SISTEMA TINTOMETRICO



TINTOMETROS

El **tintómetro** permite crear colores a medida y replicar cada tipo de tono con absoluta precisión, manteniendo – incluso después de un tiempo – absoluta fidelidad al color inicial. Además de replicar colores primarios y secundarios, a partir de una forma, el tintómetro también permite obtener colores personalizados.



TINTOMETRO MANUAL

Cuando la demanda de productos según muestra y el número de pigmentados es pequeño, se aconseja de optar por el sistema manual, constituido por formularios manuales y el **tintómetro manual**. Tal sistema permite obtener una buena fiabilidad del color respecto a los estándares de las cartas de colores.

13. SISTEMA TINTOMETRICO

ESPECTROFOTÓMETRO



Los **espectrofotómetros** son **herramientas de medición** que permiten capturar el ADN del color: los valores espectrales. Los profesionales del color utilizan estos datos para especificar, comunicar y controlar la coherencia del color dentro del proceso de producción.

WORKSTATION



Por **workstation** nos referimos a todo lo necesario para reproducir **una laca de alta calidad** en su almacén, bodega o centro de color, ya sea base agua o base solvente.

Las herramientas técnicas que forman parte del sistema Color Passion son:

- Agitadores
- Cabina de pintura
- Cámara de evaluación de color

La serie **FBU00** es apta para la pigmentación de todos los convertidores; es decir, los alquídicos, los nitro, los acrílicos, los epoxi, los poliuretánicos, los vinílicos y, además, los esmaltes de hierro micáceo y los acrílicos de alto sólido.

Métodos de aplicación

Use esta pasta de pigmento hasta una concentración mínima de 5% en la fórmula.

VENTA (Lt)		Kg/Lt
FBU00	BASE UNIVERSAL NEUTRA	5,5
		1
FBU01	BASE UNIVERSAL AMARILLO OXIDO	5,5
		1
FBU02	BASE UNIVERSAL NARANJA	3,5
		1
FBU03	BASE UNIVERSAL ROJO OXIDO	5,5
		1
FBU04	BASE UNIVERSAL ROJO OXIDO VIOLACEO	5,5
		1
FBU05	BASE UNIVERSAL AZUL	3,5
		1
FBU06	BASE UNIVERSAL VERDE	3,5
		1
FBU07	BASE UNIVERSAL VIOLETA	3,5
		1
FBU08	BASE UNIVERSAL BLANCA	5,5
		1
FBU09	BASE UNIVERSAL NEGRA PROFUNDO	3,5
		1
FBU10	BASE UNIVERSAL AMARILLO FRIO	5,5
		1

13.

SERIE FBU00

PASTAS UNIVERSALES

	VENTA (Lt)	Kg/Lt	
FBU11	BASE UNIVERSAL AMARILLO LIMON	3,5	
		1	
FBU12	BASE UNIVERSAL AMARILLO ORO	3,5	
		1	
FBU13	BASE UNIVERSAL ROSA MAGENTA	3,5	
		1	
FBU14	BASE UNIVERSAL ROJO SCARLATTO	3,5	
		1	
FBU15	BASE UNIVERSAL ROJO VIVO	3,5	
		1	
FBU16	BASE UNIVERSAL NEGRA PARA TINTES	3,5	
		1	
FBU20	BASE UNIVERSAL AMARILLO	3,5	
		1	
FBU25	BASE UNIVERSAL ROJO VIVO	5	
		1	
FBU60	BASE UNIVERSAL ALUMINIO G. FINO	3	
		1	
FBU65	BASE UNIVERSAL ALUMINIO GRANO MEDIO	3	
		1	
FBU70	BASE UNIVERSAL ALL. G. GRUESO	3	
		1	

13.

BASES MADERA

BASES MADERA TRANSPARENTES

CR7500G20

Vehículo acrílico transparente opaco, para pigmentar con pastas de la serie FBU.

Características físico-químicas

- peso específico: $0,920 \pm 0,010$ g/cc a 20°C

Preparación

CR7500G20: 100 partes en peso CTN52: 25 partes en peso
DPU809: 40-50 partes en peso (diluyente lento para el verano) DPU820: 40-50 partes en peso

Kg/Lt

17,5

3,5

0,7

SERIE CR4500

Converter de poliuretano transparente opaco, para pintar con pastas de poliuretano de la serie PPP e FBU.

Características físico-químicas

- peso específico: $0,960 \pm 0,010$ g/cc a 20°C

Preparación

CR4500G10: 100 partes en peso. CTH3: 50 partes en peso.
Seco al polvo: 20-25 minutos. Secado al tacto: 45-60 minutos. Apilable: 12 horas.

VENTA		Kg/Lt
CR4500G10	VEHICULO TRANSPARENTE PARA SERIE OPP500 MATE	17,5
		3,5
		0,7
CR4500G20	VEHICULO TRANSPARENTE PARA SERIE OPP500 SEMI MATE	17,5
		3,5
		0,7

CR4072

Vehículo de poliuretano transparente brillante, para pigmentar con pastas de poliuretano de la serie PPP. Los productos que se obtienen son los lacados de la serie LPP2500.

Características físico-químicas

- peso específico: $1,020 \pm 0,010$ g/cc a 20°C

Preparación

CR4072: 100 partes en peso.
CTH46: 100 partes en peso.

Kg/Lt

17,5

3,5

0,7

13.

BASES MADERA

BASES MADERA BLANCAS

LPP2529

Acabado brillante blanco. Gran facilidad de extensión y sus excelentes niveles de brillo y cobertura.

Métodos de aplicación

Por pulverización y cortina.

Características físico-químicas

- peso específico: $1,450 \pm 0,010$ g/cc a 20°C

LPP2529: 100 partes en peso

CTH46: 100 partes en peso

Kg/Lt

25

5

1

SERIE OPP053

Es un serie de acabados de poliuretano blancos tixotropicos

Características físico-químicas

- peso específico: $1,280 \pm 0,010$ g/cc a 20°C

Preparación

OPP053TIXG: 100 partes en peso

CTH31LM: 50 partes en peso

DPU809: 10-30 partes en peso

VENTA		Kg/Lt
OPP053TIXG10	ACABADO POLIURETANO PIGMENTADO BLANCO MATE	25
		5
		1
OPP053TIXG20	ACABADO POLIURETANO PIGMENTADO BLANCO MATE	25
		5
		1
OPP053TIX	ACABADO POLIURETANO PIGMENTADO BLANCO SEMI MATE	25
		5
		1
OPP053TIXG50	ACABADO POLIURETANO PIGMENTADO BLANCO SATINADO	25
		5
		1
CATALIZADORES PARA BASES MADERA		
CTN52	CATALIZADOR ACRILICO AL 20%	5
		2,5
		1
CTH3	CATALIZADOR (50% en peso)	12,5
		2,5
		0,5
CTH46	ACABADO POLIURETANO PIGMENTADO BLANCO MATE	12,5
		5
		1
CTH31LM	ACABADO POLIURETANO PIGMENTADO BLANCO MATE	12,5
		2,5
		0,5

13.

OTRAS BASES

Kg/Lt

CR1660

Acabado acrílico de efecto especial.

Métodos de aplicación

pulverización normal, airless, airmix

Características fisico-químicas

- peso específico: 0,950 g/cc a 20°C

5

Kg/Lt

CR4513

Vehículo acrílico transparente metalizado

Características fisico-químicas

- peso específico: 0,920 g/cc a 20°C

5

Kg/Lt

ES1018

Acabado acrílico metalizada oro efecto perla

Métodos de aplicación

pulverización normal, airless, airmix

Características fisico-químicas

- peso específico: 0,980 g/cc a 20°C

5

Kg/Lt

ES1019

Acabado acrílico metalizada oro antiguo

Métodos de aplicación

pulverización normal, airless, airmix

Características fisico-químicas

- peso específico: 0,980 g/cc a 20°C

5

SERIE ES4000

Serie de pinturas metalizadas acrílicas efecto aluminio de diferentes granos.

Características fisico-químicas

- peso específico: 0,920 ± 0,010 g/cc a 20°C

VENTA

Kg/Lt

ES4000F

CONVERTER GRANO FINO

5

ES4000M

CONVERTER GRANO MEDIO

5

ES4000C

CONVERTER GRANO GRUESO

5

ES4000T

CONVERTER GRANO TEXTURIZADO

5

13.

BASES INDUSTRIA

F410SP Acabado alquídica brillante.Es monocomponente	Características fisico-químicas • peso específico: $1,200 \pm 0,020$ g/cc a 20°C F410SP: 80 partes en peso FBU: 20 partes en peso	Kg/Lt	
		16	
		4,25	
F410SE Acabado alquídica semibrillante.Es monocomponente	Características fisico-químicas • peso específico: $1,200 \pm 0,020$ g/cc a 20°C F410SE: 80 partes en peso FBU: 20 partes en peso	Kg/Lt	
		15	
		4,25	
F410OP Acabado alquídica mate. Es monocomponente.	Características fisico-químicas • peso específico: $1,250 \pm 0,020$ g/cc a 20°C F410OP: 85 partes en peso FBU...: 15 partes en peso	Kg/Lt	
		17	
		4,25	
F420SP Esmalte de poliuretano brillante de dos componentes.	Características fisico-químicas • peso específico: $1,250 \pm 0,020$ g/cc a 20°C F420SP: 75 partes en peso FBU: 25 partes en peso F901CT: 50 partes en peso	Kg/Lt	
		15	
		3	
F420SE Esmalte de poliuretano semibrillante de dos componentes.	Características fisico-químicas • peso específico: $1,100 \pm 0,020$ g/cc a 20°C F420SE: 80 partes en peso FBU: 20 partes en peso F901CT: 50 partes en peso	Kg/Lt	
		16	
		3	
F420OP Esmalte de poliuretano mate de dos componentes.	Características fisico-químicas • peso específico: $1,100 \pm 0,020$ g/cc a 20°C F420OP: 80 partes en peso FBU: 20 partes en peso F901CT: 40 partes en peso	Kg/Lt	
		20	
		4,25	
F430SE Esmalte epoxi-poliámidas semibrillante de dos componentes.	Características fisico-químicas • peso específico: $1,320 \pm 0,020$ g/cc a 20°C F430SE: 85 partes en peso FBU: 15 partes en peso F903CT: 20 partes en peso	Kg/Lt	
		17	
		4,25	

13.

BASES INDUSTRIA

F211BR Converter anti-oxido 1K monocomponente	Características fisico-químicas • peso específico: $1,500 \pm 0,020$ g/cc a 20°C F211BR: 90 partes en peso FBU: 10 partes en peso	Kg/Lt
		22,5
		4,5
F311PC Converter Technoprimer alquídico de fosfatos de zinc, monocomponente	Características fisico-químicas • peso específico: $1,420 \pm 0,020$ g/cc a 20°C F311PC: 90 partes en peso FBU...: 10 partes en peso	Kg/Lt
		22,5
		4,5
F330PC Converter Epotek 2K, imprimador de dos componentes.	Características fisico-químicas • peso específico: $1,440 \pm 0,020$ g/cc a 20°C F330PC: 85 partes en peso FBU...: 15 partes en peso F903CT: 20 partes en peso	Kg/Lt
		21,2
		4,25
F303FF Converter Techno 2k ff, fondo-acabado acrilico satinado	Características fisico-químicas • peso específico: $1,350 \pm 0,020$ g/cc a 20°C F303FF: 70 partes en peso FBU: 30 partes en peso F901CT: 20 partes en peso	Kg/Lt
		17
		3,5
F350SL Converter tr esmalte antioxidante base agua 1 kg gloss 20.	Características fisico-químicas • peso específico: $1,250 \pm 0,020$ g/cc a 20°C F350SL: 90 partes en peso PNW...: 10 partes en peso	Kg/Lt
		20

CATALIZADORES PARA BASES INDUSTRIA		
F903CT	CATALIZADOR EPOXI	5
		1
F901CT	CATALIZZATORE ALIFATICO	12,5
		5
		1



www.sirca.it