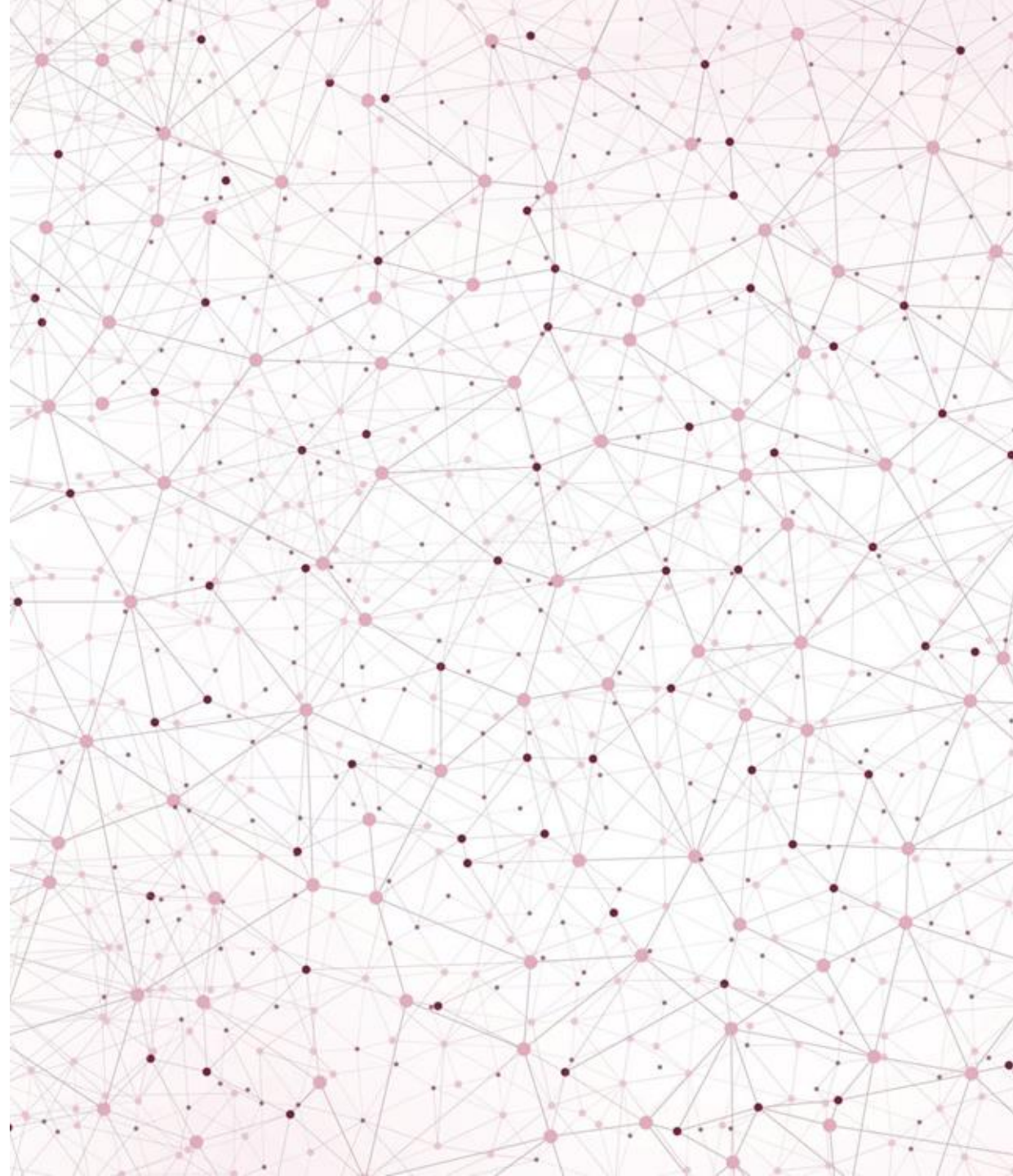


---

# Guide d'accueil aux participants en situation de handicap

Dernière mise à jour le 1er Janvier 2026

**GRANDSTANDING**  
MUSIC ACADEMY



Favoriser l'inclusion est l'objectif de chaque intervenant au sein de Grandstanding Music Academy.

Nous mettons tout en œuvre pour accompagner et faciliter l'accès à notre offre de formation.

Vous trouverez, dans ce livret d'accueil, les informations essentielles sur l'accessibilité de nos formations, le dispositif d'accompagnement déployé pour les apprenants en situation de handicap.



---

# ACCUEIL DES PERSONNES EN SITUATION DE HANDICAP

## Notre Référent Handicap

Latyr N'DIAYE



[handicap@grandstandingmusic.com](mailto:handicap@grandstandingmusic.com)



**06.37.72.54.34**

Son rôle : le référent handicap est l'interlocuteur **privilegié des stagiaires en situation de handicap.**

Il apporte aux stagiaires concernés des réponses personnalisées et adaptées à leurs besoins et à leur situation.

---

# CONTACTS & ANNUAIRES

**Contactez l'AGEFIPH ou ses partenaires selon votre Région en cliquant sur le lien ci-dessous**

[Annuaire | Agefiph](#)

**Organismes d'aide aux personnes en situation de handicap AGEFIPH - Ressource Handicap Formation Ile de France**



[rhf-idf@agefiph.asso.fr](mailto:rhf-idf@agefiph.asso.fr)

**A**

**Ressource Handicap Formation - Ile-de-France**

^ Masquer le détail

**Ressource Handicap Formation**

Lieu : 24/28 Villa Baudran - 21/37 rue de Stalingrad  
Immeuble Le Baudran  
94110 Arcueil

[Comment s'y rendre ?](#)

Tél : Contact mail uniquement  
[Nous contacter](#)