

2026-2031

COMANDUCCI
SINDACO



PROGRAMMA ELETTORALE

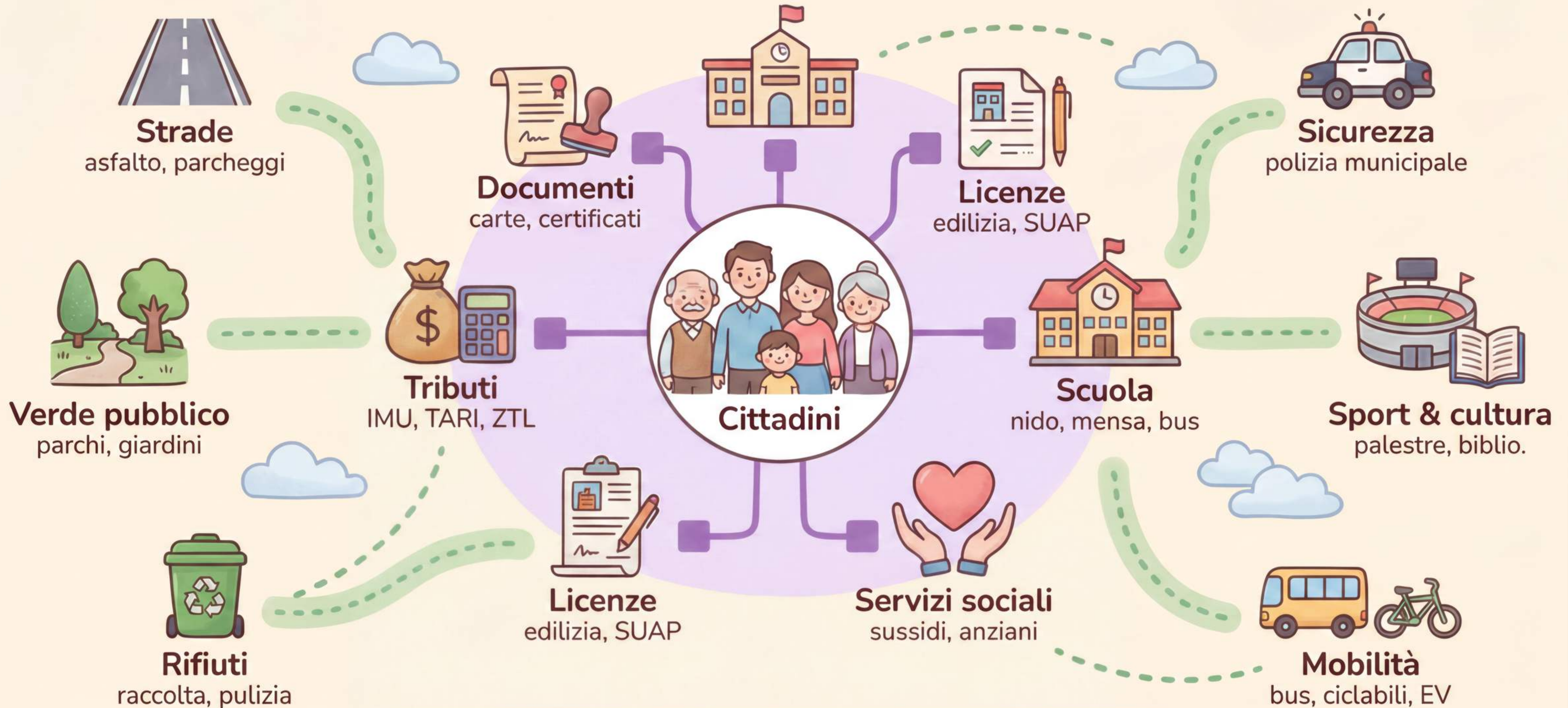
2026 - 2031

Marcello Comanducci
Sindaco



**QUANTO INCIDE IL
BUON GOVERNO DI
UN COMUNE NELLA
VITA DI TUTTI I
GIORNI?**

Mappa Touchpoint Cittadini ↔ Comune



Diretto (interazione attiva)



Indiretto (Servizio passivo)

**QUALE È LA NOSTRA
MISSIONE?**

**Vogliamo rendere
Arezzo un luogo migliore
in cui vivere, dal cuore
del Centro Storico fino
all'ultima casa di ogni
periferia e frazione.**

sapevate che con i suoi 380km² e con 60 frazioni, Arezzo è il secondo comune in Toscana per estensione territoriale e il 21esimo in Italia su 7.894

COMUNE	ABITANTI	SUPERFICIE (km ²)	N. FRAZIONI	BILANCIO 2024	PERNOTTAMENTI 24
Grosseto	81.308	474	15	€ 158.400.000	1.250.000
Arezzo	96.211	386	60	€ 135.800.000	662.000
Pistoia	89.431	236	45	€ 179.500.000	428.000
Lucca	89.136	185	81	€ 144.200.000	1.145.000
Pisa	88.756	185	11	€ 132.800.000	2.189.112
Siena	52.812	118	15	€ 124.700.000	1.320.000
Livorno	153.186	104	5	€ 448.900.000	612.000
Firenze	362.447	102	14	€ 3.570.195.133	10.850.000
Prato	195.736	97	25	€ 338.450.000	565.000
Massa	66.160	94	22	€ 122.100.000	592.000
Carrara	59.905	71	18	€ 108.900.000	455.000

sapevate che con i suoi 380km² e con 60 frazioni, Arezzo è il secondo comune in Toscana per estensione.

7.894

	ABITANTI	SUPERFICIE	BILANCIO
Arezzo	96.211	386	135m
Lucca	89.136	185	179m
Livorno	153.186	104	448m
Firenze	362.447	102	3570m

COMUNE	ABITANTI	SUPERFICIE	BILANCIO
Grossolano	153.186	104	€ 448.900.000
Arezzo	96.211	386	€ 135.000.000
Pistoia	89.136	185	€ 179.000.000
Lucca	89.136	185	€ 179.000.000
Pisa	89.112	14	€ 108.900.000
Siena	66.160	22	€ 122.100.000
Livorno	153.186	104	€ 448.900.000
Firenze	362.447	102	€ 3.570.195.133
Prato	195.736	25	€ 338.450.000
Massa	66.160	22	€ 122.100.000
Carrara	59.905	18	€ 108.900.000

ABITANTI	SUPERFICIE	BILANCIO
24	5	612.000
0.000	14	10.850.000
2.000	25	565.000
8.000	22	592.000
5.000	18	455.000

IL FATTORE COMUNE

***INNOVAZIONE COME
VALORE TRASVERSALE***

Arezzo Innovativa



IT e Innovazione



Manutenzione



Politiche culturali



Giostra del Saracino



Turismo



Polizia Locale



Tributi



Ambiente



S.U.A.P.



Mobilità



Edilizia



Patrimonio



Opere pubbliche



Sistemi informativi



Sportello Unico



Servizi educativi



Servizi sociali

L'Assessorato all'Innovazione diventerà il motore trasversale della macchina comunale.

- *Trasformazione Digitale*
- *Innovazione di processo*
- *Nuove Tecnologie*



Innovazione

Valore trasversale

01

Ridurre i tempi di risposta a cittadini ed imprese

02

Agevolare ed ottimizzare il lavoro degli uffici comunali

03

Informare meglio e puntualmente i cittadini

04

Fornire dati alla parte politica per avere sempre un quadro chiaro della situazione.



AI HUB

“Una sola infrastruttura dove i dati diventano decisioni, trasformando gli uffici separati in un unico organismo.”

Superiamo la logica degli uffici isolati: un sistema digitale unico che connette ogni singolo assessorato e ufficio comunale, trasformando il Comune in un organismo che parla, decide e agisce all’unisono.

Un lavoro molto complesso e difficile ma fondamentale per attuare il processo di cambiamento.

2-3 anni

AI APP

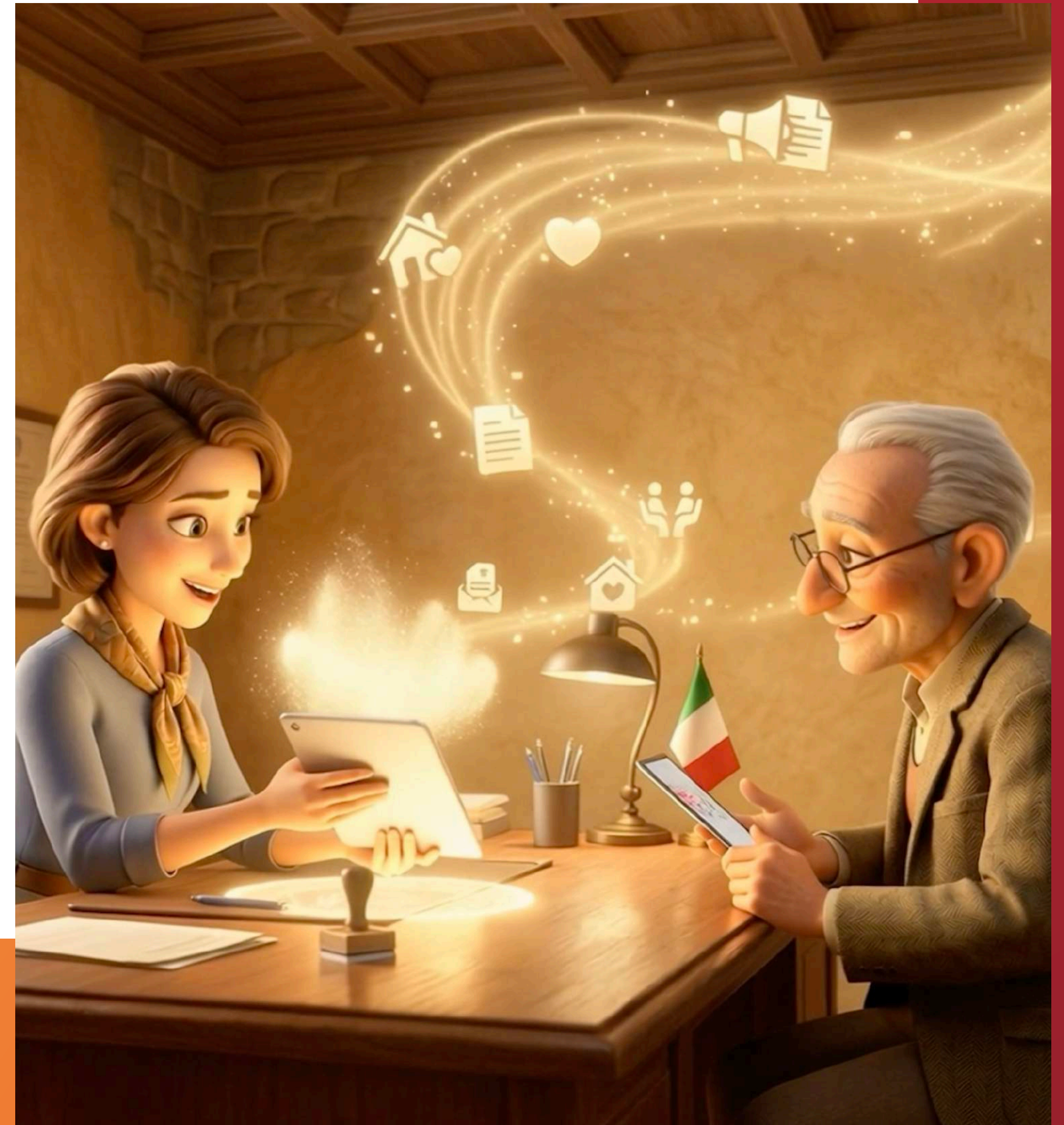
“un ponte invisibile che porta il Comune direttamente nelle tasche di ognuno di noi”.

Un canale diretto e sempre aperto che trasforma un semplice smartphone nella porta d'ingresso del Comune, dove ogni richiesta, segnalazione o permesso si risolve con un gesto semplice, immediato e senza attese.



Nessuno resta indietro

"La tecnologia deve essere un ponte, non un ostacolo: chi non potrà usare l'app troverà la stessa efficienza grazie al supporto umano dello Sportello Unico e di una rete solidale di enti e associazioni pronti ad accompagnare ogni cittadino."



Una rete di supporto

Una rete di luoghi e persone in grado di aiutare chi non è in grado di utilizzare sistemi informatici moderni.



Il patto di fiducia

Non vogliamo trarre in inganno i nostri cittadini con un programma e con proposte che non sappiamo se saranno realizzabili solo al fine di raccogliere voti. Vogliamo essere onesti e trasparenti, proprio come lo siamo con noi stessi. Non diremo che tutto accadrà domani, perché i cambiamenti importanti richiedono tempo.

Proprio per questo divideremo il nostro programma in **due percorsi chiari**:

Le priorità

Interventi **realizzabili dal primo giorno** di mandato, che non richiedono budget straordinario ma solo volontà e capacità politica, metodo ed organizzazione strategica.

Progetti che intendiamo realizzare nel corso del mandato, consapevoli che **richiedono tempo, risorse** e confronto con altri enti. Saranno portati avanti con determinazione, cercando ogni opportunità di finanziamento e senza arretrare di fronte alle difficoltà.

Le ambizioni

Tre pilastri del programma

Sicurezza, Crescita, Buona Amministrazione.

Sosteniamo la sicurezza nelle strade e la tutela dei cittadini.

Promuoviamo la crescita economica supportando le imprese. Digitalizziamo la cosa pubblica per una burocrazia snella, trasparente ed efficiente.



Arezzo Sicura



Arezzo che Funziona



Arezzo che Cresce



Arezzo Sicura

Un Territorio più protetto,
con prevenzione, presenza
capillare, cura degli spazi e
uso intelligente della
tecnologia



**27 NUOVI AGENTI E
+30% DI CONTROLLI
MA NON CI SENTIAMO
SICURI, COSA
POSSIAMO FARE?**

Sicurezza Organizzata



Coordinamento
Strategico



Riorganizzazione
Municipale



Zonizzazione / Agente
di Quartiere



Partenariato
Vigilanza Privata



Segnalatori
Accreditati



Le ambizioni

Progetti complessi e difficili da realizzare che rappresentano una sfida per l'amministrazione

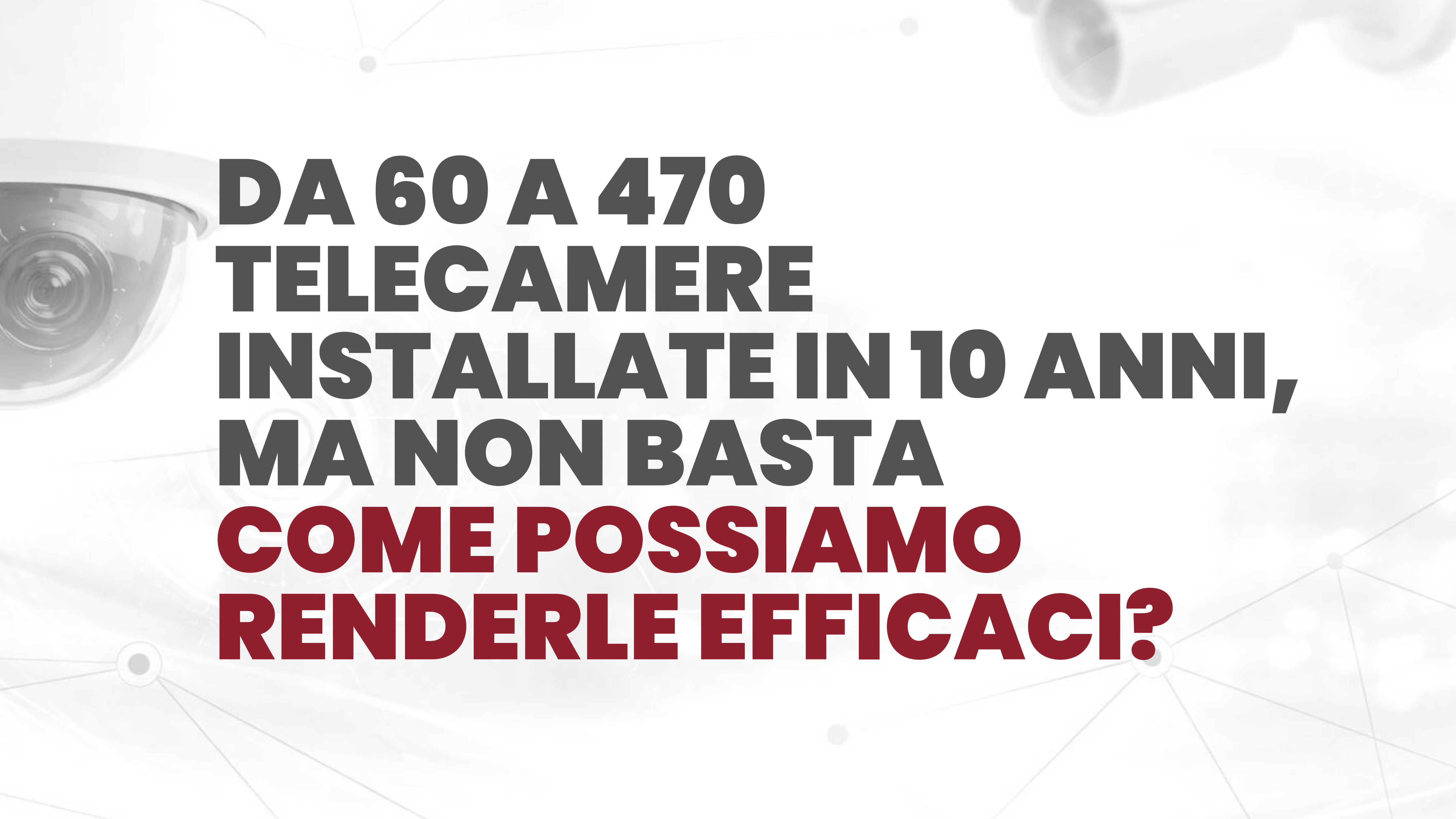
Nuova Caserma

L'attuale caserma non è più adeguata alle esigenze della polizia municipale.

Vogliamo garantire ai nostri agenti un ambiente di lavoro sicuro, moderno e funzionale. Per questo vorremmo realizzare una nuova caserma, valutando diverse soluzioni. Riteniamo che l'area comunale di **via Tagliamento** possa rappresentare ad oggi la scelta più adatta.

Un investimento concreto per la sicurezza e l'efficienza dei servizi.



The background features a network diagram with nodes and lines, and two security cameras. One camera is on the left, and another is on the top right. The text is overlaid on this background.

**DA 60 A 470
TELECAMERE
INSTALLATE IN 10 ANNI,
MA NON BASTA
COME POSSIAMO
RENDERLE EFFICACI?**

Sicurezza Intelligente



Intelligenza Artificiale



Telecamere Frazioni e zone sensibili



Sistema di Alert Interforze



Controllo Targhe Evoluto



Partecipazione dei privati / aziende



AI App SOS georiferita

**NON È SOLO
CONTROLLO E
REPRESSIONE MA
ATTENZIONE E CURA
DEL TERRITORIO**

ADVERTISEMENT

Sicurezza del territorio

AREZZO SICURA



Contrasto al degrado urbano



Patti di collaborazione civica



Controllo Sovraffollamento Abitativo



Presidio e monitoraggio della Movida



Supporto alle aree di grande afflusso



Sperimentazione Punto di Accoglienza Notturno

Arezzo Che Funziona

Un territorio ben
mantenuto e un Comune
con servizi efficienti e
vicino alle persone,
capace di sostenere
cittadini e famiglie



**COME MAI
NONOSTANTE GLI
INVESTIMENTI CI SONO
BUCHE, ERBA ALTA E
POCA CURA?**

ADVERTISEMENT

**+600
KM
STRADE
ASFALTATE**

**+2.300.000
MQ
PARCHIE
AREE VERDI**

**22.000
CADITOIE**

**20.000
LAMPIONI**

**+40
SCUOLE**

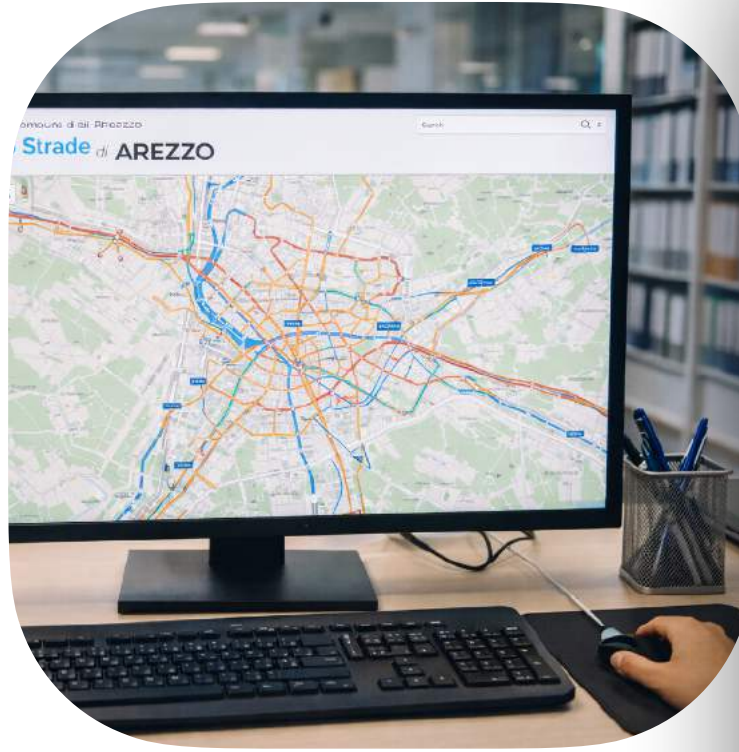
**+60
FRAZIONI**



**RISORSE ECONOMICHE
LIMITATE E IN RITARDO
(SERVIREBBERO +15M€ ANNO)**

**SCARSA PROGRAMMAZIONE
(GESTIONE DEL PROBLEMA)**

Manutenzione Intelligente



Censimento digitale
patrimonio comun



**Claudio, il cacciatore di buche
a Firenze: ha mappato trentadue
strade del centro. «È pericoloso
andare in bici, vanno sistemate»**

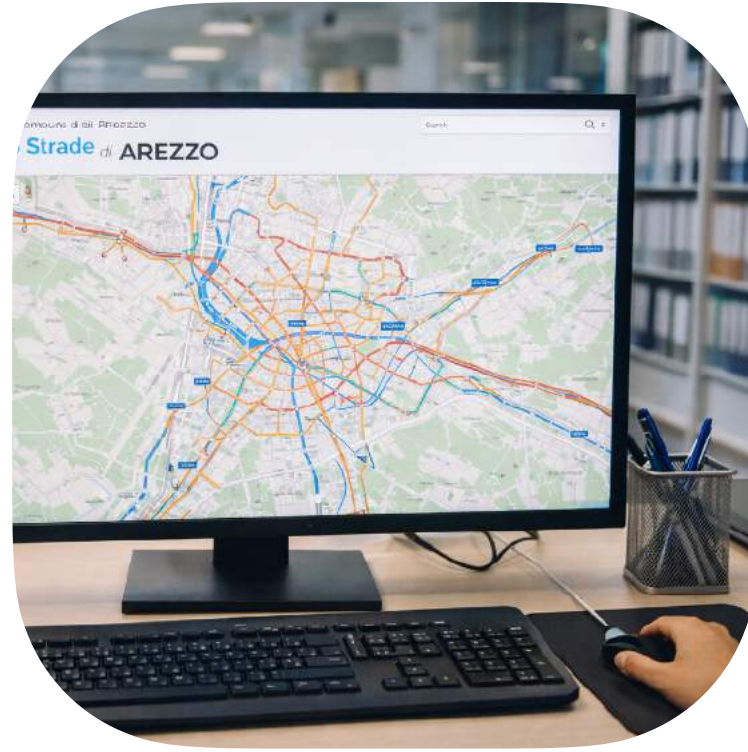
Manutenzione Intelligente

AREZZO CHE FUNZIONA

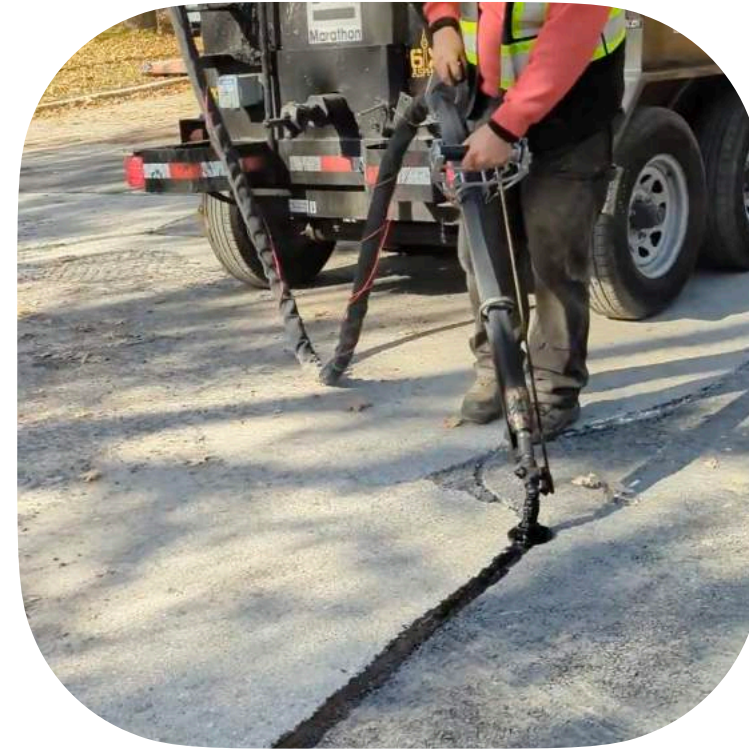
Ce
p



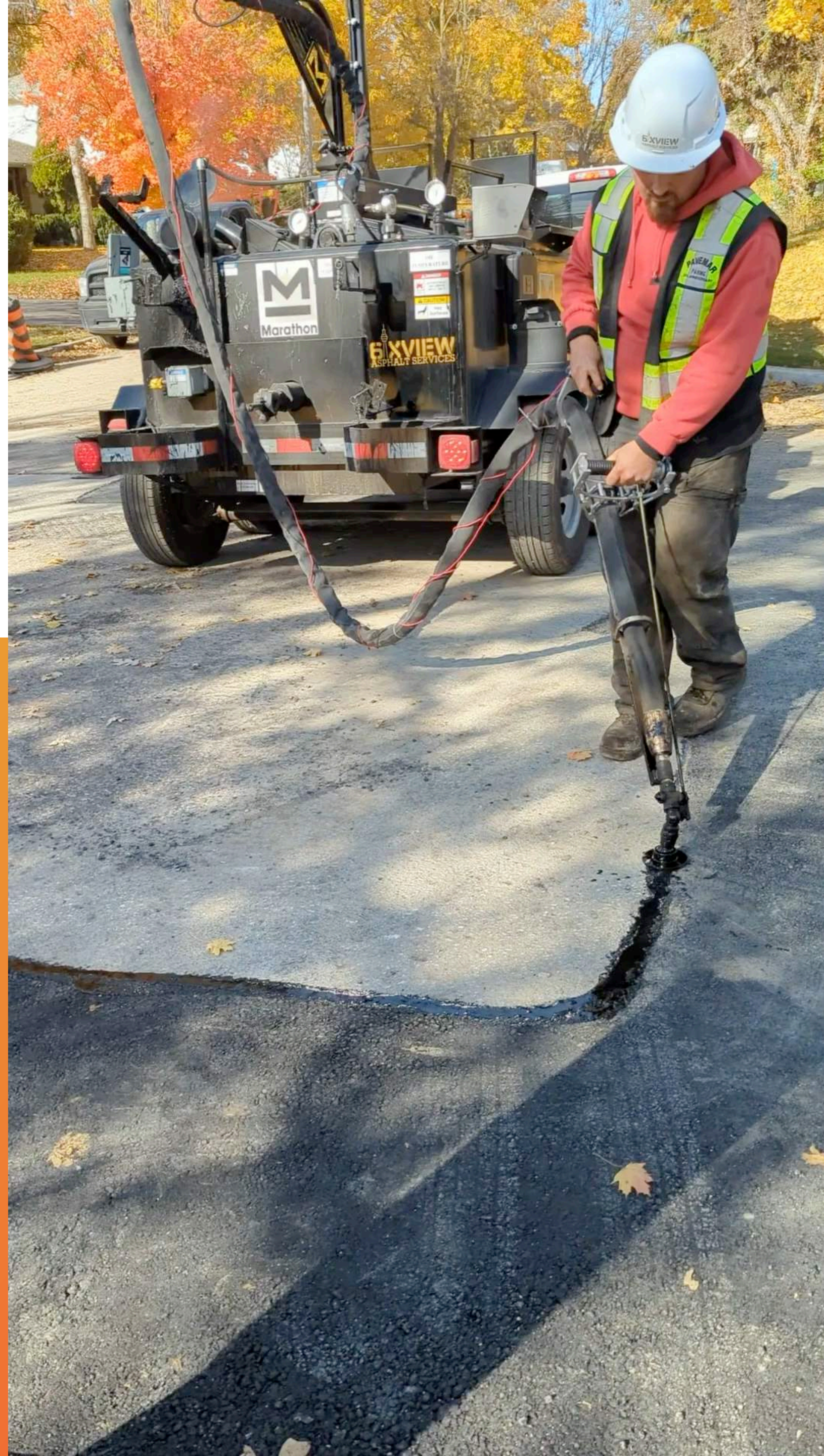
Manutenzione Intelligente



Censimento digitale del patrimonio comunale



Tecnologie avanzate per la manutenzione

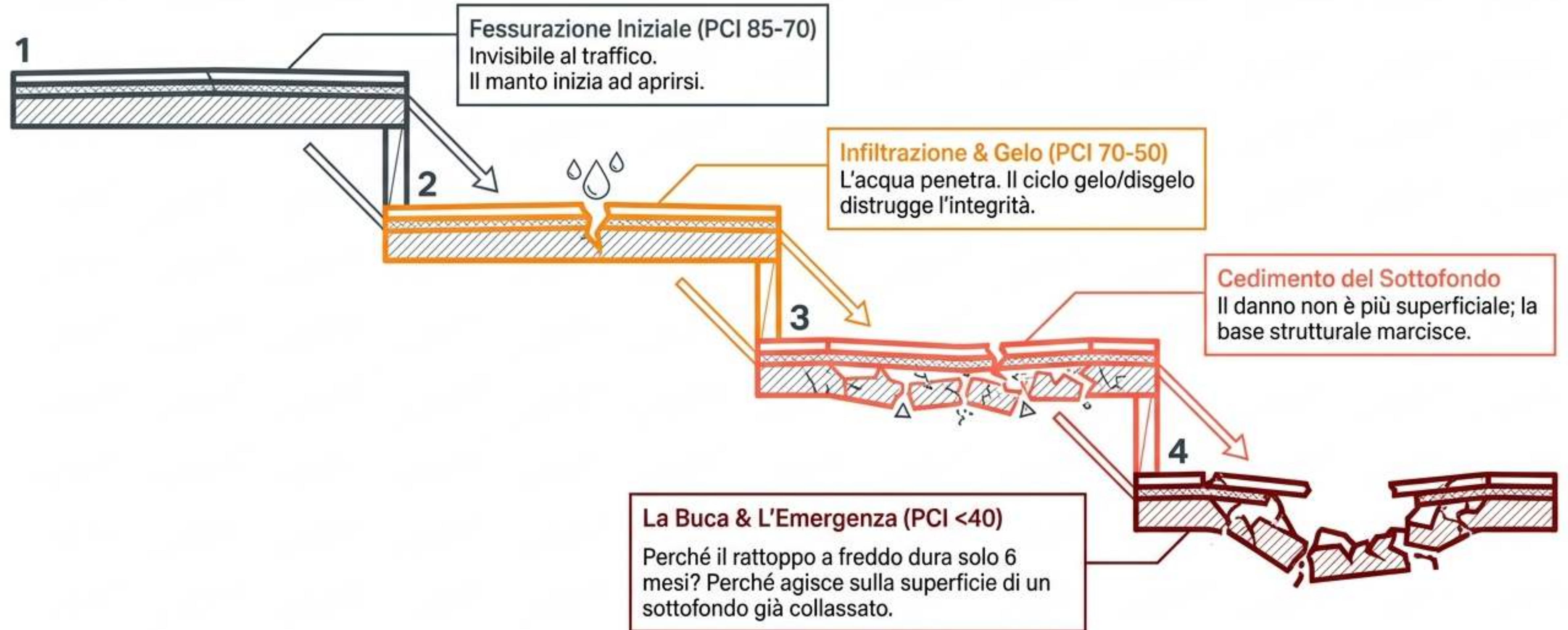


Sigillatura fessurazioni con bitume a caldo. La tecnica preventiva

Obiettivo: **Sistemare una crepa
prima che diventi una buca**

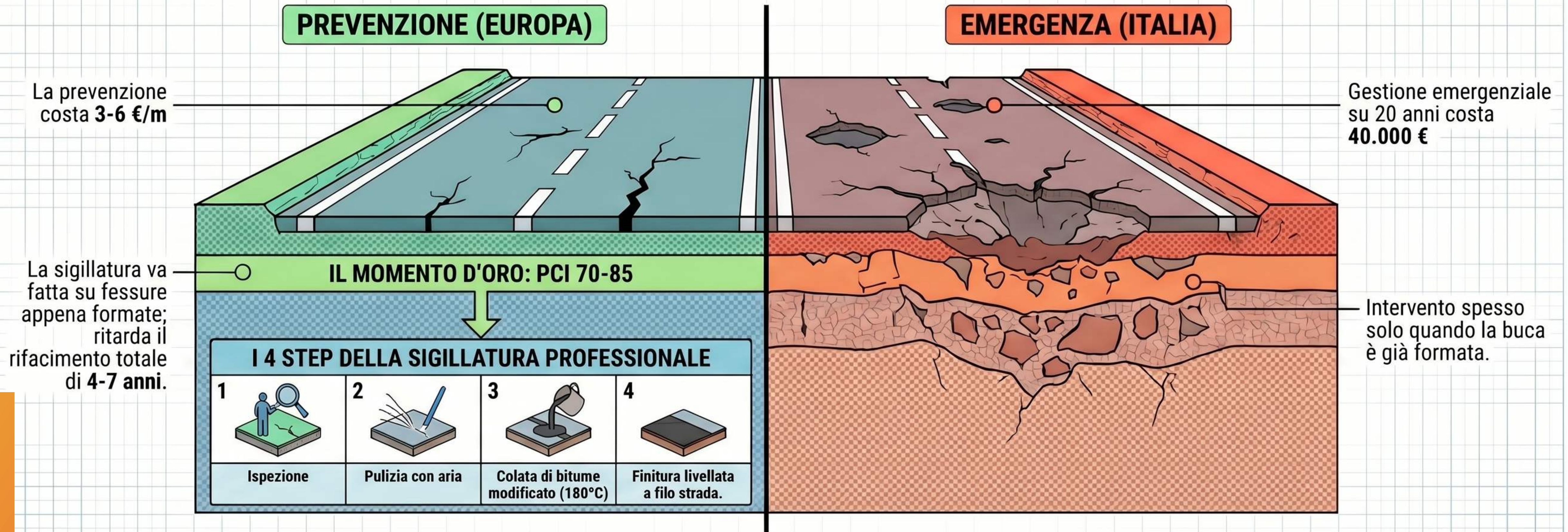
tramite la **sigillatura a caldo**
dell'asfalto, evita che l'acqua
penetri nelle fratture e quindi
crei la buca.

L'Anatomia del Degrado: Come Nasce un Debito Occulto



MANUTENZIONE STRADALE: IL POTERE DELLA PREVENZIONE

Sigillare subito costa 60 volte meno.



CONFRONTO COSTI E MODELLI (20 ANNI)

RISPARMIO DEL 62%

Strategia preventiva costa ~15.200 €

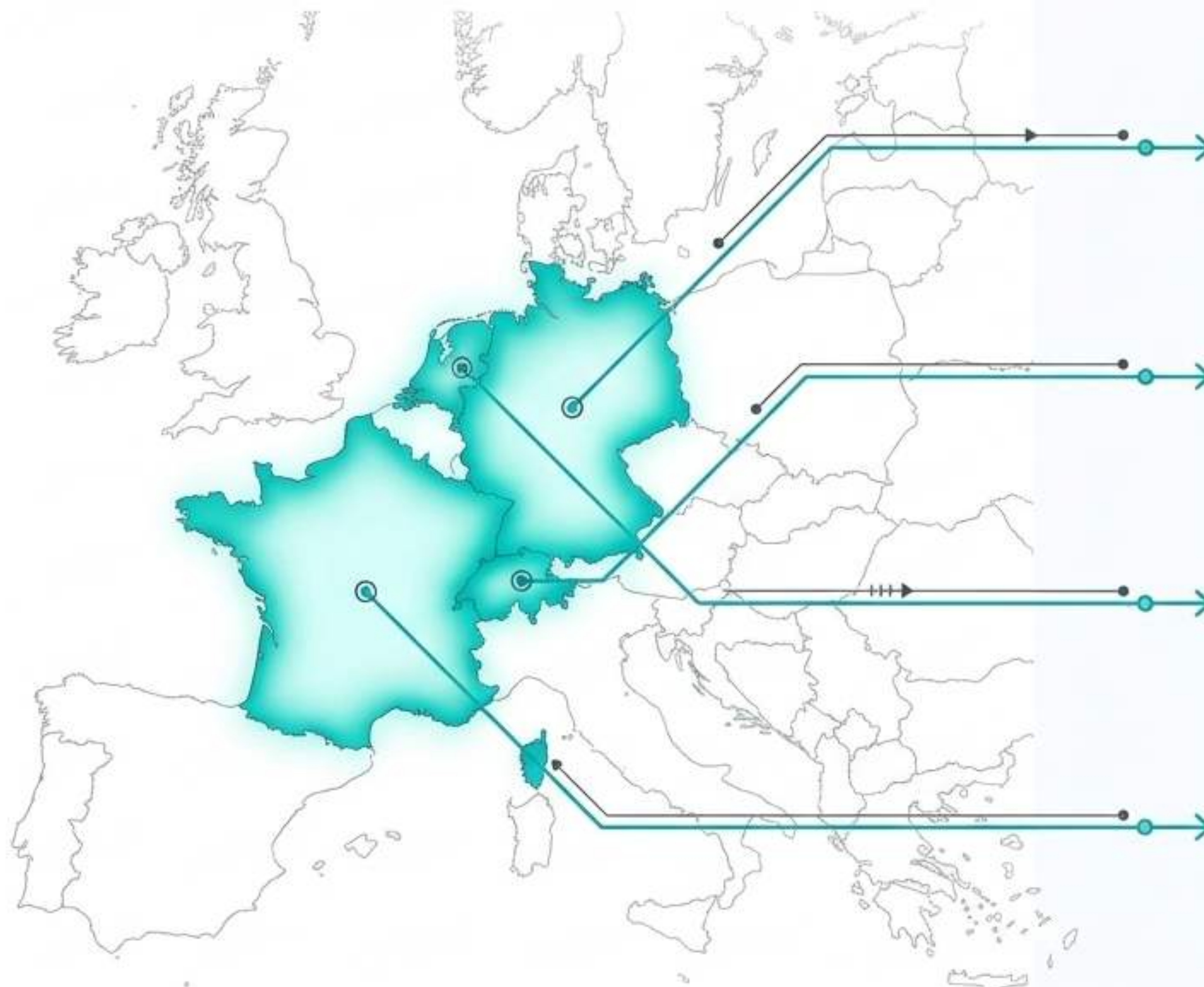
COSTI ELEVATI GESTIONE REATTIVA

Rattoppi e rifacimenti anticipati costano ~40.000 €

MODELLO EUROPEO (Manutenzione ordinaria obbligatoria) VS CULTURA DELL'EMERGENZA

* costi per 1000mq

Lo Standard Nordeuropeo: Chi lo Pratica Sistematicamente



Germania (ZTV BEA-StB)



Obbligo nei capitolati. Ispezioni ogni 4 anni.
Risparmio: -35% costo/km.

Svizzera (VSS SN 640 925b)

Piano decennale obbligatorio. Sigillatura entro 6 mesi dal rilievo. **Life cycle cost: -28%.**

Paesi Bassi (CROW 146a)

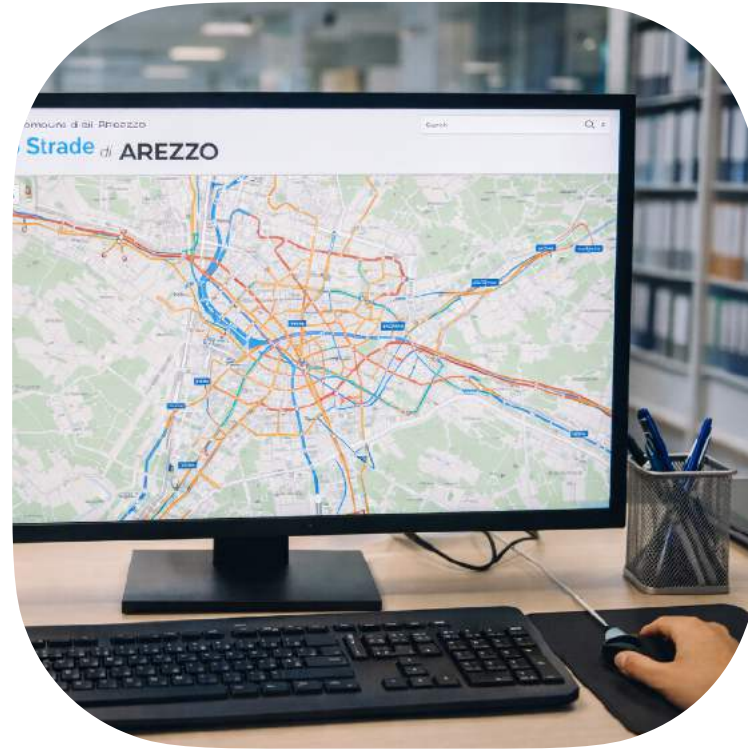
Asset management basato su PCI.
Risultato: Vita media manto +8 anni.

Francia (CEREMA)

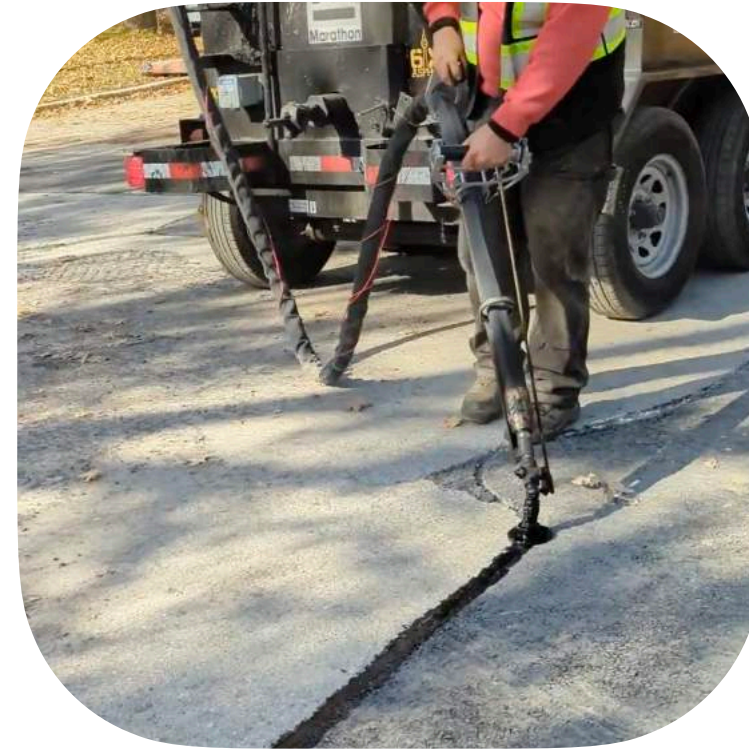
Modello 'traitement préventif' nei grandi comuni (Lione, Bordeaux). Costi: -26% in 10 anni.

Italia: Pratica assente su scala comunale (esclusi rari piloti a Bolzano, Trento e alcuni comuni toscani), ma presente negli accordi ANAS MR 2024 per autostrade.

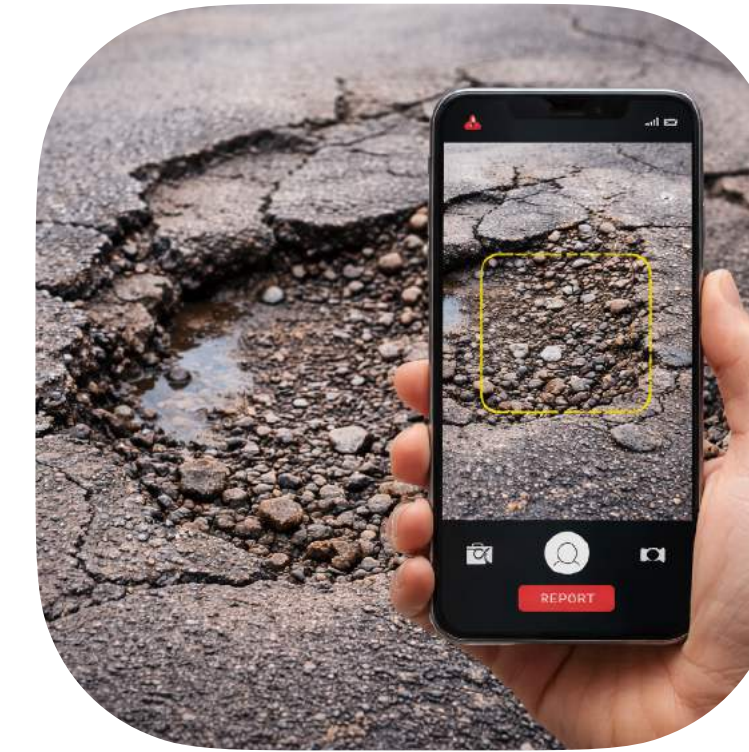
Manutenzione Intelligente



Censimento digitale del patrimonio comunale



Tecnologie avanzate per la manutenzione



Manutenzione Partecipata



Marchatura Sottoservizi



Programmazione intelligente

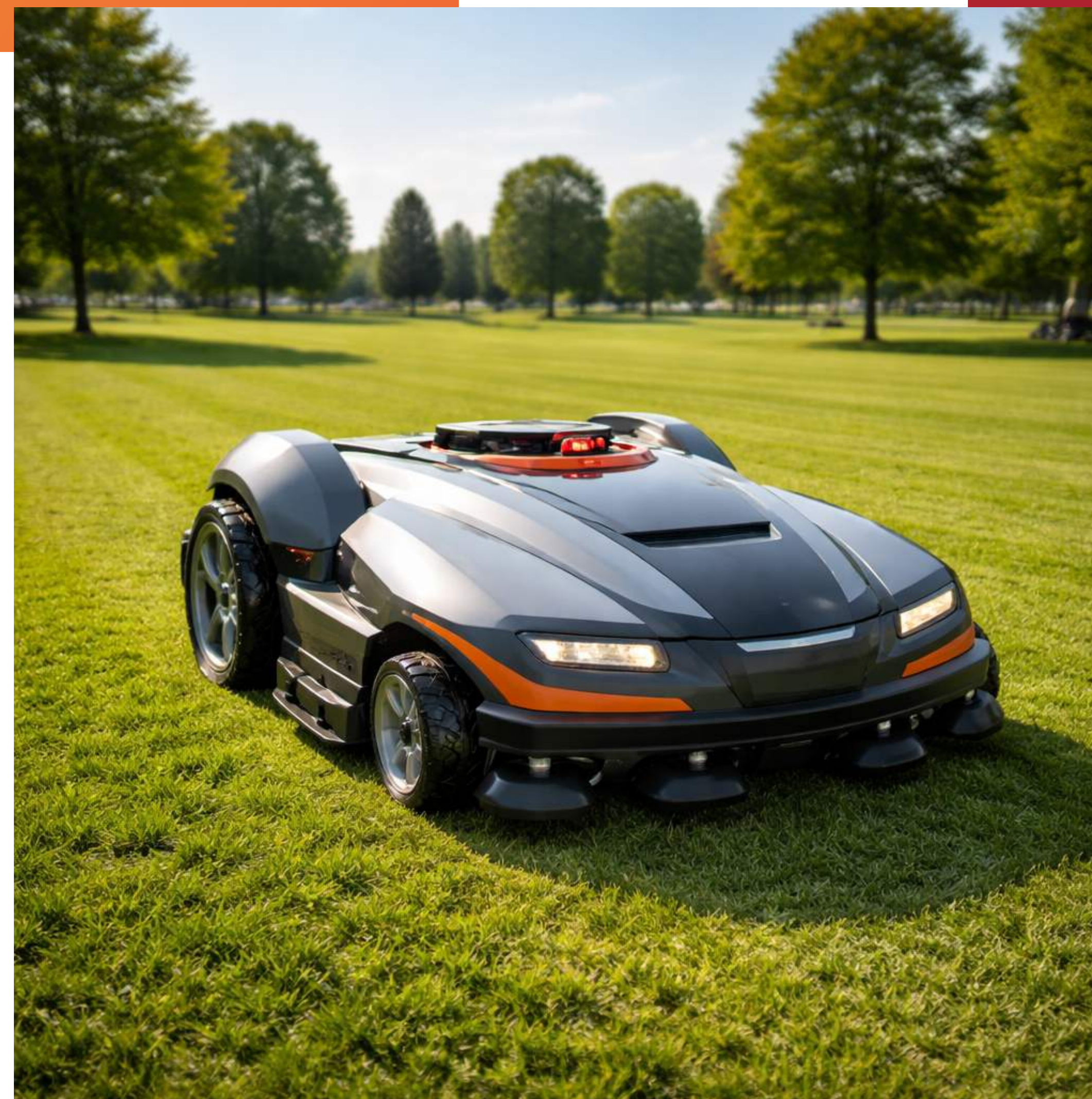


Le ambizioni

Progetti complessi e difficili da realizzare che rappresentano una sfida per l'amministrazione

Robot tagliaerba

Avvio di un progetto pilota per introdurre robot tagliaerba nei parchi con perimetro definito, una soluzione già adottata con successo in molte città europee. La sperimentazione, inizialmente controllata, permetterà di valutarne concretamente benefici, efficienza e sostenibilità, ponendo le basi per innovare la gestione del verde urbano e migliorare la qualità degli spazi pubblici.



**SCUOLA E
FORMAZIONE: LA FUGA
DEI CERVELLI.**

**QUALI SOLUZIONI PER
TRATTENERE I NOSTRI
RAGAZZI AD AREZZO?**

Università e formazione



Polo Universitario
Aretino



ITS Academy e
formazione tecnica



Arezzo Tech Lab

Le ambizioni

Progetti complessi e difficili da realizzare che rappresentano una sfida per l'amministrazione

Arezzo Tech Lab

“Immagina un luogo in cui le idee non restano teoria, ma diventano soluzioni concrete per le imprese, ogni giorno.”

Un hub dove giovani talenti e aziende collaborano su progetti reali, trasformando formazione in esperienza e innovazione in valore. Il Comune facilita questo ecosistema, creando opportunità, trattenendo competenze e rafforzando la competitività del territorio su temi come digitale, ai, robotica.



The background features a blurred image of three young people (two men and one woman) looking at their smartphones. Overlaid on the left side are several semi-transparent icons: a thumbs-up (like), a smartphone, a speech bubble, and a person silhouette. A network of lines and dots is also visible in the background.

**AREZZO OFFRE POCO
AI GIOVANI.
COSA FARE PER
RENDERLA PIU
ATTRATTIVA**

Iniziative per i giovani



Sportello Ascolto
Anonimo



Spazi Giovani e
Aggregazione



Urban Card
Giovani



Casa Giovani



Agevolazioni
Lavoro ed Eventi



Sport Hub

Le ambizioni

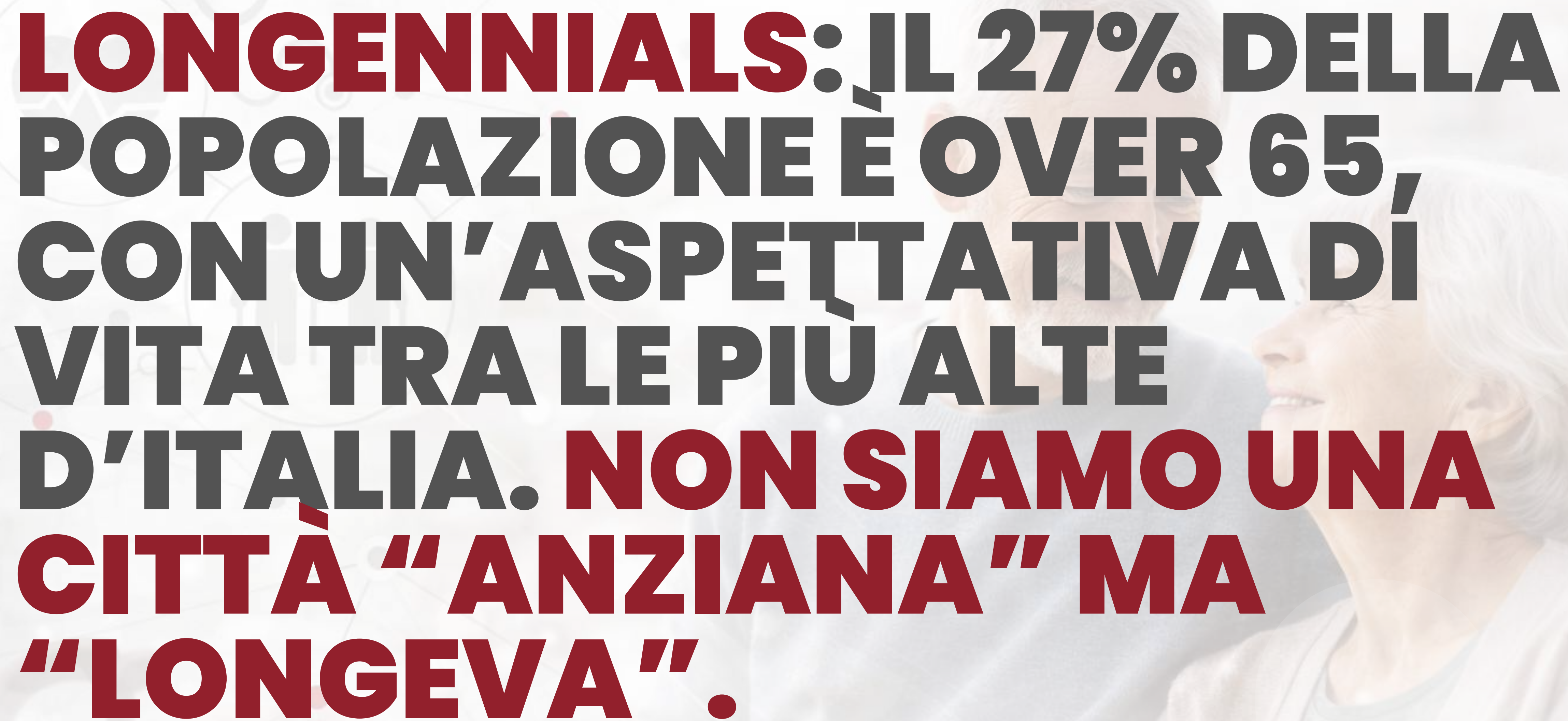
Progetti complessi e difficili da realizzare che rappresentano una sfida per l'amministrazione

Arezzo Sport Hub

“Immagina spazi urbani dove lo sport diventa motore di inclusione e comunità.”

Un centro sportivo inclusivo, con campi e aree all'aperto accessibili e gratuite per i giovani. Dopo casa e scuola/lavoro, Arezzo Sport Hub deve diventare il “terzo posto”, un centro pensato per unire sport, socialità e servizi in un'unica struttura moderna accessibile a tutti.





LONGENNIALS: IL 27% DELLA POPOLAZIONE È OVER 65, CON UN'ASPETTATIVA DI VITA TRA LE PIÙ ALTE D'ITALIA. NON SIAMO UNA CITTÀ "ANZIANA" MA "LONGEVA".

Iniziative per i longennials



Spazi di apprendimento



Alfabetizzazione digitale



Politiche per anziani

Le ambizioni

Progetti complessi e difficili da realizzare che rappresentano una sfida per l'amministrazione

Cohousing intergenerazionale

Alloggi condivisi per studenti, giovani lavoratori e over 65, con spazi comuni e moduli abitativi autonomi.

Obiettivi: ridurre l'isolamento, favorire lo scambio tra generazioni e abbassare i costi dell'abitare. Riuso di immobili pubblici e collaborazione tra Comune, Fondazione Comunità, terzo settore e realtà locali, con accesso a fondi nazionali ed europei.



Le ambizioni

Progetti complessi e difficili da realizzare che rappresentano una sfida per l'amministrazione

Parco terapeutico per anziani

Spazi verdi per il benessere psicofisico, con stimoli cognitivi, sensoriali e motori.

Supporto non farmacologico per Alzheimer e demenze, utile contro l'isolamento.

Percorsi semplici e sicuri, con elementi naturali e aree per attività leggere e giochi.

Luoghi inclusivi e accessibili per tutta la comunità.





**SENZA IMPRESE NON C'È
FUTURO, SENZA LAVORO
NON C'È CITTÀ.
NON DOBBIAMO
DIFENDERCI DAL
CAMBIAMENTO,
DOBBIAMO GUIDARLO.**

Attività Produttive



Semplificazione
burocratica - A.I. App



Sperimentazione
Incentivi rigenerazione
commerciale



Connettività e
infrastrutture digitali



Digitalizzazione
Archivio Storico



Fiera Antiquaria
Tutela e Futuro

Revisioni



Revisione del Piano Operativo e del Piano Strutturale



Aggiornamento del Regolamento Edilizio

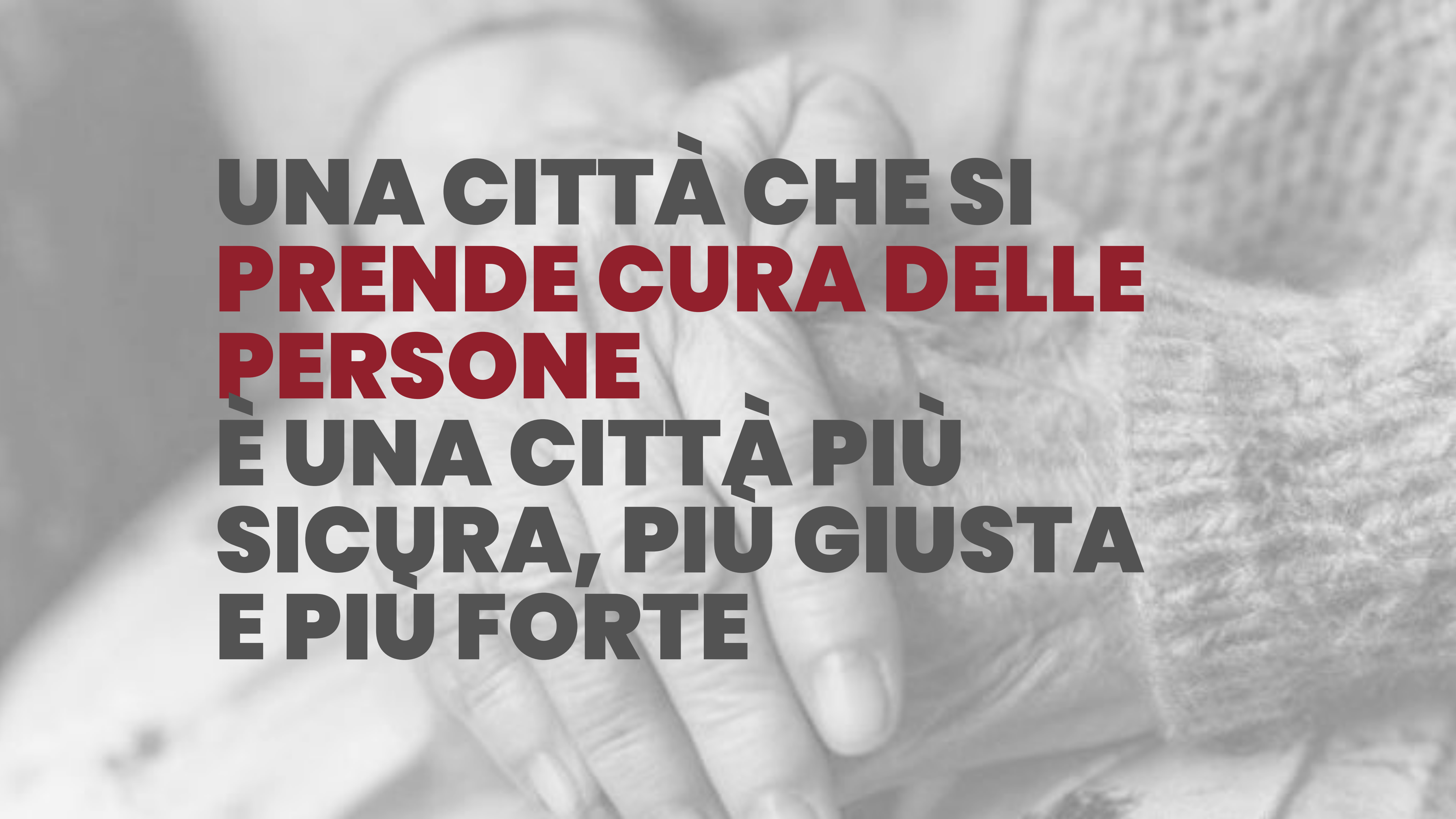


Raccolta differenziata porta a porta



Arezzo Che Cresce

Un Territorio che guarda
avanti, con sviluppo, lavoro
e opportunità per giovani,
imprese e territorio



**UNA CITTÀ CHE SI
PRENDE CURA DELLE
PERSONE
È UNA CITTÀ PIÙ
SICURA, PIÙ GIUSTA
E PIÙ FORTE**



Fondazione Arezzo
Comunità

84 associazioni aderenti
50+ enti del terzo settore coinvolti

Sociale

Una città non è davvero forte se cresce lasciando indietro qualcuno. Significa sostenere le fragilità, rafforzare i servizi educativi, favorire l'inclusione e valorizzare il ruolo del volontariato.

La Fondazione Arezzo Comunità è una realtà pubblico-privata nata nel 2022 per iniziativa del Comune di Arezzo, con l'obiettivo di rafforzare il rapporto tra istituzioni e terzo settore.

Nasce per sostenere concretamente il volontariato e le associazioni, aiutandole ad accedere a bandi, sviluppare progetti condivisi e attivare nuove risorse attraverso il fundraising.

Allo stesso tempo rappresenta per il Comune uno strumento dinamico di analisi e innovazione sociale, capace di intercettare i bisogni emergenti e proporre soluzioni più flessibili e vicine alle persone, anche attraverso la gestione di servizi in modo più moderno ed efficace



**CULTURA OLTRE GLI
EVENTI PER COSTRUIRE
VALORE STABILE E
DURATURO PER IL
TERRITORIO E LE SUE
COMUNITÀ**

Cultura



Fondazione Guido
D'Arezzo 2.0



Eventi e attrattività
culturale



Proposta Culturale
Stabile e Duratura

Le ambizioni

Progetti complessi e difficili da realizzare che rappresentano una sfida per l'amministrazione

Fortezza monumento vivo

La Fortezza di Arezzo, recentemente restaurata, è uno spazio affascinante ma ancora poco valorizzato. L'obiettivo è renderla viva tutto l'anno, trasformandola in un centro culturale e turistico stabile. Si vuole creare un museo sulla sua storia, percorsi immersivi con ricostruzioni d'epoca e attività per diversi pubblici. L'idea è farne un luogo sempre aperto e dinamico, capace di generare economia e raccontare l'identità della città in modo continuo e coinvolgente.



Le ambizioni

Progetti complessi e difficili da realizzare che rappresentano una sfida per l'amministrazione

Museo Immersivo Piero Della Francesca

Un'esperienza innovativa che unisce arte e tecnologia per far vivere le opere di Piero della Francesca in modo coinvolgente. Proiezioni a 360 gradi, realtà aumentata e strumenti interattivi permettono di conoscere Piero e comprendere la sua visione matematica e prospettica. Un progetto capace di rendere l'arte accessibile a tutti e di rafforzare il ruolo di Arezzo come riferimento europeo per la valorizzazione contemporanea del Rinascimento.



The background features a warm, golden-yellow color palette with a bokeh effect of light spots. A network of thin white lines connects various nodes, some of which are circular icons. On the left, there is a circular icon containing a ticket with a white star. In the center, there is a speaker icon and a clock icon. On the right, there is a circular icon containing a calendar and a clock. The bottom half of the image shows a blurred crowd of people with their hands raised, suggesting a concert or festival atmosphere.

EVENTI AD AREZZO COME MIGLIORARE L'OFFERTA

Eventi



Grande Evento Estivo



Eventi Culturali



Eventi Giovanili



Città del Natale 2.0

Giostra del Saracino



Costituzione della
Fondazione



Rifacimento
Costumi



Il Turista
Quartierista

The background features a network of white lines and dots on a light grey and white gradient. Several circular icons are overlaid: a soccer ball, a running figure, and a basketball. On the right side, there is a faint, golden silhouette of a person with arms raised in a celebratory gesture.

**MA LO SPORT E' SOLO
ATTIVITA' FISICA?**

**LO SPORT COME
INCLUSIONE E FORZA
DELLA COMUNITA**

Sport



Gestione Strutture Sportive



Ampliare Campini pubblici diffusi



Premio Annuale Sportivi Meritevoli



Voucher Sport
Giovani e Anziani



Le ambizioni

Progetti complessi e difficili da realizzare che rappresentano una sfida per l'amministrazione

Palestra media struttura

Arezzo sconta da anni la mancanza di palestre di medie e grandi dimensioni, con un ritardo evidente nella capacità di rispondere alla domanda sportiva e nel sostenere la crescita del settore.

La realizzazione di una nuova arena polivalente consentirà di ospitare sport di squadra, eventi e manifestazioni, con l'obiettivo di attrarre competizioni di livello nazionale e rafforzare il ruolo della città.





Le ambizioni

Progetti complessi e difficili da realizzare che rappresentano una sfida per l'amministrazione

Rifacimento Stadio di Atletica

Lo stadio di atletica, dopo anni di utilizzo, necessita di un intervento sulla pista per restare funzionale e competitivo. Il progetto prevede una riqualificazione o rifacimento completo, con un investimento stimato molto importante, per mantenere l'impianto nei circuiti sportivi e valorizzarlo come punto di riferimento cittadino.

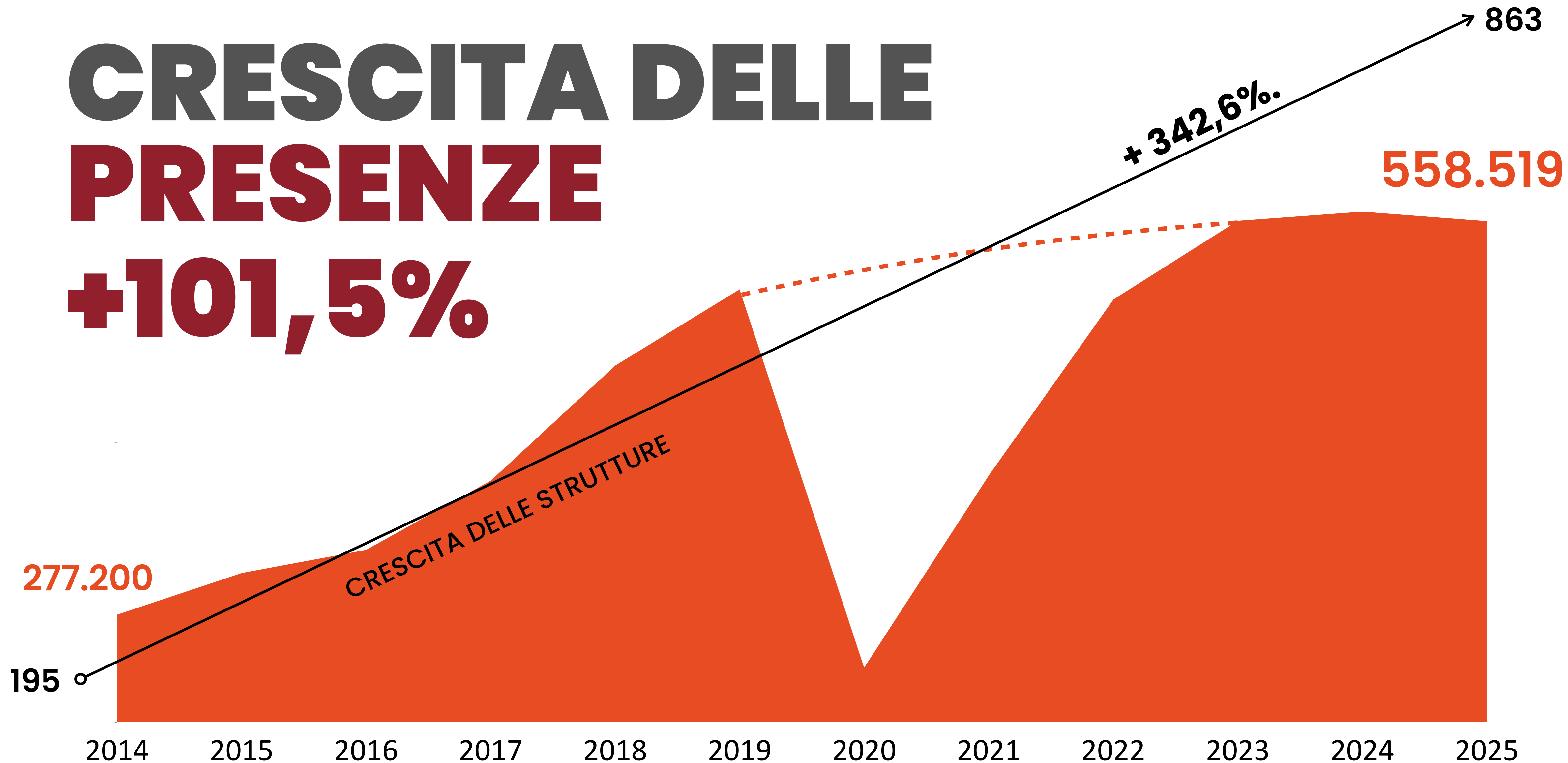




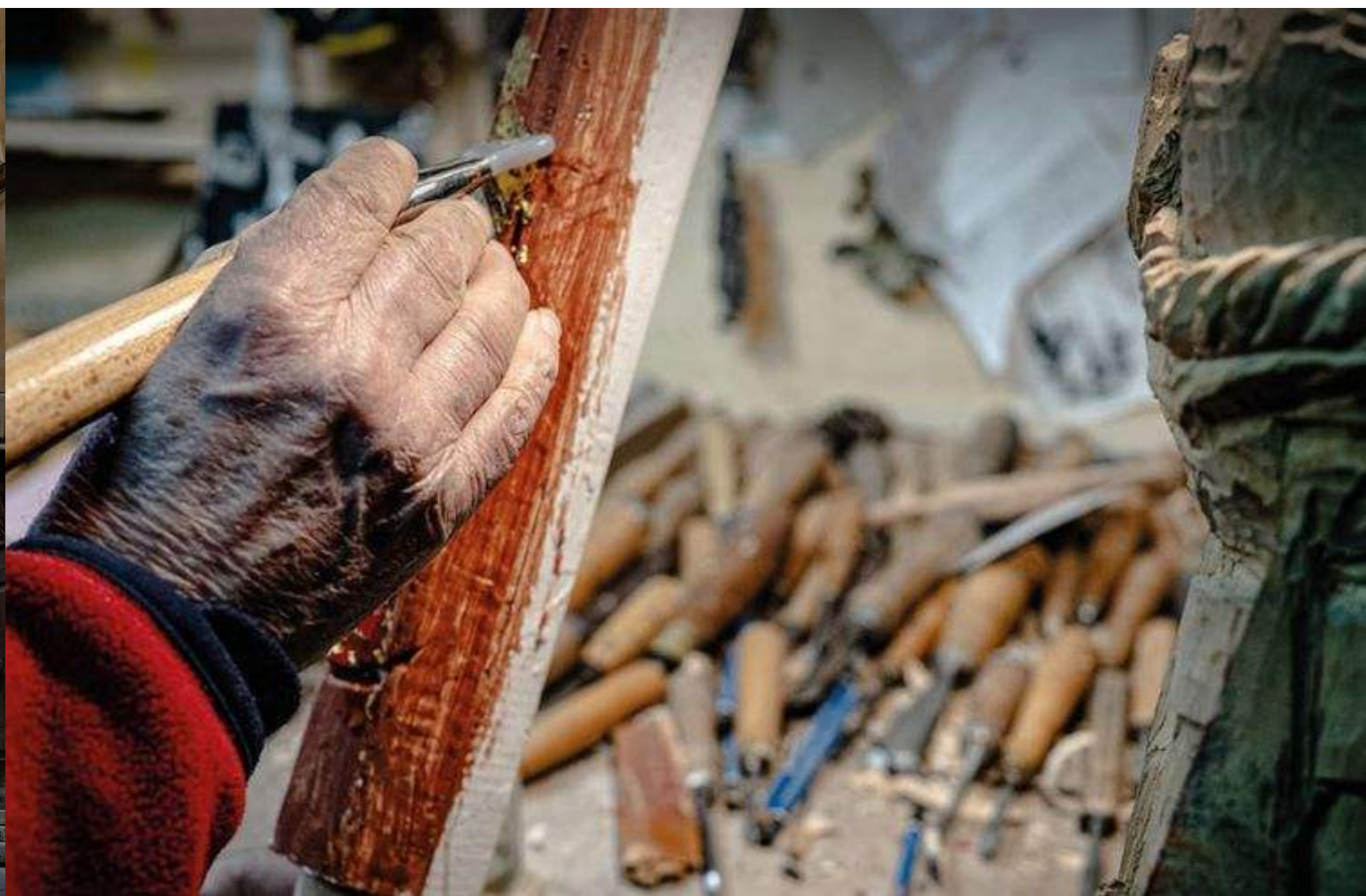
**AREZZO NON DEVE
DIVENTARE UNA
CITTÀ TURISTICA**

CRESCITA DELLE PRESENZE

+101,5%



Arezzo ha una caratteristica rara: ha ancora la sua anima. È una città viva, con artigiani, botteghe, piazze vissute, relazioni autentiche. Questa è la sua vera forza, ed è ciò che va protetto e valorizzato.



Turismo



Turismo Autentico



Arezzo Welcome Pass



Prodotti Turistici Verticali



OroVivo Experience



Evoluzione Intour DMC

Le ambizioni

Progetti complessi e difficili da realizzare che rappresentano una sfida per l'amministrazione

Lignano Green Valley

Rigenerazione dell'area come destinazione di turismo sostenibile e benessere, integrando natura, ospitalità, ristorazione e attività outdoor in un unico progetto.

Campeggio rinnovato, rete di percorsi per bici e trekking, fattorie didattiche e itinerari tra paesaggio, cultura e spiritualità.

Gestione unitaria affidata a soggetti privati o associativi, attraverso un progetto integrato capace di garantire qualità, sostenibilità e continuità nel tempo.



Le ambizioni

Progetti complessi e difficili da realizzare che rappresentano una sfida per l'amministrazione

Bagni Pubblici

Potenziamento della rete esistente per cittadini e turisti, con mappatura completa dei servizi e interventi mirati sulle criticità.

Individuazione di nuove aree comunali, soprattutto nel centro storico e nei percorsi più frequentati.

Concorso pubblico di idee per realizzare strutture automatizzate, funzionali ed esteticamente integrate.

Attenzione a sostenibilità economica, manutenzione continua e prevenzione degli atti vandalici.



PER APPROFONDIMENTI E TEMI NON TRATTATI COME AMBIENTE, BILANCIO, SALUTE, URBANISTICA, VIABILITÀ, ETC NEL SITO POTETE TROVARE IL PROGRAMMA COMPLETO.



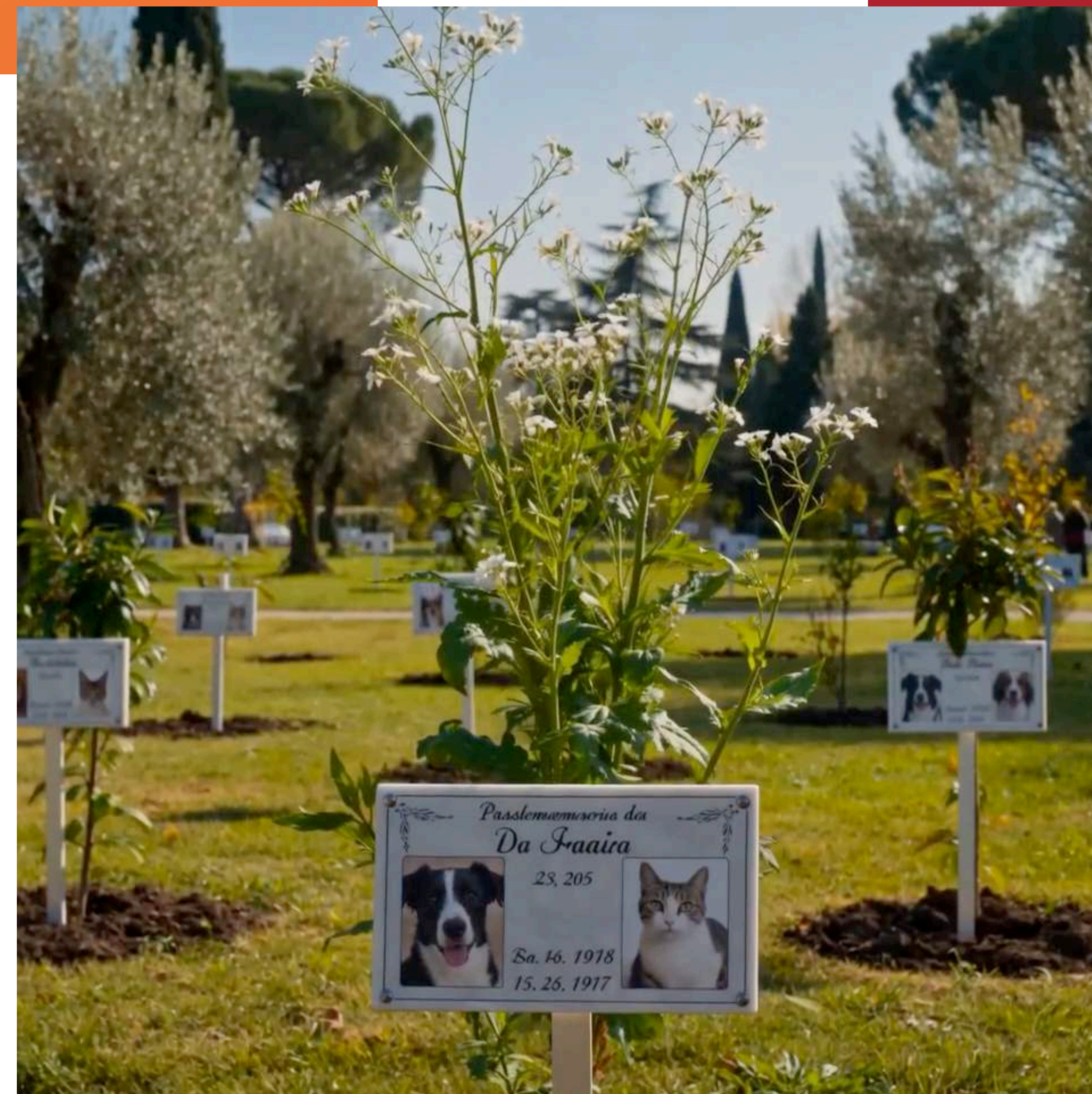
Le ambizioni

Progetti complessi e difficili da realizzare che rappresentano una sfida per l'amministrazione



Il Giardino degli Affetti

Verrà creato un parco dedicato alla memoria degli animali domestici, pensato come spazio accogliente e condiviso. Ogni cittadino potrà ricordare il proprio animale piantando alberi o piante con targhette personalizzate. Il parco sarà ricco di vegetazione, in continuo cambiamento con le stagioni, trasformando i ricordi individuali in una memoria collettiva. Sarà un luogo non solo simbolico ma anche vissuto, con percorsi e aree di sosta, dedicato alla riflessione, alla serenità e alla comprensione del valore del ricordo.





INSIEME, PER *FARE* LA DIFFERENZA.



24-25
MAGGIO 2026
ELEZIONI AMMINISTRATIVE