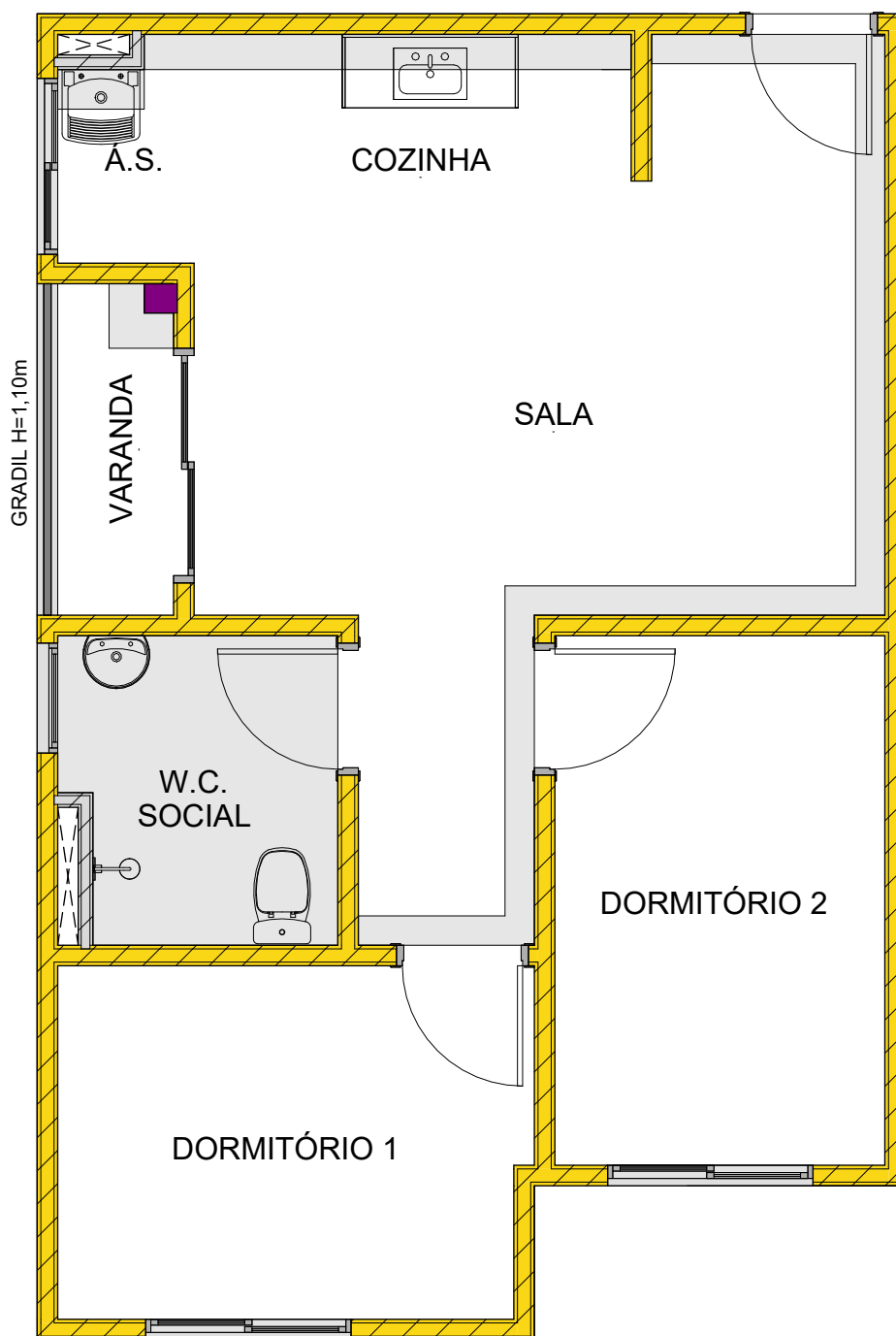


ARQUITETURA

SOUSA ARAUJO
CDHU CARAPICUIBA
FINAL 3 E 7 - BLOCO B



ATENÇÃO! EM FUNÇÃO DAS CARACTERÍSTICAS ESTRUTURAIS DO EMPREENDIMENTO (ALVENARIA ESTRUTURAL), É PROIBIDA A EXECUÇÃO DE REFORMAS OU ALTERAÇÕES NAS UNIDADES QUE ENVOLVAM A REMOÇÃO, MODIFICAÇÃO OU ABERTURA DE VÃOS NAS ALVENARIAS, INCLUSIVE RASGOS NAS PAREDES PARA INSTALAÇÃO EMBUTIDA DE TUBULAÇÕES HIDRÁULICAS E/OU ELÉTRICAS.

LEGENDA



ALVENARIA DE VEDAÇÃO



ENCHIMENTO



ALVENARIA ESTRUTURAL



ÁREAS COM FORRO/SANCA EM GESSO



CONSTRUTORA
SOUSA ARAUJO
by JJ

Escala

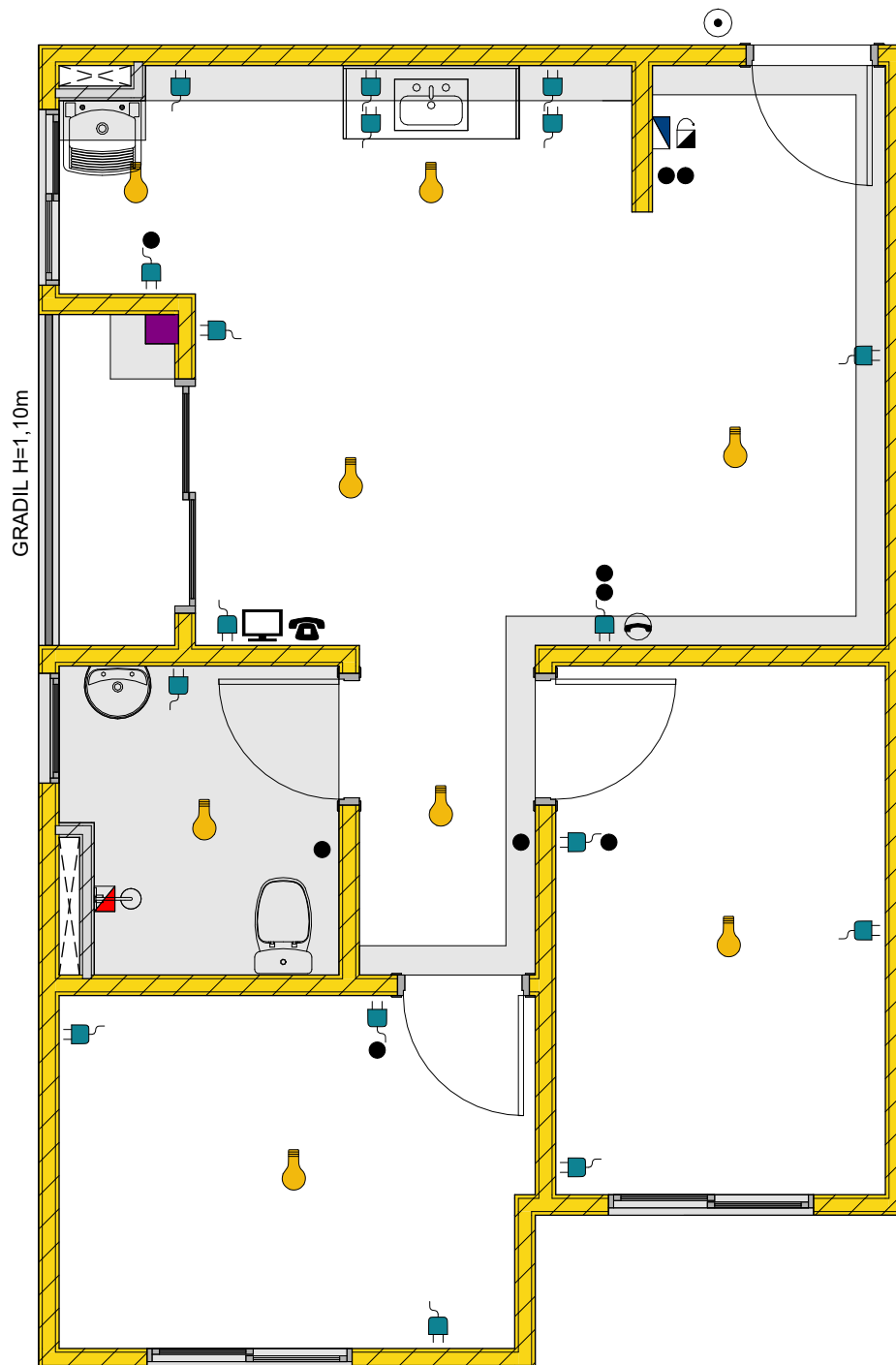
1 : 50

Folha

1

ELÉTRICA

SOUSA ARAUJO
CDHU CARAPICUIBA
FINAL 3 E 7 - BLOCO B



ATENÇÃO! - É PROIBIDA A ABERTURA DE VÃOS NAS ALVENARIAS, INCLUSIVE RASGOS NAS PAREDES PARA INSTALAÇÃO EMBUTIDA DE TUBULAÇÕES HIDRÁULICAS E/OU ELÉTRICAS.

LEGENDA

| | | | |
|--|-----------------------|--|------------------------|
| | PONTO PARA ILUMINAÇÃO | | PONTO PARA TV |
| | INTERRUPTOR | | TOMADA 127V |
| | QUADRO DE LUZ | | CAMPAINHA |
| | PONTO DE TELEFONE | | CIGARRA |
| | PONTO DE INTERFONE | | CHUVEIRO ELÉTRICO 220V |

QUADRO DE LUZ

SOUSA ARAUJO
CDHU CARAPICUIBA

| CIRCUITO | DESCRIÇÃO | CORRENTE (A) | POTÊNCIA (W) | TENSÃO (V) |
|----------|----------------------|-----------------|-----------------|---------------|
| | DISJUNTOR DR E GERAL | 63 | - | - |
| 1 | CHUVEIRO | 32 | 5400 | 220 |
| 2 | ILUMINAÇÃO | 20 | - | 127 |
| 3 | TOMADAS 1 | 20 | - | 127 |
| 4 | TOMADAS 2 | 16 | - | 127 |
| 5 | TOMADAS 3 | 16 | - | 127 |
| 6 | TOMADAS 4 | 20 | - | 127 |

ATENÇÃO!
- NUNCA REALIZE PERFURAÇÕES NAS ALVENARIAS ESTRUTURAIS PARA EMBUTIR NOVOS CIRCUITOS,
PONTOS ELÉTRICOS, ETC.

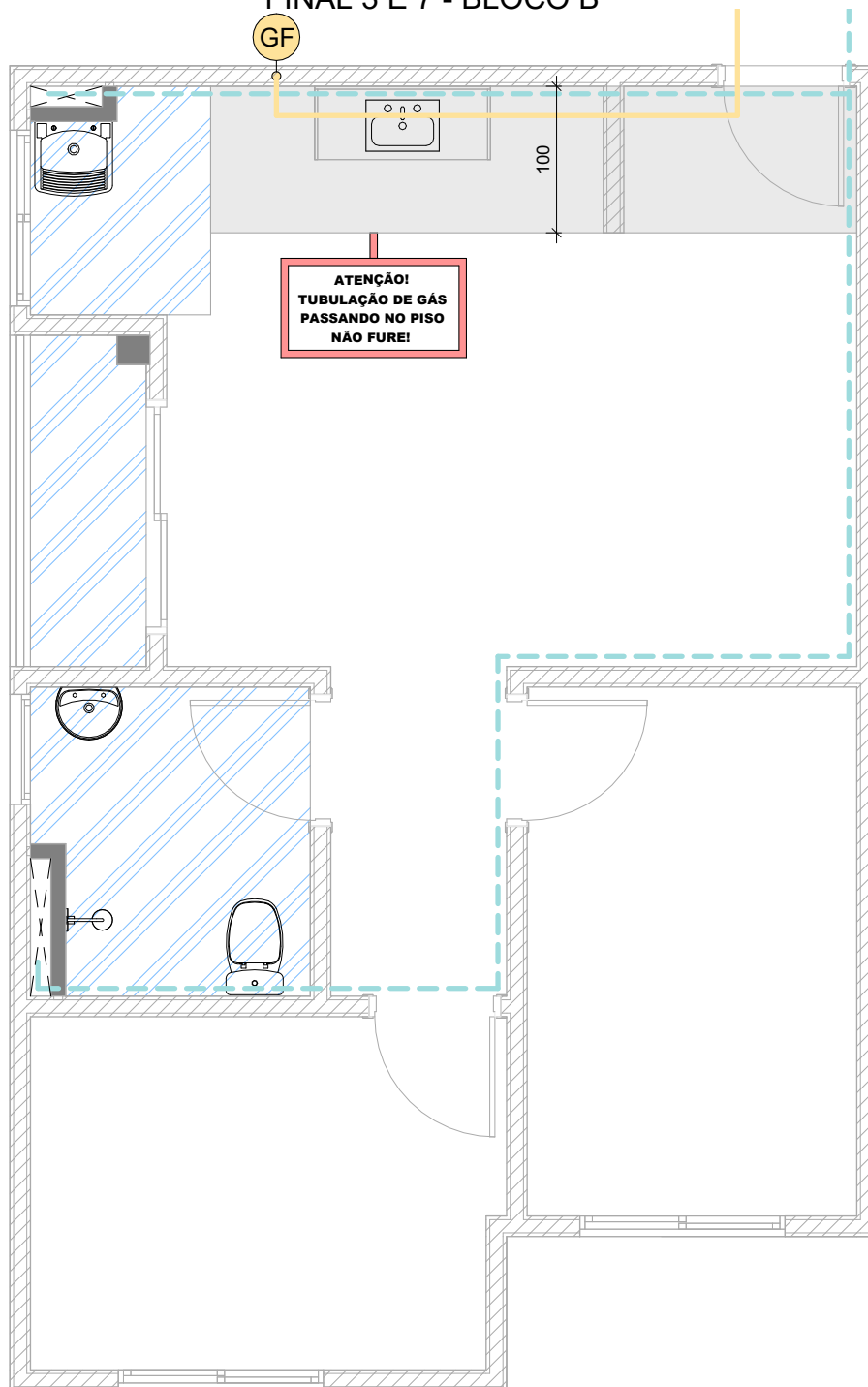


GÁS, HIDRÁULICA E PRUMADAS

SOUSA ARAUJO

CDHU CARAPICUIBA

FINAL 3 E 7 - BLOCO B



LEGENDA

PRUMADAS

- G** GORDURA
- E** GORDURA
- AP** GORDURA
- V** GORDURA

PONTOS

- GF** PONTO DE GÁS FOGÃO

- TUBULAÇÃO DE GÁS
- TUBULAÇÃO DE ÁGUA FRIA
- ÁREAS IMPERMEABILIZADAS

VISTAS

- ▲
- NÃO FURAR NAS ÁREAS INDICADAS EM CINZA

ATENÇÃO ! NÃO ABRA RASGOS OU MODIFIQUE A REGIÃO DAS PRUMADAS, SANCAS E FORROS DE GESSO, QUANDO HOUVER!

OS ENCANAMENTOS QUE ESTÃO EM UMA PAREDE NOS BANHOS, COZINHA ETC., TAMBÉM ESTÃO PASSANDO POR ESTA MESMA PAREDE NO LADO OPOSTO. PARA INSTALAÇÃO DOS ARMÁRIOS, TOMAR CUIDADO.

EVITE A PERFURAÇÃO DA REGIÃO DAS PRUMADAS, LAJES E PISOS QUANDO ESTRITAMENTE NECESSÁRIO, RECOMENDA-SE A UTILIZAÇÃO DE LIMITADOR DE BROCA E NÃO ULTRAPASSAR 2 CM DE PROFUNDIDADE!

CONSTRUTORA
SOUSA ARAUJO
by JJ

Escala

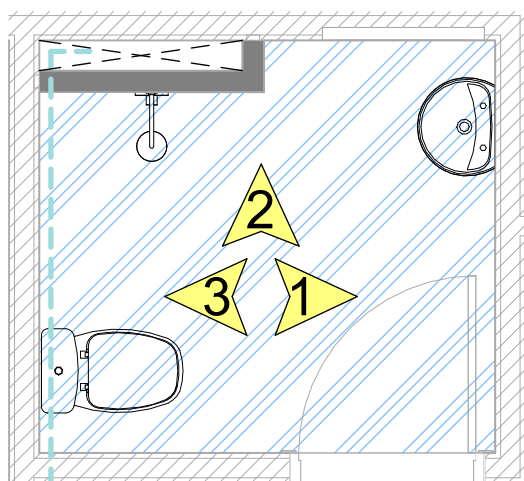
1:50

Folha

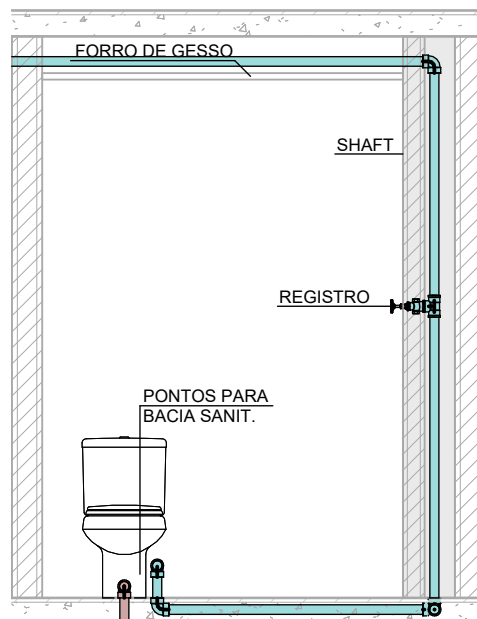
4

VISTAS HIDRÁULICAS

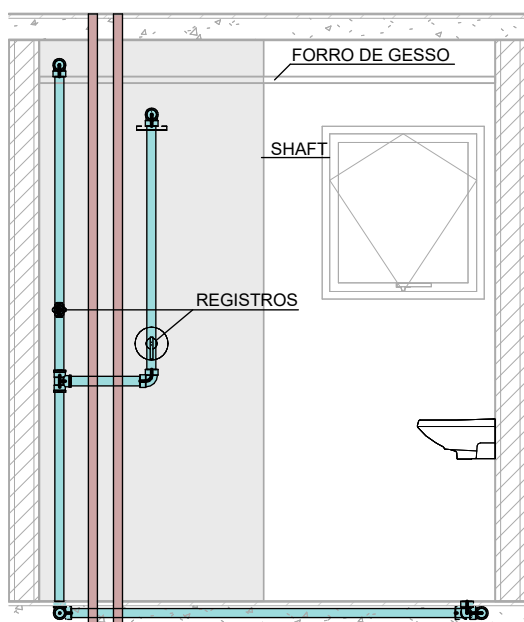
SOUSA ARAUJO
CDHU CARAPICUIBA
W.C. SOCIAL



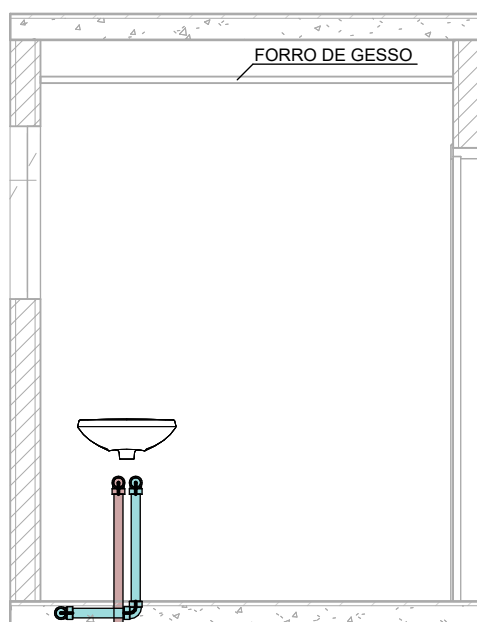
PLANTA



VISTA 1



VISTA 2



VISTA 3

LEGENDA

PRUMADAS

- G** GORDURA
- E** ESGOTO
- AP** ÁGUA PLUVIAL
- V** VENTILAÇÃO

VISTAS



PONTOS

- G** PONTO DE GÁS
- GF** PONTO DE GÁS FOGÃO

TUBULAÇÕES

- TUBULAÇÃO DE ESGOTO
- TUBULAÇÃO DE GÁS
- TUBULAÇÃO DE ÁGUA FRIA

ATENÇÃO ! NÃO ABRA RASGOS OU MODIFIQUE A REGIÃO DAS PRUMADAS, SANCAR E FORROS DE GESSO, QUANDO HOVER!

NAS VISTAS APRESENTADAS, UTILIZE COMO REFERÊNCIA AS ESQUADRIAS E OS PONTOS APARENTES DE ÁGUA, GÁS, ESGOTO E REGISTROS. AS MEDIDAS INDICADAS NOS DESENHOS ESTÃO EM CENTÍMETROS.

OS ENCANAMENTOS QUE ESTÃO EM UMA PAREDE NOS BANHOS, COZINHA ETC., TAMBÉM ESTÃO PASSANDO POR ESTA MESMA PAREDE NO LADO OPOSTO. PARA INSTALAÇÃO DOS ARMÁRIOS, TOMAR CUIDADO.

EVITE A PERFURAÇÃO DA REGIÃO DAS PRUMADAS, LAJES E PISOS QUANDO ESTRITAMENTE NECESSÁRIO, RECOMENDA-SE A UTILIZAÇÃO DE LIMITADOR DE BROCA E NÃO ULTRAPASSAR 2 CM DE PROFUNDIDADE!

NÃO FURAR NAS ÁREAS INDICADAS EM CINZA

CONSTRUTORA
SOUSA ARAUJO
by JJ

Escala

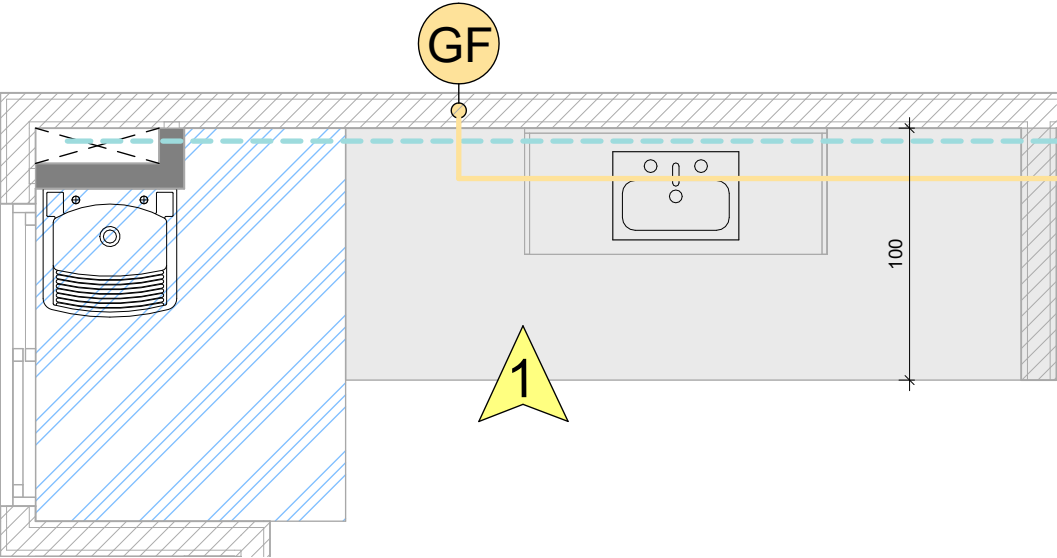
1:35

Folha

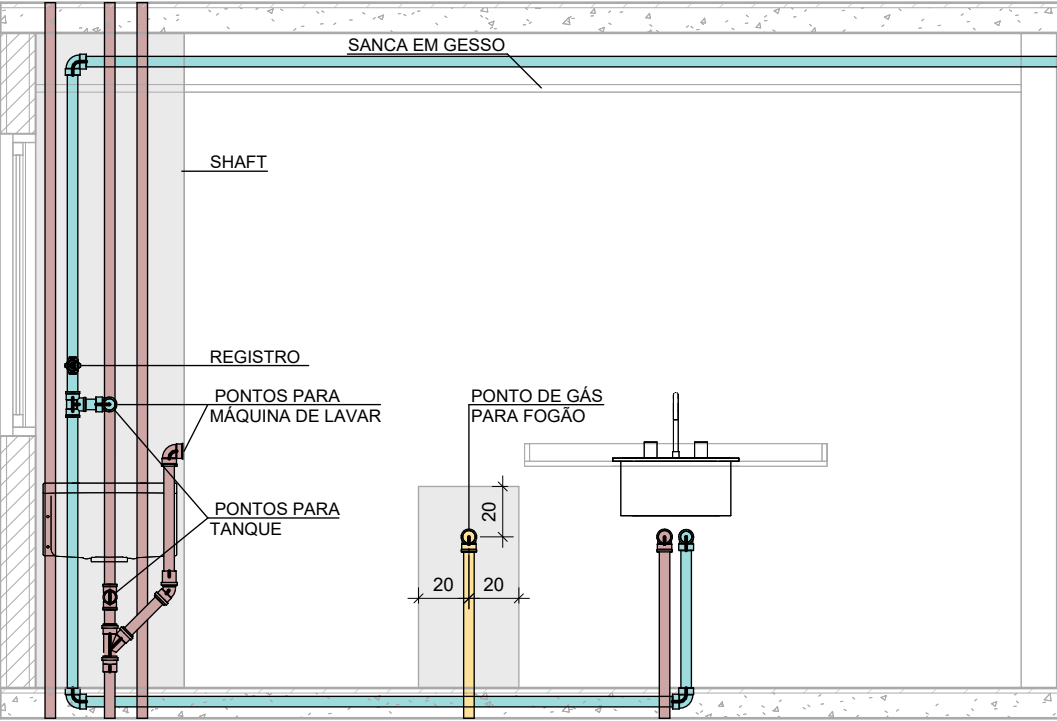
5

VISTAS HIDRÁULICAS

SOUSA ARAUJO
CDHU CARAPICUIBA
COZINHA E Á.S



PLANTA



VISTA 1

LEGENDA

PRUMADAS

- G** GORDURA
- E** ESGOTO
- AP** ÁGUA PLUVIAL
- V** VENTILAÇÃO

VISTAS



PONTOS

- G** PONTO DE GÁS
- GF** PONTO DE GÁS FOGÃO

TUBULAÇÕES

- TUBULAÇÃO DE ESGOTO**
- TUBULAÇÃO DE GÁS**
- TUBULAÇÃO DE ÁGUA FRIA**

ATENÇÃO ! NÃO ABRA RASGOS OU MODIFIQUE A REGIÃO DAS PRUMADAS, SANCAR E FORROS DE GESSO, QUANDO HOUVER!

NAS VISTAS APRESENTADAS, UTILIZE COMO REFERÊNCIA AS ESQUADRIAS E OS PONTOS APARENTES DE ÁGUA, GÁS, ESGOTO E REGISTROS. AS MEDIDAS INDICADAS NOS DESENHOS ESTÃO EM CENTÍMETROS.

OS ENCANAMENTOS QUE ESTÃO EM UMA PAREDE NOS BANHOS, COZINHA ETC., TAMBÉM ESTÃO PASSANDO POR ESTA MESMA PAREDE NO LADO OPOSTO. PARA INSTALAÇÃO DOS ARMÁRIOS, TOMAR CUIDADO.

EVITE A PERFURAÇÃO DA REGIÃO DAS PRUMADAS, LAJES E PISOS QUANDO ESTRITAMENTE NECESSÁRIO, RECOMENDA-SE A UTILIZAÇÃO DE LIMITADOR DE BROCA E NÃO ULTRAPASSAR 2 CM DE PROFUNDIDADE!

NÃO FURAR NAS ÁREAS INDICADAS EM CINZA



CONSTRUTORA
SOUSA ARAUJO
by JJ

Escala

1:30

Folha

6