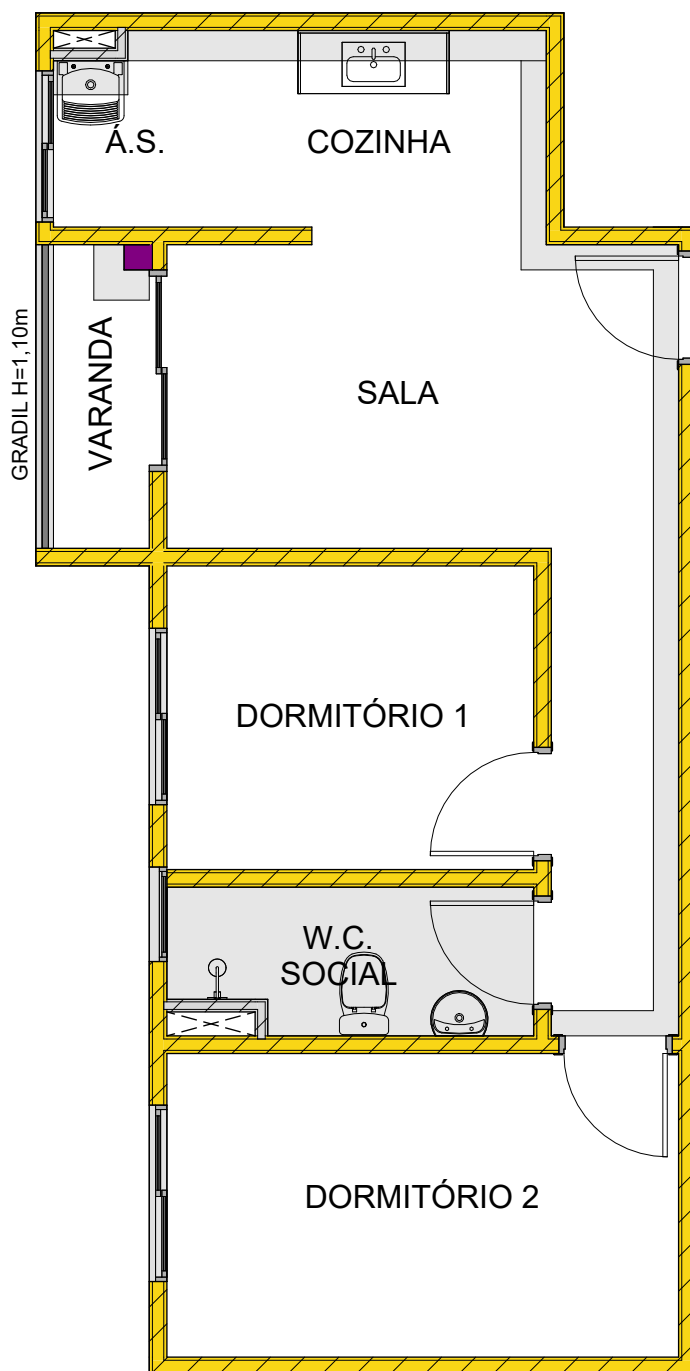


# ARQUITETURA

SOUSA ARAUJO

CDHU CARAPICUIBA

FINAL 1 E 5 - BLOCOS A, B & C



**ATENÇÃO!** EM FUNÇÃO DAS CARACTERÍSTICAS ESTRUTURAIS DO EMPREENDIMENTO (ALVENARIA ESTRUTURAL), É PROIBIDA A EXECUÇÃO DE REFORMAS OU ALTERAÇÕES NAS UNIDADES QUE ENVOLVAM A REMOÇÃO, MODIFICAÇÃO OU ABERTURA DE VÃOS NAS ALVENARIAS, INCLUSIVE RASGOS NAS PAREDES PARA INSTALAÇÃO EMBUTIDA DE TUBULAÇÕES HIDRÁULICAS E/OU ELÉTRICAS.

## LEGENDA



ALVENARIA DE VEDAÇÃO



ENCHIMENTO



ALVENARIA ESTRUTURAL



ÁREAS COM FORRO/SANCA EM GESSO



CONSTRUTORA  
**SOUSA ARAUJO**  
by JJ

Escala

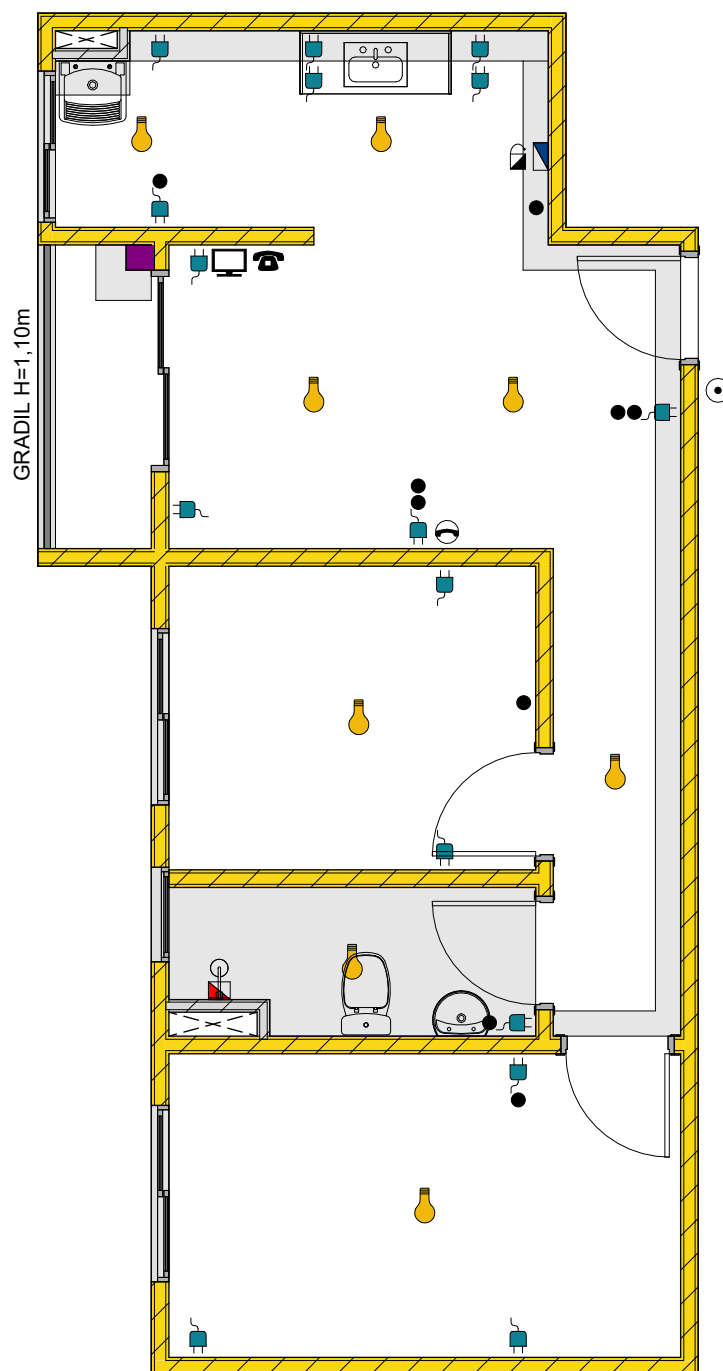
1 : 60

Folha

1

# ELÉTRICA

SOUSA ARAUJO  
CDHU CARAPICUIBA  
FINAL 1 E 5 - BLOCOS A, B & C



**ATENÇÃO!** - É PROIBIDA A ABERTURA DE VÃOS NAS ALVENARIAS, INCLUSIVE RASGOS NAS PAREDES PARA INSTALAÇÃO EMBUTIDA DE TUBULAÇÕES HIDRÁULICAS E/OU ELÉTRICAS.

## LEGENDA

	PONTO PARA ILUMINAÇÃO		PONTO PARA TV
	INTERRUPTOR		TOMADA 127V
	QUADRO DE LUZ		CAMPAINHA
	PONTO DE TELEFONE		CIGARRA
	PONTO DE INTERFONE		CHUVEIRO ELÉTRICO 220V

# QUADRO DE LUZ

SOUSA ARAUJO  
CDHU CARAPICUIBA

CIRCUITO	DESCRIÇÃO	CORRENTE (A)	POTÊNCIA (W)	TENSÃO (V)
	DISJUNTOR DR E GERAL	63	-	-
1	CHUVEIRO	32	5400	220
2	ILUMINAÇÃO	20	-	127
3	TOMADAS 1	20	-	127
4	TOMADAS 2	16	-	127
5	TOMADAS 3	16	-	127
6	TOMADAS 4	20	-	127

**ATENÇÃO!**  
- NUNCA REALIZE PERFURAÇÕES NAS ALVENARIAS ESTRUTURAIS PARA EMBUTIR NOVOS CIRCUITOS,  
PONTOS ELÉTRICOS, ETC.

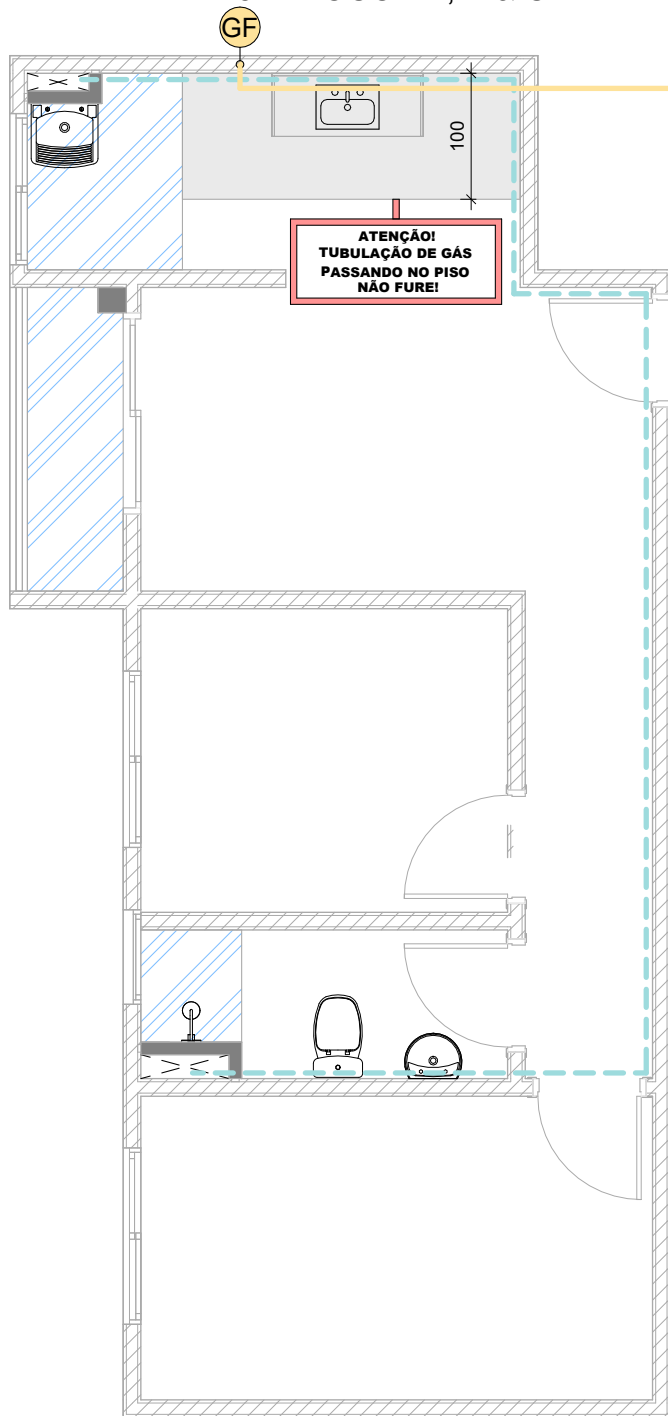


# GÁS, HIDRÁULICA E PRUMADAS

SOUSA ARAUJO

CDHU CARAPICUIBA

FINAL 1 E 5 - BLOCOS A, B & C



## LEGENDA

### PRUMADAS

- G** GORDURA
- E** GORDURA
- AP** GORDURA
- V** GORDURA

### PONTOS

- GF** PONTO DE GÁS FOGÃO

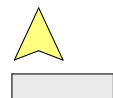


TUBULAÇÃO DE GÁS

TUBULAÇÃO DE ÁGUA FRIA

ÁREAS IMPERMEABILIZADAS

### VISTAS



NÃO FURAR NAS ÁREAS INDICADAS EM CINZA

**ATENÇÃO ! NÃO ABRA RASGOS OU MODIFIQUE A REGIÃO DAS PRUMADAS, SANCAS E FORROS DE GESSO, QUANDO HOVER!**

**OS ENCANAMENTOS QUE ESTÃO EM UMA PAREDE NOS BANHOS, COZINHA ETC., TAMBÉM ESTÃO PASSANDO POR ESTA MESMA PAREDE NO LADO OPOSTO. PARA INSTALAÇÃO DOS ARMÁRIOS, TOMAR CUIDADO.**

**EVITE A PERFURAÇÃO DA REGIÃO DAS PRUMADAS, LAJES E PISOS QUANDO ESTRITAMENTE NECESSÁRIO, RECOMENDA-SE A UTILIZAÇÃO DE LIMITADOR DE BROCA E NÃO ULTRAPASSAR 2 CM DE PROFUNDIDADE!**



Escala

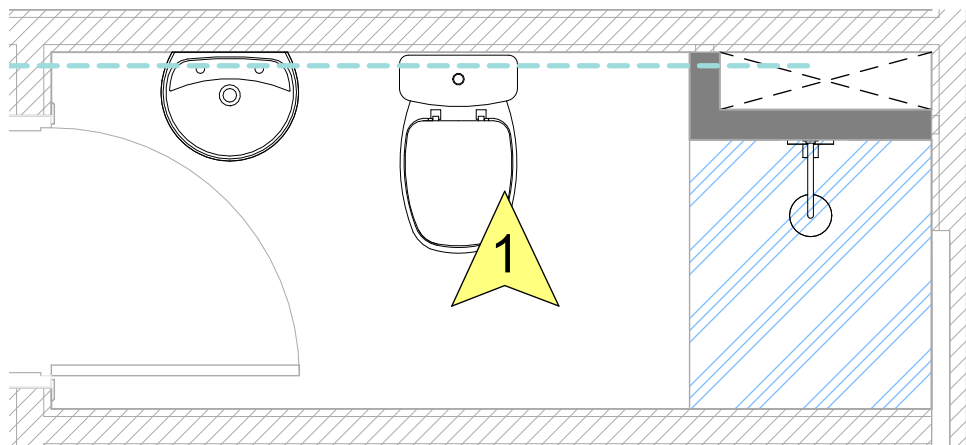
1:60

Folha

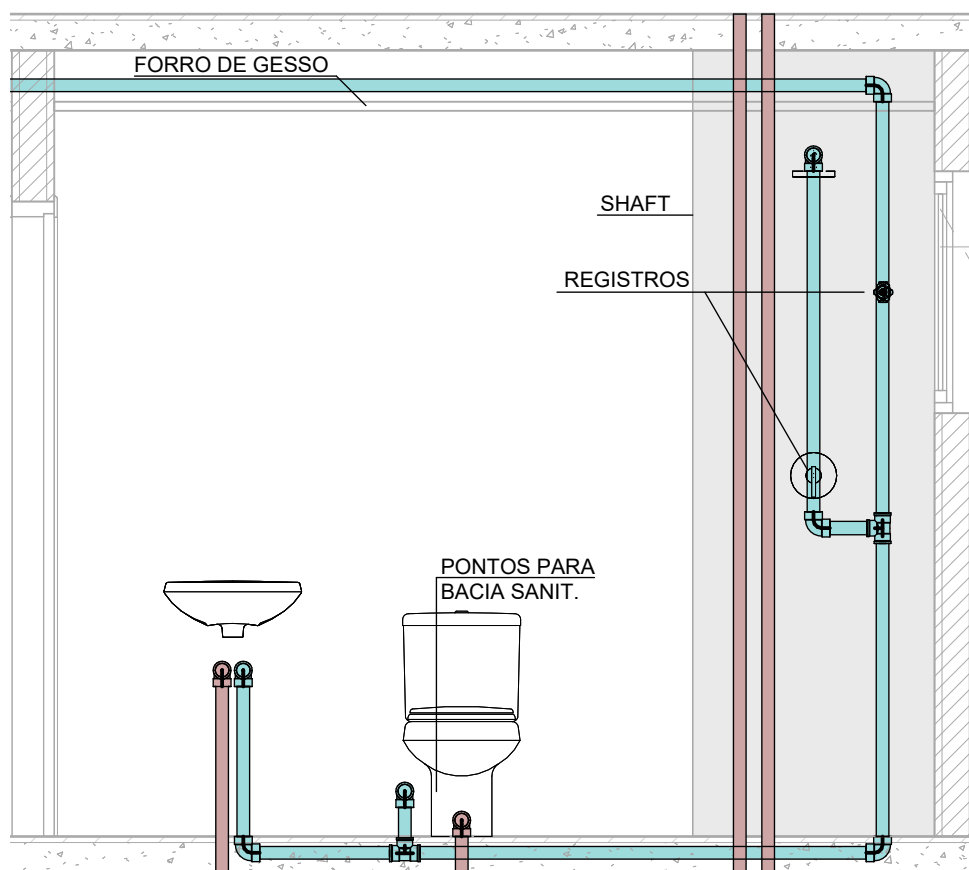
4

# VISTAS HIDRÁULICAS

SOUSA ARAUJO  
CDHU CARAPICUIBA  
W.C. SOCIAL



PLANTA



VISTA 1

## LEGENDA

### PRUMADAS

- G** GORDURA
- E** ESGOTO
- AP** ÁGUA PLUVIAL
- V** VENTILAÇÃO

### VISTAS



### PONTOS

- G** PONTO DE GÁS
- GF** PONTO DE GÁS FOGÃO

### TUBULAÇÕES

- TUBULAÇÃO DE ESGOTO**
- TUBULAÇÃO DE GÁS**
- TUBULAÇÃO DE ÁGUA FRIA**

**ATENÇÃO ! NÃO ABRA RASGOS OU MODIFIQUE A REGIÃO DAS PRUMADAS, SANCAR E FORROS DE GESSO, QUANDO HOUVER!**

**NAS VISTAS APRESENTADAS, UTILIZE COMO REFERÊNCIA AS ESQUADRIAS E OS PONTOS APARENTES DE ÁGUA, GÁS, ESGOTO E REGISTROS. AS MEDIDAS INDICADAS NOS DESENHOS ESTÃO EM CENTÍMETROS.**

**OS ENCANAMENTOS QUE ESTÃO EM UMA PAREDE NOS BANHOS, COZINHA ETC., TAMBÉM ESTÃO PASSANDO POR ESTA MESMA PAREDE NO LADO OPOSTO. PARA INSTALAÇÃO DOS ARMÁRIOS, TOMAR CUIDADO.**

**EVITE A PERFURAÇÃO DA REGIÃO DAS PRUMADAS, LAJES E PISOS QUANDO ESTRITAMENTE NECESSÁRIO, RECOMENDA-SE A UTILIZAÇÃO DE LIMITADOR DE BROCA E NÃO ULTRAPASSAR 2 CM DE PROFUNDIDADE!**

**NÃO FURAR NAS ÁREAS INDICADAS EM CINZA**

CONSTRUTORA  
**SOUSA ARAUJO**  
by JJ

Escala

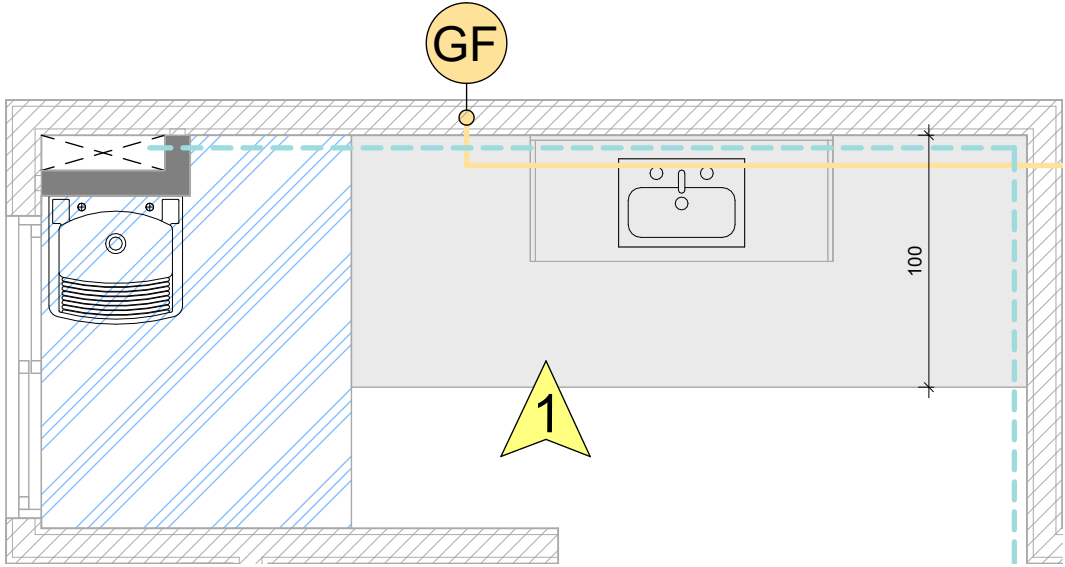
1:25

Folha

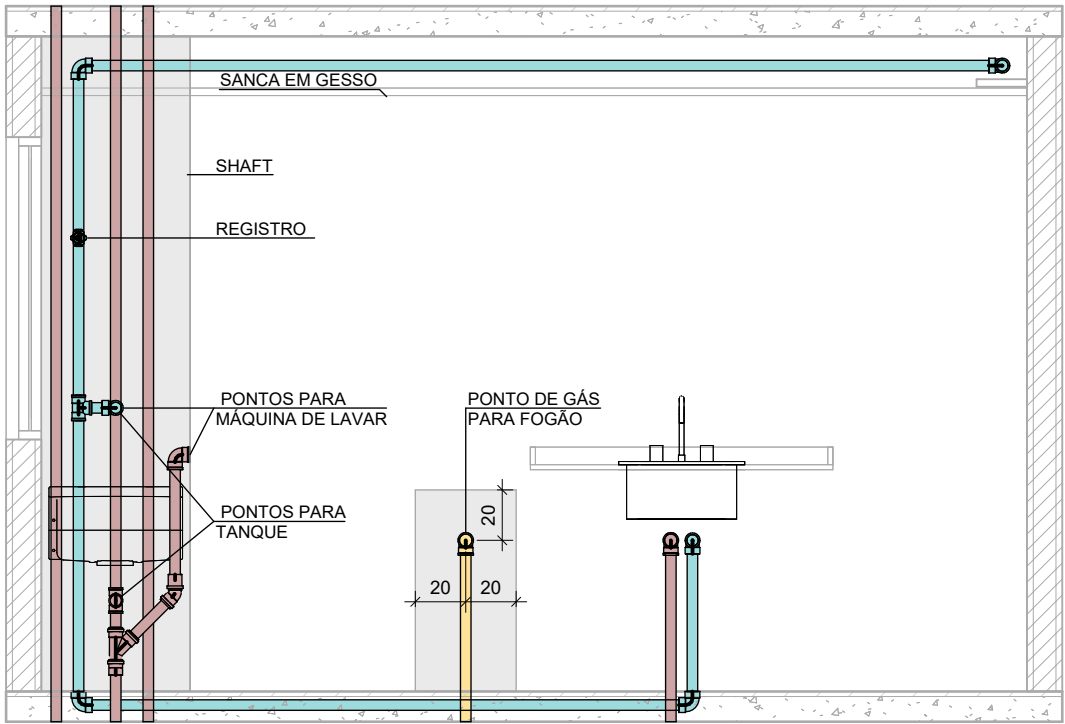
5

# VISTAS HIDRÁULICAS

SOUSA ARAUJO  
CDHU CARAPICUIBA  
COZINHA E Á.S



PLANTA



VISTA 1

## LEGENDA

### PRUMADAS

- G** GORDURA
- E** ESGOTO
- AP** ÁGUA PLUVIAL
- V** VENTILAÇÃO

### VISTAS



### PONTOS

- G** PONTO DE GÁS
- GF** PONTO DE GÁS FOGÃO

### TUBULAÇÕES

- TUBULAÇÃO DE ESGOTO**
- TUBULAÇÃO DE GÁS**
- TUBULAÇÃO DE ÁGUA FRIA**

**ATENÇÃO ! NÃO ABRA RASGOS OU MODIFIQUE A REGIÃO DAS PRUMADAS, SANCAR E FORROS DE GESSO, QUANDO HOUVER!**

**NAS VISTAS APRESENTADAS, UTILIZE COMO REFERÊNCIA AS ESQUADRIAS E OS PONTOS APARENTES DE ÁGUA, GÁS, ESGOTO E REGISTROS. AS MEDIDAS INDICADAS NOS DESENHOS ESTÃO EM CENTÍMETROS.**

**OS ENCANAMENTOS QUE ESTÃO EM UMA PAREDE NOS BANHOS, COZINHA ETC., TAMBÉM ESTÃO PASSANDO POR ESTA MESMA PAREDE NO LADO OPOSTO. PARA INSTALAÇÃO DOS ARMÁRIOS, TOMAR CUIDADO.**

**EVITE A PERFURAÇÃO DA REGIÃO DAS PRUMADAS, LAJES E PISOS QUANDO ESTRITAMENTE NECESSÁRIO, RECOMENDA-SE A UTILIZAÇÃO DE LIMITADOR DE BROCA E NÃO ULTRAPASSAR 2 CM DE PROFUNDIDADE!**

**NÃO FURAR NAS ÁREAS INDICADAS EM CINZA**

CONSTRUTORA  
**SOUSA ARAUJO**  
by JJ

Escala

1:30

Folha

6