

☎ (+52) 81 2080 3396

✉ ventas2@mazsoluciones.com

🌐 www.mazsoluciones.com

📍 Idelfonso Vázquez No. 121, Col. Jardines de Escobedo,
Gral. Escobedo, N.L., C.P 66050



Nuestro técnico está soldando una sección de la tubería elevada de un fluido (agua helada o de proceso). Al lado izquierdo se instaló un almacenamiento vertical negro (tipo Rotoplas industrial) conectado a un sistema de tuberías plásticas y una bomba hidráulica centrífuga encargada de hacer circular el líquido.

☎ (+52) 81 2080 3396

✉ ventas2@mazsoluciones.com

🌐 www.mazsoluciones.com

📍 Idelfonso Vázquez No. 121, Col. Jardines de Escobedo,
Gral. Escobedo, N.L., C.P 66050



Se está trabajando directamente en la canalización y cableado del interruptor de seguridad (switch de navajas) o tablero eléctrico de control. Está manipulando los cables que alimentarán eléctricamente al sistema.

☎ (+52) 81 2080 3396

✉ ventas2@mazsoluciones.com

🌐 www.mazsoluciones.com

📍 Idelfonso Vázquez No. 121, Col. Jardines de Escobedo,
Gral. Escobedo, N.L., C.P 66050



El equipo de técnicos posan alineados de frente a la cámara como evidencia técnica de entrega para el cliente final, vistiendo todo su Equipo de Protección Personal .

☎ (+52) 81 2080 3396

✉ ventas2@mazsoluciones.com

🌐 www.mazsoluciones.com

📍 Idelfonso Vázquez No. 121, Col. Jardines de Escobedo,
Gral. Escobedo, N.L., C.P 66050



Mantenimiento preventivo a Unidad tipo Cassette

☎ (+52) 81 2080 3396

✉ ventas2@mazsoluciones.com

🌐 www.mazsoluciones.com

📍 Idelfonso Vázquez No. 121, Col. Jardines de Escobedo,
Gral. Escobedo, N.L., C.P 66050



El técnico está sosteniendo y retirando uno de los filtros de aire metálicos (plisados o lavables) del equipo. Esto permite al técnico revisar componentes críticos como las bandas, el motor del ventilador, los serpentines o el estado del compresor.

☎ (+52) 81 2080 3396
✉ ventas2@mazsoluciones.com
🌐 www.mazsoluciones.com
📍 Idelfonso Vázquez No. 121, Col. Jardines de Escobedo,
Gral. Escobedo, N.L., C.P 66050



Está extrayendo un banco de filtros plisados de alta eficiencia a través de la compuerta de acceso lateral de la UMA. Esta labor es crítica en entornos industriales para controlar la pureza del aire, retener partículas suspendidas y proteger el serpentín del equipo.

☎ (+52) 81 2080 3396

✉ ventas2@mazsoluciones.com

🌐 www.mazsoluciones.com

📍 Idelfonso Vázquez No. 121, Col. Jardines de Escobedo,
Gral. Escobedo, N.L., C.P 66050



Limpeza de filtros, el técnico verifica que el sistema de drenaje de condensados no esté obstruido y que los componentes eléctricos visibles operen de manera correcta.

☎ (+52) 81 2080 3396

✉ ventas2@mazsoluciones.com

🌐 www.mazsoluciones.com

📍 Idelfonso Vázquez No. 121, Col. Jardines de Escobedo,
Gral. Escobedo, N.L., C.P 66050



Mantenimiento preventivo de un equipo Piso-Techo. Nuestro técnico especializado está desmontando o deslizando los filtros de aire de nylon (tipo malla) situados en la parte baja de la unidad, que es por donde el equipo succiona el aire del retorno.

☎ (+52) 81 2080 3396

✉ ventas2@mazsoluciones.com

🌐 www.mazsoluciones.com

📍 Idelfonso Vázquez No. 121, Col. Jardines de Escobedo,
Gral. Escobedo, N.L., C.P 66050



Ingeniería de instalación de proyectos HVAC mayores, mostrando la capacidad técnica para ejecutar montajes complejos a gran altura sin interrumpir la distribución de la planta.

☎ (+52) 81 2080 3396

✉ ventas2@mazsoluciones.com

🌐 www.mazsoluciones.com

📍 Idelfonso Vázquez No. 121, Col. Jardines de Escobedo,
Gral. Escobedo, N.L., C.P 66050



Mantenimiento correctivo-preventivo HVAC. El técnico está utilizando una hidrolavadora de alta presión para limpiar el aletado de aluminio del serpentín.

☎ (+52) 81 2080 3396

✉ ventas2@mazsoluciones.com

🌐 www.mazsoluciones.com

📍 Idelfonso Vázquez No. 121, Col. Jardines de Escobedo,
Gral. Escobedo, N.L., C.P 66050



Mantenimiento preventivo mediante el lavado químico y a presión del serpentín condensador de una unidad de aire acondicionado industrial tipo Paquete (Rooftop Unit)

☎ (+52) 81 2080 3396

✉ ventas2@mazsoluciones.com

🌐 www.mazsoluciones.com

📍 Idelfonso Vázquez No. 121, Col. Jardines de Escobedo,
Gral. Escobedo, N.L., C.P 66050



Mantenimiento preventivo a una unidad condensadora de tipo Minisplit. El técnico sostiene la lanza de una hidrolavadora para aplicar agua a alta presión directamente sobre el serpentín de aletas de aluminio del equipo exterior.

☎ (+52) 81 2080 3396

✉ ventas2@mazsoluciones.com

🌐 www.mazsoluciones.com

📍 Idelfonso Vázquez No. 121, Col. Jardines de Escobedo,
Gral. Escobedo, N.L., C.P 66050



Soporte y mantenimiento mayor a sistemas de enfriamiento masivos ya en operación.

☎ (+52) 81 2080 3396

✉ ventas2@mazsoluciones.com

🌐 www.mazsoluciones.com

📍 Idelfonso Vázquez No. 121, Col. Jardines de Escobedo,
Gral. Escobedo, N.L., C.P 66050



Servicio técnico de precisión y alta especialidad en chillers Inverter. Están revisando componentes en el área de los ventiladores axiales de extracción

☎ (+52) 81 2080 3396

✉ ventas2@mazsoluciones.com

🌐 www.mazsoluciones.com

📍 Idelfonso Vázquez No. 121, Col. Jardines de Escobedo,
Gral. Escobedo, N.L., C.P 66050



Limpeza y conservación de sistemas de refrigeración industrial con mantenimiento preventivo mayor mediante el lavado a presión del serpentín de un Chiller.

☎ (+52) 81 2080 3396

✉ ventas2@mazsoluciones.com

🌐 www.mazsoluciones.com

📍 Idelfonso Vázquez No. 121, Col. Jardines de Escobedo,
Gral. Escobedo, N.L., C.P 66050



Mantenimiento preventivo HVAC utilizando una hidrolavadora de alta presión con la boquilla calibrada para aplicar agua directamente sobre el aletado de aluminio. El objetivo principal es remover la acumulación de polvo, polvillo industrial y sedimentos que obstruyen el paso del aire.

☎ (+52) 81 2080 3396

✉ ventas2@mazsoluciones.com

🌐 www.mazsoluciones.com

📍 Idelfonso Vázquez No. 121, Col. Jardines de Escobedo,
Gral. Escobedo, N.L., C.P 66050



Mantenimiento preventivo y limpieza del panel de empaque de una Torre de Enfriamiento.

☎ (+52) 81 2080 3396

✉ ventas2@mazsoluciones.com

🌐 www.mazsoluciones.com

📍 Idelfonso Vázquez No. 121, Col. Jardines de Escobedo,
Gral. Escobedo, N.L., C.P 66050



Mantenimiento preventivo interno (lavado a presión) en la sección de ventilación y evaporación de una unidad de aire acondicionado tipo Paquete (Rooftop Unit) industrial.

☎ (+52) 81 2080 3396

✉ ventas2@mazsoluciones.com

🌐 www.mazsoluciones.com

📍 Idelfonso Vázquez No. 121, Col. Jardines de Escobedo,
Gral. Escobedo, N.L., C.P 66050



Proceso de mantenimiento correctivo o reparación mecánica mayor en la transmisión de una Unidad Manejadora de Aire (UMA) de gran capacidad.

☎ (+52) 81 2080 3396

✉ ventas2@mazsoluciones.com

🌐 www.mazsoluciones.com

📍 Idelfonso Vázquez No. 121, Col. Jardines de Escobedo,
Gral. Escobedo, N.L., C.P 66050



Fase de montaje mecánico de precisión y el habilitado térmico de sistemas de distribución de aire.

☎ (+52) 81 2080 3396

✉ ventas2@mazsoluciones.com

🌐 www.mazsoluciones.com

📍 Idelfonso Vázquez No. 121, Col. Jardines de Escobedo,
Gral. Escobedo, N.L., C.P 66050



Técnico electricista realizando la instalación de un tablero eléctrico industrial de distribución de fuerza.

☎ (+52) 81 2080 3396

✉ ventas2@mazsoluciones.com

🌐 www.mazsoluciones.com

📍 Idelfonso Vázquez No. 121, Col. Jardines de Escobedo,
Gral. Escobedo, N.L., C.P 66050



Técnico electricista realizando tareas de medición, diagnóstico o pruebas de control en un tablero eléctrico industrial.

☎ (+52) 81 2080 3396

✉ ventas2@mazsoluciones.com

🌐 www.mazsoluciones.com

📍 Idelfonso Vázquez No. 121, Col. Jardines de Escobedo,
Gral. Escobedo, N.L., C.P 66050



Labor conjunta de diagnóstico, medición o pruebas de puesta en marcha (comisionamiento) en la parte inferior de un tablero eléctrico industrial.

☎ (+52) 81 2080 3396

✉ ventas2@mazsoluciones.com

🌐 www.mazsoluciones.com

📍 Idelfonso Vázquez No. 121, Col. Jardines de Escobedo,
Gral. Escobedo, N.L., C.P 66050



Instalación electromecánica en un portón industrial de gran tamaño (un portón de elevación vertical), ubicado en el acceso de una nave industrial.

☎ (+52) 81 2080 3396

✉ ventas2@mazsoluciones.com

🌐 www.mazsoluciones.com

📍 Idelfonso Vázquez No. 121, Col. Jardines de Escobedo,
Gral. Escobedo, N.L., C.P 66050



Mantenimiento en el panel de control eléctrico de un chiller (sistema de aire acondicionado o enfriamiento industrial de agua) en una instalación exterior.

☎ (+52) 81 2080 3396

✉ ventas2@mazsoluciones.com

🌐 www.mazsoluciones.com

📍 Idelfonso Vázquez No. 121, Col. Jardines de Escobedo,
Gral. Escobedo, N.L., C.P 66050



Medición y verificación de voltaje (tensión eléctrica) en un tablero de distribución industrial de baja tensión.

☎ (+52) 81 2080 3396

✉ ventas2@mazsoluciones.com

🌐 www.mazsoluciones.com

📍 Idelfonso Vázquez No. 121, Col. Jardines de Escobedo,
Gral. Escobedo, N.L., C.P 66050



Técnico operando un gabinete de celdas blindadas con aislamiento en gas (GIS) o interruptores encapsulados de última generación

☎ (+52) 81 2080 3396
✉ ventas2@mazsoluciones.com
🌐 www.mazsoluciones.com
📍 Idelfonso Vázquez No. 121, Col. Jardines de Escobedo,
Gral. Escobedo, N.L., C.P 66050



Instalación y ensamble de ventiladores industriales de techo de gran volumen y baja velocidad,

☎ (+52) 81 2080 3396

✉ ventas2@mazsoluciones.com

🌐 www.mazsoluciones.com

📍 Idelfonso Vázquez No. 121, Col. Jardines de Escobedo,
Gral. Escobedo, N.L., C.P 66050



Un técnico especializado realizando labores de mantenimiento correctivo en el módulo eléctrico de un Chiller industrial (sistema de enfriamiento de agua de gran capacidad).

☎ (+52) 81 2080 3396

✉ ventas2@mazsoluciones.com

🌐 www.mazsoluciones.com

📍 Idelfonso Vázquez No. 121, Col. Jardines de Escobedo,
Gral. Escobedo, N.L., C.P 66050



Labor de diagnóstico, medición y solución de problemas (troubleshooting) en el circuito de control de un equipo industrial.

☎ (+52) 81 2080 3396

✉ ventas2@mazsoluciones.com

🌐 www.mazsoluciones.com

📍 Idelfonso Vázquez No. 121, Col. Jardines de Escobedo,
Gral. Escobedo, N.L., C.P 66050



Pruebas de diagnóstico, medición y mantenimiento preventivo en tableros de control y distribución de un Centro de Control de Motores (CCM) de la marca Allen-Bradley (línea Centerline o similar).

☎ (+52) 81 2080 3396

✉ ventas2@mazsoluciones.com

🌐 www.mazsoluciones.com

📍 Idelfonso Vázquez No. 121, Col. Jardines de Escobedo,
Gral. Escobedo, N.L., C.P 66050



Técnico especializado realizando labores de instalación y cableado mecánico de sistemas en un plafón reticular suspendido.

☎ (+52) 81 2080 3396

✉ ventas2@mazsoluciones.com

🌐 www.mazsoluciones.com

📍 Idelfonso Vázquez No. 121, Col. Jardines de Escobedo,
Gral. Escobedo, N.L., C.P 66050



Proceso de carga de gas refrigerante, presurización o vacío en un sistema de aire acondicionado oculto, trabajando a través del acceso a un entrepiso o tiro de plafón.

☎ (+52) 81 2080 3396

✉ ventas2@mazsoluciones.com

🌐 www.mazsoluciones.com

📍 Idelfonso Vázquez No. 121, Col. Jardines de Escobedo,
Gral. Escobedo, N.L., C.P 66050



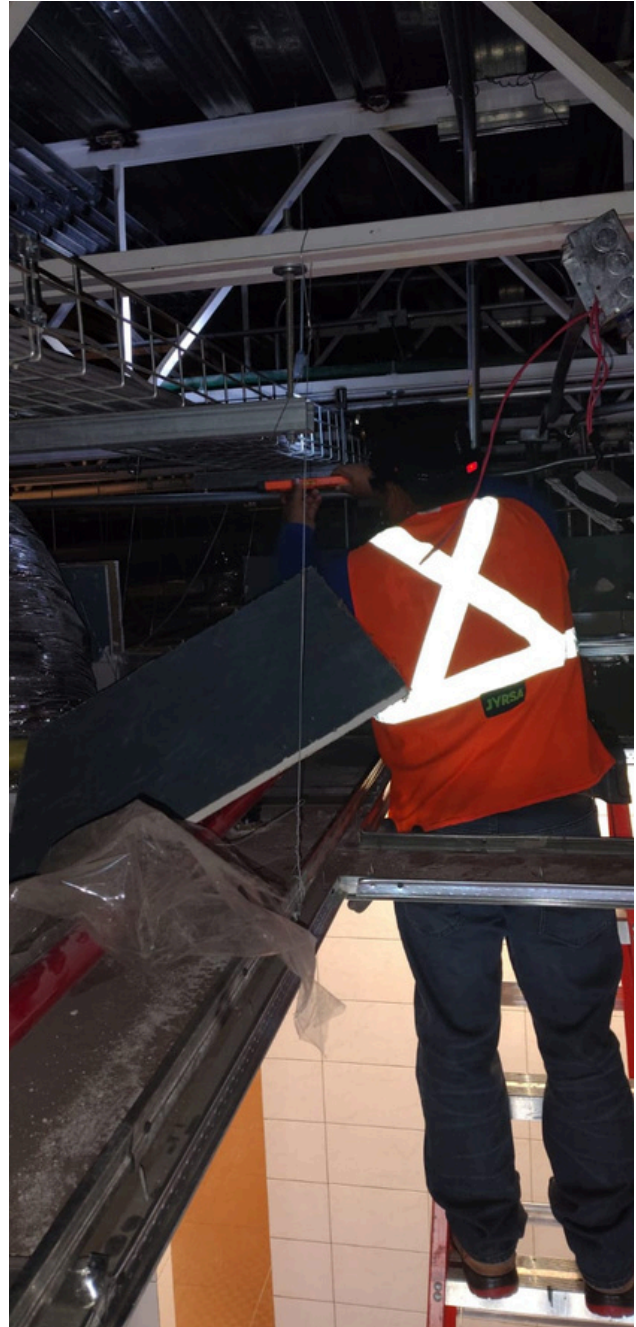
Cableado de último tramo de preparación a subestación.

☎ (+52) 81 2080 3396

✉ ventas2@mazsoluciones.com

🌐 www.mazsoluciones.com

📍 Idelfonso Vázquez No. 121, Col. Jardines de Escobedo,
Gral. Escobedo, N.L., C.P 66050



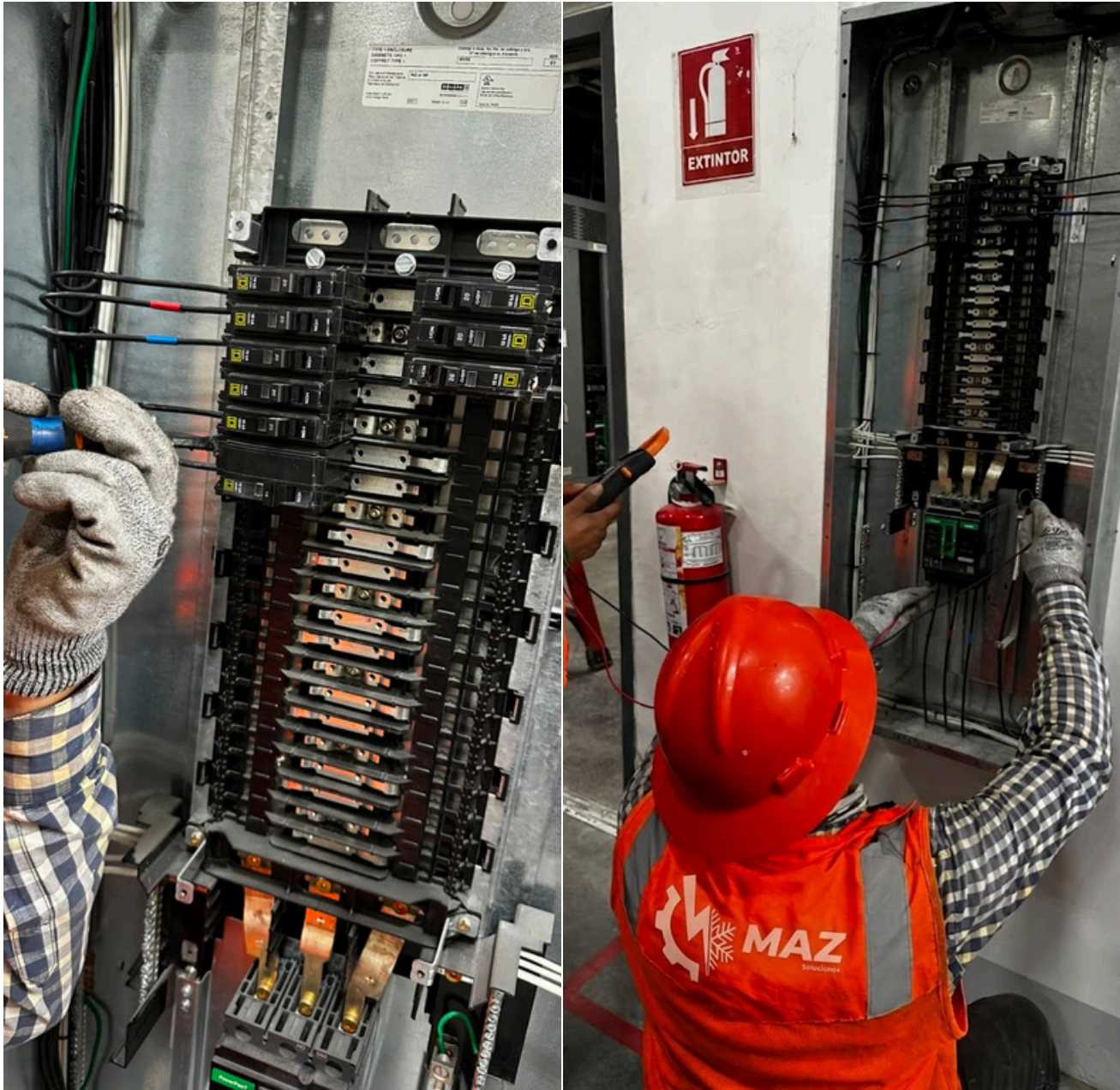
Mantenimiento correctivo de instalaciones ocultas (climatización, eléctricas y de ingeniería en general)

☎ (+52) 81 2080 3396

✉ ventas2@mazsoluciones.com

🌐 www.mazsoluciones.com

📍 Idelfonso Vázquez No. 121, Col. Jardines de Escobedo,
Gral. Escobedo, N.L., C.P 66050



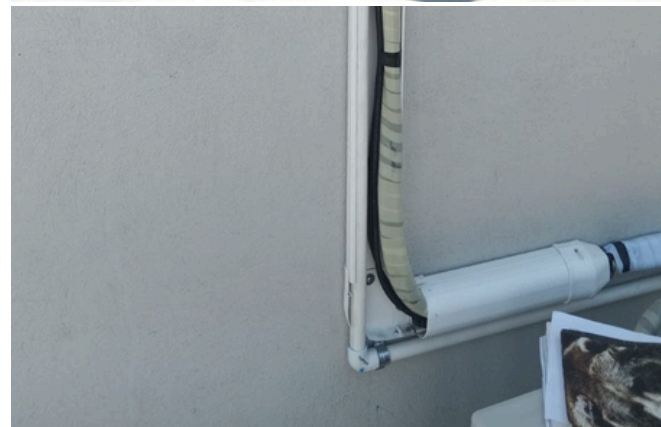
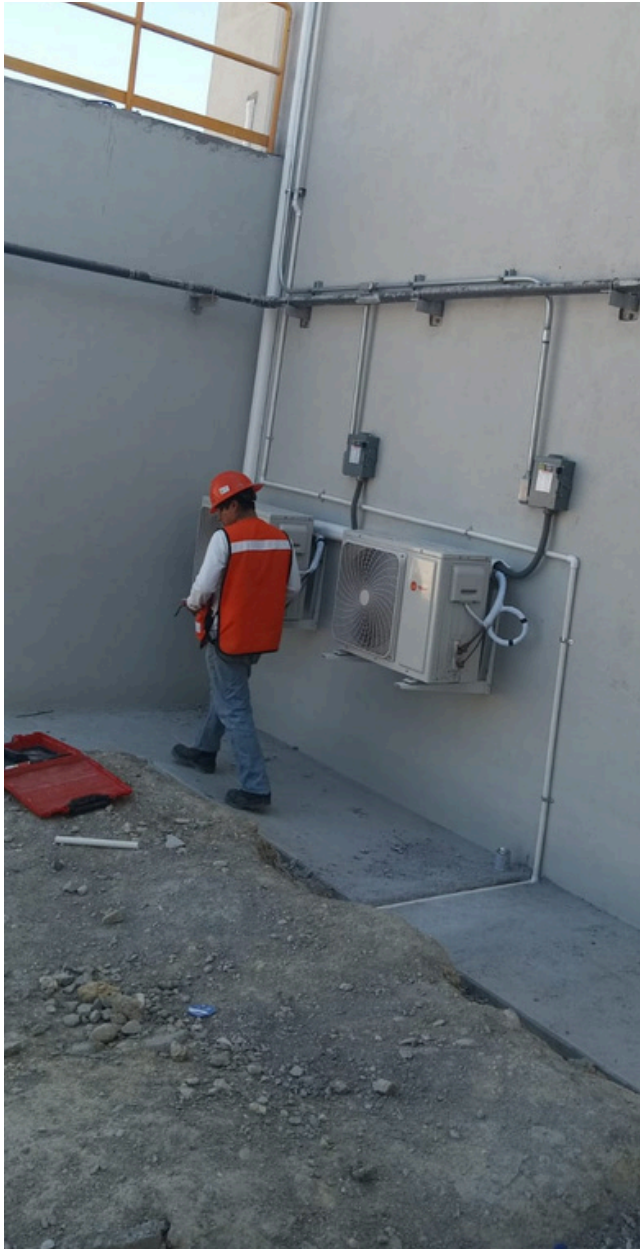
Técnico especializado realizando conexión a tablero para calefactora.

☎ (+52) 81 2080 3396

✉ ventas2@mazsoluciones.com

🌐 www.mazsoluciones.com

📍 Idelfonso Vázquez No. 121, Col. Jardines de Escobedo,
Gral. Escobedo, N.L., C.P 66050



Nuestro equipo técnico instalando condensados en minisplits.