

CREMONA | VIA DEI BOMBICI

# Mil-Flores

NUOVA PALAZZINA RESIDENZIALE LOTTO E

Tra quiete,  
verde e qualità  
costruttiva.

A CURA DEL

GRUPPO  
**finDONATI**<sub>spa</sub>

RESIDENZA IN CLASSE A.  
TRA NATURA, COMFORT E  
DESIGN.

SPAZI LUMINOSI, FINITURE  
DI PREGIO SENZA  
COMPROMESSI.

GIARDINI.  
AUTORIMESSE.  
VICINANZA AL CENTRO CITTÀ.

# PRINCIPALI CARATTERISTICHE DELL'INTERVENTO IMMOBILIARE

---

01

## La Posizione

A Cremona, dove città e natura si incontrano. MIL-FLORES sorge nel comparto residenziale di via Dei Bombici. ... [Pag. 03](#)

---

04

## Confort e Tecnologia

La qualità dell'abitare in Classe Energetica A. Ogni appartamento è costruito secondo i più alti standard energetici. ... [Pag. 07](#)

---

02

## Il Progetto

Un nuovo modo di abitare. Nel verde, con stile. MIL-FLORES rappresenta l'evoluzione naturale di un comparto residenziale già avviato. ... [Pag. 04](#)

---

05

## Gli Interni

Spazi da vivere, da personalizzare, da amare. Ogni finitura è selezionata con cura per offrire bellezza e funzionalità nel tempo. ... [Pag. 07](#)

---

03

## L'Architettura

Eleganza sobria. Equilibrio tra forma e funzione. La palazzina MIL-FLORES si distingue per un'architettura lineare e compatta. ... [Pag. 06](#)

---

06

## Gli Esterni

Tutto lo spazio che desideri, anche fuori casa. Terrazze vivibili per tutti gli appartamenti. Autorimesse private. ... [Pag. 07](#)



Tutta la documentazione grafica e testuale, l'arredo e il verde sono puramente indicativi e non costituiscono vincolo contrattuale.

---

## 07 Il Verde

**Il verde come barriera e come valore.** Benessere naturale ogni giorno con nuovi alberi e siepi. Zone verdi che migliorano il microclima. ... [Pag. 08](#)

---

## 08 Per la vita

**Mil-Flores: una casa per la vita.** Affidati a un progetto radicato, serio e attento, pensato per rispondere alle esigenze reali di chi cerca una casa. ... [Pag. 08](#)

---

## 09 La Storia

**Una storia cremonese di impresa, visione e crescita.** La storia di FinDonati SpA affonda le sue radici all'inizio del Novecento, quando prende vita l'originaria Impresa Remo Donati. ... [Pag. 09](#)

---

## 10 Planimetrie

**Dentro il progetto.** MIL-FLORES prende forma attraverso un progetto architettonico curato, razionale, armonioso. ... [Pag. 11](#)





# 01 LA POSIZIONE

Tutta la documentazione grafica e testuale, l'arredo e il verde sono puramente indicativi e non costituiscono vincolo contrattuale.

MIL-FLORES sorge nel comparto residenziale di via Dei Bombici, a est del centro storico di Cremona, in un'area ordinata, verde e ben servita.

Un quartiere tranquillo, completo di scuole, attività commerciali e percorsi ciclo-pedonali.

Affacciate sul verde della scarpata morfologica, le

palazzine godono di una posizione strategica: silenziosa, ariosa, connessa.

**A Cremona, dove città e natura si incontrano**



02

# Il Progetto

**Un nuovo modo di abitare. Nel verde, con stile. MIL-FLORES rappresenta l'evoluzione naturale di un comparto residenziale già avviato, oggi completato da una nuova palazzina dal design sobrio, contemporaneo e perfettamente inserito nel contesto urbano.**

Il progetto nasce con un obiettivo preciso: offrire spazi abitativi pensati per rispondere alle esigenze reali delle persone. Non semplici appartamenti, ma luoghi in cui costruire il proprio quotidiano con tranquillità, funzionalità e bellezza. Ogni dettaglio progettuale è studiato per garantire comfort, privacy e una qualità abitativa superiore.

La nuova palazzina, di solo **8 appartamenti**, disposta in modo ordinato e armonico lungo via Dei Bombici, si sviluppa su tre piani fuori terra e ospita appartamenti di varie tipologie, con ampie metrature, generosi terrazzi, box e cantine di pertinenza.

L'intervento si distingue per l'attenzione all'integrazione paesaggistica: l'architettura, dalle linee essenziali, dialoga con l'ambiente circostante grazie a un uso misurato dei volumi, a contrasti di pieni e vuoti, a scelte cromatiche raffinate e a una dotazione importante di verde che arricchisce l'intero comparto.

L'ingresso pedonale è valorizzato da una pensilina elegante, i percorsi comuni sono definiti da materiali durevoli e curati, e l'intero comparto è studiato per offrire un'esperienza abitativa coerente, serena e ben strutturata. Le autorimesse e i locali tecnici del piano seminterrato sono funzionali e discrete a garanzia di ordine e praticità.

Sia nella distribuzione degli spazi che nella cura estetica, MIL-FLORES è un progetto che unisce rigore progettuale e sensibilità per il contesto, offrendo nuove residenze che fanno inserirsi "in punta di piedi" nel paesaggio, ma lasciare il segno nella vita di chi le abiterà.

Tutta la documentazione grafica e testuale, l'arredo e il verde sono puramente indicativi e non costituiscono vincolo contrattuale.







03

**La palazzina MIL-FLORES si distingue per un'architettura lineare, compatta, sobria: una scelta stilistica consapevole, in continuità con le volumetrie e i materiali già presenti nel comparto, e perfettamente integrata nel paesaggio urbano e naturale circostante.**

Il progetto architettonico si sviluppa su tre livelli fuori terra, un'altezza contenuta che valorizza il verde retrostante, la scarpata morfologica e la leggerezza visiva dell'insieme. Le proporzioni sono studiate per creare armonia: le facciate giocano su un'equilibrata alternanza di pieni e vuoti, volumi e rientranze, ombre e luci. Le logge, i balconi e i porticati si inseriscono nella struttura con naturalezza, offrendo spazi esterni vivibili ma riservati.

Un elemento distintivo è la fascia marcapiano che corre lungo il perimetro dell'edificio, sottolineando l'orizzontalità della composizione e contribuendo a "snellire"

la percezione dell'altezza. Le superfici intonacate, tinteggiate in un elegante bianco perla, sono arricchite da inserti color grigio-beige e da leggere lesene decorative che conferiscono ritmo e raffinatezza all'insieme.

Le recinzioni, i cancelli e gli elementi in metallo riprendono le geometrie e le tonalità delle palazzine già realizzate sul lato opposto di via Dei Bombici, contribuendo alla coerenza visiva dell'intero comparto.

Particolare attenzione è stata data alla relazione tra edificio e contesto: grazie all'uso sapiente delle proporzioni, alla scelta di finiture neutre e all'inserimento di un'importante componente vegetale, MIL-FLORES si inserisce nel paesaggio urbano "in punta di piedi", valorizzandolo senza mai sopraffarlo.

È un'architettura che non cerca effetti speciali, ma punta sulla qualità progettuale, sulla durata e sulla bellezza sottile delle cose ben fatte.

# L'ARCHITETTURA

---

**Eleganza ed equilibrio tra  
forma e funzione.**

Tutta la documentazione grafica e testuale, l'arredo e il verde sono puramente indicativi e non costituiscono vincolo contrattuale.





## 04 CONFORT E TECNOLOGIA

### La qualità dell'abitare in Classe Energetica A.

Ogni appartamento MIL-FLORES è costruito secondo i più alti standard energetici e acustici:

- > Riscaldamento a pavimento centralizzato con contabilizzatori autonomi.
  - > Raffrescamento estivo con sistema a split.
- Le pompe di calore per riscaldamento e raffrescamento verranno posizionate sul tetto.
- > Nessun impianto a gas: piani cottura a induzione

per più sicurezza e risparmio.

- > Isolamenti termici e acustici di ultima generazione.
- > Serramenti performanti, oscuranti motorizzati
- > Impianto fotovoltaico per le parti comuni.

> Bagni rifiniti con piastrelle di prima scelta e design.

> Portoncini blindati, porte laccate interne eleganti, soglie e davanzali in marmo Botticino.

Ogni finitura è selezionata con cura per offrire bellezza e funzionalità nel tempo.

## 05 GLI INTERNI

### Spazi da vivere, da personalizzare, da amare.

Alcune caratteristiche che contraddistinguono gli interni Mil-Flores:

- > Pavimenti in gres porcelanato o parquet a scelta.
- > Camere da letto in legno prefinito o gres effetto legno.

## 06 GLI ESTERNI

### Lo spazio che desideri anche fuori casa.

Alcune caratteristiche che contraddistinguono gli esterni Mil-Flores:

- > Giardini comuni al piano terra.
- > Terrazze vivibili ai piani





superiori.

- > Autorimesse private e locali tecnici.
- > Pavimentazioni esterne in autobloccanti.
- > Marciapiedi, rampe e camminamenti pensati per la massima accessibilità.

il rumore e favoriscono la biodiversità.

- > Soluzioni paesaggistiche studiate per proteggere, ombreggiare e rigenerare.

capitolato completo e le disponibilità.

Prenota oggi la tua nuova abitazione in uno dei contesti più verdi e armoniosi della città.

## 07 IL VERDE

### **Il verde come barriera naturale e valore.**

Benessere naturale ogni giorno con:

- > Nuovi alberi e siepi perimetrali.
- > Zone verdi che migliorano il microclima, riducono

## 08 PER LA VITA

### **Mil-Flores: una casa per la vita.**

Affidati a un progetto radicato, serio e attento, pensato per rispondere alle esigenze reali di chi cerca una casa a Cremona. Contattaci per ricevere il

Tutta la documentazione grafica e testuale, l'arredo e il verde sono puramente indicativi e non costituiscono vincolo contrattuale.



## 09 LA STORIA

### Una storia cremonese di impresa, visione e crescita.

La storia di FinDonati SpA affonda le sue radici all'inizio del Novecento, quando prende vita l'originaria Impresa Remo Donati. Nata come realtà artigianale specializzata in verniciature e costruzioni industriali, l'azienda si afferma nel corso dei decenni come una presenza solida e riconosciuta

nel panorama produttivo nazionale.

Per oltre novant'anni, FinDonati ha operato in tutta Italia, contribuendo con competenza e affidabilità alla realizzazione di importanti opere in ambito industriale e infrastrutturale. Un'eredità di esperienza concreta che ha saputo evolversi, cogliendo i cambiamenti del mercato e le nuove esigenze del territorio.

È alla fine degli anni '90 che l'azienda compie una svolta decisiva, scegliendo di orientare con sempre maggiore convinzione le proprie energie verso il settore residenziale. Una transizione graduale, ma fortemente

voluta, che ha portato FinDonati a specializzarsi nella progettazione e realizzazione di interventi abitativi pensati per le persone e per la città.

Oggi, FinDonati SpA è uno dei gruppi immobiliari di riferimento per Cremona, riconosciuto per la sua affidabilità, per l'attenzione progettuale e per un approccio che unisce concretezza, estetica e sostenibilità.

Attraverso strategie di sviluppo innovative e una conoscenza profonda del territorio, FinDonati continua a offrire opportunità stimolanti a chi è alla ricerca di un bene prezioso e duraturo come la casa.







Tutta la documentazione grafica e testuale, l'arredo e il verde sono puramente indicativi e non costituiscono vincolo contrattuale.

**Fotografia a sinistra:** Remo Donati (nonno dell'attuale amministratore del gruppo Findonati) partecipa con la sua impresa alla costruzione della stazione ferroviaria di Milano.

10

# PLANIMETRIE

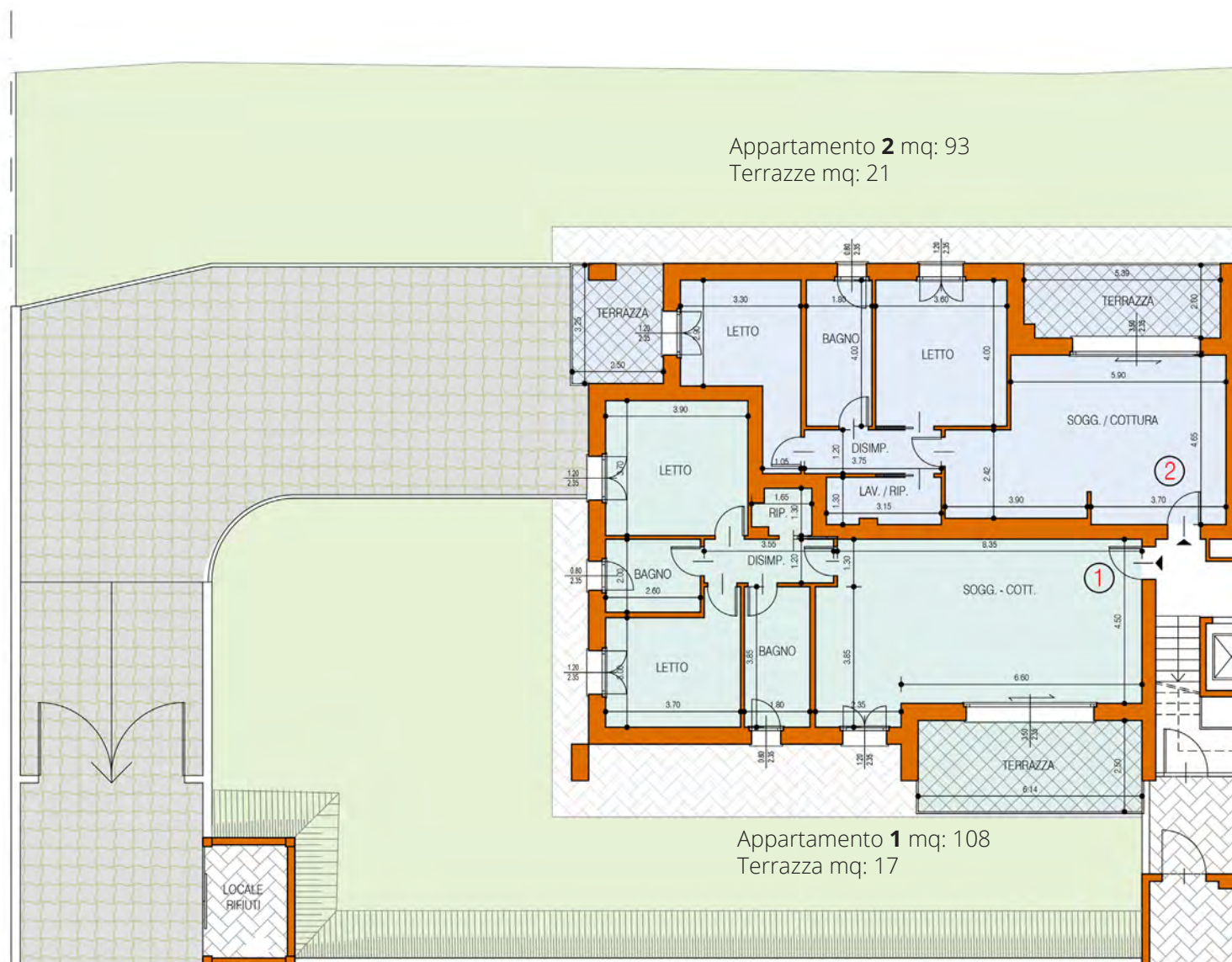
Dentro il progetto MIL-FLORES

MIL-FLORES prende forma attraverso un progetto architettonico curato, razionale, armonioso.

In queste pagine è possibile esplorare le planimetrie generali, i prospetti, le sezioni e le piante dei singoli appartamenti, per scoprire come ogni spazio sia stato

studiato per offrire funzionalità, luminosità e il massimo comfort abitativo.

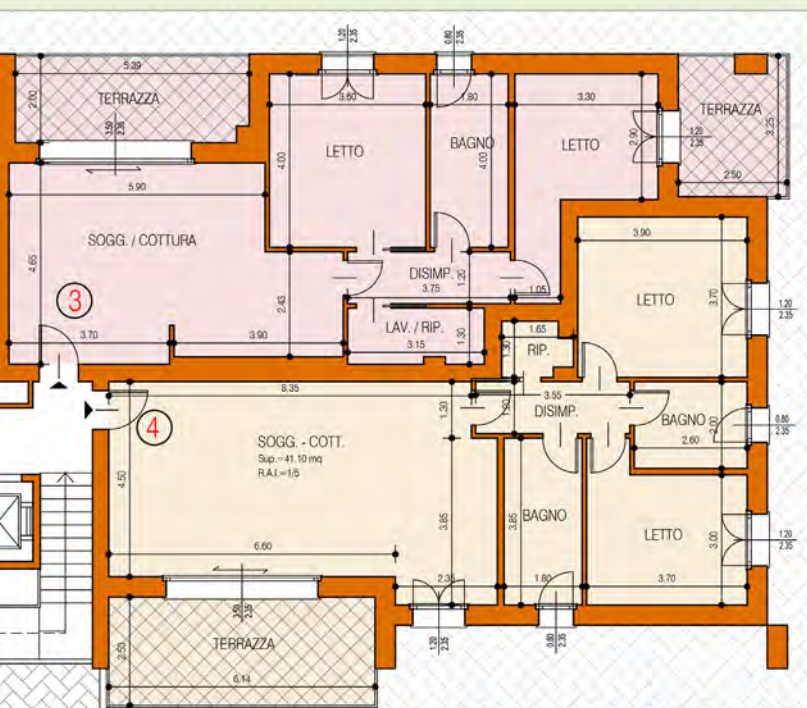
Le varie soluzioni disponibili, tutte con terrazze, tagli bilocali, trilocali o quadrilocali, consentono a famiglie e giovani coppie di trovare la casa su misura per le proprie esigenze.



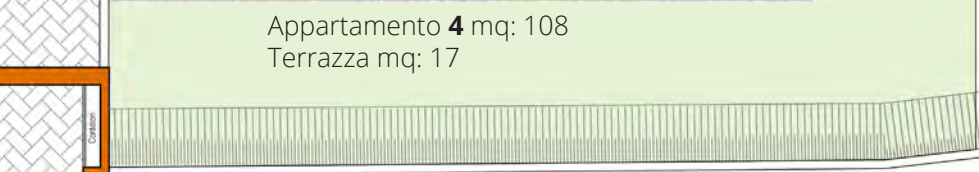


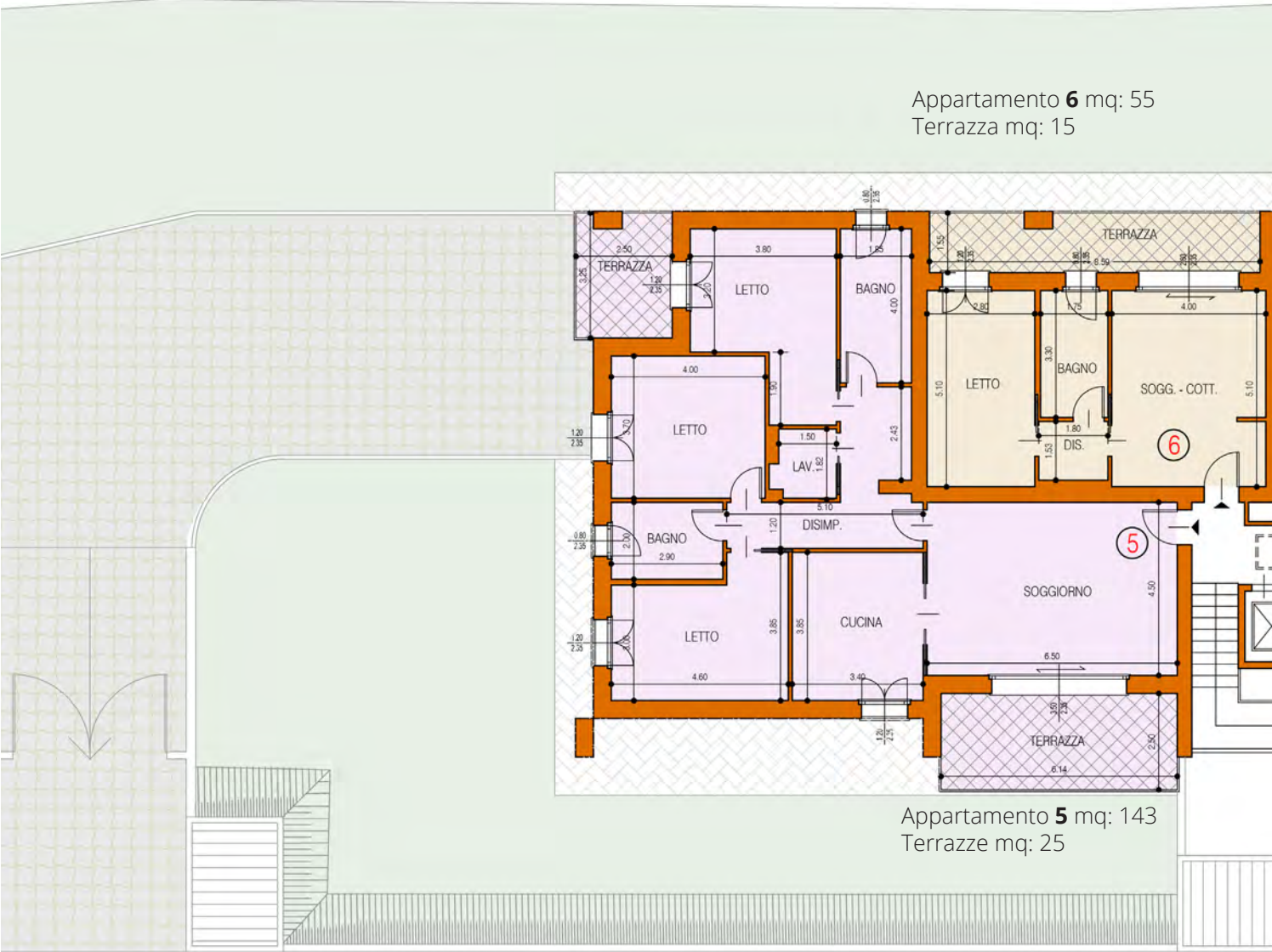


Appartamento **3** mq: 93  
Terrazze mq: 21



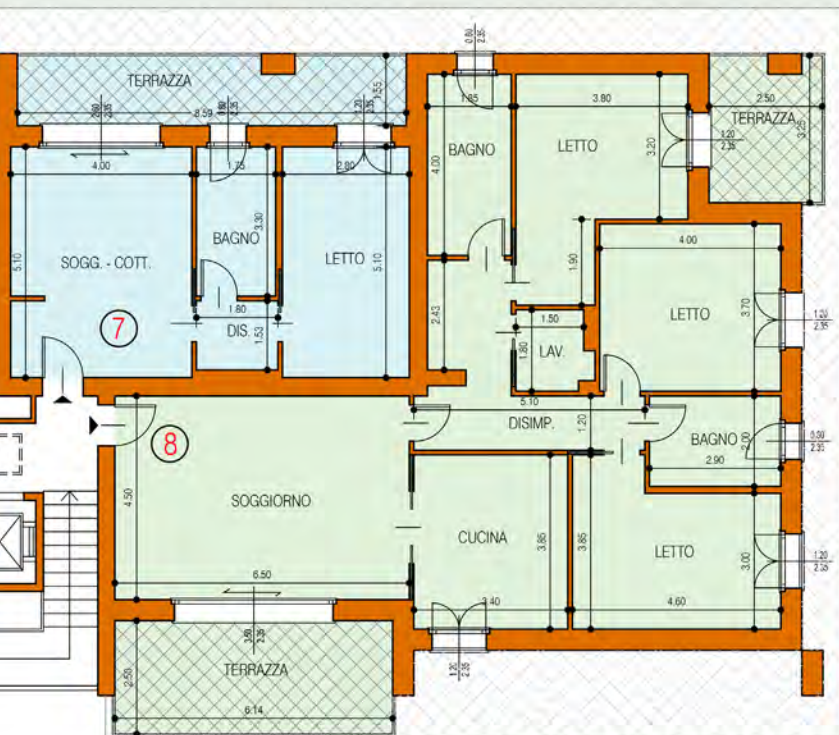
Appartamento **4** mq: 108  
Terrazza mq: 17





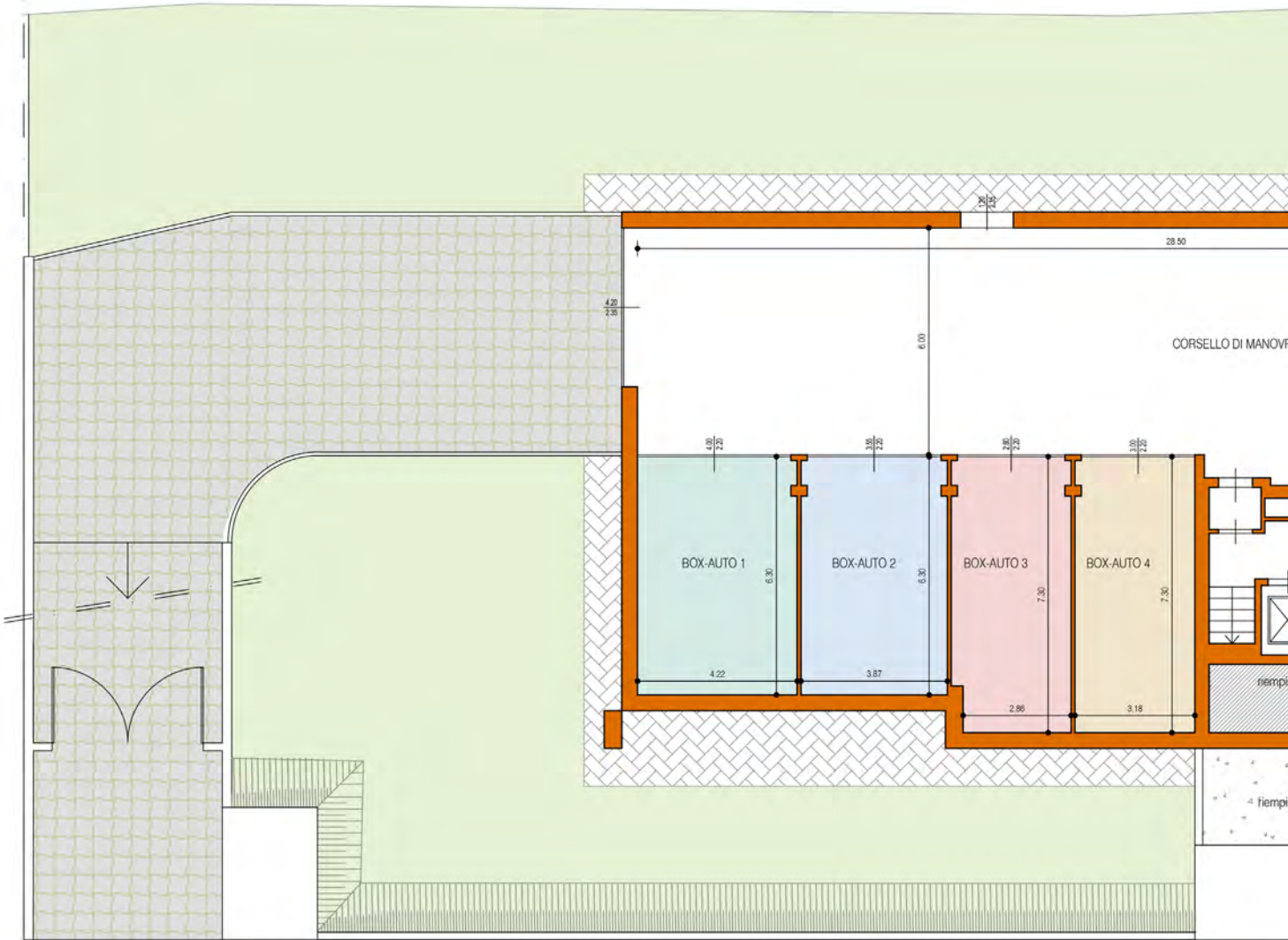


Appartamento **7** mq: 55  
Terrazza mq: 15



Appartamento **8** mq: 143  
Terrazze mq: 25









**Box**

Box 1	€ 38.000
Box 2	€ 35.000
Box 3	€ 32.000
Box 4	€ 32.000
Box 5	€ 32.000
Box 6	€ 32.000
Box 7	€ 30.000
Box 8	€ 30.000

**Cantine**

C 1	€ 4.000
C 2	€ 4.000
C 3	€ 4.000
C 4	€ 4.000
C 5	€ 4.000
C 6	€ 4.000
C 7	€ 4.000
C 8	€ 4.000

Appartamento 2  
mq: 93  
Terrazze mq: 21  
€ 331.000 [€ 3.200/mq]



**Nota:**  
Nel calcolo del costo  
la **terrazza** viene  
conteggiata al 50%.

Appartamento 1  
mq: 108  
Terrazza mq: 17  
€ 373.000 [€ 3.200/mq]





Appartamento **3**  
mq: 93  
Terrazze: 21  
€ 331.000 [€ 3.200/mq]



Appartamento **4**  
mq: 108  
Terrazza mq: 17  
€ 373.000 [€ 3.200/mq]

**Nota:**  
Nel calcolo del costo  
la **terrazza** viene  
conteggiata al 50%.



Appartamento 6  
mq: 55  
Terrazza mq: 15  
€ 210.000 [€ 3.350/mq]



**Nota:**  
Nel calcolo del costo  
la **terrazza** viene  
conteggiata al 50%.

Appartamento 5  
mq: 143  
Terrazze mq: 25  
€ 521.000 [€ 3.350/mq]





Appartamento **7**  
mq: 55  
Terrazza mq: 15  
€ 210.000 [€ 3.350/mq]



**Nota:**

Nel calcolo del costo  
la **terrazza** viene  
conteggiata al 50%.

Appartamento **8**  
mq: 143  
Terrazze mq: 25  
€ 521.000 [€ 3.350/mq]







Tutta la documentazione grafica e testuale, l'arredo e il verde sono puramente indicativi e non costituiscono vincolo contrattuale.











**GRUPPO**  
**finDONATI<sub>s.p.a.</sub>**  
*Riqualificazione e gestione di patrimoni immobiliari*

Piazza Marconi 11/12 - 26100 Cremona  
Tel. 0372 23835 (3 linee r.a.)  
Gruppo Findonati S.p.A. | P.IVA: 00390390193  
info vendite: +39 350 19 79 061 | eMail: vendite@findonati.it

**[www.findonati.it](http://www.findonati.it)**