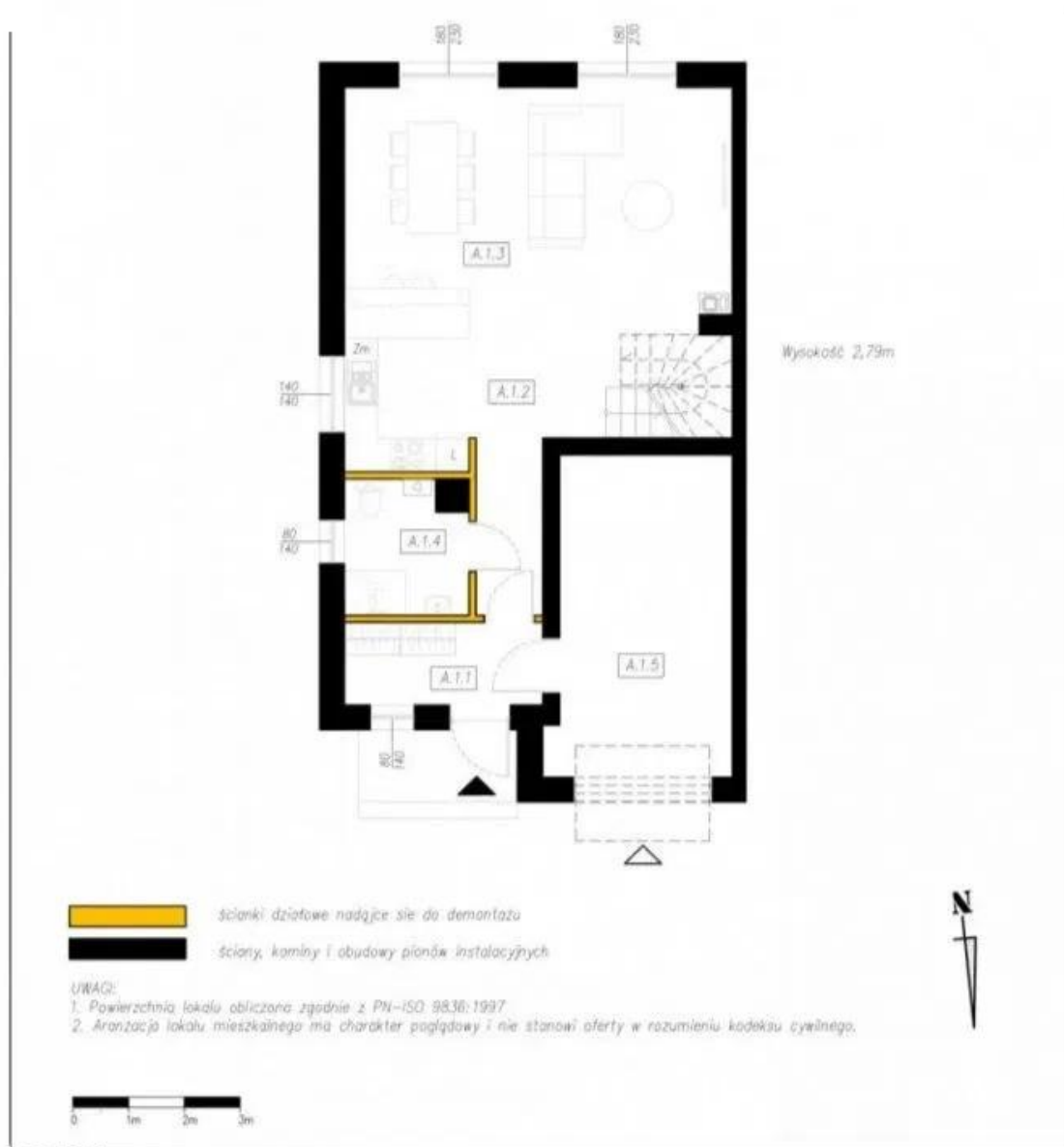


DOM JEDNORODZINNY

z dwoma lokalami mieszkalnymi

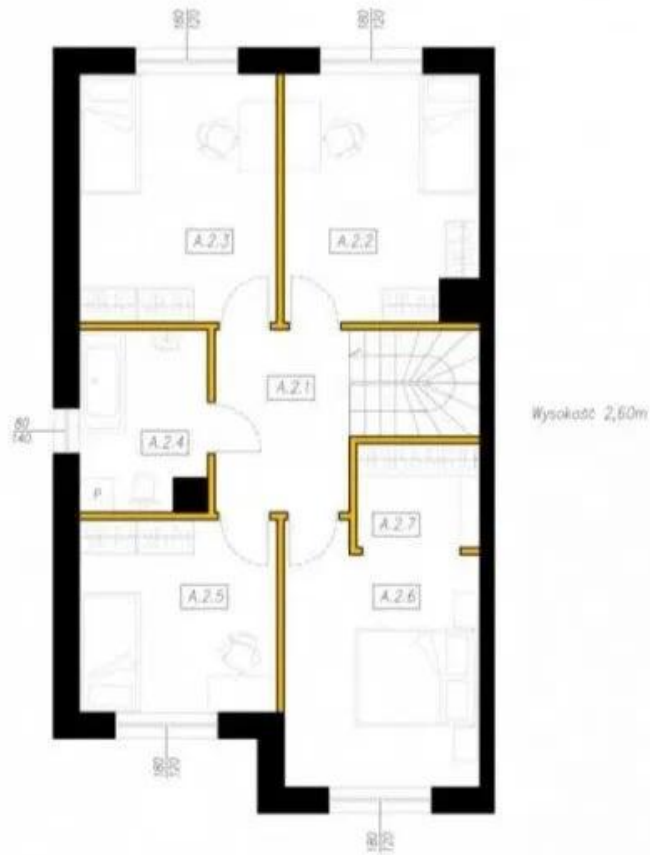
SEGMENT A lewy PARTER





DOM JEDNORODZINNY

z dwoma lokalami mieszkalnymi

SEGMENT A_{lewy} PIĘTRO



-  ścianki działowe nadające się do demontażu
-  ściany, kominy i obudowy pionów instalacyjnych

UWAGI:

1. Powierzchnia lokalu obliczona zgodnie z PN-ISO 9836:1997
2. Aranżacja lokalu mieszkalnego ma charakter poglądowy i nie stanowi oferty w rozumieniu kodeksu cywilnego.



Na sprzedaż dom w zabudowie bliźniaczej, wybudowany w technologii tradycyjnej w stanie pod klucz o powierzchni całkowitej ok. 190m² , użytkowej 148,82 m² (w tym garaż 18,09 m²),

PARTER - powierzchnia 76,6 m²

-wiatrołap 5,22 m²

-korytarz 12,15 m²

-łazienka 5,06 m²

-salon z aneksem kuchennym 36,08 m²

-garaż 18,09 m²

PIĘTRO powierzchnia 72,22 m²

-korytarz 7,31 m²

-pokój 14,07 m²

-pokój 14,70 m²

-łazienka 6,65 m²

-pokój 11,40 m²

-pokój 14,35 m²

-garderoba 3,74 m²

PODDASZE- nieużytkowy z rozkładanymi schodami - doskonałe miejsce do przechowywania lub na dodatkowe pomieszczenie użytkowe.