

Lille – DTS Valentine Labbé

Jeudi 26 mars à partir de 13h00

Vendredi 27 mars 2026



  
COMITÉ D'HARMONISATION  
DES CENTRES DE FORMATION DE MANIPULATEURS  
EN ELECTORADIOLOGIE MEDICALE - FRANCE

Conférences • Ateliers • Échanges Professionnels

*Jeudi 26 mars & Vendredi 27 mars 2026*



CHCFMEM

**Part 3: Vendredi 27 Après midi**

*B.JAMAULT*

# Le conseil d'administration, sortant :

## DE

**Béatrice JAMAULT**

Françoise COPETTI

**Karine FELTGEN**

Nicolas GILLET

**Franck MORICE**

Daniel LAMI

## DTS

**Jean-Louis SAUREL**

Pascal DURAND

**Laure BLIN**

Didier DA SILVA

Philippe BERLIVET

**Bruno BOYENVAL**

## CNP Radiologue

**Jean Pierre PRUVO**

Aymeric ROUCHAUD

Christophe CHAGNAUD

Nicolas MENJOT DE CHAMPFLEUR

## Médecine Nucléaire/Radiothérapeute

Vincent BOUDOUSQ

David AZRIA

## Bureau

**Béatrice JAMAULT / Franck MORICE**

**Jean Pierre PRUVO**

**Bruno BOYENVAL / Karine FELTGEN**

**Jean-Louis SAUREL / Laure BLIN**

# Le résultat des élections 2026 :

## DE

Chantal BOURDASSOL – Clermont F  
Carole CLAVIER MICHEAU- Montpellier  
Eric DESSENNE - Amiens  
Karine FELTGEN- Nancy  
Nicolas GILLET -Reims  
Franck MORICE- Paris

## DTS

Philippe BERLIVET - Brest  
Laure BLIN - Perpignan  
Didier DA SILVA- Franconville  
Karine EVE – Valence  
Christophe GEAI –Limoges  
Stéphane LIENART – Lille

## CNP Radiologue

Aymeric ROUCHAUD – Limoges  
François ZOU - Nancy  
2 nominations en attente

## Médecine Nucléaire/Radiothérapeute

Vincent BOUDOUSQ- MN Nîmes  
RT attente nomination

## Bureau

**A définir lors de la réunion du CA**

Emergence Jeudi 26/08

20	DTS	Paris	DESPOIS Françoise	<i>Despois</i>	<i>Despois</i>
21	DE	Amiens	DESSENNE Eric	<i>Desenne</i>	<i>Desenne</i>
22	DTS	ANGLET	DUBANT Céline	<i>Dubant</i>	<i>Dubant</i>
23	DE	Caen	Ducand Myriam	<i>Ducand</i>	<i>Ducand</i>
24	DTS	Préville	ETIENNE Alice	<i>Etienne</i>	<i>Etienne</i>
25	DTS	Valence	EVANSIAUX	<i>Evansiaux</i>	<i>Evansiaux</i>
26	DE	Poitiers	Fouché Pierre	<i>Fouché</i>	<i>Fouché</i>
27	DE	Montpellier	GAL Nicolas	<i>Gal</i>	<i>Gal</i>
28	DTS	LIMOGES	JEAN CHRISTOPHE	<i>Jean</i>	<i>Jean</i>
29	DTS	Montpellier	MARTEL Valérie	<i>Marcel</i>	<i>Marcel</i>
30	DE	LYON	HANFILL Laurent	<i>Hanfill</i>	<i>Hanfill</i>
31	DTS	Nîmes	Jules Fernando	<i>Jules</i>	<i>Jules</i>
32	DTS	Anges	Labarthe Marine	<i>Labarthe</i>	<i>Labarthe</i>
33	DTS	Nîmes	LABELLANCHE REMAUD	<i>Labelanche</i>	<i>Labelanche</i>
34	DE	Caen	Lagarde nelly	<i>Lagarde</i>	<i>Lagarde</i>
35	DE	Montbéliard	LEBAMON Justine	<i>Lebamon</i>	<i>Lebamon</i>
36	DTS	Castellon-de-Stron	Leprieux Sylvie	<i>Leprieux</i>	<i>Leprieux</i>
37	DTS	Nîmes	Lacostemaguy	<i>Lacostemaguy</i>	<i>Lacostemaguy</i>
38	DTS	Pors-en-Ponce	MARSALET Stéphanie	<i>Marsalet</i>	<i>Marsalet</i>
39	DE	Paris	MARTEL Valérie	<i>Marcel</i>	<i>Marcel</i>

40	DTS	VALENCIENNES	MAROTTE Véronique	<i>Marotte</i>	<i>Marotte</i>
41	DE	Bordeaux-Mérignac	MARIE-ANNE Olivier	<i>Marie-Anne</i>	<i>Marie-Anne</i>
42	DTS	Le Havre	MAZE Pierre	<i>Maze</i>	<i>Maze</i>
43	DE	Caen	Méchin Céline	<i>Méchin</i>	<i>Méchin</i>
44	DE	Grenoble	MICHELAND Savin	<i>Micheland</i>	<i>Micheland</i>
45	DE	Paris	Merlot Franck	<i>Merlot</i>	<i>Merlot</i>
46	DE	Nantes	MURIN VALERIE	<i>Murin</i>	<i>Murin</i>
47	DE	Grenoble	ROUCHOUZ Fabienne	<i>Rouchouz</i>	<i>Rouchouz</i>
48	DE	denmore-ferard	ROUET Christine	<i>Rouet</i>	<i>Rouet</i>
49	DE	Colmar	SEITE PAULINE	<i>Seite</i>	<i>Seite</i>
50	DTS	LE HAVRE	Sindy Fourré	<i>Sindy</i>	<i>Sindy</i>
51	DE	Rennes	SOULABALLE Nadine	<i>Soulaballe</i>	<i>Soulaballe</i>
52	DTS	CHATELAIN	UMERIE DISSOLERS	<i>Umerie</i>	<i>Umerie</i>
53	DTS	Dijon	WELLERSE Anne	<i>Wellerse</i>	<i>Wellerse</i>
54	DE	Paris	ZOHATI KHADOUA	<i>Zohati</i>	<i>Zohati</i>

\* manque Madame Fouché dans la liste LISTE COMITE HARMONISATION

N°	Prénom	NOM PRENOM	Emergence Jeudi 26/08	Emergence Vendredi 27/08/2015
1	DE	Amiens	MARSALET Stéphanie	<i>Marsalet</i>
2	DE	Rennes	MAZÉ Pierre	<i>Maze</i>
3	DTS	Valenciennes	MAZÉ Pierre	<i>Maze</i>
4	DE	Caen	MÉCHIN Céline	<i>Méchin</i>
5	DTS	Anges	MARSALET Stéphanie	<i>Marsalet</i>
6	DTS	Amiens	MARSALET Stéphanie	<i>Marsalet</i>
7	DE	Amiens	MARSALET Stéphanie	<i>Marsalet</i>
8	DE	Denmore-Ferard	MARSALET Stéphanie	<i>Marsalet</i>
9	DTS	Caen	MARSALET Stéphanie	<i>Marsalet</i>
10	DE	Paris	MARSALET Stéphanie	<i>Marsalet</i>
11	DE	Colmar	MARSALET Stéphanie	<i>Marsalet</i>
12	DE	Montpellier	MARSALET Stéphanie	<i>Marsalet</i>
13	DE	Nîmes	MARSALET Stéphanie	<i>Marsalet</i>
14	DTS	Amiens	MARSALET Stéphanie	<i>Marsalet</i>
15	DE	Montpellier	MARSALET Stéphanie	<i>Marsalet</i>
16	DE	Paris	MARSALET Stéphanie	<i>Marsalet</i>
17	DTS	Amiens	MARSALET Stéphanie	<i>Marsalet</i>
18	DE	Paris	MARSALET Stéphanie	<i>Marsalet</i>
19	DTS	Valenciennes	MARSALET Stéphanie	<i>Marsalet</i>

Intervenants

- 55 DE Amiens JAMAULT Bénédicte
  - 56 DTS Lille PAVOIS Jean Pierre
  - 57 DTS Lille ERNST Olivier
  - 58 DTS Lille GOBERT Michaël
  - 59 - - - - -
  - 60 - - - - - BLIN Laure
- \* S<sup>re</sup> LE TIERRE Pauline Benjamin FELIX
  - \* Intrasense
  - \* Benoit BILLEBAUT
  - \* LERANT Jean-Pierre
  - \* VERROKEN Arnaud

Nous y étions....

# Le programme

## Jeudi 26 mars 2026

### Challenge du badge ....

**venez avec un badge personnalisé - confectionnez le vous-mêmes !**

Après-midi :

**13h30 : Accueil et Présentation ....**

Dernier vote en présentiel

**14H15-16H00 : Ces UE qui nous questionnent !**

Travail collaboratif – Explorons nos volontés de changement !

A partir des UE Ciblés lors des JFR

Venez avec vos constats, propositions, questions, expériences

**2-11 2-10 4-14 3.5,4.11 3.6, 4.8, 4.9 4-7**

**Pause & Discussion**

**INTRASENSE – LEMER Pax**

**16h15-16H45 : LEMER PAX / Hotte de simulation** Benjamin Félix

+Escape-game

Khadidja ZENATI IFMEM Poissy

**16h45-17h15 :**

Expérimentation ECOS chez les MERM : que retenir ?

Lauriane Haspel IFMEM HC-Lyon

Parcours de formation « Soins en charge du handicap »

Amélie Coqueron IFMEM Nancy

**17h30-18h30 : Assemblée Générale du CHCFMEM**

Rapport d'activités, moral et financier

Questions diverses

Election du CA

**19h30 : Soirée Restaurant Babe (centre Lille)**

-48, Rue de l'Hôpital militaire

## Vendredi 27 mars 2026

**8H45 Accueil**

**9H00-10h00 :**

**Formation : Besoin et Réponse** B. Jamault/ Franck Morice

Retour enquête « **Evaporation** »

**Echanges difficultés : Stage ? Financement ? Quid des conventions**

**Organisation des CRAE :** Quid de nos organisations ?

**Retour sur les rencontres ministères : Attractivité – Arguments –Solution**

**Pause : Discussion**

**Intrasense – LEMER Pax**

**10H15 --11H00 :**

La réforme IFSI → Les **compétences transversales** formation niveau 6 Béatrice Jamault

**11H00 –12H00 :**

Raisonnement en IRM

Benoit Billebaut

Présenter l'intérêt de la formation « Premier secours en santé mentale »

Franck Morice

**12H00-12h30**

Proposition pour le site : référencement, fluidité, actualités

Karine Feltgen

**12H30 : Repas au lycée**

Après-midi :

**14H00-15H30 :** Ancrage des savoirs ? Travail collaboratifs

+/-Ailleurs que fait-on ? Une surprise ?

**Pause : Discussion**

**15h45- 16h15 :** « Le colis mystère ! » Garance Arbeumont

Retour d'expérience Tutorat : MEM Equipe de formateurs DTS Lille

Echanges sur les expériences des territoires

**16h30-17h00** Les étudiants : association, communication en congrès et colloques...

CNP MEM

**17H00 : Fin de la réunion**



# La formation de Technologue en imagerie

Vendredi 27 Mars 2026



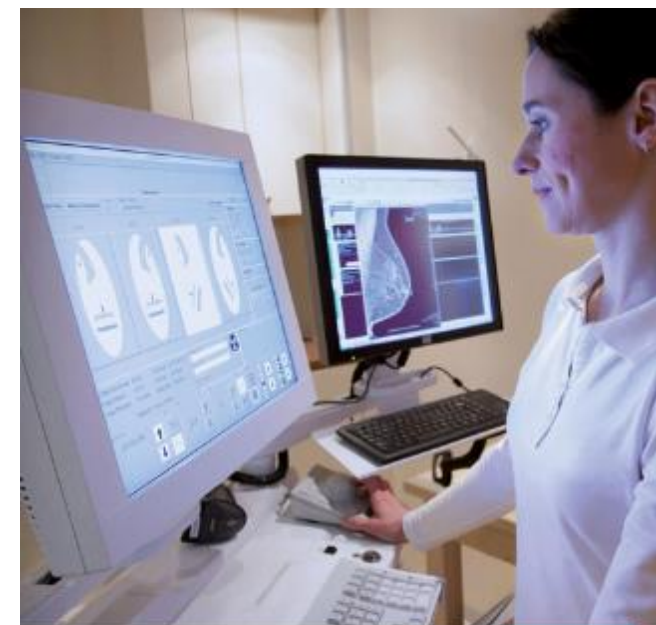
14H00



Arnaud VERROKEN  
Jean Pierre HERMANT



## La Belgique .... Toute proche.... Présentation – Partage



Technologue  
en imagerie médicale

Manipulations techniques, radiologie, polyvalence,  
accueil, nouvelles technologies

SANTÉ  
ET TECHNOLOGIES  
MÉDICALES  
GILLY

HELHa  
Haute École Louvain en Hainaut  
Développe tes talents

# Technologue en Imagerie Médicale

Cursus Belge... une fois  
spécificités HELHa



Jean-Pierre Hermant, Directeur aux enseignements du département de la  
Santé et Technologies Médicales – [hermantjp@helha.be](mailto:hermantjp@helha.be)

Arnaud Verroken, Coordinateur pédagogique de la section Technologue en  
Imagerie Médicale – [verrokena@helha.be](mailto:verrokena@helha.be)



# Waar is the feestje ?



# Bachelier

- 180 crédits – niveau 6 Européen
- 3 années de formation
  - Bac 1: Homme sain, déontologie, imagerie plane, TP radio, Radioprotection, Physique, techniques de soins de base...
  - Bac 2: Pathologies, techniques de soins, imagerie 3D: Scan, IRM, MN...
    - TDM (technologies des matériaux, compréhension machine), TP et Radioanatomie pour chacun des domaines
  - Bac 3 : Spécialisations: Pédiatrie, oncologie, polytraumatisés, radiothérapie, stages et TFE
- Référentiel 8 compétences
- Horaires cours = difficulté: 8h30-17h45

# Stages Bloc 1

- 1 semaine (40h) « stage découverte » en début d'année académique
  - 1 rapport de stage: motivations et futur
- 4 semaines (160h) en radiologie conventionnelle (petits osseux)
  - Interrogations préalables
  - 1 rapport de stage
  - 2 visites de 3h
- Total Bloc 1: 200 h

# Stages Bloc 2

- 4 semaines (160h) en radiologie conventionnelle
  - 1 rapport de stage
  - 2 visites de 3h
- 1 semaine CT (30h)
  - 1 rapport d'activité
- 1 semaine MN (30h)
  - 1 rapport d'activité
- 1 semaine IRM (30h)
  - 1 rapport d'activité
- 1 semaine stage TFE fin d'année académique (40h)
- Total Bloc 2: 320h

# Stages Bloc 3

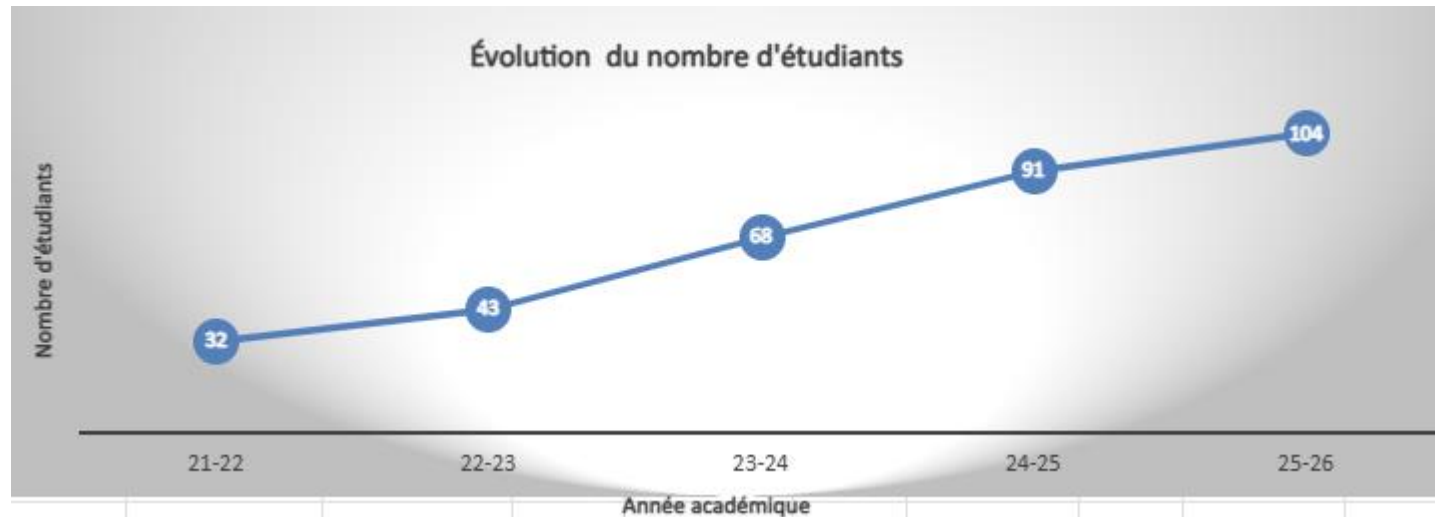
- 4 semaines (160h) IRM: 1 rapport, 2 visites de 4h
- 4 semaines (160h) CT: 1 rapport, 2 visites de 4h
- 4 semaines (150h) MN: 1 rapport, 2 visites de 4h
- 2 semaines (80h) radiologie interventionnelle: 1 rapport – éval de service
- 2 semaines (80h) échographie – pédiatrie: 1 rapport – éval de service
- 2 semaines (75h) radiothérapie: 1 rapport – éval de service
- 2 semaines (80h) TFE
- Stage de nuit (20h)
  
- Total Bloc 3: 805 h
- Total Général: +- 1320 heures de stage
  - Prescrit légal Belge: 600h



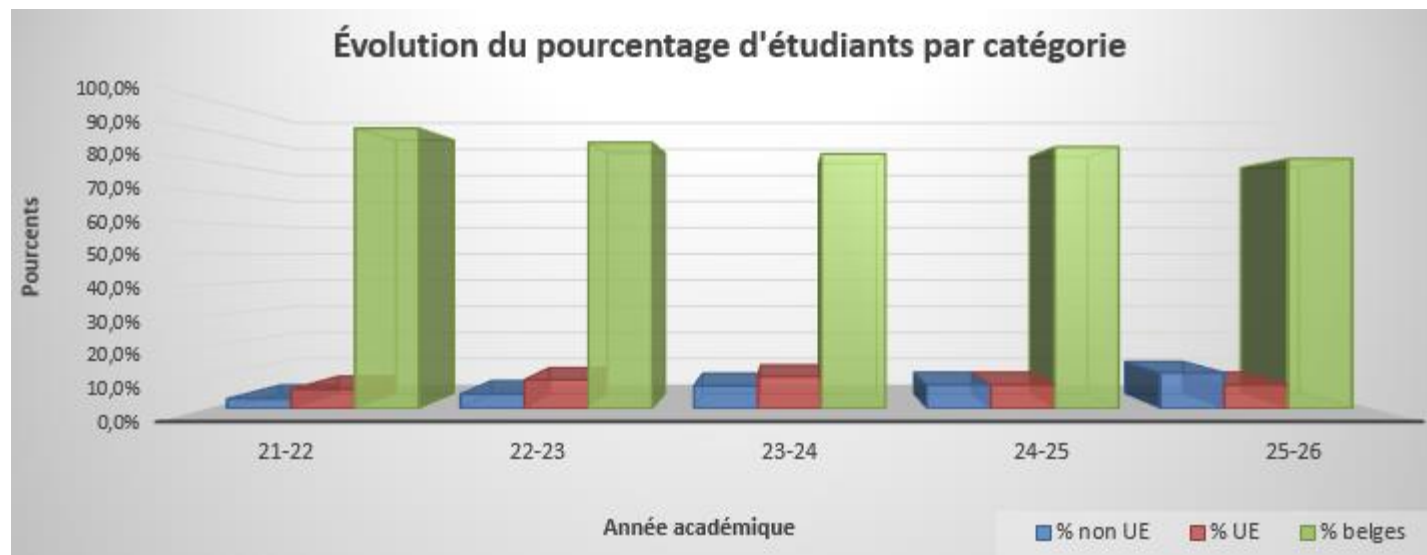
# Population étudiante: évolution importante

Année acad.	Et. hors UE	Et. UE	Et. belges	TOTAL	% non UE	% UE	% belges
10-11	5	26	32	63	7,9%	41,3%	50,8%
11-12	7	20	21	48	14,6%	41,7%	43,8%
12-13	1	14	36	51	2,0%	27,5%	70,6%
13-14	1	9	29	39	2,6%	23,1%	74,4%
14-15	4	4	27	35	11,4%	11,4%	77,1%
15-16	8	6	29	43	18,6%	14,0%	67,4%
16-17	5	2	46	53	9,4%	3,8%	86,8%
17-18	5	2	38	45	11,1%	4,4%	84,4%
18-19	3	4	35	42	7,1%	9,5%	83,3%
19-20	3	2	34	39	7,7%	5,1%	87,2%
20-21	1	4	36	41	2,4%	9,8%	87,8%
21-22	1	2	29	32	3,1%	6,3%	90,6%
22-23	2	4	37	43	4,7%	9,3%	86,0%
23-24	5	7	56	68	7,4%	10,3%	82,4%
24-25	7	7	77	91	7,7%	7,7%	84,6%
25-26	12	8	84	104	11,5%	7,7%	80,8%
<b>MOYENNE</b>	4	10	34	48	7,5%	20,1%	72,3%

# Population étudiante: évolution importante



- Constat commun dans toutes les structures dispensant la formation TIM en Belgique



# Analyse SWOT

## Forces

- Augmentation du nombre d'inscriptions
- Offre de stage dépassant les prescrits légaux
- Ambiance classes
- Coursus reconnu par les partenaires professionnels

## Opportunités

- Pénurie dans les milieux professionnels
- Offres de stage large (cabinets privés-stages à l'étranger)
- Meilleure visibilité de la formation et du métier
- Plus de professionnels diplômés

## Faiblesses

- Augmentation du nombre d'inscriptions
- Charge de travail étudiants (rapports de stage-horaires)

## Menaces

- Pénurie dans les milieux professionnels
- Stages lointains
- Grandes difficultés pour les places de stage
- Pas d'équivalence Belgique-France

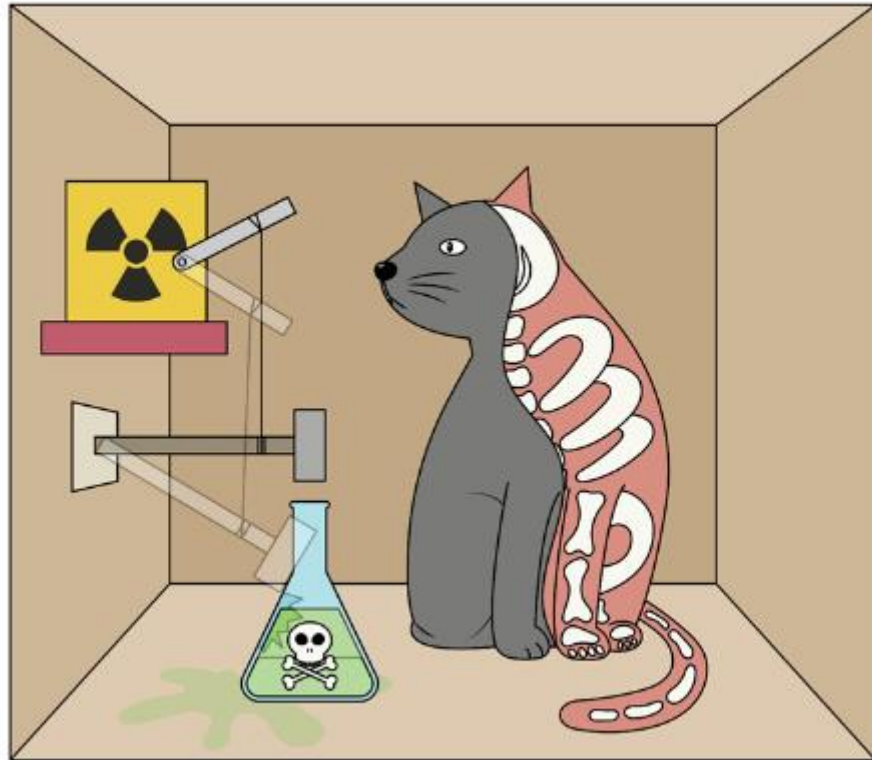
Merci pour votre attention

# Le colis mystère

Vendredi 27 Mars 2026

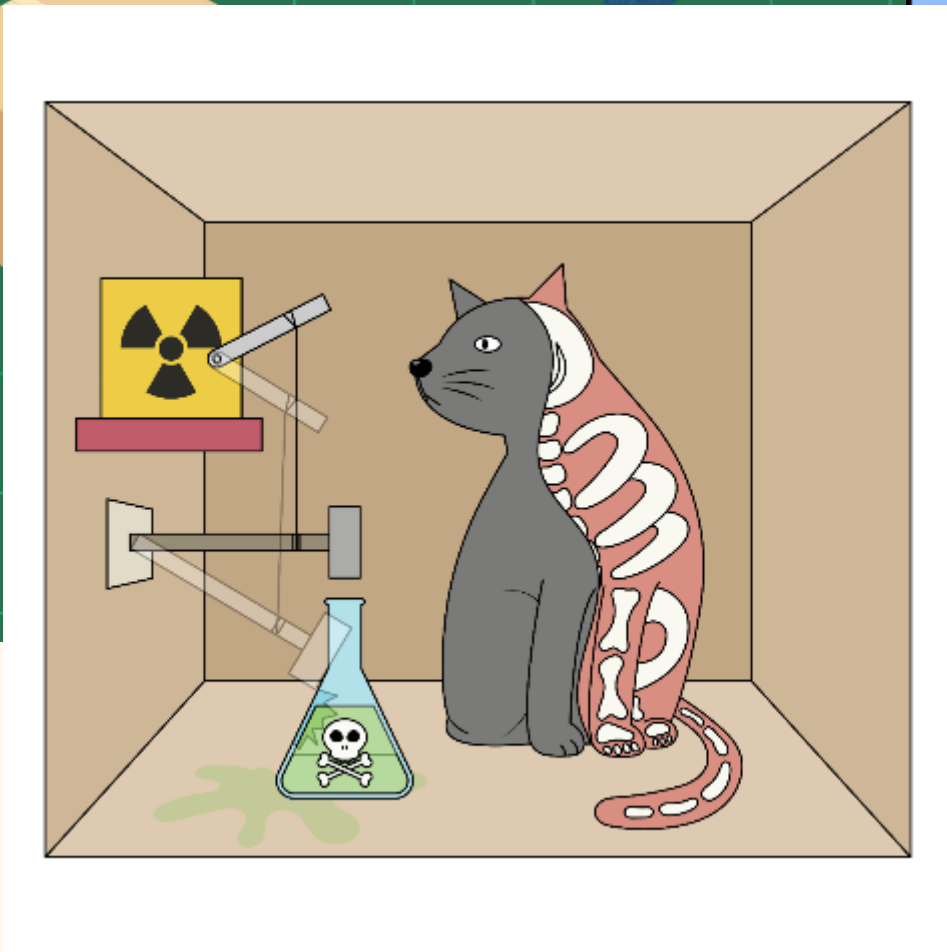


15h45- 16h15



« Le colis mystère ! »

Garance Arbeumont  
Formatrice IFMEM Amiens



# Colis Mystère



Garance Arbeumont  
Trocmé  
Journées pédagogiques  
CNP MEM 2026

# Elaboration d'un protocole



Recherches  
bibliographiques

## Technique de réalisation ?

Potter / direct

Avec / sans GAD

Cône localisateur ?



## Constantes radiologiques ?

Kv / mAs ?

Cellules ?

Type de foyer



## Choix des incidences ?

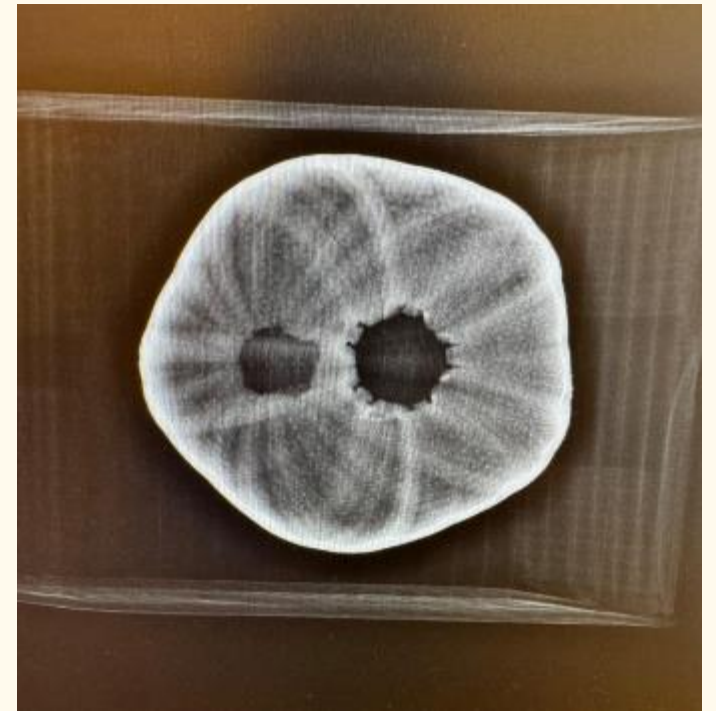
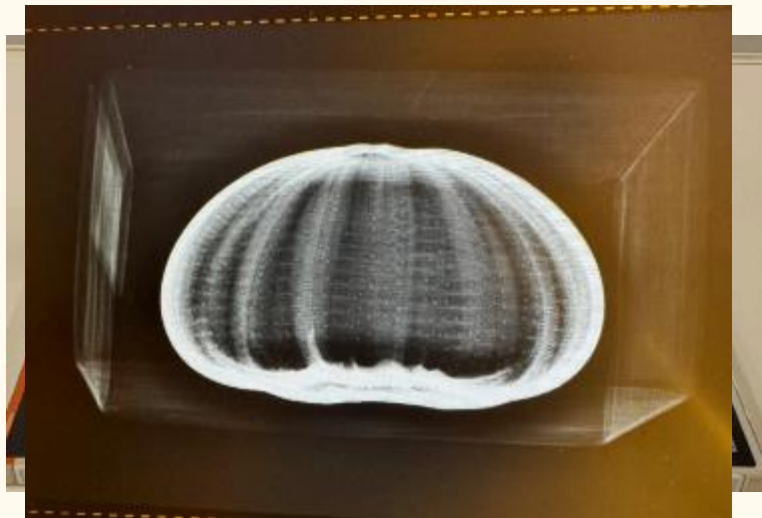
Face, Profil, Oblique

Profil lateral

Etc.

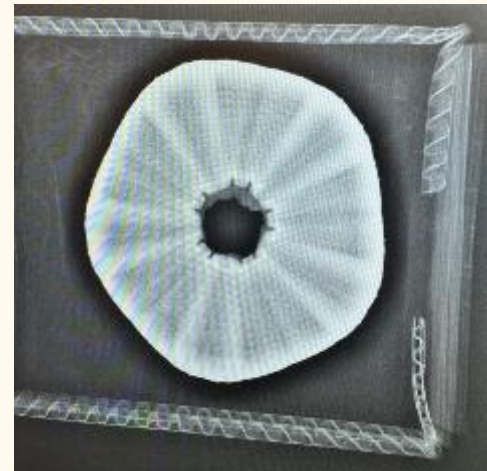
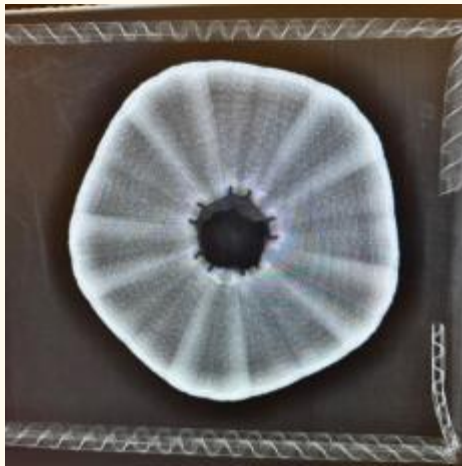


# Réalisation incidences



# Modification paramètres d'acquisition

Salle d'imagerie de  
projection



FORMULATION

# 3 hypothèses

EST-CE QUE L'OBJET  
MYSTÈRE EST ....



**Pelote de laine**



**Oursin fossilisé**

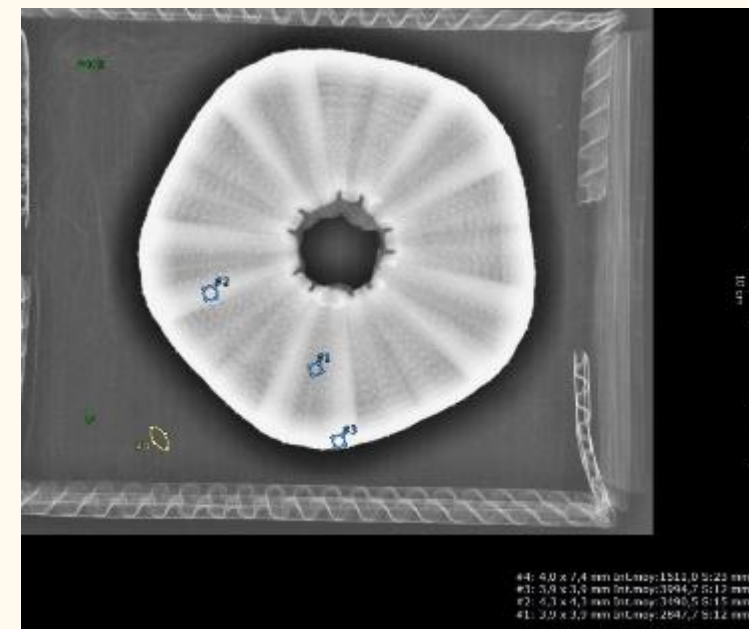
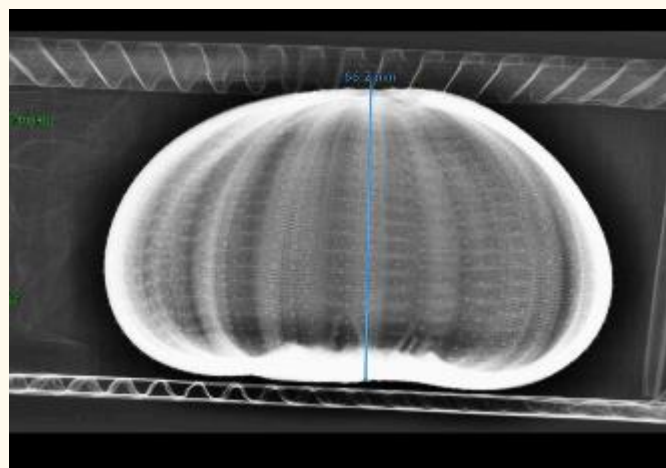
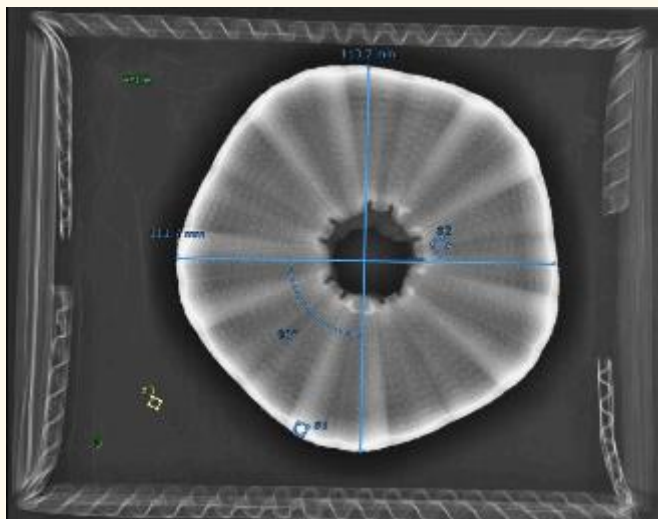


**Bun**



Console de  
traitement

# Post-traitement



FORMULATION

# 1 hypothèse

EST-CE QUE L'OBJET  
MYSTÈRE EST ....



Oursin fossilisé





## UE 6.3 : gestion de données et images



- 01 Mobiliser des savoirs acquis (pré-requis)
- 02 Acquérir de nouvelles compétences en lien avec l'UE
- 03 Susciter le raisonnement collectif
- 04 Développer son aisance à l'oral
- 05 Adopter une démarche hypothético-déductive

# Merci de votre attention



Colis Mystère



# Formation tutorat

Vendredi 27 Mars 2026

**15h45- 16h15**



## Retour d'expérience Tutorat : MEM

Equipe de formateurs DTS Lille

Echanges sur les expériences des territoires

# Retour d'expérience du DTS IMRT sur la formation au tutorat

Évolution, organisation et bilan de 10 ans de formation des tuteurs au  
lycée Valentine Labbé



# Contexte et objectifs

## Contexte

- Réforme du DTS IMRT et évolution du référentiel
- Place centrale du stage dans la formation
- Nécessité d'accompagner les tuteurs dans ces changements

## Objectifs

- Expliquer pourquoi une formation au tutorat a été mise en place
- Présenter son organisation et ses contenus
- Partager les résultats et retours d'expérience

# Pourquoi proposer une formation ?



## Origine du projet

- Modification du référentiel du DTS IMRT
- Rôle du stage dans la validation des ECTS
- Questionnement autour des feuilles d'évaluation

## Remise en question des anciens outils

- Abandon de la notation sur 20 du stage
- Suppression de la MSP et de l'évaluation pratique notée

# Intérêt de la formation au tutorat

## Finalité principale

Améliorer la communication entre terrains de stage et centre de formation

## Étudiant au centre

Placer l'étudiant au cœur des préoccupations pédagogiques

## Clarification

Questionner les pratiques des tuteurs et clarifier les critères d'évaluation

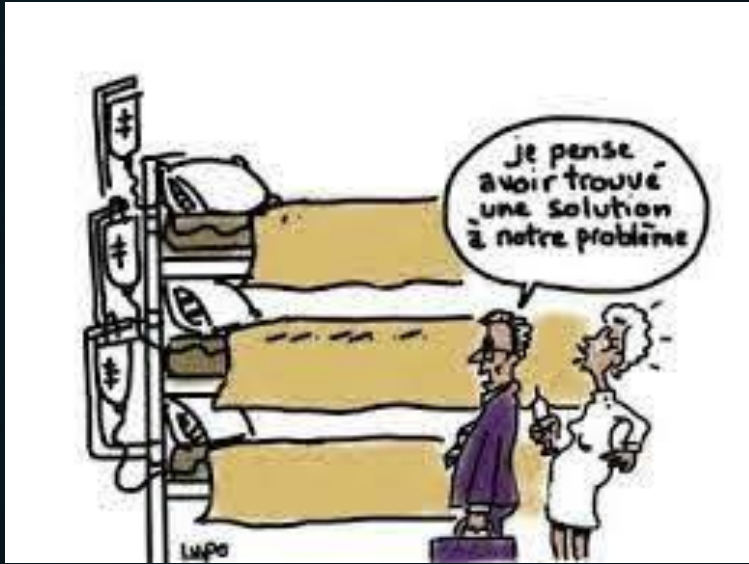
# Organisation pratique

Pourquoi 2 jours consécutifs ?



- Plus facile à organiser selon les disponibilités des tuteurs
- Meilleure gestion de la fatigabilité : retour à l'école, concentration soutenue

# Évolutions sur 10 ans : contexte et publics



## Contexte hospitalier

- Réorganisation des services, disponibilité variable de l'encadrement de proximité
- Pénurie de MER et recrutements précoces

## Génération Z

- Arrivée d'une nouvelle génération, effets de la crise COVID, usage massif de l'IA, du téléphone et des réseaux sociaux

# Impact sur le métier et les stages

## Évolution du métier de MER

- Transformation des pratiques professionnelles
- Attentes accrues vis-à-vis des compétences étudiantes

## Conséquences sur les stages

- Comportements parfois modifiés
- Démotivation selon le projet professionnel
- Nécessité d'adapter le tutorat et l'accompagnement

# Contenu pédagogique de la formation



## Échanges collectifs

Discussions, convivialité et brainstorming pour favoriser la prise de parole



## Ateliers pratiques

Travaux de groupe et situations concrètes pour ancrer les apprentissages



## Apports structurés

Exposés magistraux ciblés, films et supports audiovisuels

# Intérêts pour l'école et les terrains

## Pour le réseau de stages

- Développement et fidélisation du réseau
- Décloisonnement école–stages et meilleure connaissance mutuelle

## Pour les pratiques de terrain

- Adaptation des exigences aux profils étudiants
- Situations problématiques mieux anticipées et partagées

# Bilan et perspectives

## Bilan global



Renforcement du rôle et de la légitimité des tuteurs



Meilleure qualité du suivi des étudiants en stage



Communication plus fluide entre centre de formation et terrains

**Pas de recette « miracle » mais réflexion engagée**

**Quelques outils concrets pour aider**

*Merci  
Biloute !*



# CNP MEM soutient les étudiants

Vendredi 27 Mars 2026



16h30



Vendredi 20 mars 2026

## SESSION 4 – LA PAROLE AUX ETUDIANTS

- Analyse des interruptions de tâches en Médecine Nucléaire
- Apport des TP au Labo.chaud en Médecine Nucléaire
- Regard des étudiants MERM sur la formation initiale et l'attractivité de la Médecine Nucléaire

## Les étudiants : Communication en congrès et colloques... Soutien du CNP MEM

Le CNP MEM soutient les étudiants qui communiquent en congrès professionnels.  
Prise en charge des déplacements aux « orateurs »  
Demande à transmettre



Ce n'est qu'un au revoir!!

Vendredi 27 Mars 2026



*Nos prochaines rencontres :*

**Les JFR 2026 :**

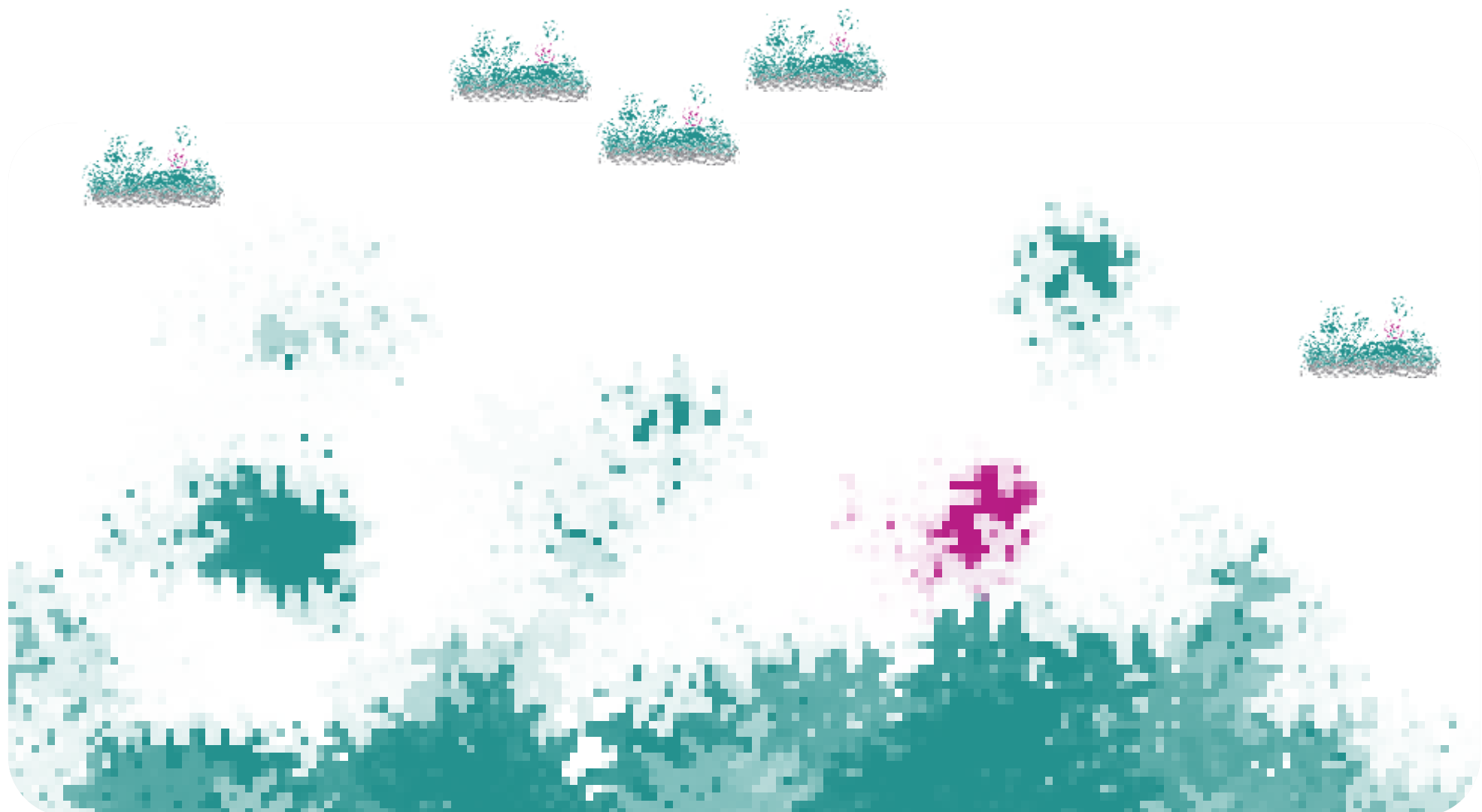
**Dimanche 11 Octobre 2026**

Un programme à construire...

*Les rencontres du comité, printemps 2027  
+ Assemblée Générale :*

**Qui nous accueillera?**

Des candidats déjà... nous communiquons bientôt



Conférence du Pr Thierry Pelaccia sur « Le raisonnement clinique : des fausses croyances à la réalité »

<https://youtube.com/live/h6TT4ejhWy4?feature=share>