



# PORFOLIO

---

N A T A L I A   B A B E N K O

2025

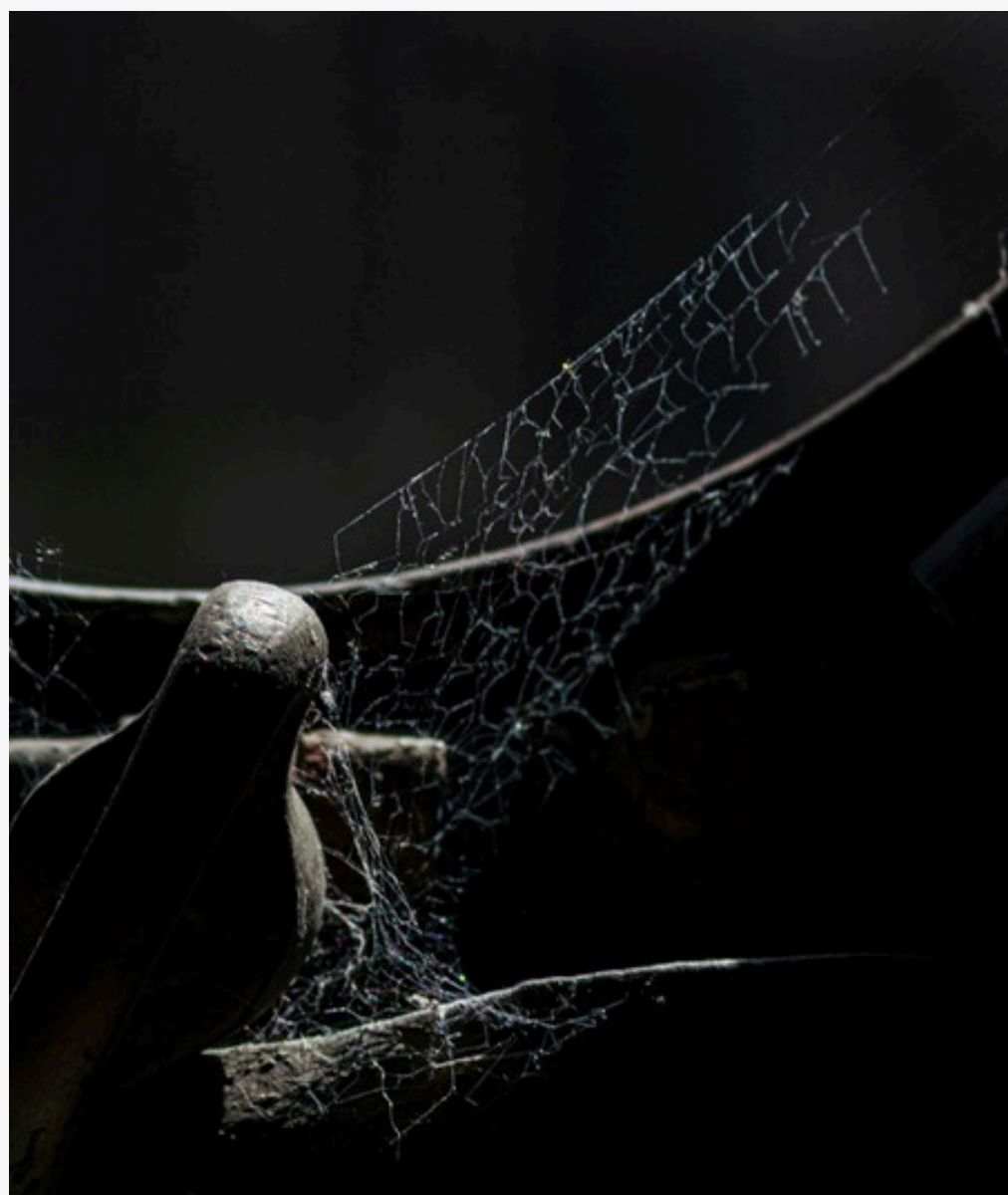
@slaviaph



# INICIO

Nací el 30 de diciembre de 1985, en el umbral entre el cierre de un año y el inicio de otro, ese territorio donde todo parece transformarse. Crecí en el conurbano bonaerense, en la frontera entre la ciudad y el silencio, un paisaje que moldeó mi manera de mirar en un tiempo en que las calles aún parecían tener permiso para existir.

**2025**







Trabajo en fotografía con un enfoque poético sobre la vida urbana y la naturaleza. Mi trabajo no busca lo espectacular, sino la resonancia silenciosa de lo que la mayoría pasa por alto.

Exploro cómo la composición fotográfica se manifiesta en una simple mirada, en lo cotidiano de la vida, en un sur que muestra la grandeza que lo habita desde siempre.

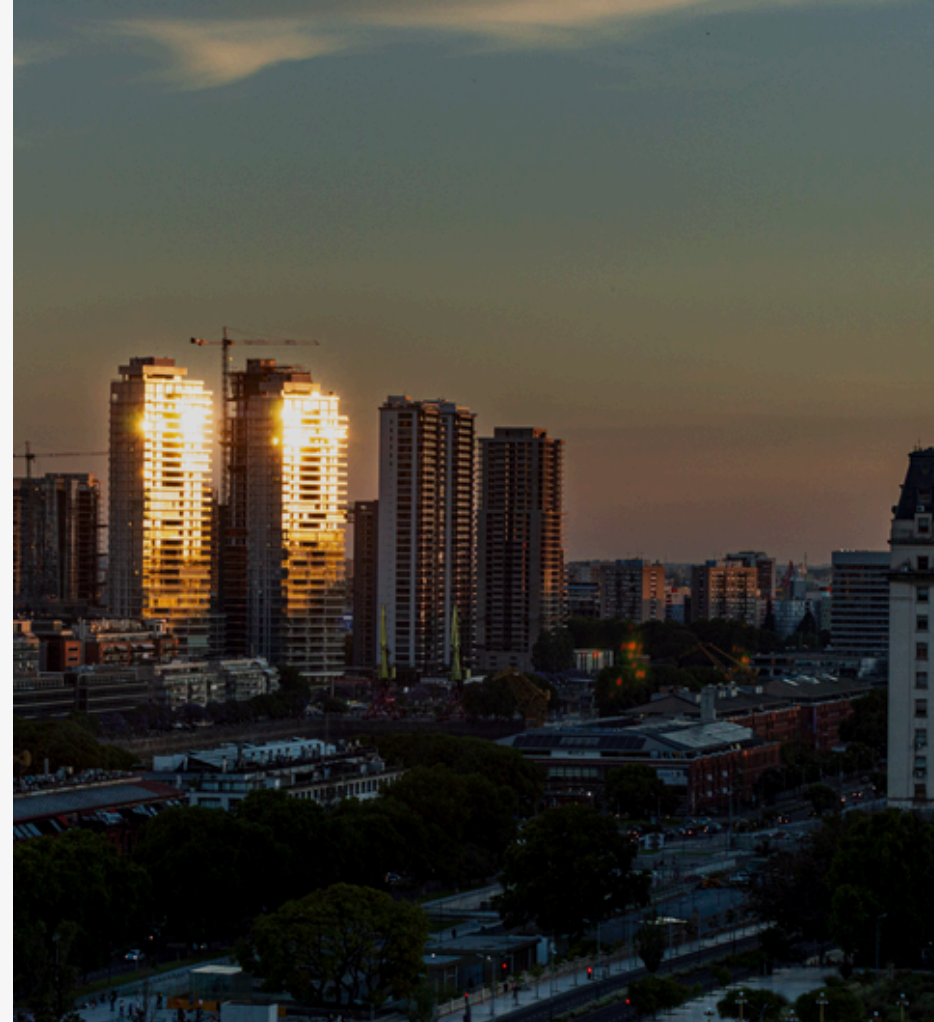
No busco hablarle solo a críticos o especialistas, sino a quienes jamás se pensaron dentro de un museo, lo que nadie mira cuenta historias que completan una realidad perfecta.

2025

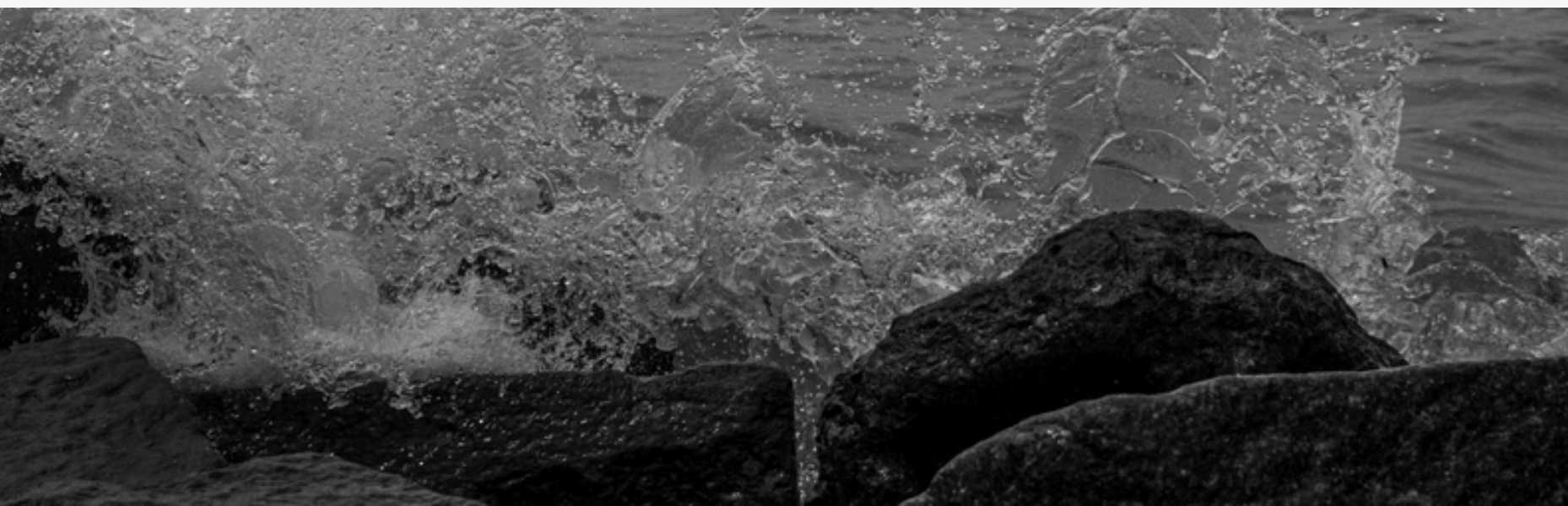


@slaviaph





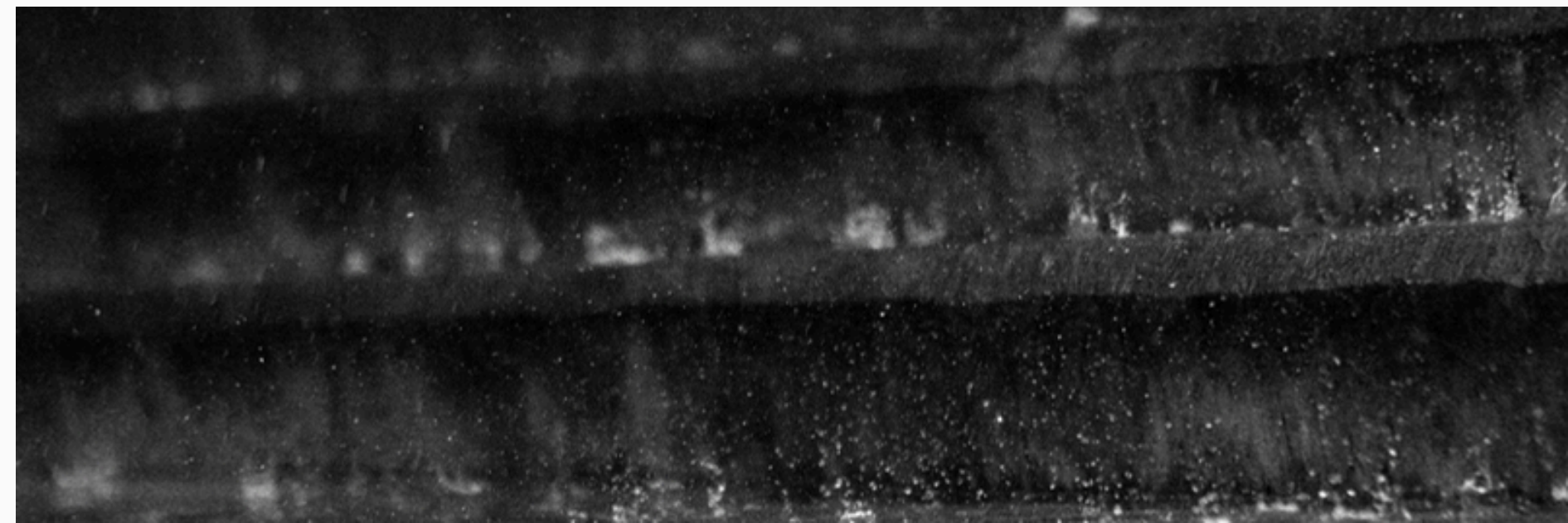
# PERSISTENCIA • PULSO • REFLEJO







# RETORNO · MARGEN · ESPEJISMO







# ORILLA • CERCANÍA • VESTIGIO







# UMBRAI · SILENCIO · ECO





La obra de Natalia Babenko se distingue por un enfoque en la subjetividad tranquila y la belleza de lo efímero . Sus fotografías no buscan el impacto dramático, sino más bien la meditación visual .

Utiliza composiciones minimalistas o primeros planos para enfatizar el detalle. La luz natural es un elemento clave para crear texturas sutiles y atmósferas serenas.

Temas Frecuentes: paisajes naturales o urbanos desolados, o retratos íntimos que capturan un momento de introspección.

En resumen, el trabajo se centra en encontrar la serenidad y la profundidad existencial a través de la observación paciente del mundo.

***Mariela Ballesta. Gestora de espacios culturales. Curadora.***

Las imágenes de Natalia Babenko son directas e intrigantes, logra la síntesis perfecta de una idea, sin caer en la frialdad del extremo minimalismo. Sus imágenes son directas y van directo al impacto emocional e intelectual con igual claridad, su aporte al mundo de las imágenes recién comienza.

***Ricardo Celma, Licenciado en arte.***

Espiando en los intersticios de la rutina diaria, Natalia descubre rincones de penumbras que no sólo captura con la cámara... sino que libera con su torrente de formas luces y sombras (que cada tanto detiene en la luz roja de su semáforo interior). Hay sillas, mesas y bancos para sentarse y revelar ornamentos y criaturas fantásticas que, escondidas a primera vista, conmocionan al desprevenido transeúnte que periódicamente despierta en el color de flores circunstanciales que se resisten a envejecer y se eternizan gracias al buen oficio de Natalia. También nos eleva y navega en la altura de las nubes transportándonos a la creación libre de nuestra infancia.

Natalia, incluso desde su propio nombre, nos invita a renacer a partir de las serenas miradas y "capturas", que, como anticipamos, son camino y anuncio de liberación que eleva el alma desde la profundidad hasta la belleza de lo cotidiano (que coincide con la belleza de la vida misma).

***Lopoldo Ferraris - Profesor en Filosofía y Ciencias de la Educación - Licenciado en Gestión Educativa (Caece).***





Este portfolio reúne parte de mi recorrido reciente. Pueden ver mi obra completa en Instagram @Slaviaph.

Sigo construyendo una obra que busca luz, territorio y memoria. Quedo disponible para proyectos, residencias y colaboraciones artísticas.

+54 9 11 5045 5894

2025



# REFERENCIAS



1. Av. Ing. Huergo 475, Ciudad Autónoma de Buenos Aires
2. Buque Museo A.R.A. Fragata Sarmiento
3. Laguna de Chascomús, Provincia de Buenos Aires
4. Museo Zanjón de Granados (subsuelo), Ciudad Autónoma de Buenos Aires
5. Catedral de la Inmaculada concepción La Plata, Provincia de Buenos Aires
6. Mirador del Palacio Libertad, Ciudad Autónoma de Buenos Aires
7. San Martín 1100 (aprox), Retiro, Ciudad Autónoma de Buenos Aires
8. Museo Zanjón de Granados (patio), Ciudad Autónoma de Buenos Aires
9. Playa Reserva Ecológica de Buenos Aires, Ciudad Autónoma de Buenos Aires
10. Playa Reserva Ecológica de Buenos Aires, Ciudad Autónoma de Buenos Aires
11. Mar del Caribe, Península de Yucatán, cerca de la Isla de Cozumel, México
12. Playa Reserva Ecológica de Buenos Aires, Ciudad Autónoma de Buenos Aires
13. Playa Reserva Ecológica de Buenos Aires, Ciudad Autónoma de Buenos Aires
14. Av. Ing. Huergo y Blvd. Azucena Villaflor, Ciudad Autónoma de Buenos Aires
15. Av. de Mayo y Cerrito, Ciudad Autónoma de Buenos Aires
16. Bolívar 865, Ciudad Autónoma de Buenos Aires
17. Blvd. Azucena Villaflory Olga Cossettini, Ciudad Autónoma de Buenos Aires
18. Lago del Bosque, La Plata, Provincia de Buenos Aires
19. Costanera Sur, Ciudad Autónoma de Buenos Aires
20. Torres Le Parc, Blvd. Azucena Villaflor, Ciudad Autónoma de Buenos Aires
21. Facultad de Derecho UBA, Ciudad Autónoma de Buenos Aires
22. Plaza Dorrego, Ciudad Autónoma de Buenos Aires
23. Escaleras del Jardín de la Recoleta, Ciudad Autónoma de Buenos Aires
24. Parque Barracas de Belgrano, Ciudad Autónoma de Buenos Aires
25. Av. Leandro Alem y Bartolomé Mitre, Ciudad Autónoma de Buenos Aires
26. Av. Leandro Alem y Tte. Gral. Juan D. Perón, Ciudad Autónoma de Buenos Aires
27. Floralis Genérica, Ciudad Autónoma de Buenos Aires
28. Playa Reserva Ecológica de Buenos Aires, Ciudad Autónoma de Buenos Aires
29. Reserva Ecológica de Buenos Aires, Ciudad Autónoma de Buenos Aires





Cámara: Nikon D3200  
Lente: Tokina atx-i 11/16  
mm f/2.8 CF  
Distancia Focal: 15 mm  
Apertura: f/8  
Velocidad 1/320  
ISO 100





Cámara: Nikon D3200  
Lente: Nikon 70/300 mm  
f/4.0-5.6 CF  
Distancia Focal: 200 mm  
Apertura: f/9  
Velocidad 1/320  
ISO 100



Cámara: Nikon D3200  
Lente: Nikon 70/300 mm  
f/4.0-5.6 CF  
Distancia Focal: 220 mm  
Apertura: f/10  
Velocidad 1/320  
ISO 100



4

Cámara: Nikon D3200  
Lente: Nikon 18/55 mm f/3.5-5.6 CF  
Distancia Focal: 20 mm  
Apertura: f/4.5  
Velocidad 1/125  
ISO 800



5

Cámara: Nikon D3200  
Lente: Nikon 18/55 mm f/3.5-5.6 CF  
Distancia Focal: 42 mm  
Apertura: f/5  
Velocidad 1/100  
ISO 800







Cámara: Nikon D3200  
Lente: Nikon 70/300 mm  
f/4.0-5.6 CF  
Distancia Focal: 70 mm  
Apertura: f/8  
Velocidad 1/320  
ISO 200





Cámara: Nikon D3200  
Lente: Nikon 70/300 mm  
f/4.0-5.6 CF  
Distancia Focal: 200 mm  
Apertura: f/7.1  
Velocidad 1/500  
ISO 100





8

Cámara: Nikon D3200  
Lente: Nikon 70/300 mm f/4.0-5.6 CF  
Distancia Focal: 70 mm  
Apertura: f/9  
Velocidad 1/400  
ISO 200

9

Cámara: Nikon D3200  
Lente: Nikon 70/300 mm f/4.0-5.6 CF  
Distancia Focal: 200 mm  
Apertura: f/9  
Velocidad 1/500  
ISO 100







Cámara: Nikon D3200  
Lente: Nikon 18/55 mm  
f/3.5-5.6 CF  
Distancia Focal: 36 mm  
Apertura: f/10  
Velocidad 1/2000  
ISO 100



**11**



Cámara: Nikon D3200  
Lente: Tokina atx-i  
11/16 mm f/2.8 CF  
Distancia Focal: 16 mm  
Apertura: f/4.0  
Velocidad 1/1250  
ISO 100



Cámara: Nikon D3200  
Lente: Nikon 18/55 mm  
f/3.5-5.6 CF  
Distancia Focal: 55 mm  
Apertura: f/10  
Velocidad 1/2000  
ISO 100







Cámara: Nikon D3200  
Lente: Nikon 18/55 mm  
f/3.5-5.6 CF  
Distancia Focal: 36 mm  
Apertura: f/10  
Velocidad 1/2000  
ISO 100





Cámara: Nikon D3200  
Lente: Tokina atx-i  
11/16 mm f/2.8 CF  
Distancia Focal: 16 mm  
Apertura: f/4  
Velocidad 0.5  
ISO 200





Cámara: Nikon D3200  
Lente: Tokina atx-i  
11/16 mm f/2.8 CF  
Distancia Focal: 14 mm  
Apertura: f/9  
Velocidad 1.0  
ISO 200



Cámara: Nikon D3200  
Lente: Nikon 70/300 mm  
f/4.0-5.6 CF  
Distancia Focal: 70 mm  
Apertura: f/7.1  
Velocidad 1/200  
ISO 400







**17**

Cámara: Nikon D3200  
Lente: Nikon 18/55 mm f/3.5-5.6 CF  
Distancia Focal: 55 mm  
Apertura: f/4.5  
Velocidad 1/100  
ISO 100





Cámara: Nikon D3200  
Lente: Nikon 18/55 mm  
f/3.5-5.6 CF  
Distancia Focal: 55 mm  
Apertura: f/5.6  
Velocidad 1/200  
ISO 400



Cámara: Nikon D3200  
Lente: Nikon 70/300 mm  
f/4.0-5.6 CF  
Distancia Focal: 70 mm  
Apertura: f/10  
Velocidad 1/125  
ISO 100





Cámara: Nikon D3200  
Lente: Nikon 70/300 mm  
f/4.0-5.6 CF  
Distancia Focal: 300 mm  
Apertura: f/14  
Velocidad 1/200  
ISO 100

Cámara: Nikon D3200  
Lente: Tokina atx-i 11/16 mm f/2.8 CF  
Distancia Focal: 16 mm  
Apertura: f/8  
Velocidad: 1/125  
ISO 100







Cámara: Nikon D3200  
Lente: Nikon 70/300 mm  
f/4.0-5.6 CF  
Distancia Focal: 170 mm  
Apertura: f/4.5  
Velocidad 1/640  
ISO 400

Cámara: Nikon D3200  
Lente: Nikon 70/300 mm  
f/4.0-5.6 CF  
Distancia Focal: 300 mm  
Apertura: f/5.6  
Velocidad 1/1000  
ISO 1600





Cámara: Nikon D3200  
Lente: Nikon 70/300 mm  
f/4.0-5.6 CF  
Distancia Focal: 300 mm  
Apertura: f/5.6  
Velocidad 1/1000  
ISO 800





**25**

Cámara: Nikon D3200  
Lente: Nikon 70/300 mm f/4.0-5.6 CF  
Distancia Focal: 70 mm  
Apertura: f/5  
Velocidad 1/400  
ISO 100

**26**

Cámara: Nikon D3200  
Lente: Nikon 70/300 mm f/4.0-5.6 CF  
Distancia Focal: 78 mm  
Apertura: f/8  
Velocidad 1/200  
ISO 100







Cámara: Nikon D3200  
Lente: Tokina atx-i 11/16  
mm f/2.8 CF  
Distancia Focal: 12 mm  
Apertura: f/4.5  
Velocidad 1/500  
ISO 100

Cámara: Nikon D3200  
Lente: Nikon 18/55 mm  
f/3.5-5.6 CF  
Distancia Focal: 55 mm  
Apertura: f/5.6  
Velocidad 1/500  
ISO 200







Cámara: Nikon D3200  
Lente: Tokina atx-i 11/16  
mm f/2.8 CF  
Distancia Focal: 11 mm  
Apertura: f/11  
Velocidad 1/250  
ISO 100

