

Formación Virtual

# TERAPIA SISTÉMICA

Modelo Estratégico Breve

**ABORDAJE**  
INDIVIDUAL  
FAMILIAR  
PAREJAS



**ITSI** Instituto de Terapia  
Sistémica Integrativa



+51-979716403



formacion@sistemica.pe



www.sistemica.pe

**INICIO: 11 DE  
ABRIL 2026**



**ITSI** Instituto de Terapia  
Sistémica Integrativa





**¿Te interesaría aprender  
a trabajar de forma eficaz  
con Personas, Familias,  
Parejas y Organizaciones?**





**¿Te gustaría desarrollar  
Pensamiento Sistémico y  
Actitud Estratégica para  
lograr cambios terapéuticos  
efectivos en menos sesiones?**



# ¿QUÉ ES LA TERAPIA SISTÉMICA?





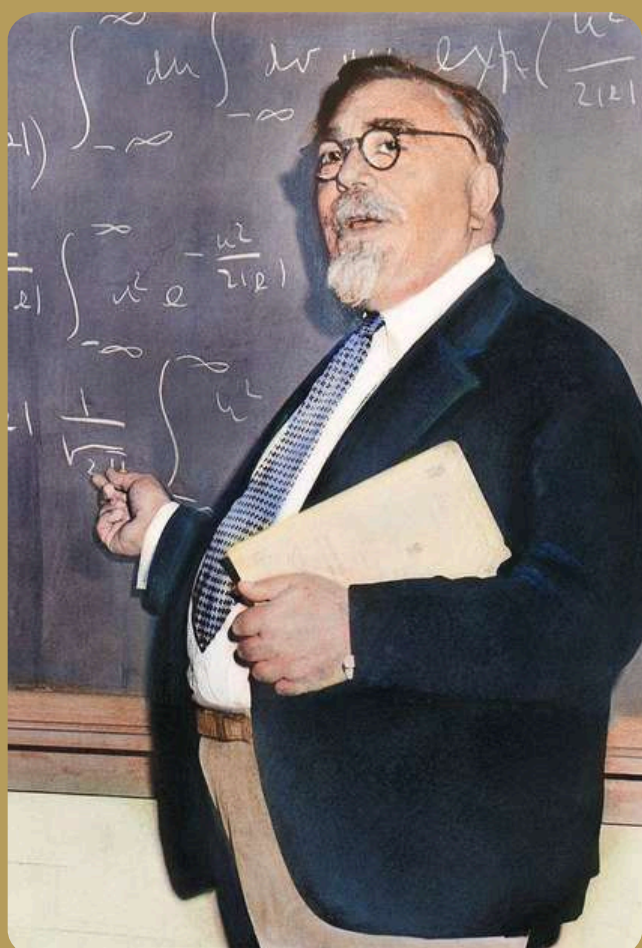


# PARADIGMA SISTÉMICO

## Una comprensión Relacional – Holística

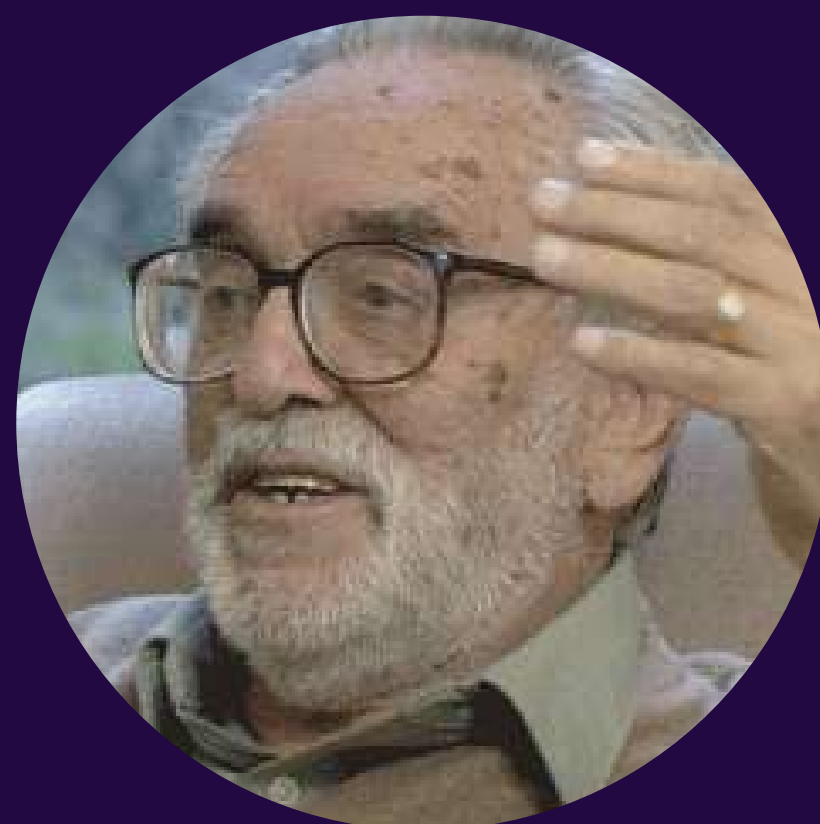
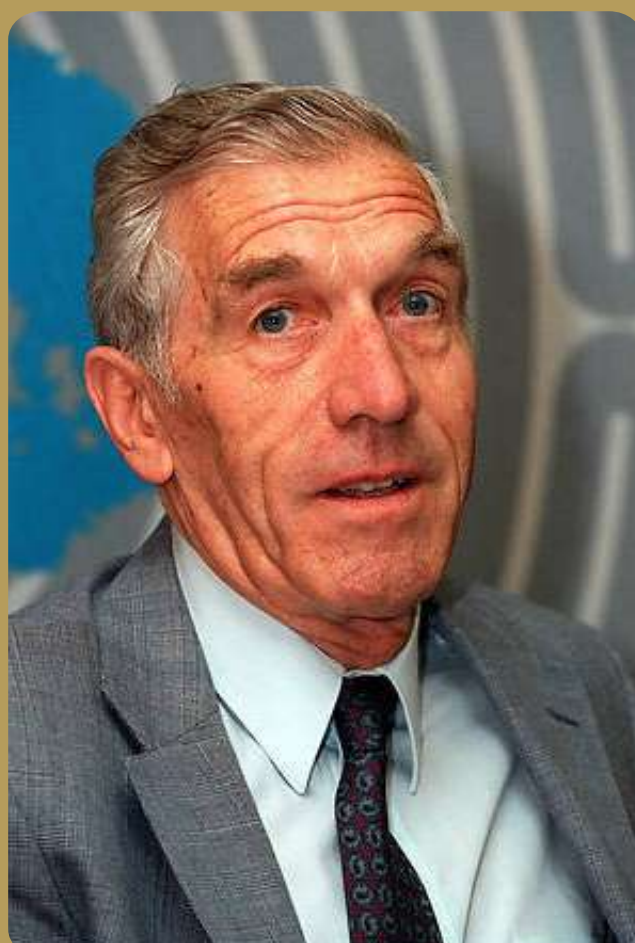
El Paradigma Sistémico nace en 1925 , cuando Ludwig von Bertalanffy presentó las ideas fundamentales que darían lugar a la "Teoría de los Sistemas". Podemos definir un Sistema como un conjunto de elementos relacionados entre sí y con su entorno.

El Holismo de Jan Smuts propuso también una mirada integral e integradora, donde la parte sólo puede ser comprendida por el Todo y sus relaciones complejas, a diferencia de la comprensión reduccionista del método científico positivo, que pretendía comprender la totalidad a partir de sus partes.



Norbert Wiener planteará las bases de la Cibernética, una ciencia que estudia los sistemas de comunicación, las conexiones entre los elementos y la de regulación automática de los seres vivos (Bio-feedback o Retroalimentación), principios que serán centrales en el Pensamiento Sistémico.

Otros autores como Paul Watzlawick crearán las bases de la "Teoría de la Comunicación Humana", principios fundamentales que nutrirán la teoría y práctica de la Terapia Sistémica. La Terapia Sistémica se nutrirá de todos estos nuevos paradigmas científicos.



## Nace la Terapia Familiar

Entre los años de 1950 y 1980 en Estados Unidos muchos profesionales estudiaron la importancia de la familia y pensamiento sistémico en el ámbito de la Salud Mental. La Familia se pensó como unidad de comprensión y abordaje terapéutico, dando lugar a lo que posteriormente se denominaría "Terapia Sistémica Familiar" con figuras como Salvador Minuchin.





# FIGURAS RELEVANTES

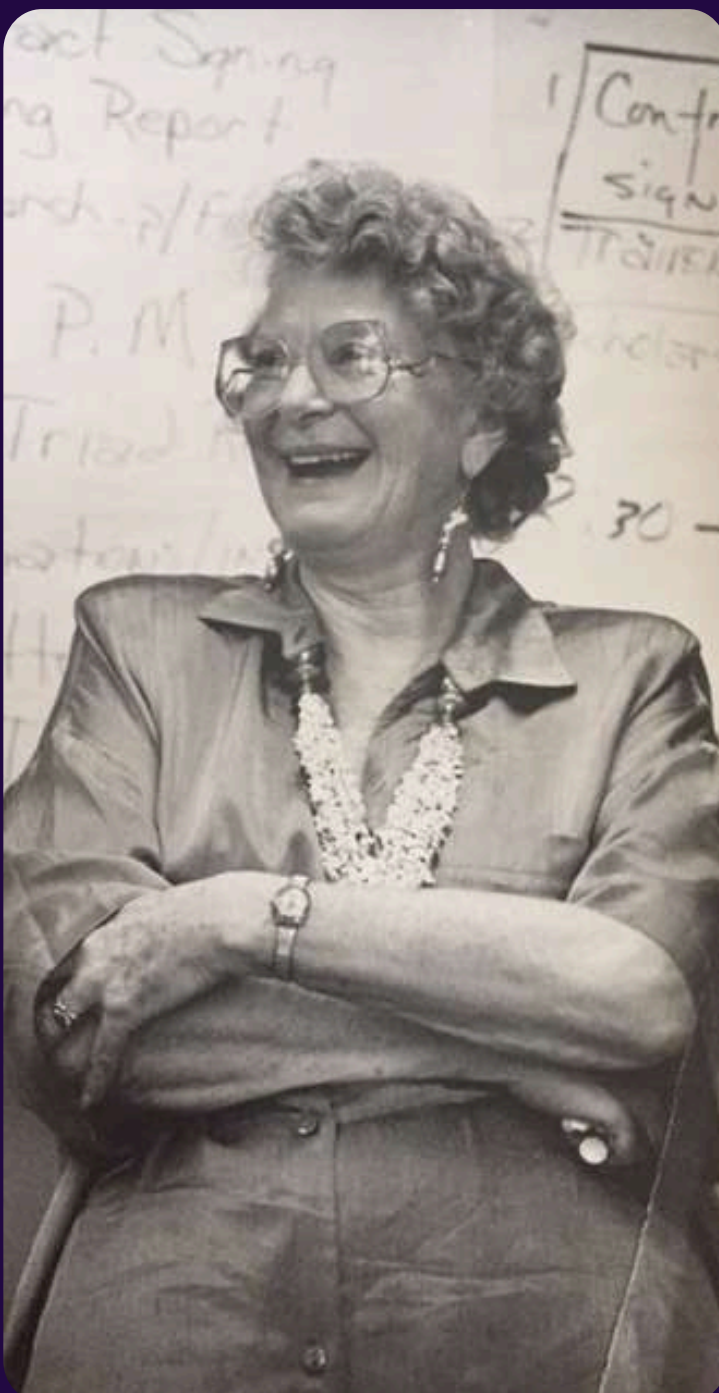
## Un modelo integrador de muchas visiones

A diferencia de otras escuelas de Psicoterapia, el Modelo Sistémico fue nutrido por una serie de pensadores y terapeutas de gran visión entre los que destacaron: Gregory Bateson, Don Jackson, Virginia Satir, Milton Erickson, Jay Haley y John Weakland, Murray Bowen, Theodore Lidz, Carl Whitaker, Thomas Malone, Albert Scheflen, James Birdwhistle, Paul Watzlawick y Salvador Minuchin.

Por lo tanto, la Terapia Sistémica no es una Escuela en particular, sino un Paradigma que agrupa diversos autores y enfoques que tiene en común algunos puntos de vista.

Los Terapeutas Sistémicos comparten entre sus fundamentos: La Teoría General de los Sistemas, la Teoría de la Comunicación Humana, la Cibernética, el Construccinismo, la Complejidad, el pensamiento estratégico, la importancia de la Familia como Unidad de Comprensión y Abordaje en Terapia.

La Terapia Sistémica ha sido aplicada de forma eficaz y validada ampliamente en diversos trastornos como: Neurosis, Problemas de relación en diversos contextos como familia, laboral-social, Conflictos de Pareja, Depresión, Ansiedad, Trastornos de la Alimentación, Trastornos Sexuales, Problemas de la infancia y adolescencia, Fobias, Adicciones, entre otros.



Entre los años 1954 y 1959 se gesta el **MENTAL RESEARCH INSTITUTE (MRI)** de Palo Alto, California. Un referente en la atención, investigación y entrenamiento en Terapias Sistémicas Familiares y Terapia Breve Estratégica. Entre sus principales miembros y colaboradores se encontraban: Gregory Bateson, Don Jackson, Stuart Sigman, Paul Watzlawick, Richard Fisch, Erving Goffman, Virginia Satir, John Weakland, Jay Haley, entre otros.



# ABORDAJE ESTRATÉGICO

## Terapia Más Breve y Eficaz

El terapeuta sistémico estratégico ayuda a co-construir una comprensión circular del problema y de las soluciones posibles que incluyan a todos los miembros, validando sus diferentes perspectivas y necesidades. Evita centrarse en los problemas y las diferencias de los miembros, buscando co-construir la comprensión circular entre todos los miembros y apuntar a las soluciones. El Terapeuta Sistémico también ayuda a identificar cuáles son las soluciones intentadas previamente y a modificar los patrones relacionales y circuitos que mantienen y dificultan el cambio.

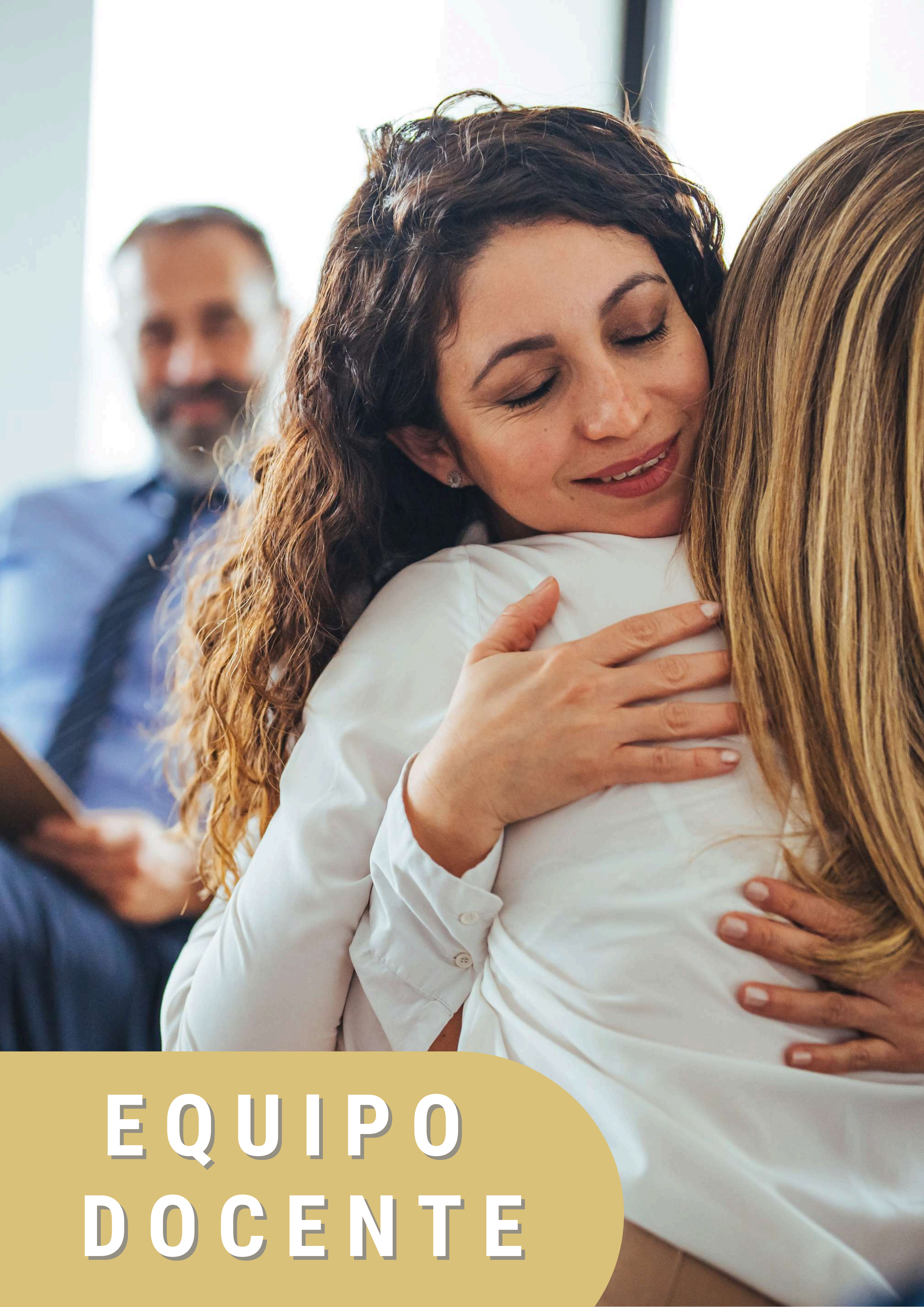
La Terapia Estratégica Breve se caracteriza por poner el énfasis en "La Actitud Estratégica" e "Intervención Práctica" del Terapeuta, es decir en su capacidad para "Crear una Terapia cortada a la medida de cada cliente", "Orientarse al Cambio, en lugar de focalizarse en los Problemas", "Generar Soluciones Duraderas en Plazos Breves de Tiempo" y "Poner generar cambios sistémicos, incluso sólo con uno de los miembros del Sistema".

El terapeuta sistémico estratégico es especialista en el Arte de la Estratagema, el uso del Pensamiento No Convencional para la Búsqueda de Soluciones, el Diálogo Estratégico, el lenguaje no verbal, la evocación, inducción y metáforas; las paradojas y manejo de las Resistencias en Psicoterapia.



Cada intervención ha de ser tenida en cuenta y hecha a medida para cada paciente individual. Como verdaderamente Erickson afirmaba, cada persona posee características únicas e irrepetibles, en su interacción consigo misma, con los demás y con el mundo. Por ello cada caso representa algo original... por lo que el terapeuta debe adaptar su lógica y su lenguaje al del paciente (Giorgio Nardone & Claudette Portelli)





**EQUIPO  
DOCENTE**



# EQUIPO DOCENTE

Nuestra formación será dictada por el Dr. Jorge Fernández Moya, el Dr. Lisle Sobrino, la Dra. Ruth Casabianca, el Dr. Hugo Hirsch y Staff de renombrados Terapeutas Sistémicos de Argentina. Nuestro programa posee un énfasis práctico, dirigido a lograr el desarrollo de los criterios teóricos, prácticos y actitudinales que garanticen resultados en los alumnos; por ello se incluirá la supervisión en vivo de intervenciones y casos.







# JORGE FERNÁNDEZ MOYA



**DIRECTOR HONORARIO ITSI. DOCENTE PRINCIPAL**

Médico Psiquiatra. Psicoterapeuta Sistémico Familiar y de Parejas, desde la Terapia Estructural y Terapia Estratégica Breve con más de 45 años de experiencia. Director Honorario del Instituto de Terapia Sistémica Integrativa (ITSI). Director del Instituto de Psicoterapia Familiar de Mendoza. Ex-Director y Director Asociado del Centro Privado de Psicoterapias. Profesor Titular de la Universidad del Aconcagua desde 1988 a la actualidad con diversas cátedras entre ellas la Maestría en Psicoterapia Sistémica de la cuál es Director. Docente de Posgrado de Clínica Sistémica de la Universidad Nacional de Buenos Aires, desde 1977. Miembro de IFTA (International Family Therapy Association). Miembro de AFTA (American Family Therapy). Autor de los siguientes libros: El pensamiento sistémico en Mendoza: 1975-2021; El presente de la historia; "En busca de resultados: Una introducción a las Terapias Sistémicas". 2 Volúmenes; "Después de la pérdida"; "De crianzas y socializaciones. De crianzas y socializaciones" y "De trastornos a problemas de salud mental: Principios para la integración – Problemas de ansiedad".





# LISLE SOBRINO CHUNGA

**DIRECTOR. DOCENTE PRINCIPAL**

Psicólogo Clínico (Universidad Inca Garcilazo de la Vega). Doctor en Psicología (Universidad Nacional Federico Villareal). Terapeuta Sistémico Familiar desde el modelo Estructural y la Terapia Estratégica Breve (Universidad del Aconcagua. Mendoza, Argentina). Terapeuta e Hipnoterapeuta Ericksoniano (Instituto de Hipnoterapia de Chile). Fundador de la Hipnoterapia Ericksoniana en el Perú. Psicoterapeuta Humanista Existencial: Análisis Existencial y Logoterapia (Instituto Colombiano de Análisis Existencial y Logoterapia Viktor E. Frankl - Colombia). Psicoterapeuta Humanista: Enfoque Centrado en la Persona & Counseling (Holos Sánchez Bodas - Argentina). Psicoterapeuta Zen: Terapia Basada en el Budismo (ITZI - Instituto Terapia Zen Internacional). Fundador y Director del Primer Instituto de Terapia Estratégica en Perú. Co-Fundador y Director de ITSI - Instituto de Terapia Sistémica Integrativa. Co-Fundador de la Primera formación en Análisis Existencial y Logoterapia en el Perú. Co-Fundador y Director de la Asociación Peruana de Análisis Existencial y Logoterapia Viktor Frankl (APAEL). Directivo de la Alianza Mundial para el Encuentro con Sentido (AMES). Organizadores del I Congreso Internacional de Análisis Existencial, Logoterapia y Psicoterapias Existenciales "Persona, Mundo y Coexistencia". Co-Fundador de la Sociedad Peruana de Psicoterapia. Docente de Pregrado y Postgrado en Psicología. Ex decano de la Facultad de Psicología y Humanidades de la Universidad Femenina (Unifé). Docente de pre-grado y post-grado de Psicología.



# CÓMO EQUIVOCARSE MENOS EN TERAPIA

Un resgistro para el modelo  
M.R.I



Ruth Casabianca  
Hugo Hirsch



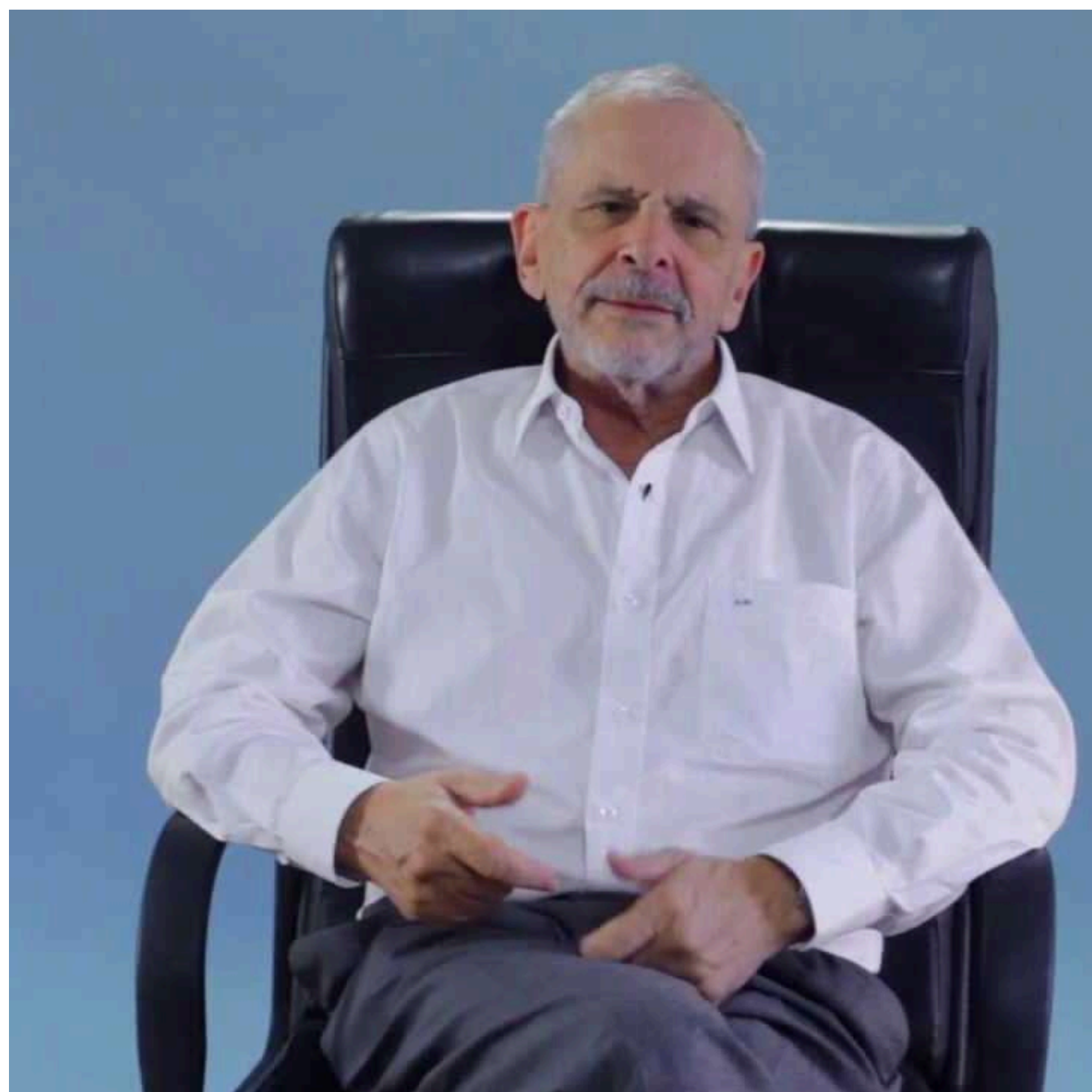
## RUTH CASABIANCA



**DOCENTE HONORARIA INVITADA**

Psicóloga Clínica desde 1970. Psicoterapeuta Sistémica Familiar, con más de 45 años de experiencia. Doctoranda en Psicología (Universidad del Salvador) Certificación de capacitación en Mediación. Stepfamily Counselor. The Stepfamily Foundation New York City, Inc. 1999. Ex Presidente y actual Miembro de Board de IFTA (Internatuional Family Therapy Association), desde 1996. Miembro de AFTA (American Family Therapy) desde 1998. Ex Presidente del Directorio y Ex Directora de la Carrera de Psicología de la Universidad Católica Argentina, Santa Fe Directora del Centro de Terapia familiar y Terapia Breve de Santa Argentina. Miembro Titular de la Sociedad Argentina de Terapia Familiar. Desde 1981. Miembro Fundadora de la Asociación de Terapia Sistémica de Santa Fe. 1983. Miembro de la Asociación Civil de la Universidad Católica de Santa Fe, desde 1996. Autora de diversos libros y artículos sobre Terapia Sistémica.





# HUGO HIRSCH



## DOCENTE HONORARIO INVITADO

Psicólogo Clínico – Universidad de Buenos Aires – Argentina - Año de egreso: 1964. Psicoterapeuta Sistémica Familiar y de Parejas, con amplia experiencia en atención individual de parejas y familias, supervisión clínica y formación. Director del Centro Privado de Psicoterapia. Buenos Aires, desde 1981. Durante los últimos treinta años Lic. Hirsch convocó para capacitaciones y supervisiones al Centro Privado de Psicoterapias en Argentina otras a distinguidas figuras de la psicoterapia: Larry Beutler, John Weakland, Braulio Montalvo, Bill O'Hanlon, Jeffrey Zeig, George Greenberg, entre otros. Primer Presidente de ASIBA (Asociación Sistémica de Buenos Aires). Co-autor de tres libros: Con la Lic. Ruth Casabianca, del libro Cómo equivocarse menos en Terapia. Un registro para el modelo MRI; Qué y cómo: Prácticas en psicoterapia estratégica; con el Dr. Hugo Rosarios, de Estrategias Psicoterapéuticas Institucionales.





# LAURA DEL POPOLO



## DOCENTE INVITADA

Licenciada en psicología (Universidad del Aconcagua). Terapeuta Sistémico Familiar y de Parejas. Magíster en Psicoterapia Sistémica (Universidad del Aconcagua). Doctora en Psicología con Orientación en Ciencias Cognitivas, Sistémicas y Neurociencias, UF. Se desempeña como psicólogo clínico en Atención Primaria de la Salud del Ministerio de la Salud, Desarrollo Social y Deportes. Docente de grado y posgrado en la Universidad del Aconcagua. Titular de “Estructura de los Sistemas” y Teoría Sistémico Comunicacional”. Miembro de la Comisión de Capacitación, Docencia e Investigación.





# FEDERICO RICHARD



## DOCENTE INVITADO

Licenciado en psicología (Universidad del Aconcagua), nacido en 1975. Terapeuta Sistémico Familiar y de Parejas. Se desempeña como psicólogo clínico y docente de grado y posgrado en la U.d.A., Universidad de Buenos Aires y Universidad Nacional de Cuyo. Fue director de la Licenciatura en Psicología (U.d.A.) y docente de la U. Católica de Santa Fe. Es profesor titular de Clínica Psicológica Sistémica y Psicología de la Personalidad, y Profesor Adjunto de Teoría Psicológica Sistémica (U.d.A.). Es autor del libro Soluciones intentadas al problema de la esquizofrenia (2006) y coautor de De crianzas y socializaciones (2017), Después de la pérdida (3ª Ed., en prensa) y capítulos de En busca de resultados, así como de artículos científicos.



# PROGRAMA DE FORMACIÓN







**La formación constará cada mes con 4 clases asincrónicas de 02 horas a cargo del Dr. Jorge Fernández Moya (Argentina). Estas clases serán la guía para las clases sincrónicas de los Módulos 1, 2 y 3.**





**Las clases Asincrónicas a entregarse cada mes serán sobre cada uno de los Ejes de la Formación:**

- 1) Teoría Sistémica (Módulo 1)
- 2) Práctica Sistémica (Módulo 2)
- 3) Actitud Sistémica (Módulo 3)



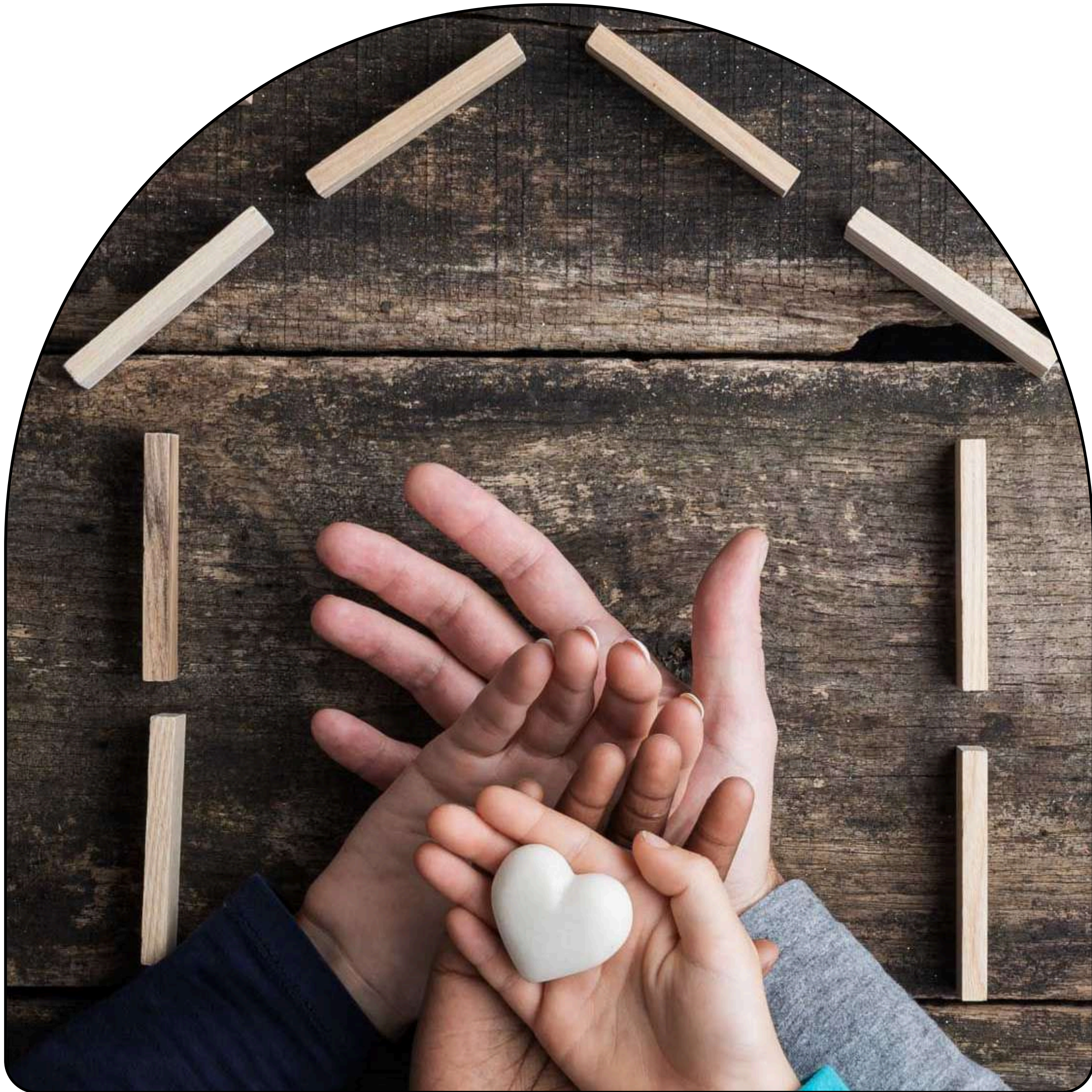
# Teoría



Revisaremos los Principales Fundamentos Teóricos de la Terapia Sistémica necesarios para actuar en términos sistémicos estratégicos. Partimos de la importancia de cambiar el Paradigma a través del cuál solemos comprender la Psique (en términos Individuales, Intra-Psíquicos y Uni-causales) para ubicarnos dentro del Paradigma Sistémico-Interaccional, Cibernético y Constructivista. Plantearemos la importancia de comprender la Familia como unidad de intervención. Abordaremos los conceptos más importantes de los diversos modelos sistémicos: Estructural, Estratégico Breve, Centrado en Soluciones y Narrativo.



# Practica



Revisaremos los Principales Aspectos Prácticos de la Terapia Sistémica, partiendo de la Triada de la Intervención: Pensamiento Sistémico, Circularidad y Actitud Estratégica. Resaltamos la importancia de un Enfoque Centrado en Soluciones, el arte de la estratagema y las lógicas no convencionales. Enfatizaremos la importancia de comprender la Circularidad y la Co-Construcción de soluciones desde el modelo estratégico “cortado a la medida” de cada caso particular, así como el uso del Diálogo Estratégico y diversas maniobras (intervenciones directas e indirectas, sugestión, metáfora, evocación, manejo de resistencias, reencuadre, etc.)



# Actitud



La Actitud Estratégica es el Núcleo del Modelo de Terapia Estratégica Breve. Más que una Teoría o Técnica particular, este enfoque busca el desarrollo e incorporación de un Pensamiento y Actitud en el propio modo de ser y actuar del Terapeuta, estimulando su Creatividad y un conjunto de elementos que permitan generar un lenguaje de poder y diálogo estratégico, basado en el pensamiento no-convencional y la búsqueda de soluciones sencillas para problemas complejos a través de una serie de tácticas flexibles y herramientas que pueden ajustarse a los diferentes pacientes y situaciones de la práctica concreta.





**Durante el 2do Fin de semana del mes se realizan 6 clases sincrónicas de 02 horas a cargo de los docentes del Instituto. Estas clases ampliarán el material asincrónico enviado a inicio de cada mes.**





## **Las clases Sincrónicas a realizar cada 2do fin de semana son:**

- 1) Teoría Sistémica (Laura de Pópolo)
- 2) Práctica Sistémica (Federico Richard)
- 3) Actitud Estratégica (Hugo Hirsch)
- 4) Intervención Sistémica (Jorge Fernández)
- 5) Aplicaciones Prácticas (Ruth Casabianca)
- 6) Integración Práctica (Lisle Sobrino)





# Programa de Formación

## Módulo 1. TEORÍA SISTÉMICA

1. La Terapia Sistémica Familiar: Fundamentos básicos para pensar y actuar en términos sistémicos estratégicos.
2. La Familia como unidad de intervención: Definición, Ciclo, Simetría y Complementariedad, Funcionalidad vs. Disfuncionalidad. Estabilidad / Crisis
3. Teoría de la Comunicación Humana, Constructivismo y Cibernética
4. Eje 1: Pensamiento Sistémico. Teoría General de los Sistemas aplicada a la práctica.
5. Eje 2: Circularidad y Circuitos aplicada a la práctica.
6. Eje 3: Actitud Estratégica aplicada a la práctica.
7. Principales Modelos de Terapia Sistémica: Estructural
8. Principales Modelos de Terapia Sistémica: Estratégica Breve
9. Principales Modelos de Terapia Sistémica: Centrada en Soluciones
10. Principales Modelos de Terapia Sistémica: Terapia Narrativa
11. Las Improntas Sistémico-Relacionales y su importancia en la práctica sistémica.
12. La Familia de Origen del Terapeuta Sistémico y su repercusión en la práctica terapéutica





# Programa de Formación

## Módulo 2. PRÁCTICA SISTÉMICA

1. Triada de la Intervención Sistémica: Pensamiento Sistémico, Circularidad y Actitud Estratégica
2. Problem Solving. Soluciones Intentadas, Arte de la Estratagema y Lógicas No Convencionales
3. Circularidad y Co-Construcción de Soluciones. Contratos, Acuerdos y Plan de Trabajo.
4. Maniobras Generales. Uso de Tareas
5. Poder, Sugestión y Maniobralidad
6. Diálogo Estratégico: Uso del Rapport, Cosmovisión y lenguaje del consultante. Estructura del Diálogo Estratégico: Ilusión de alternativas, paráfrasis reestructurantes, evocar sensaciones, resumir para redefinir y prescribir como descubrimiento conjunto.
7. Intervenciones Directivas
8. Intervenciones Indirectas
9. Evocación, Inducción, Metáforas y Sugestiones
10. Redefinición y Reencuadre
11. Ordalías y Paradojas
12. Manejo de Resistencias





# Programa de Formación

## Módulo 3. LA ACTITUD ESTRATÉGICA

1. Centrarse en la Solución y no en los problemas (1). Brevedad y Cambios Duraderos: Acortar el tiempo de Terapia (2)
2. Dar importancia al problema y motivo de consulta del consultante (3). Soluciones Intentadas, Definir de manera consensuada el problema y co-construir los objetivos con el consultante o los consultantes (4)
3. Exploramos la situación y evaluamos a quienes participan: identificando los patrones de relación y de comunicación (5). Identificar Pautas que mantienen el problema y restar importancia a las “causas” (6)
4. Terapia Cortada a la Medida: Comprender la Cosmovisión, Valores y particularidades de cada consultante (7). Establecer Bio-Rapport, Uso del Lenguaje, Estilos de Atención y Proceso de Elaboración del Consultante. Construir la Alianza Terapéutica (8)
5. Identificar Recursos y Promover Potencialidades del Consultante (9). Estimular la creatividad, intuición y seguridad (10)
6. No Apresurarse (11). Aprovechar las resistencias del consultante (12).
7. Evaluar los riesgos de una mejoría (13). El “Empeoramiento de una situación como estrategia”: Crisis como oportunidad (14)
8. Relación y Presencia del Terapeuta (15). Credibilidad, Confianza y Maniobrabilidad (16)
9. Ser Directivo (17). Adaptabilidad y Cambio de Dirección-Estrategia (18)
10. Lenguaje de Poder y diálogo estratégico (19). Pensamiento No-Convencional y Búsqueda de Soluciones sencillas para problemas complejos (20)
11. Uso de Directivas y Tareas (21). Intervenciones Paradójicas (22)
12. Perder para Ganar: Retar al Consultante (23). Aprender de los errores y experiencia terapéutica. Recibir feedback de los consultantes para optimizar resultados (24)





# Programa de Formación

## Módulo 4. INTERVENCIÓN SISTÉMICA

1. La Intervención Terapéutica en Terapia Sistémica Familiar: Características del Abordaje Sistémico Estratégico
2. Evaluación Sistémica: La evaluación necesaria para que la Terapia resulte sistémica y estratégica
3. Uso del Genograma como Herramienta en Terapia Sistémica
4. Eje 1 de la Práctica Sistémica Estratégica: Pensamiento Sistémico. Teoría General de los Sistemas aplicada a la práctica.
5. Eje 2 de la Práctica Sistémica Estratégica: Circularidad y Circuitos aplicada a la práctica.
6. Eje 3 de la Práctica Sistémica Estratégica: Actitud Estratégica aplicada a la práctica.
7. Lineamientos de Intervención Sistémica Estratégica con Individuos Adultos
8. Lineamientos de Intervención Sistémica Estratégica con Familias
9. Lineamientos de Intervención Sistémica Estratégica con Parejas
10. Lineamientos de Intervención Sistémica Estratégica con Niños
11. Lineamientos de Intervención Sistémica Estratégica con Adolescentes
12. Clínica Sistémica: De Trastornos a Problemas. El Abordaje Sistémico con Individuos y Familias Complejas.





# **Programa de Formación**

## **Módulo 5. APLICACIONES PRÁCTICAS**

1. Aplicaciones prácticas de la Terapia Sistémica Estratégica. Criterios Generales e Intervención con Individuos 1.
2. Aplicaciones prácticas de la Terapia Sistémica Estratégica. Criterios Generales e Intervención con Individuos 2.
3. Aplicaciones prácticas de la Terapia Sistémica Estratégica. Criterios Generales e Intervención con Individuos 3.
4. Aplicaciones prácticas de la Terapia Sistémica Estratégica. Criterios Generales e Intervención con Individuos 4.
5. Intervención con Parejas 1
6. Intervención con Parejas 2
7. Intervención con Parejas 3
8. Intervención con Parejas 4.
9. Intervención con Familias 1
10. Intervención con Familias 2
11. Intervención con Familias 3
12. Intervención con Familias 4. Cierre del Módulo





# **Programa de Formación**

## **Módulo 6. INTEGRACIÓN PRÁCTICA CON ROLE PLAYING**

Al finalizar cada módulo realizaremos ejercicios de Integración Práctica a través del Role Playing a cargo de los alumnos y supervisados por Docentes de la Formación. Los alumnos representarán casos y situaciones reales de consulta individual, familiar y de pareja para poner en práctica lo aprendido sobre el trabajo Sistémico Estratégico.

Se discutirá y abrirá preguntas y comentarios posteriormente a la observación de la intervención con los alumnos en la clase.

En este módulo se buscará integrar todo lo aprendido en los anteriores espacios de las clases, haciendo énfasis en los aspectos prácticos de la formación.





**ITSI** Instituto de Terapia  
Sistémica Integrativa

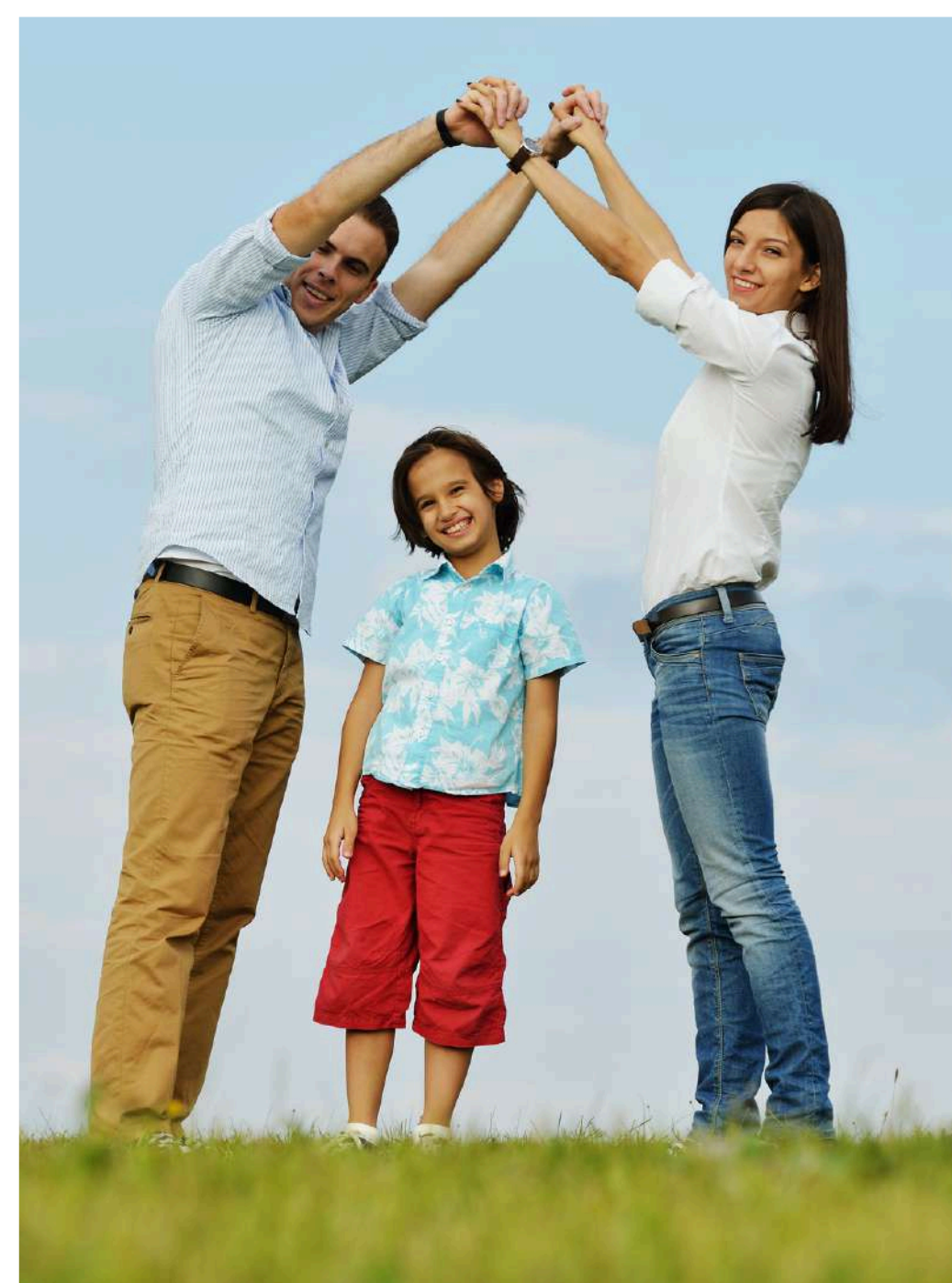


# BENEFICIOS DE NUESTRA FORMACIÓN



- 1 Fundamentos Teóricos de la Terapia Sistémica Familiar
- 2 Mirada Sistémica para el ámbito profesional y personal
- 3 Actitud Sistémica Estratégica, orientada a soluciones
- 4 Comprensión y abordaje sistémico de los trastornos mentales
- 5 Principios terapéuticos para trabajo individual, familiar y con parejas
- 6 Destacados docentes con amplia formación profesional y experiencia
- 7 Certificado con auspicio académico de la Universidad de Mendoza
- 8 Demostración de intervenciones con familiares voluntarias reales





## Información General de la Formación



**Inicio: Sábado  
11 de Abril  
2026**



**Horario: Todos los  
segundos fines de  
semana de cada mes  
Sábado y Domingo**



**Sábado 9:00 a 11:00  
Sábado 11:30 a 13:00  
Sábado 15:00 a 17:00  
Domingo 09:00 a 11:00  
Domingo 11:30 a 13:30**

**Hora de Perú y Colombia  
para ver horario en su país  
consultar diferencia horaria**

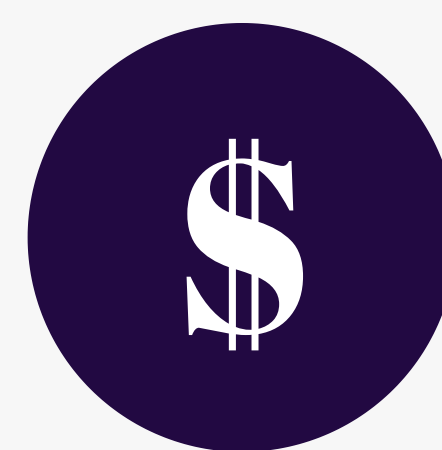


**Dirigido a: Psicólogos,  
Médicos, Médicos  
Familiares, Médicos  
Psiquiatras, Consejeros,  
Psicoterapeutas y a todas  
las Personas Interesadas en  
el modelo Sistémico**



**Duración:  
12 Meses  
(Fase 1 de Formación)**

**Consultar año 2:  
Clínica Sistémica  
(Abordaje con Familias  
Complejas)**



**Matrícula: USD\$55 dólares  
Costo de mensualidad:  
USD\$ 100 dólares  
mensuales (Perú)  
Personas en el extranjero:  
USD\$ 110 dólares  
(Vía PAYPAL)**

**Consultar Precio Argentina**



# Certificado Otorgado al finalizar el Año 1



## TERAPEUTA SISTÉMICO FAMILIAR

CERTIFICADO OTORGADO A

Nombre del Alumno

Al haber concluido la **"Formación Internacional en Terapia Sistémica Familiar, con Mención en Terapia Estratégica Breve"**, con un total de 180 horas académicas, entre los meses de Marzo 2025 y Febrero 2026

Lima, Septiembre 2022

---

**JORGE FERNÁNDEZ MOYA**

Médico Psiquiatra.  
Terapeuta Sistémico Familiar  
Director Centro Privado de Psicoterapia  
de Mendoza. Argentina  
Director Honorario ITSI  
Docente Principal de la Formación

---

**LISLE SOBRINO CHUNGA**

Psicólogo Clínico.  
Doctor en Psicología Ph.D.  
Terapeuta Sistémico Familiar  
Director ITSI  
Docente Principal de la Formación







**ITSI** Instituto de Terapia  
Sistémica Integrativa

ESPECIALISTAS EN FAMILIAS





# PROCESO DE MATRÍCULA EN LA FORMACIÓN 2025

## PASO 1

REALIZA EL PAGO DE  
MATRÍCULA DE USD\$55  
DÓLARES EN ESTE  
ENLACE DE PAYPAL



Matricúlate aquí 



# PASO 2

**COMUNÍCATE CON  
ROBERTO VECCO  
(COORDINADOR DE ITSI).  
ENVÍANOS EL VOUCHER  
DE PAGO DE MATRÍCULA  
PARA AGREGARTE AL  
GRUPO DE WHATSAAP  
Y LA PLATAFORMA.  
INDÍCANOS TUS  
NOMBRES, APELLIDOS  
Y PAÍS.**



**Comunícate aquí**





# PASO 3

RECUERDA QUE PARA  
ACCEDER AL MÓDULO  
EL 2DO FIN DE SEMANA  
DEBERÁS PAGAR TU  
MENSUALIDAD ANTES  
DEL MÓDULO 1 A  
REALIZARSE EL SÁBADO  
11 DE ABRIL DE 2026



Paga aquí tu mes 1





# SOBRE ITSI



**ITSI** Instituto de Terapia  
Sistémica Integrativa

Terapia Sistémica  
Terapia Estratégica  
Terapia de Parejas  
Crianza Sistémica

El Instituto de Terapia Sistémica Integrativa (ITSI) es una organización dedicada a promover el estudio y aplicación de la **Terapia Sistémica Familiar y de Parejas** desde y una perspectiva Integrativa, con énfasis en el Modelo Estratégico Breve.

## IPSI Ofrece:



Atención Terapéutica: Individual, Familiar y Parejas



Cursos, Talleres y Grupos orientados a público general



Formaciones y Entrenamientos Internacionales para Profesionales



Consultoría Sistémica Empresarial y Coaching Sistémico Estratégico







**ITSI** Instituto de Terapia  
Sistémica Integrativa