



El Zarpazo de Hiller en Neumarkt

Dossier Táctico de Mando

Baviera, 24 de Abril de 1809

Escenario de Encuentro
Contraataque Posicional. Operaciones estimadas: 4 horas.

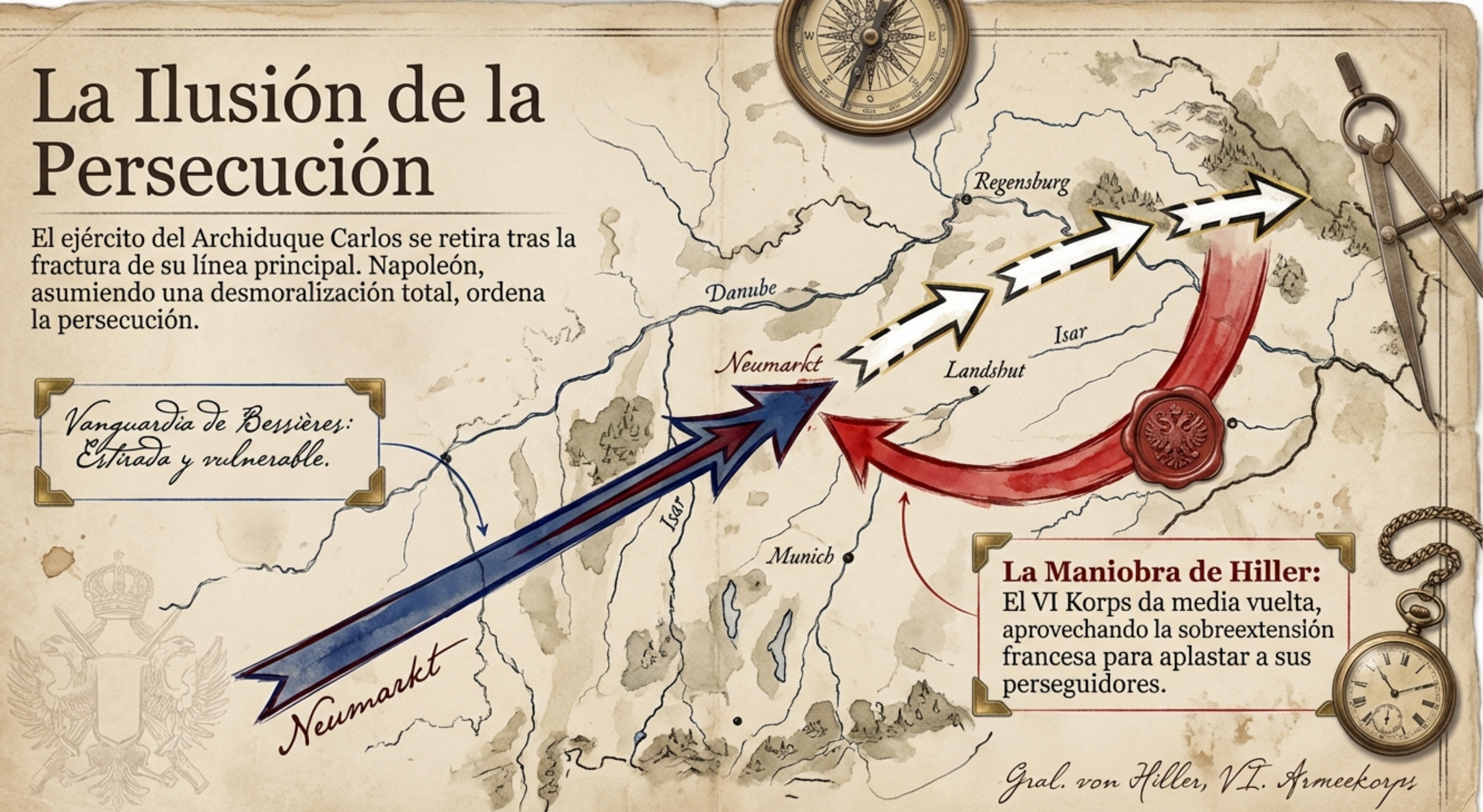
La Ilusión de la Persecución

El ejército del Archiduque Carlos se retira tras la fractura de su línea principal. Napoleón, asumiendo una desmoralización total, ordena la persecución.

*Vanguardia de Bessières:
Estirada y vulnerable.*

La Maniobra de Hiller:
El VI Korps da media vuelta, aprovechando la sobreextensión francesa para aplastar a sus perseguidores.

Gral. von Hiller, VI. Armeekorps



El Despertar del 24 de Abril



El rocío helado empapaba los capotes azules. Abajo, en el valle cubierto por la bruma, no resonaban los pasos de un ejército en fuga, sino el compás implacable de los tambores imperiales. Las águilas blancas de Hiller venían por su venganza.

La División de Molitor, veteranos curtidos, descubre la trampa. Inferiores en número, se atrincheran en la colina sobre el río Rothbach.

Cartografía del Teatro de Operaciones



Zona Norte (Azul): Profundidad 35 cm.

El Bastión (Pueblo Central):
Estructuras de piedra.
Capacidad máxima: 2 batallones.

La Cresta (Nivel 2):
Pendiente media. Penaliza el avance del atacante.

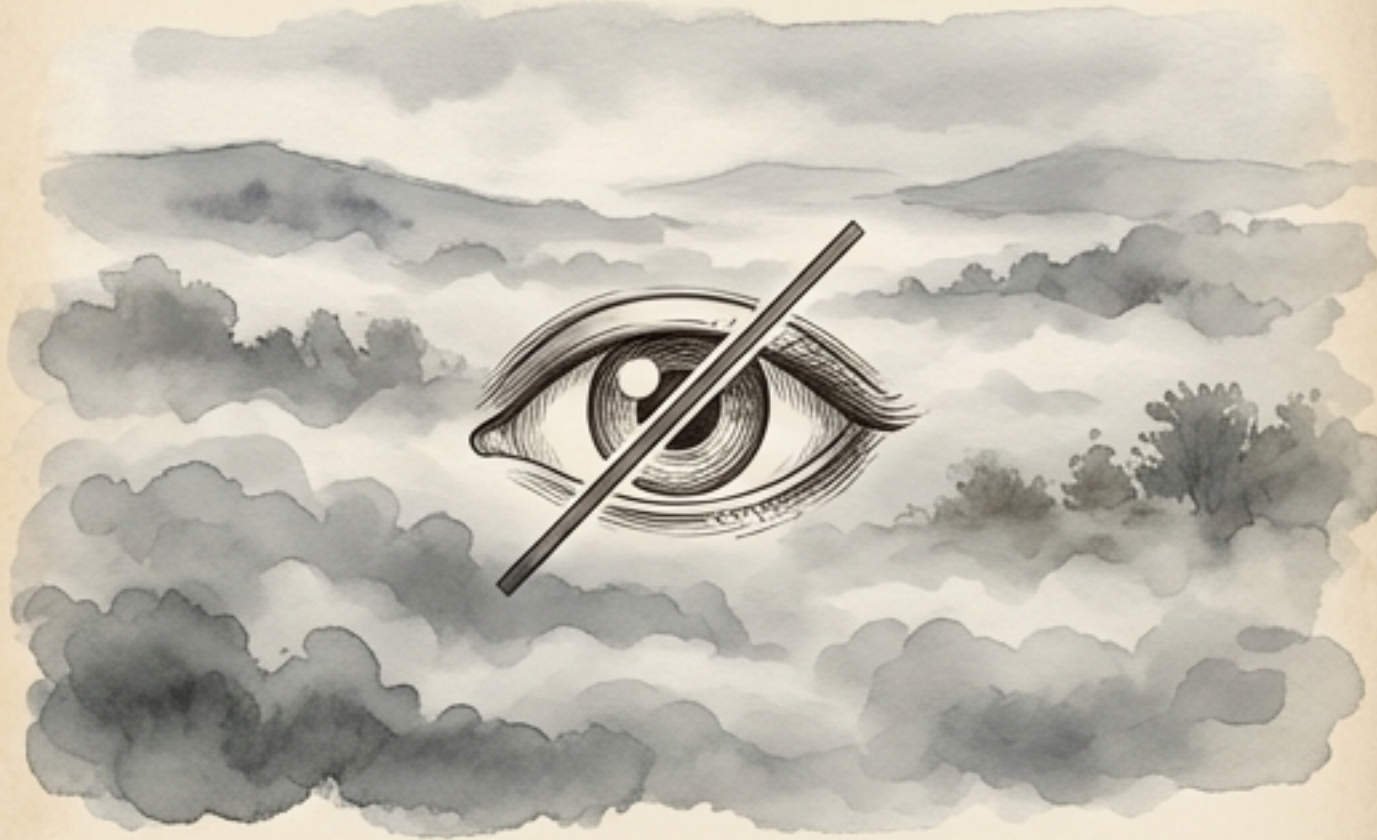
La Llanura de Despliegue:
Terreno abierto, ideal para las columnas masivas austriacas.

Zona Sur (Blanca): Profundidad 20 cm.

1 cm = 18 m

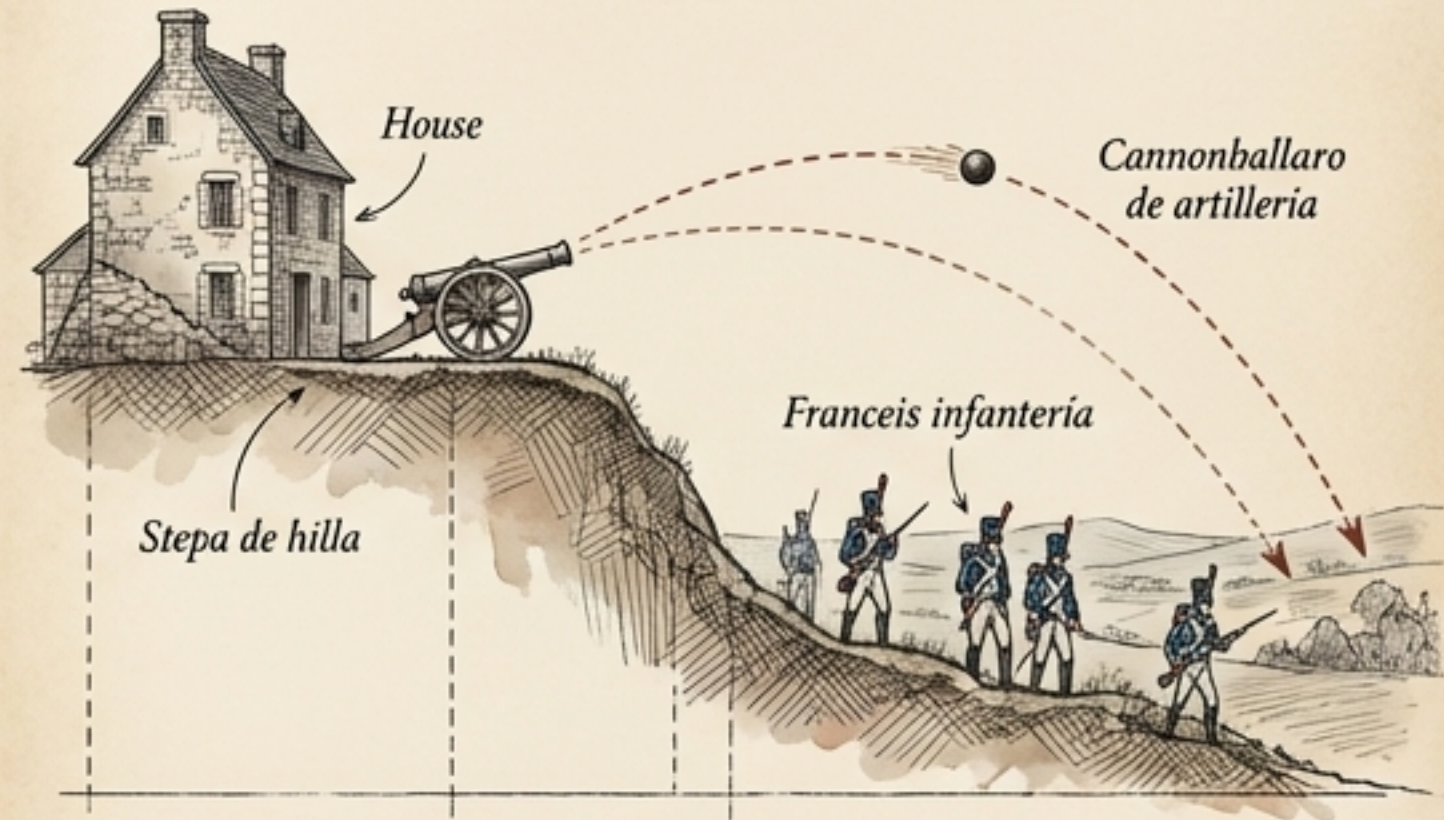
Parámetros del Entorno y Terreno

La Bruma Matinal



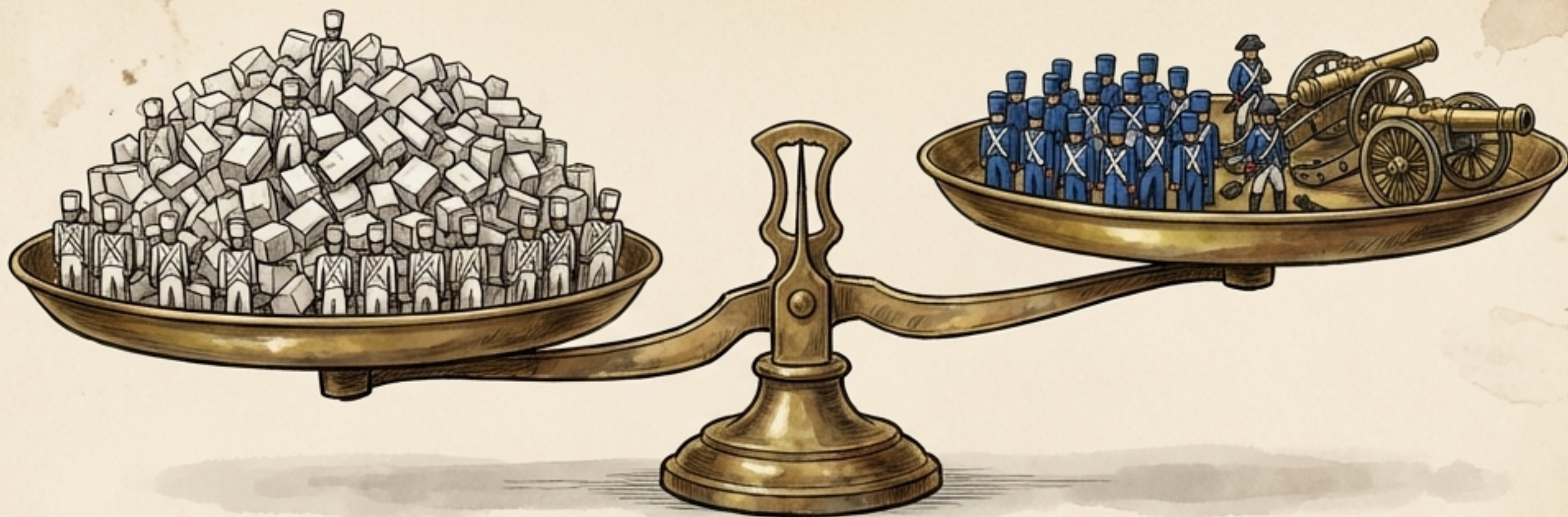
- **Impacto:** Visibilidad severamente reducida durante la primera fase (Turno 1).
- **Límite visual:** 430 metros (12 pulgadas a escala).
- **Restricción:** Imposibilita el fuego de artillería a larga distancia inicial. Se disipa completamente a partir del Turno 2.

Multiplicadores Tácticos



- **El Pueblo como Ancla:** Tropas guarnecidas reciben estatus de Cobertura Pesada (Hard Cover).
- **Dominio Artillero:** La elevación permite a la batería francesa disparar fuego curvo por encima de su propia infantería situada en la ladera inferior.

La Balanza de Poder



| | | |
|--------------------------|--|-------------------------|
| <i>Fuerza Total</i> | <i>Francia (7.200 hombres) vs Austria (12.600 hombres)</i> | <i>[Ratio 1 : 1.75]</i> |
| <i>Formaciones</i> | <i>9 Batallones franceses vs 12 Batallones austriacos</i> | <i>[Ratio 1 : 1.33]</i> |
| <i>Apoyo Artillero</i> | <i>14 Cañones franceses vs 12 Cañones austriacos</i> | <i>[Ratio 1.16 : 1]</i> |
| <i>Doctrina de Fuego</i> | <i>1 cañón / 514 franceses vs 1 cañón / 1.050 austriacos</i> | |

Una clásica asimetría: masa abrumadora de infantería frente a superioridad posicional, cualitativa y artillera.

L'Armée Française (Fuerza Defensora)

General de División Gabriel Molitor (*Liderazgo: Bueno*) - Elementos del IV Cuerpo.

Fuerza Principal

Brigada Legrand (Veteranos)

26° Ligero (1 Btn, 720 hombres)



2° y 16° de Línea (3 Btns, 2.160 hombres)



Brigada Vivies (Regulares)

37° y 67° de Línea (4 Btns, 2.880 hombres)



Artillería Divisionaria

Batería a Pie

(8 cañones de 8 libras,
Crack Line)



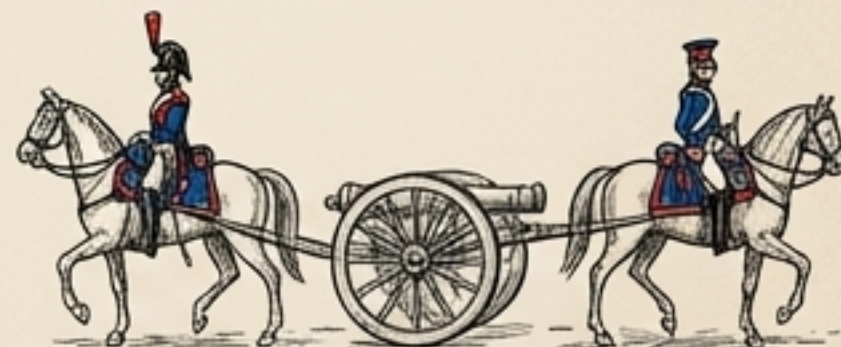
Reserva de Élite

Fuerza Adscrita

Batallón de Granaderos Oudinot
(Elite, 720 hombres)



Batería a Caballo Ligera
(6 cañones de 6 libras, Elite)



Vital! Ne pas sous-estimer l'ennemi!

Disposition de Bataille, 1809



Kaiserlich-Königliche Armee (Fuerza Atacante)

Feldmarschall-Leutnant Johann von Hiller (*Liderazgo: Promedio*) - Elementos del VI Korps.

Brigadas Masivas

Brigada Splenyi

IR 14 Klebek (3 Btns, 3.240 hombres, Regular)



IR 59 Jordis (3 Btns, 3.240 hombres, Conscripts)



Brigada Hoffmeister

IR 4 Deutschmeister (3 Btns, 3.240 hombres, Regular)



Apoyo Avanzado

Batallón Grenz Warasdiner
(Veteranos, Capacidad
Semiskirmish)



Apoyo

Artillería

2 Baterías a Pie
(12 cañones de 6 libras, Crack Line)

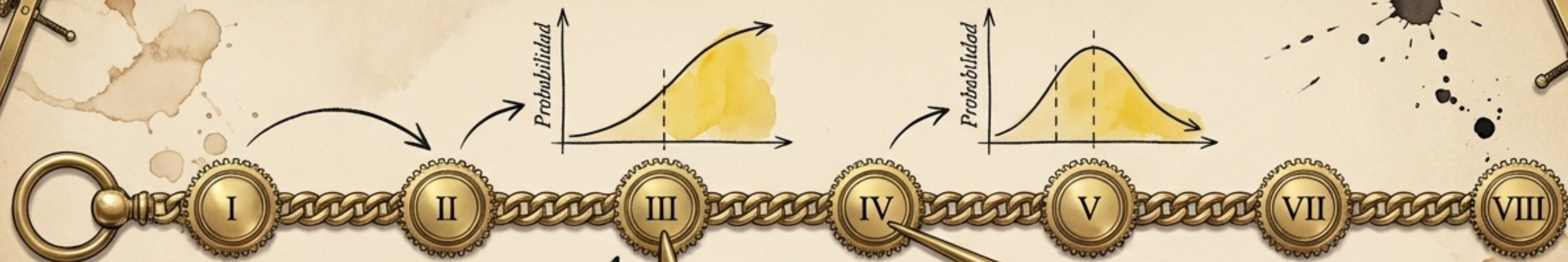


Caballería

Chevaulegers Rosenberg
(4 Escuadrones, 720 jinetes, Grenadiers)



Cronograma de la Batalla (8 Turnos / 4 Horas)



Observation du Général

Turno 1-2: Fervor de Venganza

Factor sorpresa. Las tropas austriacas suman +1 a sus chequeos de Carga (Close Combat) por el ímpetu del contraataque.



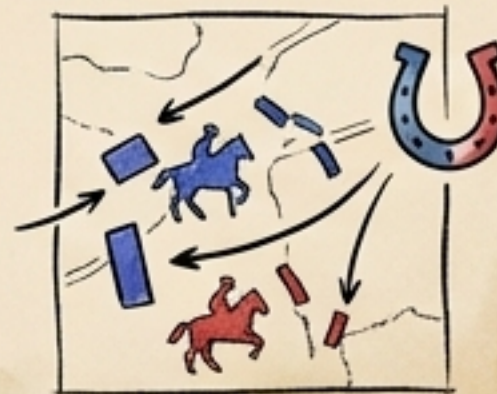
Turno 3+: El Martillo Austriaco

Probabilidad del 40% de llegada de la Brigada de Reserva de Granaderos (2 Batallones de Élite, 1.440 hombres) por el centro.



Turno 4+: Caballería de Rescate

Probabilidad del 30% (aumenta +10% cada turno) de llegada de los *Chasseurs à Cheval* franceses (720 jinetes) por el flanco izquierdo defensor.



Moment Critique!

Moment Critique!

Directrices Defensivas: Economía de Fuerzas



La Reserva
de Granaderos

1.

La Pantalla

Desplegar el 26° Ligero como escaramuceadores para proteger el pueblo y ralentizar la ascensión austriaca.

2.

El Rompeolas

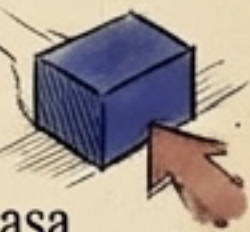
Usar los edificios de piedra como bastión inamovible para absorber el grueso del impacto frontal.



3.

La Reserva Crítica

Mantener al batallón de Granaderos Oudinot intacto. Su única función es tapar la inevitable brecha cuando la masa austriaca corone la cresta por desgaste.



Observation du Général

La Pantalla

Ataque
Austriaco

Moment Critique!

Moment Critique!



Directrices Ofensivas: El Martillo y el Cincel

Plan Principal - Avanzar en Masa



1.

Hostigamiento

Utilizar la capacidad SemiSkirmish de los Grenzers para ablandar a los veteranos franceses y atraer su letal fuego inicial.



2.

Barrera de Artillería

Golpear el pueblo incesantemente con las baterías de 6 libras para debilitar su guarnición antes de intentar el asalto.



3.

El Golpe Decisivo

Coordinar el avance de las masivas columnas de 18 figuras. Si llegan los refuerzos de Granaderos, usarlos como el martillo sobre el punto más fatigado de la línea de Molitor.



Golpe Final

Golpe Final



Despachos de Victoria (Condiciones Finales, Turno 8)



Mantener el control absoluto del pueblo central.

Alternativa: Preservar a la División de Molitor, evitando que alcance su nivel de desmoralización (perder más del 50% de los batallones en fuga o destruidos).

Molitor



Ocupar y asegurar el pueblo de piedra sin presencia francesa en su interior.

Y de forma obligatoria:
Asegurar y mantener al menos un punto de apoyo en la cresta ininterrumpida de las colinas.

Hiller

Observation du Général

Moment Critique!

Moment Critique!