



PT. HAITHAM ADHI PRATAMA

COMPANY PROFIL

2024

PT. HAITHAM ADHI PRATAMA

Head Office

Eighty Eight @Kasablanka, Tower A 26th Floor, Unit D
Jl. Raya Casablanca Kav. 88 Jakarta Selatan

TENTANG PERUSAHAAN



PT. HAITHAM ADHI PRATAMA berdiri pada tanggal 3 Juni 2022 dengan nama awal PT. MEKAELTRI ADHI KONSTRUKSI berdasarkan akta perubahan perusahaan dengan Akte Notaris No 176 dengan Notaris Putranto Nur Utomo, S.H., M.Kn. Selaras dengan program pembangunan pemerintah, bertekad berperan aktif di dalam pelaksanaannya, dengan berlandaskan kepercayaan akan kemampuan diri secara profesional dan bertanggung jawab.

PT. HAITHAM ADHI PRATAMA bergerak di bidang General Konraktor dan Pengurusan Sertifikat Laik Operasi (SLO), Sertifikat Laik Fungsi (SLF), Pengurusan Keselamatan dan Kesehatan Kerja (K3), Pengurusan Strata Title, Pembentukan Perhimpunan Pemilik dan Penghuni Satuan Rumah Susun (P3SRS) serta Building Mangement. Kami siap bekerjasama dengan semua instansi dan seluruh sektor yang berkaitan di dalam bidang jasa konstruksi dan pemasok barang baik swasta maupun pemerintah dengan penuh tanggung jawab dan saling menguntungkan. Kepercayaan yang diberikan kepada kami adalah suatu kehormatan yang akan dijaga serta dilaksanakan dengan sebaik-baiknya guna mendapatkan sebuah hasil yang memuaskan kedua belah pihak.

Dengan didukung oleh tenaga ahli yang berkompeten dan profesional dibidangnya, diiringi dengan manajemen yang kuat, kami berkomitmen untuk melanjutkan pengembangan potensi di berbagai inovasi dan teknologi baik dalam bidang arsitektur, konstruksi, maupun pengadaan barang dan jasa serta pengurusan Permit, Land, Strata Title, P3SRS, SLO dan SLF.



KOMITMEN KAMI



Memberikan pelayanan yang terbaik bagi setiap customer kami



Berkomitmen penuh untuk menjunjung profesionalisme dan keunggulan



Mengembangkan dan memberdayakan individu, tim dan perusahaan



Siap memberikan hasil kinerja yang terbaik dari setiap pekerjaan



INFORMASI UMUM

NAMA PERUSAHAAN

PT. Haitham Adhi Pratama

ALAMAT PERUSAHAAN

Eighty Eight @Kasablanka, Tower A 26th Floor, Unit D
Jl. Raya Casablanca Kav. 88 Jakarta Selatan

KANTOR CABANG

Wisma Laena Lantai 5
Jl. KH Abdullah Syafei No.7, Kec. Tebet, Jakarta Selatan

AKTA PERUSAHAAN

Akta Pendirian No. 1 Tanggal 3 Juni 2022
Akta Perubahan No.176 Tanggal 31 Januari 2024

NPWP

65.924.890.0-015.000

NIB

0107220039675

KEPMENKUMHAM

AHU-0012192.AH.01.02 Tahun 2024

SPPKP

S-106/PKP/KPP.040303/2024



PT. HAITHAM ADHI PRATAMA

LEGALITAS DOKUMEN



- AKTA PENDIRIAN
- AKTA PERUBAHAN
- NIB
- SPPKP
- PPBHPT
- NPWP

LEGALITAS DOKUMEN



PT. HAITHAM ADHI PRATAMA



NOTARIS

EMMYRA FAUZIA KARIANA, S.H., M.Kn

SK Menteri Hukum Dan HAM RI No. AHU-094.AH.02.02-TAHUN 2012
Tanggal 21 November 2012

== SALINAN ==

AKTA

PENDIRIAN

PT MEKAELTRI ADHI KONSTRUKSI

Tanggal : 3 Juni 2022

Nomor : 1-

Jl. Birah 1 No. 4, Kebayoran Baru - Jakarta Selatan 12180
Telp. : +6221-7398654, +6221-27936937
Email : emmyra.fauzia@gmail.com



NOTARIS

PEJABAT PEMBUAT AKTA TANAH

PUTRANTO NUR UTOMO, S.H., M.Kn.

SK MENTERI HUKUM DAN HAK ASASI MANUSIA REPUBLIK INDONESIA
No. AHU-00117.AH.02.01.TAHUN 2014, TANGGAL 27 JANUARI 2014

SALINAN
AKTA

PERNYATAAN KEPUTUSAN
RAPAT UMUM PEMEGANG SAHAM LUAR BIASA
PT. MEKAELTRI ADHI KONSTRUKSI

Nomor : 176.-

Tanggal : 31 Januari 2024

Kantor :
Lokatmala Regency B7, Jl. Mayjen Ishak Djuarsa No. 263, Laji - Bogor
Hp. 0815 8920 827/0813 1798 2236
Email : putrantonurutomo@yahoo.com

Dipindai dengan CamScanner

LEGALITAS DOKUMEN



PT. HAITHAM ADHI PRATAMA



PEMERINTAH REPUBLIK INDONESIA

PERIZINAN BERUSAHA BERBASIS RISIKO
NOMOR INDUK BERUSAHA: 0107220039675

Berdasarkan Undang-Undang Nomor 6 Tahun 2023 tentang Penetapan Peraturan Pemerintah Pengganti Undang-Undang Nomor 2 Tahun 2022 tentang Cipta Kerja Menjadi Undang-Undang, Pemerintah Republik Indonesia menerbitkan Nomor Induk Berusaha (NIB) kepada:

- Nama Pelaku Usaha : PT HAITHAM ADHI PRATAMA
- Alamat Kantor : EightyEight@Kasablanka Tower A 26th Floor Unit D, Jalan Raya Casablanca Kav. 88, Desa/Kelurahan Menteng Dalam, Kec. Tebet, Kota Adm. Jakarta Selatan, Provinsi DKI Jakarta, Kode Pos: 12870
- No. Telepon : 081283109789
- Email : pt.haitham.adhi.pratama@gmail.com
- Status Penanaman Modal : PMDN
- Kode Klasifikasi Baku Lapangan Usaha Indonesia (KBLI) : Lihat Lampiran
- Skala Usaha : Usaha Kecil

NIB ini berlaku di seluruh wilayah Republik Indonesia selama menjalankan kegiatan usaha dan berlaku sebagai hak akses kepastian, pendaftaran kepastian jaminan sosial kesehatan dan jaminan sosial ketenagakerjaan, serta bukti pemenuhan laporan pertama Wajib Laporan Ketenagakerjaan di Perusahaan (WLKP).

Pelaku Usaha dengan NIB tersebut di atas dapat melaksanakan kegiatan berusaha sebagaimana terlampir dengan tetap memperhatikan ketentuan peraturan perundang-undangan.

Khusus untuk KBLI dengan klasifikasi risiko rendah sebagaimana terlampir, NIB merupakan perizinan tunggal yang berlaku sebagai sertifikasi jaminan produk halal berdasarkan pernyataan mandiri pelaku usaha dan setelah memperoleh pembinaan dan/atau pendampingan Proses Produk Halal (PPH) dari Pemerintah Pusat dan Pemerintah Daerah sesuai dengan ketentuan peraturan perundang-undangan.

Diterbitkan di Jakarta, tanggal: 1 Juli 2022

Menteri Investasi/
Kepala Badan Koordinasi Penanaman Modal,



Ditandatangani secara elektronik

Dicetak tanggal: 1 Maret 2024

- Dokumen ini diterbitkan sistem OSS berdasarkan data dari Pelaku Usaha, tersimpan dalam sistem OSS, yang menjadi tanggung jawab Pelaku Usaha.
- Dalam hal terjadi kekeliruan isi dokumen ini akan dilakukan perbaikan sebagaimana mestinya.
- Dokumen ini telah ditandatangani secara elektronik menggunakan sertifikat elektronik yang diterbitkan oleh BSE/BSSN.
- Data lengkap Perizinan Berusaha dapat diperoleh melalui sistem OSS menggunakan hak akses.



PEMERINTAH REPUBLIK INDONESIA

PERIZINAN BERUSAHA BERBASIS RISIKO
LAMPIRAN
NOMOR INDUK BERUSAHA: 0107220039675

Lampiran berikut ini memuat daftar bidang usaha untuk:

A. Tabel Kegiatan Usaha Skala UMK KBLI Risiko Rendah Perizinan Tunggal

No.	Kode KBLI	Judul KBLI	Lokasi Usaha	Klasifikasi Risiko	Perizinan Berusaha		Jenis Produksi	Nomor SNI dan/atau SH*
					Jenis	Legalitas		
1	46900	Perdagangan Besar Berbagai Macam Barang	Eighty Eight@Kasablanka Tower A 26th Floor Unit D, Jalan Raya Casablanca Kav. 88, Desa/Kelurahan Menteng Dalam, Kec. Tebet, Kota Adm. Jakarta Selatan, Provinsi DKI Jakarta Kode Pos: 12870	Rendah	NIB	Untuk persiapan, operasional, dan/atau komersial kegiatan usaha	Distributor seluruh produk makanan	Sertifikasi jaminan produk halal difasilitasi BPJPH

* SNI: Standar Nasional Indonesia, SH: Sertifikat Halal

B. Tabel Kegiatan Usaha Skala UMK KBLI Selain Perizinan Tunggal

No.	Kode KBLI	Judul KBLI	Lokasi Usaha	Tingkat Risiko	Perizinan Berusaha		
					Jenis	Status	Keterangan
1	46491	Perdagangan Besar Peralatan Dan Perlengkapan Rumah Tangga	Eighty Eight@Kasablanka Tower A 26th Floor Unit D, Jalan Raya Casablanca Kav. 88, Desa/Kelurahan Menteng Dalam, Kec. Tebet, Kota Adm. Jakarta Selatan, Provinsi DKI Jakarta Kode Pos: 12870	Rendah	NIB	Terbit	-
2	33200	Instalasi/Pemasangan Mesin dan Peralatan Industri	Eighty Eight@Kasablanka Tower A 26th Floor Unit D, Jalan Raya Casablanca Kav. 88, Desa/Kelurahan Menteng Dalam, Kec. Tebet, Kota Adm. Jakarta Selatan, Provinsi DKI Jakarta Kode Pos: 12870	Rendah	NIB	Terbit	-
3	46511	Perdagangan Besar Komputer dan	EightyEight@Kasablanka Tower A 26 th Floor unit D	Rendah	NIB	Terbit	-

- Dokumen ini diterbitkan sistem OSS berdasarkan data dari Pelaku Usaha, tersimpan dalam sistem OSS, yang menjadi tanggung jawab Pelaku Usaha.
- Dalam hal terjadi kekeliruan isi dokumen ini akan dilakukan perbaikan sebagaimana mestinya.
- Dokumen ini telah ditandatangani secara elektronik menggunakan sertifikat elektronik yang diterbitkan oleh BSE/BSSN.
- Data lengkap Perizinan Berusaha dapat diperoleh melalui sistem OSS menggunakan hak akses.



LEGALITAS DOKUMEN



PT. HAITHAM ADHI PRATAMA

	Perengkapan Komputer	Jalan Raya Kasablanka Kav. 88, Desa/Kelurahan Menteng Dalam, Kec. Tebet, Kota Adm. Jakarta Selatan, Provinsi DKI Jakarta Kode Pos: 12870					
4 46422	Perdagangan Besar Barang Percetakan Dan Penerbitan Dalam Berbagai Bentuk	Eightyeight@kasablanka Tower A 26 th Floor unit D Jalan Raya Kasablanka Kav. 88, Desa/Kelurahan Menteng Dalam, Kec. Tebet, Kota Adm. Jakarta Selatan, Provinsi DKI Jakarta Kode Pos: 12870	Rendah	NIB	Terbit	-	
5 46599	Perdagangan Besar Mesin, Peralatan Dan Perlengkapan Lainnya	Eightyeight@kasablanka Tower A 26 th Floor unit D Jalan Raya Kasablanka Kav. 88, Desa/Kelurahan Menteng Dalam, Kec. Tebet, Kota Adm. Jakarta Selatan, Provinsi DKI Jakarta Kode Pos: 12870	Rendah	NIB	Terbit	-	
6 46512	Perdagangan Besar Piranti Lunak	Eightyeight@kasablanka Tower A 26 th Floor unit D Jalan Raya Kasablanka Kav. 88, Desa/Kelurahan Menteng Dalam, Kec. Tebet, Kota Adm. Jakarta Selatan, Provinsi DKI Jakarta Kode Pos: 12870	Rendah	NIB	Terbit	-	
7 46521	Perdagangan Besar Suku Cadang Elektronik	Eightyeight@kasablanka Tower A 26 th Floor unit D, jalan Raya Casablanca Kav. 88, Desa/Kelurahan Menteng Dalam, Kec. Tebet, Kota Adm. Jakarta Selatan, Provinsi DKI Jakarta Kode Pos: 12870	Rendah	NIB	Terbit	-	
8 46523	Perdagangan Besar Peralatan Telekomunikasi	Eightyeight@kasablanka Tower A 26 th Floor Unit D, jalan Raya Casablanca Kav. 88, Desa/Kelurahan Menteng Dalam, Kec. Tebet, Kota Adm. Jakarta Selatan, Provinsi DKI Jakarta Kode Pos: 12870	Rendah	NIB	Terbit	-	
9 46421	Perdagangan Besar Alat Tulis Dan Gambar	Eightyeight@kasablanka Tower A 26 th Floor Unit D, jalan Raya Casablanca Kav. 88, Desa/Kelurahan Menteng Dalam, Kec. Tebet, Kota Adm. Jakarta Selatan, Provinsi DKI Jakarta Kode Pos: 12870	Rendah	NIB	Terbit	-	
10 62090	Aktivitas Teknologi Informasi Dan Jasa Komputer Lainnya	Eightyeight@kasablanka Tower A 26 th Floor Unit D, jalan Raya Casablanca Kav. 88, Desa/Kelurahan Menteng Dalam, Kec. Tebet, Kota Adm. Jakarta Selatan, Provinsi DKI Jakarta Kode Pos: 12870	Rendah	NIB	Terbit	-	

1. Dokumen ini diterbitkan sistem OSS berdasarkan data dari Pelaku Usaha, tersimpan dalam sistem OSS, yang menjadi tanggung jawab Pelaku Usaha.
2. Dalam hal terjadi kekeliruan isi dokumen ini akan dilakukan perbaikan sebagaimana mestinya.
3. Dokumen ini telah ditandatangani secara elektronik menggunakan sertifikat elektronik yang diterbitkan oleh BSE-BSSN.
4. Data lengkap Perizinan Berusaha dapat diperoleh melalui sistem OSS menggunakan hak akses.



11 46412	Perdagangan Besar Pakai	Eightyeight@kasablanka Tower A 26 th Floor Unit D, jalan Raya Casablanca Kav. 88, Desa/Kelurahan Menteng Dalam, Kec. Tebet, Kota Adm. Jakarta Selatan, Provinsi DKI Jakarta Kode Pos: 12870	Rendah	NIB	Terbit	-	
12 68200	Real Estat Atas Dasar Balas Jasa (Fee) Atau Kontrak	Eightyeight@kasablanka Tower A 26 th Floor Unit D, jalan Raya Casablanca Kav. 88, Desa/Kelurahan Menteng Dalam, Kec. Tebet, Kota Adm. Jakarta Selatan, Provinsi DKI Jakarta Kode Pos: 12870	Rendah	NIB	Terbit	-	
13 70209	Aktivitas Konsultasi Manajemen Lainnya	Eightyeight@kasablanka Tower A 26 th Floor Unit D, jalan Raya Casablanca Kav. 88, Desa/Kelurahan Menteng Dalam, Kec. Tebet, Kota Adm. Jakarta Selatan, Provinsi DKI Jakarta Kode Pos: 12870	Rendah	NIB	Terbit	-	
14 78300	Penyediaan Sumber Daya Manusia dan Manajemen Fungsi Sumber Daya Manusia	Eightyeight@kasablanka Tower A 26 th Floor Unit D, jalan Raya Casablanca Kav. 88, Desa/Kelurahan Menteng Dalam, Kec. Tebet, Kota Adm. Jakarta Selatan, Provinsi DKI Jakarta Kode Pos: 12870	Rendah	NIB	Terbit	-	
15 78300	Penyediaan Sumber Daya Manusia dan Manajemen Fungsi Sumber Daya Manusia	Eightyeight@kasablanka Tower A 26 th Floor Unit D, jalan Raya Casablanca Kav. 88, Desa/Kelurahan Menteng Dalam, Kec. Tebet, Kota Adm. Jakarta Selatan, Provinsi DKI Jakarta Kode Pos: 12870	Rendah	NIB	Terbit	-	
16 78300	Penyediaan Sumber Daya Manusia dan Manajemen Fungsi Sumber Daya Manusia	Eightyeight@kasablanka Tower A 26 th Floor Unit D, jalan Raya Casablanca Kav. 88, Desa/Kelurahan Menteng Dalam, Kec. Tebet, Kota Adm. Jakarta Selatan, Provinsi DKI Jakarta Kode Pos: 12870	Rendah	NIB	Terbit	-	
17 46522	Perdagangan Besar Disket, Flash Drive, Pita Audio dan Video, CD dan DVD Kosong	Eightyeight@kasablanka Tower A 26 th Floor Unit D, jalan Raya Casablanca Kav. 88, Desa/Kelurahan Menteng Dalam, Kec. Tebet, Kota Adm. Jakarta Selatan, Provinsi DKI Jakarta Kode Pos: 12870	Rendah	NIB	Terbit	-	
18 43291	Instalasi Mekanikal	Jalan Profesor Doktor Satrio Kavling 88 RW 05, Desa/Kelurahan Menteng Dalam, Kec. Tebet, Kota Adm. Jakarta Selatan, Provinsi DKI Jakarta	Menengah Tinggi	NIB	Terbit	-	

1. Dokumen ini diterbitkan sistem OSS berdasarkan data dari Pelaku Usaha, tersimpan dalam sistem OSS, yang menjadi tanggung jawab Pelaku Usaha.
2. Dalam hal terjadi kekeliruan isi dokumen ini akan dilakukan perbaikan sebagaimana mestinya.
3. Dokumen ini telah ditandatangani secara elektronik menggunakan sertifikat elektronik yang diterbitkan oleh BSE-BSSN.
4. Data lengkap Perizinan Berusaha dapat diperoleh melalui sistem OSS menggunakan hak akses.



- Belum
Torverifikasi
- Lakukan
pemenuhan standar
melalui oss.go.id
paling lambat 90

LEGALITAS DOKUMEN



PT. HAITHAM ADHI PRATAMA

Kode Pos: 12870						persyaratan melalui oss.go.id	(sembilan puluh) hari kerja sebelum waktu perkiraan mulai beroperasi/produksi
19 43309	Penyelesaian Konstruksi Bangunan Lainnya	Eighty Eight@kasablanka Tower A 26th Floor Unit D, jalan Raya Casablanca Kav. 88 , Desa/Kelurahan Menteng Dalam, Kec. Tebet, Kota Adm. Jakarta Selatan, Provinsi DKI Jakarta Kode Pos: 12870	Menengah Tinggi	NIB	Terbit	-	-
20 43213	Instalasi Elektronika (Pendukung)	Eighty Eight@kasablanka Tower A 26th Floor Unit D, jalan Raya Casablanca Kav. 88 , Desa/Kelurahan Menteng Dalam, Kec. Tebet, Kota Adm. Jakarta Selatan, Provinsi DKI Jakarta Kode Pos: 15920	Menengah Tinggi	NIB	Terbit	-	-
21 43302	Pengerjaan Lantai, Dinding, Peralatan Saniter Dan Plafon	Eightyeight@Kasablanka Tower A 26 th Floor unit D Jalan Raya Casablanca Kav. 88 , Desa/Kelurahan Menteng Dalam, Kec. Tebet, Kota Adm. Jakarta Selatan, Provinsi DKI Jakarta Kode Pos: 12870	Menengah Tinggi	NIB	Terbit	-	-
22 43223	Instalasi Minyak Dan Gas	Eighty Eight@kasablanka Tower A 26th Floor Unit D, jalan Raya Casablanca Kav. 88 , Desa/Kelurahan Menteng Dalam, Kec. Tebet, Kota Adm. Jakarta Selatan, Provinsi DKI Jakarta Kode Pos: 12870	Menengah Tinggi	NIB	Terbit	-	-
23 41012	Konstruksi Gedung Perkantoran	Eighty Eight@kasablanka Tower A 26th Floor Unit D, jalan Raya Casablanca Kav. 88 , Desa/Kelurahan Menteng Dalam, Kec. Tebet, Kota Adm. Jakarta Selatan, Provinsi DKI Jakarta Kode Pos: 12870	Menengah Tinggi	NIB	Terbit	-	-
24 43213	Instalasi Elektronika	Eighty Eight@kasablanka Tower A 26th Floor Unit D, jalan Raya Casablanca Kav. 88 , Desa/Kelurahan Menteng Dalam, Kec. Tebet, Kota Adm. Jakarta Selatan, Provinsi DKI Jakarta	Menengah Tinggi	NIB	Terbit	-	-

1. Dokumen ini diterbitkan sistem OSS berdasarkan data dari Pelaku Usaha, tersimpan dalam sistem OSS, yang menjadi tanggung jawab Pelaku Usaha.
2. Dalam hal terjadi kekeliruan isi dokumen ini akan dilakukan perbaikan sebagaimana mestinya.
3. Dokumen ini telah ditandatangani secara elektronik menggunakan sertifikat elektronik yang diterbitkan oleh BSE-BSSN.
4. Data lengkap Perizinan Berusaha dapat diperoleh melalui sistem OSS menggunakan hak akses.



Kode Pos: 12870						melalui oss.go.id	hari kerja sebelum waktu perkiraan mulai beroperasi/produksi
25 43221	Instalasi Saluran Air (Plumbing)	Eighty Eight@kasablanka Tower A 26th Floor Unit D, jalan Raya Casablanca Kav. 88 , Desa/Kelurahan Menteng Dalam, Kec. Tebet, Kota Adm. Jakarta Selatan, Provinsi DKI Jakarta Kode Pos: 12870	Menengah Tinggi	NIB	Terbit	-	-
26 41011	Konstruksi Gedung Hunian	Eighty Eight@kasablanka Tower A 26th Floor Unit D, jalan Raya Casablanca Kav. 88 , Desa/Kelurahan Menteng Dalam, Kec. Tebet, Kota Adm. Jakarta Selatan, Provinsi DKI Jakarta Kode Pos: 12870	Menengah Tinggi	NIB	Terbit	-	-
27 43224	Instalasi Pendingin Dan Ventilasi Udara	Eighty Eight@kasablanka Tower A 26th Floor Unit D, jalan Raya Casablanca Kav. 88 , Desa/Kelurahan Menteng Dalam, Kec. Tebet, Kota Adm. Jakarta Selatan, Provinsi DKI Jakarta Kode Pos: 12870	Menengah Tinggi	NIB	Terbit	-	-
28 71101	Aktivitas Arsitektur	Eighty Eight@kasablanka Tower A 26th Floor Unit D, jalan Raya Casablanca Kav. 88 , Desa/Kelurahan Menteng Dalam, Kec. Tebet, Kota Adm. Jakarta Selatan, Provinsi DKI Jakarta Kode Pos: 12870	Menengah Tinggi	NIB	Terbit	-	-
29 41019	Konstruksi Gedung Lainnya	Eighty Eight@kasablanka Tower A 26th Floor Unit D, jalan Raya Casablanca Kav. 88 , Desa/Kelurahan Menteng Dalam, Kec. Tebet, Kota Adm. Jakarta Selatan, Provinsi DKI Jakarta Kode Pos: 12870	Menengah Tinggi	NIB	Terbit	-	-
30 43211	Instalasi Listrik	Eighty Eight@kasablanka Tower A 26th Floor Unit D, jalan Raya Casablanca Kav. 88 , Desa/Kelurahan Menteng Dalam, Kec. Tebet, Kota Adm. Jakarta Selatan, Provinsi DKI Jakarta Kode Pos: 12870	Tinggi	NIB	Terbit	-	-

1. Dokumen ini diterbitkan sistem OSS berdasarkan data dari Pelaku Usaha, tersimpan dalam sistem OSS, yang menjadi tanggung jawab Pelaku Usaha.
2. Dalam hal terjadi kekeliruan isi dokumen ini akan dilakukan perbaikan sebagaimana mestinya.
3. Dokumen ini telah ditandatangani secara elektronik menggunakan sertifikat elektronik yang diterbitkan oleh BSE-BSSN.
4. Data lengkap Perizinan Berusaha dapat diperoleh melalui sistem OSS menggunakan hak akses.



LEGALITAS DOKUMEN



PT. HAITHAM ADHI PRATAMA

						waktu perkiraan mulai beroperasi/produksi
31 61924	Jasa Interkoneksi Internet (NAP)	Eighty Eight@kasablanka Tower A 26th Floor Unit D, Jalan Raya Casablanca Kav. 88, Desa/Kelurahan Menteng Dalam, Kec. Tebet, Kota Adm. Jakarta Selatan, Provinsi DKI Jakarta Kode Pos: 12870	Tinggi	NIB izin	Terbit - Belum Terbit - Lakukan pemenuhan persyaratan mulai oss.go.id	Lakukan pemenuhan persyaratan izin mulai oss.go.id paling lambat 90 (sembilan puluh) hari kerja sebelum waktu perkiraan mulai beroperasi/produksi
32 71204	Jasa Inspeksi Teknik Instalasi	Eighty Eight@kasablanka Tower A 26th Floor Unit D, Jalan Raya Casablanca Kav. 88, Desa/Kelurahan Menteng Dalam, Kec. Tebet, Kota Adm. Jakarta Selatan, Provinsi DKI Jakarta Kode Pos: 12860	Tinggi	NIB izin	Terbit - Belum Terbit - Lakukan pemenuhan persyaratan mulai oss.go.id	Lakukan pemenuhan persyaratan izin mulai oss.go.id paling lambat 90 (sembilan puluh) hari kerja sebelum waktu perkiraan mulai beroperasi/produksi
33 61923	Jasa Televisi Protokol Internet (IPTV)	Eighty Eight@kasablanka Tower A 26th Floor Unit D, Jalan Raya Casablanca Kav. 88, Desa/Kelurahan Menteng Dalam, Kec. Tebet, Kota Adm. Jakarta Selatan, Provinsi DKI Jakarta Kode Pos: 12870	Tinggi	NIB izin	Terbit - Belum Terbit - Lakukan pemenuhan persyaratan mulai oss.go.id	Lakukan pemenuhan persyaratan izin mulai oss.go.id paling lambat 90 (sembilan puluh) hari kerja sebelum waktu perkiraan mulai beroperasi/produksi
34 61929	Jasa Multimedia Lainnya	Eighty Eight@kasablanka Tower A 26th Floor Unit D, Jalan Raya Casablanca Kav. 88, Desa/Kelurahan Menteng Dalam, Kec. Tebet, Kota Adm. Jakarta Selatan, Provinsi DKI Jakarta Kode Pos: 12870	Tinggi	NIB izin	Terbit - Belum Terbit - Lakukan pemenuhan persyaratan mulai oss.go.id	Lakukan pemenuhan persyaratan izin mulai oss.go.id paling lambat 90 (sembilan puluh) hari kerja sebelum waktu perkiraan mulai beroperasi/produksi
35 61922	Jasa Sistem Komunikasi Data	Eighty Eight@kasablanka Tower A 26th Floor Unit D, Jalan Raya Casablanca Kav. 88, Desa/Kelurahan Menteng Dalam, Kec. Tebet, Kota Adm. Jakarta Selatan, Provinsi DKI Jakarta Kode Pos: 12870	Tinggi	NIB izin	Terbit - Belum Terbit - Lakukan pemenuhan persyaratan mulai oss.go.id	Lakukan pemenuhan persyaratan izin mulai oss.go.id paling lambat 90 (sembilan puluh) hari kerja sebelum waktu perkiraan mulai beroperasi/produksi

- Dengan ketentuan bahwa NIB tersebut hanya berlaku untuk Kode dan Judul KBLI yang tercantum dalam lampiran ini.
- Pelaku Usaha wajib memenuhi persyaratan dan/atau kewajiban sesuai Norma, Standar, Prosedur, dan Kriteria (NSPK)

- Dokumen ini diterbitkan sistem OSS berdasarkan data dari Pelaku Usaha, terlampir dalam sistem OSS, yang menjadi tanggung jawab Pelaku Usaha.
- Dalam hal terjadi kesalahan isi dokumen ini akan dilakukan perbaikan sebagaimana mestinya.
- Dokumen ini telah ditandatangani secara elektronik menggunakan sertifikat elektronik yang diterbitkan oleh BSE-BSSN.
- Data lengkap Perizinan Berusaha dapat diperoleh melalui sistem OSS menggunakan hak akses.



KEMENTERIAN KEUANGAN REPUBLIK INDONESIA

DIREKTORAT JENDERAL PAJAK
KANTOR WILAYAH DJP JAKARTA SELATAN I
KPP PRATAMA JAKARTA TEBET
JL. TEBET RAYA 9, JAKARTA SELATAN

TELEPON 021-28543896, 28542686 FAKSIMILE 021-8269501 SITUS www.pajak.go.id
LAYANAN INFORMASI DAN PENGADUAN KRING PAJAK 021-1500239
EMAIL: pengaduan@pajak.go.id, informasi@pajak.go.id

SURAT PENGUKUHAN PENGUSAHA KENA PAJAK

Nomor: S-106/PPK/KPP.040303/2024

Sesuai dengan Pasal 2 ayat (2) dan Pasal 2 ayat (4) Undang-Undang Nomor 6 Tahun 1983 tentang Ketentuan Umum dan Tata Cara Perpajakan dan perubahannya serta Peraturan Direktur Jenderal Pajak Nomor PER-04/PJ/2020 tentang Petunjuk Teknis Pelaksanaan Administrasi Nomor Pokok Wajib Pajak, Sertifikat Elektronik, dan Pengukuhan Pengusaha Kena Pajak, dengan ini diterangkan bahwa :

- Nama : PT. HAITHAM ADHI PRATAMA
- NPWP : 65.924.890.0-015.000

dikukuhkan sebagai Pengusaha Kena Pajak sejak tanggal 18 Juli 2022 dengan hak dan kewajiban perpajakan sesuai dengan ketentuan peraturan perundang-perundangan di bidang perpajakan.

Jakarta Selatan, 29 Februari 2024

a.n. Kepala Kantor

Kepala Seksi Pelayanan,

Agus Surya Handoko

LEGALITAS DOKUMEN



PT. HAITHAM ADHI PRATAMA



KEPUTUSAN MENTERI HUKUM DAN HAK ASASI MANUSIA REPUBLIK INDONESIA
NOMOR AHU-0012192.AH.01.02.TAHUN 2024
TENTANG
PERSETUJUAN PERUBAHAN ANGGARAN DASAR PERSEROAN TERBATAS
PT HAITHAM ADHI PRATAMA

Menimbang : a. Bahwa berdasarkan Permohonan Notaris PUTRANTO NUR UTOMO, S.H., M.KN. sesuai salinan akta nomor 176 Tanggal 31 Januari 2024 tentang Perubahan Anggaran Dasar PT HAITHAM ADHI PRATAMA tanggal 22 Februari 2024 dengan Nomor Pendaftaran 402402231241770 telah sesuai dengan persyaratan Perubahan Anggaran Dasar Perseroan;

b. Bahwa berdasarkan pertimbangan sebagaimana dimaksud dalam huruf a, perlu menetapkan keputusan Menteri Hukum dan Hak Asasi Manusia tentang Persetujuan Perubahan Anggaran Dasar PT HAITHAM ADHI PRATAMA;

MEMUTUSKAN :

Menetapkan KESATU : Menyetujui Perubahan Anggaran Dasar - PT HAITHAM ADHI PRATAMA - dengan NPWP 659248900015000 yang berkedudukan di JAKARTA SELATAN karena telah sesuai dengan Data Format Isian Perubahan yang disimpan di dalam database Sistem Administrasi Badan Hukum sebagaimana salinan akta nomor 176 Tanggal 31 Januari 2024 yang dibuat oleh Notaris PUTRANTO NUR UTOMO, S.H., M.KN. yang berkedudukan di KOTA BOGOR.

KEDUA : Keputusan ini berlaku sejak tanggal ditetapkan. Apabila ternyata dikemudian hari terdapat kekeliruan maka akan diperbaiki sebagaimana mestinya dan/atau apabila terjadi kesalahan, keputusan ini akan dibatalkan atau dicabut.

Ditetapkan di Jakarta, Tanggal 23 Februari 2024.

a.n. MENTERI HUKUM DAN HAK ASASI MANUSIA
REPUBLIK INDONESIA
DIREKTUR JENDERAL ADMINISTRASI HUKUM UMUM,


Cahyo Rahadian Muzhar, S.H., LL.M.
19690918 199403 1 001



DICETAK PADA TANGGAL 23 Februari 2024
DAFTAR PERSEROAN NOMOR AHU-0039449.AH.01.11.TAHUN 2024 TANGGAL 23 Februari 2024

KPP PRATAMA JAKARTA TEBET

npwp.

65.924.890.0-015.000

PT. HAITHAM ADHI PRATAMA

NPWP16 : 0659 2489 0001 5000

 **EIGHTYEIGHT@KASABLANKA TOWER A 26TH FLOOR UNIT D, JALAN MENTENG DALAM, TEBET**
KOTA ADM. JAKARTA SELATAN DKI JAKARTA
Tanggal Terdaftar 21/06/2022

PENGALAMAN KAMI



PROYEK #01



Interior Kantor Iberchem - Cengkareng, Jakarta Barat

PENGALAMAN KAMI



PROYEK #02



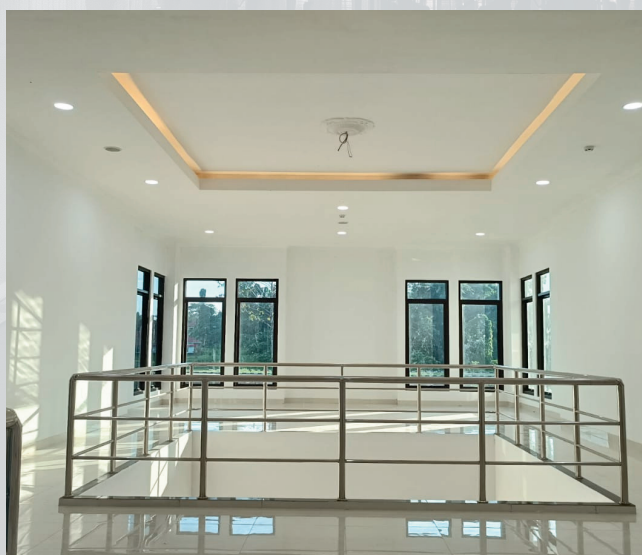
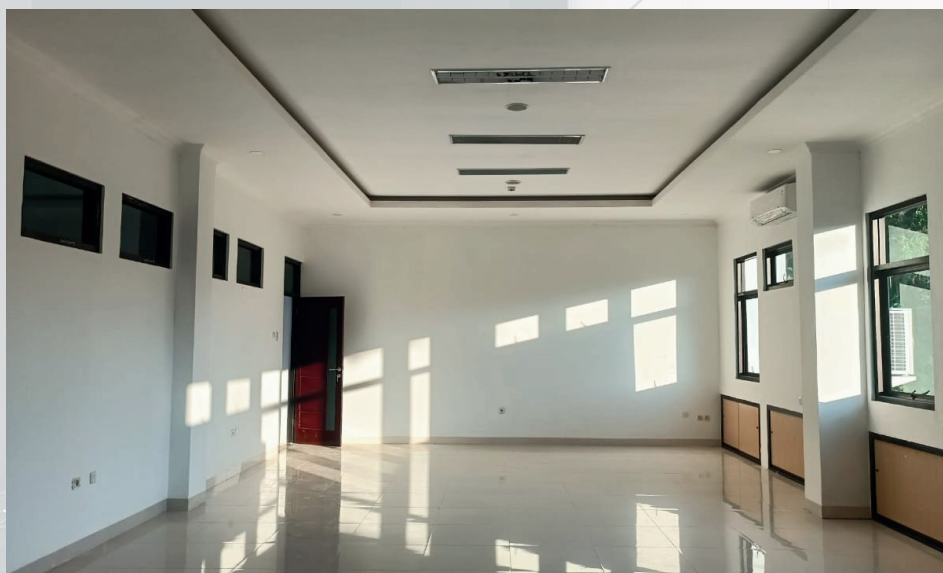
Interior Laboratorium Iberchem - Cengkareng, Jakarta Barat

PENGALAMAN KAMI



PT. HAITHAM ADHI PRATAMA

PROYEK #03



Finishing Gedung Satkopaska - Koarmada 3, Sorong

PENGALAMAN KAMI



PROYEK #04



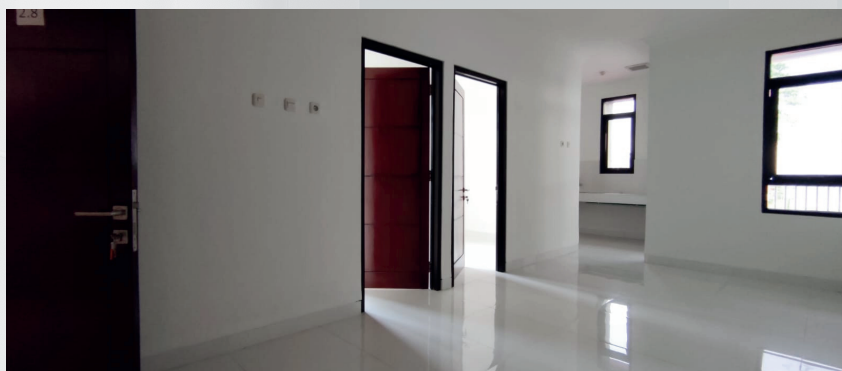
Finishing Gedung Messpama Marinir - Pasmar 3, Sorong

PENGALAMAN KAMI



PT. HAITHAM ADHI PRATAMA

PROYEK #05



Finishing Gedung Flat Perwira Type 45 - Kodamar, Jakarta Utara

PENGALAMAN KAMI

PROYEK #06



Pembuatan SLO (Sertifikat Laik Operasi) & NIDI (Nomor Identitas Instalasi Tenaga Listrik) Menara Samawa Tower A - Pondok Kelapa, Jakarta Timur

PENGALAMAN KAMI



PROYEK #07



Pembuatan SLO (Sertifikat Laik Operasi) & SLF (Sertifikat Laik Fungsi) Gedung
MG Group - PT. Raja Kamar Internasional, Bali



PT. HAITHAM ADHI PRATAMA

COMPANY PROFILE