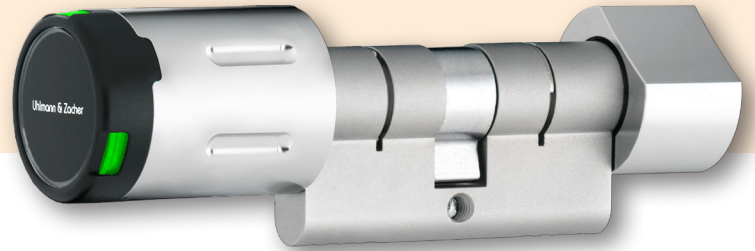


Cylindre à bouton électronique compact

Cylindre à double bouton avec droit d'accès électronique d'un côté

Compact Electronic Knob Cylinder

Double-Knob Cylinder
with electronic access right on one side



OCM2162

Cylindre à double bouton compact Clex dans le système Clex private

Le cylindre compact Clex est un profil-cylindre, avec un bouton électronique rotatif tournant librement d'un côté et un bouton rotatif raccordé mécaniquement de manière ferme de l'autre côté.

Tous les composants clés de sécurité, tels que l'accouplement, les engrenages et le moteur sont logés dans la zone protégée dans le cylindre. En plus de la version avérée radio (868 MHz), le module de commande Clex est disponible également en version avec Bluetooth® Low Energy (2,4 GHz).

Le OCM2162 convient particulièrement aux portes ayant un encadrement tubulaire comme il dispose d'un petit bouton électronique et laisse donc suffisamment d'espace pour ouvrir la porte ayant même de petits retournés de porte.

La version de sécurité OCM2163 a été muni d'un mécanisme spécial de protection contre le perçage. C'est la raison pour laquelle OCM2162 convient tout particulièrement à l'emploi dans les portes d'entrée des bâtiments ou d'autres portes nécessitant une protection plus élevée contre la rupture mécanique.

Le module de commande compact Clex prend en charge la technologie de transpondeur MIFARE®.

Le module de commande Clex offre les fonctionnalités systèmes étendues suivantes :

- Programmes hebdomadaires possibles
- Engagement permanent (fonction de basculement) possible
- Peut être connecté au module IDS OCM6934
- La pile peut être échangée/retirée à l'aide d'un outil de remplacement de piles pour ouvrir le boîtier.

Clex Compact Double-Knob Cylinder in the Clex private System

The Clex compact knob cylinder is a profile cylinder with an electronic, freely rotatable knob on one side and a mechanically firmly connected rotating knob on the other side.

All the key security components, such as the coupling, gears and motor are housed in the protected area in the cylinder. In addition to the proven radio version (868 MHz), the Clex compact knob module is also available as a version with Bluetooth® Low Energy (2.4 GHz).

The OCM2162 is especially suitable for tubular frame doors as it has a small electronic knob and thus leaves enough clearance to open the door even with small backsets.

The security version OCM2163 has been equipped with special drilling protection mechanisms. That is why the OCM2162 is especially suitable for the use in building entrance doors or other doors requiring higher mechanical break-up protection.

The Clex compact knob module supports the transponder technology MIFARE®.

The Clex knob module offers the following extended system features:

- Weekly schedules possible
- Permanent engagement (toggle function) possible
- Can be connected to the IDS module OCM6934
- The battery can be exchanged/removed with a battery replacement tool to open the shell

Propriétés

Conformément à DIN 18252 et DIN EN 1303, autant qu'applicable aux systèmes électroniques

Conformément à DIN EN 15684

Convient pour une installation sur des serrures existantes équipées du Profil Européen

Longueurs possibles de cylindres de 26/26 mm et/ou 30/30 mm à 200/200 mm par palier de 5 mm

Identification par transpondeur passif (badge RFID sans pile).
Alternativement : Transpondeur actif (avec pile)

Aucun câblage n'est nécessaire

Aucun contact électrique dans le cylindre

Activation automatique du module de commande par lecture du badge autorisé (transpondeur passif sous forme de carte ou porte-clé de transpondeur)

1 pile au Lithium CR2 3V pour le module de commande

Jusqu'à 60.000 manœuvres pour un cycle de vie de pile. L'état de faible charge de la pile est signalé acoustiquement lorsqu'il est activé. Le remplacement de la pile est possible dans l'état assemblé. (voir les informations de la pile pour plus de détails)

Le remplacement de la pile (ouverture du boîtier) est possible à l'aide d'un outil de remplacement de piles

Assemblage facile du bouton moleté mécanique avec la vis sans tête

Convient pour une utilisation à l'intérieur et à l'extérieur.
Plage de température : +5° C à +55° C (version intérieure),
-25° C à +65° C (version extérieure)
Module de commande conformément à la classe de protection IP66 (version extérieure)

L'adaptateur de cylindre, le corps de bouton et le capot sont en laiton nickelé. Couverture en plastique dur pour la zone de l'antenne.

Jusqu'à 1 000 transpondeurs peuvent être autorisés

Jusqu'à 128 événements peuvent être enregistrés dans le module de commande*

Jusqu'à 32 jours fériés peuvent être programmés*

Basculement automatique de l'heure d'été à l'heure d'hiver*

Jusqu'à 15 programmes hebdomadaires peuvent être programmés*

Engagement permanent sans consommation supplémentaire en énergie possible

Disponible pour 868 MHz radio ou 2,4 GHz Bluetooth® Low Energy

La connexion IDS (au système de centrale d'intrusion pour une mise EN/HORS alarme) est possible (pas pour les produits Bluetooth® Low Energy)

Durée d'engagement programmable de 1 à 15 secondes (plus temps d'actionnement)

Peut être combiné avec d'autres systèmes (par exemple Clex prime)

*seulement avec le logiciel Keyng

Properties

According to DIN 18252 and DIN EN 1303, as far as applicable to electronic systems

According to DIN EN 15684

Suitable for integration into profile cylinder locks

Possible lengths of cylinders from 26/26 mm and/or 30/30 mm to 200/200 mm in 5 mm steps

Identification by passive transponder (without power supply)
Alternatively: active transponder with own power supply

No wiring required

No electric contact in the cylinder

Automatic activation of the knob electronics by simply scanning a key (passive transponder as card or transponder key fob)

1 battery CR2 Lithium 3V for the knob module

Up to 60,000 actuations during one battery life cycle. Low battery status is signaled acoustically when actuated. Replacement of the battery is possible in assembled condition. (see battery information for details)

Replacement of batteries (opening the shell) is possible with a battery replacement tool

Easy assembly of the mechanical knob with grub screw

Suitable for indoor and outdoor use.
Temperature range: +5° C to +55° C (Indoor version),
-25° C to +65° C (Outdoor version)
Knob module according to protection rating IP66 (Outdoor version)

Cylinder and knob housing as well as shell made of nickel-plated brass.
Hard plastic cover for the antenna area

Up to 1,000 transponders can be authorized

Up to 128 events in the knob module can be logged*

Up to 32 holidays can be programmed*

Automatic switch-over from summer time to winter time*

Up to 15 weekly schedules can be programmed*

Permanent engagement without additional power consumption possible

For 868 MHz radio or 2.4 GHz Bluetooth® Low Energy available

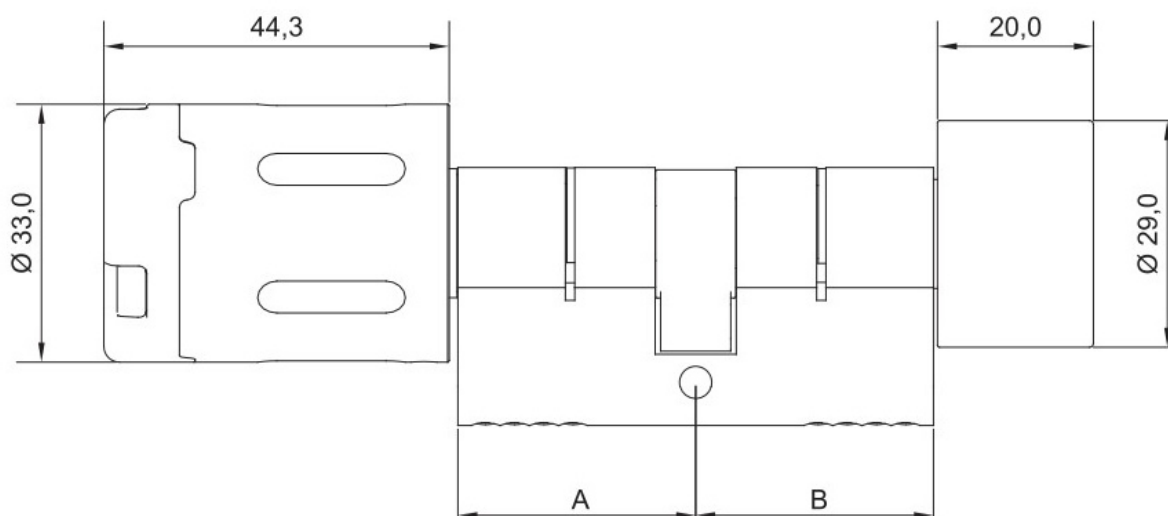
IDS connection is possible (not for Bluetooth® Low Energy products)

Engagement time programmable from 1 to 15 seconds (plus actuation time)

Can be combined with other systems (e.g. Clex prime)

*only with software Keyng

Description du produit Product Description	Cylindre à double bouton compact Clex private avec droit d'accès électronique d'un côté <i>Clex private Compact Double-Knob Cylinder with electronic access right on one side</i>
Référence produit Product Numbers	OCM2162
Versions de transpondeur disponibles Available Transponder Versions	MIFARE® 13,56 MHz (868 MHz): MIFARE Classic®, MIFARE® DESFire®, Transpondeur actif (868 MHz) MIFARE® 13,56 MHz (2,4 GHz Bluetooth® Low Energy): MIFARE Classic®, MIFARE® DESFire® (en cours de préparation <i>in preparation</i>)
Dimensions Dimension	Dimensions de cylindre pour les serrures au profil européen conformément à DIN 18252 <i>Dimensions of the cylinder for Euro profile locks according to DIN 18252</i>
Longueur du cylindre Length of the Cylinder	De 26/26 mm et/ou 30/30 mm à 200/200 mm par palier de 5 mm <i>From 26/26 mm and/or 30/30 mm to 200/200 mm in 5 mm steps</i>
Dimensions du module de commande électronique Dimensions of the Electronic Knob	Longueur = 44,3 mm, Diamètre = 33,0 mm <i>Length = 44.3 mm, Diameter = 33.0 mm</i>
Dimensions du bouton mécanique Dimensions of the Mechanical Knob	Longueur = 20,0 mm, Diamètre = 29,0 mm <i>Length = 20.0 mm, Diameter = 29.0 mm</i>
Alimentation électrique Power Supply	Pile, 1 pièce, type CR2 Lithium 3V <i>Battery, 1 piece, type CR2 Lithium 3V</i>
Cycle de vie de la pile Battery Life Cycle	Durée de vie de la pile MIFARE® (868 MHz): Jusqu'à 50.000 manoeuvres ou 3,7 ans Durée de vie de la pile MIFARE® (2,4 GHz Bluetooth® Low Energy): Jusqu'à 60.000 manoeuvres ou 4,3 ans <i>Battery life cycle MIFARE® (868 MHz): up to 50,000 actuations or 3.7 years</i> <i>Battery life cycle MIFARE® (2.4 GHz Bluetooth® Low Energy):</i> <i>up to 60,000 actuations or 4.3 yearss</i>
Température de fonctionnement Operating Temperature	+5° C à/to +55° C (version intérieure <i>Indoor version</i>) -25° C à/to +65° C (version extérieure <i>Outdoor version</i>)
Température de stockage Storage Temperature	-40° C à/to +65° C
Emplacement de montage Mounting Location	Application pour une utilisation à l'intérieur et à l'extérieur (selon la version du produit). Pour une application à l'extérieur, les conditions ambiantes doivent être vérifiées. <i>Indoor and outdoor application (depending on product version)</i> <i>For outdoor application, the ambient conditions must be verified.</i>
Normes Standards	DIN EN 15684:2013 DIN EN 60529:2014 DIN 18252:2006 DIN EN 1303:2015 2014/53/EU



Vue d'ensemble du Code produit | Order Overview

Version	N° du code produit Order No.	Version
<p>Le cylindre à double bouton compact Clex private avec droit d'accès électronique d'un côté (un côté bouton électronique et un côté bouton mécanique), le corps du cylindre et le bouton sont en laiton nickelé, la vis de fixation et les piles sont incluses</p>	OCM2162	<p>Clex private Compact Double-Knob Cylinder with electronic access right on one side (one electronic knob side and one mechanical knob side), cylinder body and knob of nickel-plated brass, incl. fixing screw and battery</p>
<p>Cylindre à double bouton compact Clex private avec droit d'accès électronique d'un côté (un côté bouton électronique et un côté bouton mécanique), Version sécurité, munie de protection mécanique contre le perçage, le logement du cylindre et le bouton en laiton nickelé, y compris la vis de fixation et les piles</p>	OCM2163	<p>Clex private Compact Double-Knob Cylinder with electronic access right on one side (one electronic knob side and one mechanical knob side), security version with mechanical drilling protection, cylinder body and knob of nickel-plated brass, incl. fixing screw and battery</p>
26 mm Longueur de cylindre côté A 26	26 mm cylinder length side A
30 mm Longueur de cylindre côté A 30	30 mm cylinder length side A
35 mm Longueur de cylindre côté A 35	35 mm cylinder length side A
40 mm Longueur de cylindre côté A 40	40 mm cylinder length side A
45 mm Longueur de cylindre côté A 45	45 mm cylinder length side A
50 mm Longueur de cylindre côté A 50	50 mm cylinder length side A
55 mm Longueur de cylindre côté A 55	55 mm cylinder length side A
60 mm Longueur de cylindre côté A 60	60 mm cylinder length side A
65 mm Longueur de cylindre côté A 65	65 mm cylinder length side A
70 mm Longueur de cylindre côté A 70	70 mm cylinder length side A
26 mm Longueur de cylindre côté B26	26 mm cylinder length side B
30 mm Longueur de cylindre côté B30	30 mm cylinder length side B
35 mm Longueur de cylindre côté B35	35 mm cylinder length side B
40 mm Longueur de cylindre côté B40	40 mm cylinder length side B
45 mm Longueur de cylindre côté B45	45 mm cylinder length side B
50 mm Longueur de cylindre côté B50	50 mm cylinder length side B
55 mm Longueur de cylindre côté B55	55 mm cylinder length side B
60 mm Longueur de cylindre côté B60	60 mm cylinder length side B
65 mm Longueur de cylindre côté B65	65 mm cylinder length side B
70 mm Longueur de cylindre côté B70	70 mm cylinder length side B
Corps de cylindre dimension spéciale de plus de 70/70 mm (max. 200 mm par côté, versions AP/AP-M 90 mm maximum par côté) 9999	Cylinder body special measure over 70/70 mm (max. 200 mm per side, versions AP/AP-M max. 90 mm per side)
Version pour transpondeur MIFARE® et 868 MHz radio 5	Version for MIFARE® transponder and 868 MHz radio
Version pour transpondeur MIFARE® et 2,4 GHz Bluetooth® Low Energy (en cours de préparation) 7	Version for MIFARE® transponder and 2.4 GHz Bluetooth® Low Energy (in preparation)
Bouton mécanique fermement couplé0	Mechanical knob firmly coupled
Version anti-panique AP*30	Anti-panic version AP*
Version anti-panique AP-M*32	Anti-panic version AP-M*
Version pour les portes intérieures0	Version for interior doors
Version pour les portes extérieures (IP66)5	Version for exterior doors (IP66)

*disponible pour la longueur de cylindre 30/30 mm et plus

*available for cylinder length 30/30 mm above