

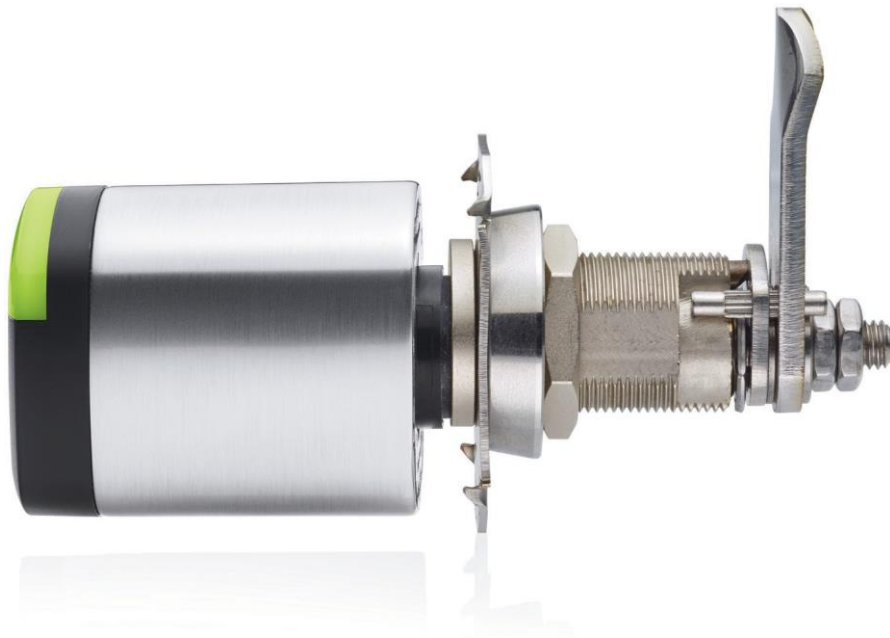


Ouverture Contrôlée MARITIME

Entièrement intégré aux plates-formes Salto space et Salto KS le Salto Neo camlock est un cylindre électronique polyvalent et économique dont la taille compacte permet une installation facile, apportant la technologie la plus récente à votre système de contrôle d'accès.

DONNEES TECHNIQUES :
CYLINDRE SALTO NEO CAMLOCK NxCL

SALTO
inspiredaccess



DONNÉES TECHNIQUES :

Dimensions :	39mm x 47mm x 22,3mm
Classe IP :	Version intérieure Version pour l'extérieur IP66 (option)
Certifications :	CE, FCC/IC, RCM, MIC
Alimentation :	4 piles alcalines LR1
Nombre d'ouvertures :	Jusqu'à 130.000
Evénements maximums sur l'audit de porte :	Jusqu'au 2.200 ¹ (mémoire non-volatile)
Température (sans condensation) :	-20°C / +55°C

TECHNOLOGIES D'IDENTIFICATION :

MIFARE :* :	•
BLE Smart :	•
NFC :	•
Legic .** :	—
HID iCLASS® Seos :	•
Picopass :	—
i-Button :	—

* MIFARE® (DESFire EV2, Plus, Ultralight C, Classic - ISO/IEC 14443)

** Legic Prime et Legic Advant

PLATES-FORMES TECHNOLOGIQUES :**SALTO SPACE :**

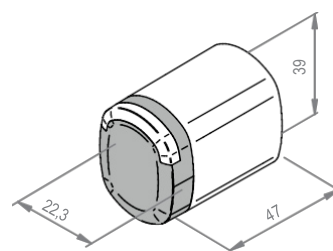
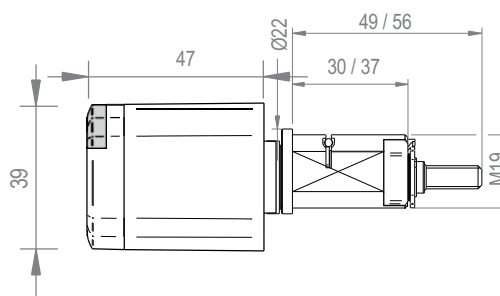
Smile - Autoprogrammable :	—
ROM :	—
SVN Data on card :	•
SALTO RFnet :	—
SALTO BLUEnet :	•

SALTO KS :

SALTO KS :	•
------------	---

SALTO SALLIS :

SALLIS :	—
----------	---

DESSIN TECHNIQUE :**MODES D'OUVERTURE :**

Standard :	•
Office :	•
Office restreint :	•
Ouverture Automatique :	•
Ouverture Automatique + Office manuel :	•
Alterné :	•
Temps alterné :	•
Mode Amok :	—
Mode Exit leaves open :	—

OPTIONS :**COULEURS DU LECTEUR :**

Noir :	•
Blanc :	•

FINITIONS :

IM - Inox Mat :	•
IP - Inox Poli :	•
PP - Laiton Poli :	•
PM - Laiton Mat :	•
NE - Noir Mat :	•
BC - BioCote® (Inox Mat) :	•

¹ selon le mode de programmation