

CATÁLOGO ONLINE

**Martillos Hidraulicos, Refacciones y
Accesorios para Excavadoras**



EQUIPOSEMI.COM



NOSOTROS

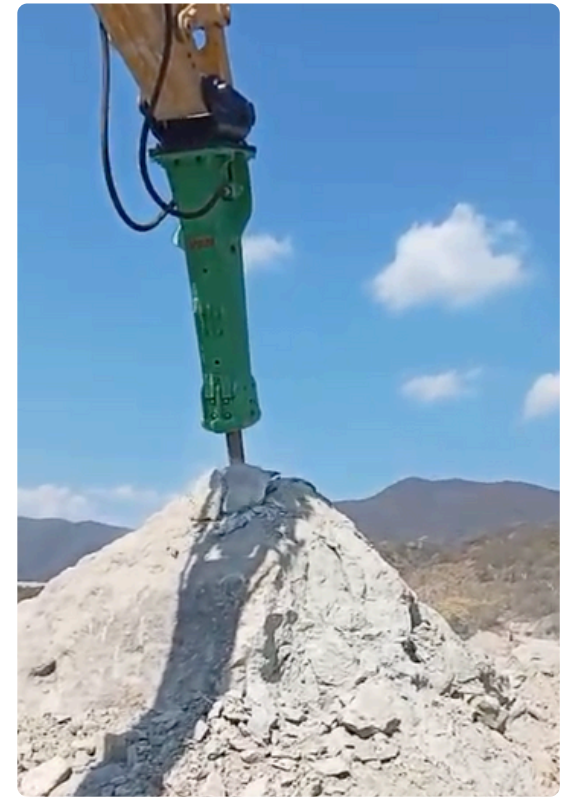
EMI Especialistas en martillos hidráulicos. Con 40+ años de experiencia técnica.

Qué hacemos: • Venta • Servicio • Reacondicionamiento • Refacciones premium

Multimarca: Montabert • Indeco • SWT • Caterpillar • Más modelos disponibles.

Contamos con Cobertura nacional desde CDMX.

EQUIPOS Y MANTENIMIENTO INDUSTRIAL





MARTILLOS HIDRÁULICOS COMPLETOS

EQUIPOS NUEVOS Y
REACONDICIONADOS.
COMPATIBLES CON EXCAVADORAS
DE 7 A 45 TONELADAS.

INCLUYE:

- Prueba de golpeo y caudal
- Calibración
- Pica nueva
- Kit de instalación
- Asesoría técnica
- Garantía EMI

REFACCIONES

Calidad Premium importadas de Europa



REFACCIONES

Kits de sello premium



Para las principales marcas:

- Montabert
- Indeco
- Caterpillar
- SWT
- Doosan
- +Más modelos disponibles



BENEFICIOS:

- Ajuste perfecto
- Material de larga duración
- Listos para instalación
- Calidad Premium Europea



REFACCIONES

Picas / Herramientas de Impacto



Disponibles en:

- Punta
- Cincel
- Moil
- Wide Chisel



Opciones:

- Acero reforzado
- Medidas estándar y especiales
- Multimarca



REFACCIONES

Componentes y Sistemas Hidráulicos

- Válvulas
- Pernos
- Bujes
- Pistones
- Carcasas
- Distribuidores

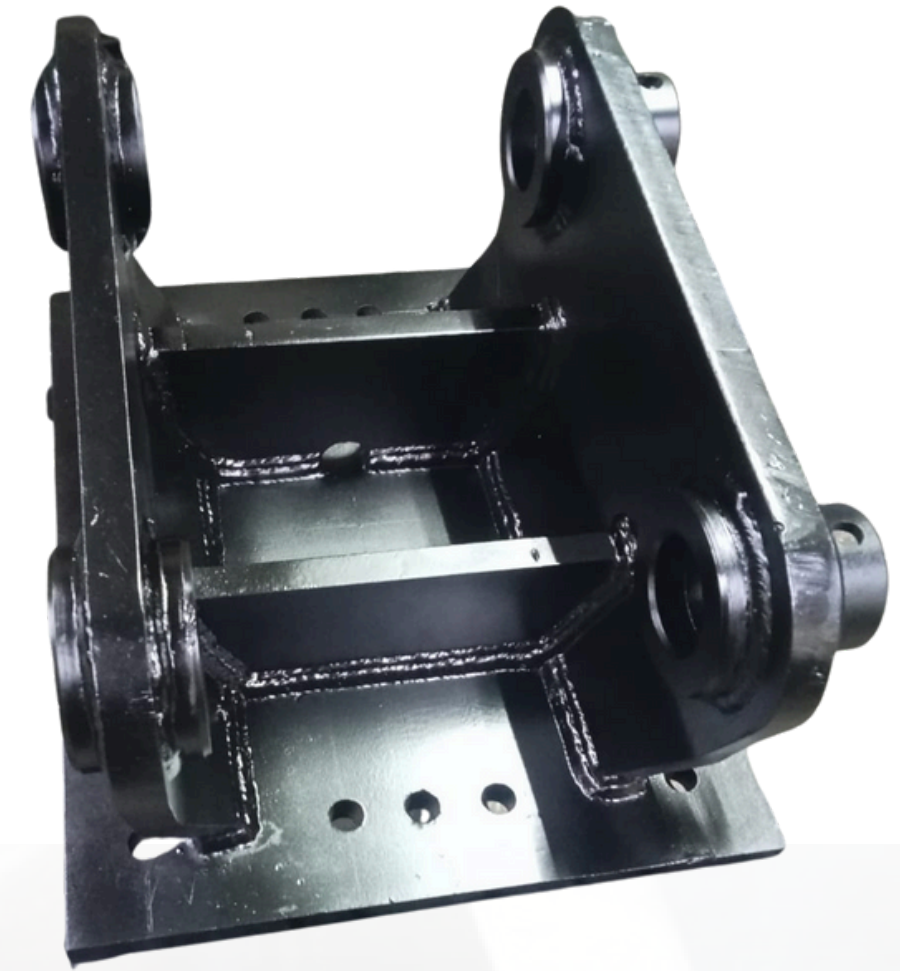
Todas las refacciones pasan por inspección técnica EMI.



FABRICACIÓN DE PLACAS DE ADAPTACIÓN



- HECHAS A LA MEDIDA
- COMPATIBLES PARA TODAS LAS EXCAVADORAS
- MATERIAL DE ALTA RESISTENCIA
- ENTREGA RÁPIDA



SERVICIOS TÉCNICOS



Diagnóstico Técnico

- Golpeo, caudal, presión
- Fallas mecánicas e hidráulicas



Reparación / Reacondicionamiento

- Kits de sello
- Fugas
- Bujes y pernos
- Pruebas de funcionamiento



Mantenimiento Preventivo

- Engrase
- Calibración
- Ajustes
- Programas periódicos

Compatibilidad Rápida

7–12 ton → Martillos 500–900 kg

13–20 ton → Martillos 900–1500 kg

21–30 ton → Martillos 1500–2300 kg

31–45 ton → Martillos 2300–4500 kg

(Para compatibilidad exacta: contacto directo)



CONTACTO



ING. PORRAGAS – JEFE TÉCNICO

 **55-4996-3689**

 **contacto@equiposemi.com**

 **equiposemi.com**

1234-5678

CDMX

Atención en toda la República Mexicana