

EMI -

EQUIPOS Y MANTENIMIENTO INDUSTRIAL

Especialistas en Martillos
Hidráulicos

40 Años de
Fuerza Técnica.



EMI

CATÁLOGO
PROFESIONAL
2025 - 2026

equiposemi.com

QUIÉNES SOMOS

EMI - EQUIPOS Y MANTENIMIENTO INDUSTRIAL

Especialistas en martillos hidráulicos.
Con 40+ años de experiencia técnica.

QUÉ HACEMOS:

- Venta
- Renta
- Servicio
- Reacondicionamiento
- Refacciones premium

COBERTURA NACIONAL

TRABAJAMOS CON TODAS LAS MARCAS DEL MERCADO. AMERICANAS, EUROPEAS Y ASIATICAS.

EQUIPOS NUEVOS Y REACONDICIONADOS
DISPONIBLES SEGÚN TONELAJE DE EXCAVADORA



MARTILLOS HIDRÁULICOS COMPLETOS

7-12 TONELADAS

Excavadoras compactas y medianas

13-20 TONELADAS

Excavadoras medianas



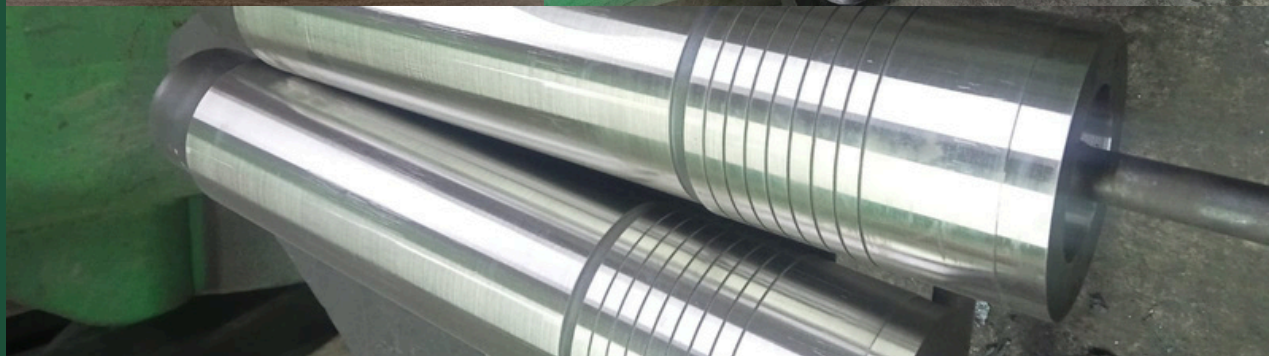
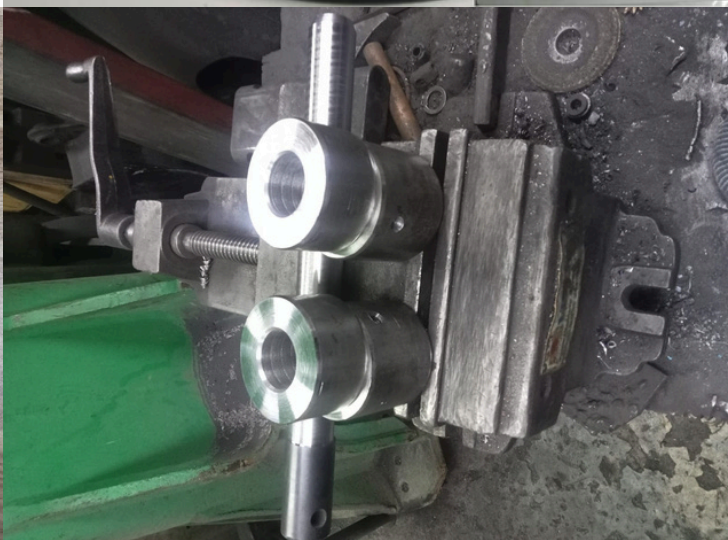
21-30 TONELADAS

Excavadoras grandes

31-45 TONELADAS

Excavadoras extra grandes

REFACCIONES



KITS DE SELLOS

Recomendamos reemplazo cada 1000-1500 horas de operación.

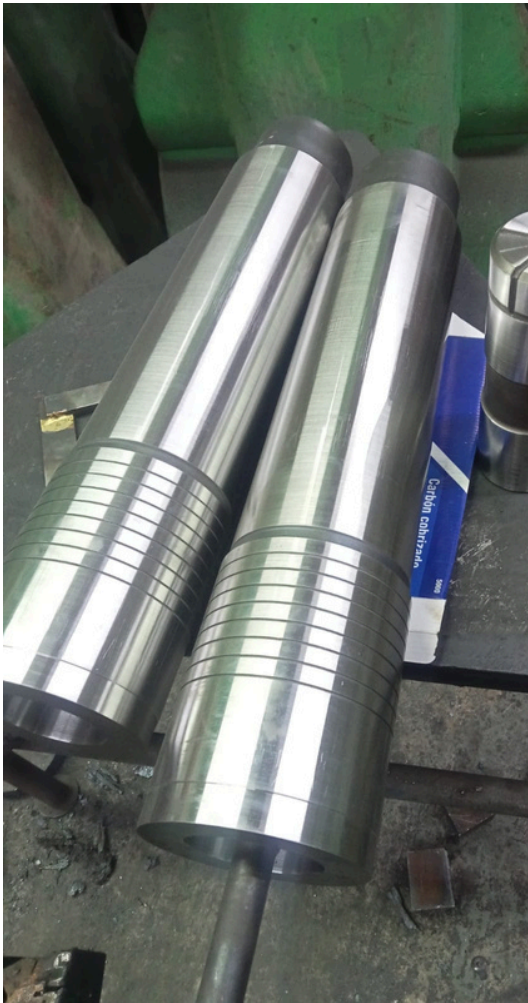
KIT BÁSICO DE SELLOS

- Sello superior (pistón)
- Sello inferior (camisa)
- O-rings principales
- Empaques secundarios
- Retenedores



SISTEMA DE PERCUSIÓN

El corazón del martillo hidráulico. Componentes de alto desgaste que requieren revisión y reemplazo periódico.



PISTÓN

Componente principal que genera el impacto.

- Pistones reacondicionados
- Pistones nuevos importados
- Tratamiento térmico especializado
- Tolerancias de fábrica garantizadas



RETENEDORES

Evitan movimiento excesivo de componentes.

- Acero tratado térmicamente
- Diseño según marca original
- Disponibles por unidad o en kit

CAMISA / CILINDRO

Guía el movimiento del pistón.

- Rectificación de precisión
- Cromado interior según especificaciones
- Verificación de medidas con micrómetro
- Cambio obligatorio si excede desgaste



BUJES GUÍA

Mantienen alineación correcta.

- Bronce de alta resistencia
- Medidas exactas por modelo
- Reemplazo en cada reacondicionamiento

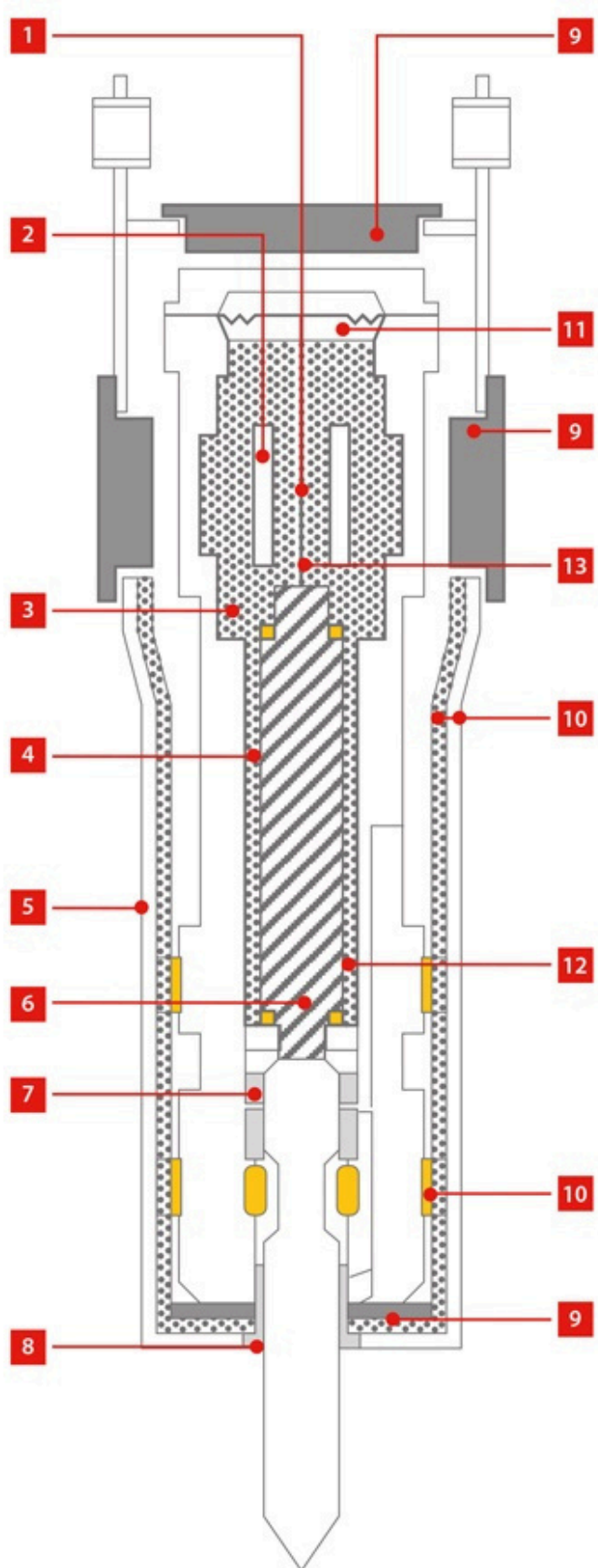
SISTEMA DE DISTRIBUCIÓN

Controla el flujo de aceite que genera el movimiento del pistón.
Componente técnico que requiere precisión absoluta.

VÁLVULA DE DISTRIBUCIÓN COMPLETA

El cerebro hidráulico del martillo.

- Válvulas reacondicionadas con garantía
- Válvulas nuevas disponibles
- Prueba en banco antes de entrega
- Ajuste de tiempos de apertura/cierre



PIEZAS INTERNAS DE VÁLVULA

Componentes de precisión.

Carretes de distribución
Émbolos
Asientos de válvula
Piezas de retención

CUERPO DE VÁLVULA

Estructura principal del sistema.

Verificación de desgaste interno
Rectificación si es necesario
Reemplazo de asientos
Limpieza ultrasónica

RESORTES DE VÁLVULA

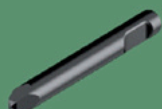
Controlan retorno y tiempos.

- Medición de tensión
- Reemplazo preventivo
- Especificaciones originales
- Calibrados por modelo

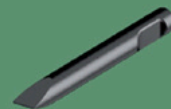
HERRAMIENTAS DE TRABAJO

Componentes que hacen contacto directo con el material. Alto desgaste, reemplazo frecuente.

PICA PRISMA
MOIL TOOL



PICA CINCEL
CHISEL TOOL



PICA CONICA
POINT TOOL



PICA PLANA
BLUNT TOOL



PICA PALA
WIDE CHISEL TOOL



PATA DE ELEFANTE
ELEPHANT TOOL



PICA HINCA POSTES
POST HOLE DRIVER



PICA HINCA RAILES
RAMMING TOOL



PICAS, RESORTES, PASADORES Y PERNOS

Pica Punta (Standard)

- *Uso general en roca y concreto*
- *Mayor vida útil*
- *Recomendada para trabajos continuos*

Pica Cincel

- *Demolición de concreto*
- *Trabajos de precisión*
- *Cortes lineales*

Pica Piramidal

- *Rompimiento agresivo*
- *Demolición rápida*
- *Aplicaciones pesadas*

Pica Moil Point

- *Penetración en roca dura*
- *Minería y canteras*
- *Concentración de fuerza*

SISTEMA HIDRÁULICO

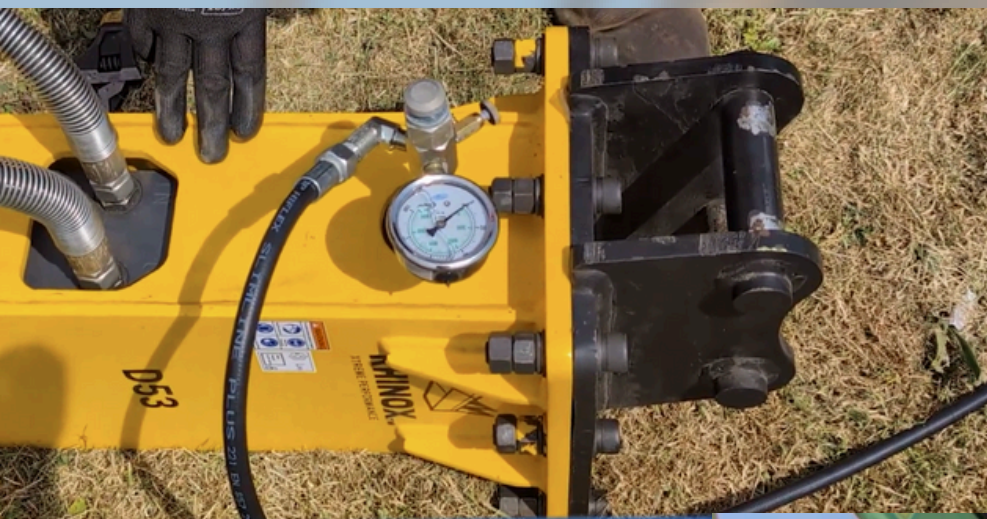
ACUMULADOR DE NITRÓGENO

- Prueba de presión antes de entrega
- Recarga de nitrógeno incluida
- Verificación de membrana interna
- Reemplazo si presenta fugas

Servicio de carga de N₂:

- Manómetros certificados
- Presión según fabricante
- Verificación de pérdidas
- Reporte técnico





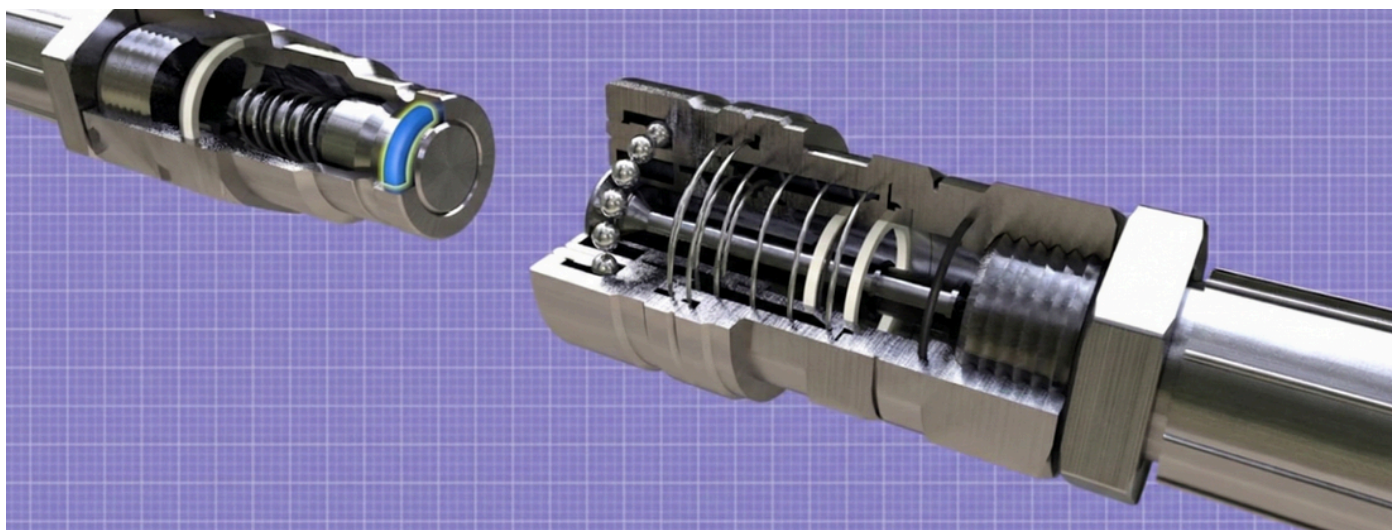
VÁLVULAS HIDRÁULICAS

- Válvulas de seguridad
- Válvulas check
- Válvulas reguladoras
- Cartuchos especializados

MANGUERAS DE ALTA PRESIÓN

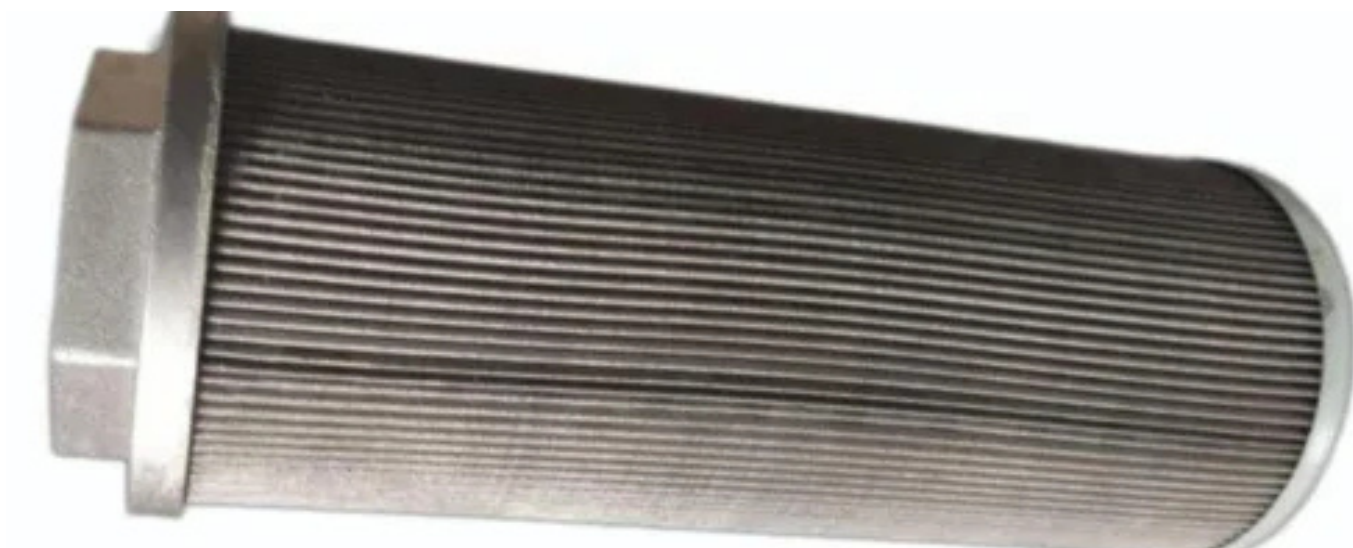
- Resistencia hasta 350 bar
- Terminales prensadas certificadas
- Protección anti-abrasión
- Medidas y longitudes custom





CONEXIONES Y RACORES

- Acero inoxidable
- Sellado perfecto garantizado
- Compatibles con todas las marcas
- Kit completo de instalación disponible



FILTROS Y PROTECCIONES

- Filtros de línea
- Separadores magnéticos
- Protectores de manguera
- Accesorios de seguridad

Componentes estructurales y piezas de desgaste externo.

CUERPO PRINCIPAL

Estructura externa del martillo.

- Inspección de grietas
- Reparación de soldaduras
- Pintura industrial protectora
- Reemplazo solo en casos críticos

TAPAS Y CUBIERTAS

Protección de componentes internos.

- Tapa superior
- Tapa inferior
- Cubiertas laterales
- Empaques de sellado

TORNILLERÍA ESPECIALIZADA

Sujetadores de alta resistencia.

- Tornillos grado 8.8 y superiores
- Tuercas de seguridad
- Arandelas especiales
- Kit completo por modelo

PIEZAS DE DESGASTE

Protegen áreas críticas.

- Bujes de sujeción
- Placas de protección
- Espaciadores
- Arandelas de sacrificio

BOQUILLAS Y GRASERAS

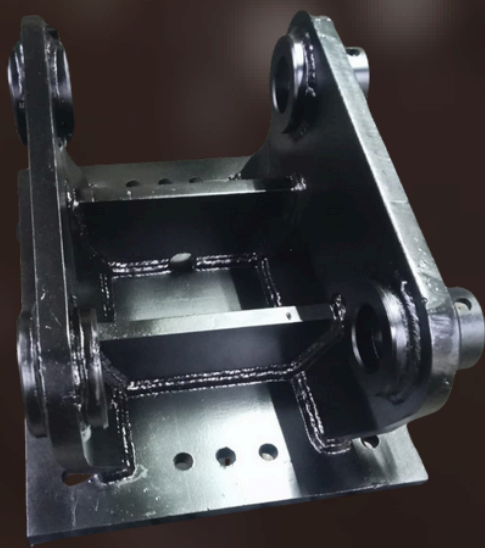
Mantenimiento preventivo.

- Puntos de lubricación
- Niples de engrase
- Válvulas de purga
- Tapones de inspección



PLACAS DE ADAPTACIÓN

Soluciones para montar martillos hidráulicos en excavadoras de diferentes marcas y modelos.



Proceso de Fabricación:

1. Medición exacta de brazo de excavadora
2. Medición de placa original del martillo
3. Diseño técnico de adaptación
4. Fabricación con control de calidad
5. Pintura anticorrosiva
6. Prueba de ajuste antes de entrega

Fabricación a la Medida

- Diseño según especificaciones
- Cálculos de resistencia estructural
- Acero A36 o superior
- Soldadura certificada



SERVICIOS TÉCNICOS ESPECIALIZADOS

REACONDICIONAMIENTO COMPLETO

CALIBRACIÓN Y PUESTA EN MARCHA

Ajuste para rendimiento óptimo:

- Medición de presión hidráulica
- Verificación de caudal (l/min)
- Ajuste de válvula reguladora
- Medición a presión correcta
- Prueba de golpes por minuto
- Verificación de temperatura de trabajo
- Entrega de reporte técnico
- Pruebas con medidor DHT
- Revisión de acumulador

Se realiza en taller o en sitio

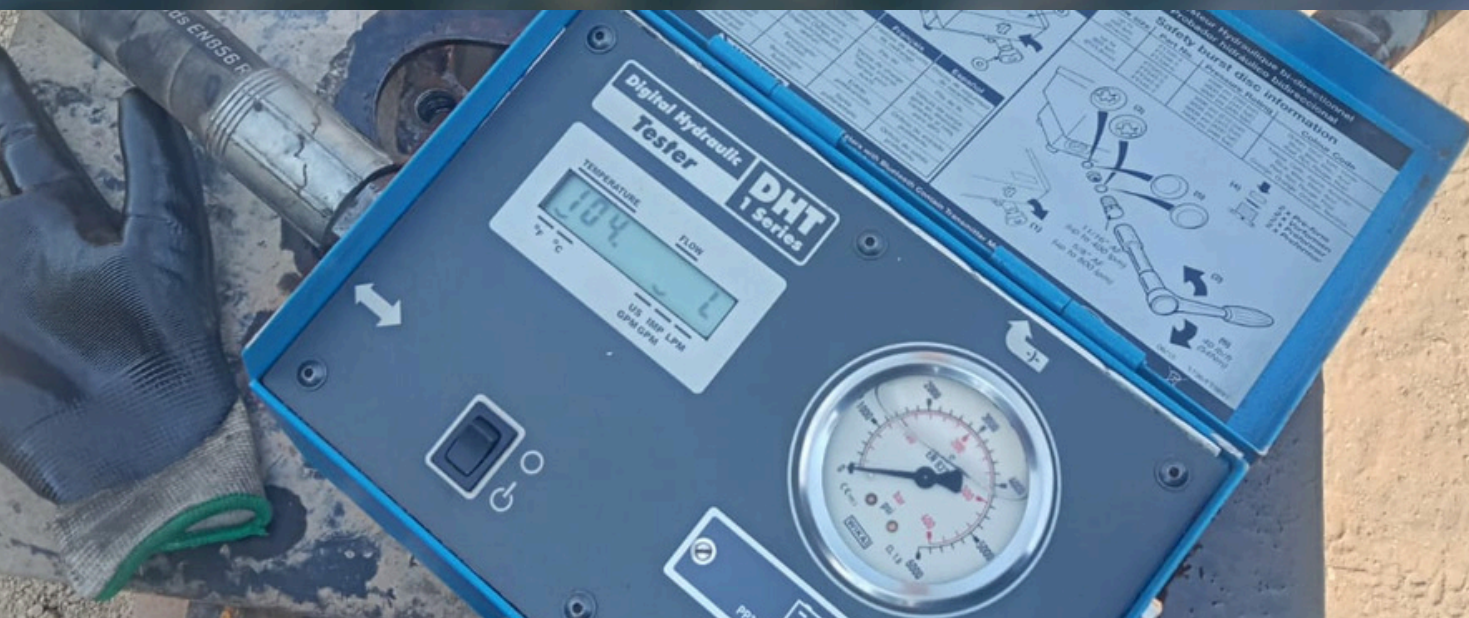


TABLA DE COMPATIBILIDAD

7–12 ton	→	Martillos 500–900 kg
13–20 ton	→	Martillos 900–1500 kg
21–30 ton	→	Martillos 1500–2300 kg
31–45 ton	→	Martillos 2300–4500 kg

IMPORTANTE:

Esta tabla es una guía general. La selección exacta depende de:

- Caudal hidráulico disponible
- Presión de trabajo de la excavadora
- Tipo de aplicación (demolición, minería, etc.)
- Tipo de material a romper







55-4996-3689



WWW.EQUIPOSEMI.COM



CONTACTO@EQUIPOSEMI.COM

OFICINAS Y TALLER Coyoacán Ciudad de México, CDMX

HORARIO DE ATENCIÓN

Lunes a Viernes: 9:00 AM - 6:00 PM

Sábados: Solo con cita previa