



e-volt

16:1 1:1 1:5
SPEED 200000 RPM
P1 P2 P3

SCHUSTER

SCHUSTER

SCHUSTER

EMITTERFIT

SCHUSTER ind.b



Equipamentos de excelência para profissionais de odontologia.

Com foco na qualidade e no alto rendimento, os produtos Schuster são a solução ideal para o seu consultório. Conheça nosso catálogo e descubra equipamentos inovadores, desenvolvidos com tecnologia de ponta e planejados para levar conforto e praticidade ao dia a dia do profissional.

Fotopolimerizadores e Clareadores.

Equipamentos com design
e ergonomia planejados
para facilitar o trabalho do
profissional.



EMITTER.NOW Fotopolimerizador DUO

COM FUNÇÕES ORTHO E HIGH

 POLIMERIZAÇÃO EM
3 SEGUNDOS



PONTEIRA COM GIRO
DE 360 GRAUS.



POTÊNCIA

CONTÍNUO: 1250 mW/cm²
ORTHO: 2300 mW/cm²
HIGH: 2500 mW/cm²

MULTIWAVE[®]
385-515NM

TODAS AS RESINAS



EMITTER.NOW Fotopolimerizador

COM FUNÇÕES ORTHO E HIGH

 POLIMERIZAÇÃO EM
3 SEGUNDOS



PONTEIRA COM GIRO
DE 360 GRAUS.



POTÊNCIA

CONTÍNUO: 1250 mW/cm²
ORTHO: 2300 mW/cm²
HIGH: 2500 mW/cm²

MODO DE USO


CONTÍNUO



MODO CONTÍNUO
1250 mw/cm^2

MODO ORTHO
2300 mw/cm^2

MODO HIGH ULTRA
3200 mw/cm^2

FEIXE DE LUZ
COM ALTO ÍNDICE DE
COLIMAÇÃO

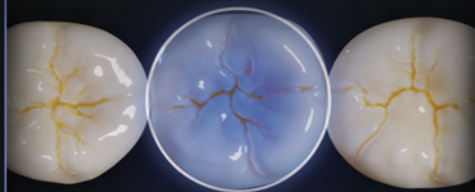
GARANTINDO UMA
POLIMERIZAÇÃO UNIFORME



LANÇAMENTO

EMITTER
NOWBLACK
FOTOPOLIMERIZADOR

SEU MELHOR
INVESTIMENTO.
COMPARE.



**COBERTURA MOLAR
10mm**

MODELOS TRADICIONAIS: 8mm

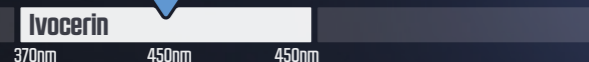
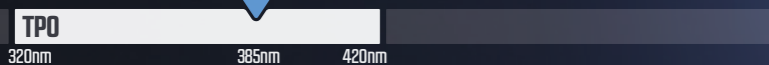
**ÁREA DE SUPERFÍCIE
78mm²**

MODELOS TRADICIONAIS: 48mm²

**Maior amplitude
de comprimento
de onda.**

NOWBLACK

385nm 515nm



395nm 480nm

CONCORRENTE

Comprimento de onda ideal para este fotoiniciador.

PONTEIRA
COM GIRO DE
360°



MULTIWAVE[®]

Polimeriza todos os materiais de resina do mercado.



**Precision
Cure**

Aplicação precisa para áreas reduzidas. Indicada para a polimerização inicial de facetas e pinos de fibra.



LENTE EXTRA. ACOMPANHA O EQUIPAMENTO.



Ponteira slim giratória

Garantindo acesso facilitado e conforto ao paciente.



Ponteira tradicional

EMITTER.AFIT

Fotopolimerizador e Clareador



Ponteiras de Clareamento
Para 01 e 03 dentes. OPCIONAIS



MODOS DE USO
RAMPA

- Pode ser utilizado com ou sem fio.
- Bateria Fixa.

POTÊNCIA
1250mW/cm²

Apenas 103g.
Leve e Ergonômico.

EMITTER.C

Fotopolimerizador e Clareador



AGORA COM MODO ORTHO

POLIMERIZAÇÕES
DE 3 SEGUNDOS NO
MODO ORTHO.

RAMPA E PULSADO
1250mW/cm²
ORTHO
1800mW/cm²

PRATICIDADE
UNIDADE DE RECARGA
BATERIA EXTRA

- Bateria Removível.
- Acompanha duas baterias.

EMITTER.G

Fotopolimerizador e Clareador
COM FUNÇÃO ORTHO

Ponteiras de Clareamento
Para 01 e 03 dentes. OPCIONAIS



MODOS DE USO

CONTÍNUO RAMPA PULSADO

POLIMERIZAÇÕES
DE 5 SEGUNDOS NO
MODO ORTHO.

Ponteiras de Clareamento
Para 01 e 03 dentes. OPCIONAIS

POTÊNCIA

CONTÍNUO: 1250 mW/cm²
ORTHO: 1700 mW/cm²

Apenas 100g.
Leve e Ergonômico.

- Bateria Fixa.
- Pode ser utilizado com ou sem fio.

EMITTER.B SUPRA

Fotopolimerizador e Clareador

Radiômetro externo acoplado para a verificação da intensidade da potência de luz.



- Bateria Removível.
- Corpo confeccionado em ABS injetado.
- Timer de até 40 segundos, com bip sonoro.

MODOS DE USO

CONTÍNUO RAMPA PULSADO

Ponteiras de Clareamento
Para 01 e 03 dentes.
OPCIONAIS

POTÊNCIA
1300mW/cm²

EMITTER.D

Fotopolimerizador e Clareador

COM FUNÇÕES ORTHO E HIGH

MODOS DE USO

CONTÍNUO RAMPA PULSADO

POLIMERIZAÇÃO EM
3 SEGUNDOS



POTÊNCIA
CONTÍNUO: 1250 mW/cm²
ORTHO: 2200 mW/cm²
HIGH: 2300 mW/cm²

- Bateria Removível.
- Corpo em alumínio anodizado.

Ponteiras de Clareamento
Para 01 e 03 dentes. OPCIONAIS



* O Sistema Stand By desliga o equipamento automaticamente após 2 minutos sem uso.

* Polimerização de 3 segundos para camadas compostas de até 2mm no modo **High** dos modelos **D, Now e Now DUO**.

* Polimerização de 2 segundos para camadas compostas de até 2mm no modo **High Ultra** do modelo **Now BLACK**.



| | EMITTER.A FIT | EMITTER.B SUPRA | EMITTER.C | EMITTER.D | EMITTER.G | EMITTER.NOW | EMITTER.NOW DUO | EMITTER.NOW BLACK |
|-------------------------|------------------------------|------------------------------|---|---|---|---|---|---|
| Potência | 1250 mW/cm ² | 1300 mW/cm ² | ATÉ 1800 mW/cm ² DE ACORDO COM O MODO SELECIONADO | ATÉ 2300 mW/cm ² DE ACORDO COM O MODO SELECIONADO | ATÉ 1700 mW/cm ² DE ACORDO COM O MODO SELECIONADO | ATÉ 2500 mW/cm ² DE ACORDO COM O MODO SELECIONADO | ATÉ 2500 mW/cm ² DE ACORDO COM O MODO SELECIONADO | ATÉ 3200 mW/cm ² DE ACORDO COM O MODO SELECIONADO |
| Modos de Uso | RAMPA | CONTÍNUO, RAMPA E PULSADO | RAMPA, PULSADO E ORTHO | RAMPA, PULSADO, ORTHO E HIGH | CONTÍNUO, RAMPA, PULSADO E ORTHO | CONTÍNUO, ORTHO E HIGH | CONTÍNUO, ORTHO E HIGH | CONTÍNUO, ORTHO E HIGH ULTRA |
| Temporizador (Segundos) | 5, 10, 20 | 5, 10, 15, 20, 30, 40 | 3, 5, 10, 15, 20 | 3, 5, 10, 15, 20, 30, 40 | 5, 10, 20, 40 | 3, 5, 10, 15, 20 | 3, 5, 10, 15, 20 | 2, 3, 5, 10, 15, 20 |
| Display do Timer | LED | DIGITAL | DIGITAL | DIGITAL | DIGITAL | DIGITAL | DIGITAL | DIGITAL |
| Material do Corpo | ABS | ABS | ABS | ALUMÍNIO ANODIZADO | ABS / ALUM. ANODIZADO | ABS / ALUM. ANODIZADO | ABS / ALUM. ANODIZADO | ABS / ALUM. ANODIZADO |
| Sem Fio | SIM | SIM | SIM | SIM | SIM | SIM | SIM | SIM |
| Clareador | SIM | SIM | SIM | SIM | SIM | NÃO | NÃO | NÃO |
| Giro da Ponteira | 360° | 360° | 360° | 360° | 360° | 360° | 360° | 360° |
| * Sistema Stand By | SIM | SIM | SIM | SIM | SIM | SIM | SIM | SIM |
| Peso do Corpo | 103 g | 160 g | 180 g | 158 g | 100 g | 151g | 139g | 137g |
| Bateria | FIXA | REMOVÍVEL | REMOVÍVEL | REMOVÍVEL | FIXA | FIXA | FIXA | FIXA |
| Carregamento | PLUGADO | BASE | BASE | BASE | PLUGADO | BASE | BASE | BASE |
| Condutor de Luz | FIBRA ÓPTICA AUTOCLAVÁVEL | FIBRA ÓPTICA AUTOCLAVÁVEL | FIBRA ÓPTICA AUTOCLAVÁVEL | FIBRA ÓPTICA AUTOCLAVÁVEL | FIBRA ÓPTICA AUTOCLAVÁVEL | SEM CONDUTOR, LUZ DIRETA | SEM CONDUTOR, LUZ DIRETA | SEM CONDUTOR, LUZ DIRETA |
| Bip Sonoro | SIM | SIM | SIM | SIM | SIM | SIM | SIM | SIM |
| Voltagem | BIVOLT AUTOMÁTICO | BIVOLT AUTOMÁTICO | BIVOLT AUTOMÁTICO | BIVOLT AUTOMÁTICO | BIVOLT AUTOMÁTICO | BIVOLT AUTOMÁTICO | BIVOLT AUTOMÁTICO | BIVOLT AUTOMÁTICO |
| Multiwave 385 - 515 NM | ----- | ----- | ----- | ----- | ----- | NÃO | SIM | SIM |

PEÇAS DE MÃO

DE BAIXA E
ALTA ROTAÇÃO



LINHA DE
BAIXA ROTAÇÃO



Z48
SL LED

RINGLED





Ø Cabeça com 12,3 mm de Diâmetro.

Z10 T

ALTA ROTAÇÃO

CABEÇA TORQUE

CORPO EM ALUMÍNIO
SPRAY ÚNICO
PUSH BUTTON

COR:

● Prata Azulado



Ø Cabeça com 11,3 mm de Diâmetro.

Z25 S

ALTA ROTAÇÃO

CABEÇA STANDARD

CORPO EM ALUMÍNIO
SPRAY TRIPLO VENTILADO
PUSH BUTTON

CORES:

● Azul
● Preta
● Prata



Ø Cabeça com 12,3 mm de Diâmetro.

Z25 T

ALTA ROTAÇÃO

CABEÇA TORQUE

CORPO EM ALUMÍNIO
SPRAY TRIPLO VENTILADO
PUSH BUTTON

CORES:

● Azul
● Preta
● Prata



Ø Cabeça com 12,3 mm de Diâmetro.

Z35 T

ALTA ROTAÇÃO

CABEÇA TORQUE

CORPO EM METAL CROMADO
SPRAY TRIPLO VENTILADO
PUSH BUTTON

COR:

● Prata



Ø Cabeça com 12,3 mm de Diâmetro.

Z46 TL LED

ALTA ROTAÇÃO

CABEÇA TORQUE

CORPO EM METAL CROMADO
ILUMINAÇÃO POR LED
SPRAY TRIPLO VENTILADO
PUSH BUTTON

COR:

● Prata



Ø Cabeça com 11,3 mm de Diâmetro.

Z46 SL LED

ALTA ROTAÇÃO

CABEÇA STANDARD

CORPO EM METAL CROMADO
ILUMINAÇÃO POR LED
SPRAY TRIPLO VENTILADO
PUSH BUTTON

COR:

● Prata



Ø Cabeça com 11,8 mm de Diâmetro.

Z48 SL LED

ALTA ROTAÇÃO

CABEÇA STANDARD INTERMEDIÁRIA

CORPO EM METAL CROMADO
ILUMINAÇÃO POR ANEL DE LED
SPRAY QUINTUPLO VENTILADO
PUSH BUTTON

COR:

● Prata

Z10 T**Z25 S****Z25 T****Z35 T****Z46 TL LED****Z46 SL LED****Z48 SL LED**

| | | | | | |
|-----------------------|-------------|-------------|-------------|-------------|-------------|
| Cabeça | TORQUE | STANDARD | TORQUE | TORQUE | TORQUE |
| Spray de Refrigeração | SIMPLES | TRIPLO | TRIPLO | TRIPLO | TRIPLO |
| Spray de Ar | --- | TRIPLO | TRIPLO | TRIPLO | TRIPLO |
| Diâmetro da Cabeça | 12,3mm | 11,3mm | 12,3mm | 12,3mm | 12,3mm |
| Material do Corpo | ALUMÍNIO | ALUMÍNIO | ALUMÍNIO | METAL DURO | METAL DURO |
| Fixação da Broca | PUSH BUTTON | PUSH BUTTON | PUSH BUTTON | PUSH BUTTON | PUSH BUTTON |
| Conexão | BORDEN | BORDEN | BORDEN | BORDEN | BORDEN |
| Pressão de Trabalho | 30,4 PSI | 30,4 PSI | 30,4 PSI | 30,4 PSI | 30,4 PSI |
| Rotação Máxima | 420.000 RPM | 420.000 RPM | 420.000 RPM | 420.000 RPM | 420.000 RPM |
| Peso Líquido | 34 g | 32 g | 34 g | 60 g | 65 g |

| | |
|-------------|------------------------|
| STANDARD | STANDARD INTERMEDIÁRIA |
| TRIPLO | QUÍNTUPLO |
| TRIPLO | QUÍNTUPLO |
| 11,3mm | 11,8mm |
| METAL DURO | LIGA DE COBRE E ZINCO |
| PUSH BUTTON | PUSH BUTTON |
| BORDEN | BORDEN |
| 30,4 PSI | 30,4 PSI |
| 420.000 RPM | 450.000 RPM |
| 65 g | 76 g |

**PEÇAS DE MÃO**SCHUSTER
ind.br

ROTOR
BALANCEADO
ELETRONICAMENTE

ROLAMENTOS COM
ESFERAS CERÂMICAS



SPRAY DE REFRIGERAÇÃO EXTERNO EM TODOS OS MODELOS E ACABAMENTO EM PRATA ACETINADO.

AUTOCLAVÁVEIS
ATÉ 135°C

ODONTOLUB



A sua baixa viscosidade e agentes anti-oxidantes, formam uma película protetora, diminuindo consideravelmente o atrito, aumentando a vida útil de rolamentos e engrenagens das peças de mão odontológicas.



ADAPTADOR PARA OS CONTRA ÂNGULOS T10 E T20 UTILIZADO PARA O USO DE BROCAS FG.



MICROMOTOR
X10

ROTAÇÃO ATÉ
20.000 RPM

REGULAGEM DE
VELOCIDADE E
SENTIDO DO GIRO



CONTRA ÂNGULO
T10

FIXAÇÃO DA BROCA
TRAVA



CONTRA ÂNGULO
T20

FIXAÇÃO DA BROCA
PUSH BUTTON



PEÇA RETA
P10

FIXAÇÃO DA BROCA
GIRO DE ANEL



| | X10 | T10 | T20 | P10 |
|-----------------------|------------|------------|-------------|--------------|
| Spray de Refrigeração | EXTERNO | EXTERNO | EXTERNO | EXTERNO |
| Material do Corpo | ALUMÍNIO | ALUMÍNIO | ALUMÍNIO | ALUMÍNIO |
| Fixação da Broca | ---- | TRAVA | PUSH BUTTON | GIRO DE ANEL |
| Redução | ---- | 1:1 | 1:1 | 1:1 |
| Rotação Máxima | 20.000 RPM | 20.000 RPM | 20.000 RPM | 20.000 RPM |
| Acoplamento | INTRA | INTRA | INTRA | INTRA |
| Peso Líquido | 77 g | 43 g | 42 g | 43 g |

KITS ACADÊMICOS



GARANTIA ESTENDIDA
DURANTE TODO O CURSO DE ODONTOLOGIA



KITS LED
INCLUINDO ALTA ROTAÇÃO Z46 TL
COM ILUMINAÇÃO LED



S3 CLASSIC

- ALTA ROTAÇÃO Z35T
- MICROMOTOR X10
- CONTRA ÂNGULO T10
- ODONTOLUB



S4 CLASSIC

- ALTA ROTAÇÃO Z35T
- MICROMOTOR X10
- CONTRA ÂNGULO T10
- PEÇA RETA P10
- ODONTOLUB



S3 PUSH

- ALTA ROTAÇÃO Z35T
- MICROMOTOR X10
- CONTRA ÂNGULO T20
- ODONTOLUB



S4 PUSH

- ALTA ROTAÇÃO Z35T
- MICROMOTOR X10
- CONTRA ÂNGULO T20
- PEÇA RETA P10
- ODONTOLUB

KITS LED



S3 PUSH.LED

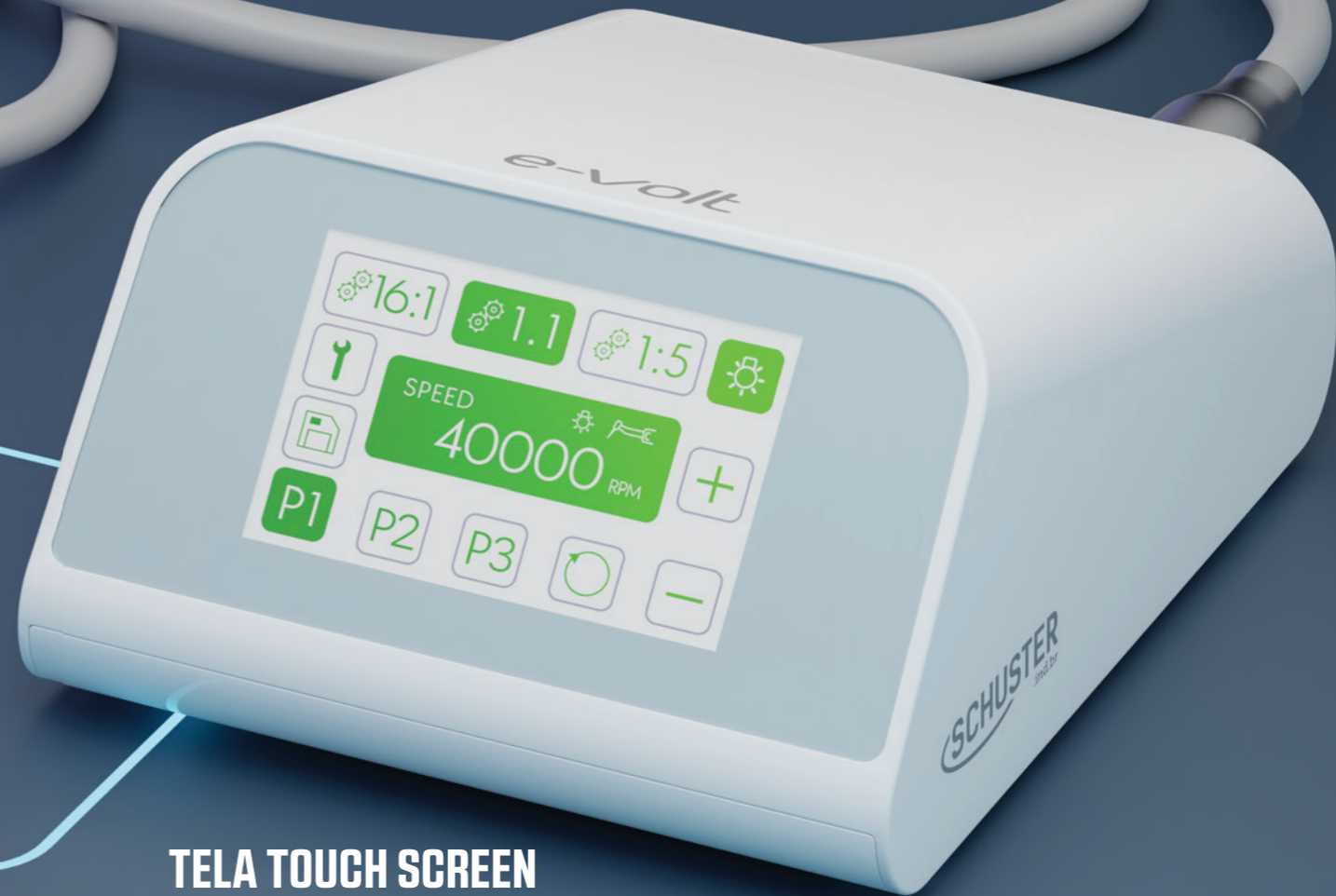
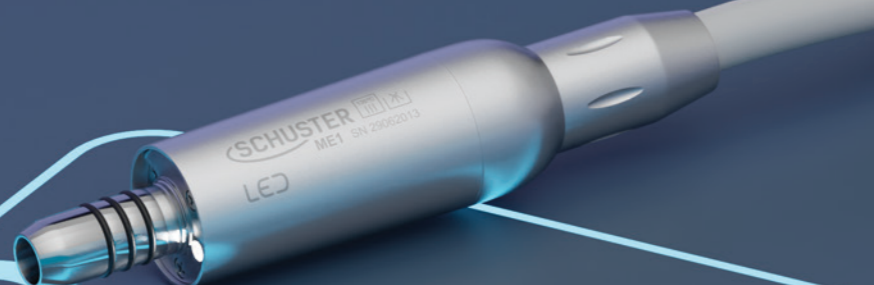
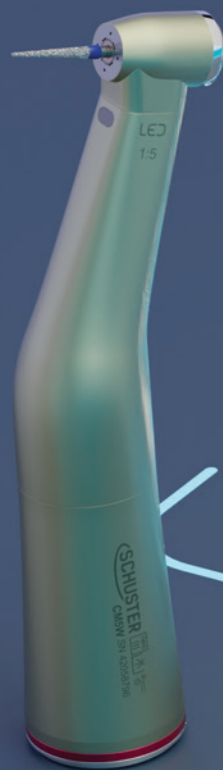
- ALTA ROTAÇÃO Z46TL LED
- MICROMOTOR X10
- CONTRA ÂNGULO T20
- ODONTOLUB



S4 PUSH.LED

- ALTA ROTAÇÃO Z46TL LED
- MICROMOTOR X10
- CONTRA ÂNGULO T20
- PEÇA RETA P10
- ODONTOLUB

O Micromotor Clínico Elétrico E-volt é portátil e substitui as tradicionais peças de mão pneumáticas, reduzindo de maneira significativa o nível de ruído.



CM5WLED CONTRA ÂNGULO

TELA TOUCH SCREEN
COLORIDA, DE 3,5" COM ALTA DEFINIÇÃO

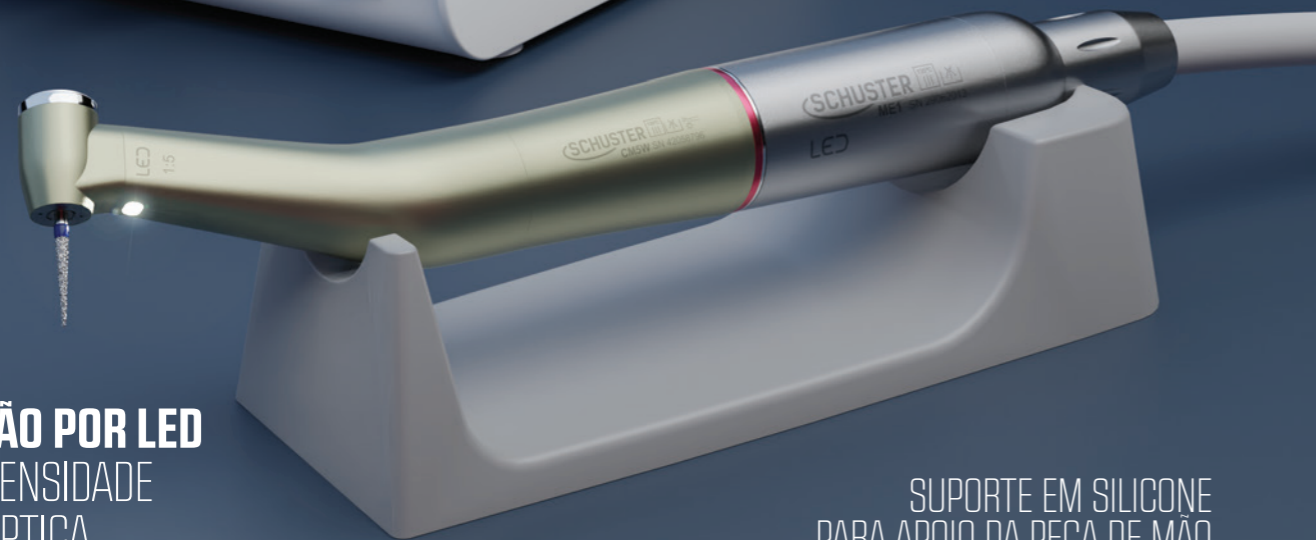
* Micromotor e Contra Ângulo vendidos separadamente

CONEXÕES DE FÁCIL ACESSO
ACIONAMENTO NO
PEDAL DO EQUIPO



PROGRAMAÇÃO
Redutora 16:1
Direta 1:1
Multiplicadora 1:5

TORQUE DE
3,5Ncm



ILUMINAÇÃO POR LED
DE ALTA INTENSIDADE
VIA FIBRA ÓPTICA

SUORTE EM SILICONE
PARA APOIO DA PEÇA DE MÃO



SPRAY QUÁDRUPLO
DE REFRIGERAÇÃO
DE ÁGUA



SISTEMA
PUSH BUTTON
DE FIXAÇÃO DA BROCA



SISTEMA DE ENCAIXE
UNIVERSAL INTRA

CM5WLED
CONTRA ÂNGULO

POSSIBILITA TRABALHOS
ATÉ 200.000 RPM
E TORQUE ESTÁVEL

ROLAMENTOS COM
ESFERAS CERÂMICAS

CONFECCIONADOS EM LIGA
METÁLICA DE COBRE E ZINCO

135°C
AUTOCLAVÁVEL



Compressores de Ar
Odontológicos.

GERAÇÃO III

SILENCIOSO

MAIOR RENDIMENTO, TECNOLOGIA
E SILÊNCIO PARA O SEU CONSULTÓRIO



 ISENTOS DE ÓLEO

POTÊNCIA MÁXIMA
NO SEU SISTEMA DE
AR COMPRIMIDO.

S60 MAX

4,0 HP

ATÉ 5 CONSULTÓRIOS

5 consultórios com bomba de vácuo e
3 consultórios sem bomba de vácuo.



S120

6,0 HP

ATÉ 7 CONSULTÓRIOS

7 consultórios com bomba
de vácuo e 5 consultórios
sem bomba de vácuo.

PAINEL COM DISPLAY DIGITAL E
CONTROLE INDIVIDUAL DOS MOTORES.



2 Consultórios com Bomba de Vácuo.
1 Consultório sem Bomba de Vácuo.

3 Consultórios com Bomba de Vácuo.
2 Consultórios sem Bomba de Vácuo.

4 Consultórios com Bomba de Vácuo.
2 Consultórios sem Bomba de Vácuo.*

5 Consultórios com Bomba de Vácuo.
3 Consultórios sem Bomba de Vácuo.*

7 Consultórios com Bomba de Vácuo.
5 Consultórios sem Bomba de Vácuo.*

| | |
|--|--------------------|
| Capacidade do Reservatório | S45 |
| Pressão máxima de trabalho | 120 psi (0,83 MPa) |
| Reservatório com tratamento interno antioxidante | SIM |
| Filtro de ar com regulador de pressão e dreno automático | SIM |
| Nível de Ruído | 54 Db |
| Pressostato com Chave Geral | SIM |
| Controle Eletrônico Digital | ---- |
| Válvula de Segurança | SIM |
| Potência | 1,2 Hp |
| Voltagem | 127V ou 220V |

| | |
|--|--------------------|
| Capacidade do Reservatório | S50 |
| Pressão máxima de trabalho | 120 psi (0,83 MPa) |
| Reservatório com tratamento interno antioxidante | SIM |
| Filtro de ar com regulador de pressão e dreno automático | SIM |
| Nível de Ruído | 58 Db |
| Pressostato com Chave Geral | SIM |
| Controle Eletrônico Digital | ---- |
| Válvula de Segurança | SIM |
| Potência | 2,0 Hp |
| Voltagem | 127V ou 220V |

| | |
|--|--------------------|
| Capacidade do Reservatório | S60 |
| Pressão máxima de trabalho | 120 psi (0,83 MPa) |
| Reservatório com tratamento interno antioxidante | SIM |
| Filtro de ar com regulador de pressão e dreno automático | SIM |
| Nível de Ruído | 60 Db |
| Pressostato com Chave Geral | SIM |
| Controle Eletrônico Digital | ---- |
| Válvula de Segurança | SIM |
| Potência | 2,4 Hp |
| Voltagem | 127V ou 220V |

| | |
|--|--------------------|
| Capacidade do Reservatório | S60 MAX |
| Pressão máxima de trabalho | 120 psi (0,83 MPa) |
| Reservatório com tratamento interno antioxidante | SIM |
| Filtro de ar com regulador de pressão e dreno automático | SIM |
| Nível de Ruído | 66 Db |
| Pressostato com Chave Geral | SIM |
| Controle Eletrônico Digital | ---- |
| Válvula de Segurança | SIM |
| Potência | 4,0 Hp |
| Voltagem | 220V |

| | |
|--|--------------------|
| Capacidade do Reservatório | S120 |
| Pressão máxima de trabalho | 120 psi (0,83 MPa) |
| Reservatório com tratamento interno antioxidante | SIM |
| Filtro de ar com regulador de pressão e dreno automático | SIM |
| Nível de Ruído | 72 Db |
| Pressostato com Chave Geral | ---- |
| Controle Eletrônico Digital | SIM |
| Válvula de Segurança | SIM |
| Potência | 6,0 Hp |
| Voltagem | 220V |

| | |
|--|--------------------|
| Capacidade do Reservatório | S45 |
| Pressão máxima de trabalho | 120 psi (0,83 MPa) |
| Reservatório com tratamento interno antioxidante | SIM |
| Filtro de ar com regulador de pressão e dreno automático | SIM |
| Nível de Ruído | 54 Db |
| Pressostato com Chave Geral | SIM |
| Controle Eletrônico Digital | ---- |
| Válvula de Segurança | SIM |
| Potência | 1,2 Hp |
| Voltagem | 127V ou 220V |

* Até 2 sugadores simultâneos cada.

Somos formados por pessoas e estamos em constante evolução. Nossa nova sede foi pensada em detalhes para trazer ainda mais qualidade aos produtos e bem estar aos colaboradores.

A Inovação faz da Schuster uma empresa líder no setor. Com olhos no futuro, ampliamos nosso parque industrial e investimos na evolução tecnológica de nossos produtos.



A MAIOR LINHA DE BOMBAS DE VÁCUO DO BRASIL

Exija Qualidade! A Linha Suctron é sua bomba de vácuo definitiva



**10 ANOS DE GARANTIA
NA TURBINA DE BRONZE**



SUCTRON PREMIUM

Para até 7 consultórios simultaneamente.

Clinicas, universidades e casos onde é necessária a instalação em longa distância.



SUCTRON ELETRONIC

Para até 5 consultórios simultaneamente.

Clinicas, universidades e casos onde é necessária a instalação em média distância.



SUCTRON ELETRONIC PLUS

Para até 2 consultórios simultaneamente.

Casos onde a instalação for próxima da sala de atendimento.



SUCTRON PRATIC

Para 1 consultório. Não necessita quebra de piso ou adaptações.

GABINETE EM POLIESTIRENO DE ALTO IMPACTO.

Instalação ao lado da cadeira odontológica.

Conexões e filtros de fácil acesso.



Utilize sempre bombas de vácuo com turbina de bronze. Isto garante uma alta resistência, assegurando a durabilidade do seu produto por muitos anos.

| | SUCTRON PREMIUM | SUCTRON ELETRONIC | SUCTRON ELETRONIC PLUS | SUCTRON PRATIC |
|---|-----------------|-------------------|------------------------|----------------|
| Turbina Completa em Liga de Bronze | SIM | SIM | SIM | SIM |
| *Temporizador de Varredura | SIM | SIM | SIM | SIM |
| Sistema Automático de Drenagem ao Esgoto | SIM | SIM | SIM | SIM |
| Pré-lavagem Automática no Filtro Coletor | SIM | SIM | SIM | SIM |
| Motor com Eixo Central em Inox | SIM | SIM | SIM | SIM |
| Filtro Coletor de Detritos na Entrada da Sucção | SIM | SIM | SIM | SIM |
| Potência do Motor | 1,5 Hp | 1,0 Hp | 1/2 Hp | 1/3 Hp |
| Gabinete | Opcional | Opcional | Opcional | SIM |
| Voltagem | Bivolt | Bivolt | Bivolt | Bivolt |



Gabinete Suctron

Confeccionado em Poliestireno de alto impacto.

Opcional, compatível com os modelos Suctron Eletronic, Eletronic Plus e Premium.

TEMPORIZADOR DE VARREDURA*
 Sistema que ao colocar o suctor no suporte da unidade auxiliar, a sucção permanece por aproximadamente 15 segundos a fim de limpar toda a tubulação interna.

SUCTRON Kits de Sucção

Suctores em alumínio anodizado removíveis e autoclaváveis.

Regulagem da sucção diretamente na ponteira.

KIT SUCTOR IV 2 Suctores, com filtro. Sangue e Saliva

Suctor de saliva com ponteira de silicone autoclavável.

Confeccionado em chapa de aço com pintura em poliuretano.



KIT SUCTOR I 1 Suctor, sem filtro.



Saliva.

KIT SUCTOR II 1 Suctor, com filtro.



Saliva.

KIT SUCTOR III 2 Suctores, sem filtro.



Sangue e Saliva

L220

- 3 Configurações de aquecimento: 50°C - 55°C - 60°C
- Temporizador com 6 ciclos pré-programados.
- Cuba de inox com capacidade de 3,0 litros.
- Registro de drenagem do líquido.

OPCIONAIS

Copo Becker e suportes para limpeza indireta.
Cuba Inox para limpeza indireta.



Lavadoras Ultrassônicas

Equipamentos de ultrassom para limpeza de acessórios e instrumentais médicos e odontológicos.



L100

- Aquecimento do líquido em 65°C.
- Temporizador com 5 Ciclos pré-programados.
- Cuba de inox com capacidade de 2,6 litros.

| | L100 | L220 |
|---------------------------------|-------------------------|-------------------------|
| Volume do Tanque | 2,6 Litros | 3,0 Litros |
| Cuba de Aço Inox | SIM | SIM |
| Painel Digital | SIM | SIM |
| Teclado Membrana | SIM | SIM |
| Aquecimento do Líquido | 1 NÍVEL | 3 NÍVEIS |
| Temporizador | SIM | SIM |
| Frequência Ultrassônica | 42.000 Hz | 35.000 Hz |
| Tampa Transparente e Removível | SIM | SIM |
| Registro de Drenagem do Líquido | NÃO | SIM |
| Voltagem | 127V ou 220V | 127V ou 220V |
| Metodologia | Cavitação por Ultrassom | Cavitação por Ultrassom |

SWsurgery II

Ultrassom Cirúrgico

LED

PEÇA DE MÃO COM
ILUMINAÇÃO LED

TOUCH SCREEN

TELA COLORIDA DE
7 POLEGADAS COM ALTA DEFINIÇÃO

PEDAL MULTIFUNÇÃO

CONTROLE DO MODO DE FUNCIONAMENTO, FLUXO
DE ÁGUA E POTÊNCIA DO ULTRASSOM

EFICIÊNCIA E SEGURANÇA
EM CIRURGIA ÓSSEA



ULTRASSOM PIEZOELÉTRICO PARA CIRURGIA ÓSSEA.

Corte Micrométrico.

Máxima precisão cirúrgica e sensibilidade intra-operatória.

Corte Seletivo.

Máxima segurança para os tecidos moles e visibilidade intra-operatória. Corte sem derramamento de sangue.

MOBILIDADE

O case de transporte protege o equipamento e permite o transporte de forma ágil e prática.



PREPARAÇÃO DO IMPLANTE



DESCOLAMENTO DA MEMBRANA



ELEVAÇÃO DO SEIO DENTAL



EXTRAÇÃO



CIRURGIA ÓSSEA



PERIODONTIA



ENDODONTIA CIRÚRGICA



AS 5 PONTAS MAIS UTILIZADAS ACOMPANHAM O EQUIPAMENTO

+ 16 MODELOS DE PONTAS OPCIONAIS

A escolha certa para cada procedimento.

Remoção Óssea do Maxilar
Cirurgias de Implante
Osteoplastias
Osteotomias Expansivas

Cirurgia Oral Menor e Maxilo Facial
Otorrinolaringologia Inflamável
Periodontia
Endodontia

💧 PONTAS COM REFRIGERAÇÃO



CANETA DO ULTRASSOM
COM LUZ DE LED EM TODOS
OS MODELOS

CAPA EM SILICONE
REMOVÍVEL E AUTOCLAVÁVEL

Ultrassons e Jatos de Bicarbonato

SONIC EVO LED O ULTRASSOM COMPACTO DA SCHUSTER.



10 Níveis de Potência.
Frequência de 32.000HZ,
estabilizado eletronicamente.

CANETA
DE JATO DE
BICARBONATO



NOVO MODELO
Reservatórios de líquidos
com encaixe rápido.



Exclusivo dispositivo
de aquecimento do
reservatório de
bicarbonato.

**PATENTEADO
NO INPI**



**JETLAX SONIC
BP II LED**
Ultrassom e Jato de Bicarbonato

Ultrassom

Procedimentos Endodônticos,
Dentística e Preparação Cavitária.

Jato de Bicarbonato

Limpeza e remoção da placa bacteriana.

OS MODELOS DE ULTRASSONS SÃO ACOMPANHADOS DE 4 PONTAS TIPS (T1-S, T2-S, T3-S, T4-S)

* A instalação da linha de profilaxia deverá ser realizada por uma Assistência Técnica Credenciada Schuster, exceto os modelos SonicLax BP Led e JetLaxis Uno.



JETLAX SONIC BP II LED

Ultrassom com Bomba Peristáltica e Jato de Bicarbonato

Ultrassom - Frequência 32.000 Hz

SIM

Jato de Bicarbonato

SIM

Bomba Peristáltica para irrigação do líquido

SIM

Caneta do Ultrassom com LED

SIM

Reservatório de Líquido com encaixe rápido

SIM / DUPLO

Controle de Potência do Ultrassom

5 NÍVEIS

Capa da peça de mão do ultrassom, removível e autoclavável

SIM

Reservatório de bicarbonato com iluminação e aquecimento interno

SIM

Ponteira do jato de bicarbonato, removível e autoclavável

SIM

Voltagem

Bivolt

Chave geral

Traseira

Seletor Automático para Ultrassom ou Jato de Bicarbonato

SIM



JETLAX SONIC LED

Ultrassom e Jato de Bicarbonato

SIM

SIM

SIM

5 NÍVEIS

SIM

SIM

SIM

Bivolt

Traseira

SIM



SONIC LAX BP LED

Ultrassom com Bomba Peristáltica

SIM

SIM

SIM

SIM

5 NÍVEIS

SIM

Bivolt

Traseira



SONIC EVO LED

Ultrassom

SIM

SIM

10 NÍVEIS

SIM

Bivolt

Lateral

JETLAXIS UNO

Jato de Bicarbonato

SIM

SIM

Preparação Cavitária



Endodontia



Prótese

Periodontia



COM REFRIGERAÇÃO

PontasTips



Chave torquímetro para aperto das pontas.

Compatíveis com todos os modelos de Ultrassom Piezoelétrico Schuster.

Pontas para Caneta de Ultrassom.

Ponteira autoclavável
com rotação de 360°

JETLAXIS UNO

JATO DE BICARBONATO

- Acionamento através do pedal do equipo.
- Regulagem precisa do fluxo de água.

Corpo da caneta produzido
em alumínio anodizado

Reservatório de bicarbonato
acoplado à peça de mão.

Conexão: Borden



Jato de Bicarbonato compacto e prático.
Conectado ao terminal do equipo, permite fácil
manuseio e um excelente controle da aplicação.



sensory

Motor Endodôntico com
Localizador Apical

ATÉ 1000 RPM

3 MODOS DE OPERAÇÃO

Motor endodôntico, localizador
apical e modo combinado.

32 CONFIGURAÇÕES

Dos principais Sistemas de
Limas NiTi do mercado.



**TECNOLOGIA AVANÇADA NA
PREPARAÇÃO DO CANAL**

PEÇA DE MÃO COM ILUMINAÇÃO LED

**6 OPÇÕES CONFIGURÁVEIS
DE MOVIMENTO RECÍPROCANTE
E 8 PROGRAMAS PERSONALIZÁVEIS.**



SEM FIO

Wireless na função de
preparação do canal radicular.

sensory



SISTEMA PUSH BUTTON PARA
FIXAÇÃO DA LIMA.

ACIONAMENTO SIMPLIFICADO
NA PEÇA DE MÃO.

CONTRA ÂNGULO REMOVÍVEL E
AUTOCLAVÁVEL COM 6 POSIÇÕES
POSSÍVEIS DE FIXAÇÃO.

* QUANDO UTILIZADO COM LED, É NECESSÁRIO QUE
O CONTRA ÂNGULO ESTEJA NA POSIÇÃO CENTRAL
PARA O FUNCIONAMENTO IDEAL.

O motor endodôntico com localizador apical SENSORY é um equipamento de alta precisão. Utiliza tecnologia avançada e permite uma série de combinações de técnicas de trabalho no tratamento endodôntico como, a retirada do tecido pulpar, limpeza e instrumentação do canal radicular.

Conta ainda, com a vantagem de dispor do localizador apical para a determinação do comprimento de trabalho do dente.

LEDS DE ESTADO DA BATERIA
E CONEXÃO WIRELESS

DISPLAY LCD DE 2,8"
E ALTO BRILHO CONTRASTE.

TECLADO DE COMANDOS
SENSÍVEL AO TOQUE.

PREPARAÇÃO DO CANAL RADICULAR:
Modo Contínuo, Modo Reciprocante
e 8 Modos Personalizáveis.

**MEDIDA DO COMPRIMENTO DO
CANAL RADICULAR:**
Função de personalização do aviso
de limite do forame apical.

FUNÇÃO INTEGRADA:
Preparação + Medida do
Comprimento do Canal Radicular.



ENDO PEN

MOTOR ENDODÔNTICO
COM CONECTIVIDADE

ROTAÇÃO DE 360°

PARA POSICIONAMENTO ADEQUADO
DO CONTRA ÂNGULO NO MODO
PREPARAÇÃO DO CANAL

**CONTRA ÂNGULO COM
ILUMINAÇÃO LED**

MÁXIMA VISUALIZAÇÃO DO CAMPO DE TRABALHO

* QUANDO UTILIZADO COM LED, É NECESSÁRIO QUE O CONTRA ÂNGULO
ESTEJA NA POSIÇÃO CENTRAL PARA O FUNCIONAMENTO IDEAL.



CONECTIVIDADE

TRABALHA EM CONJUNTO COM O
LOCALIZADOR APICAL FINEPEX LINK.

34 CONFIGURAÇÕES

DOS PRINCIPAIS SISTEMAS DE LIMAS
NiTi DO MERCADO E AINDA
6 OPÇÕES CONFIGURÁVEIS DE
MOVIMENTO RECIPROCANTE
E 9 PROGRAMAS PERSONALIZÁVEIS.

2 SISTEMAS DE FUNCIONAMENTO

- PREPARAÇÃO DO CANAL RADICULAR.
- FUNÇÃO INTEGRADA.
Preparação + Medida do
Comprimento do Canal Radicular.

VISOR OLED

DE ALTA RESOLUÇÃO

ATÉ 1.000 RPM





FINEPEX

link

Trabalha em conjunto
com o Motor Endodôntico
ENDOPEN

O Finepex Link permite a personalização
da distância do aviso de segurança antes
da zona de limite do forame apical



Localizadores Apicais

MÁXIMA PRECISÃO NO
DIAGNÓSTICO DO
COMPRIMENTO DOS
CANAIS RADICULARES

Visor de 4,5" com tecnologia LCD.
(Cristal Líquido Colorido)

Sinal progressivo de som para
acompanhamento da medição.



Com bateria interna removível e recarregável.



FINEPEX

* Modelo sem a função
de conectividade com o
Motor Endodôntico Endopen

SUA AUTOCLAVE **PROFISSIONAL**



NOVA GERAÇÃO
DE AUTOCLAVES SCHUSTER

LINEA G2

VISOR LCD COLORIDO DE
ALTA RESOLUÇÃO.

MAIOR TECNOLOGIA DO MERCADO



PAINEL DE COMANDO
SENSÍVEL AO TOQUE.



SECAGEM COM
PORTA FECHADA.



ACOMPANHA
3 BANDEJAS.



CICLO COM ACOMPANHAMENTO
GRÁFICO E INTUITIVO.



CONEXÃO USB PARA COLETA DE
DADOS DE CICLOS REALIZADOS.

Características comuns aos dois modelos.





VISOR LCD DE
4.3 POLEGADAS

LARGURA: 96,0mm | ALTURA: 54,9mm



RESERVATÓRIOS INTERNOS PARA
ÁGUA LIMPA E UTILIZADA.

POTÊNCIA:
1.800 Watts

PESO LÍQUIDO:
47,00 Kg

TEMPERATURA DE ESTERILIZAÇÃO:
121°C e 134°C

SECAGEM:
Bomba de Alto Vácuo

DIMENSÕES DA AUTOCLAVE:
Largura: 43,9cm | Altura: 47,5cm | Profundidade: 62,0cm

DIMENSÕES DA CÂMARA:
Diâmetro: 24,9cm | Profundidade: 45,0cm

GERADOR DE VAPOR:
Integrado



CÂMARA EM AÇO INOX
Peça única, sem solda.

127v ou 220v



VISOR LCD DE
2.8 POLEGADAS

LARGURA: 58,0mm | ALTURA: 43,3mm



4GB PARA ARMAZENAMENTO
INTERNO DE DADOS

POTÊNCIA:
1.800 Watts

PESO LÍQUIDO:
36,20 Kg

TEMPERATURA DE ESTERILIZAÇÃO:
121°C e 134°C

SECAGEM:
Bomba de Pressão Positiva

DIMENSÕES DA AUTOCLAVE:
Largura: 43,9cm | Altura: 47,5cm | Profundidade: 62,0cm

DIMENSÕES DA CÂMARA:
Diâmetro: 24,9cm | Profundidade: 45,0cm

GERADOR DE VAPOR:
Não possui



CÂMARA EM AÇO INOX
Peça única, sem solda.

127
220
Bivolt Automático



Ciclo Total: **39 Minutos.**

Esterilização a 134° C e secagem com porta fechada. Material embalado.
O tempo médio pode sofrer uma variação de até 10% para mais ou para menos.



Ciclo Total: **60 Minutos.**

Esterilização a 134° C e secagem com porta fechada. Material embalado.
O tempo médio pode sofrer uma variação de até 10% para mais ou para menos.



CLASSE **B**

22L

AUTOCLAVE PRÉ-VÁCUO com esterilização por vapor saturado seco sob pressão positiva e alto vácuo.



CLASSE **N**

22L

AUTOCLAVE GRAVITACIONAL com esterilização por vapor saturado sob pressão positiva.

Painel digital com
botões por micro switch.
Mais preciso e suave.

VIBRAMAT

CAPSULAR SPEED II

VIBRADOR PARA
AMÁLGAMA E IONÔMEROS
EM CÁPSULAS
PRÉ-DOSIFICADAS

**TEMPORIZADOR
ELETRÔNICO**

DUAS VELOCIDADES DA HASTE



Amalgamador



WATER CLEAN

Destilador de água

Tanque em aço inox com
capacidade de 4 litros. 

ALTO RENDIMENTO

ATENDE ATÉ 6 AUTOCLAVES DE 12 LITROS
FUNCIONANDO SIMULTANEAMENTE.

Equipamento para destilação de água para uso em autoclaves
de esterilização a vapor ou qualquer outra aplicação.

Elimina totalmente minerais, metais pesados, toxinas ou
qualquer outro contaminante.



Capacidade de destilação:
1 litro de água por hora.

Acompanha STEEL CLEAN

Detergente removedor de
manchas em aço inox.





Tradição e Qualidade na Indústria de Equipamentos Odontológicos.



Siga **schusternaweb** nas redes sociais
e acesse **www.schuster.ind.br**