

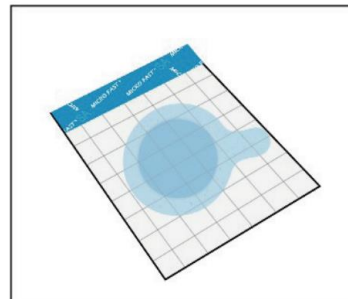
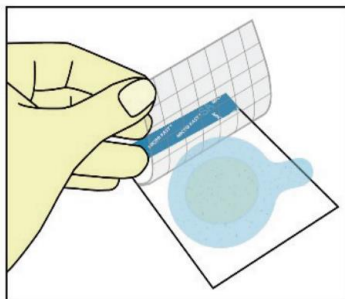
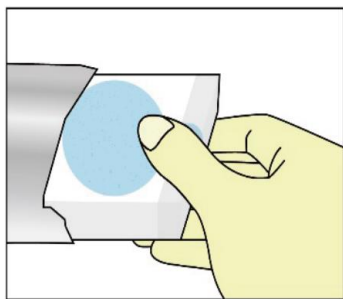
INTRODUÇÃO

A Placa de confirmação de *Staphylococcus aureus* (SA) é um sistema de meio de cultura pronto para uso. Destina-se à confirmação de colônias de *S. Aureus*, utiliza tecnologia inovadora, como sistemas de difusão rápida e coloração microbiana de nova geração, para obter rápida proliferação e interpretação de colônias, melhorando consideravelmente a eficiência da detecção no laboratório.

A placa contém meio pré-fabricado, agente em formato de gel solúvel e indicador que facilita a enumeração das colônias. A Meizheng Bio-Tech Co., Ltd é certificada pela Organização Internacional de Padronização (ISO) 9001 para desenvolvimento e fabricação.

PROCEDIMENTO OPERACIONAL

1. Abra a embalagem, retire do pacote apenas dos discos de confirmação (LR1005Q) que pretende utilizar no momento. Coloque-os em uma superfície plana e nivelada, previamente desinfetadas;
2. Levante o filme superior da placa de contagem *S. aureus* que foi cultivada (LR1005), sem tocar na área de cultivo e colônias;
3. Cubra com o lado áspero da placa (disco) de confirmação, toda a área de cultivo da placa de contagem de *S. aureus* (área circular). Solte o filme superior da placa de contagem.

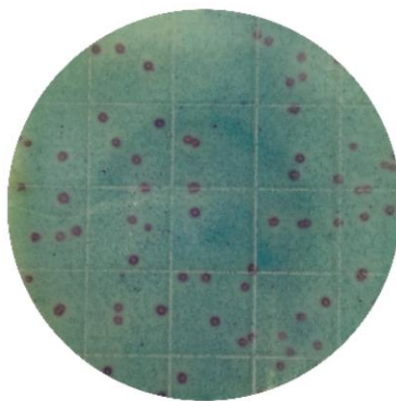


INCUBAÇÃO

Incube as placas MicroFast na posição horizontal com o filme para cima em pilhas de no máximo 20 placas, a $36 \pm 1^\circ\text{C}$ por $1,5 \pm 4\text{h}$.

INTERPRETAÇÃO

1. Após o cultivo, a *S. aureus* aparecem de cor **violeta escuro**.



ARMAZENAMENTO

1. O prazo de validade da placa é de 18 meses, utilize dentro do prazo. O número do lote pode ser encontrado na embalagem;
2. Os componentes das placas são esterilizados. As placas devem ser mantidas em suas embalagens originais e fechadas sob temperatura de 2 a 8°C. Antes do uso, retire-a da refrigeração para ambientação de temperatura e evitar condensação;
3. Depois de abrir a embalagem, mantenha a embalagem fechada (use fita adesiva ou clip de vedação), armazene-a sob o abrigo do sol, temperatura entre 20 a 25°C, utilize-a dentro de 1 mês (30 dias);
4. Ao transportar ou armazenar por curto período, armazene a placa em temperatura ambiente.

ADVERTÊNCIAS E PRECAUÇÕES

- O usuário deve ler, entender e seguir todas as informações de segurança nas instruções, antes de usar.
- As placas de contagem MicroFast, devem ser descartadas de acordo com os procedimentos para produtos infecciosos ou potencialmente infecciosos. O usuário deve utilizar EPIs adequados, incluindo entre outros: luvas descartáveis, jalecos de laboratório e protetor para os olhos, durante o manejo de amostras e reagentes do kit.
- Lave bem as mãos após manusear amostras e reagentes. É responsabilidade de cada laboratório lidar com os resíduos e efluentes produzidos de acordo com seu tipo e grau de periculosidade, tratando-os e descartando-os (ou mandar trata-los e descarta-los) de acordo com as regulamentações locais, estaduais e federais;
- Siga todas as diretrizes de armazenamento do produto incluídas neste encarte. Não use após a data de validade;
- As análises com as placas de confirmação de *S. aureus* deve ser realizada em laboratório equipado profissionalmente, sob a supervisão de um microbiologista qualificado. O usuário deve treinar a sua equipe nos métodos de teste atuais;
- As placas de confirmação são indicadas para aplicação apenas em indústrias para análise de alimentos de amostras ambientais. Use dentro do escopo sugerido;
- A placa não foi avaliada com todos os possíveis produtos alimentícios, processos alimentícios, protocolos de teste ou com todas as possíveis cepas de microrganismos;
- Como precaução geral, limpe as estações de trabalho com o desinfetante de sua escolha, antes e depois, além de ter áreas de trabalho separadas para o seguinte: preparação de meios, preparação de amostras e contador de placas. Luvas e outros EPIs devem ser sempre usados;
- A placa de contagem pode conter microrganismos que podem ser um potencial risco biológico. Siga os padrões atuais da indústria para descarte;
- Mantenha a placa longe de luz solar direta e lâmpadas fluorescente;
- Não use placa poluída ou contaminada;
- Se o pH da amostra de testes for muito alto ou muito baixo, isso afetará a precisão dos resultados do teste;
- Ao levantar a película do filme, não toque no meio de cultura. Se houver muitas colônias, a detecção de cepas positivas pode ser afetada;
- A placa de contagem pode apresentar alguns pontos semelhantes a agulhas, o que é normal e não afeta a interpretação da cepa alvo;
- Se a amostra for viscosa, a difusão pode ser auxiliada manualmente;
- Ao pipetar amostras, não toque na área de cultivo (área circular) da placa.

LIMITAÇÃO DE GARANTIA

Resultados precisos dependem do uso adequado do kit, seguindo cuidadosamente as instruções de uso. Se o kit não funcionar de acordo com as especificações, entre em contato com seu representante de vendas da Meizheng.

LIMITAÇÃO DE RESPONSABILIDADE DA MEIZHENG

A Meizheng não será responsável por quaisquer perdas ou danos, sejam danos diretos, indiretos, especiais, incidentais ou consequentes, incluindo, entre outros, lucros cessantes, em nenhum caso a responsabilidade da Meizheng sob qualquer teoria legal excederá o preço de comprar do produto supostamente defeituoso.

RESPONSABILIDADE DO USUÁRIO

Os usuários são responsáveis por seguir as instruções e informações do produto. Para obter mais informações, entre em contato com o revendedor ou distribuidor Meizheng no Brasil.

Ao escolher um método de teste, observe que fatores externos, como métodos de amostragem, protocolos de teste, preparação de amostras, manuseio e técnica de laboratório, podem ter impacto nos resultados.

Ao selecionar um método de teste ou produto, é dever do usuário avaliar um número suficiente de amostras com as matrizes e desafios microbiológicos adequados, para garantir que o método de teste escolhido atenda aos critérios do usuário. Também é obrigação do usuário, garantir que quaisquer métodos e resultados de teste atendam aos critérios de seus clientes/fornecedores. Os resultados adquiridos com o uso de qualquer produtos Meizheng, como qualquer outro método, não podem garantir a qualidade das matrizes ou processos testados.