

Cœur Indélébile



Seule-en-scène créé dans le but d'une
sensibilisation sur la santé mentale.
Écrit et interprété par NICOLE MERLE

Nicole Merle
(Autrice/comédienne)

0632699725

merlenicolelucy@gmail.com

MANUEL Hauville
(chargé de production)

0670014117

manuel.hauville@mediocarbhone.fr

Résumé de Coeur Indélébile:

Elle est seule sur scène, elle a perdu un frère qui a décidé de se donner la mort.

Se suicider, elle a du mal à le dire, puis toute sa vie va être bousculée.

Plus jamais pareille, une fissure irréparable la séparera des autres êtres vivants. Et justement, vivante, elle doit continuer de l'être, car la vie sera toujours plus forte.

Elle arrête le théâtre, son métier en devenir. Elle se tourne entièrement vers le monde du social, vers des personnes souffrant de "troubles psychiques".

Elle plonge dans l'autre.

Elle rencontre les professionnels de santé qui tiennent avec ce qu'ils peuvent, elle rencontre les malades... Les "fous" pour certains.

Ces êtres uniques vont la remettre sur pied, lui donner l'autorisation de connaître un peu mieux son frère parti.

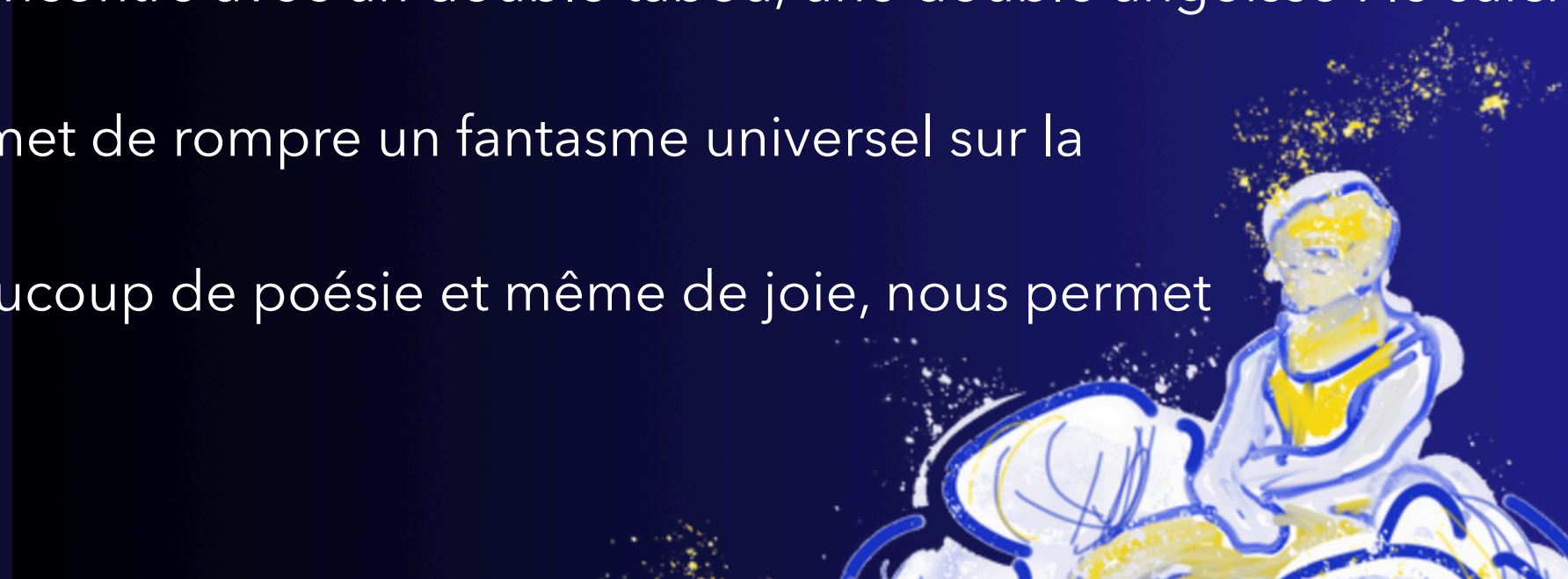
Elle a perdu un membre de son corps, elle a perdu une partie d'elle-même.

Elle restera toute sa vie avec une question sans réponse.

Ce seule-en-scène est une rencontre avec un double tabou, une double angoisse : le suicide et la Santé mentale.

Ce seule-en-scène nous permet de rompre un fantasme universel sur la "folie".

Ce seule-en-scène, avec beaucoup de poésie et même de joie, nous permet d'aller vers d'autre.



Qui sommes-nous ?

Over The Town est une association dédiée à la création de projets artistiques mêlant poésie, onirisme et engagement social. Nous mettons l'art au service de la sensibilisation, notamment autour de la santé mentale.

Notre pièce Cœur Indélébile, écrite et interprétée par Nicole Merle, aborde les troubles psychiques à travers un récit autobiographique. Elle met en lumière le quotidien d'une jeune femme confrontée à la perte de son frère et travaillant auprès de personnes souffrant de troubles psychiatriques. Poétique et sensible, ce seule-en-scène est conçu comme un outil de réflexion et de dialogue, présenté dans des théâtres comme dans des structures médicalisées, entreprises, écoles ou lieux culturels. Chaque représentation est suivie d'un temps d'échange.

En parallèle, l'association mène des ateliers et stages de théâtre-forum en partenariat avec des structures sociales, médicales, éducatives et professionnelles, afin de favoriser le lien social et l'inclusion par la création artistique.



comment voir fleur d'espaces ?

Camille Bonsergent

Objectifs :

Avec Cœur Indélébile, nous souhaitons :

1. Présenter une pièce de théâtre poignante qui explore les tabous de la santé mentale tout en offrant un espace d'échange et de réflexion;
2. Raconter l'histoire d'une femme qui s'oriente vers le travail social et accompagne des personnes souffrant de troubles psychiques;
3. Jouer dans différents lieux : théâtres, établissements scolaires, structures médicalisées, forums santé, médiathèques, maisons pour tous;
4. Organiser des temps d'échanges et de sensibilisation comprenant des rencontres avant les représentations et des bords-plateau juste après celles-ci notamment en pair-à-pair avec des personnes directement concernées par les troubles de santé mentale;
5. Du théâtre forum permettant au public d'explorer ensemble des solutions face aux problématiques liées à la santé mentale;
6. Créer un pont entre les personnes concernées, les travailleurs sociaux, les soignants et le grand public pour favoriser compréhension et inclusion.

Pourquoi nous voulons agir ?

La santé mentale est une problématique sous-représentée, bien que les chiffres parlent d'eux-mêmes :

- 1 Européen sur 4 sera touché par des troubles psychiques au cours de sa vie (OMS).
- En France, 15 % des 10-20 ans ont besoin d'un suivi ou de soins en santé mentale.
- Les troubles psychiques coûtent 109 milliards d'euros par an à la société française.
- La dépression, l'un des troubles les plus répandus, touche 15 à 20 % de la population générale.

Ces données révèlent un besoin urgent d'interventions pour briser les tabous et réduire la stigmatisation. Nous croyons fermement que le théâtre, en tant qu'outil de communication, peut sensibiliser efficacement et susciter une prise de conscience.



Dans les détails sur le spectacle:

1. Durée du spectacle

- 1 heure de représentation
- Suivie d'un moment d'échange (discussion, retour d'expérience) entre 30 minutes et 45 minutes.

2. Nature du moment

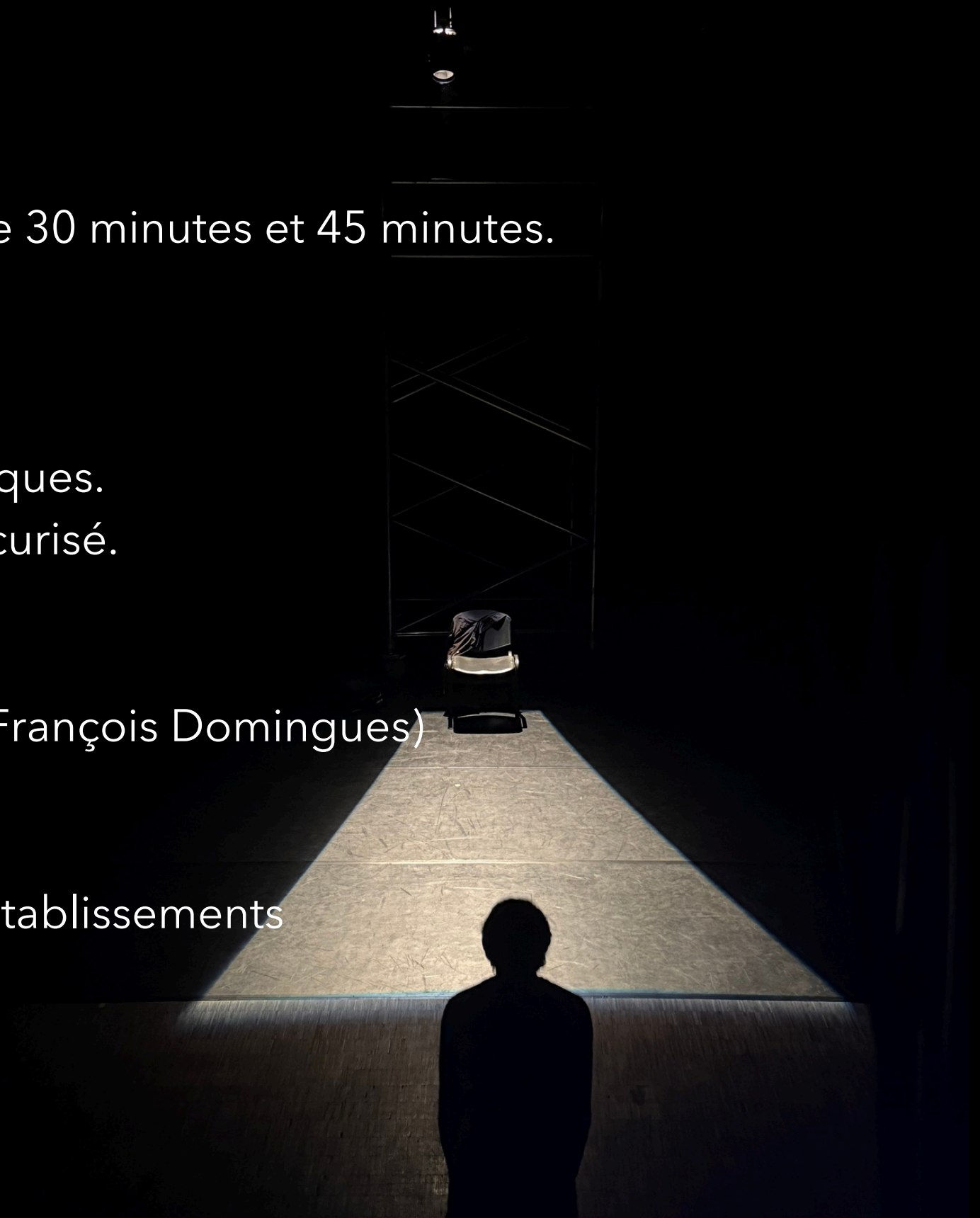
- Échange autour du vécu de Nicole Merle.
- Intervention possible d'un collègue concerné par des troubles psychiques.
- Objectif : ouvrir la parole, sensibiliser, créer un espace de partage sécurisé.

3. Versions possibles du spectacle

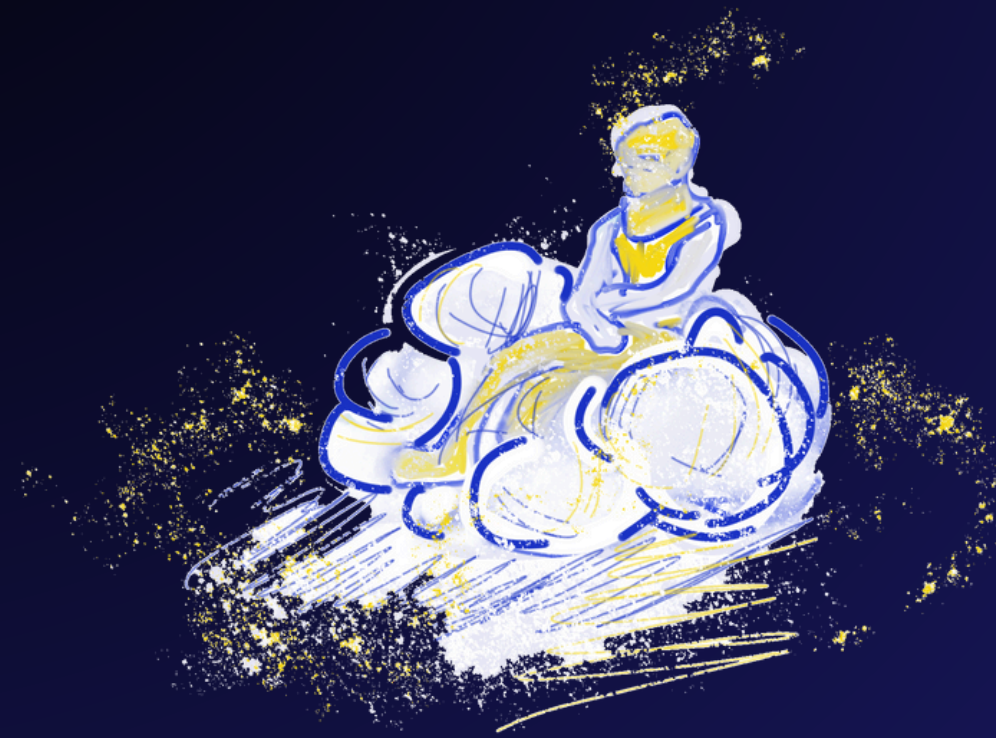
- Version avec création lumière (maquettée par Jonas Leather et Jean-François Domingues)
- Version légère sans lumière, adaptée aux lieux non équipés :
 - Simple dispositif
 - Possibilité de jouer dans des médiathèques, salles polyvalentes, établissements scolaires, etc.

4. Autres actions proposées par Over The Town

- Ateliers
- Théâtre forum
- Toujours autour de la santé mentale, de la sensibilisation, du lien social.



Nos partenaires



Camille Bonsergent

- Ce travail a bénéficié d'une aide de l'État gérée par l'Agence nationale de la recherche au titre de France 2030 portant la référence ANR-22-EXPR-0010 (France 2030)
- FDVA (fond de la vie associative): partenaire financiers
- Cinéma Parisien Multiciné : partenaire financier, permettant d'atteindre un public urbain varié.
- Positive Minders : association partageant notre vision d'inclusion et de sensibilisation par l'art.
- La Mairie d'Aubervilliers : engagée dans une réflexion sur le mieux-être et les actions de sensibilisation.
- Maison Jacques Copeau Théâtre National de Beaune