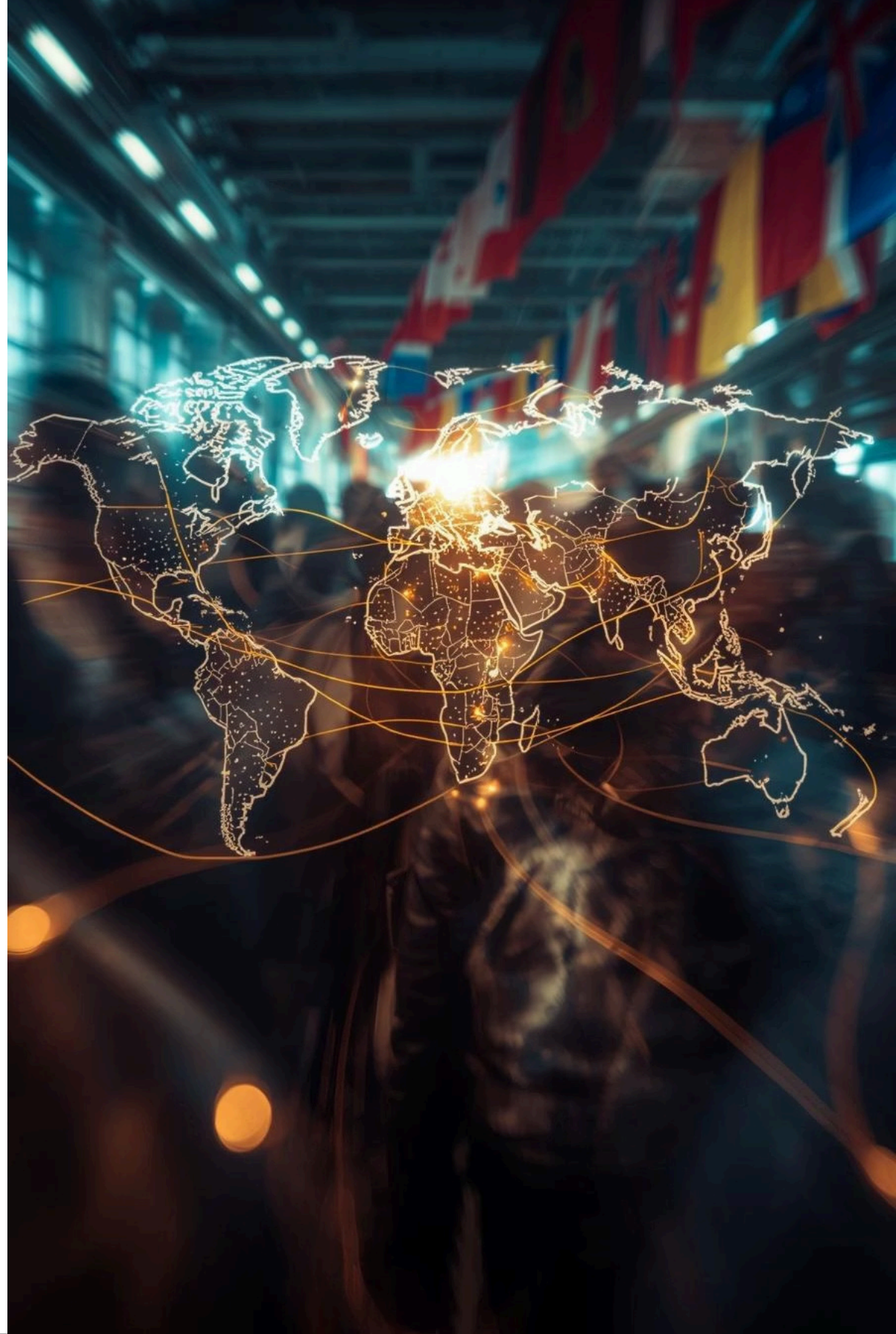


MÁSTER ONLINE EN EXTRANJERÍA E INMIGRACIÓN EN ESPAÑA

Formación Profesional Integral que combina base teórica sólida, práctica aplicada y uso de herramientas digitales para responder a las demandas actuales del sector migratorio en España.

RENACE - LIDERA - TRANSFORMA





LA EXTRANJERIA ES UNA MATERIA VIVA, EN CONSTANTE MOVIMIENTO

La creciente **movilidad humana internacional** ha consolidado a España como uno de los principales destinos migratorios, tanto para ciudadanos comunitarios como para nacionales de terceros países.

El **Derecho de Extranjería e Inmigración** se configura como una especialidad jurídica en constante transformación, marcada por cambios normativos recientes –como el **Real Decreto 1155/2024**– y por la necesidad de profesionales capaces de interpretar y aplicar la normativa con rigor, visión práctica e innovación tecnológica.

¿PARA QUIÉN ESTÁ DISEÑADO?



ABOGADOS Y JURISTAS

Profesionales que desean especializarse en extranjería e inmigración con dominio avanzado de la normativa.



PROFESIONALES EXTRANJERISTAS

Expertos de despachos, ONGs, instituciones públicas y consultorías jurídicas.



GESTORES ADMINISTRATIVOS Y GRADUADOS SOCIALES

Profesionales acreditados que buscan dominio avanzado en tramitación y preparación de expedientes de extranjería.

Con una **metodología transformadora**, orientada al desarrollo de competencias reales y a la excelencia operativa, este máster se diferencia por su **enfoque multidisciplinar, visión práctica y conexión directa con la realidad profesional**.



OBJETIVOS FORMATIVOS



Dominar el marco normativo nacional y europeo aplicable a la extranjería e inmigración.



Aplicar estrategias jurídicas y administrativas en contextos reales de gestión migratoria.



Diseñar e implementar modelos de negocio jurídico en **materia de extranjería**.



Analizar y resolver casos complejos, incorporando jurisprudencia, **técnica legislativa** y perspectiva de derechos humanos.

PERFIL DE INGRESO

PROFESIONALES CUALIFICADOS

Graduados en Derecho,
Relaciones Internacionales,
Trabajo Social, Sociología,
Gestión Pública o afines.

RECIÉN EGRESADOS

Universitarios con interés
específico en derecho
migratorio y gestión de
procesos de extranjería.

EXPERIENCIA DEMOSTRABLE

Técnicos o gestores con al
menos 3 años de experiencia
en el sector jurídico-
administrativo.

PERFIL DE EGRESO COMPETENCIA CENTRAL



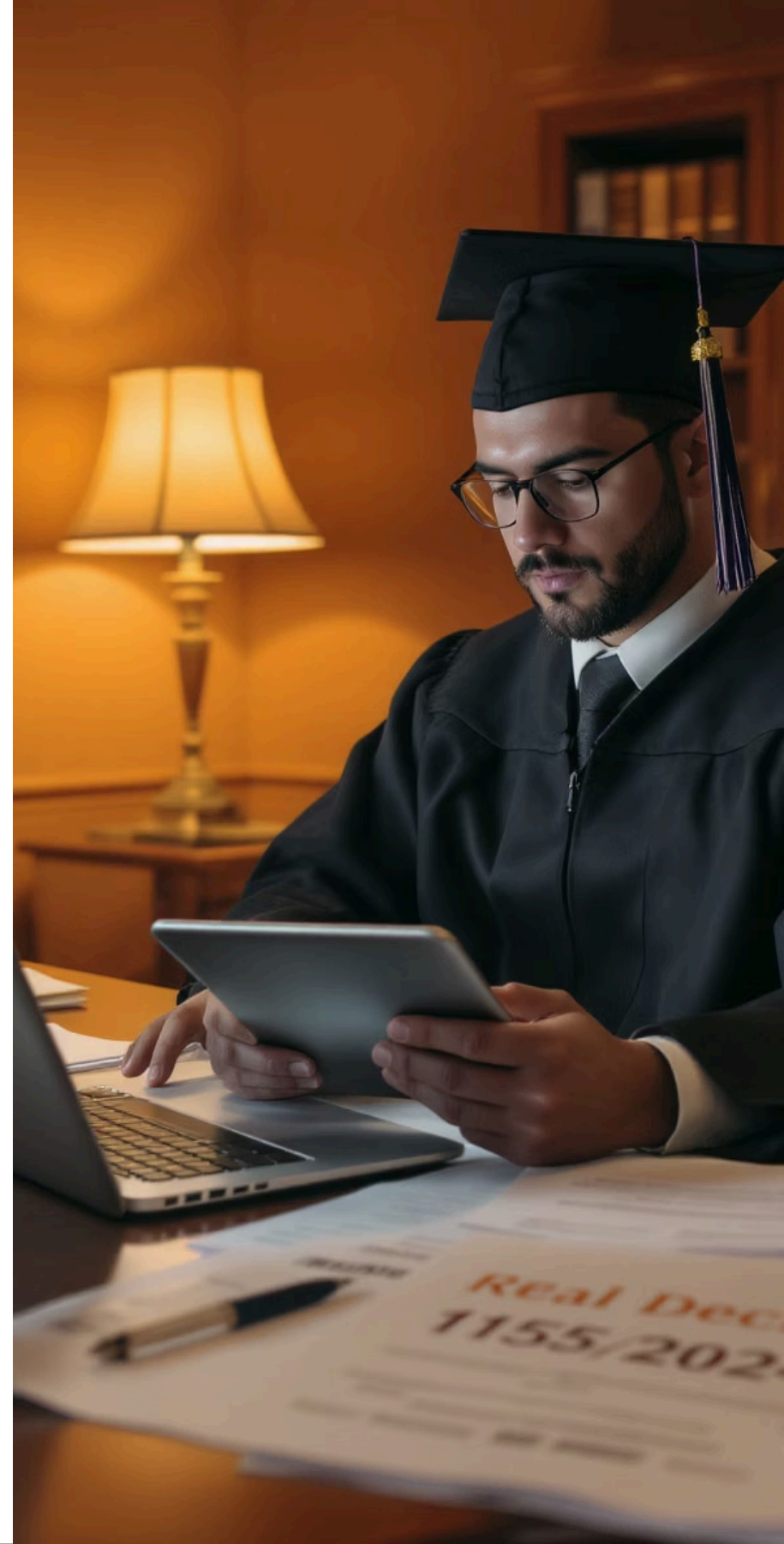
GESTIÓN ESTRATÉGICA Y ÉTICA

El egresado será capaz de gestionar de manera estratégica, eficiente y ética los expedientes y procedimientos legales vinculados a extranjería, inmigración y nacionalidad española.



DOMINIO NORMATIVO E INNOVACIÓN

Aplicará las últimas reformas normativas, incluido el **Real Decreto 1155/2024**, con una visión integral que combina conocimiento jurídico, análisis crítico, innovación tecnológica y enfoque práctico.





COMPETENCIAS ESPECÍFICAS DEL EGRESADO

DOMINIO DE RÉGIMENES

Manejo experto de los distintos regímenes: general, comunitario, asilo y razones humanitarias, movilidad internacional y nacionalidad española.

ESTRATEGIAS DE REGULARIZACIÓN

Implementación de estrategias de regularización y nacionalidad conforme a normativa vigente y jurisprudencia reciente.

PROCEDIMIENTOS JUDICIALES

Gestión de procedimientos contencioso-administrativos vinculados a extranjería y su defensa judicial efectiva.

LIDERAZGO PROFESIONAL

Gestión de despachos y proyectos migratorios con visión empresarial y ética profesional sólida.

SALIDAS PROFESIONALES



CONSULTOR/A EN EXTRANJERÍA

Asesoramiento a particulares y empresas sobre trámites migratorios y estrategias de regularización.



GESTOR/A ADMINISTRATIVO

Tramitación de expedientes ante la Administración Pública y coordinación de procesos documentales.



ASESOR/A JURÍDICO

Representación y defensa de clientes en procedimientos administrativos y contencioso-administrativos.



COORDINADOR/A DE PROYECTOS

Diseño y ejecución de programas en ONGs, instituciones internacionales y despachos especializados.



PARALEGAL ESPECIALIZADO/A

Apoyo técnico en despachos de abogados con manejo de documentación y normativa especializada.





MODALIDAD 100% ONLINE

CLASES SÍNCRONAS EN AULA VIRTUAL
MATERIALES DESCARGABLES
FOROS DE DEBATE
TUTORÍAS PERSONALIZADAS

DURACIÓN Y ESTRUCTURA DEL PROGRAMA

1

12 MESES DE DURACIÓN

Un curso académico completo con estructura **modular flexible**.

2

60 CRÉDITOS ECTS

Equivalentes a **1.500 horas de trabajo** del estudiante, conforme al EEES.

3

11 MÓDULOS ESPECIALIZADOS

Incluyendo prácticas profesionales y **Trabajo Final de Máster**.

El programa se imparte en **español**, con materiales de apoyo y bibliografía que incluyen jurisprudencia, normativa UE y doctrina internacional.



ESTRUCTURA CURRICULAR COMPLETA

Módulo	Nombre del Módulo	Tipo	ECTS
1	Innovación y LegalTech en la Gestión de Extranjería	OB	2.5
2	Régimen General (Arraigos, Renovaciones, Reagrupación familiar)	OB	2.0
3	Familiares de Españoles Nuevo Reglamento	OB	3.0
4	Estudiantes Extranjeros en España	OB	2.5
5	Derecho Comunitario – Régimen Comunitario	OB	2.5
6	Asilo, Refugio y Razones Humanitarias	OB	3.0
7	El Derecho Penal y Extranjería	OB	3.0
8	Nacionalidad Española	OB	3.0
9	Movilidad Internacional (Nómadas digitales, Pac, Emprendedores)	OB	2.5
10	Procedimiento Contencioso Administrativo	OB	18.0
11	Prácticas Profesionales y TFM	OB	18.0

MÓDULO 1: INNOVACIÓN Y LEGALTECH

Este módulo se centra en la gestión digital de despachos, la automatización de procesos, la aplicación de la Inteligencia Artificial en la documentación legal y la ética inherente a la práctica jurídica en el entorno digital.

FUNDAMENTOS DE INNOVACIÓN LEGAL

Comprender los fundamentos de la innovación y su impacto transformador en el sector legal.

TECNOLOGÍAS DISRUPTIVAS

Conocer las principales tecnologías que están revolucionando la práctica del derecho.

GESTIÓN DIGITAL DE DESPACHOS

Implementar sistemas de gestión digital que optimicen la eficiencia operativa de los despachos.

AUTOMATIZACIÓN DE FLUJOS DE TRABAJO

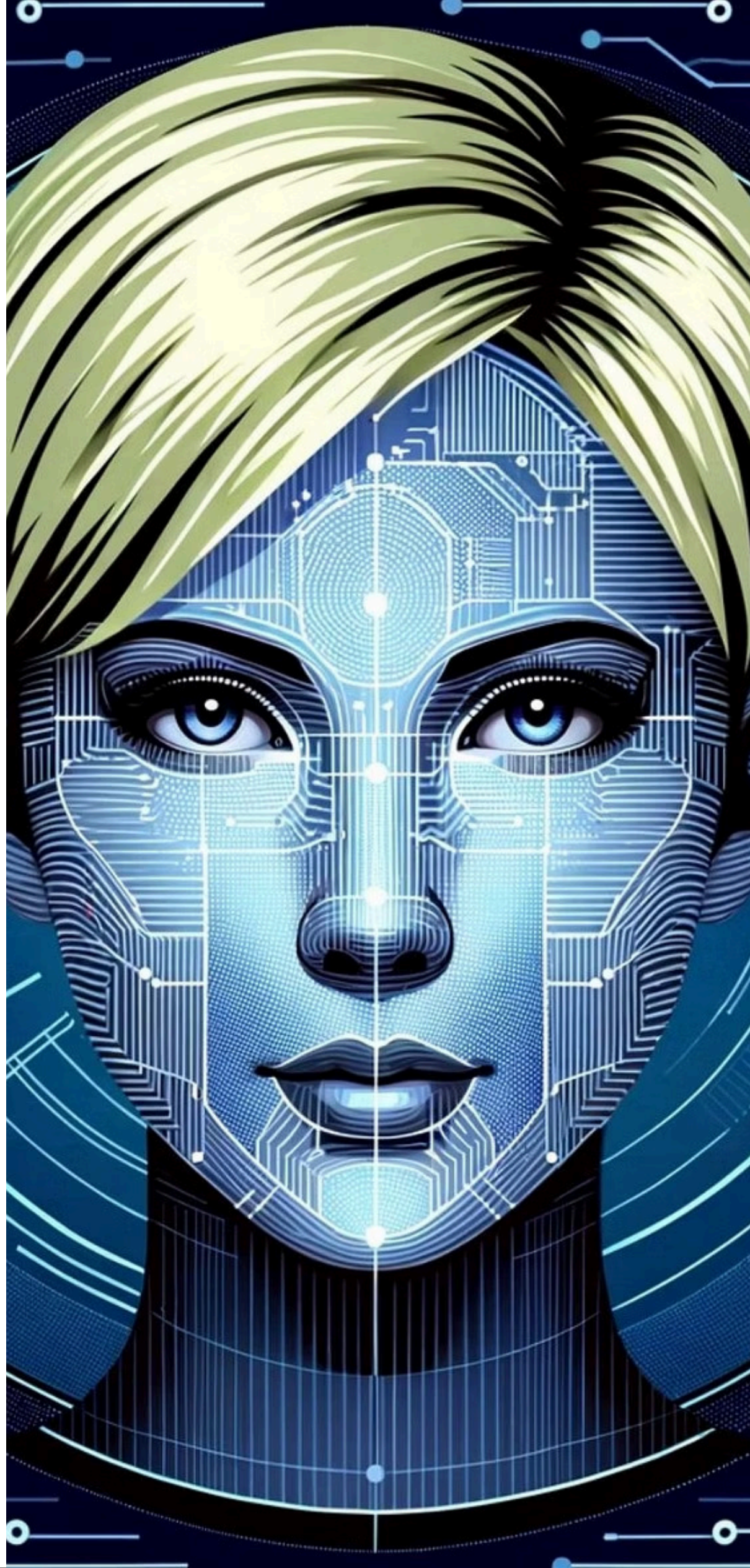
Diseñar y ejecutar flujos de trabajo automatizados para tareas repetitivas como contratos o gestión de clientes.

APLICACIÓN DE IA LEGAL

Utilizar la Inteligencia Artificial para el análisis de textos, revisión de contratos y clasificación inteligente de documentos legales.

ÉTICA EN LA PRÁCTICA DIGITAL

Reflexionar sobre la ética, confidencialidad y responsabilidad profesional en el ecosistema digital del derecho.



MÓDULO 2:

RÉGIMEN GENERAL RD 1155/2024

Este módulo profundiza en los aspectos esenciales del régimen general de extranjería, incorporando las últimas actualizaciones normativas para una comprensión integral y práctica.



ENTRADA Y ESTANCIA

Análisis de los requisitos y procedimientos para la entrada, permanencia y estancias de corta duración en territorio español.



AUTORIZACIONES Y RENOVACIONES

Estudio detallado de los tipos de autorizaciones de residencia y trabajo, así como los procesos de sus respectivas renovaciones.



ARRAIGOS

Comprensión de las distintas figuras de arraigo (social, laboral, familiar) y su aplicación como vía de regularización en España.



REAGRUPACIÓN FAMILIAR ACTUALIZADA

Dominio de la normativa y procedimientos más recientes en materia de reagrupación familiar para extranjeros residentes.

MÓDULO 3

FAMILIARES DE ESPAÑOLES:

NACE UN NUEVO ESTATUTO

Este módulo se centra en las complejidades de la residencia y los visados para familiares de ciudadanos españoles, analizando el impacto de las últimas directrices y el concepto clave de "estado a cargo".



RESIDENCIA PARA FAMILIARES

Análisis de los requisitos y procedimientos para la obtención de la residencia por parte de familiares de ciudadanos españoles y de la Unión.



CONCEPTO DE "ESTADO A CARGO"

Profundización en la interpretación y aplicación del crucial concepto de "estado a cargo" en la normativa de extranjería, con ejemplos prácticos.



VISADOS Y AUTORIZACIONES

Estudio de los tipos de visados específicos y autorizaciones de residencia para familiares de españoles, incluyendo los cambios normativos más recientes.



NUEVAS INSTRUCCIONES DE GESTIÓN

Dominio de las últimas instrucciones y criterios de la Administración para la tramitación eficiente de expedientes de familiares de ciudadanos de la Unión.





MÓDULO 4

ESTUDIANTES EXTRANJEROS EN ESPAÑA

- Autorizaciones desde país de origen y en territorio español
- Formación profesional y centros acreditados
- Autorización para trabajar
- Simplificación procedimental según RD 1155/2024
- Instrucciones y criterios de gestión

MÓDULO 5

DERECHO COMUNITARIO – RÉGIMEN UE Y LIBRE CIRCULACIÓN

→ RESIDENCIA Y LIBRE CIRCULACIÓN

Estudio detallado de los derechos de residencia y la libertad de movimiento para ciudadanos de la Unión Europea y sus familias.

→ RESIDENCIA PERMANENTE

Análisis de las condiciones y requisitos para la adquisición y conservación de la residencia permanente en el marco comunitario.

→ LIMITACIONES A LA MOVILIDAD

Examen de las restricciones a la libre circulación por motivos de orden público, seguridad nacional o salud pública.

→ DIRECTIVAS EUROPEAS

Aplicación práctica de las principales directivas europeas en el contexto del derecho de extranjería en España.





MÓDULO 6

ASILO, REFUGIO Y RAZONES HUMANITARIAS



MARCO LEGAL INTERNACIONAL

Estudio de la Convención de Ginebra y la normativa de la UE sobre protección internacional.



PROCEDIMIENTO EN ESPAÑA

Análisis de solicitudes, recursos y protección subsidiaria en el sistema legal español.



RAZONES HUMANITARIAS

Exploración de la protección complementaria y la aplicación de razones humanitarias.



DISPOSICIÓN ADICIONAL QUINTA

Profundización en la relevancia y efectos de esta disposición clave en la extranjería.

MÓDULO 7

DERECHO PENAL Y EXTRANJERÍA

INFRACCIONES EN EXTRANJERÍA

Estudio de las diferentes infracciones administrativas y penales asociadas a la normativa de extranjería, y sus consecuencias jurídicas.

SANCIONES Y EXPULSIONES

Análisis exhaustivo de los procedimientos sancionadores, las causas de expulsión y los mecanismos de defensa disponibles.

MEDIDAS CAUTELARES

Examen de la aplicación y el marco legal de las medidas cautelares en los procesos de extranjería y su intersección con el derecho penal.

INTERACCIÓN JURISDICCIONAL

Comprensión de la compleja relación y los conflictos de competencias entre la jurisdicción penal y la contencioso-administrativa en casos de extranjería.

MÓDULO 8

NACIONALIDAD ESPAÑOLA



MODALIDADES DE ADQUISICIÓN

Análisis de las diversas vías para obtener la nacionalidad: residencia, opción, recuperación, posesión de estado y carta de naturaleza.



LEY DE MEMORIA DEMOCRÁTICA

Estudio exhaustivo de la ley, sus efectos en la nacionalidad y las consecuencias jurídicas y administrativas posteriores.



CRITERIOS DE GESTIÓN DGSJFP

Profundización en las directrices y procedimientos establecidos por la Dirección General de Seguridad Jurídica y Fe Pública.



RECURSO POR SILENCIO ADMINISTRATIVO

Estrategias y jurisprudencia clave para la interposición del recurso contencioso-administrativo ante la inactividad de la administración.



MÓDULO 9

MOVILIDAD INTERNACIONAL Y EMPRENDIMIENTO



LEY DE EMPRENDEDORES

Análisis de la Ley 14/2013 de apoyo a emprendedores y su aplicación para atraer talento internacional.



VISADOS ESPECIALES

Estudio de visados para emprendedores, personal altamente cualificado y perfiles estratégicos.



NÓMADAS DIGITALES

Regulación para teletrabajadores internacionales, tanto por cuenta ajena como propia, y sus requisitos.



SECTORES ESTRATÉGICOS

Oportunidades de inversión y residencia en áreas clave como PAC, startups y proyectos de innovación.

MÓDULO 10

PROCEDIMIENTO CONTENCIOSO-ADMINISTRATIVO EN EXTRANJERÍA

RECURSOS ADMINISTRATIVOS Y JUDICIALES

Análisis de los diferentes tipos de recursos disponibles en la vía administrativa y contencioso-administrativa para impugnar decisiones en extranjería.

PROCEDIMIENTO ABREVIADO Y ORDINARIO

Estudio de las particularidades y fases de los procedimientos abreviado y ordinario en el ámbito de la jurisdicción contencioso-administrativa.

ESTRATEGIAS DE DEFENSA Y TUTELA

Desarrollo de estrategias procesales efectivas para garantizar la tutela judicial efectiva de los derechos de los extranjeros.

JURISPRUDENCIA CLAVE

Revisión de las sentencias y resoluciones más relevantes de los tribunales en materia de extranjería y su impacto práctico.



MÓDULO 11

PRÁCTICAS Y TRABAJO FINAL DE MÁSTER

18 ECTS dedicados a la práctica profesional real y desarrollo de un proyecto que demuestre todas las competencias adquiridas.

- Integración en despachos, ONGs o instituciones
- Aplicación práctica de herramientas digitales y procesales
- Investigación aplicada sobre un caso real
- Tutoría metodológica personalizada
- Defensa ante tribunal académico



METODOLOGÍA DOCENTE INNOVADORA

1

ENSEÑANZA POR COMPETENCIAS

Cada módulo desarrolla competencias específicas jurídicas, técnicas y digitales que responden a retos reales de la práctica profesional.

2

CASOS REALES Y SIMULACIONES

Trabajo con expedientes reales y supuestos prácticos, utilizando jurisprudencia actualizada y escenarios simulados.

3

AULA VIRTUAL INTERACTIVA

Plataforma LMS propia con foros, contenidos multimedia, evaluaciones en línea y recursos descargables.

EQUIPO DOCENTE DE EXCELENCIA

1

EXPERTOS EN PRÁCTICA JURÍDICA

Abogados y consultores con experiencia en despachos de extranjería, litigación contencioso-administrativa y gestión de procedimientos complejos.

2

ACADÉMICOS DE PRESTIGIO

Docentes universitarios en derecho internacional, comunitario y comparado, con publicaciones en revistas indexadas.

3

PROFESIONALES DEL SECTOR PÚBLICO

Especialistas en gestión migratoria, cooperación internacional y programas de integración social.

4

INNOVADORES EN LEGALTECH

Expertos en transformación digital de despachos, inteligencia artificial aplicada al derecho y gestión estratégica.

SISTEMA DE EVALUACIÓN INTEGRAL

PARTICIPACIÓN ACTIVA

Contribución en foros,
debates, clases síncronas y
trabajo colaborativo.

10%

TRABAJO FINAL Y DEFENSA

Proyecto aplicado con
defensa pública ante tribunal
académico experto.

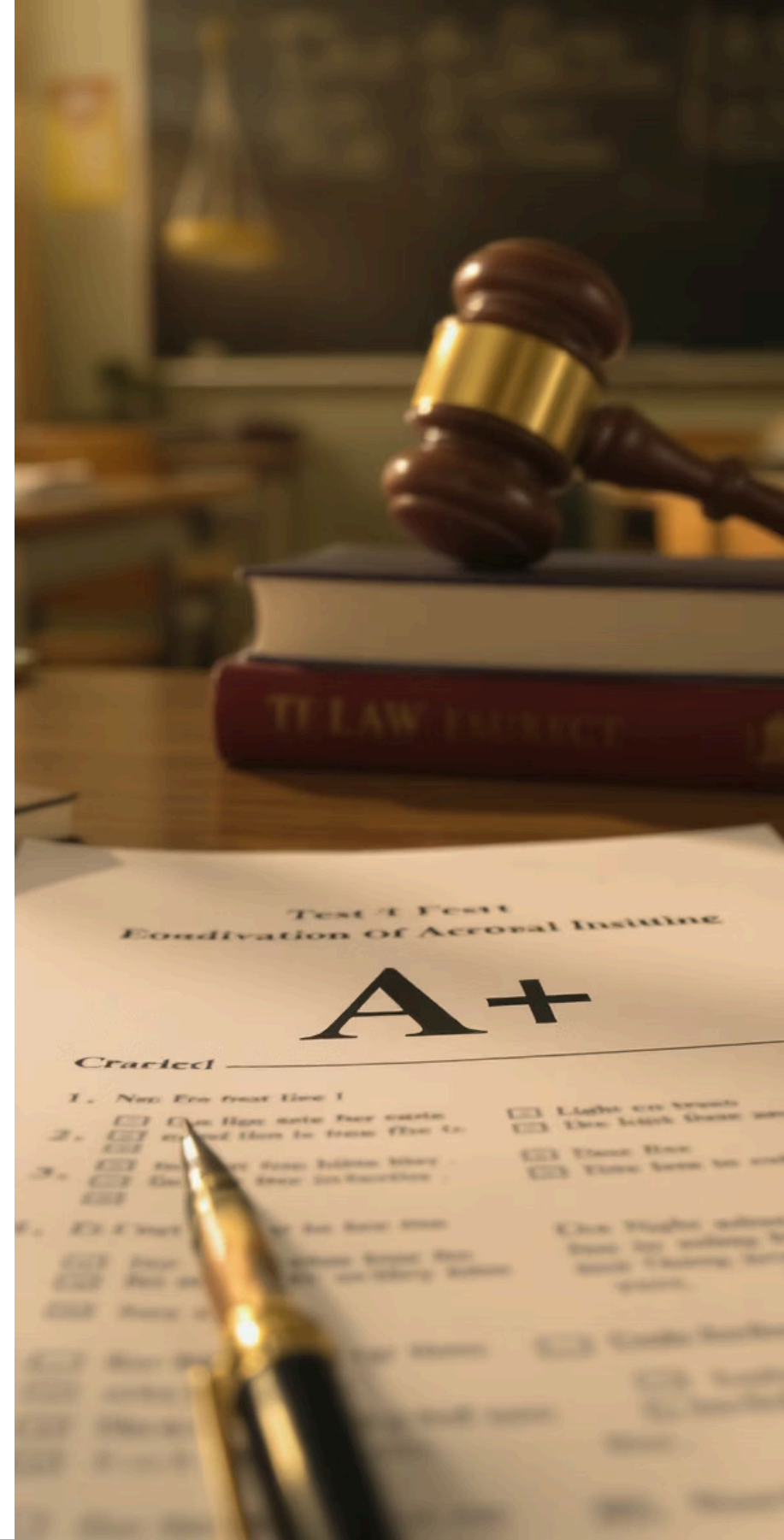
50%

EVALUACIONES POR MÓDULO

Pruebas escritas, estudios
de caso, resolución de
expedientes simulados y
prácticas profesionales.

40%

Sistema alineado con los estándares del **Espacio Europeo de Educación Superior (EEES)** y criterios de calidad de ANECA, ENQA y EQAR.





TITULACIÓN Y ACREDITACIÓN

1

Al completar el programa, obtendrás el **Título Propio de Máster Online en Extranjería e Inmigración en España**, emitido por Fénix Business School e Immigration Institute of Florida (IIF).

- Acredita especialización en gestión de procedimientos migratorios
- Validez en el ámbito académico y profesional
- Posibilidad de registro en entidades autonómicas y colegios profesionales
- Cumple estándares EEES con 60 ECTS
- Comité de Calidad Académica y mejora continua

2

- ☐ **Refuerza tu empleabilidad** con un título que te posiciona como experto en uno de los sectores jurídicos de mayor demanda en España.

ALIANZA INTERNACIONAL PARA LA FORMACIÓN

FÉNIX BUSINESS SCHOOL (FBS) y el IMMIGRATION INSTITUTE OF FLORIDA (IIF) se unen en una colaboración estratégica para fortalecer la formación especializada en extranjería, inmigración y movilidad internacional.

Esta iniciativa conjunta promueve una visión transnacional y comparada del Derecho de Extranjería, potenciando las competencias de profesionales que buscan destacar en un entorno jurídico globalmente interconectado.



**FÉNIX BUSINESS SCHOOL
(FBS)**



**IMMIGRATION INSTITUTE OF
FLORIDA (IIF)**

DATOS DE CONTACTO

Para más información detallada sobre el Máster Profesional en Extranjería e Inmigración, nuestro equipo de admisiones está a tu disposición.



TELÉFONO MÓVIL

+34 676 989 557



CORREO ELECTRÓNICO

secretaria@proyectofenix.es



PÁGINA WEB

www.proyectofenix.es



SEDE PRINCIPAL

Avenida Leonardo Da Vinci 8, Oficina 1, Edificio Alaja. Parque Empresarial La Carpetania. 28905. Getafe, Madrid

No dudes en contactarnos para resolver cualquier duda y dar el siguiente paso en tu carrera profesional.

