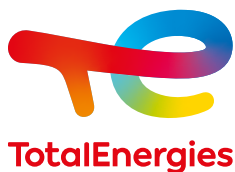




Accord Handicap 2026-2029

Socle Social Commun



TotalEnergies s'engage !

Fort de son ambition d'emploi au-delà de 6% de salariés en situation de handicap, TotalEnergies s'engage en matière de recrutement, d'accompagnement individuel, d'accessibilité, de formation et de sensibilisation.

Cette brochure s'adresse en particulier aux salariés en situation de handicap déclarée au sein du périmètre Socle Social Commun. Elle présente les dispositifs visant à répondre à leurs besoins d'accompagnements et d'aménagements qui leur assurent un environnement de travail sécurisé et confortable.

Les mesures phares de l'Accord

1 Pour les bénéficiaires d'une reconnaissance de handicap

↳ **Recrutement et aide à l'insertion professionnelle**

↳ **Aménagement du poste de travail**

avec l'appui des acteurs de proximité

↳ **Adaptation de l'organisation du travail**

télétravail, horaires aménagés

↳ **Absences autorisées rémunérées**

jusqu'à 10 jours/an + 3 jours pour démarche de déclaration ou renouvellement de la reconnaissance du handicap

↳ **2500€ brut d'allocation pour un projet d'aide**

à la vie personnelle et/ou familiale en lien avec le handicap (sur la durée de l'Accord)

↳ **Accompagnement dans leur projet professionnel**

↳ **Temps Partiel de Fin de Carrière Majoré (TPFCM)**

↳ **Aide au rachat jusqu'à 6 trimestres de retraite de base**

↳ **Réseau d'Ambassadeurs Handicap**

composé de salariés volontaires en situation de handicap

↳ **Groupes de travail sur les handicaps**

animés par des salariés en situation de handicap (auditif, visuel, maladies chroniques et invalidantes, neurodiversité, moteur)





2 Pour l'ensemble des salariés



↳ Sensibilisation et formation

à la compréhension du handicap

↳ Communication

sur nos réseaux internes

↳ Financement de projets associatifs

en lien avec le handicap (Fonds de Développement des Initiatives)



Suivre notre actualité et découvrir tous nos contenus sur [SharePoint/Mission handicap/Disability Inclusion](#)



Pour en savoir + [Wat les Rh & Moi](#)
[Agir en faveur du Handicap](#)

Qui peut bénéficier de cet Accord ?

→ Les salariés du périmètre Socle Social Commun (SSC) ayant déclaré leur situation de handicap chez TotalEnergies.

Les principaux titres de reconnaissance de handicap*



- 1 Reconnaissance de la Qualité de Travailleur handicapé (RQTH)
- 2 Attestation d'un taux d'incapacité évalué par la MDPH
- 3 Pension d'invalidité (ou attestation de la qualité de bénéficiaire de l'Obligation d'Emploi de Travailleur Handicapé)
- 4 Carte Mobilité Inclusion (CMI) mention « Invalidité » ou « Priorité »

NB : le traitement de vos données est strictement confidentiel (RGPD).

Comment bénéficier de cet Accord ?



**J'ai un titre de reconnaissance de handicap
OU un récipissé de dépôt**

Je rencontre mon référent handicap et lui transmets mon titre ainsi qu'à mon correspondant du personnel.



**Je n'ai pas encore de titre de reconnaissance de handicap
OU son terme est échu**

Je sollicite mon médecin traitant, la médecine du travail, l'assistante sociale ou le référent handicap pour m'accompagner dans ma démarche.

Déclarer son handicap, est-ce une bonne décision ?

Chez TotalEnergies, **92%** des travailleurs en situation de handicap déclarée recommanderaient à un collègue de se déclarer.

(Survey handicap TotalEnergies Ipsos 2023)



Mon manager, un acteur inclusif, à mon écoute et attentif à mon bien-être !

* La Loi du 11 février 2005 reconnaît différents types de handicap : moteur, sensoriel, mental, cognitif, psychique, maladies chroniques invalidantes.

Les demandes les plus fréquentes

1 Des salariés en situation de handicap

Comment joindre mon référent handicap ?

Je consulte la liste des référents handicap sur [Wat les Rh & Moi](#).

J'ai besoin d'un aménagement de mon poste de travail, comment faire ?

Je rencontre [mon référent handicap](#) et [la médecine du travail](#) pour définir mon besoin.

Mon état de santé nécessite un aménagement de mon temps de travail.

Je rencontre [la médecine du travail](#) qui peut le prescrire (horaires de travail aménagés, temps partiel individualisé, télétravail). Elle en informe mon manager.

J'ai des examens médicaux, des démarches administratives, un renouvellement de mon titre à programmer.

Je peux bénéficier jusqu'à 10 jours/an d'absences autorisées rémunérées fractionnables en 1/2 journées. J1 à J5 à saisir sur PH7. J6 à J10 sur prescription de [la médecine du travail](#) ou du médecin traitant à adresser à mon correspondant du personnel.

Je souhaite déclarer ma situation de handicap ou renouveler mon titre.

Je peux bénéficier de 3 jours d'absences autorisées rémunérées fractionnables en 1/2 journées. Je rencontre [mon référent handicap](#) pour valider ma demande auprès du service paie.

Je souhaite sensibiliser mon manager, mes collègues à ma situation de handicap.

À ma demande, mon référent handicap peut organiser une sensibilisation d'équipe par un expert dédié.

Je souhaite échanger avec des salariés en situation de handicap dans la même famille que le mien.

Je m'inscris dans un groupe de travail porté par des salariés en situation de handicap (auditif, visuel, maladies chroniques et invalidantes, neurodiversité, moteur).

Je souhaite échanger sur mon parcours professionnel.

Je contacte mon TD ou mon coordinateur handicap de branche.

L'ATSH c'est quoi ?

Créée en 1975 par des collaborateurs parents d'enfants handicapés, l'Association TotalEnergies Solidarité Handicap apporte un soutien moral, financier, documentaire et pratique aux salariés ou leurs ayants droits touchés par le handicap.

J'ai un besoin personnel en lien avec mon handicap.

Sur certificat médical, je peux bénéficier, sur la durée de l'Accord, d'une allocation de 2500€ bruts pour un projet d'amélioration de mes conditions de vie personnelle et/ou familiale.

J'hésite à parler de ma situation, je me renseigne avant de me déclarer.

L'Ambassadeur (salarié en situation de handicap) et les partenaires sociaux vous écoutent en toute confidentialité et vous orientent selon votre besoin.

Les demandes les plus fréquentes

2 De l'ensemble des salariés

Je cherche à m'informer sur les actions et l'actualité de la Mission Handicap.

Je m'abonne au [SharePoint Mission Handicap / Disability Inclusion](#).



Je souhaite me former au handicap.

Un ensemble de formations dédiées au handicap est disponible sur [Lizzy](#) en accès libre pour tous.

Je suis manager ou développeur de talents et je souhaite me former au handicap.

La formation dédiée « *Handimanager* » sur [Lizzy](#) est fortement recommandée.

Je souhaite faire un « Sustainab'All moment » sur le handicap.

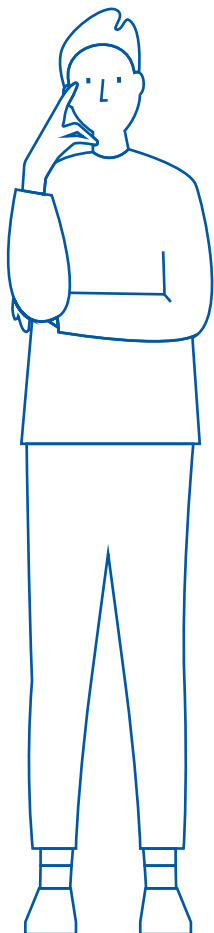
Des vidéos courtes de sensibilisation sont téléchargeables sur notre [SharePoint](#).

Je souhaite participer à un DuoDay.

Je contacte [la Mission Handicap](#) - valorisable dans le programme Action!

Je souhaite aider une association pour un projet collectif en lien avec le handicap.

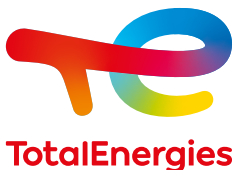
Je mets l'association en relation avec mon coordinateur handicap de branche, afin de constituer un dossier pour le Fonds de Développement des Initiatives (FDI).



TotalEnergies est une compagnie multi-énergies intégrée mondiale de production et de fourniture d'énergies : pétrole et biocarburants, gaz naturel, biogaz et hydrogène bas carbone, renouvelables et électricité.

Nos plus de 100 000 collaborateurs s'engagent pour fournir au plus grand nombre une énergie plus abordable, plus disponible et plus durable.

Présente dans environ 120 pays, TotalEnergies inscrit le développement durable au cœur de sa stratégie, de ses projets et de ses opérations.



**Mission Handicap
TotalEnergies SE**

2 place Jean Millier
92 400 Courbevoie - France
Tél : +33 (0)1 47 44 45 46
Capital social : 6,601,073,322.50 €
542 051 180 RCS Nanterre



ÉDITÉ EN
FÉVRIER 2026.

GRAPHISME :
Agence de communication
THT_coup2coeur.net

ILLUSTRATIONS :
TotalEnergies