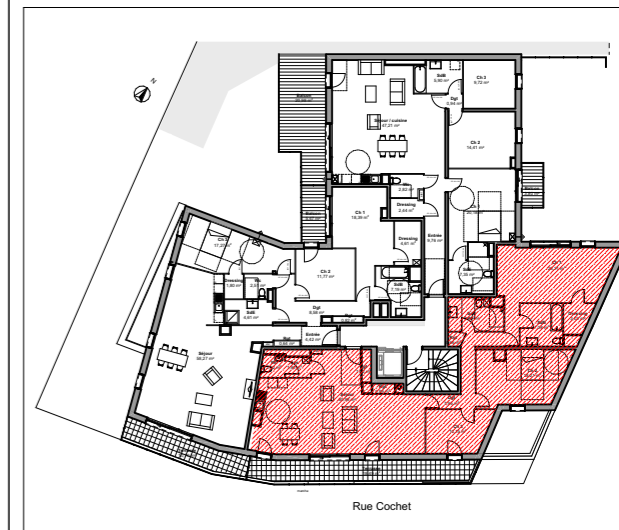


Rue du Fort - Rue Cochet  
76600 Le Havre

Maître d'ouvrage:

SCCV Résidence Le Havre 1  
2906 route de Neufchâtel  
76230 BOIS GUILLAUME



Lot 301

TABLEAU DES SURFACES HABITABLES

| N° LOT | TYPE | NIVEAU | SUR. HAB.             |
|--------|------|--------|-----------------------|
| 301    | T4   | R+3    | 137,04 m <sup>2</sup> |

|                |                             |
|----------------|-----------------------------|
| Séjour/cuisine | 50,98                       |
| Chambre 1      | 26,21                       |
| Chambre 2      | 18,21                       |
| Chambre 3      | 10,15                       |
| Dressing       | 3,03                        |
| Salle de Bains | 7,08                        |
| Salle d'Eau    | 6,74                        |
| WC             | 2,02                        |
| Dégagement     | 7,95                        |
| Sas            | 1,90                        |
| Rangement      | 2,77                        |
| <b>Total</b>   | <b>137,04 m<sup>2</sup></b> |

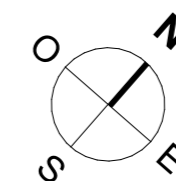
|              |                            |
|--------------|----------------------------|
| Roof top     | 50,29                      |
| Terrasse     | 18,49                      |
| <b>Total</b> | <b>68,78 m<sup>2</sup></b> |

LEGENDE DU PLAN

|     |                         |
|-----|-------------------------|
| PF  | Porte-fenêtre           |
| F   | Fenêtre                 |
| FAV | Fenêtre à allège vitrée |
| VR  | Volet roulant           |
| Pl. | Placard                 |



NOTA : Ces plans sont réalisés sur la base du dossier de Permis de Construire.  
Les surfaces et les cotes des pièces sont indicatives et pourront varier dans une limite de 5%. Les retombées, soffites, canalisations et radiateurs ne sont pas figurés.  
Tout en conservant les caractéristiques essentielles du plan, des modifications sont susceptibles d'être apportées en fonction des nécessités techniques et réglementaires lors de la réalisation.



PLANS DE VENTE  
Résidence Les Jardins Suspendus

Indice :  
Date : 22/05/2026