



 Бюджет програми:  
**≈ 95 млрд €**


 Період реалізації:  
**2021–2027**

# Horizon Europe (2021–2027)

## Найбільша програма ЄС для досліджень та інновацій

Охоплює науку, технології та суспільні виклики. Інструмент для створення реального впливу на економіку та суспільство.

# Які можливості для українських науковців

Україна – асоційована країна до Horizon Europe



**Повноцінна участь у конкурсах:**  
Фінансування на рівні з країнами ЄС.  
Отримання коштів безпосередньо від Єврокомісії.



**Міжнародні консорціуми:**  
Доступ до європейських мереж та інтеграція у дослідницький простір.



**Подвійна мета:**  
Інструмент для науки,  
інституційного розвитку  
та масштабної відбудови.

# Основні формати участі



**Research & Innovation  
Actions (RIA)**

Фокус на створенні  
нових знань.

**Результат:**  
фундаментальні  
дослідження.



**Innovation  
Actions (IA)**

Фокус на практичному  
впровадженні.

**Результат:** демонстрація  
рішень у реальних  
умовах.



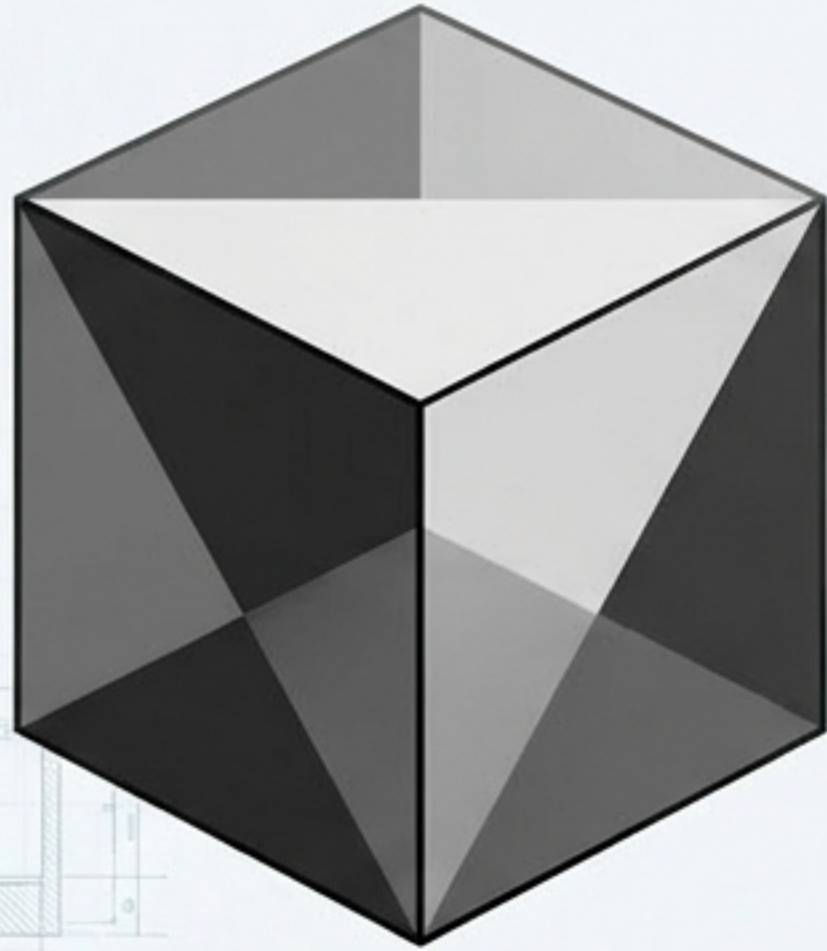
**Coordination &  
Support Actions (CSA)**

Фокус на мережуванні.

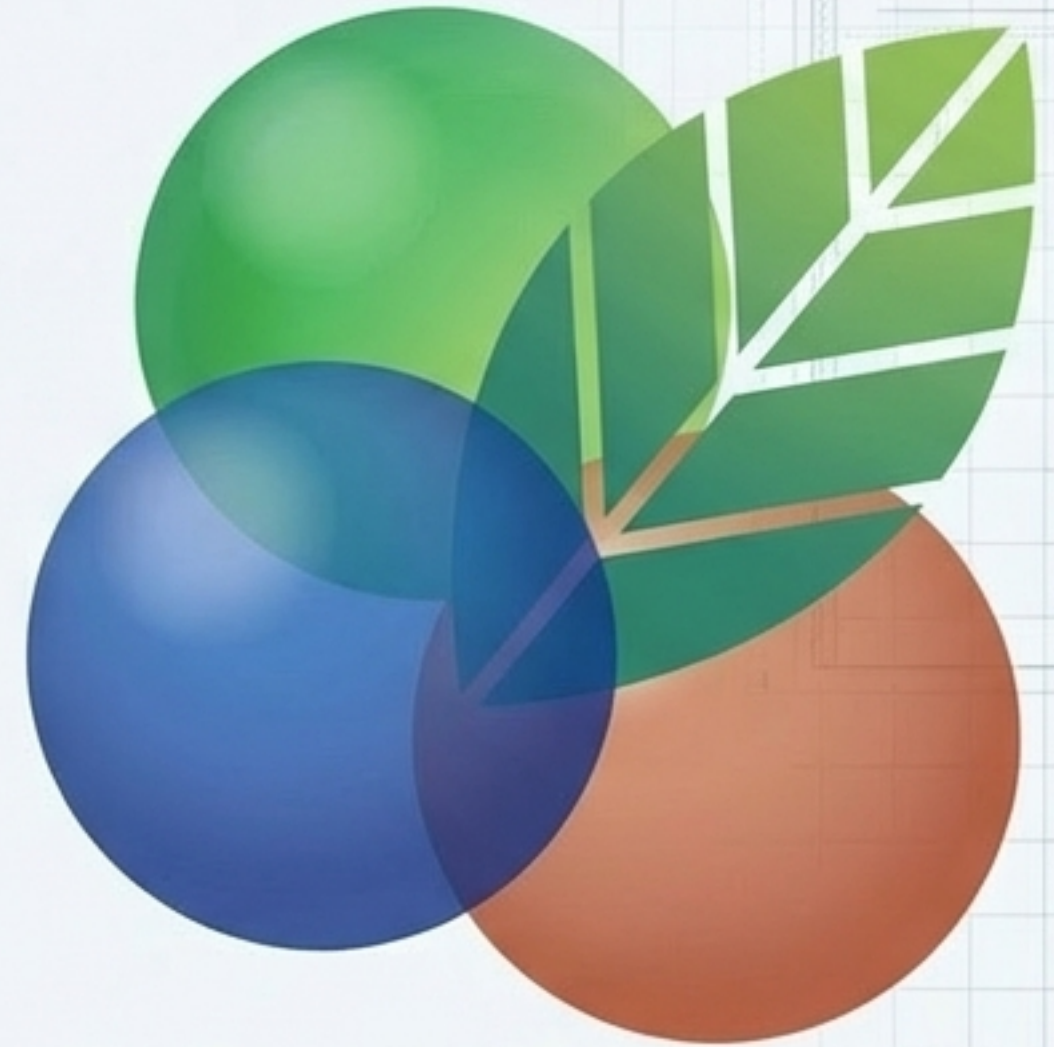
**Результат:** аналітика,  
підтримка політик,  
обмін досвідом.

**Типове фінансування: 3–6 млн € на проєкт |  
Покриття до 100% (або 70% для бізнесу) витрат.**

# New European Bauhaus: історія



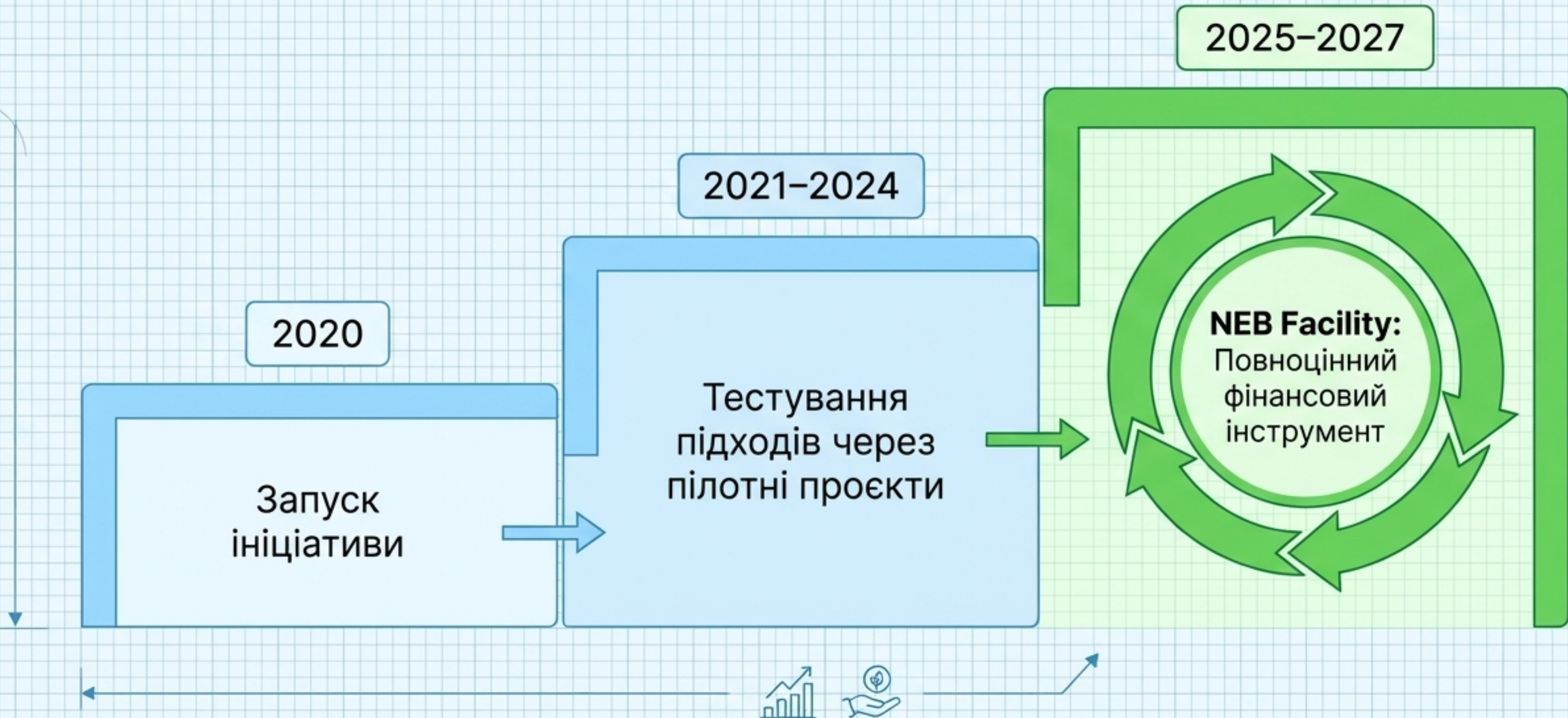
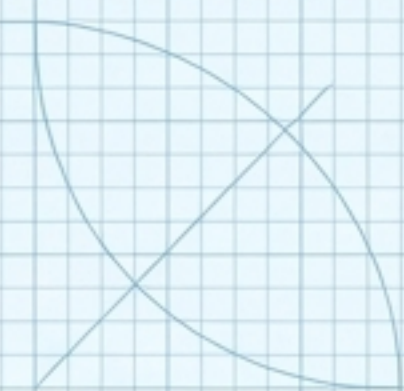
2020: Запуск NEB  
Єврокомісією



**Історичний Bauhaus (XX ст.):** Зміна підходу до архітектури, поєднання функціональності та естетики.

**Нова парадигма:** Частина European Green Deal. Поєднання науки, дизайну та суспільства для сталого розвитку.

# Еволюція NEB → NEB Facility



# Що таке NEB Facility у новій програмі

Інструмент трансформації громад у межах Horizon Europe

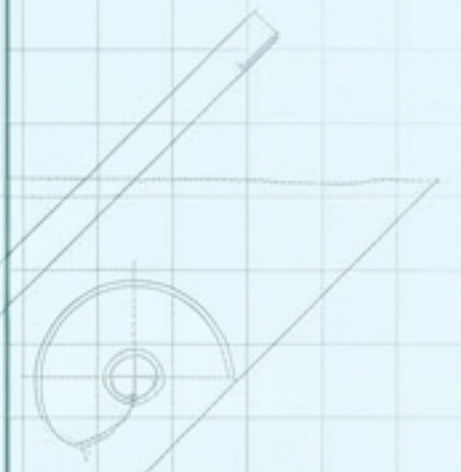
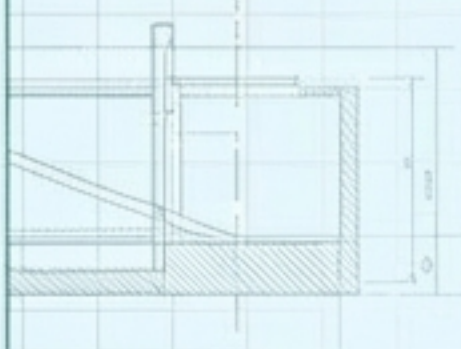
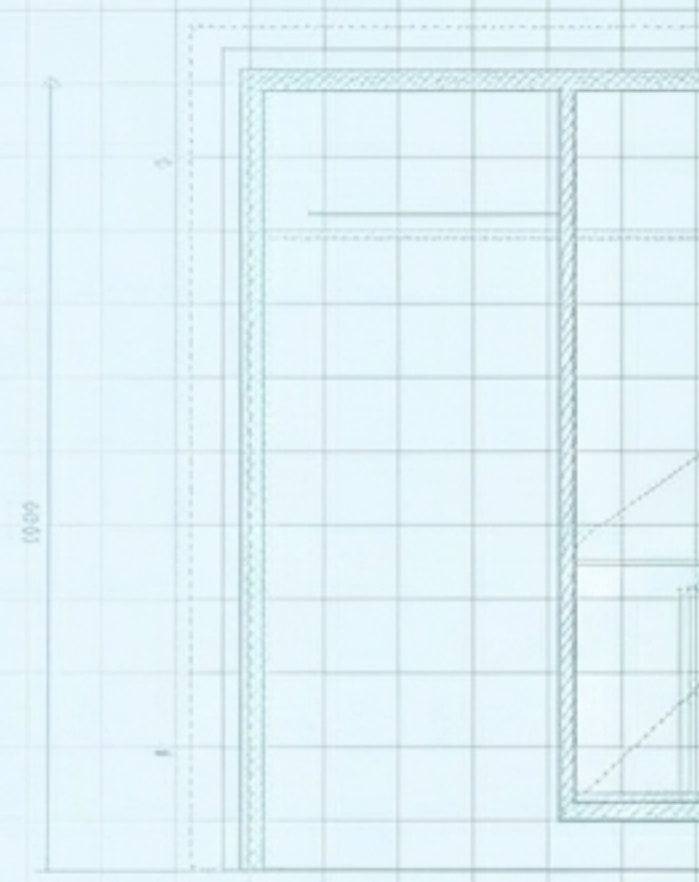
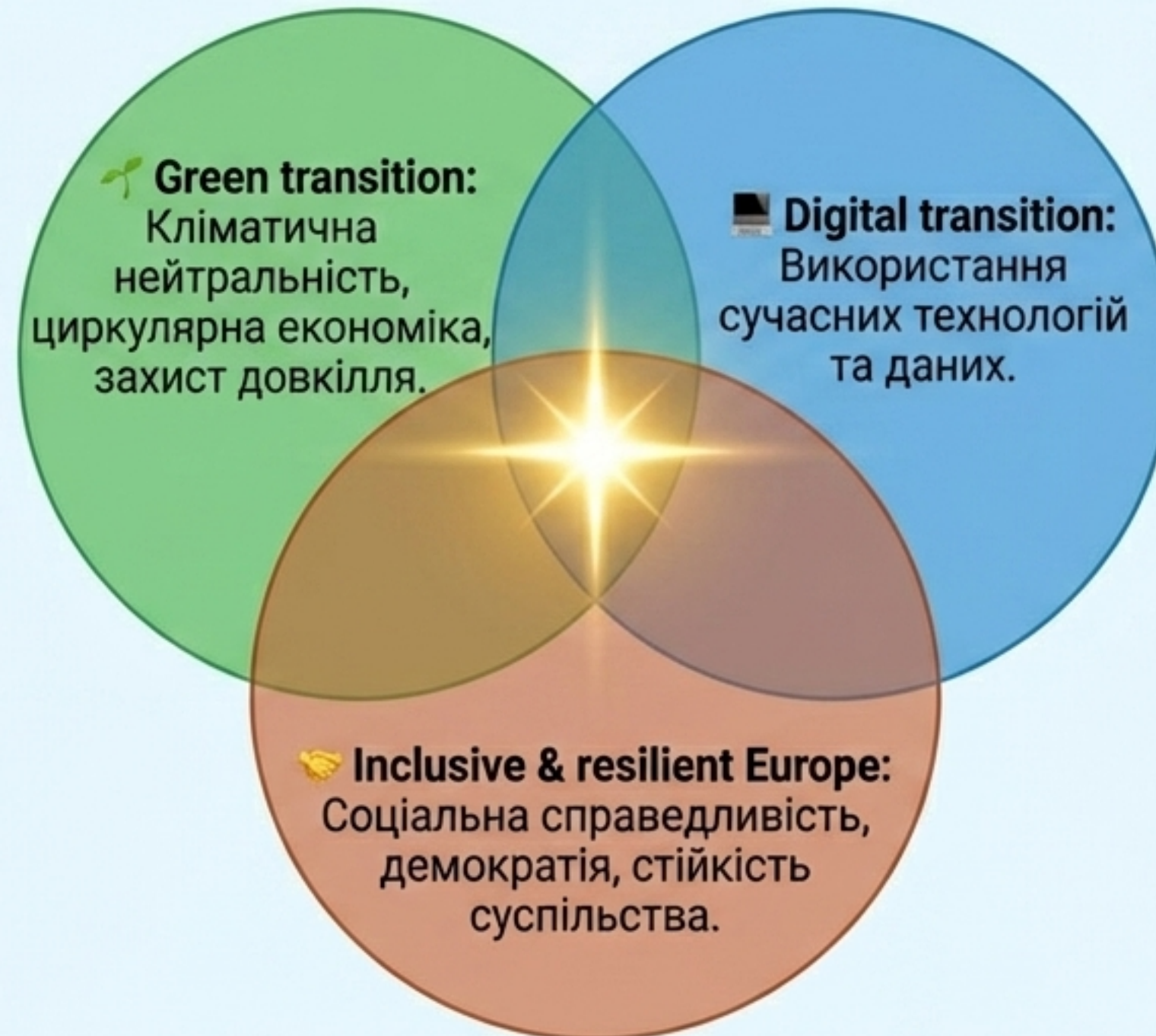


# Яку трансформацію підтримує NEB



# Стратегічні орієнтири (KSO)

Усі проєкти NEB повинні бути міждисциплінарними



# Логіка програми: 3 Destinations

Комплексний підхід до розвитку – система в цілому.

**Соціальний  
вимір**



**Destination 1:**  
Connecting green  
transformation,  
social inclusion &  
democracy.

**Фізичне  
середовище**



**Destination 2:**  
Circular & regenerative  
built environment.

**Бізнес та  
фінанси**



**Destination 3:**  
Innovative funding &  
business models.

# Destination 1: Соціальний вимір

Справедливий перехід  
та демократія

- Участь громад у прийнятті рішень
- Соціальна справедливість та захист вразливих груп
- Зменшення нерівності у просторі

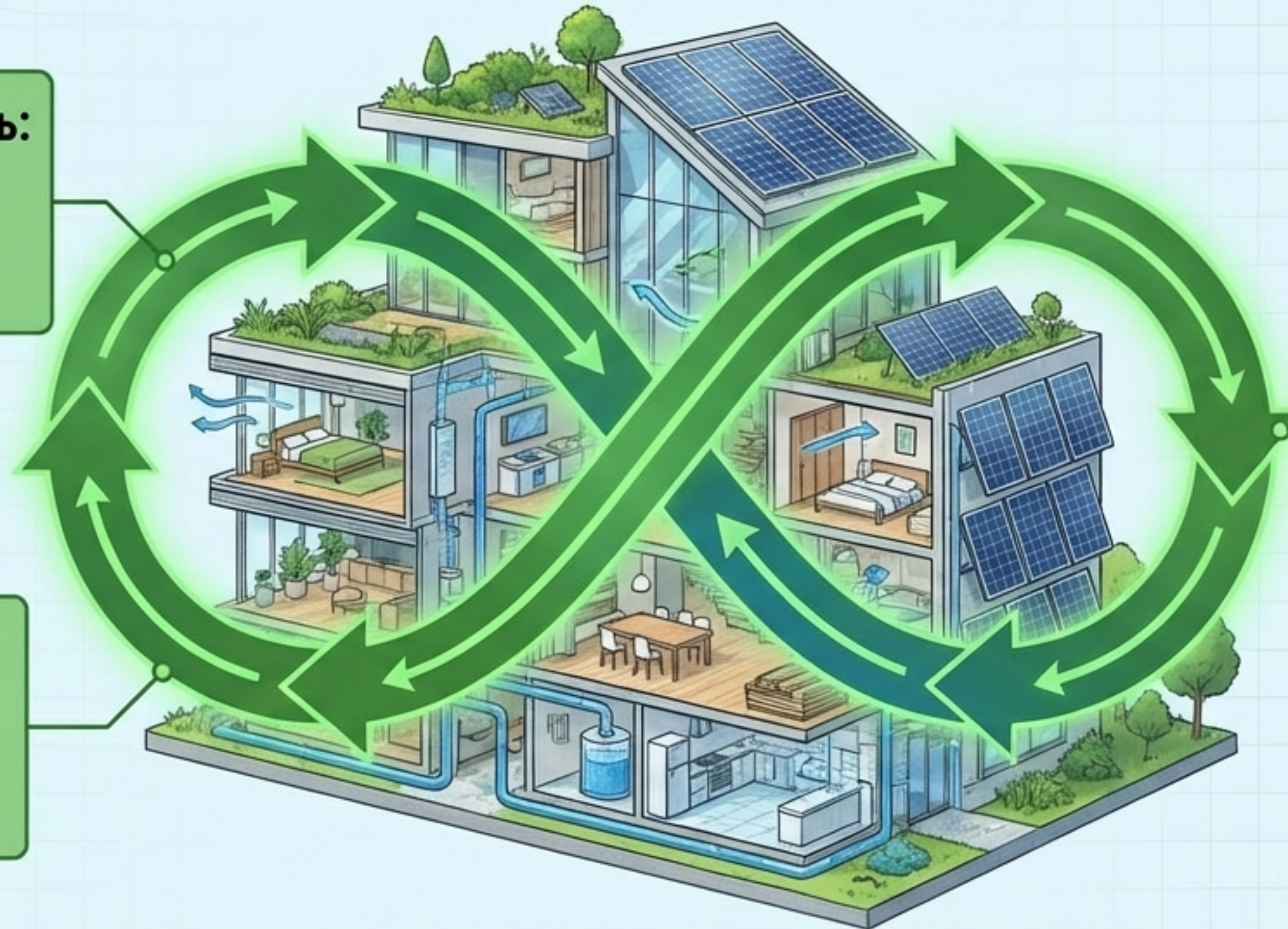


# Destination 2: Фізичне середовище

## Регенеративна забудова

**Енергоефективність:**  
скорочення  
споживання  
ресурсів.

**Циркулярність:**  
повторне  
використання  
матеріалів.



**Регенерація:**  
відновлення  
застарілих  
просторів та  
гармонія з  
природою.

# Destination 3: Бізнес та фінанси

## Інноваційне фінансування



Локальні пілоти

Нові  
бізнес-моделі



Масштабування

**Інвестиції:**  
Співпраця з банками  
та фондами.

**Нові фінансові моделі:**  
Вихід за межі  
класичних грантів.

**Масштабування:**  
Від локальних рішень  
до системних.

# Важливі принципи NEB

Як реалізуються проєкти  
(академічна модель більше  
не працює)

Core Engine

Успішний  
проєкт

**Participatory approach**  
(Обов'язкова участь  
стейкхолдерів)

**Co-creation**  
(Спільне творення  
рішень з громадами)

**Transdisciplinary**  
(Вихід за межі однієї  
дисципліни)

# Синергія з іншими програмами

NEB не існує окремо



Проекти повинні будувати синергії для масштабування фінансування.

# Висновок блоку



Це не просто гранти – це новий підхід до розвитку територій.

## Конкурси NEB 2026: загальна інформація

# HORIZON-NEB-2026-01



Загальний бюджет конкурсу.  
Дає **6-7 місяців** на підготовку  
**консорціумів.**

# Структура конкурсу: 3 блоки



# Блок 1: Participation (соціальний блок)

Фінансування: ~5–6 млн € на проєкт



## Бездомність і житло

Вирішення проблеми бездомності через інноваційні житлові підходи.



## Дизайн районів

Новітні підходи до просторового дизайну та планування районів.



## Досвід мешканців

Дослідження досвіду мешканців та їхнього загального добробуту.

# Participation: кому підходить



Університети



Соціальні науки



Громади



NGO (Громадські організації)



**Важливо:** Необхідно продемонструвати практичний вплив, а не лише теоретичні дослідження.

# Блок 2: Regeneration (фізичне середовище)

## Відбудова та трансформація простору



### Тепловий комфорт

Енергоефективність будівель та забезпечення теплового комфорту.



### Ремонт і обслуговування

Інноваційні підходи до ремонту та довговічності інфраструктури.



### Вертикальний простір

Ефективне використання та екологізація вертикального простору.

# Regeneration: особливості

## Технічні рішення та інновації

---

**Обов'язкова демонстрація: Реальне тестування технологій та прикладні проєкти, що мають прямий зв'язок із відбудовою.**